



# HUIS ODEON

---

AMSTEL 222 D  
AMSTERDAM

Wonen en koken **9**

---

Slapen en baden **23**

---

Dakterras **31**

---

Buurtgids  
HOTSPOTS **39**

---

Bereikbaarheid **47**

---

Kenmerken **50**

---



# Huis Odeon

RONALD VAN DE BIJL / BROERSMA WERKEN & WONEN

Amstel 222 is een pand met een vijf ramen brede zandstenen gevel met hoeklisenen en triglyfen lijst en is gebouwd rond 1760. Het gebouw bestaat uit in totaal vier appartementen waarvan wij nu het bovenste appartement mogen verkopen. Dit appartement beslaat de twee bovenste verdiepingen van het voorhuis en heeft een werkelijk fantastisch uitzicht op de Amstel. Vanuit de kapverdieping is er ook nog een dakterras toegankelijk vanwaar je heerlijk kunt genieten van de zon en het uitzicht over de omgeving en de binnentuinen van de Keizersgracht. Door de ruime opzet van de diverse vertrekken is dit appartement ideaal voor meerdere doelgroepen, zoals stellen die ruim willen wonen of gezinnen die graag in de stad willen blijven. De locatie om de hoek bij de Utrechtsestraat en het Amstelveld is divers te noemen met veel leuke winkels, horeca en diverse voorzieningen.



Ronald van de Bijl  
Mobiel: +31 6 51 42 91 95  
ronald@broersma.nl



# Designvisie

De kenmerken van het gebouw zijn: Pand met vijf vensters brede zandstenen gevel met hoeklisenen triglyfen lijst (XVIIIc). Gesneden deurkalf. Stucgang, marmeren zaaltrap met koperen leuning, gesneden zaal deur, trappenhuis met gesneden leuning. Er is over het gebouw aan de Amstel 222 niet heel veel historie bekend. Zo is er bijvoorbeeld geen info over de oorspronkelijke architect en voor wie en met welk doel het toen is gebouwd. Wel is er bekend wie rond 1900 tot 1960 de gebruiker was van het pand. Dit was het bedrijf Stibbe & Co als importeur van grammofoonplaten van het platenlabel Odeon. Vandaar ook de naam Odeon voor het pand. Vanaf de jaren 90 is het verbouwd tot woonappartementen in de verdeling zoals het op dit moment nog steeds is. Een benedenhuis bestaande uit de bel-etage, souterrain, kelder en tuin. Een appartement op de eerste verdieping in het voorhuis en de tweede verdieping in het achterhuis. Een appartement op de tweede verdieping in het voorhuis en de derde verdieping in het achterhuis. En het appartement wat nu te koop staat op.









---

# WONEN EN KOKEN

---



# Wonen en koken

Via de fraaie gemeenschappelijke stucgang met originele marmeren vloer is er toegang tot het pand. De luie trap met een houten gesneden leuning geeft toegang tot de derde verdieping. Binnenkomst op de woonverdieping waar direct de breedte van bijna 9 meter aan de voorzijde opvalt. Er zijn hier maar liefst vijf ramen aan de Amstel! De originele balken met wit gestucte plafonds geven een authentieke sfeer aan deze ruime verdieping. De hoogte tussen deze balken is maar liefst 2,73 meter wat bijzonder hoog is voor een bovenste verdieping. Deze ruimte is opgedeeld in een woonkeuken aan de Amstel met een kookeiland, diverse inbouwapparatuur en een marmeren aanrechtblad. Door de breedte is er voldoende ruimte voor een grote eettafel om heerlijk te eten of borrelen. Aan de binnenzijde aan het lichthof is er een zitkamer met een centrale gashaard. Hier zijn drie ramen en is er uitzicht over het binnenterrein van de panden aan de Amstel en de Keizersgracht.

## **Souterrain**

In het voorgedeelte van het souterrain is er een gemeenschappelijke fietsenberging die gedeeld wordt met de andere twee boven appartementen.



De originele balken met wit gestucte plafonds geven een authentieke sfeer aan deze ruime verdieping.







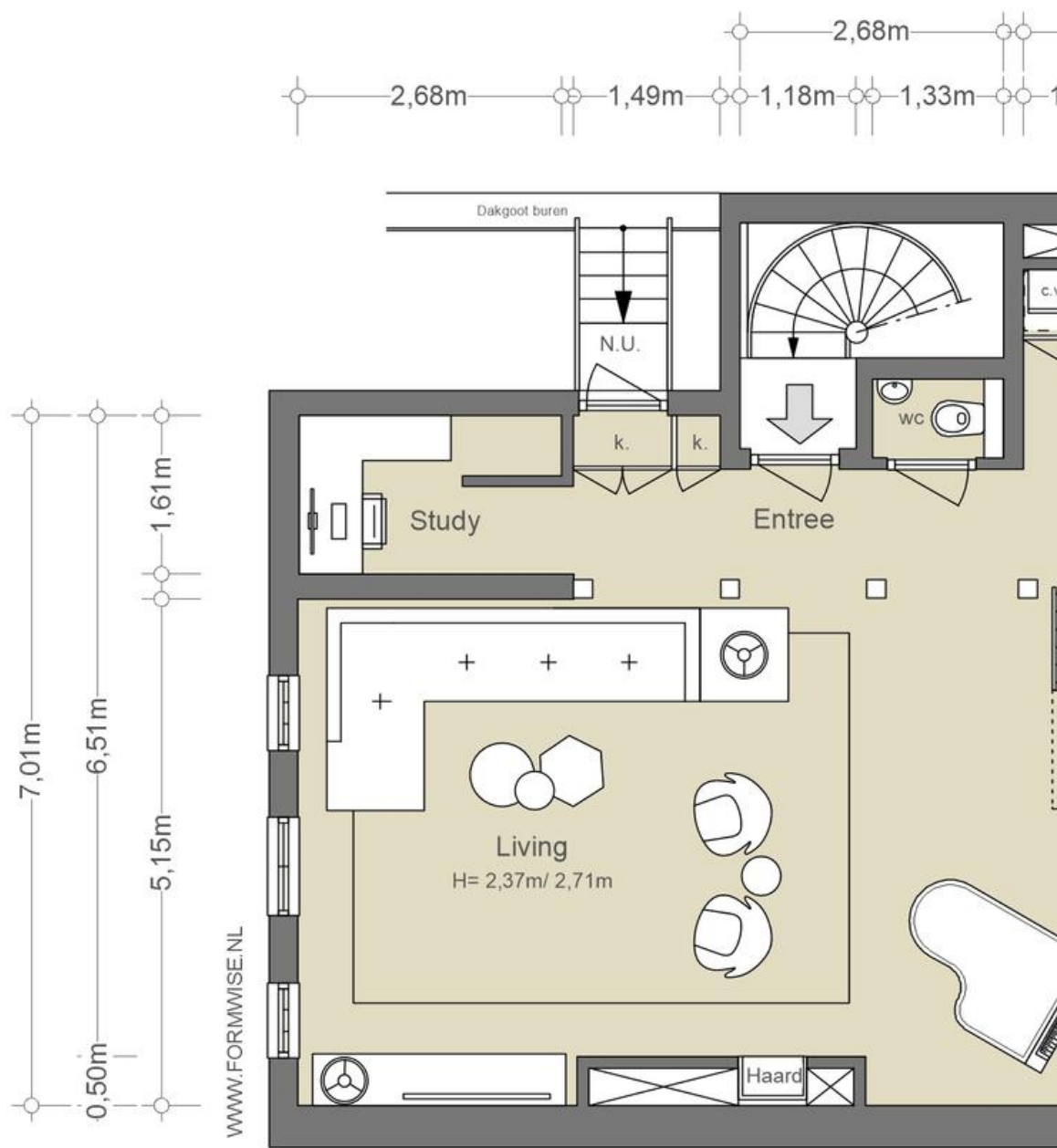








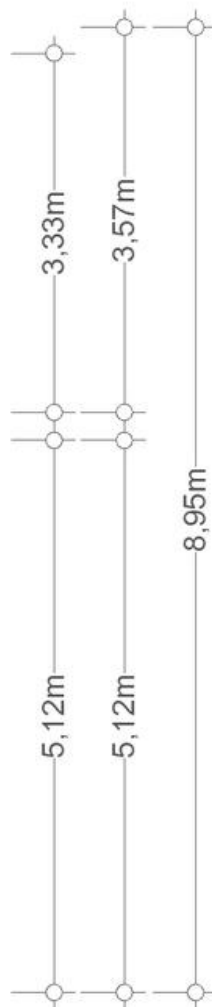
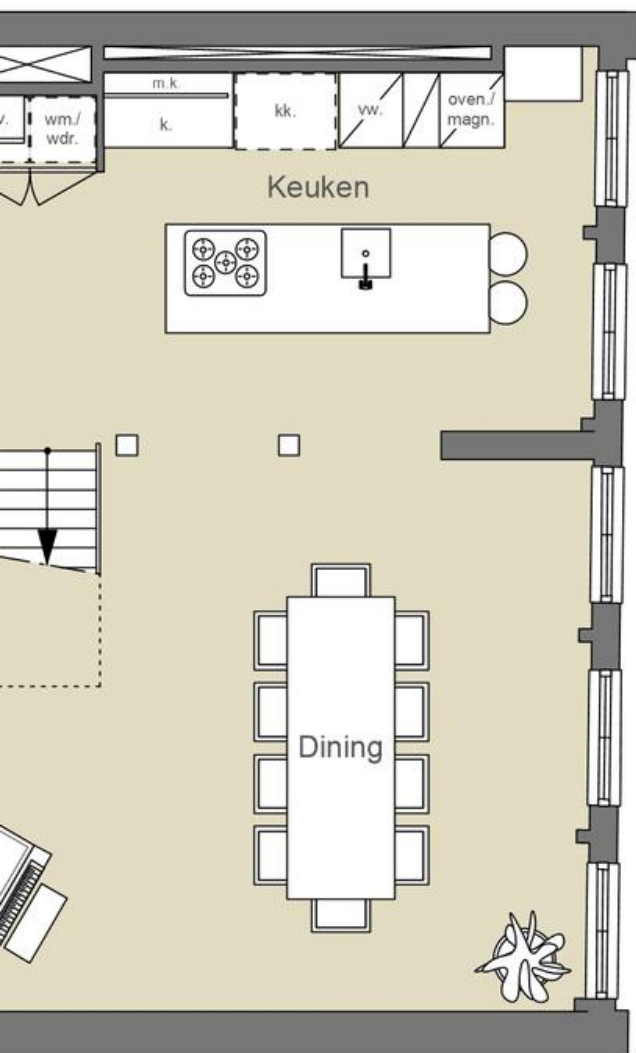




3<sup>e</sup> VERDIEPING



# Derde verdieping



### NEN2580/ BBMI - NVM

Gebruiksoppervlakte wonen 101,32 m <sup>2</sup>
Overige inpandige ruimte n.v.t.
Gebouwgebonden buitenruimte n.v.t.
Externe bergruimte n.v.t.

De op de tekening aangegeven maten zijn circa-maten, onder voorbehoud van drukfouten.





---

# SLAPEN EN BADEN

---



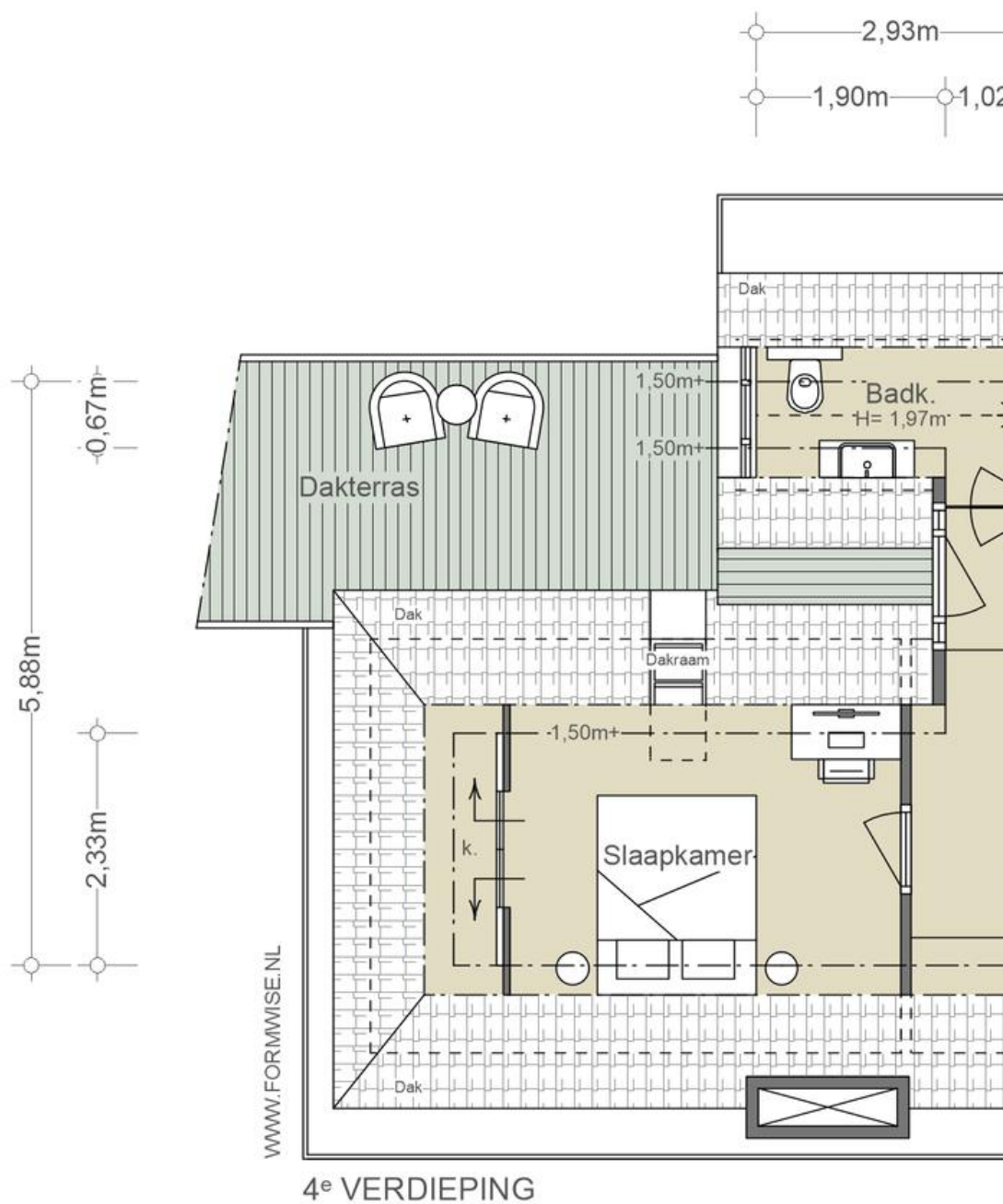


# Slapen en baden

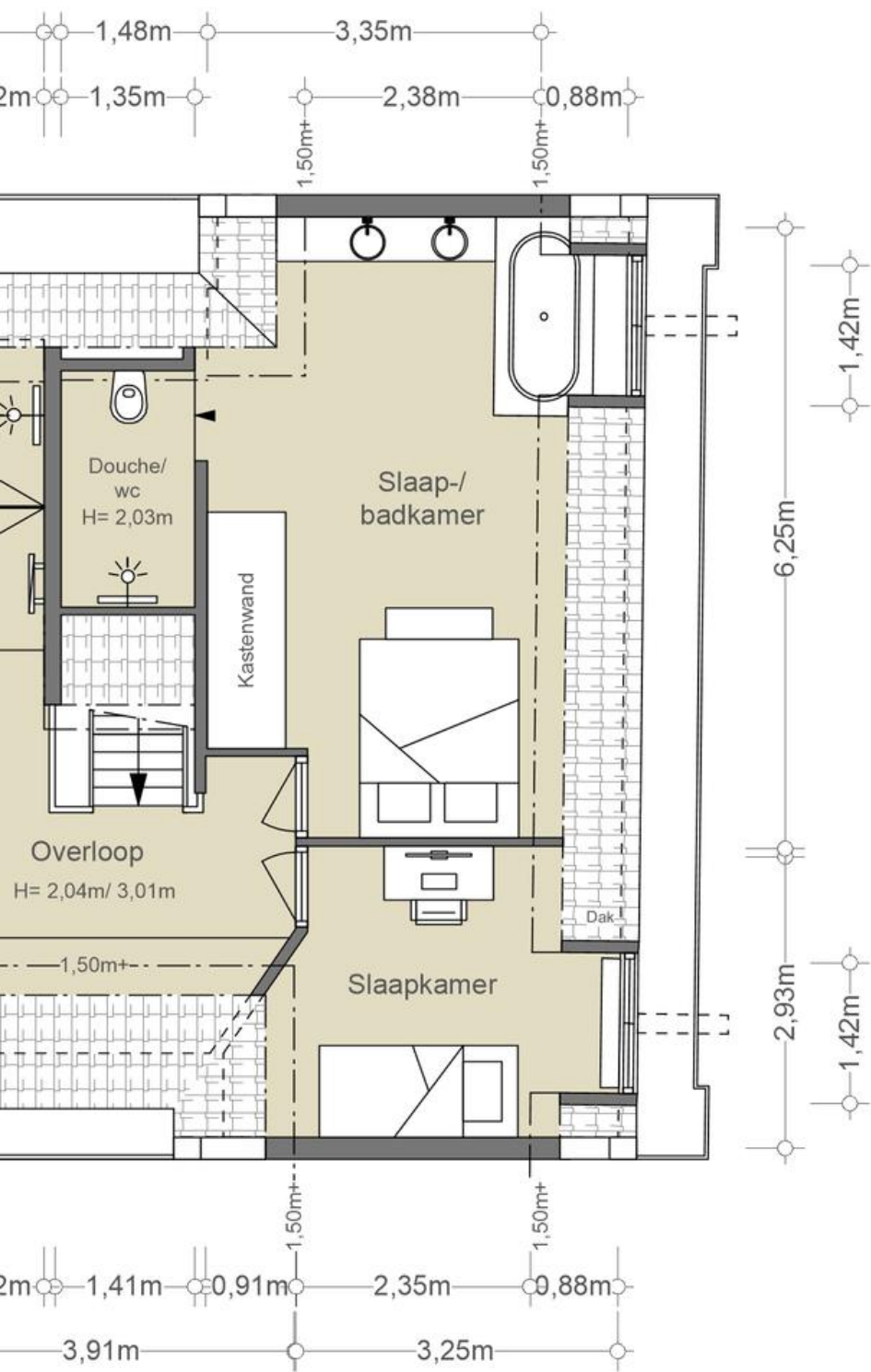
Via een centrale stalen trap is de bovengelegen slaapverdieping toegankelijk. Hier is aan de voorzijde een ruime slaapkamer met eigen badkamer. Deze badkamer is opgedeeld in een afgesloten douche met toilet en een open gedeelte met ligbad en wastafelmeubel in de slaapkamer. Voorts is er een ruime ingebouwde kastenwand aanwezig. Eveneens aan de voorzijde is er een slaapkamer annex werkkamer. Aan de achterzijde is er een tweede ruime slaapkamer met twee grote dakramen aan het dakterras. Tevens is er ook hier een ingebouwde kast aanwezig. Centraal gelegen is er een badkamer die ruimte biedt aan de inloopdouche, wastafel en toilet.







## Vierde verdieping



### NEN2580/ BBMI - NVM

Gebruiksoppervlakte wonen	56,54 m <sup>2</sup>
Overige inpanidige ruimte	n.v.t.
Gebouwgebonden buitenruimte	n.v.t.
Externe bergruimte	n.v.t.

De op de tekening aangegeven maten zijn circa-maten, onder voorbehoud van drukfouten.



---

# DAKTERRAS

---

# Dakterras

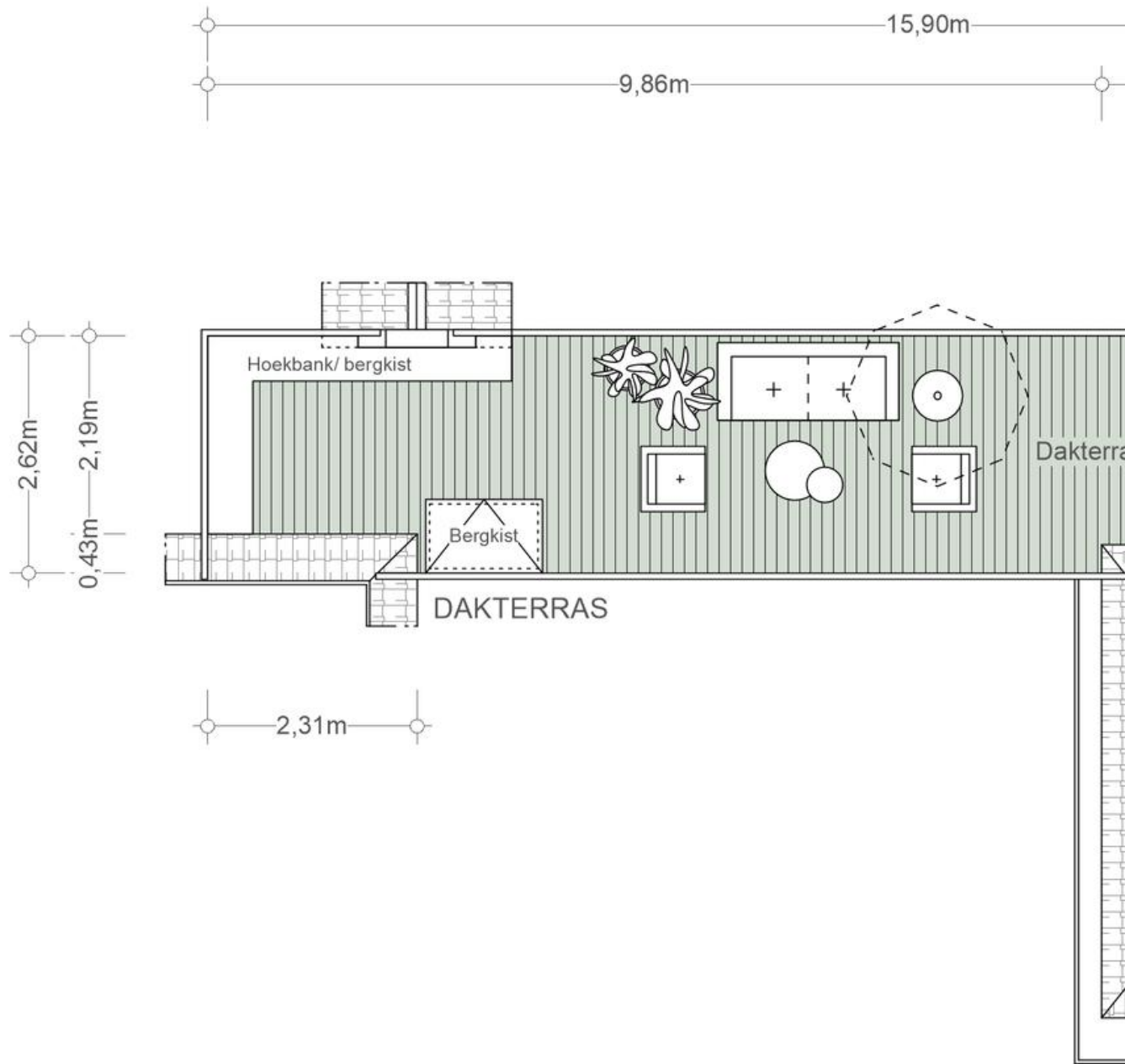
Het dakterras is toegankelijk via de overloop. Dit terras is in de jaren 90 met een vergunning aangelegd en in 2010 vernieuwd en verfraaid. Op dit terras kun je de hele dag genieten van de zon en is er uitzicht op de fraaie omgeving. Op het terras is een ingebouwde barbecue aanwezig en een vaste loungebank.



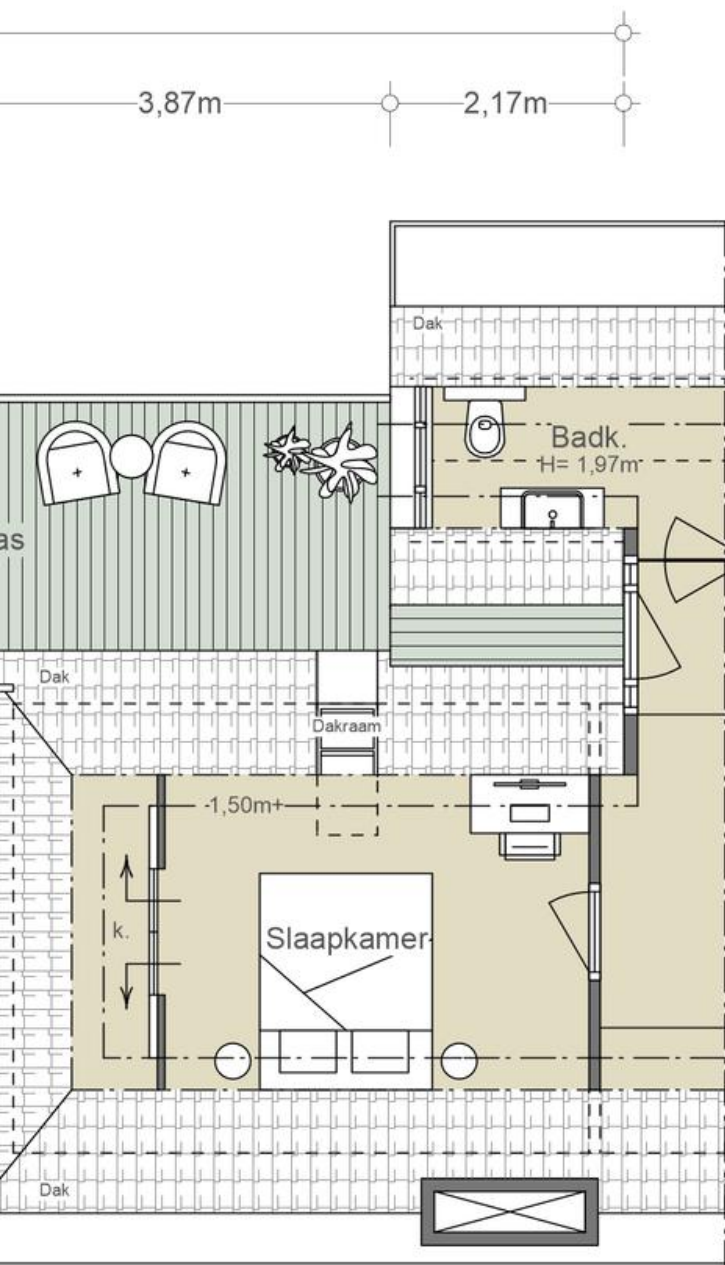








## Dakterras



### NEN2580/ BBMI - NVM

Gebruiksoppervlakte wonen n.v.t.
Overige inpandige ruimte n.v.t.
Gebouwgebonden buitenruimte 34,97 m <sup>2</sup>
Externe bergruimte n.v.t.

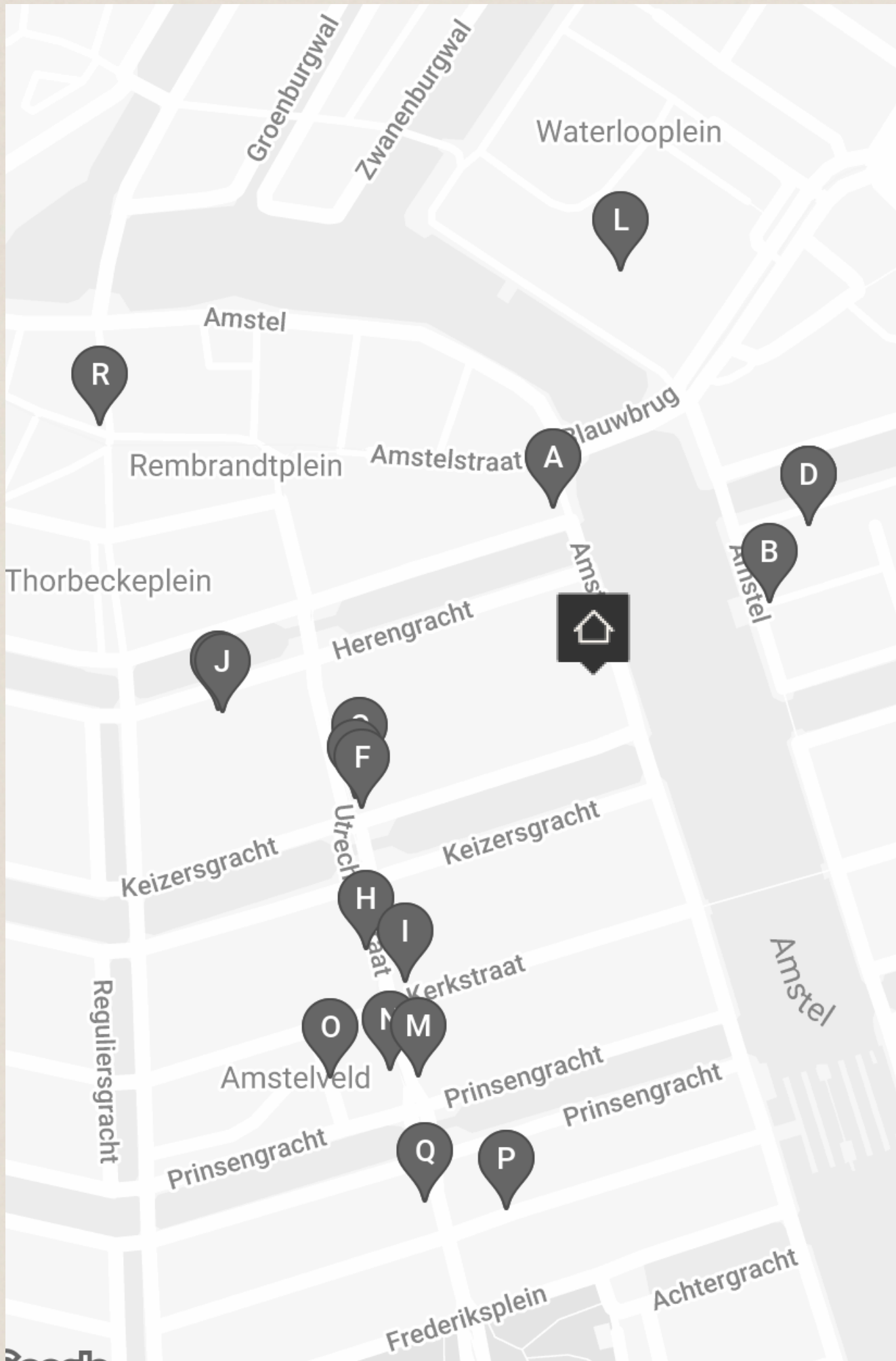
De op de tekening aangegeven maten zijn circa-maten, onder voorbehoud van drukfouten.



---

# BUURTGIDS

---





**A** **Restaurant 212**  
Amstel 212,  
1017 AH Amsterdam

212 is geïnspireerd op de New York vibe en haar eigentijdse concepten.

**B** **Markt in de tuin van de Hermitage**  
Amstel 51,  
1018 DR Amsterdam

Sinds 5 maart 2022 wordt de binnentuin van museum de Hermitage Amsterdam omgetoverd tot een lokale markt waar culinair en cultuur samensmelten.

**C** **De Juwelier**  
Utrechtsestraat 51,  
1017 VJ Amsterdam

Restaurant De Juwelier is het nieuwe à la carte restaurant van de chefs van het met twee Michelin-sterren bekroonde Restaurant 212. Richard van Oostenbrugge en Thomas Groot openden samen De Juwelier aan de Utrechtsestraat.

**D** **Hermitage**  
Amstel 51,  
1018 EJ Amsterdam

De Hermitage is een museum voor kunsttentoonstellingen uit diverse collecties. Het gebouw is ruim driehonderd jaar een verpleeghuis geweest in het gebouw de Amstelhof. In 2009 werd het gebouw, na een verbouwing, in gebruik genomen als museum.

**E** **Amsterdam Museum**  
Amstel 51,  
1018 EJ Amsterdam

In het voormalige Burgerweeshuis van Amsterdam bevindt zich sinds 1975 het Amsterdam Museum. In 1926 opende het museum in de Waag en sindsdien fungeert het museum als ware schatkamer van de stad.

**F** **Van Leeuwen**  
Keizersgracht 711HS,  
1017 DX Amsterdam

Café Van Leeuwen is een op en top Amsterdams café, beroemd om zijn ouderwets gezellige borrels.

**G** **Bistro de la Mer**  
Utrechtsestraat 57,  
1017 VJ Amsterdam

Na de succesvolle opening van restaurant de Juwelier, opent het chef duo Richard van Oostenbrugge en Thomas Groot nog een filiaal. Bistro de la Mer bevindt zich maar een paar deuren verder op de Utrechtsestraat.

**H** **Mobilia**  
Utrechtsestraat 62,  
1017 VR Amsterdam

Mobilia is een prachtige interieurzaak op de Utrechtsestraat. Rini Scherpenisse is de eigenaar van de zaak en runt deze met passie sinds 2001. Gelukkig is hij niet alleen en wordt hij ondersteund door een team jonge en gepassioneerde interieur designers.

**I** **Restaurant Soenda Kelapa**  
Utrechtsestraat 89,  
1015 VK Amsterdam

Indonesische familiebedrijf biedt een- en tweepersoons rijsttafels, een à-la-cartemenu en verzorgt ook catering klussen. Ze serveren eten geïnspireerd op de West Javaanse keuken. 'Soenda' is namelijk de provincienaam van dat gebied.

**J** **Spectrum**  
Herengracht 542-556,  
1017 CG Amsterdam

Gevestigd op de mooie Herengracht, opent Spectrum van woensdag tot zaterdag zijn deuren. Het restaurant zit vol smaak, van de chique locatie tot de gastronomische hoogstandjes.

**K** **Peacock Alley**  
Herengracht 542-556,  
1017 CG Amsterdam

Tussen de high tea en de cocktails kan je bij Peacock Alley terecht voor een perfect bereide burger. Sappig en goed gekruid, belegd met Gouda kaas, zuur, tomaat en uienringen.

**L** **Nationale Opera en Ballet**  
Amstel 3,  
1011 PN Amsterdam

In het theater van het Nationale Opera en Ballet vinden elke week meerdere theater- en dansvoorstellingen plaats van het hoogste niveau. Het theater is gevestigd tussen de Amstel en het Waterlooplein in een voormalige Joodse Woonwijk.

**M** **Patisserie Kuyt**  
Utrechtsestraat 109-III,  
1017 VL Amsterdam

Voor de echte zoetekauw is Patisserie Kuyt een zeer bekende. Klaas Kuyt heeft het geheime recept voor allerlei verfijnde taartjes, cakes, chocola, koekjes en eclairs.

**N** **Slagerij de Leeuw**  
Utrechtsestraat 92,  
1017 VS Amsterdam

Een begrip in Amsterdam en omstreken. De kwaliteit is heel hoog in deze slagerij, traiteur en delicatessenwinkel. Hij zit al sinds 1966 in de gezellige Utrechtsestraat.

**O** **Plantenmarkt Amstelveld**  
Amstelveld,  
1017 VS Amsterdam

Op maandagen het Amstelveld opgaan is een goed idee, je wordt meteen vrolijk van alle kleuren die op je afkomen. 30 kramen vol bloemen en planten waar je je tuin of balkon mee kan opfleuren.

**P** **Fiaschetteria Pistoai**  
Utrechtsedwarsstraat 85A,  
1017 WD Amsterdam

Fiaschetteria Pistoai Pistoia is een plek om authentieke geïmporteerde Italiaanse wijnen te proeven terwijl je geniet van de traditionele Toscaanse keuken.

**Q** **Ku Kitchen & Bar**  
Utrechtsestraat 114,  
1017 VT Amsterdam

Hier serveren ze de klassieke, maar ook minder klassieke Japanse gerechten. Sinds 2014 is deze plek geopend, en het is niks voor niks dat het Kitchen EN bar heet.

**R** **Café Los**  
Rembrandtplein 1,  
1017 CT Amsterdam

Tot in de jaren '80 was Café Los een politiebureau. Waar vroeger het cellencomplex stond, bevinden nu de toiletten van het café. Degene die het pand ombouwde besteedde daaraan al zijn geld en was na de verbouwing dus 'los'.







---

# BEREIKBAARHEID

---

# Bereikbaarheid

De gezelligheid van het centrum is vlakbij. Op slechts een paar minuten lopen liggen het kindvriendelijke Amstelveld, de Utrechtsestraat met talloze winkels, gezellige cafés, bars en goede restaurants (waaronder twee restaurants met een Michelin ster) en de bruisende wijk de Pijp.

Cultuur en vermaak zoals de Stopera, Carré, de Kleine Komedie, Paradiso, Hermitage, het Rijksmuseum, het Tropenmuseum, Artis en diverse parken (waaronder het Vondelpark) liggen ook op een steenworp afstand.

Diverse goede basisscholen zoals ASVO en De Kleine Reus, middelbare scholen, HBO-opleidingen en Universiteiten zijn gelegen in de nabije omgeving.

## **Bereikbaarheid**

Het openbaar vervoer bevindt zich op loopafstand. Via metrostation Waterlooplein en diverse trams zijn het Centraal Station, Station Zuid, het Amstel Station en luchthaven Schiphol snel te bereiken. Ook de bereikbaarheid met de auto is goed, je bent binnen 10 minuten op de Ringweg om Amsterdam.

## **Parkeergelegenheid**

Met een parkeervergunning voor Centrum-2g mag u parkeren in Centrum-2. De geschatte wachttijd voor een parkeervergunning is nu 2 maanden. Een parkeervergunning voor bewoners kost € 287,09 per 6 maanden.





Vraagprijs	€ 1.680.000,- Kosten koper
Aantal kamers	4
Aantal slaapkamers	3
Soort	<ul style="list-style-type: none"><li>• Appartement</li><li>• Bovenwoning</li></ul>
Onderhoud	<ul style="list-style-type: none"><li>• Intern: Goed</li><li>• Extern: Goed</li></ul>
Oppervlakten & Inhoud	<ul style="list-style-type: none"><li>• Woonoppervlakte: 157 m<sup>2</sup></li><li>• Tuinoppervlakte: 36 m<sup>2</sup></li><li>• Inhoud: 546 m<sup>3</sup></li></ul>
Voorzieningen	<ul style="list-style-type: none"><li>• Mechanische ventilatie</li><li>• Natuurlijke ventilatie</li><li>• Tv kabel</li></ul>
Parkeerfaciliteiten	<ul style="list-style-type: none"><li>• Betaald parkeren</li><li>• Openbaar parkeren</li><li>• Parkeervergunningen</li></ul>
Bijzonderheden	Rijksmonument

Buitenruimte

- Dakterras van ca. 35m<sup>2</sup>

Liggingen

- Aan vaarwater
- In centrum
- Vrij uitzicht

Kadastraal

- Gemeente: Amsterdam
- Sectie: I
- Nummer: 10837
- Indexnummer: 4

Warmwater

- Cv ketel

Verwarmingssoorten

- Cv ketel
- Open haard

Overige kenmerken

- OZB ('23) € 640,08 per jaar
- Rioolrecht ('23) € 160,43 per jaar
- Servicekosten VvE € 426,27 per maand

**Broersma.  
Elegant in werken  
en wonen.**

Koningslaan 14  
1075 AC Amsterdam

**Broersma Wonen**  
+31 (0)20 305 97 77  
wonen@broersma.nl

**BROERSMA.NL**