



# VANGOYEN

---

JAN VAN GOYENKADE 5  
AMSTERDAM



VanGoyen  
KEES KEMP

3

Geschiedenis  
ARCHITECT E.A.C. ROEST

5

Nederlands  
RONDLEIDING

9

Engels  
TOUR

19

Buitenruimte  
TUIN RONDOM

23



Buurtgids  
APOLLOBUURT

39

Bereikbaarheid

47



# VanGoyen

KEES KEMP / BROERSMA WERKEN & WONEN

We werden vriendelijk uitgenodigd voor een gesprek en kennismaking. De Jan van Goyenkade is voor ons zeer vertrouwd, deels vanwege onze betrokkenheid bij advies voor aan- en verkoop in de afgelopen jaren, alsmede omdat het een aangename fietsroute is om naar afspraken in de buurt te gaan.

De huidige eigenaren hadden ons benaderd voor advies met betrekking tot de verkoop van hun eigendom. Ze zochten een makelaar die goed bij hen paste en die zowel het pand voor werken als wonen op de markt kon brengen.

Bij binnenkomst was meteen duidelijk dat dit een bijzonder pand was met een unieke uitstraling. Ook sprak de identiteit van beide stichtingen ons aan. Als eigenaren en gebruikers hadden ze het pand sinds aankoop met respect onderhouden en in goede staat gehouden.

Oorspronkelijk is het pand ontworpen als een ruim familiehuus, met royale afmetingen en in de stijl van architect Ernst Roest, die in de leer was bij Berlage en Kromhout en het hele bouwblok tot aan nummer 14 aan de kade heeft ontworpen.

De uitstraling aan de buitenzijde en de entree zetten zich voort in de rondleiding die we aanvankelijk kregen. Als kenners van de Amsterdamse markt waardeerden we de kwaliteiten en details van dit pand. Tijdens de rondleiding werden we steeds meer verrast en enthousiast.

Bekijk de volledige woningpresentatie op onze website via deze [link](#).

## VanGoyen

We were graciously invited for a discussion and introduction. The Jan van Goyenkade is very familiar to us, partly due to our involvement in advising on property transactions in recent years, as well as it being a pleasant cycling route to nearby appointments.

The current owners had approached us for advice regarding the sale of their property. They were seeking a real estate agent who would be a good fit for them and who could effectively market the property for both work and living purposes.

Upon entering, it was immediately evident that this was a remarkable property with a unique character. We were also drawn to the identity of both foundations. As owners and users, they had maintained and kept the property in good condition with great respect since they bought it.

Originally designed as a spacious family home, with generous dimensions and in the architectural style of Ernst Roest, who was a disciple of Berlage and Kromhout and designed the entire building block up to number 14 on the quay.

The exterior charm and the entrance continued in the initial tour we received. As experts in the Amsterdam market, we appreciate the qualities and details of this property. During the tour, we became increasingly surprised and enthusiastic.



Kees Kemp  
Mobiel: +31 6 54 78 11 74  
[kees@broersma.nl](mailto:kees@broersma.nl)







# Geschiedenis

ARCHITECT E.A.C. ROEST

“VanGoyen” is gebouwd in 1926 naar ontwerp van Ernst Adolph Christiaan Roest. De geschakelde en op de hoek gelegen kantoorvilla aan de Jan van Goyenkade 5 is als woonhuis gebouwd als onderdeel van een rij “statige herenhuizen”. Omstreeks 1991 zijn de begane grond en eerste verdieping van het gebouw veranderd en vergroot, waarbij veel originele details bewaard zijn gebleven (Architect Prins). Ook intern heeft het pand nog zijn karakter behouden. Het is een majestueus pand met veel allure en uitstraling. Opvallend is het karakteristieke torentje, het rijke trappenhuis, de serre met openslaande deuren naar de achtertuin, de fraaie plavuizen vloer en het indrukwekkende vrije uitzicht over het Noorder Amstelkanaal.

## Toekomst

Het gehele pand bevindt zich aan de binnen- en buitenzijde in goede staat van onderhoud. Een nieuwe eigenaar of gebruiker zal, zowel bij een kantoorbestemming als bij een woonbestemming, willen moderniseren en verduurzamen. Dit laatste is mogelijk door het aanbrengen van isolatie in zowel de gevel als het dak, het plaatsen van HR++ glas, het installeren van een WTW-unit en door het gebruik van LED verlichting toe te passen.

## History

“VanGoyen” was built in 1926 according to the design by Ernst Adolph Christiaan Roest. The interconnected and corner-situated office villa at Jan van Goyenkade 5 was originally constructed as a residential house as part of a row of “stately townhouses.” Around 1991, the ground floor and first floor of the building were altered and enlarged, while many original details were preserved (Architect Prins). The character of the building has also been retained internally. It is a majestic property with great allure and presence. Noteworthy features include the characteristic turret, the grand staircase, the conservatory with French doors leading to the backyard, the beautiful tiled floor, and the impressive unobstructed view over the Noorder Amstel Canal.

## Future

The entire property is in good condition both inside and outside. A new owner or occupant, whether for office or residential purposes, will likely want to modernize and make it more sustainable. This can be achieved by adding insulation to both the façade and the roof, installing HR++ glass, incorporating a heat recovery ventilation system, and using LED lighting.















---

NEDERLANDS

---







# Rondleiding

## Begane grond

Het pand heeft zijn entree aan de zijkant. Via een voorportaal en een tussenliggende deur bereikt men het centrale entree met het trappenhuis. De hal is centraal gelegen en biedt toegang tot alle vertrekken.

Aan de voorzijde bevinden zich twee ruime kamers, terwijl aan de achterzijde een royale tuinkamer met serre te vinden is. Deze kamers zijn allen hoog, elegant ingericht en voorzien van fraaie betimmeringen. Ze hebben een indrukwekkende breedte van meer dan 4.80 meter, wat werkelijk royaal is. De kamers aan de voorzijde bieden een prachtig uitzicht op het groen en het water, terwijl de achterkamer en serre uitkijken op de tuin. Met een plafondhoogte van 3.60 meter stralen deze ruimtes extra grandeur uit.

Naast de achterkamer bevindt zich de keuken, die weer in verbinding staat met een bijkeuken. Deze ruimtes bieden toegang tot het terras en de tuin. In de hal is ook een ruime garderobe, een toiletruimte en extra kastruimte aanwezig.

De trap leidt elegant omhoog langs grote ramen naar de eerste verdieping.

## Eerste verdieping

Deze ruime verdieping beslaat een oppervlakte van meer dan 128 vierkante meter. Een centrale en lichte hal leidt naar vier grote en vierkante kamers, met ook hier een plafondhoogte van 3.60 meter. Momenteel worden deze kamers gebruikt als kantoorruimtes, maar de verdieping behoudt de oorspronkelijke indeling van het woonhuis. Hierdoor is het eenvoudig om deze verdieping om te toveren tot een moderne slaapverdieping. Raadpleeg de bijgevoegde inspiratietekeningen voor een mogelijke indeling. Twee van deze kamers hebben openslaande deuren naar een terras. De voormalige badkamer wordt momenteel gebruikt als archiefruimte.

De trap gaat verder omhoog met een vide naar de tweede verdieping.

## Tweede verdieping

Opnieuw een ruime en goed ingedeelde verdieping met vier royale kamers. Het opvallende kenmerk hier is dat een van de kamers een erker heeft, maar met een opening in het dak. Dit geeft deze kamer een extra sfeervolle en ruimtelijke uitstraling. Een van de kamers aan de achterzijde heeft een aangenaam terras, van waaruit je een prachtig uitzicht hebt op de binnentuinen. Op deze verdieping is de vrije hoogte nog steeds 3.20 meter en in de hal komt het licht binnen via een zogenaamd "lantaarn" dakraam, wat zorgt voor gefilterd licht.

Deze verdieping zou zich uitstekend lenen als slaapverdieping voor de kinderen. De trap naar de zolderverdieping bevindt zich via een deur in de hal.

## Zolderverdieping

Deze verdieping roept de sfeer op van een grootouderszolder. Het heeft twee kamers die momenteel dienen als kantoorruimtes, beide voorzien van een dakkapel voor natuurlijk licht en een prachtig uitzicht over de Jan van Goyenkade. Het indelingsplan en ontwerp voorzien in een gastenverblijf op deze verdieping.

## De kelder

Een deel van het pand bevindt zich in de kelder. Deze kelder heeft een totale oppervlakte van ongeveer 70 vierkante meter en is verdeeld in drie ruimtes. Deze ruimtes omvatten een grote kamer met twee ramen, een stookruimte en een extra werkkamer. De laatste is ook vanaf de voorzijde van het pand van buitenaf bereikbaar en heeft een raam.

De kelder is droog en heeft een aanzienlijke hoogte van ruim 2,05 meter.































---

ENGELS

---







# Tour

## Ground floor

The entrance to the property is located on the side. Through a vestibule and an intermediate door, you enter the central entrance with the staircase. The hallway is centrally positioned and provides access to all rooms. At the front, there are two spacious rooms, while at the rear, you'll find a generous garden room with a conservatory. These rooms are all lofty, elegantly designed, and adorned with beautiful paneling. They boast an impressive width of over 4.80 meters, truly generous spaces. The front rooms offer magnificent views of the greenery and the water, while the rear room and conservatory overlook the garden. With a ceiling height of 3.60 meters, these spaces exude extra grandeur. Adjacent to the rear room is the kitchen, which is connected to a utility room. These spaces grant access to the terrace and the garden. In the hallway, there is also ample wardrobe space, a restroom, and additional storage.

The staircase gracefully ascends alongside large windows to the first floor.

## First floor

This spacious floor covers an area of over 128 square meters. A central and well-lit hallway leads to four large, square rooms, each with a ceiling height of 3.60 meters. Currently, these rooms are used as office spaces, but the floor retains the original layout of the house, making it easy to transform this floor into a modern sleeping area. Refer to the attached inspiration drawings for a possible layout. Two of these rooms have French doors leading to a terrace. The former bathroom is currently used as an archive space. The staircase continues upward with a void to the second floor.

## Second floor

Once again, a spacious and well-arranged floor with four generous rooms. The distinctive feature here is that one of the rooms has a bay window but with an opening in the roof. This gives this room an extra cozy and spacious ambiance. One of the rooms at the rear has a pleasant terrace from which you have a beautiful view of the inner gardens. The ceiling height on this floor is still 3.20 meters, and in the hallway, light enters through a so-called "lantern" skylight, providing filtered light. This floor would be excellent as a children's sleeping area. The staircase to the attic floor is accessed through a door in the hallway.

## Attic floor

This floor evokes the atmosphere of a grandparent's attic. It has two rooms currently used as office spaces, both equipped with dormer windows for natural light and splendid views over Jan van Goyenkade. The layout and design envision a guest residence on this floor.

## The basement

A portion of the property is located in the basement. This cellar has a total area of approximately 70 square meters and is divided into three rooms. These spaces comprise a large room with two windows, a boiler room, and an additional workroom. The latter is also accessible from the front of the property from the outside and has a window.

The basement is dry and has a substantial height of over 2.05 meters.







---

# BUITENRUIMTE

---







# Tuin rondom

DE ACHTERTUIN IS MET EEN BREEDTE VAN 20 METER IN TOTAAL CIRCA 300 M<sup>2</sup> GROOT

“VanGoyen” beschikt over een voor-, zij- en achtertuin. Aan de straatzijde is een oprit. Op eigen terrein kunnen twee auto's worden geparkeerd. De achtertuin is met een breedte van 20 meter en een diepte van omstreeks 14 meter in totaal circa 300 m<sup>2</sup>. De tuin is omgeven door het groen van de omliggende tuinen en biedt daarmee veel privacy. In de tuin is een houten berging. Een tuinhek sluit de tuin af van de straat. Doordat de tuin groot en breed is, heeft deze vrijwel de gehele dag zon.

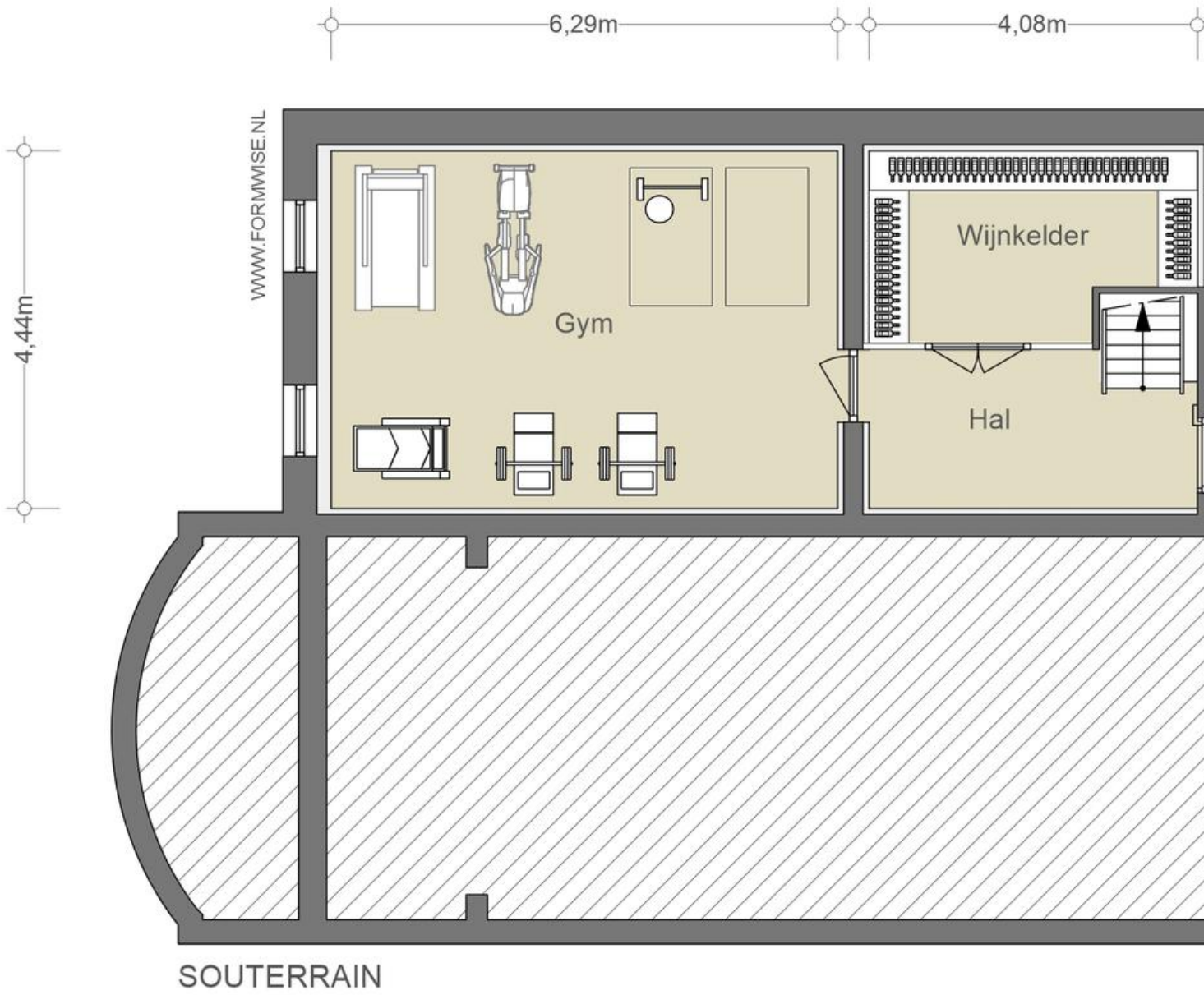
Daarnaast is er op de eerste verdieping een terras aan zowel de voor- als achterzijde en op de tweede verdieping is er aan de achterzijde een balkon met uitzicht op de tuin. Zowel de terrassen als het balkon zijn vanuit de kantoorruimtes met openslaande deuren te bereiken.

## Garden

“VanGoyen” boasts a front, side, and rear garden. There is a driveway at the street side, allowing parking for two cars on the property. The rear garden measures approximately 20 meters in width and 14 meters in depth, totaling around 300 square meters. The garden is surrounded by the greenery of neighboring gardens, providing ample privacy. A wooden shed is situated in the garden, and a garden gate separates it from the street. Due to its size and width, the garden enjoys sunlight virtually throughout the day.

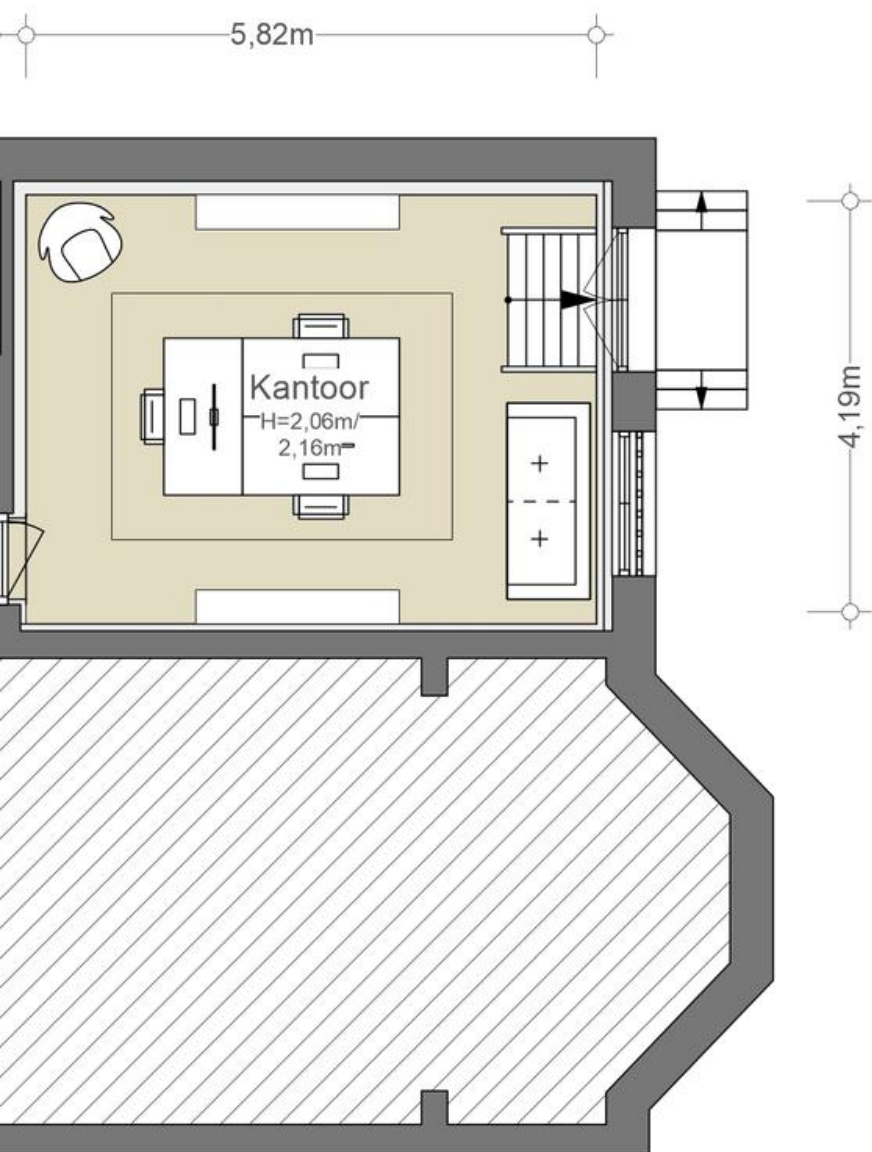
Additionally, there are terraces on both the front and rear sides of the first floor, and on the second floor, there is a balcony at the rear overlooking the garden. Both the terraces and the balcony are accessible from the office spaces through French doors





- ALTERNATIEVE IND



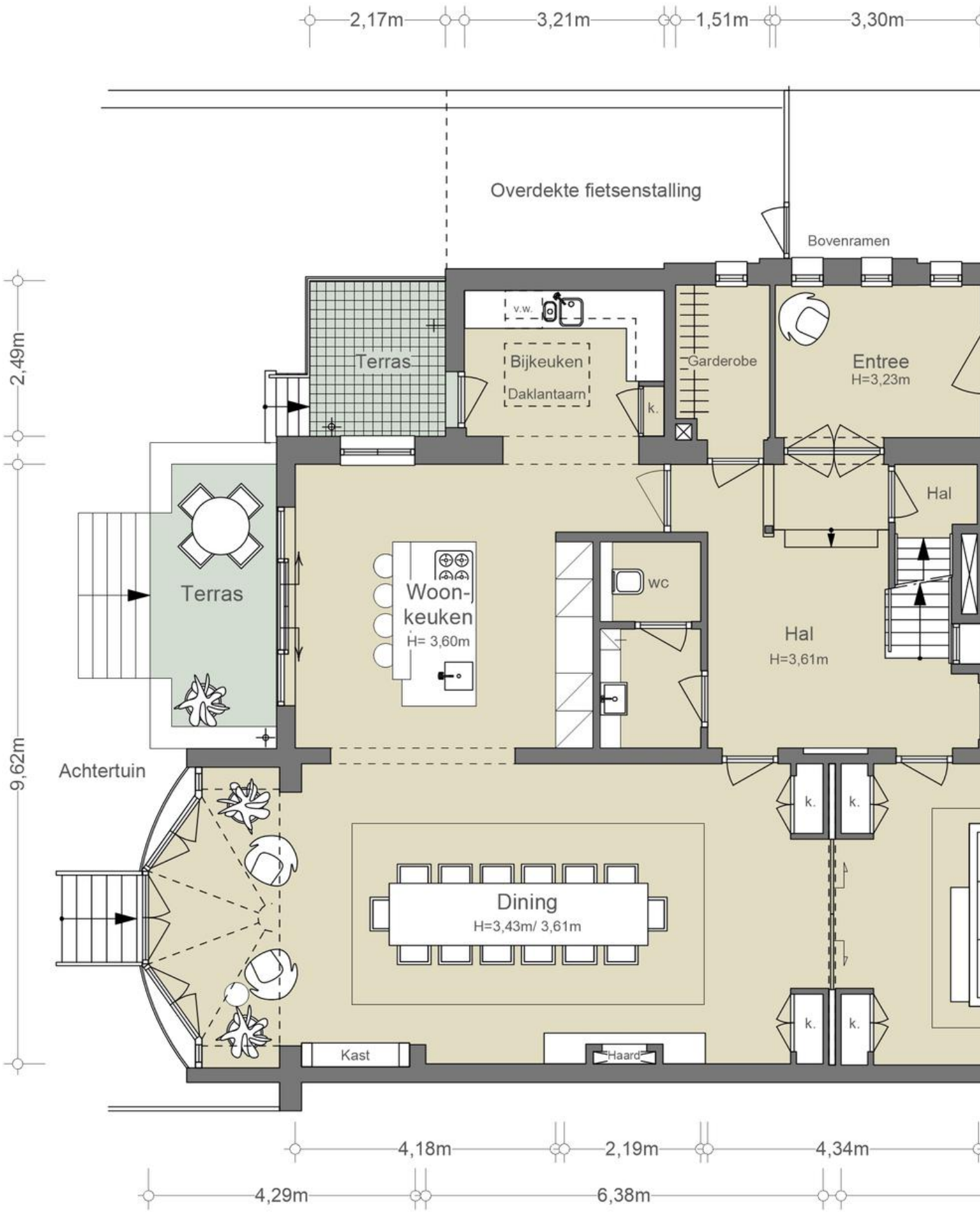


NEN2580/ BBMI - NVM

Gebruiksoppervlakte wonen ca. 74,77 m <sup>2</sup>
Overige inpandige ruimte n.v.t.
Gebouwgebonden buitenruimte n.v.t.
Externe bergruimte n.v.t.

De op de tekening aangegeven maten zijn circa-maten, onder voorbehoud van drukfouten.

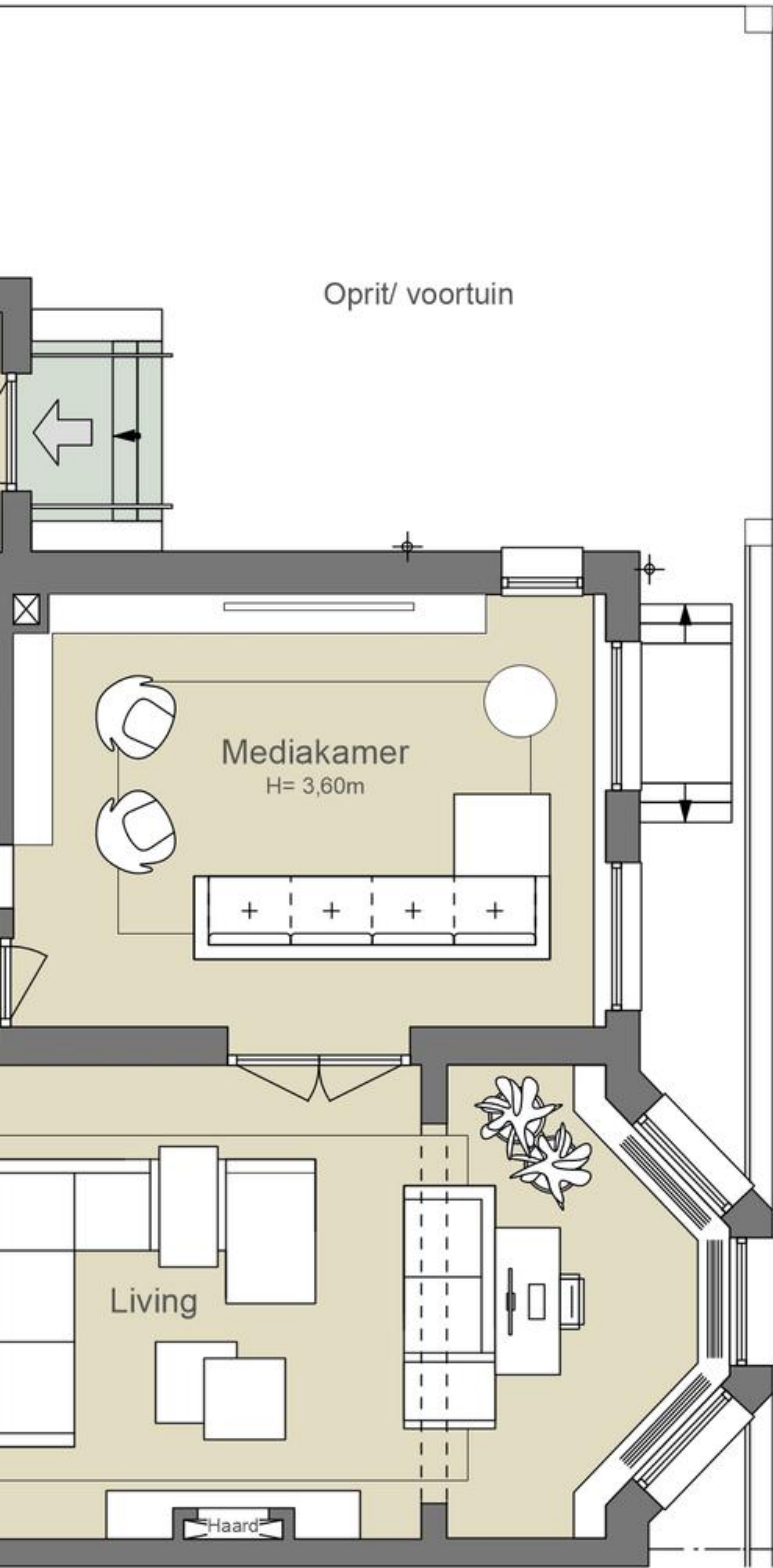




- ALTERNATIEVE IND



1,33m



### NEN2580/ BBMI - NVM

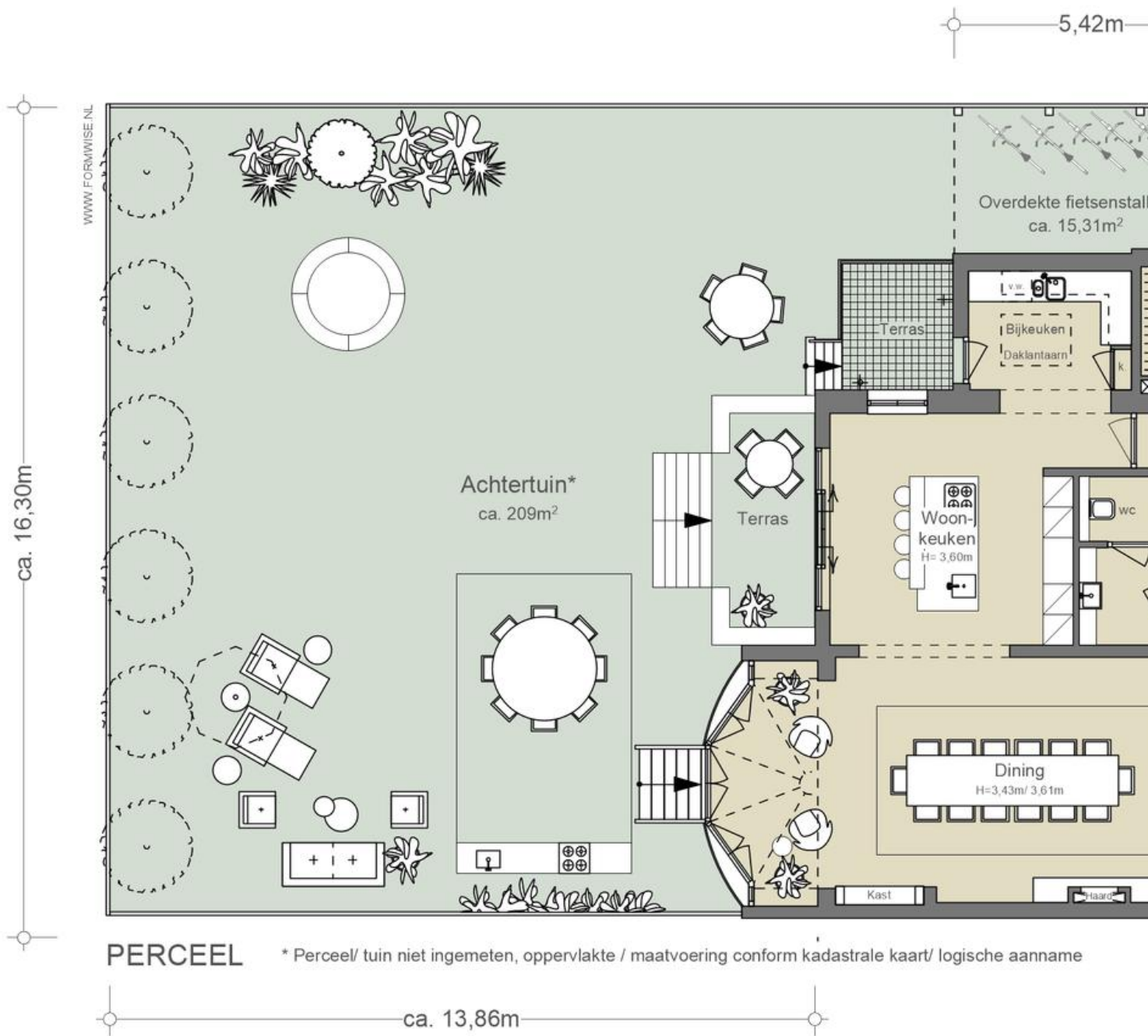
Gebruiksoppervlakte wonen 201,13 m <sup>2</sup>
Overige inpandige ruimte n.v.t.
Gebouwgebonden buitenruimte ca. 15,90 m <sup>2</sup>
Externe bergruimte n.v.t.

De op de tekening aangegeven maten zijn circa-maten, onder voorbehoud van drukfouten.



DELING -





- ALTERNATIEVE IND



ca. 10,67m



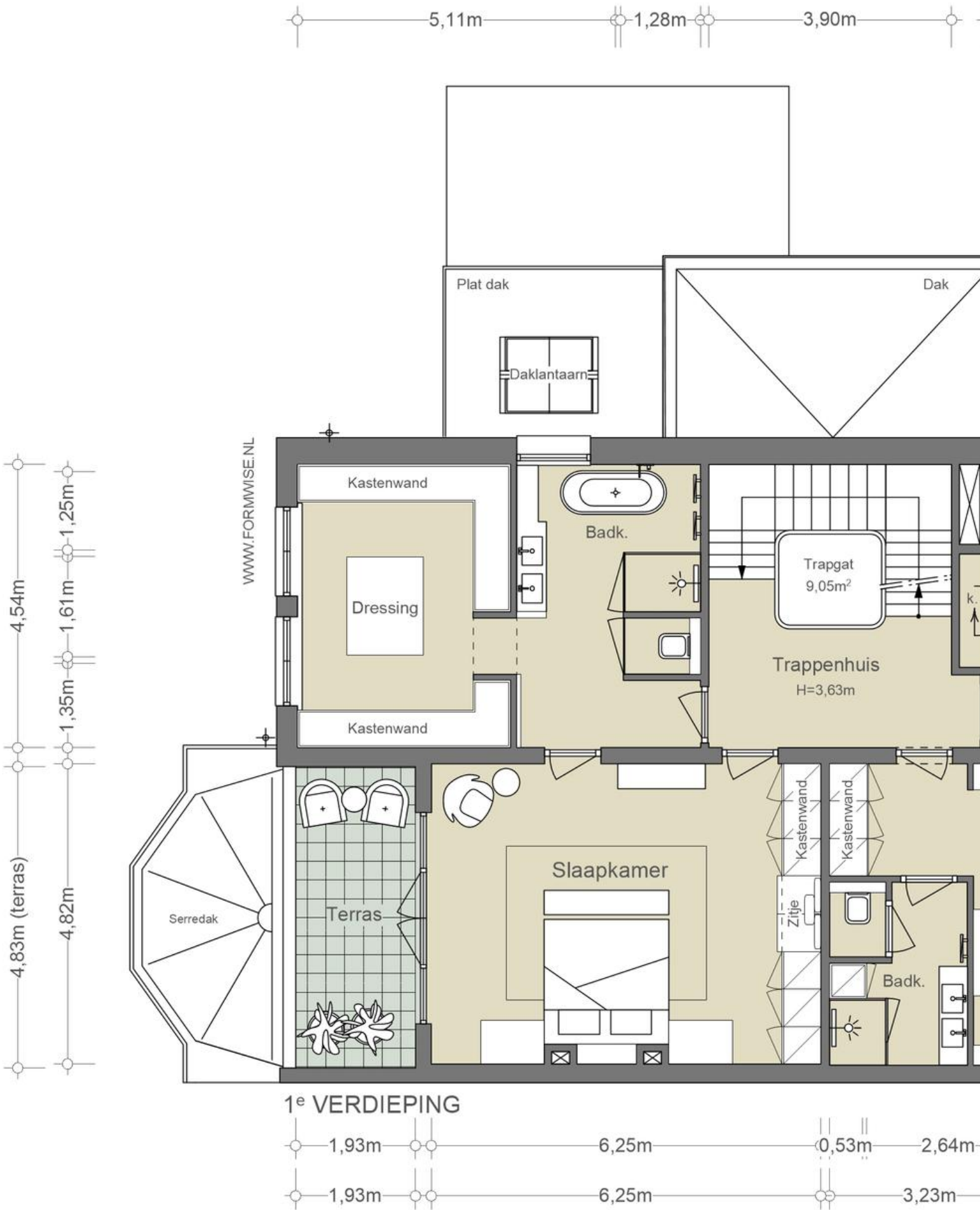
### NEN2580/ BBMI - NVM

Gebruiksoppervlakte wonen n.v.t.
Overige inpandige ruimte n.v.t.
Gebouwgebonden buitenruimte 15,31 m <sup>2</sup>
Externe bergruimte n.v.t.

De op de tekening aangegeven maten zijn circa-maten, onder voorbehoud van drukfouten.

DELING -





- ALTERNATIEVE IND



4,17m 1,62m



4,56m 5,09m (terras)  
4,84m 4,28m

### NEN2580/ BBMI - NVM

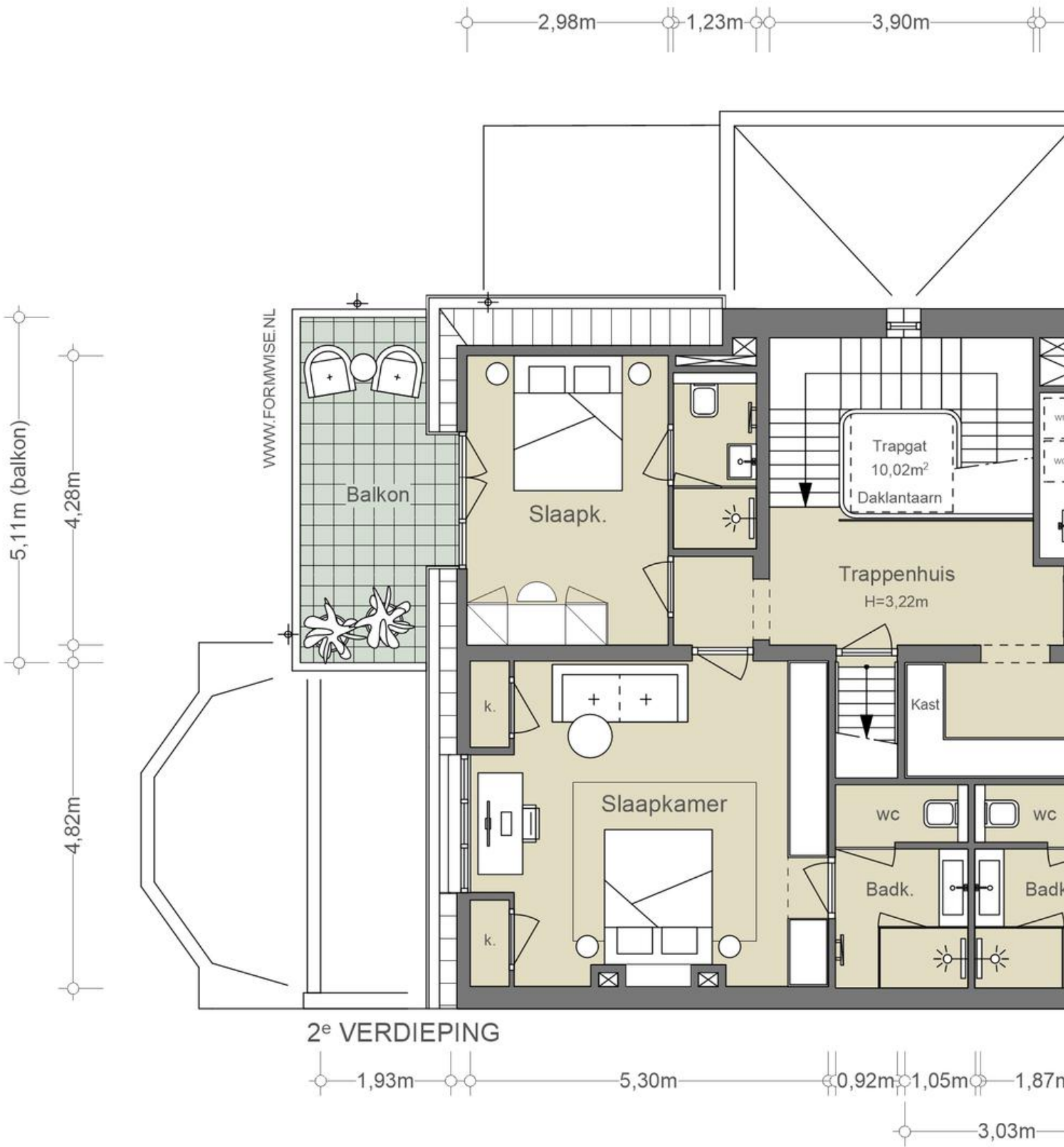
Gebruiksoppervlakte wonen ca. 137,53 m <sup>2</sup>
Overige inpandige ruimte n.v.t.
Gebouwgebonden buitenruimte ca. 17,56 m <sup>2</sup>
Externe bergruimte n.v.t.

De op de tekening aangegeven maten zijn circa-maten, onder voorbehoud van drukfouten.

3,31m 1,62m  
6,49m

DELING -





- ALTERNATIEVE IND



4,38m



4,28m

4,83m

3,74m

Frans balkon

### NEN2580/ BBMI - NVM

Gebruiksoppervlakte wonen ca. 122,25 m <sup>2</sup>
Overige inpandige ruimte n.v.t.
Gebouwgebonden buitenruimte ca. 10,50 m <sup>2</sup>
Externe bergruimte n.v.t.

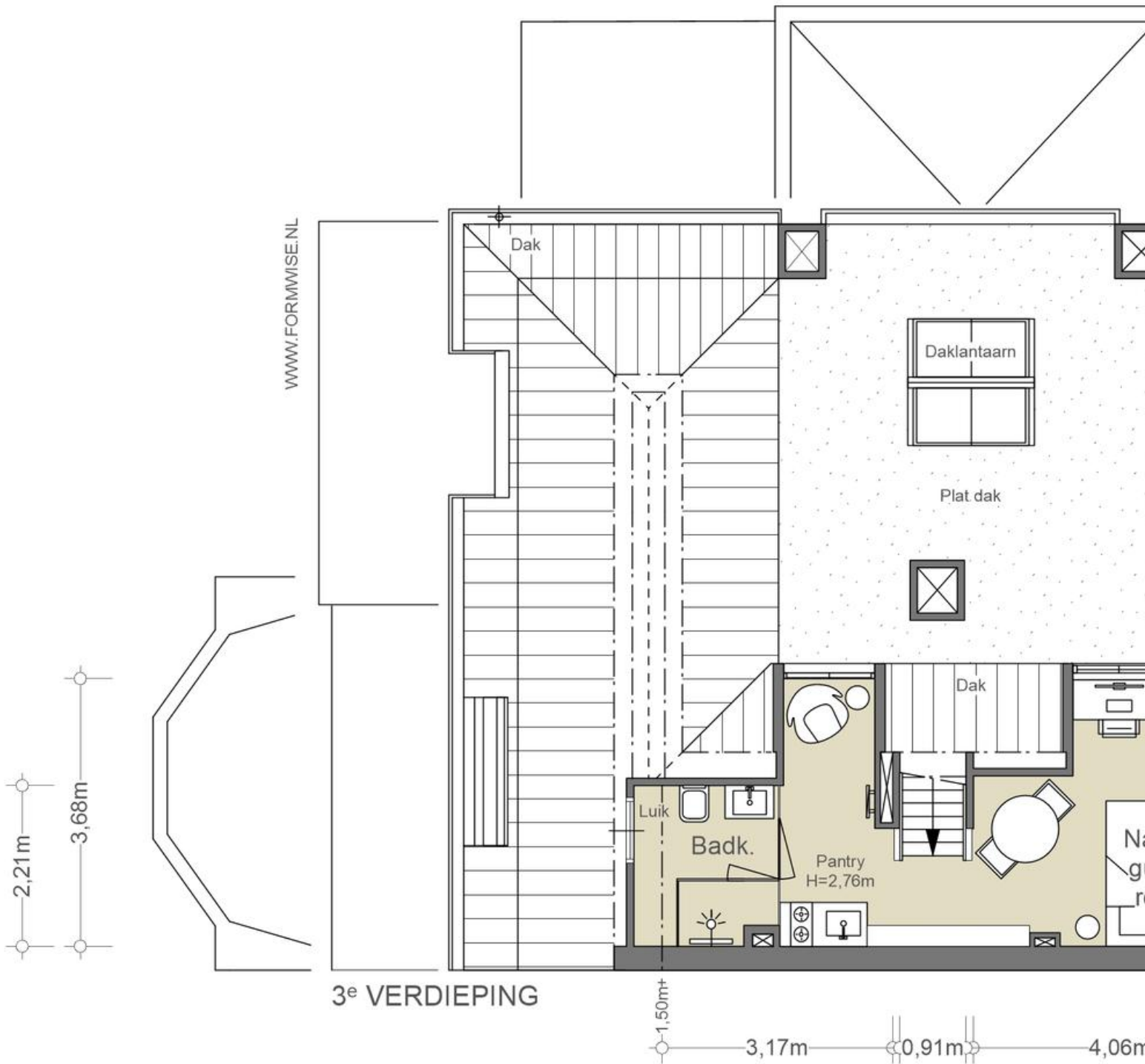
De op de tekening aangegeven maten zijn circa-maten, onder voorbehoud van drukfouten.

6,75m

5,65m

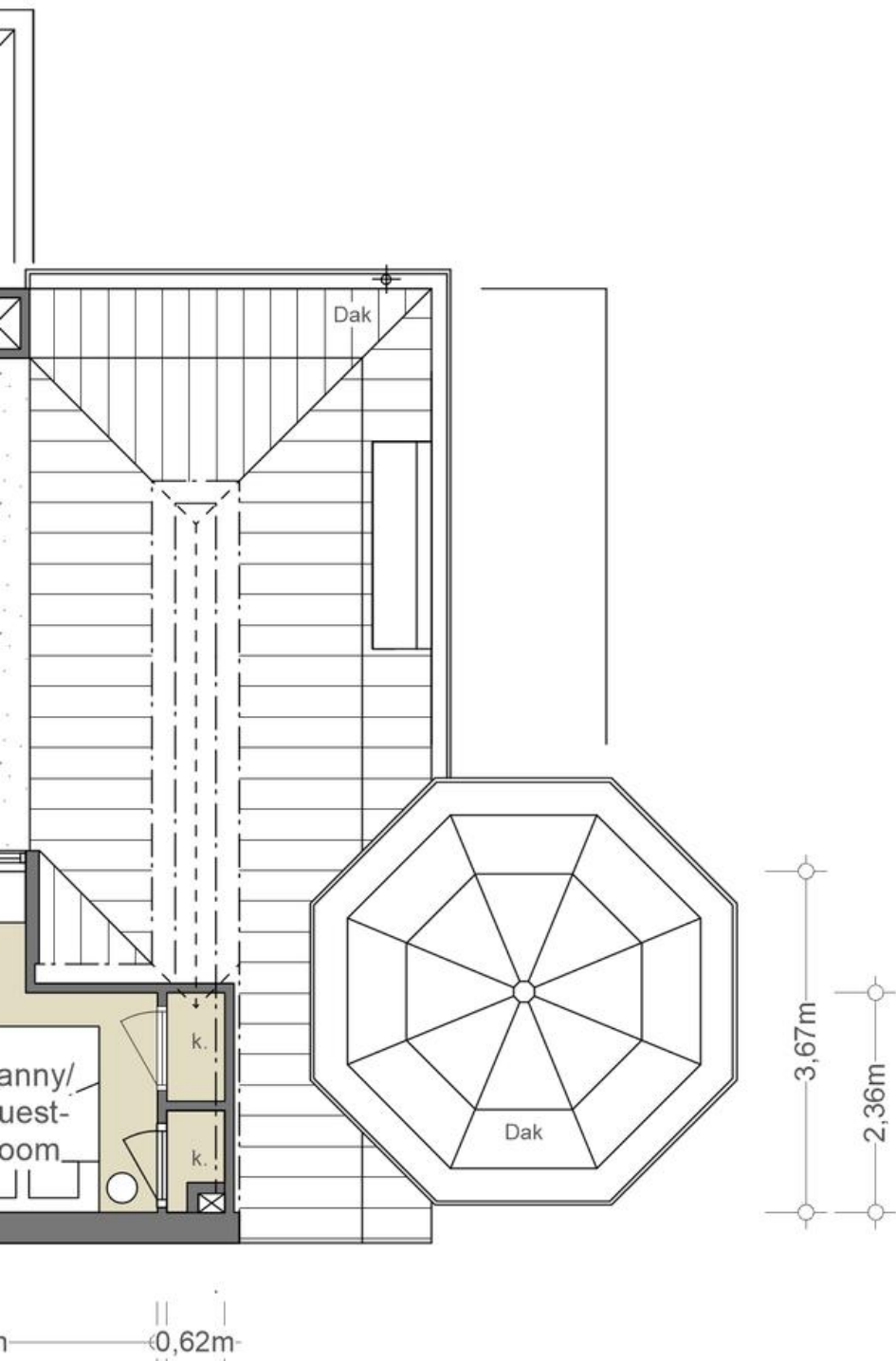
DELING -





- ALTERNATIEVE IND





### NEN2580/ BBMI - NVM

Gebruiksoppervlakte wonen ca. 24,40
Overige inpandige ruimte n.v.t.
Gebouwgebonden buitenruimte n.v.t.
Externe bergruimte n.v.t.

De op de tekening aangegeven maten zijn circa-maten, onder voorbehoud van drukfouten.

DELING -





CARTER

EMMASTRAAT  
OUD-ZUID

35

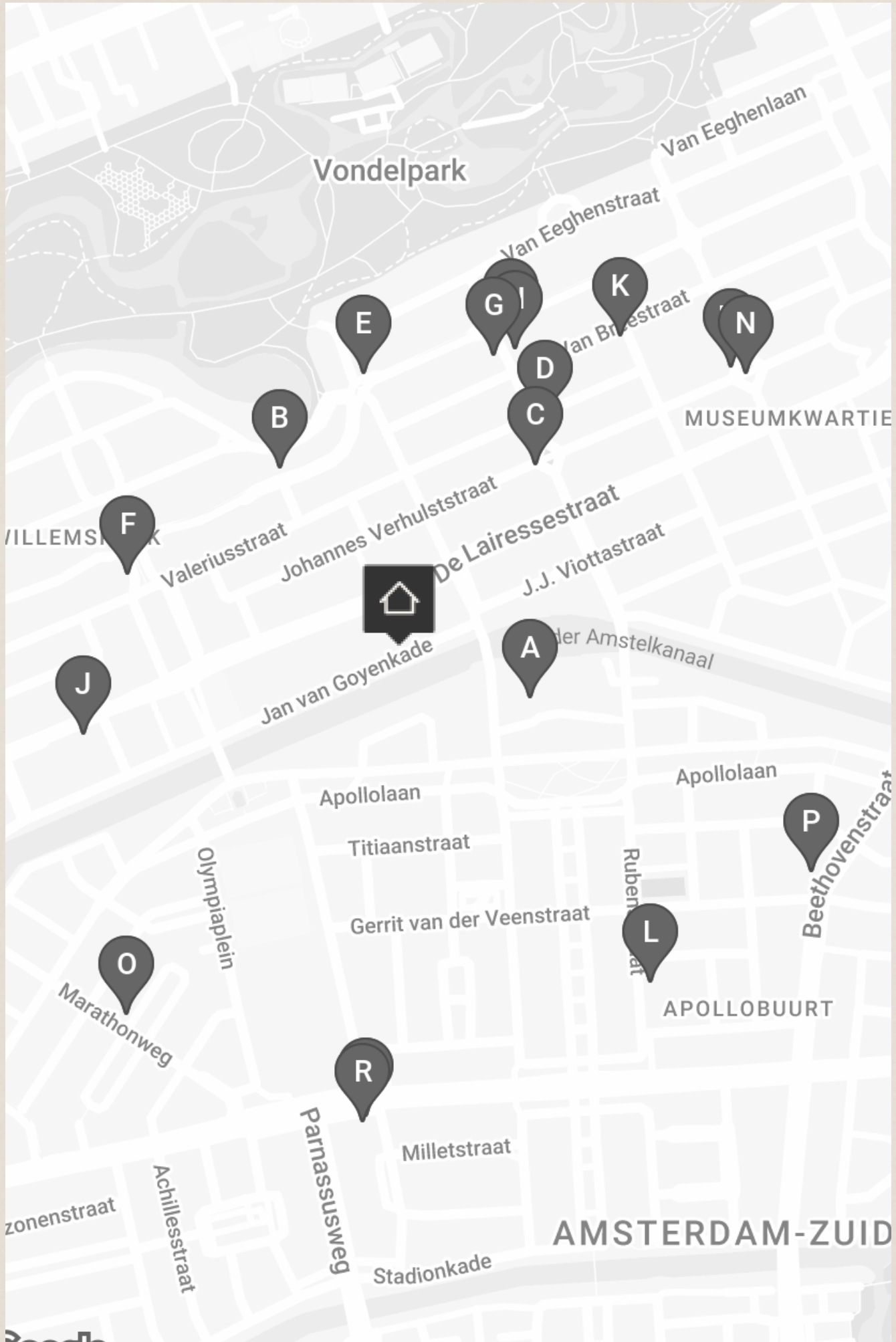


---

# BUURTGIDS

---







**A** **Roberto's Restaurant Amsterdam**  
Apollolaan 138,  
1077 BG Amsterdam

In de top tien Italiaanse restaurants van Amsterdam mag Roberto's niet ontbreken. Het restaurant is gelegen in het Hilton hotel, waar de iconische Italiaanse keuken sinds 25 jaar de borden vult.

**C** **Slagerij De Schuyt**  
Johannes Verhulststraat,  
1066 VH Amsterdam

Slagerij De Schuyt, vernoemd naar hun locatie in de Cornelis Schuytstraat, heeft als symbool de parkiet. Net als de parkiet heeft deze kenmerkende slagerij zijn oorsprong in de jaren zeventig en hebben beide hun plek veroverd in Amsterdam.

**E** **Restaurant Visque**  
Willemsparkweg 220hs,  
1071 HX Amsterdam

Op het prachtige hoekje van Amsterdam Zuid bevindt zich Restaurant Visque, waar vis de hoofdrol speelt. Onze menukaart is flexibel en afhankelijk van de dagelijkse keuze voor de meest verse en smaakvolle producten.

**B** **Tozi**  
Koninginneweg 34,  
1075 CZ Amsterdam

TOZI betekent in Venetiaans dialect 'een groep vrienden', en dat voel je direct als je binnenkomt. Het is net alsof je terecht komt in één grote familie.

**D** **Groenteboer Tom Ensink**  
Cornelis Schuytstraat 35,  
1071 NL Amsterdam

Groenteboer Tom Ensink zorgt ervoor dat klanten kunnen kiezen uit een exclusief assortiment aan eerlijke producten. Naast groenten worden er kazen, fruit, noten, oliën, wijnen én maaltijden verkocht - zorgvuldig geselecteerd voor de échte fijnproevers in Zuid.

**F** **Juliette**  
Valeriusplein 4A,  
1075 BG Amsterdam

In Amsterdam Zuid kun je bij Juliette genieten van ontbijt en lunch in de zon. Het menu is gebaseerd op verse ingrediënten van lokale leveranciers en wordt dagelijks samengesteld op basis van wat er op de markt beschikbaar is.



**G** **Brasserie van Dam**  
Cornelis Schuytstraat 8-10,  
1071 JH Amsterdam

Brasserie van Dam staat bekend om een simpele maar effectieve receptuur: een niet te uitgebreide kaart met kwalitatief goede producten, acceptabele prijzen, goede koffie, een fijne sfeer en vriendelijk personeel.

**H** **Menno Kroon**  
Cornelis Schuytstraat II,  
1071 JC Amsterdam

De uitbundige en sfeervolle etalage van Menno Kroon toont zulke betoverende en bijzondere bloemen dat je wel even binnen moet kijken. Prille liefde, verrukking, het onvermijdelijke afscheid. Elk boeket van Menno Kroon geeft betekenis aan een bijzonder moment.

**I** **Brasserie de Joffers**  
Willemsparkweg 163,  
1071 GZ Amsterdam

Met een groot terras in de zomer én winter is brasserie Joffers al 15 jaar een bekende hotspot op steenworp afstand van het Vondelpark en het Museumkwartier.

**J** **Perfume Lounge**  
Cornelis Krusemanstraat 25,  
1075 NC Amsterdam

Bij de 'Perfume lounge' richtten ze zich op het maken en adviseren van geuren voor bedrijven en organisaties en wat reuk kan toevoegen aan een merk of organisatie.

**K** **De Wijnkaart**  
Van Breestraat 107A,  
1071 ZJ Amsterdam

In het Museumkwartier in Amsterdam-Zuid zit De Wijnkaart. Hier worden allerlei soorten wijnen uit de vergeten Oost-Europese wijnlanden geserveerd. Alhoewel de geschiedenis van het wijn maken hier is begonnen, zijn deze landen vaak vergeten in de wijnwereld.

**L** **Flower fusion**  
Rubensstraat 45,  
1077 MJ Amsterdam

Elke zaterdag van 9:30 tot 17:00 kunt u Ilona Bokma van Flowerfusion vinden op de ZuiderMRKT. Unieke en schitterende bloemen waardoor je het gevoel krijgt middenin een pluktuin te staan.



**M** **Pizzeria Le 4 Stagioni**  
Johannes Verhulststraat 32,  
1071 NE Amsterdam

Voor bezoekers van het Concertgebouw zijn de Romaanse pizza's met dunne bodem geen vreemde. Sinds 1978 voorziet de pizzeria in Oud-Zuid menige groep en (grote) families van authentiek Italiaans eten.

**N** **ZuiderMRKT**  
1071 MR Amsterdam

De zuiderMRKT is een kleine, gezellige, wekelijkse buurtmarkt. Uniek door haar coöperatieve karakter. De coöperatie bestaat uit leden - enthousiaste buurtbewoners - die de markt een warm toedragen en meehelpen op de markt en in de groentekraam.

**O** **Slagerij Zikking & Zoon**  
Marathonweg 51,  
1076 TB Amsterdam

Slagerij Zikking & Zoon zit aan de Marathonweg en is een begrip in Amsterdam. Eigenaar Robert Zikking is een geboren en getogen Amsterdamer die samen met zijn vrouw in 1995 gepassioneerd en vol zelfvertrouwen een eigen zaak begon.

**P** **Et Claire**  
Beethovenstraat 38,  
1077 JJ Amsterdam

Op de Beethoven straat bevindt zich Et Claire. Et Claire is ontstaan uit een voorliefde voor de beste viennoiserie, koffie, (ijs)thee in combinatie met eindeloze zoete en hartige mogelijkheden.

**Q** **The Coffee District**  
Olympiaplein III,  
1077 CV Amsterdam

The Coffee District Eigenaren Adil Loukane en Rosa Loukane begonnen met een hole-in-the-wall coffeeshop in een modewinkel in Zuid. Toen de winkel de deuren sloot, grepen Adil en Rosa hun kans en besloten om hun eigen koffiebar te openen.

**R** **L'Amuse**  
Olympiaplein III,  
1077 CV Amsterdam

Volgens sommigen is dit de beste kaaswinkel van Nederland. Ze hebben een indrukwekkend breed assortiment van de lekkerste kazen. Ook heerlijke wijn, salami, ham en olijfolie is hier te koop.





COCKTAIL NEWS

PALM

Bavaria





café BÉDIER

SATECUB  
SPECIAL

café BÉDIER







---

# BEREIKBAARHEID

---



# Bereikbaarheid

“VanGoyen” is gelegen in de wijk Willemspark in Oud-Zuid. Het Noorder Amstelkanaal waar het kantoor aan de Jan van Goyenkade aan is gelegen, vormt precies de scheiding met de Apollobuurt.

Aan het einde van de 19e eeuw, toen de binnenstad van Amsterdam steeds voller werd, groeide de behoefte aan een groene wijk dichtbij het centrum. In 1881 ontwierp architect Zocher het Willemspark, dat nu beter bekend staat als het Vondelpark. Een paar decennia later verrezen daar, rondom de vijvers, de eerste kantoorvilla's. Statige panden in klassieke bouwstijlen verwelkomden ondernemers in dit rustigere en groenere deel van de stad. De grandeur van toen is nog steeds intact. Het culinaire aanbod van het Vlaamsch Broodhuys, patisserie Linnick, groenteboer Wessels, sterrenrestaurant Ron Gastrobar en het Franse visrestaurant VISQUE geven de buurt zijn hedendaagse allure. Gelegen tussen het Vondelpark, de Koninginneweg en de Amstelveenseweg – met het Museumkwartier op loopafstand – is dit een ideaal hoekje van Amsterdam om te werken, waar inspiratie en de nodige ontspanning na een lange werkdag altijd dichtbij zijn.

## Bereikbaarheid

Het kantoor aan de Jan van Goyenkade is uitstekend bereikbaar met zowel eigen vervoer als met openbaar vervoer. Met de auto is, via de Amstelveenseweg en de Sl08, binnen tien minuten de Ringweg A10 Zuid (afslag 8 Amsterdam Oud-Zuid) te bereiken. Op loopafstand is aan de Koninginneweg de halte Valeriusplein gelegen waar tramlijn 2 stopt. Deze tram geeft een directe verbinding met station Amsterdam Centraal. Aan de Amstelveenseweg, eveneens op loopafstand gelegen, is de bushalte voor de lijnen 15 en 62 welke een directe verbinding geven met station Zuid, station sloterdijk, station RAI en station Lelylaan.

## Parkeergelegenheid

Op eigen terrein is er gelegenheid tot het parkeren van twee auto's.

Parkeren is tevens mogelijk op de openbare weg middels betaling of een vergunningensysteem. Informatie over voorwaarden en mogelijkheden voor verkrijging van een (bedrijfs-) vergunning en eventuele wachttijd is op te vragen via de gemeente Amsterdam.

## Location

“VanGoyen” is situated in the Willemspark neighborhood in Oud-Zuid. The Noorder Amstelkanaal, where the office on Jan van Goyenkade is located, precisely separates it from the Apollobuurt.

Toward the end of the 19th century, as the city center of Amsterdam became increasingly crowded, there was a growing need for a green neighborhood close to the center. In 1881, architect Zocher designed Willemspark, now better known as Vondelpark. A few decades later, the first office villas emerged around the park's ponds. Stately buildings in classical architectural styles welcomed entrepreneurs to this quieter and greener part of the city. The grandeur of that era still remains. The culinary offerings of Vlaamsch Broodhuys, patisserie Linnick, grocer Wessels, Michelin-starred restaurant Ron Gastrobar, and the French seafood restaurant VISQUE give the neighborhood its contemporary allure. Situated between Vondelpark, Koninginneweg, and Amstelveenseweg, with the Museum Quarter within walking distance, this is an ideal corner of Amsterdam to work in, where inspiration and relaxation are always close by after a long day at work.







Vraagprijs	€ 7.800.000,- Kosten koper
Aantal kamers	<ul style="list-style-type: none"><li>• 10</li></ul>
Aantal slaapkamers	<ul style="list-style-type: none"><li>• 7</li></ul>
Soort	<ul style="list-style-type: none"><li>• Herenhuis</li><li>• Hoekwoning</li><li>• Woonhuis</li></ul>
Onderhoud	<ul style="list-style-type: none"><li>• Intern: Goed</li><li>• Extern: Goed</li></ul>
Oppervlakten & Inhoud	<ul style="list-style-type: none"><li>• Woonoppervlakte: 560 m<sup>2</sup></li><li>• Tuinoppervlakte: 209 m<sup>2</sup></li><li>• Inhoud: 1960 m<sup>3</sup></li></ul>
Bouwjaar	1926
Voorzieningen	<ul style="list-style-type: none"><li>• Natuurlijke ventilatie</li><li>• Rookkanaal</li><li>• Tv kabel</li></ul>
Garages	<ul style="list-style-type: none"><li>• Parkeerplaatsen op eigen terrein</li></ul>
Parkeerfaciliteiten	<ul style="list-style-type: none"><li>• Op eigen terrein</li><li>• Openbaar parkeren</li><li>• Parkeervergunningen</li></ul>



Buitenruimte

- Tuin rondom

Liggingen

- Aan vaarwater
- Aan water
- In woonwijk

Warmwater

- Cv ketel

Verwarmingssoorten

- Cv ketel
- Open haard

Energie label

- G

Overige kenmerken

- Rioolrecht ('23) € 160,43 per jaar

Projectnotaris

Lubbers & Dijk

Kadastrale informatie

- Gemeente: Amsterdam
- Sectie: Z
- Nummer: 473
- Grootte: 5 are en 22 centiare

Eigendom

- Eigendom belast met erfpacht.



**Broersma.  
Elegant in werken  
en wonen.**

Koningslaan 14  
1075 AC Amsterdam

**Broersma Wonen**  
+31 (0)20 305 97 77  
wonen@broersma.nl

**BROERSMA.NL**