



SOCIËTEIT LAIRESSE

DE LAIRESSESTRAAT 61
AMSTERDAM

Architectuur
NEORENAISSANCE **5**

Woonkamer en keuken
WONEN EN KOKEN **9**

Slaapkamers en badkamers
SLAPEN EN BADEN **19**

Buitenruimte
TUIN EN BALKONS **29**

Buurtgids
OUD-ZUID **39**

Bereikbaarheid **45**

Kenmerken **50**



Sociëteit Lairesse

JELLE MUNDT / BROERSMA WERKEN & WONEN

Het woonhuis aan de De Lairessestraat is vrijwel volledig in zijn originele staat en karakter bewaard gebleven. Jarenlang heeft het bijgedragen aan de overtuiging van de Jezuïetenpater en het huisvesten van zijn studenten. De tuin van het woonhuis strekt zich uit tot aan de J.J. Viottastraat en biedt een achterom. Nu is het tijd voor een nieuwe generatie om dit bijzondere woonhuis te betrekken.

Sociëteit Lairesse

The residential house on De Lairessestraat has remained almost entirely in its original state and character. For many years, it contributed to the mission of the Jesuit priest and housed his students. The garden of the residence extends to J.J. Viottastraat and provides a back entrance. Now it is time for a new generation to inhabit this unique residence.



Jelle Mundt
Mobiel: +31 6 22 99 42 22
jelle@broersma.nl

61

1105



Architectuur

G.J. VENEMANS | 19 NOVEMBER 1862 – 27 MEI 1923

Gerrit Jan Venemans was een timmerman, aannemer, makelaar, architect en projectontwikkelaar, geboren in Winterswijk. Hij heeft in Amsterdam tientallen herenhuizen ontworpen, vooral in Zuid en het aangrenzende deel van de binnenstad bij de Weteringschans.

Venemans paste als architect verschillende stijlen toe: aanvankelijk de 19e-eeuwse neostijlen, later meer die van de Amsterdamse School.

Volgens het bevolkingsregister was zijn naam Veenemans; zelf noemde hij zich Venemans. Hij trouwde in 1896 met Alida Frederika de Boer.

Architecture

Gerrit Jan Venemans was a carpenter, contractor, broker, architect, and project developer, born in Winterswijk. He designed dozens of townhouses in Amsterdam, primarily in the Zuid district and the adjacent part of the city center near Weteringschans.

Venemans employed various architectural styles: initially the 19th-century neo-styles, later more of the Amsterdam School.

According to the population register, his name was Veenemans; although he referred to himself as Venemans. He married Alida Frederika de Boer in 1896.



Oostenhuis
OMO Amsterdam

60

61

P-678-99





WOONKAMER EN KEUKEN



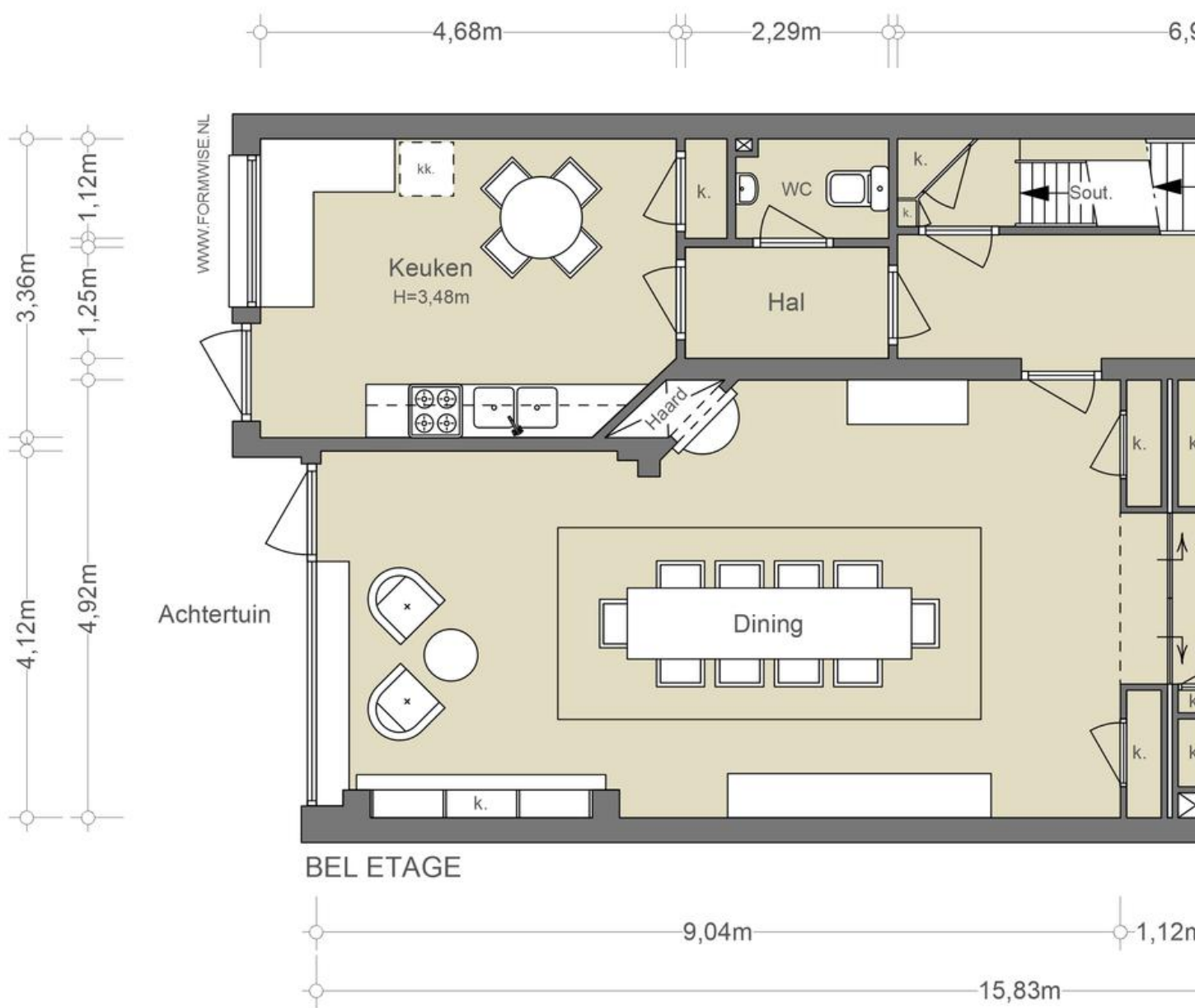
Wonen en koken

HET WOONGEDEELTE IS GESITUEERD AAN DE ACHTERZIJDE EN
GRENST AAN EEN SERRE

De statige voordeur en de vestibule geven toegang tot het woonhuis. Een ruime hal met garderobe en toilet leidt naar de woonkamer en suite, die aan de voorzijde een gezellige living heeft. Aan de achterzijde bevindt zich het eetgedeelte, dat verlicht wordt door een serre en een deur naar de tuin. De eenvoudig uitgeruste keuken, eveneens aan de achterzijde, biedt ook toegang tot de tuin.

Living and cooking

The stately front door and vestibule provide access to the residence. A spacious hallway with a cloakroom and toilet leads to the living room en suite, which features a cozy living area at the front. At the rear is the dining area, illuminated by a conservatory and a door leading to the garden. The simply equipped kitchen, also located at the back, provides additional access to the garden.



90m — 1,71m — 0,84m

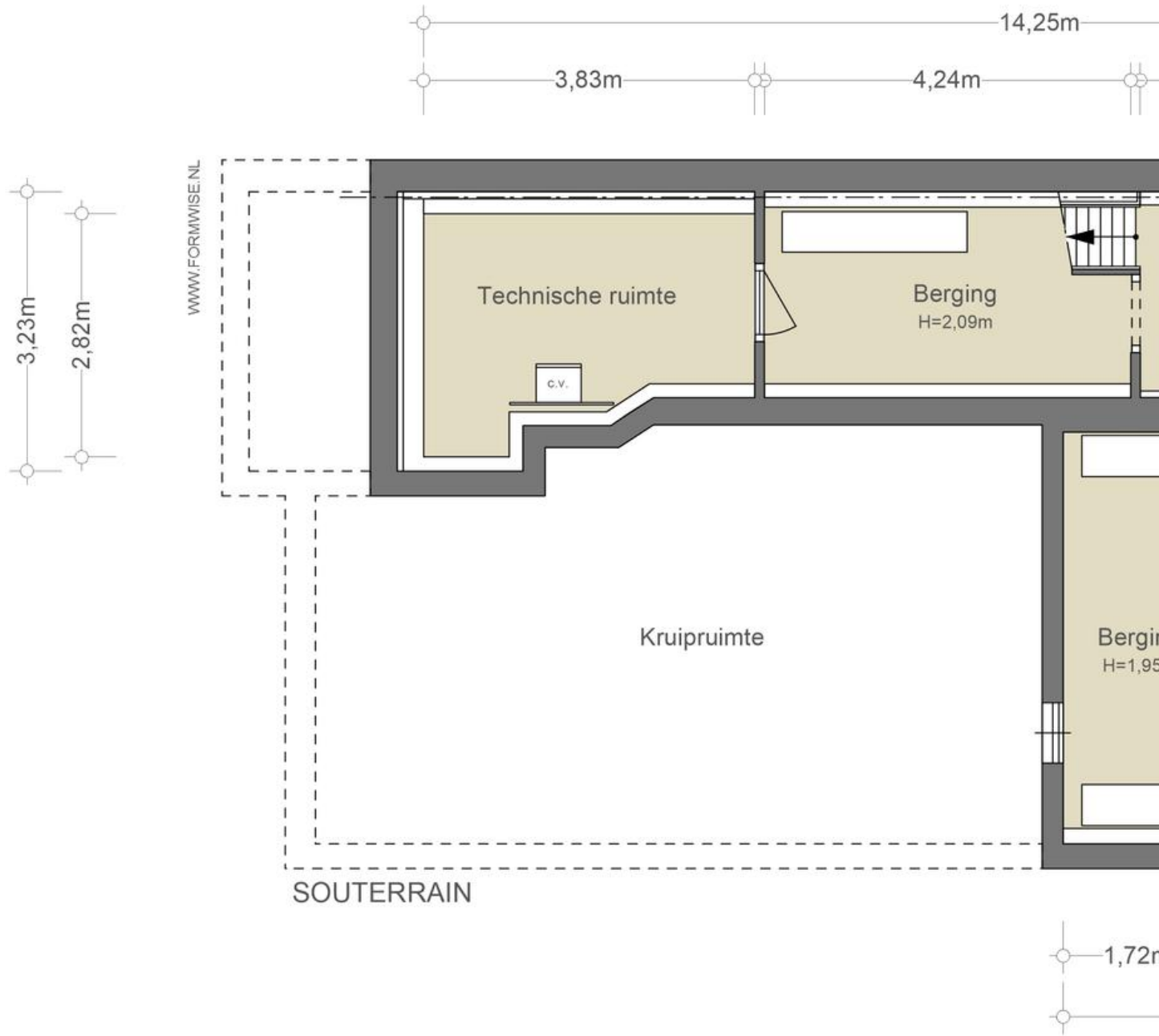


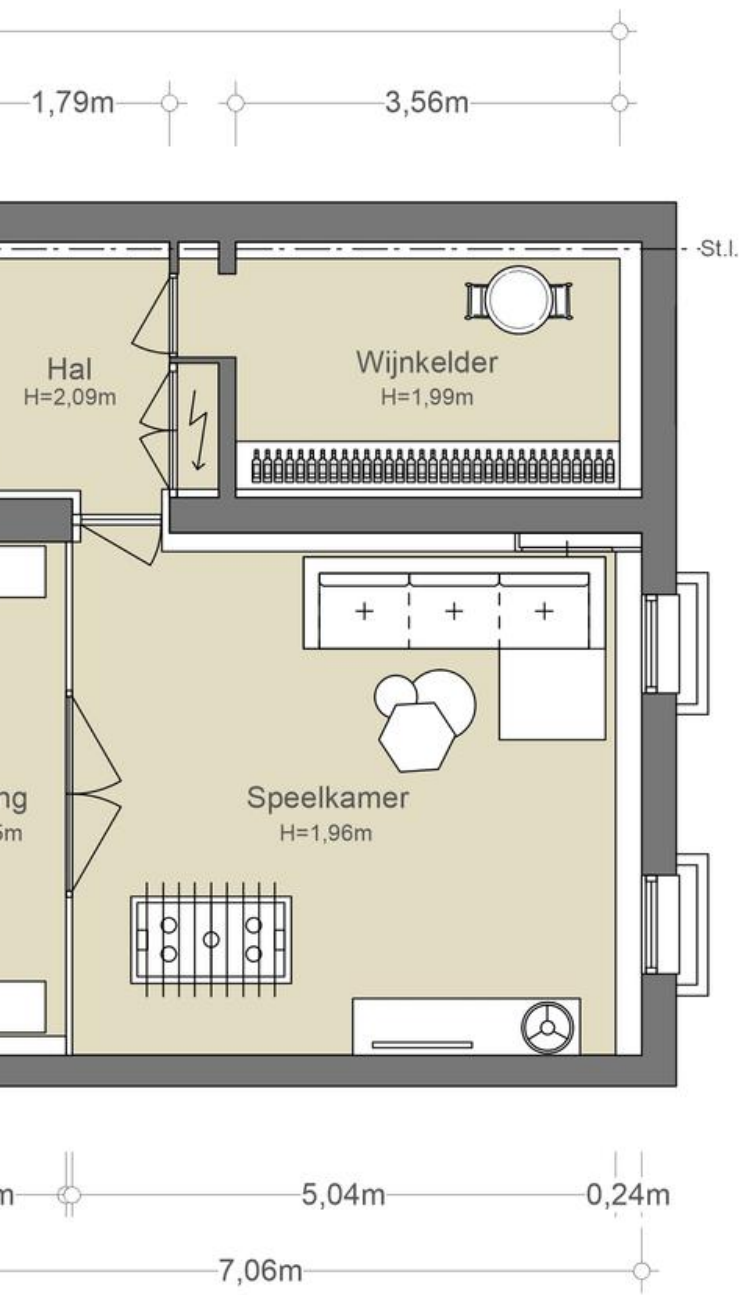
5,67m

NEN2580/ BBMI - NVM

Gebruiksoppervlakte wonen 121,30 m ²
Overige inpandige ruimte n.v.t.
Gebouwgebonden buitenruimte 0,93 m ²
Externe bergruimte n.v.t.

De op de tekening aangegeven maten zijn circa-maten, onder voorbehoud van drukfouten.



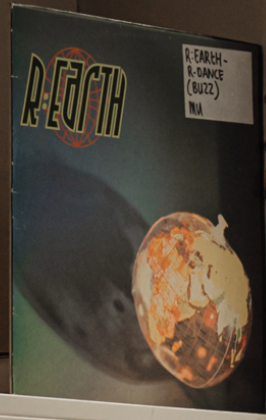


NEN2580/ BBMI - NVM

Gebruiksoppervlakte wonen n.v.t.
Overige inpandige ruimte 66,50 m ²
Gebouwgebonden buitenruimte n.v.t.
Externe bergruimte n.v.t.

De op de tekening aangegeven maten zijn circa-maten, onder voorbehoud van drukfouten.







SLAAPKAMERS
EN
BADKAMERS



Slapen en baden

ACHT SLAAPKAMERS EN VIER BADKAMERS

Een mooi trappenhuis biedt toegang tot de eerste etage. Aan de voorzijde bevinden zich een zijkamer en een grote slaapkamer. In het midden van de ruimte is een badkamer met douche en een laundry. Aan de achterzijde is een ruime slaapkamer met een aansluitend terras op het zuiden, evenals een vierde slaapkamer.

Op de tweede etage is er een lichte overloop met een toilet en een grote linnenkast. Aan de voorzijde zijn twee slaapkamers met ingebouwde kasten. Aan de achterzijde bevindt zich een grote slaapkamer en een fraaie zijkamer.

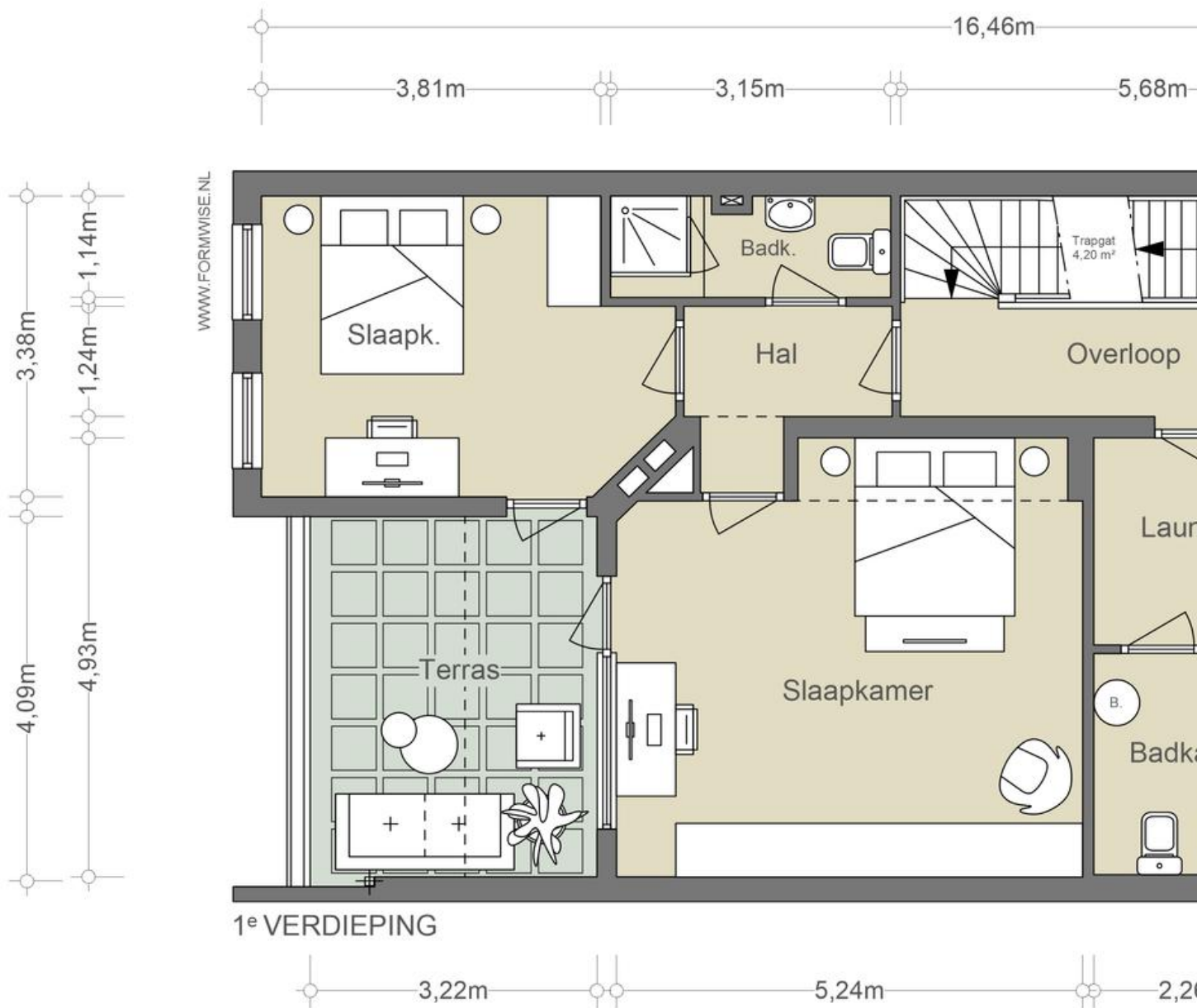
In het souterrain zijn ruimtes in gebruik als technische ruimte, bergruimte, wijnkelder en speelkamer. Deze ruimtes hebben een variërende hoogte van 1.96 tot 2.06 meter. De multifunctionele ruimte aan de voorzijde beschikt over ramen aan de straat, waardoor er de mogelijkheid is om daglicht te creëren.

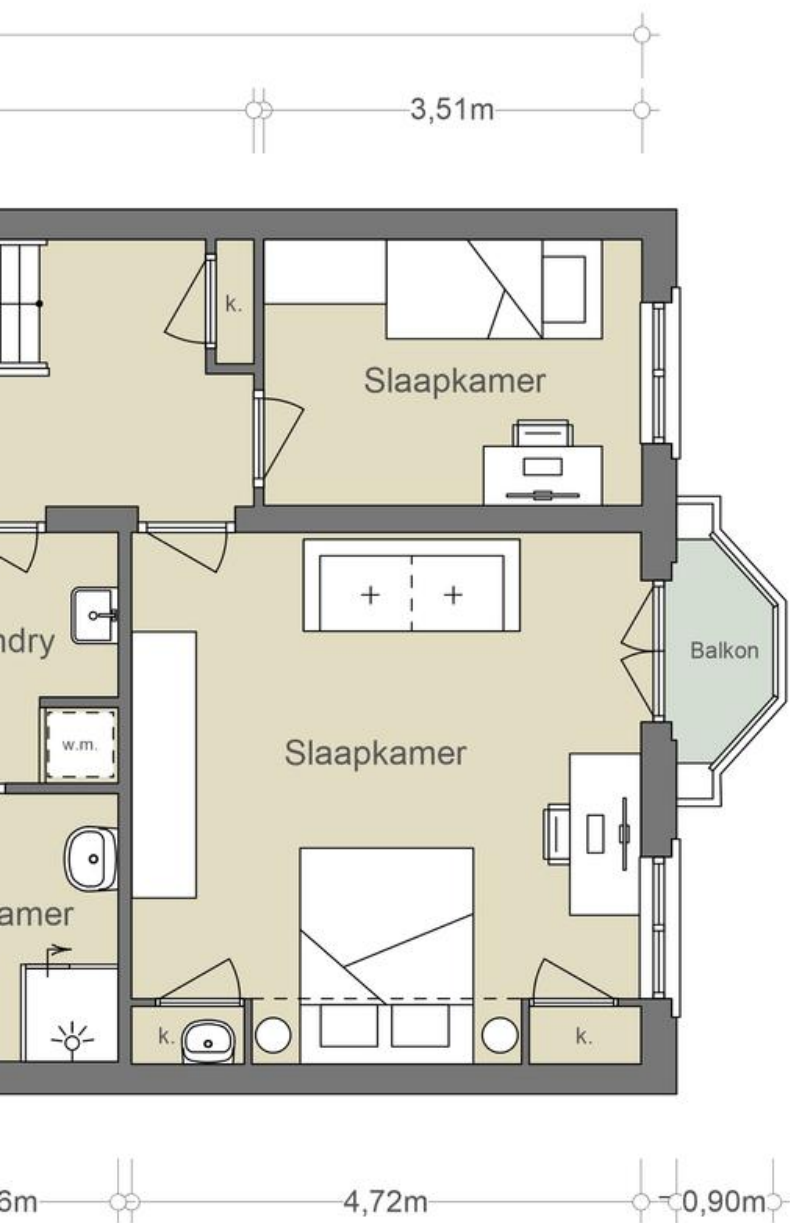
Sleeping and bathing

A beautiful staircase provides access to the first floor. At the front, there is a side room and a large bedroom. In the center of the space is a bathroom with a shower and a laundry area. At the back, there is a spacious bedroom with an adjoining terrace facing south, as well as a fourth bedroom.

On the second floor, there is a bright landing with a toilet and a large linen closet. At the front are two bedrooms with built-in wardrobes. At the back, there is a large bedroom and a lovely side room.

In the basement, there are spaces used as a technical room, storage room, wine cellar, and playroom. These areas have varying heights from 1.96 to 2.06 meters. The multifunctional space at the front features windows facing the street, allowing for the possibility of natural light.

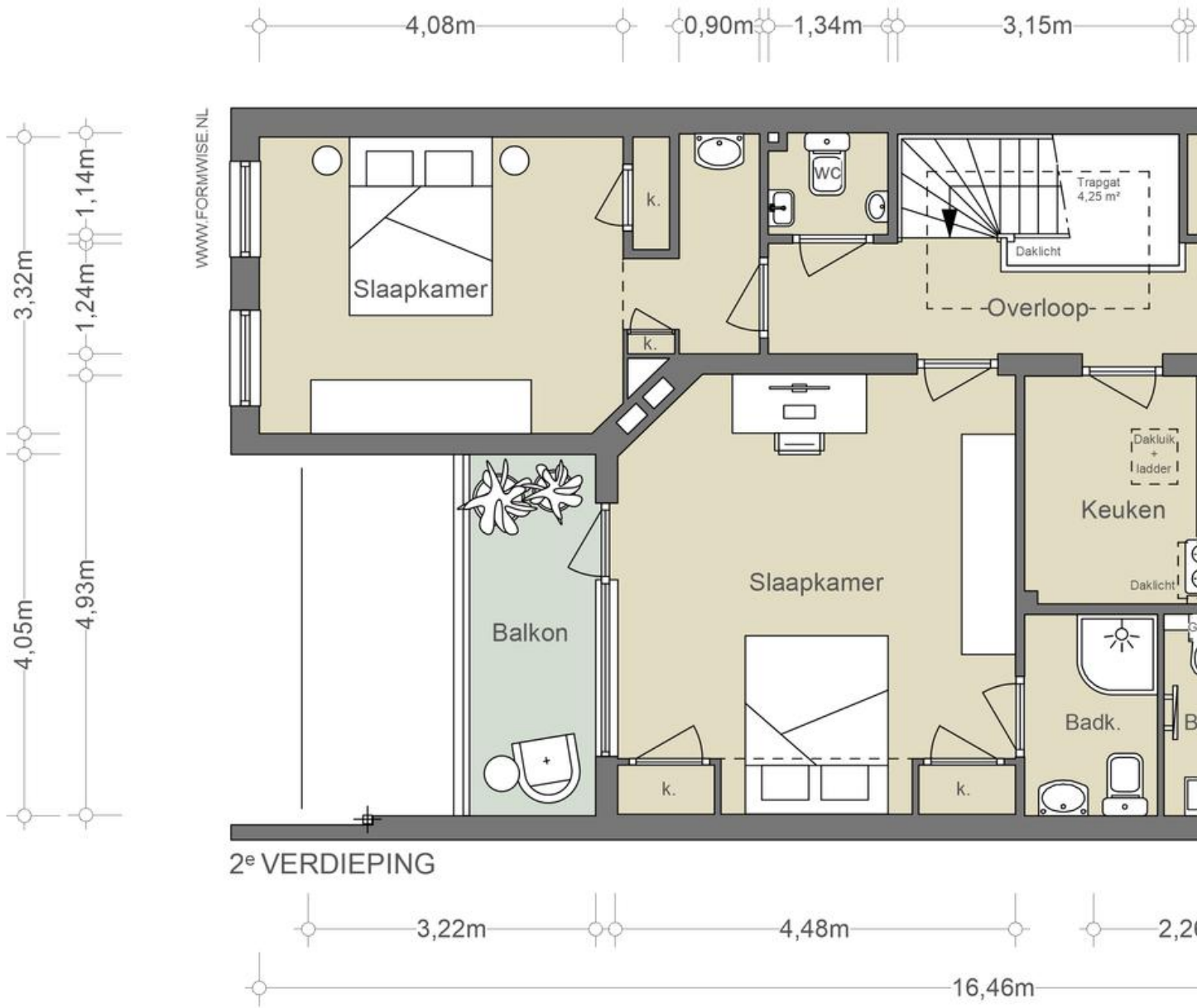


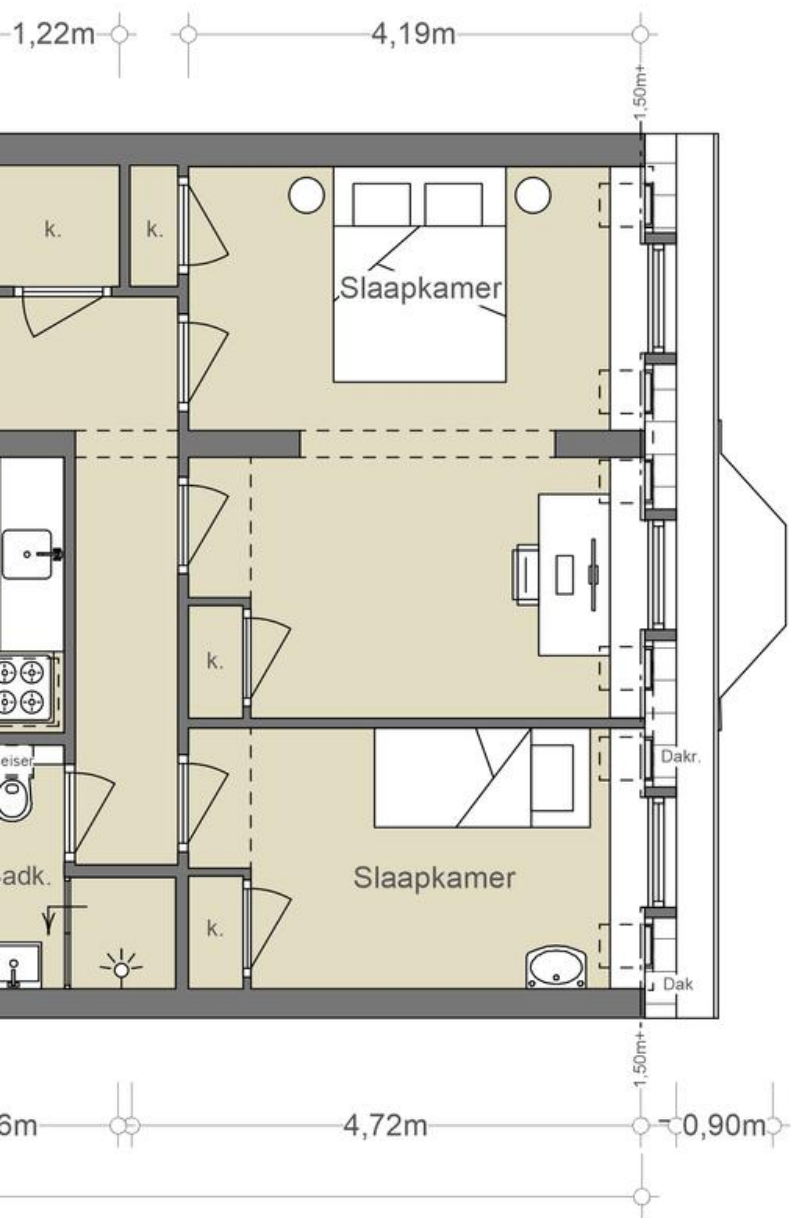


NEN2580/ BBMI - NVM

Gebruiksoppervlakte wonen	104,47 m ²
Overige inpandige ruimte	n.v.t.
Gebouwgebonden buitenruimte	13,09 m ² + 1,51 m ²
Externe bergruimte	n.v.t.

De op de tekening aangegeven maten zijn circa-maten, onder voorbehoud van drukfouten.





NEN2580/ BBMI - NVM

Gebruiksoppervlakte wonen	104,24 m ²
Overige inpandige ruimte	n.v.t.
Gebouwgebonden buitenruimte	5,71 m ²
Externe bergruimte	n.v.t.

De op de tekening aangegeven maten zijn circa-maten, onder voorbehoud van drukfouten.







BUITENRUIMTE



Tuin en balkons

Het huis beschikt over een van de grootste tuinen van stadsdeel Zuid, met een oppervlakte van bijna 380 m², gunstig gelegen op het zonnige zuiden. Er is ook een achterom via de J.J. Viottastraat.

Op de eerste verdieping is er een dakterras van circa 13 m² dat op het zuiden is georiënteerd, evenals een klein balkon aan de voorzijde. Op de tweede verdieping bevindt zich nog een balkon van circa 6 m².

Garden and balconies

The house features one of the largest gardens in the Zuid district, with an area of nearly 380 m², conveniently located facing the sunny south. There is also a back entrance via the J.J. Viottastraat.

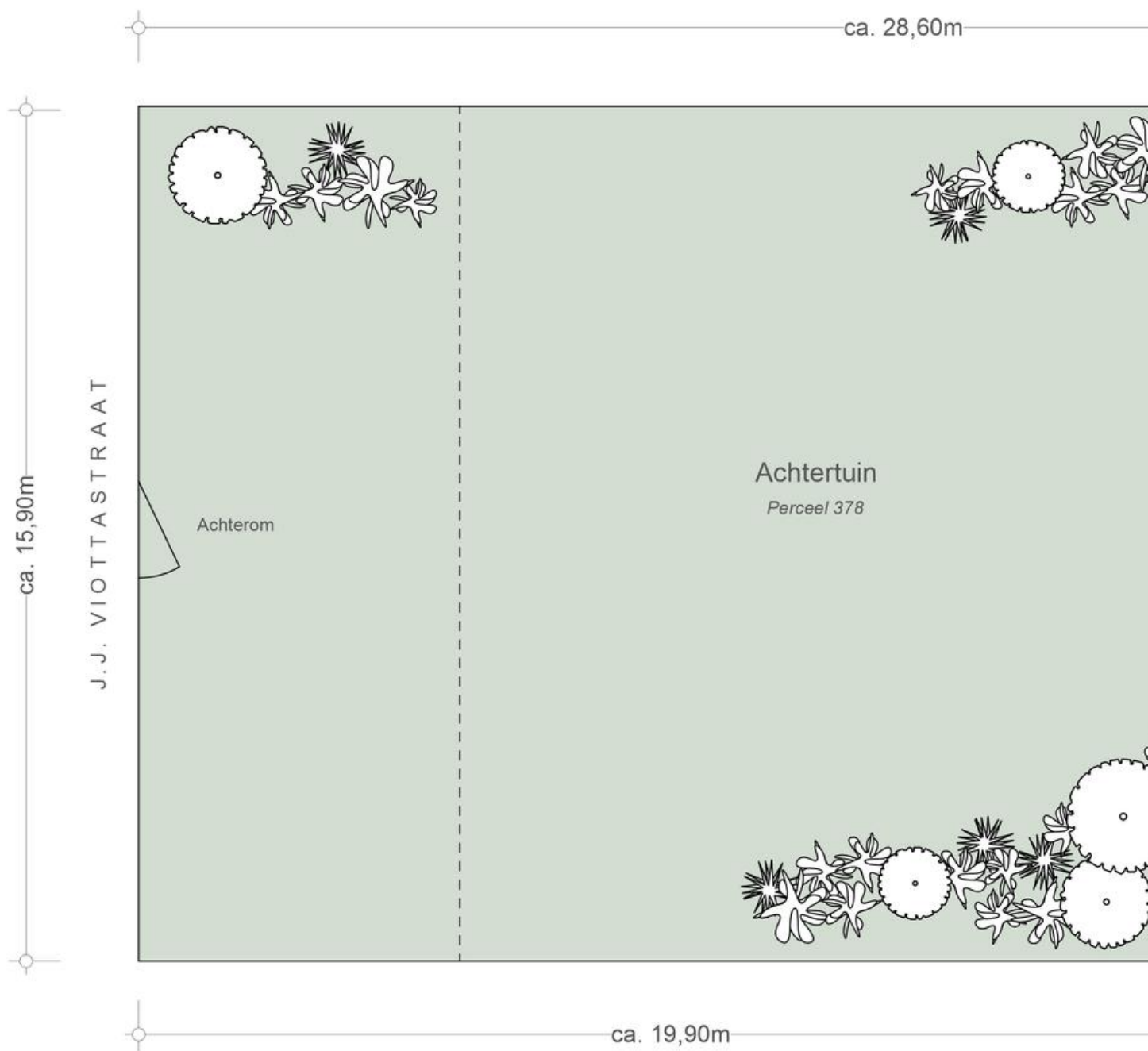
On the first floor, there is a terrace of approximately 13 m² oriented to the south, as well as a small balcony at the front. On the second floor, there's an additional balcony of approximately 6 m².











Tuin



NEN2580/ BBMI - NVM

Gebruiksoppervlakte wonen n.v.t.
Overige inpandige ruimte n.v.t.
Gebouwgebonden buitenruimte n.v.t.
Externe bergruimte n.v.t.

De op de tekening aangegeven maten zijn circa-maten, onder voorbehoud van drukfouten.



BUURTGIDS



A **Slagerij De Schuyt**
Johannes Verhulststraat,
1066 VH Amsterdam

Slagerij De Schuyt, vernoemd naar hun locatie in de Cornelis Schuytstraat, heeft als symbool de parkiet. Net als de parkiet heeft deze kenmerkende slagerij zijn oorsprong in de jaren zeventig en hebben beiden hun plek veroverd in Amsterdam.

B **Pizzeria Le 4 Stagioni**
Johannes Verhulststraat 32,
1071 NE Amsterdam

Voor bezoekers van het Concertgebouw zijn de Romaanse pizza's met dunne bodem geen vreemde. Sinds 1978 voorziet de pizzeria in Oud-Zuid menige groep en (grote) families van authentiek Italiaans eten.

C **ZuiderMRKT**
1071 MR Amsterdam

De zuiderMRKT is een kleine, gezellige, wekelijkse buurtmarkt. Uniek door haar coöperatieve karakter. De coöperatie bestaat uit leden - enthousiaste buurtbewoners - die de markt een warm toedragen en meehelpen op de markt en in de groentekraam.

D **Groenteboer Tom Ensink**
Cornelis Schuytstraat 35,
1071 NL Amsterdam

Groenteboer Tom Ensink zorgt ervoor dat klanten kunnen kiezen uit een exclusief assortiment aan eerlijke producten. Naast groenten worden er kazen, fruit, noten, oliën, wijnen én maaltijden verkocht - zorgvuldig geselecteerd voor de échte fijnproevers in Zuid.

E **De Wijnkaart**
Van Breestraat 107A,
1071 ZJ Amsterdam

In het Museumkwartier in Amsterdam-Zuid zit De Wijnkaart. Hier worden allerlei soorten wijnen uit de vergeten Oost-Europese wijnlanden geserveerd. Alhoewel de geschiedenis van het wijn maken hier is begonnen, zijn deze landen vaak vergeten in de wijnwereld.

F **Menno Kroon**
Cornelis Schuytstraat II,
1071 JC Amsterdam

De uitbundige en sfeervolle etalage van Menno Kroon toont zulke betoverende en bijzondere bloemen dat je wel even binnen moet kijken. Prille liefde, verrukking, het onvermijdelijke afscheid. Elk boeket van Menno Kroon geeft betekenis aan een bijzonder moment.

G **Brasserie de Joffers**
Willemsparkweg 163,
1071 GZ Amsterdam

Met een groot terras in de zomer én winter is brasserie Joffers al 15 jaar een bekende hotspot op steenworp afstand van het Vondelpark en het Museumkwartier.

H **Brasserie van Dam**
Cornelis Schuytstraat 8-10,
1071 JH Amsterdam

Brasserie van Dam staat bekend om een simpele maar effectieve receptuur: een niet te uitgebreide kaart met kwalitatief goede producten, acceptabele prijzen, goede koffie, een fijne sfeer en vriendelijk personeel.

I **Café Welling**
Jan Willem Brouwersstraat 32,
1071 LK Amsterdam

Café Welling is een knus buurtcafé aan de J.W. Brouwersstraat; vlakbij het Museumplein. Hier kun je genieten van een lekker biertje aan de bar of op het terras als het zonnetje schijnt. Dit buurtcafé kent een lange geschiedenis.

J **Galerie Bildhalle**
Willemsparkweg 134,
1071 HR Amsterdam

Bildhalle is oorspronkelijk opgericht als een Zwitserse galerie gespecialiseerd in klassieke en hedendaagse fotografie. De galerie heeft inmiddels vestigingen in Zürich en Amsterdam.

K **Batoni Khinkali**
Willemsparkweg 177,
1071 GZ Amsterdam

In Nederland is de Georgische keuken helaas ondervertegenwoordigd, ondanks haar rijke en boeiende culinaire erfgoed. Gelukkig biedt Batoni Khinkali een introductie tot deze smaakvolle keuken.

L **Roberto's Restaurant Amsterdam**
Apollolaan 138,
1077 BG Amsterdam

In de top tien Italiaanse restaurants van Amsterdam mag Roberto's niet ontbreken. Het restaurant is gelegen in het Hilton hotel, waar de iconische Italiaanse keuken sinds 25 jaar de borden vult.

M **George W.P.A**
Willemsparkweg 74,
1071 HK Amsterdam

George W.P.A is de ideale plek om neer te strijken voor een goed glas wijn en lekker eten met een chique touch.

N **Hama Gallery**
Willemsparkweg 64H,
1071 HK Amsterdam

Bij Hama Gallery geloven ze dat een galerie een grenzeloze ontmoetingsplaats is waar kunst en mensen samenkomen. Het doel is om kunst toegankelijker te maken door een unieke ervaring te bieden die breekt met traditie.

O **Het Concertgebouw**
Concertgebouwplein 10,
1071 LN Amsterdam

Het Concertgebouw is één van de monumentale panden aan het Amsterdamse Museumplein. Het gebouw stamt uit 1888 en is voltooid volgens de stijl van het Weens classicisme; als heeft het ook kenmerken uit de neorenaissance.

P **Restaurant Visque**
Willemsparkweg 220hs,
1071 HX Amsterdam

Op het prachtige hoekje van Amsterdam Zuid bevindt zich Restaurant Visque, waar vis de hoofdrol speelt. Onze menukaart is flexibel en afhankelijk van de dagelijkse keuze voor de meest verse en smaakvolle producten.

Q **L'Entrecôte et les Dames**
Van Baerlestraat 47-49,
1071 AP Amsterdam

L'Entrecôte et les Dames omarmt het concept van een formule-restaurant, zoals de Fransen het noemen. Binnen een sfeervol ingerichte Franse brasserie staat de entrecôte centraal, altijd met een lichte 'bleu' bereiding van het Maas-Rijn-IJssel rund.

R **Cosentino**
Van Baerlestraat 39-43,
1071 AP Amsterdam

Cosentino Group is een wereldwijd bekend Spaans familiebedrijf dat hoogwaardige innovatieve oppervlakken produceert en distribueert voor de wereld van design en architectuur.



BEREIKBAARHEID

Bereikbaarheid

Gelegen in stadsdeel Zuid, direct om de hoek van het Concertgebouw, het Museumplein en het groene Vondelpark. Aan het einde van de 19e eeuw groeide de behoefte aan een groene wijk dichtbij het centrum. In 1881 ontwierp architect Zocher het Willemspark, dat nu beter bekend staat als het Vondelpark. Een paar decennia later verrezen daar, rondom de vijvers, de eerste villa's. Statige panden in klassieke bouwstijlen verwelkomden gezinnen in dit rustigere en groenere deel van de stad. De grandeur van toen is nog steeds intact. Zowel de bewoners als het culinaire aanbod van het Vlaamsch Broodhuys, chocolatier Linnick, groenteboer Wessels, sterrenrestaurant Ron Gastrobar en het Franse visrestaurant VISQUE geven de residentiële buurt zijn hedendaagse allure. Gelegen tussen het Vondelpark en de Amstelveenseweg – met het Museumkwartier op loopafstand – is dit ideaal hoekje van Amsterdam om te wonen, waar ontspanning en inspiratie altijd dichtbij zijn.

Bereikbaarheid

Het appartement is zowel met de fiets, auto als openbaar vervoer zeer goed bereikbaar. De Ring A10 is al binnen 5 autominuten te bereiken via afslag S108 (Oud-Zuid) of afslag S109 (Buitenveldert). Vanaf het station Roelof Hartplein vertrekken meerdere tramlijnen, zoals tram 3 naar Flevopark en Westergasfabriek, tram 5 naar Zoutkeetgracht en Amstelveen Stadshart, tram I2 naar Centraal Station en Amsteldijk en tram 24 naar Frederiksplein en VUmc. Vanaf halte Concertgebouw vertrekt daarnaast het streekvervoer met onder andere een directe verbinding naar Luchthaven Schiphol. Met de fiets is Station Zuid binnen 5-10 minuten aan te rijden.

Parkeergelegenheid

Parkeren is mogelijk via een vergunningstelsel op de openbare weg (vergunninggebied Zuid 8.1). Met een parkeervergunning voor Zuid 8.1 mag u parkeren in Zuid-1, Zuid-2 en Zuid-8. Een parkeervergunning voor bewoners kost € 186,29 per 6 maanden. Momenteel is er voor dit vergunninggebied een wachttijd van 5 maanden. Een tweede parkeervergunning is in dit gebied niet mogelijk. (Bron: Gemeente Amsterdam, oktober 2024).

Neighborhood

Located in the Zuid district, just around the corner from the Concertgebouw, Museumplein, and the green Vondelpark. At the end of the 19th century, the need for a green neighborhood close to the city center grew. In 1881, architect Zocher designed the Willemspark, now better known as Vondelpark. A few decades later, the first villas were built around the ponds. Stately buildings in classic architectural styles welcomed families to this quieter and greener part of the city. The grandeur of that time is still intact. Both the residents and the culinary offerings from Vlaamsch Broodhuys, chocolatier Linnick, greengrocer Wessels, Michelin-starred restaurant Ron Gastrobar, and the French fish restaurant VISQUE give the residential neighborhood its contemporary allure. Located between Vondelpark and Amstelveenseweg – with Museum Quarter within walking distance – this ideal corner of Amsterdam offers a place to live where relaxation and inspiration are always nearby.

Accessibility

The apartment is easily accessible by bike, car, and public transport. The Ring A10 can be reached within 5 minutes by car via exits S108 (Oud-Zuid) or S109 (Buitenveldert). Multiple tram lines depart from Roelof Hartplein station, such as tram 3 to Flevopark and Westergasfabriek, tram 5 to Zoutkeetgracht and Amstelveen Stadshart, tram I2 to Central Station and Amsteldijk, and tram 24 to Frederiksplein and VUmc. Additionally, regional transport departs from the Concertgebouw stop, including a direct connection to Schiphol Airport. By bike, Station Zuid can be reached in 5-10 minutes.



Moco
MUSEUM

In art
we trust.

Warhol / Kusama / Banksy / Hirst







Vraagprijs	€ 3.180.000,- Kosten koper
Aantal kamers	<ul style="list-style-type: none">• 11
Aantal slaapkamers	<ul style="list-style-type: none">• 8
Onderhoud	<ul style="list-style-type: none">• Intern: Redelijk• Extern: Redelijk tot goed
Oppervlakten & Inhoud	<ul style="list-style-type: none">• Woonoppervlakte: 330 m²• Overige inpandige ruimte: 67 m²• Gebouwgebonden buitenruimte: 21 m²• Perceeloppervlakte: 508 m²• Tuinoppervlakte: 382 m²• Inhoud: 1040 m³
Bouwjaar	<ul style="list-style-type: none">• 1917
Voorzieningen	<ul style="list-style-type: none">• Dakraam• Rookkanaal• Tv kabel
Parkeerfaciliteiten	<ul style="list-style-type: none">• Betaald parkeren• Parkeervergunningen
Bijzonderheden	<ul style="list-style-type: none">• Beschermd stads of dorpsgezicht

Buitenruimte

- Achtertuin van bijna 380 m²
- Dakterras
- Balkons

Liggingen

- In woonwijk

Kadastraal

- Gemeente: Amsterdam
- Sectie: Z
- Nummer: 97 en 378

Warmwater

- Cv ketel
- Elektrische boiler eigendom
- Geiser eigendom

Verwarmingssoorten

- Cv ketel

Energie label

- B

Overige kenmerken

- OZB ('24) € 1.775,46 per jaar
- Rioolrecht ('24) € 166,85 per jaar
- Erfpachtcanon € 1.415,79 per jaar *
- * In beginsel IB aftrekbaar

Broersma.
Elegant in werken
en wonen.

Koningslaan 14
1075 AC Amsterdam

Broersma Wonen
+31 (0)20 305 97 77
wonen@broersma.nl

BROERSMA.NL