

# ANDREASKERK

---

ANDREAS SCHELFHOUTSTRAAT 39 L  
AMSTERDAM

Het gebouw **5**

---

Begane grond en souterrain **9**

---

Eerste en tweede verdieping **23**

---

Buitenruimte **33**

---

Buurtgids  
HOTSPOTS **37**

---

Bereikbaarheid **45**

---

Kenmerken **50**

---

# Andreaskerk

DANIËL DE BONT / BROERSMA WERKEN & WONEN

Wonen midden in de stad en toch omsloten door groen en rust. De Andreaskerk is gelegen midden in een gesloten bouwblok en heeft hierdoor volop rust. Een modern woonhuis met alle luxe van nieuwbouw, maar ook de sfeer en het karakter van een oude kerk. Het woongedeelte heeft een unieke hoogte van 3,70 meter met aansluitend een prettige tuin op het westen.

Het ideale familiehuis midden in Oud-Zuid met volop privacy en veiligheid door het afgesloten bouwblok.

Parkeren kan op eigen terrein.



Daniël de Bont

Mobiel: +31 6 34 56 71 72

daniel@broersma.nl



# Het gebouw

DE ANDREASKERK

## Het gebouw

De Andreaskerk werd gebouwd in 1936 voor de Nederlands Hervormde gemeenschap. De kerk had 2 architecten, waarvan George Hamerpagt (1899 -1965) de belangrijkste was. Hamerpagt was gespecialiseerd in de zogenaamde utiliteitsbouw, van kantoren, fabrieken tot restaurants en kerken. Bij de Andreaskerk zien we de brede vorm van een basiliek; een robuuste gevel en grote raampartijen.

Het ontwerp van Hamerpagt neigt naar De Nieuwe Haagse School, al was de Amsterdamse Schoolstijl de populaire architectuurstroming in Amsterdam in die tijd. De strakke lijnen en geometrische volumes van de Nieuwe Haagse School vormden, meer dan de Amsterdamse School, de aanzet van de moderne architectuur. Kenmerken zijn bij De Andreaskerk terug te vinden in de overstekende daken, de kubistische vormen van de aanbouwen en de glas in loodramen.









---

BEGANE  
GROND

---



# Begane grond en souterrain

Entree via afgesloten poort naar binnenterrein voor de bewoners van het gebouw. De originele kerkdeuren geven toegang tot het gebouw via een 10 meter hoge gang door het midden van het gebouw.

## **Begane grond**

Entree in hal met een garderobe en gastentoilet. Licht woonvertrek met speelse indeling en grote ramen en deuren naar de tuin. De luxe keuken is voorzien van eiland en inbouwapparatuur van diverse merken o.a. Neff en Miele. Aansluitend is er een eetkamer met plek voor een grote eettafel. De living heeft 3,60 meter hoge plafonds en dubbele deuren die toegang bieden naar de tuin. Verder is er een kleine studie/ speelhoek.

## **Souterrain**

Vanuit het woonvertrek is de souterrain verdieping te bereiken. De ruimte heeft een vrije hoogte van 2,50 meter, daglichttoetreding en is te gebruiken als bijvoorbeeld speelkamer, werkkamer of tv ruimte.





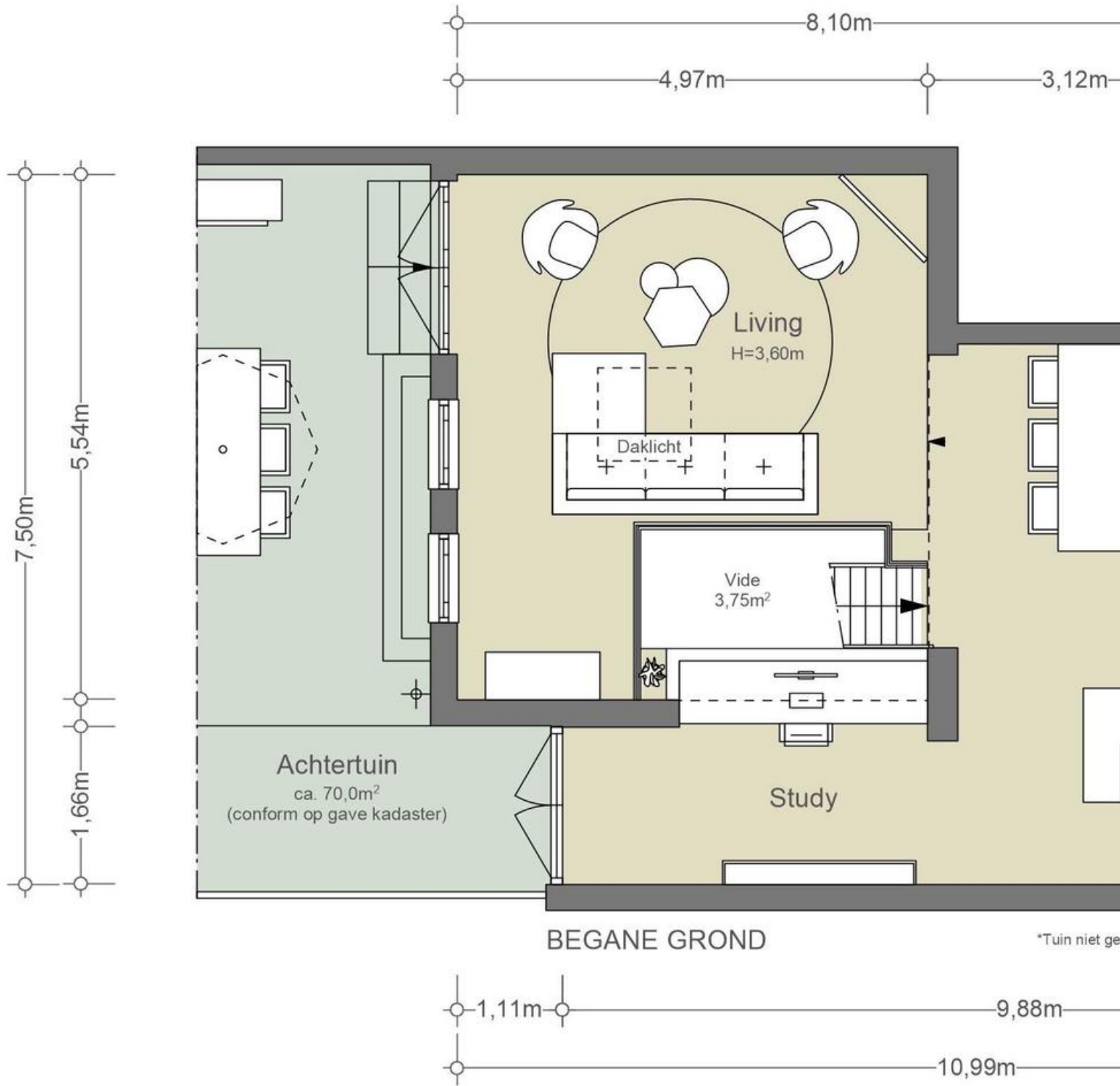


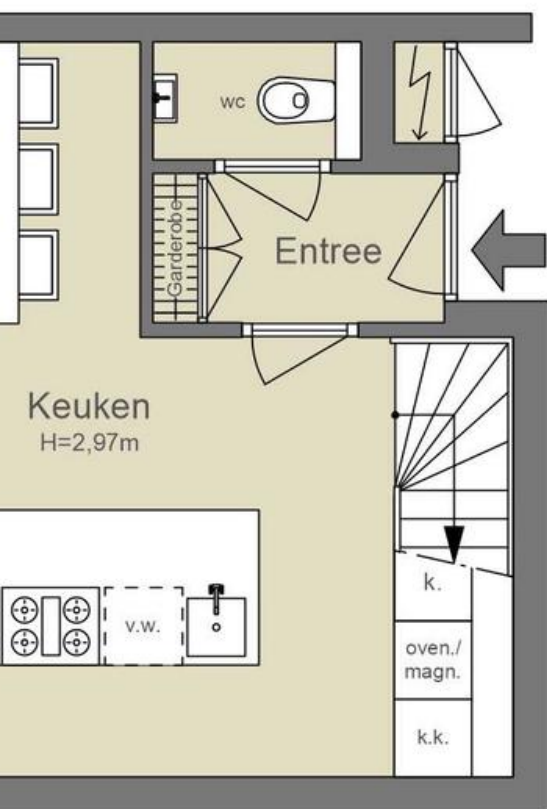
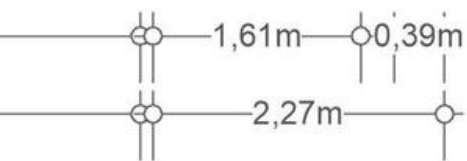




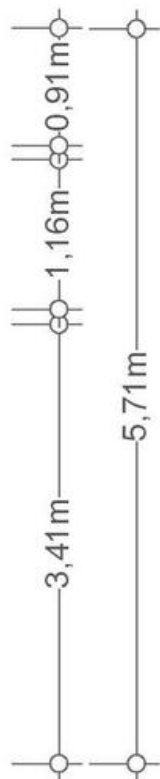








WWW.FORMWISE.NL



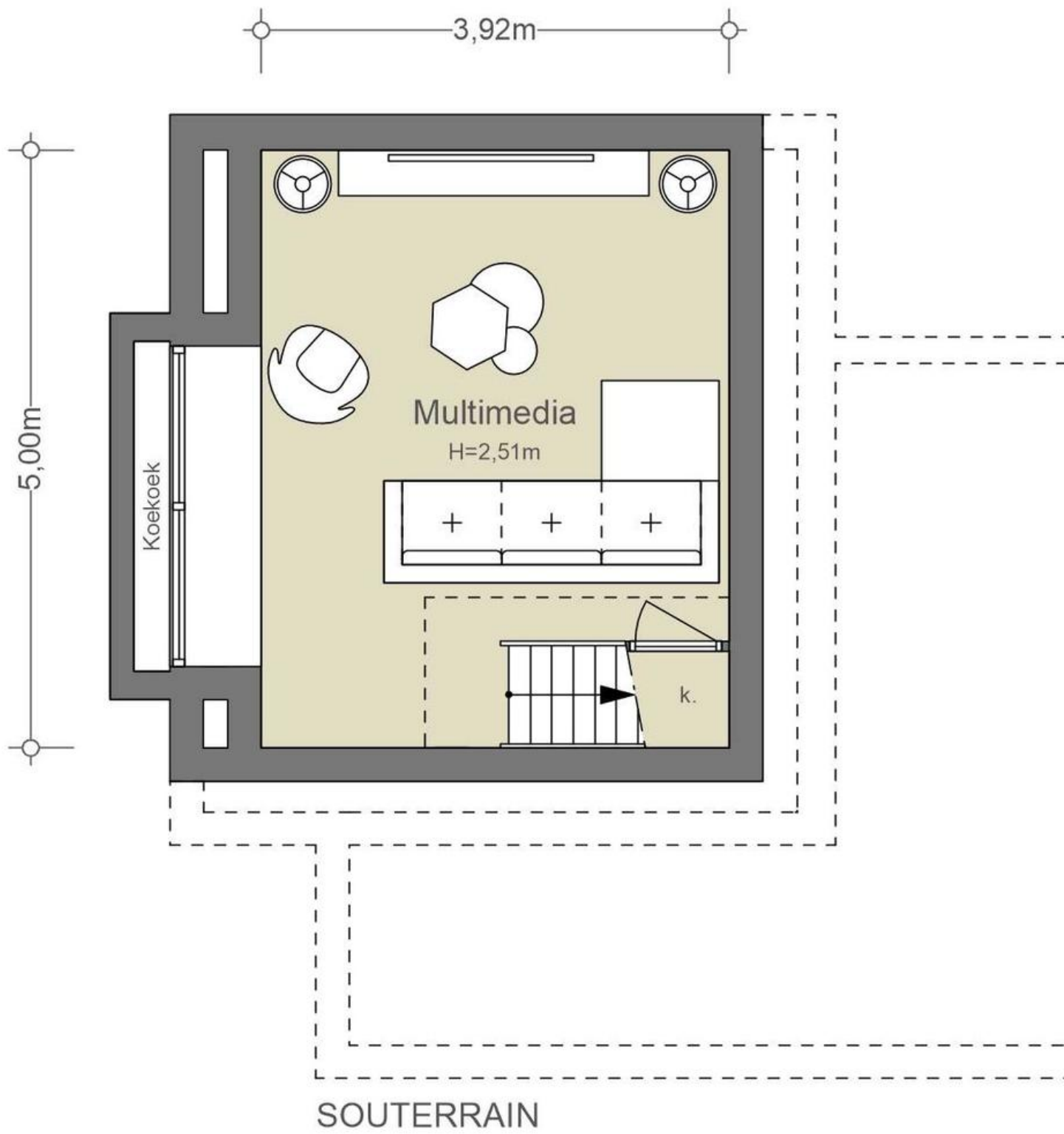
## NEN2580/ BBMI - NVM

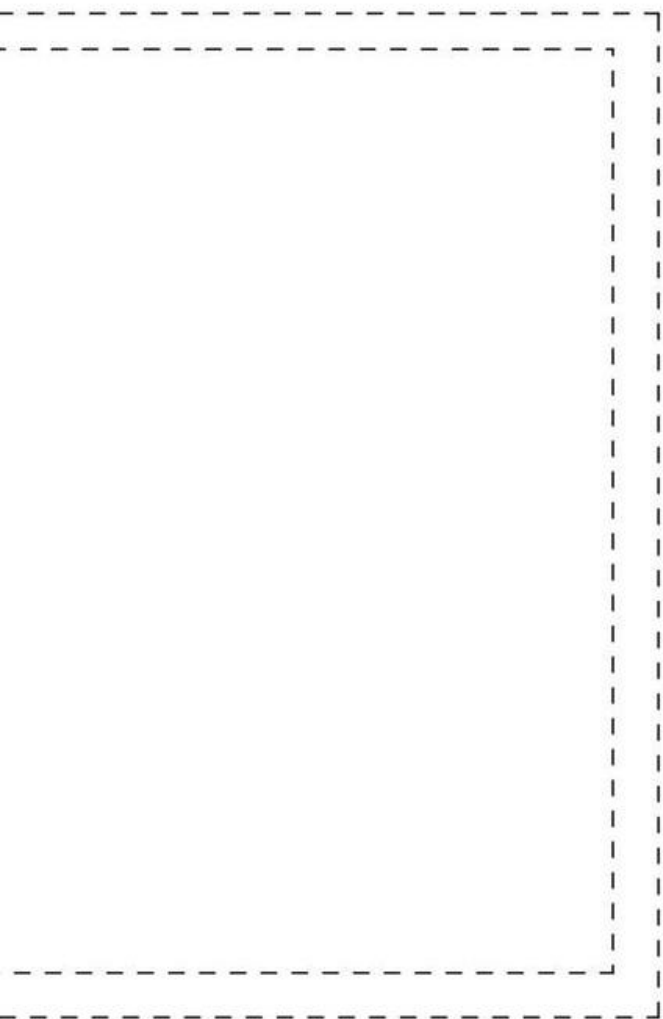
Gebruiksoppervlakte wonen	67,58 m <sup>2</sup>
Overige inpandige ruimte	0,31 m <sup>2</sup>
Gebouwegebonden buitenruimte	n.v.t.
Externe bergruimte	n.v.t.

De op de tekening aangegeven maten zijn circa-maten, onder voorbehoud van drukfouten.

meten door Formwise/ oppervlakte conform opgave derden.







WWW.FORMWISE.NL

## NEN2580/ BBMI - NVM

Gebruiksoppervlakte wonen 19,61 m <sup>2</sup>
Overige inpandige ruimte n.v.t.
Gebouwgebonden buitenruimte n.v.t.
Externe bergruimte n.v.t.

De op de tekening aangegeven maten zijn circa-maten, onder voorbehoud van drukfouten.



---

EERSTE EN  
TWEEDE  
VERDIEPING

---





# Eerste en tweede verdieping

## **Eerste verdieping**

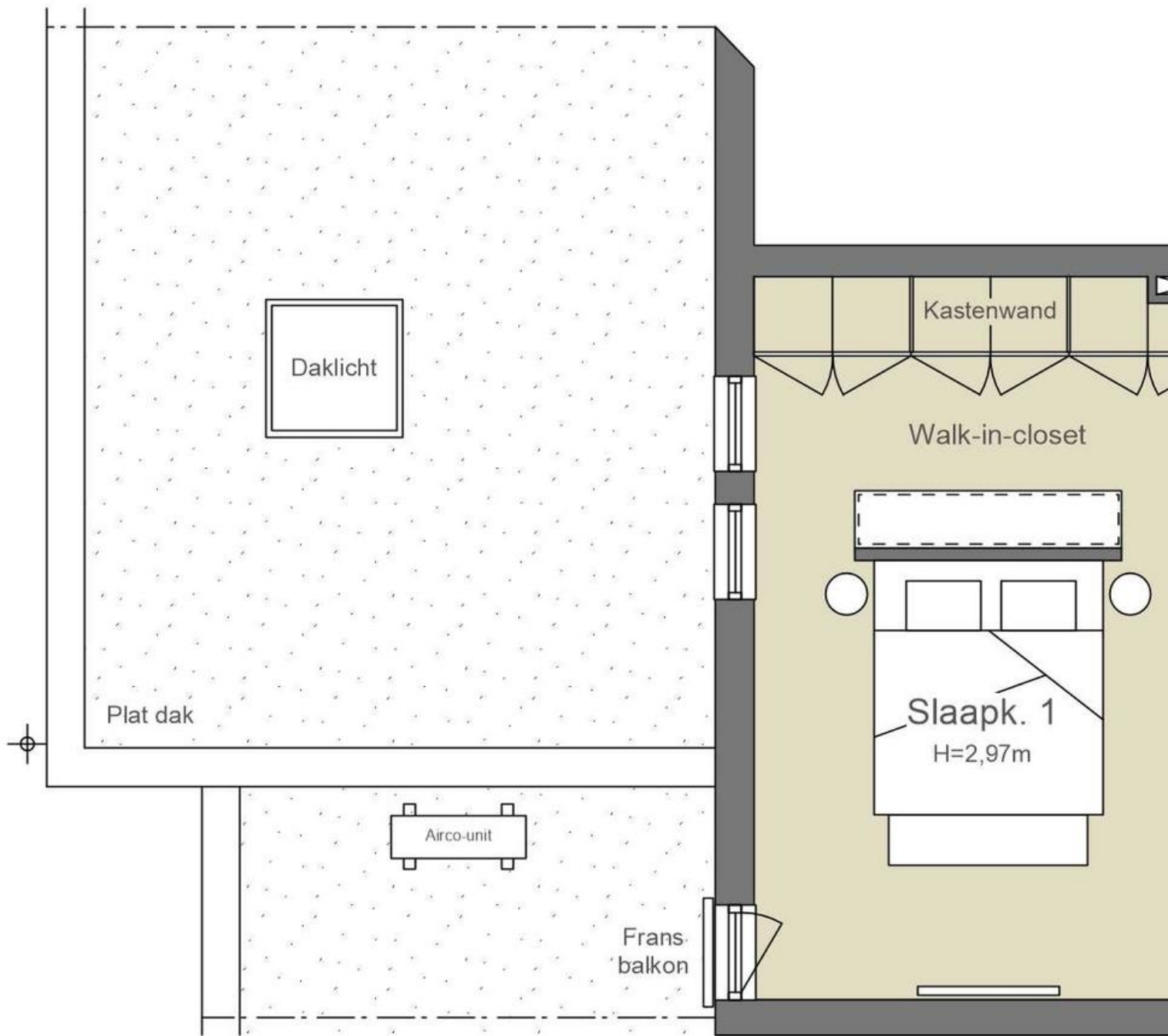
Op de eerste etage bevindt zich de hoofdslaapkamer met in het midden een room divider die het slaapgedeelte van de inloopkastensectie scheidt. Vanuit de slaapkamer is de luxe en smaakvolle badkamer te betreden, deze is voorzien van een douche, toilet en dubbele wastafel. De slaapkamer is eenvoudig op te delen in twee kamers. De ruimte is voorzien van airco.

## **Tweede verdieping**

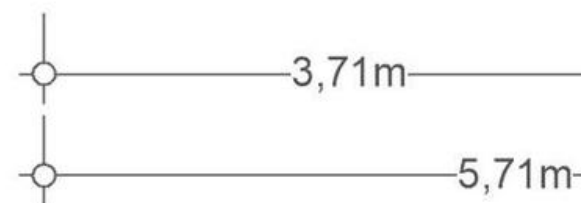
Op de tweede verdieping zijn nog twee slaapkamers, een tweede badkamer met ligbad, toilet en wastafel en een aparte wasruimte.

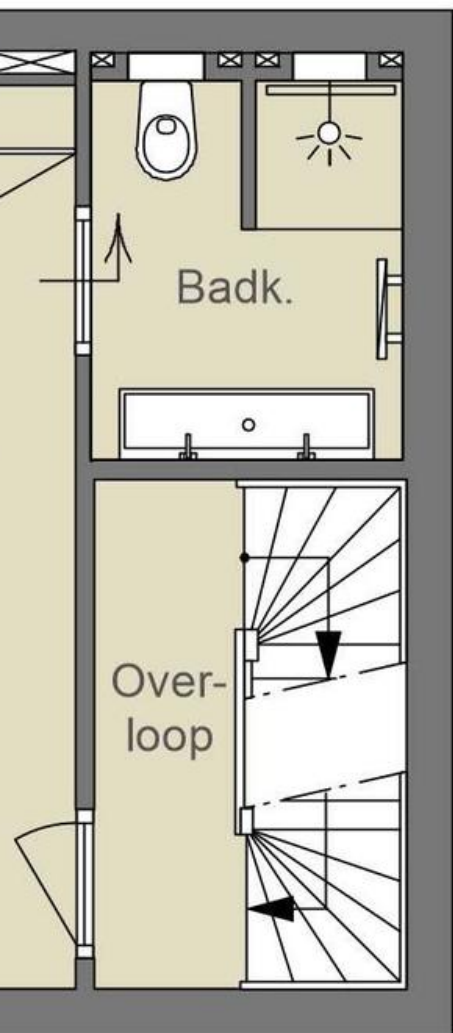




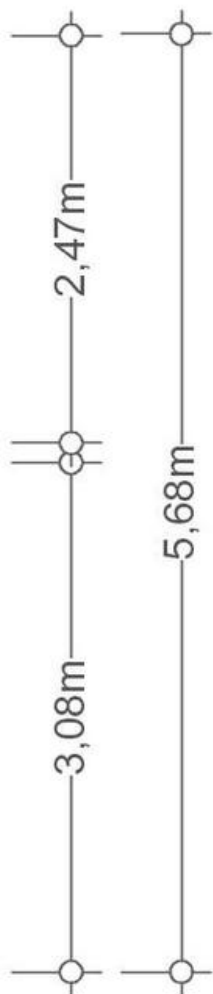


1<sup>e</sup> VERDIEPING





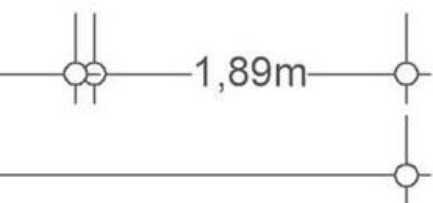
WWW.FORMWISE.NL

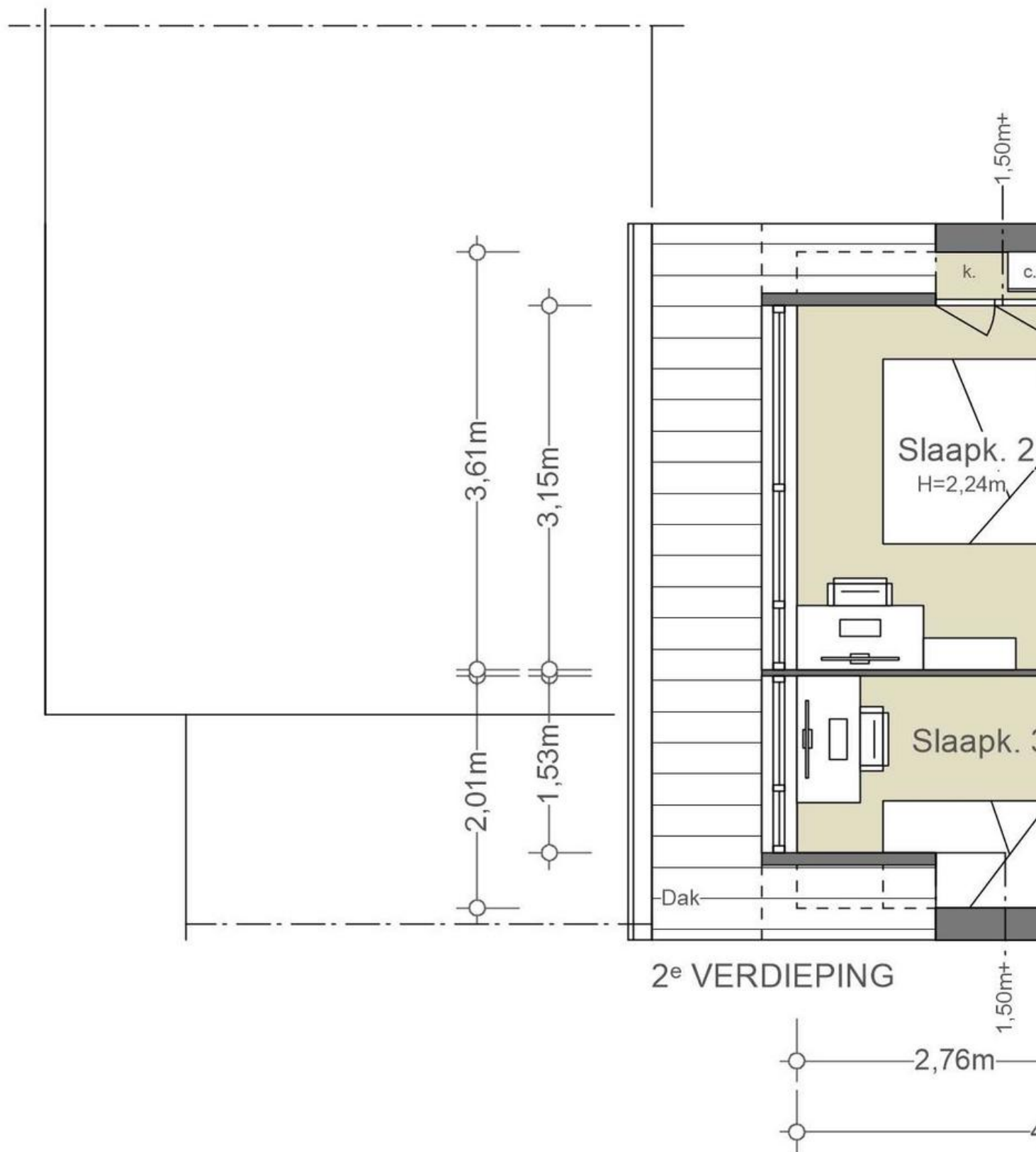


## NEN2580/ BBMI - NVM

Gebruiksoppervlakte wonen 32,39m <sup>2</sup>
Overige inpandige ruimte n.v.t.
Gebouwwebonden buitenruimte n.v.t.
Externe bergruimte n.v.t.

De op de tekening aangegeven maten zijn circa-maten, onder voorbehoud van drukfouten.





1,91m



WWW.FORMWISE.NL

1,61m  
3,99m  
5,71m

## NEN2580/ BBMI - NVM

Gebruiksoppervlakte wonen 25,35m <sup>2</sup>
Overige inpandige ruimte n.v.t.
Gebouwgebonden buitenruimte n.v.t.
Externe bergruimte n.v.t.

De op de tekening aangegeven maten zijn circa-maten, onder voorbehoud van drukfouten.

1,89m  
4,76m





---

# BUITENRUIMTE

---



# Buitenruimte

De fraai aangelegde tuin is gelegen op het westen en heeft hierdoor middag- en avond zon. In de tuin is een ruime berging voor tuinspullen, fietsten en opslag.

Op het voorterrein is een privé parkeerplek voor het parkeren van een auto, de parkeerplek heeft een oplaadpunt. Deze wordt apart aangeboden voor €70.000,- k.k.



**KEREL**<sup>®</sup>  
SAYS IT ALL



---

# BUURTGIDS

---



**A** **DIS Studio**  
Amstelveenseweg 2,  
1075 XH Amsterdam

DIS Studio is een designbureau, interieurwinkel en showroom in één. DIS Studio is opgezet door Daniela Germone en Dis Abhelakh. Zij werkten beide voor het Italiaanse interieurmerk Boffi en zijn sinds 2004 samen eigenaar van een eigen studio in Amsterdam.

**B** **Eginstill**  
Amstelveenseweg 39,  
1054 MC Amsterdam

Eginstill is een bijzonder collectief, gespecialiseerd in interieurdesign. Het grote team aan leden, van ambachtsmannen tot aan de creatief leider Frans Pahlplatz, voorziet enthousiastelingen van workshops waarin alle interieur wensen waar kunnen worden gemaakt.

**C** **Studio 3000**  
Derde Kostverlorenkade 35,  
1054 TS Amsterdam

Studio 3000 is een multifunctionele creatieve ruimte. De studio is opgericht in 2020 door Nurcan Tuzkapan en is gevestigd lang de Derde Kostverlorenkade. In de studio worden design meubels getoond, verkocht en verhuurd.

**D** **Adam**  
Overtoom 515,  
1054 LN Amsterdam

Alle gerechten zien er fraai uit, zonder overdreven gedoe. Ook de smaken doen zich gelden: eerlijk, spannend en in balans.

**E** **Otto Volante**  
Overtoom 534H,  
1054 LL Amsterdam

Bij deze combinatie van restaurant en wijnbar kan je low key aanschuiven voor een wijntje of kiezen voor een vier, vijf of zes gangen menu. Het vier-gangen menu is €39 en wijn is er in overvloed.

**F** **Restaurant Blauw**  
Amstelveenseweg 158-160,  
1075 XN Amsterdam

Aan de Amstelveenseweg ligt het Indonesische restaurant Blauw. In tegenstelling wat de naam doet verwachten, is het hele interieur rood.

**G** **Patisserie Linnick**  
Amstelveenseweg 75,  
1075 CE Amsterdam

Patisserie Linnick wordt bestierd door het Amstelveense koppel Linda en Nick. Zij leerden elkaar kennen in Patisserie Holtkamp en werden verliefd. In 2014 werd hun droom werkelijkheid: een eigen patisserie waar zij hun kunstwerkjes aan het publiek kunnen tonen.

**I** **Focacceria**  
Overtoom 445,  
1054 KG Amsterdam

Valeria Lucente en Marco Loren van zijn de eigenaren van Focacceria Amsterdam. Elke dag worden de focaccia's vers gebakken en geserveerd met zes verschillende toppings, zoals courgettebloem en buffelricotta of gorgonzola en geroosterde pompoen.

**K** **Nuts & Delights**  
Hoofddorpplein 23,  
1059 CW Amsterdam

& Cheese zou er eigenlijk nog in de titel moeten staan want dat is wat ze hier allemaal hebben.

**H** **Sotto Pizza**  
Amstelveenseweg 89,  
1075 VW Amsterdam

Sotto Pizza is één van de top 10 Italiaanse restaurants in Amsterdam. Het restaurant opende haar deuren in 2021, maar is sindsdien een begrip onder de pizza-liefhebbers.

**J** **Cow Project**  
Hoofddorppweg 27,  
1059 CT Amsterdam

Met het motto 'bewust bourgondisch' onderscheidt slagerij Cow Project zich van andere slagerijen. Het draait hier om lekker eten op een bewuste manier.

**L** **Simply Fish**  
Koninginneweg 212,  
1075 EL Amsterdam

Simply Fish is gelegen in Oud-Zuid aan de Koninginneweg. Zoals de naam al doet vermoeden is het restaurant gespecialiseerd in het bereiden van vis.



**M Cedars**  
Heemstedestraat 80,  
1058 NP Amsterdam

Cedars is een Libanees restaurant gevestigd in hartje Amsterdam. Het restaurant is vernoemd naar de cederboom, die staat voor kracht, kwaliteit, schoonheid en waardigheid.

**N Teunis Veenema**  
Koninginneweg 271,  
1075 CW Amsterdam

Teunis Veenema is een pareltje in het hart van Amsterdam-Zuid. Aan de Koninginneweg kun je sinds 2009 terecht voor de mooiste boeketten en planten.

**O Wijnhuis Amsterdam**  
Koninginneweg 255,  
1075 CV Amsterdam

Hoewel ze bij Wijnhuis Amsterdam al meer dan 25 jaar professioneel wijn proeven en selecteren, is het wijnhuis in Amsterdam een vrij recente toevoeging aan hun verhaal.

**P Chabrol**  
Overtoom 444,  
1054 JW Amsterdam

Al meer dan dertig jaar is Chabrol een gevestigde wijnwinkel in Amsterdam en omstreken. Chabrol is gegroeid van een kleine wijnwinkel in de buurt naar een importeur van unieke, organische wijnen.

**Q Barrica**  
Wilhelminastraat 109,  
1054 WB Amsterdam

Bij Barrica kan je terecht voor wijn en eten. Je begeeft je hier in Mediterrane sferen met een Italiaanse en Spaanse wijn- en menukaart én het warme, gezellige interieur.

**R Gideon Italiaander**  
Havenstraat 1,  
1075 PR Amsterdam

Ook de enthousiaste ondernemer Gideon Italiaander draait als een tierelier: hij heeft inmiddels al vier kringloopwinkels in Amsterdam geopend. Met veel restantpartijen, zoals bijvoorbeeld parfums, lingerie of badmode.







---

# BEREIKBAARHEID

---

# Bereikbaarheid

De Andreaskerk is gelegen in het binnenterrein van een mooi en prettig dertiger jaren bouwblok aan de Andreas Schelfhoutstraat in de Hoofddorppleinbuurt en Stadsdeel Zuid. Dichtbij het Vondelpark, uitvalswegen en de Amstelveenseweg. Door de vele gezinnen is het een kindvriendelijke buurt, met alle faciliteiten van dien.

De Hoofddorppleinbuurt is gebouwd in de jaren 20 van de vorige eeuw. De buurt is rijk aan winkels en horecagelegenheden, van afhaal tot Michelin Ster, en deze zijn op loopafstand te bereiken. Vanuit de rust en privacy van de woningen in het hofje binnen 5 minuten in de gezellige reuring van Amsterdam.

Indien men behoefte heeft aan nabije natuur is er Het Amsterdamse Bos. Tevens is deze plek een groot gymlokaal: er zijn allerlei faciliteiten om in clubverband of individueel te sporten.









**KEREL**<sup>®</sup>  
SAYS IT ALL



Vraagprijs	€ 1.580.000,- Kosten koper
Aantal kamers	5
Aantal slaapkamers	3
Soort	<ul style="list-style-type: none"><li>• Eengezinswoning</li><li>• Tussenwoning</li><li>• Woonhuis</li></ul>
Onderhoud	<ul style="list-style-type: none"><li>• Intern: Uitstekend</li><li>• Extern: Goed</li></ul>
Oppervlakten & Inhoud	<ul style="list-style-type: none"><li>• Woonoppervlakte: 145 m<sup>2</sup></li><li>• Tuinoppervlakte: 62 m<sup>2</sup></li><li>• Externe bergruimte m<sup>2</sup>: 5m<sup>2</sup></li><li>• Inhoud: 475 m<sup>3</sup></li></ul>
Bouwjaar	<ul style="list-style-type: none"><li>• 1936</li><li>• (Ver)nieuwbouw uit 2020/2021</li></ul>
Voorzieningen	<ul style="list-style-type: none"><li>• Airconditioning</li><li>• Mechanische ventilatie</li><li>• Natuurlijke ventilatie</li><li>• Tv kabel</li><li>• De woning is voorbereid voor een warmtepomp en zonnepanelen.</li></ul>
Garages	<ul style="list-style-type: none"><li>• Parkeerplaats</li><li>• Op het voterrein is een privé parkeerplek voor het parkeren van een auto, de parkeerplek heeft een oplaadpunt. Deze wordt apart aangeboden voor €70.000,- k.k.</li></ul>
Schuur/Berging Voorzieningen	<ul style="list-style-type: none"><li>• Voorzien van elektra</li></ul>

**Grondsituatie**

- Gelegen op erfpacht grond van de gemeente Amsterdam. De erfpacht is afgekocht t/m 31-12-2095. De overstap naar eeuwigdurende erfpacht is tijdig gedaan.

**Buitenruimte**

- Achtertuin van ca. 70m<sup>2</sup>

**Liggingen**

- Aan rustige weg
- Beschutte ligging
- In woonwijk

**Kadastraal**

- Gemeente: Sloten
- Sectie: O
- Nummer: 3509 & 3505

**Isolatie**

- Volledig geïsoleerd

**Warmwater**

- Cv ketel

**Verwarmingssoorten**

- Cv ketel
- Vloerverwarming gedeeltelijk

**Energie label**

A

**Overige kenmerken**

- OZB ('22) € 412,02 per jaar
- Rioolrecht ('22) € 152,50 per jaar

**Broersma.  
Elegant in werken  
en wonen.**

Broersma Wonen

**BROERSMA.NL**