



DE VONDEL

VONDELSTRAAT 114 I-II
AMSTERDAM

Architectuur
NEORENAISSANCE **5**

Woonkamer en keuken
WONEN EN KOKEN **9**

Slaapkamers en badkamer
SLAPEN EN BADEN **19**

De buitenruimte
FRANS BALKON EN SERRE **29**

De buurtgids
OUD-WEST **37**

Bereikbaarheid **45**

Kenmerken **50**



De Vondel

DANIËL DE BONT / BROERSMA WERKEN & WONEN

Wonen aan één van de mooiste straten van Amsterdam, om de hoek van wereldberoemde musea, aan het Vondelpark en dichtbij de grachtengordel; een plek die alles heeft. In 2022 is het bovenhuis volledig en hoogwaardig gerenoveerd. Bij binnenkomst vallen direct hoogwaardige materialen, doordachte en mooie historische details en grote raampartijen op. Het woonvertrek heeft aan de voorzijde schitterend uitzicht op de Vondelkerk, aan de achterzijde is er vooral licht en groen. Het hart van het huis wordt gevormd door de smaakvolle keuken die de verbinding vormt tussen de woonkamer en eetkamer. Onderscheidend is de maatvoering van het pand met haar plafonds tot wel 3,30 meter. Met luxe materialen, smaakvolle kleuren, originele elementen en doordachte en prachtige historische details, is het huis één compleet ensemble geworden. Modern, chique, luxe en licht vallen samen.

De volledige woningpresentatie op onze website is te bekijken via deze [link](#).

The Vondel

Living on one of the most beautiful streets in Amsterdam, just around the corner from world-famous museums, Vondelpark, and close to the canal belt; a place that has it all. In 2022, the apartment underwent a complete and high-quality renovation. Upon entering, you immediately notice the high-quality materials, thoughtful and beautiful historical details, and large windows. The living area offers stunning views of the Vondel Church at the front, while the rear is bathed in light and surrounded by greenery. The heart of the home is the tasteful kitchen that connects the living room and dining room. What sets the property apart is its dimensions, with ceilings reaching up to 3.30 meters. With luxurious materials, tasteful colors, original elements, and thoughtful and beautiful historical details, the house was become a complete ensemble. Modern, chic, luxurious, and bright come together.



Daniël de Bont
Mobiël: +31 6 34 56 71 72
daniel@broersma.nl



Architectuur

NEORENAISSANCE

De populairste bouwstijl in de tweede helft van de 19e eeuw is de Neorenaissance, een stijlperiode waarbij de Hollandse Renaissance uit de 16e eeuw opnieuw werd geïnterpreteerd. Kenmerkend voor de Neorenaissance zijn de horizontale, natuurstenen lagen tussen het metselwerk en de trapgevels, die bijna niet zijn te onderscheiden van die uit de tijd van de Renaissance. Het historische sentiment werd nu alleen kracht bijgezet door nog uitbundiger om te springen met de decoraties. Datzelfde gold voor winkels, die wilden opvallen om publiek te trekken.

De chique Vondelstraat is architectonisch gezien een heel bijzondere straat met een rijk aanbod aan variatie aan gevels. Rijk gedetailleerd in negentiende-eeuwse stijlen. Dat maakt deze straat uniek. In 2012 is de fundering en kelderbak volledig vernieuwd en het buitenschilderwerk is in 2023 vernieuwd.

Architecture

The most popular architectural style in the second half of the 19th century is the Neo-Renaissance, a period in which the Dutch Renaissance of the 16th century was reinterpreted. Characteristic of Neo-Renaissance are the horizontal, natural stone layers between the brickwork and the step gables, almost indistinguishable from those of the Renaissance period. The historical sentiment was now emphasized by even more extravagant use of decorations. The same applied to shops, which aimed to stand out to attract the public. The Vondelstraat is architecturally a very special street with a rich variety of facades, richly detailed in nineteenth-century styles. In 2012, the foundation and cellar brick were completely renewed and the exterior painting of the whole building has been done in 2023.







WOONKAMER EN KEUKEN



Wonen en koken

HET APPARTEMENT HEEFT EEN ORIGINELE KAMER EN SUITE

Stenen buitentrap met gemeenschappelijk trappenhuis naar de eerste verdieping. Entree in ruime hal met trappenhuis, gastentoilet en garderobe. De lichte woonkamer is aan de voorzijde gelegen en heeft fraai uitzicht op de Vondelkerk. De ruimte is prettig licht door de hoge plafonds (3.27 meter) en grote ramen. De zijkamer aan de voorzijde is in gebruik als werkkamer of extra slaapkamer. De originele kamer en suite scheidt het woongedeelte van de woonkeuken. De moderne keuken van Piet Boon is voorzien van luxe inbouwapparatuur van Bora en Miele. De ruimte biedt voldoende plek aan een grote eettafel waar met een grote groep gezellig gegeten kan worden. Aansluitend is er een serre die door middel van een grote glaspui geheel te openen is. Aan de achterzijde is een tweede kleinere zijkamer die als bijkeuken wordt gebruikt.

Living and cooking

Stone external staircase with a communal staircase leading to the first floor. Entrance into a spacious hallway with staircase, guest toilet, and wardrobe. The bright living room is located at the front and boasts a beautiful view of the Vondel Church. The space is pleasantly illuminated by high ceilings (3.27 meters) and large windows. The side room at the front is used as a study or additional bedroom. The original room en suite separates the living area from the kitchen. The modern Piet Boon kitchen is equipped with luxurious Miele and Bora built-in appliances. The space accommodates a large dining table for enjoyable meals with a large group. Adjacent is a conservatory that can be fully opened with a large glass facade. At the back, there is a second, smaller side room that is used as a utility room.



DE LICHTE WOONKAMER is aan de voorzijde gelegen en heeft fraai uitzicht op de Vondelkerk.





DE MODERNE KEUKEN van Piet Boon is voorzien van luxe inbouwapparatuur van Miele en Bora.









SLAAPKAMERS EN BADKAMER



Slapen en baden

EEN HOOFDSLAAPKAMER MET UITZICHT OP DE VONDELKERK

Via het fraaie trappenhuis is de tweede verdieping te bereiken. De riante hoofdslaapkamer is aan de voorzijde gelegen en heeft door de drie grote ramen schitterend uitzicht op de Vondelkerk. De open badkamer is luxe en voorzien van een ligbad, inloopdouche en wastafel. Aan de achterzijde is een multifunctionele ruimte die met een handige schuifwand af te sluiten is als slaapkamer of juist open te gebruiken is als extra woonvertrek. In de serre en zijkamer is een werkkamer die ook als extra slaapkamer te gebruiken is. Aan de gang is een tweede luxe badkamer met douche, toilet en wastafel.

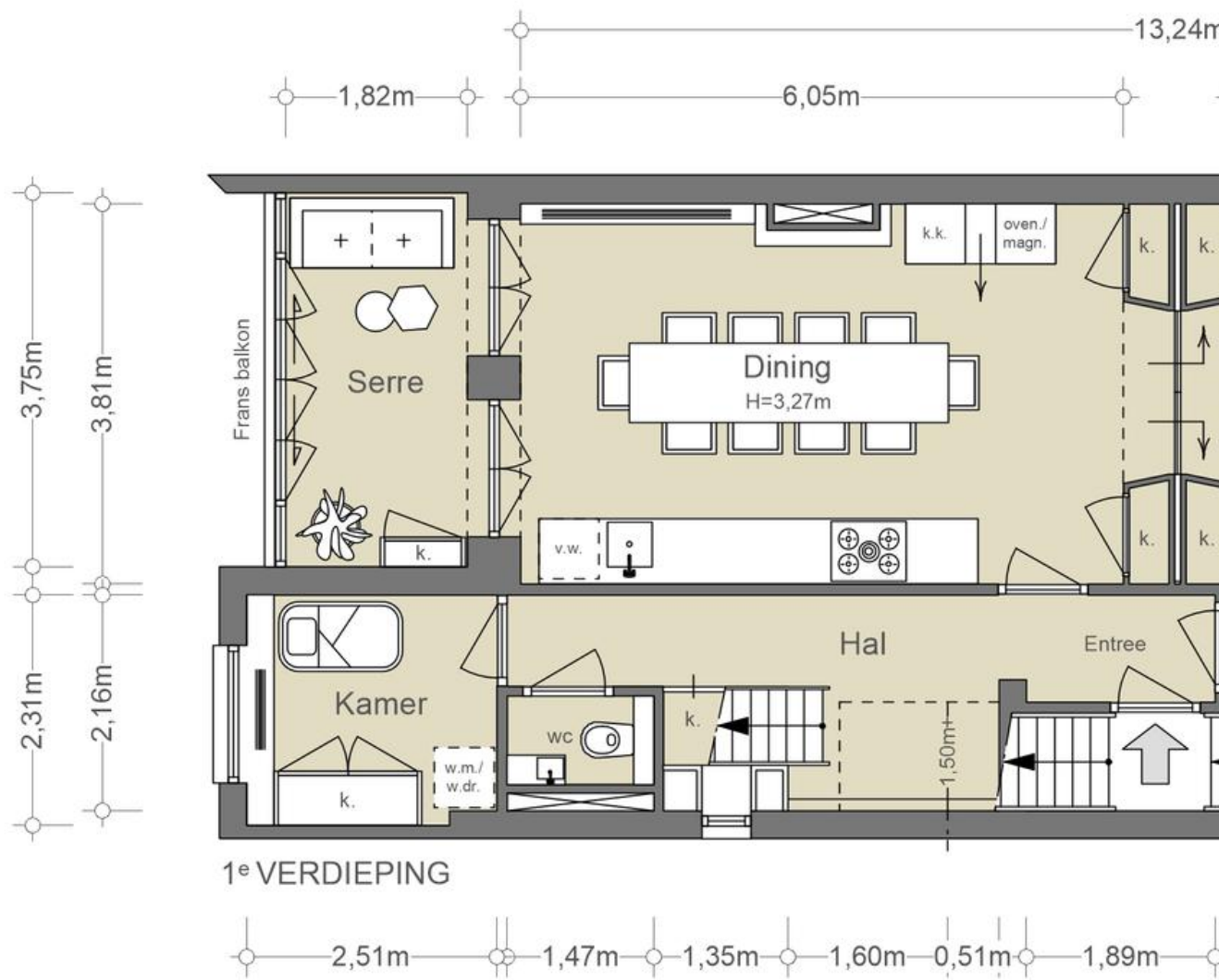
Sleeping and bathing

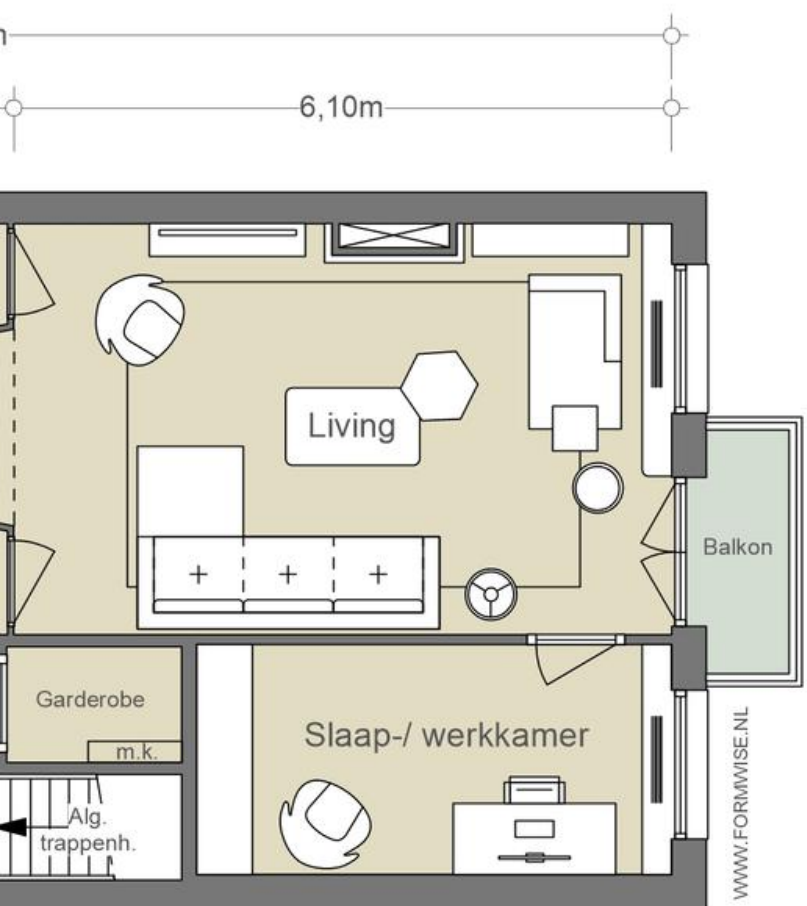
The second floor is accessible via the beautiful staircase. The spacious master bedroom is located at the front and offers stunning views of the Vondel Church through three large windows. The open bathroom is luxurious and equipped with a bathtub, walk-in shower, and sink. At the back, there is a multifunctional space that can be closed off as a bedroom with a convenient sliding wall or used as an open extra living space. In the conservatory and side room, there is a study that can also be used as an additional bedroom. Along the hallway, there is a second luxurious bathroom with a shower, toilet, and sink.



DE RIANTE HOOFTSLAAKAMER is aan de voorzijde gelegen en heeft de drie grote ramen.







NEN2580/ BBMI - NVM

Gebruiksoppervlakte wonen	91,05 m ²
Overige inpandige ruimte	n.v.t.
Gebouwgebonden buitenruimte	1,73 m ²
Externe bergruimte	n.v.t.

De op de tekening aangegeven maten zijn circa-maten, onder voorbehoud van drukfouten.







DE
BUITENRUIMTE



Het Frans balkon en de serre

Aan de voorzijde bij de woonkamer heeft het appartement een zonnig balkon met openslaande deuren en een prachtig uitzicht op de Vondelkerk. Aan de achterzijde is op beide verdiepingen een serre met uitzicht op de binnentuin. Door de serre komt er extra licht in het appartement en de glazen puien zijn geheel te openen.

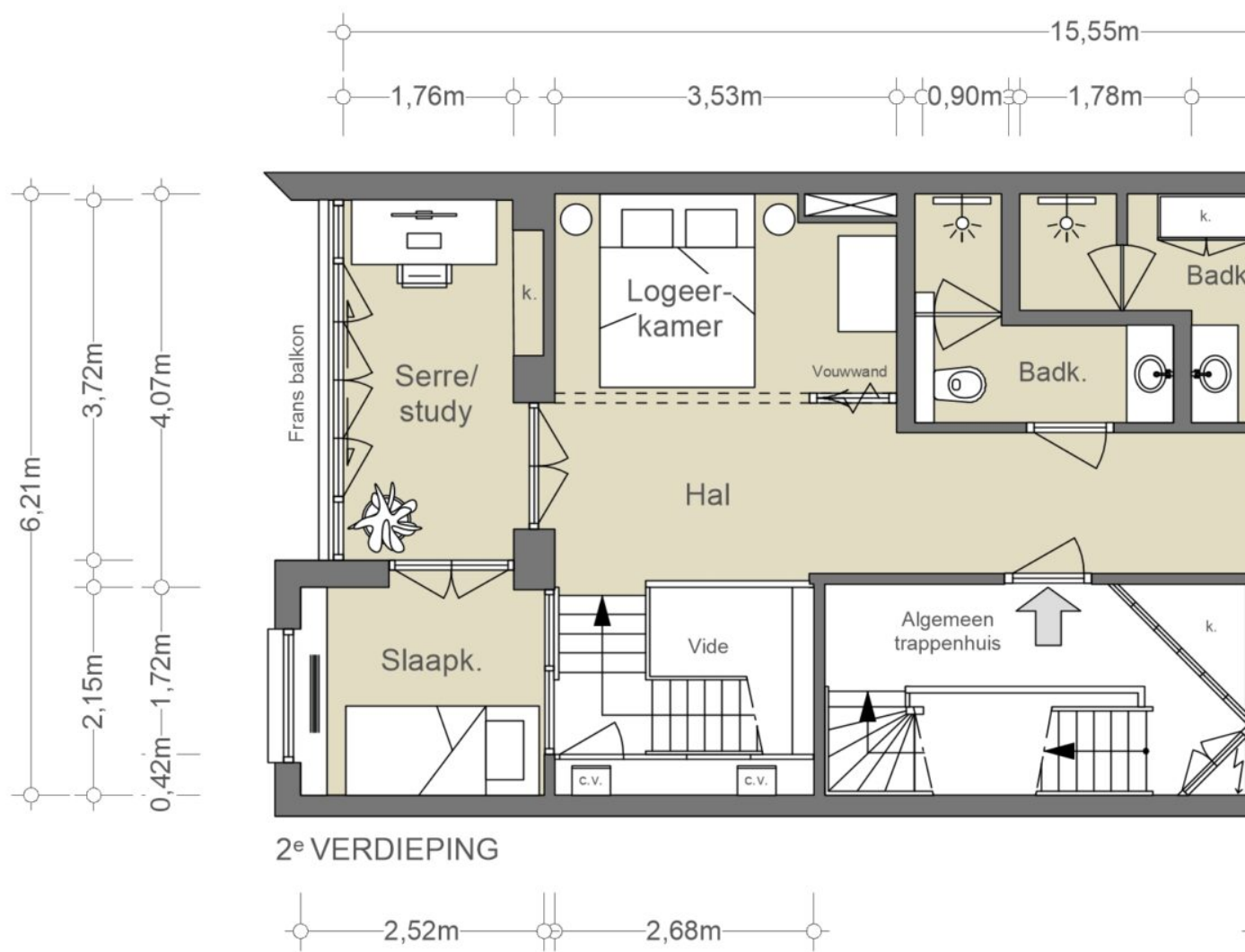
The French balcony and the conservatory

At the front, next to the living room, the apartment features a sunny balcony with French doors and a beautiful view of the Vondel Church. At the rear, there is a conservatory on both floors overlooking the inner courtyard. The conservatory brings extra light into the apartment, and the glass facades can be fully opened.

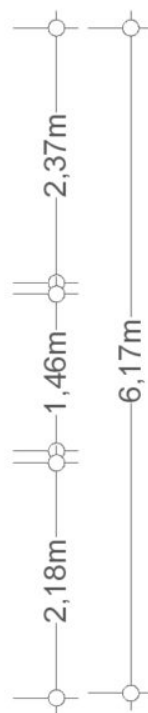
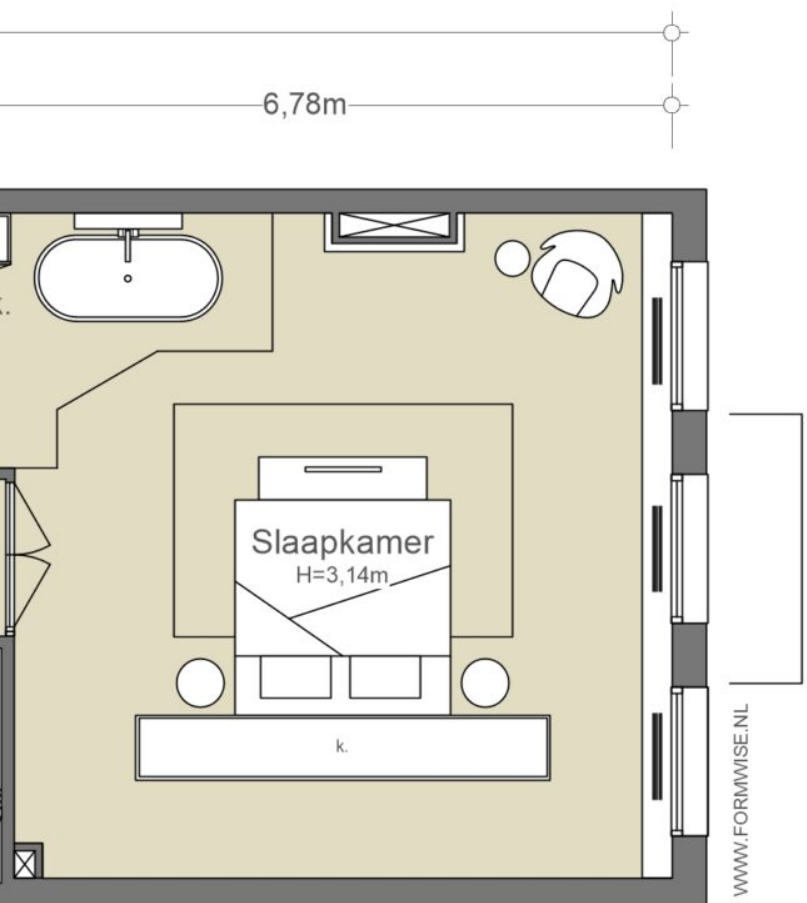


DOR DE SERRE komt er extra licht in het appartement en de glazen deuren zijn geheel te openen.





2^e VERDIEPING



NEN2580/ BBMI - NVM

Gebruiksoppervlakte wonen 86,68 m ²
Overige inpandige ruimte n.v.t.
Gebouwgebonden buitenruimte n.v.t.
Externe bergruimte n.v.t.

De op de tekening aangegeven maten zijn circa-maten, onder voorbehoud van drukfouten.

Testamatta

RISTORANTE ENOTECA



DE
BUURTGIDS



A **Contempera**
Overtoom 135,
1054 HG Amsterdam

In een voormalige bioscoop aan de Overtoom vind je Contempera. Een interieurwinkel, ontwerpstudio en high-end art galerie in een. Internationale allure gaat hier hand in hand met de Nederlandse nuchterheid.

B **Peperwortel**
Overtoom 140,
1054 HN Amsterdam

Al in 1995 openden de twee vriendinnen Elianne en Sasja de Peperwortel.

C **Arjan**
Eerste Helmersstraat 84-C,
1054 DL Amsterdam

Het herkenbare “Arjan boeket” zie je bij menig fietser op de schouder langskomen. De boeketten zijn te vinden bij Arjan Bloemen aan de Eerste Helmersstraat in Amsterdam.

D **Vleck wijnen**
Eerste Helmersstraat 63 hs,
1054 DC Amsterdam

Vleck wijnen is een van de eerste wijnimporteurs van natuurwijnen in Nederland. De wijnen worden direct van de boer uit Frankrijk gekocht; van wijngaard naar winkel.

E **Koffiesalon**
Eerste Constantijn Huygensstraat 82,
1054 BX Amsterdam

De allerlekkerste Italiaanse koffie gemaakt door goede barista's. De service is heel erg goed en je proeft dat de koffie gemaakt is door experts. Je kan hier ook terecht voor simpele en lekkere ontbijthapjes.

F **Uncommon**
Eerste Constantijn Huygensstraat 63H,
1054 BT Amsterdam

In de levendige Eerste Constantijn Huijgenstraat biedt Uncommon een unieke koffie- en eetervaring. De oprichters, Clay en Josh, gaan verder dan de bekende koffiebronnen. Ze halen ook bonen uit ongewone plantages in Myanmar en Indonesië, die ze vervolgens zelf branden.

G **The Bab**
Eerste Constantijn Huygensstraat 41H,
1054 BR Amsterdam

Het Koreaanse restaurant The Bab heeft de authentieke smaak die je zou verwachten van een Koreaans restaurant, maar dan zonder al te fancy te zijn.

H **Olivity**
Overtoom 239,
1054 HV Amsterdam

Olivity staat bekend om olijfolie en delicatessen, maar er is veel meer dan alleen dat! Olivity verkoopt niet alleen heerlijke Griekse producten van producenten uit heel Griekenland, maar gebruikt de keuken ook om workshops te houden.

I **Carl Hansen & Søn**
Van Baerlestraat 10,
1071 AL Amsterdam

Carl Hansen & Søn Carl Hansen & Søn, een Deens familiebedrijf onder leiding van de derde generatie, belichaamt meer dan honderd jaar vakmanschap in modern design.

J **Pepito**
Eerste Constantijn Huygensstraat 21,
1054 BP Amsterdam

In het hart van Amsterdam Oud-West verwelkomt Pepito zijn gasten in een sfeervolle ambiance. Gelegen aan het plein aan het begin van de Bosboom Toussaintstraat biedt deze een Spaanse eetgelegenheid met een levendige sfeer binnen.

K **Hama Gallery**
Willemsparkweg 64H,
1071 HK Amsterdam

Bij Hama Gallery geloven ze dat een galerie een grenzeloze ontmoetingsplaats is waar kunst en mensen samenkomen. Het doel is om kunst toegankelijker te maken door een unieke ervaring te bieden die breekt met traditie.

L **George W.P.A**
Willemsparkweg 74,
1071 HK Amsterdam

George W.P.A is de ideale plek om neer te strijken voor een goed glas wijn en lekker eten met een chique touch.

M **Coffee District**
Willemsparkweg 8h,
1071 HD Amsterdam

Eigenaren Adil Loukane en Rosa Loukane begonnen met een hole-in-the-wall coffeeshop in een modewinkel in Zuid. Toen de winkel de deuren sloot, grepen Adil en Rosa hun kans en besloten om hun eigen koffiebar te openen.

N **Café Georgette**
Pieter Cornelisz Hooftstraat 87A,
1071 BP Amsterdam

Café Georgette is het kleine zusje van Café George. Het is een mooie plek met een Franse, elegante en charmante sfeer. De vroege vogels kunnen hier terecht voor een espresso en de avondmensen voor een cocktail.

O **Soenes roti**
Bilderdijkstraat 208H,
1053 LG Amsterdam

Het is een feit dat de roti van Soenessardien een groot succes is, maar daarnaast serveert hij ook andere populaire keuzes zoals de bara, een gefrituurd gekruid deeg met bijvoorbeeld garnalen of lam.

P **Gertrude**
Bosboom Toussaintstraat 28-H,
1054 AS Amsterdam

Gertrude is een bar en restaurant waar je terecht kan voor een steengoede maaltijd. Er wordt hier met de seizoenen meegekookt en de nadruk ligt vooral op seizoen groenten en verantwoorde vis- en vleessoorten.

Q **Café Toussaint**
Bosboom Toussaintstraat 26,
1054 AS Amsterdam

Café Toussaint is een gezellig buurtcafé waar je terecht kunt voor het ontbijt tot het diner en voor snacks en cocktails.

R **Taiko**
Paulus Potterstraat 50,
1071 DB Amsterdam

Taiko bevindt zich in het vijfsterren Conservatorium Hotel in Amsterdam. In de keuken staat chef Schilo van Coevorden. Als chef is hij klassiek Frans geschoold, maar raakte al snel niet uitgepraat over de exotische smaken uit Azië.







BEREIKBAARHEID

Bereikbaarheid

Bootcampen. Picknicken. Pootjebaden. In het Vondelpark kan het allemaal. Dit is het groene hart van de stad waar iedereen samenkomt en verschillen in status of afkomst verdwijnen. Het zonovergoten terras van het renaissancestische Vondelparkpaviljoen, nu Park Zuid, blijft een prachtige plek voor een borrel of diner. Dit is de wijk voor iedereen die houdt van goed gebouwde, ruime woningen dichtbij de stad; met de Overtoom als verkeersader en de Helmersbuurt voor alle voorzieningen.

Bereikbaarheid

De Vondelstraat is uitstekend bereikbaar met zowel eigen vervoer als met openbaar vervoer dankzij haar ligging nabij de Overtoom, één van de invalswegen van Amsterdam. Via deze invalsweg is de Ringweg A-10 (afslag SI06) binnen enkele minuten autorijden bereikbaar. Op loopafstand is aan het Leidseplein de tramhalte van de lijnen 1,2,5 en I2 gelegen alsmede de halte voor diverse buslijnen. Hierdoor zijn de verschillende stadsdelen, het Centraal Station en Station Lelylaan eenvoudig te bereiken.

Parkeergelegenheid

Parkeren is mogelijk via een vergunningstelsel op de openbare weg (vergunninggebied West-II.3). Met een parkeervergunning voor Centrum 3 mag u parkeren in West-II.3 en West-II. Een parkeervergunning voor bewoners kost € 177,08 per 6 maanden. Momenteel is er voor dit vergunninggebied een wachttijd van 7 maanden. Een tweede parkeervergunning is in dit gebied niet mogelijk. Naast de openbare weg is het ook mogelijk om met een parkeervergunning kosteloos te parkeren in garage Kwintijn I, Kwintijn II en Furore. (Bron: Gemeente Amsterdam, november 2023).

Neighborhood

Bootcamping. Picnicking. Wading. In the Vondelpark, you can do it all. This is the green heart of the city where everyone comes together, and differences in status or origin disappear. The sun-drenched terrace of the Renaissance-style Vondelpark Pavilion, now Park Zuid, remains a beautiful spot for a drink or dinner. This is the neighborhood for anyone who loves well-built, spacious homes close to the city, with Overtoom as a thoroughfare and the Helmersbuurt for all amenities.

Accessibility

Vondelstraat is easily accessible by both private and public transport due to its location near Overtoom, one of Amsterdam's main roads. Via this road, the A-10 Ring Road (exit SI06) can be reached within a few minutes by car.

Within walking distance, the tram stop at Leidseplein serves lines 1, 2, 5, and I2, as well as stops for various bus lines. This makes it easy to reach different parts of the city, Central Station, and Lelylaan Station.

Parking

Parking is possible through a permit system on the public road (permit area West-II.3). With a parking permit for Centrum 3, you are allowed to park in West-II.3 and West-II. A resident parking permit costs € 177.08 per 6 months. Currently, there is a waiting period of 7 months for this permit area. A second parking permit is not possible in this area. In addition to the public road, it is also possible to park free of charge with a parking permit in the Kwintijn I, Kwintijn II, and Furore garages. (Source: Municipality of Amsterdam, November 2023).



RUE LA BASTILLE
MEDITERRANEAN CUISINE

EAT IN • TAKE AWAY • CATERING

Wat de bewoners gaan missen

We gaan natuurlijk vooral ons mooie stadspaleis missen waarin we zoveel liefde en zorg voor detail hebben gestoken. We genieten dagelijks van de vele mooie ornamenten in ons huis, die we met veel aandacht en oog voor kwaliteit hebben laten restaureren. Het is een heerlijke oase in een bruisende stad.

We gaan natuurlijk ook het unieke uitzicht vanuit ons appartement op het groen en de kerk missen. De waterspuwers van de kerktoren en de gouden bal en windvaan op de spitse toren die in de zomer zo schitteren. De mooie monumentale ingang naar het Vondelpark, het weldadige park dat voor ons zoveel geschiedenis en betekenis heeft.

We gaan ook de stad missen, de fijne buurt, al onze favoriete restaurants en koffiebarretjes die op loopafstand liggen. Maar ook de binnenstad waar je spontaan zomaar op ieder gewenst moment doorheen kunt dolen. Hoe vaak hebben we dat wel niet gedaan en hoe verrast waren we telkens dat we weer nieuwe bijzondere plekken in de stad leerden kennen.

We gaan vanzelfsprekend de vele culturele faciliteiten missen, de ontelbare musea die om de hoek liggen, onze geliefde bioscoop in de Hallen, de vele podia voor muziek en toneel. Maar ook de vele rariteiten die Amsterdam rijk is, zoals de trompettist die we laatst zagen, die in een vreemd houten roeibootje varende een aubade aan Amsterdam gaf. Ook al die spontane gekkigheid en reuring zullen we missen.

We hebben er lang over getwijfeld of we dit alles wel wilden missen en dachten dat we voorlopig niet weg zouden gaan. Maar toen kwam het droomhuis op de Wadden op ons pad.... Hoe vaak hebben we er niet van gedroomd om op de Wadden, dichtbij zee en met honden, te wonen en dat wordt nu werkelijkheid!"





Vraagprijs	€ 1.695.000,- Kosten koper
Aantal kamers	<ul style="list-style-type: none">• 6
Aantal slaapkamers	<ul style="list-style-type: none">• 4
Soort	<ul style="list-style-type: none">• Appartement• Bovenwoning
Onderhoud	<ul style="list-style-type: none">• Intern: Goed• Extern: Goed
Oppervlakten & inhoud	<ul style="list-style-type: none">• Woonoppervlakte: 178 m²• Gebouwbonden buitenruimte: 2 m²• Inhoud: 590 m³
Bouwjaar	<ul style="list-style-type: none">• 1882• Gerenoveerd in 2022
Bestemming	<ul style="list-style-type: none">• Woonruimte
Parkeerfaciliteiten	<ul style="list-style-type: none">• Betaald parkeren• Parkeervergunningen
Grondsituatie	<ul style="list-style-type: none">• Volle eigendom

Buitenruimte

- Balkon
- Frans balkon

Liggingen

- Aan rustige weg
- In woonwijk
- Aan park

Kadastraal

Gemeente: Amsterdam

Sectie: R

Nummer: 6916

Indexnummer: 2

Isolatie

- Gevelisolatie
- HR++-glas

Warmwater

- Hoge rendement cv-ketel (2 x) + hoge afgifte warmte radiatoren

Verwarmingssoorten

- Hoge rendement cv-ketel (2 x) + hoge afgifte warmte radiatoren
- Vloerverwarming badkamers

Energie label

- C

Overige kenmerken

- OZB ('23) € 647,15 per jaar
- Rioolrecht ('23) € 160,43 per jaar
- Goed functionerende VvE
- Servicekosten VvE € 75,- per maand

Broersma
Makelaardij

-

Koningslaan 14
Amsterdam

-

020 305 97 77
info@broersma.nl

-

WWW.BROERSMA.NL