

# THE ICON

PONTSTEIGER 114  
AMSTERDAM



PONTSTEIGER NO. 114  
*subliem uitzicht*

03

DE HOUTHAVENS  
*en zijn geschiedenis*

05

GRAND  
*entree*

13

COOKING  
*& dining*

26

DREAM  
*suite*

37

THE EXTRA'S  
*Gym & Cinema*

45

HARBOUR LIFE  
*Central*

51

# ERVAAR, VOEL EN MAAK KENNIS MET PONTSTEIGER NO. 114

JELLE MUNDT / BROERSMA MAKELAARDIJ

Een luxe appartement in een iconisch gebouw met rondom een prachtig uitzicht over Amsterdam. De Pontsteiger is iconisch, heeft internationale allure en bruist van exclusiviteit. Het negentig meter hoge complex ligt aan het IJ in de relatief nieuwe Houthavens, aan de rand van de Spaarndammerbuurt, het centrum en de Jordaan. Deze mix maakt het wonen hier zo leuk.

Het appartement is op de 19e verdieping in het 'brug gedeelte' van de Pontsteiger. Volgens de architecten het mooiste gedeelte met het meest fraaie uitzicht. Enerzijds over de stad en aan de andere kant over het IJ. De keuzes die zijn gemaakt zijn zeer bijzonder en elegant.

De architect heeft een zeer fraaie indeling ontworpen waarin de V-vormige draagbalken centraal staan. Het appartement voelt warm en is zeer sfeervol. Het appartement is uitzonderlijk in het gebruik van de nieuwste technieken en materialisering. Van de prachtige keuken tot het gebruik van teakhout op het terras. Hier loopt binnen en buiten feilloos in elkaar over.

Inspiratie voor de inrichting vond de eigenaresse over de hele wereld. Met name in Italië en Amerika van de jaren '50 en '60. Designers als Carlo Ponti, maar ook een stukje Bohemian, Romantiek en Oude Meesters. Een perfect mix wat onwaarschijnlijk goed in elkaar past.



## HET BOUWEN *van een icoon*

Het negentig meter hoge, poort vormige, appartementencomplex Pontsteiger verrijst in de relatief nieuwe wijk de Houthavens.

Het gebouw ligt aan het IJ waar de veerpont naar het NDSM-terrein vertrekt aan de 200 meter lange steiger.

Het ontwerp van Arons en Gelauff Architecten werd in 2007 uitgekozen en is, ondanks de kredietcrisis, in 2015 gebouwd. Het pand bevat 350 woningen maar ook winkels en horecagelegenheden.

De woningen bevinden zich vooral bovenin of aan de voet van het gebouw, omdat men daar het liefst woont.

In 2019 werd het gebouw definitief opgeleverd. Opvallend aan het gebouw is de afwerking met onder meer bronsgroene tegels tussen de etages. Andere in het oog springende gevelelementen zijn de externe en interne V-vormige draagbalken.

In 2020 was het gebouw een van de negen genomineerden voor de Amsterdamse Architectuur Prijs.





## DE HOUTHAVENS *en zijn geschiedenis*

De Houthavens zijn een groep havens langs het IJ in het westelijk havengebied. Aan de noordkant worden de havens begrensd door het IJ, aan de zuidzijde door de Spaarndammerbuurt.

De havens werden voornamelijk gebruikt door de binnenvaart. Aan de zuidelijke oevers waren houtopslagplaatsen gevestigd. Hier wordt sinds 2015 de nieuwe wijk De Houthavens gebouwd. Er zijn nieuwe grachten gegraven en er zijn zeven kunstmatige eilanden aangelegd.



'DE PONTSTEIGER IS ONDERDEEL VAN AMSTERDAM. HET ROBUUSTE GEBOUW DUKT OVERAL OP. EN ELKE KEER HEEFT HET EEN ANDER EFFECT.'

*Het Parool, 2017*









'DE VORM VAN PONTSTEIGER IS MISSCHIEN BEELDBEPALEND, MAAR DAT WAS NIET ONS STARTPUNT. WE HEBBEN GEKEKEN NAAR HOE MENSEN HET LIEFSTE WONEN IN HOOGBOUW. DAT IS OF AAN DE VOET OF HELEMAAL BOVENIN. DAAR HEBBEN WE EEN VORM BIJ GEVONDEN.'

*Floor Arons, architect Pontsteiger*







---

# GRAND ENTREE

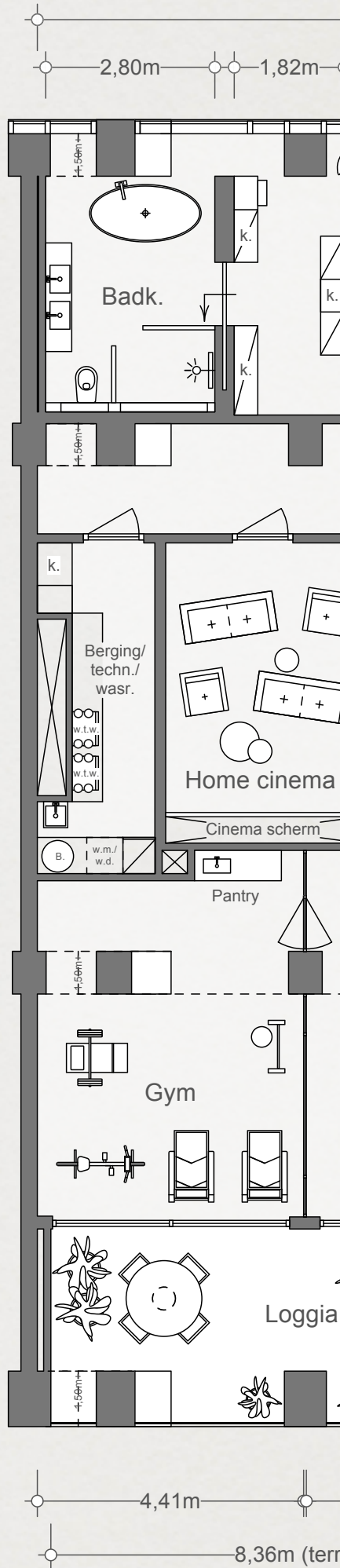
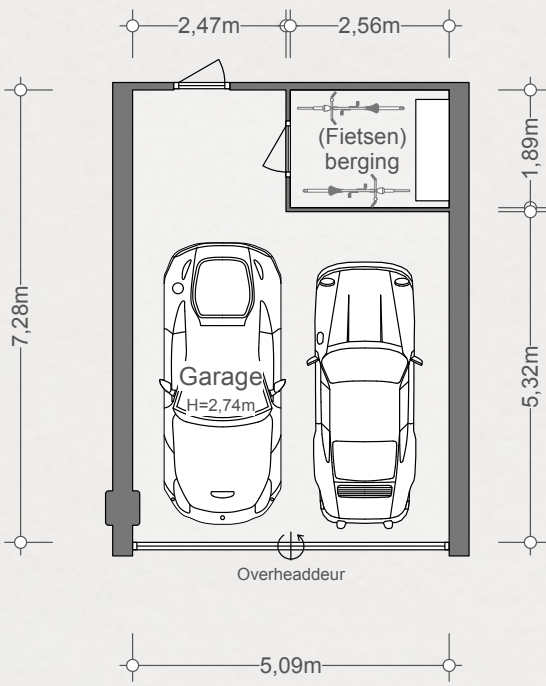
---



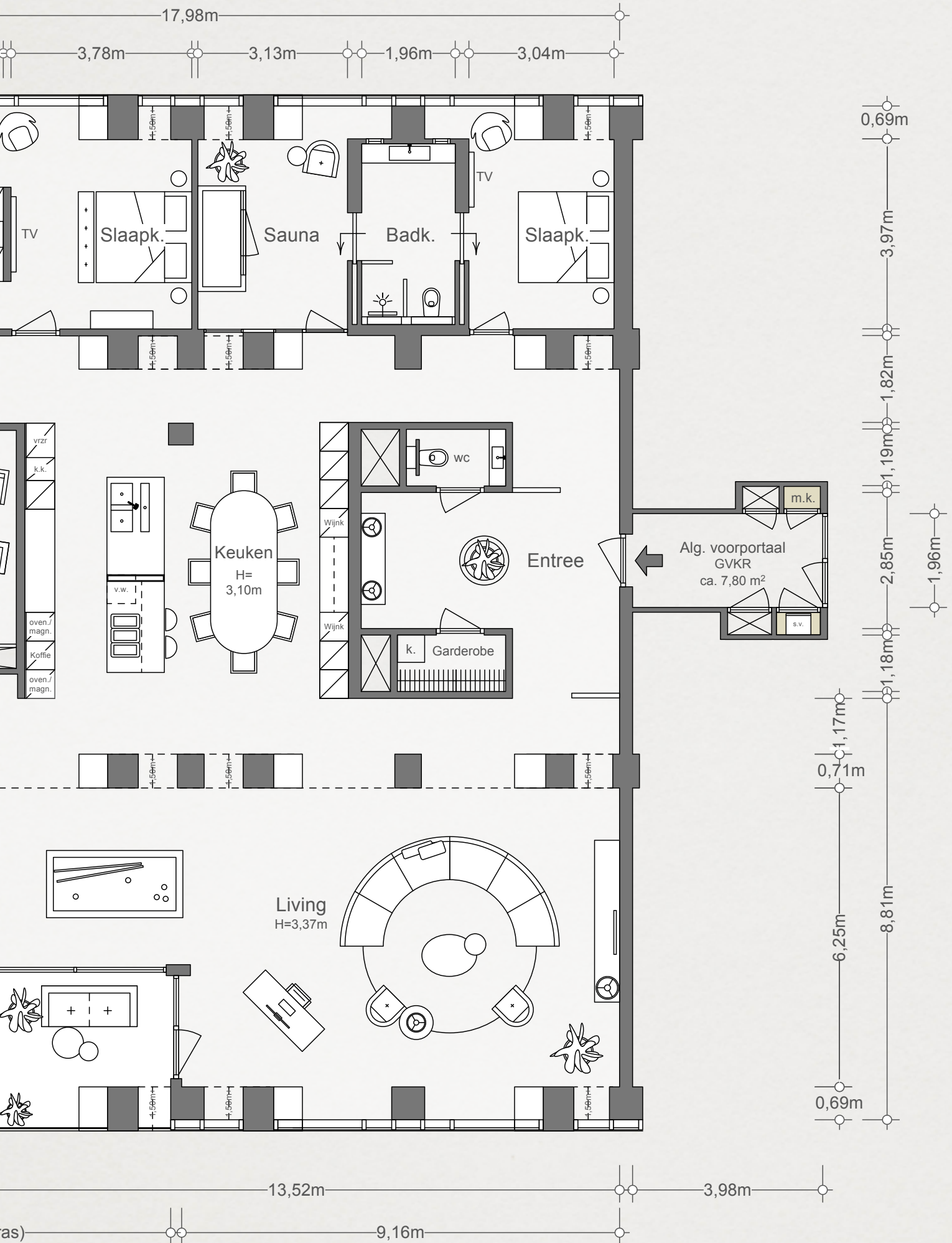
'ELKE DAG IS HET LICHT ANDERS.  
DAARDOOR HEB IK DAGEN BESTEED AAN  
HET BEPALEN VAN DE JUISTE KLEUREN.'

*Eigenaresse Pontsteiger No. 114.*







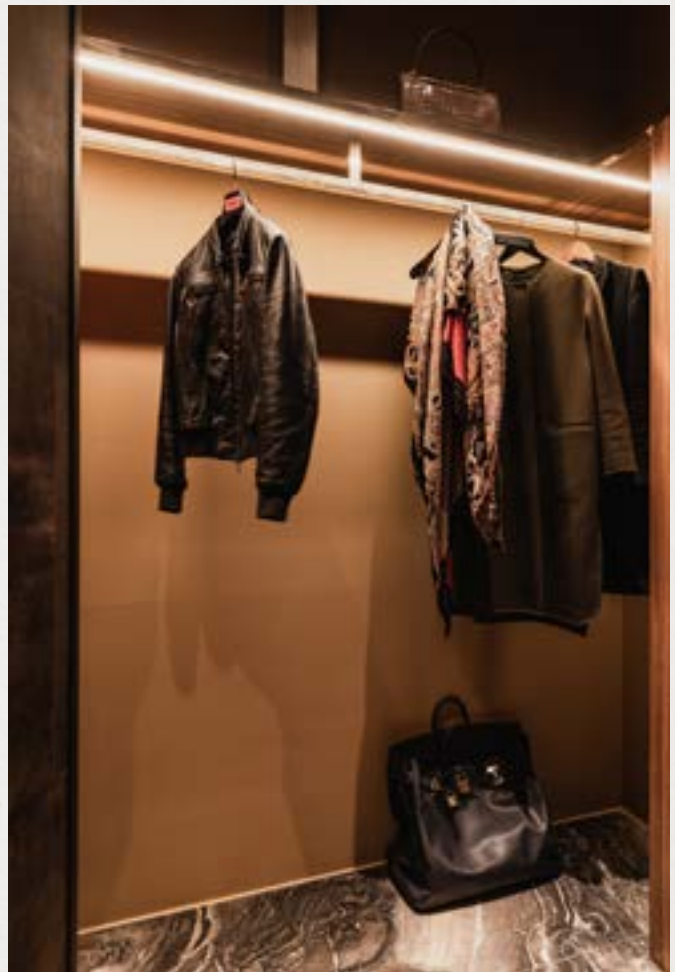


## ENTREE

De prachtige entree geeft toegang tot de liften van het gebouw. Er zijn twee glazen liften die continu actief zijn om bewoners te bedienen. Er is een ruime hal met toegang naar het appartement. De entree is riant en voorzien van een garderobe en toilet. Ook vanaf de garage kun je rechtstreeks met de lift naar boven.

## LIVING

De woonkamer heeft een intiem zitgedeelte, mooie werkplek met zicht naar de stad en directe toegang tot het overdekte terras. Deze buitenruimte heeft een mediterrane karakter en de houten teak vloer geeft sfeer. Mooi detail is dat het patroon van de deze vloer feilloos overloopt met de eikenhouten vloer binnen.



















## COOKING & DINING

Er is een grote open keuken uitgevoerd in walnoot en eiken. De keuken heeft Gaggenau inbouwapparatuur, Bora inductieplaat inclusief afzuigstelsel, dubbele vaatwasser, Tepan - edelstaalgrill, Amerikaanse wijnkasten en een 24kt vergulde Quooker met bruiswater. Het sfeervolle werkblad is uitgevoerd in Onyx.

Kortom, er ontbreekt een wereldkok aan niets. De keuken heeft een perfect ontwerp voor uitgebreide diners en gezellige tafelmomenten.



















HET TERRAS heeft een mediterrane karakter en de houten teak vloer geeft sfeer.



---

# DREAM SUITES

---





## SLEEPING, BATHING & WELLNESS

Aan de U-zijde van het appartement zijn drie slaapkamers. De owners suite is voorzien van een luxe badkamer uitgevoerd in marmer met vrijstaand ligbad, ruime douche, dubbele wastafel, toilet en bidet. Tevens is er een dressroom met maatwerk laden, hanggedeelte en ruimte voor schoenen.

De logeerkamers delen een badkamer met een nautisch karakter en er is tevens een uitvouwbare sauna. Deze ruimte is multifunctioneel te gebruiken als spa of study.

















---

# THE EXTRA'S

---

Er is een geklimatiseerde wellness en gym met ruimte voor cycling, running, cross-training en luxe Techno-Gym equipment. Sporten met weids uitzicht over de stad.

Het huis heeft een eigen cinema, uitgevoerd in nightblue fluweel. Met ruimte voor 7 personen, Dolby Surround system en groot scherm waan je je in Amsterdam Tuschinski.













---

# HARBOUR & CITY LIFE

---

Het appartement heeft beschikking over één van de zeldzame eigen aanlegplaatsen die onderdeel uitmaken van het gebouw.

Vanaf de steiger met onder andere verlichting en elektra-aansluiting is de stad over het water binnen enkele minuten realiteit. Over het IJ of over de grachten, varen door Amsterdam blijft voor iedereen een belevenis.

## HARBOUR & CITY LIFE

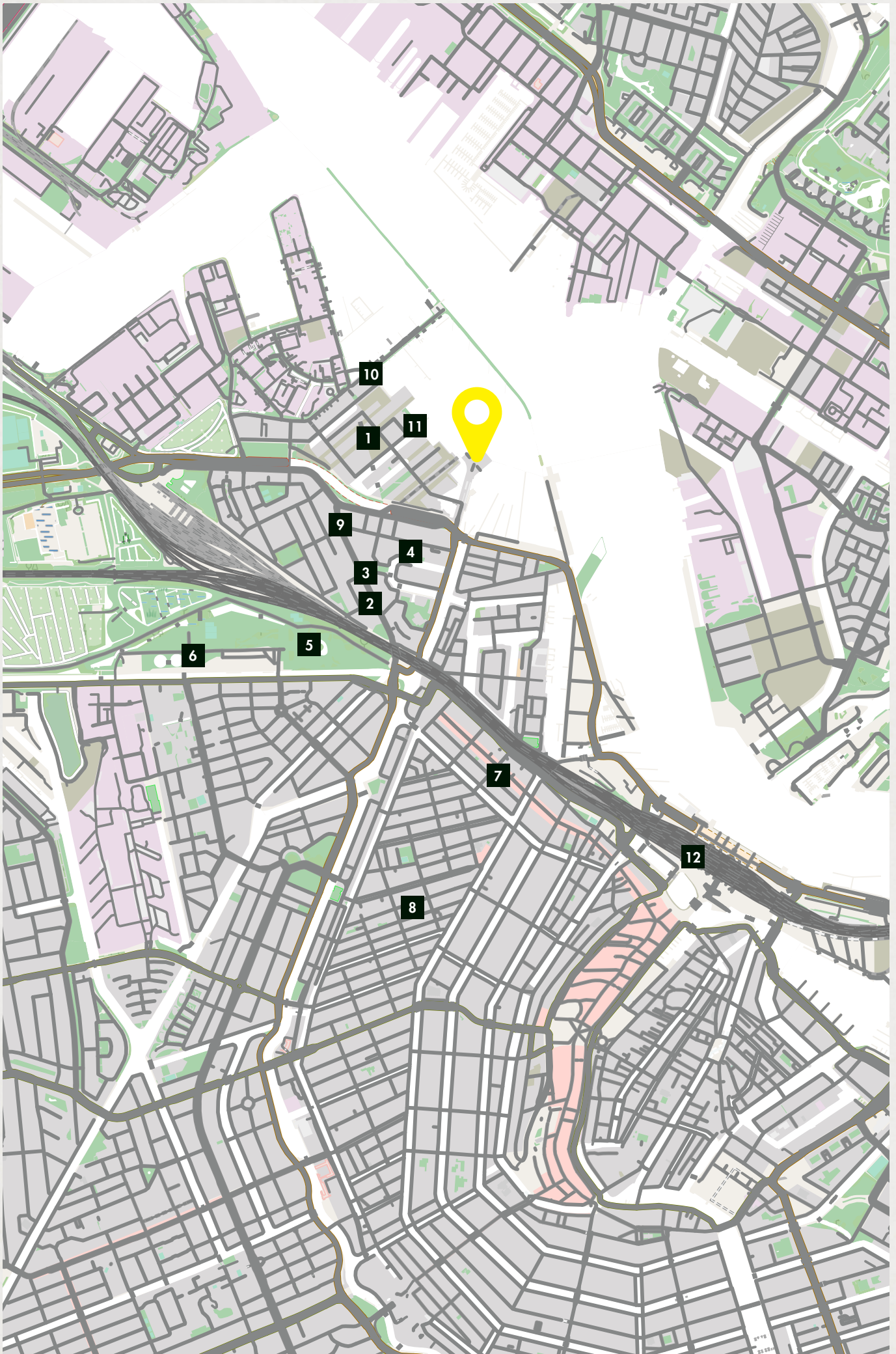
De eclectische mix van enerzijds de exclusiviteit van de Pontsteiger in de nieuwe Houthavens **1** en anderzijds de oude arbeiderswijk Spaarndammerbuurt maken deze buurt uniek.

Aan het begin van de Spaarndammerstraat ligt Bar Bateau **2**. De zaak is eigenlijk een espresso- en wijnbar, en serveert een simpel gerecht erbij zoals een quiche, een tosti, taart voor bij de koffie en kaas voor bij de borrel. Gewoon goed, lekker en gezellig.

Een stukje verder ligt Café de Walvis **3**. Een trendy café met een groot terras. Ook in de straat: Veganistisch afhaalrestaurant Dophert **4**.

Sporten kan in het Westerpark **5**, dat grenst aan de Spaarndammerstraat. Naast sporten is het in het Westerpark in de zomer ook heerlijk toeven en met de Westergasfabriek **6**. Een cultuur walhalla waar beurzen, festivals en popconcerten plaatsvinden, om de hoek, verveelt het nooit.







Vanaf de Pontsteiger fiets je zo via de Haarlemmerstraat **7** de Jordaan **8** in. Boodschappen doe je bij de vele speciaalzaken en supermarkten op de Spaarndammerstraat **9**.

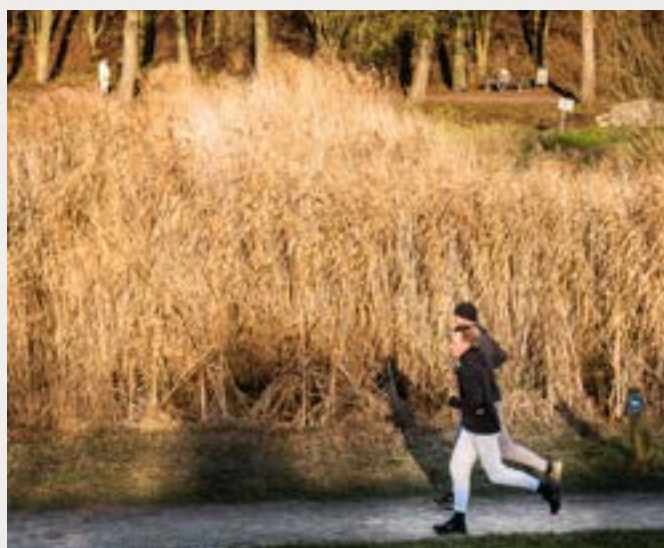
In de Houthavens ligt Karaat **10**, een hip all-day restaurant dat van 's ochtends 8.00 uur tot 's avonds laat open is. In de zomer gaan de ramen open waardoor binnen en buiten in elkaar overlopen.

Een heerlijke plek. Yoga, pilates en barre klasjes zijn te vinden bij Imove Amsterdam **11**. Een gym die compleet aanbod biedt inclusief een sauna.

## BEREIKBAARHEID

De Pontsteiger ligt op ca. 2 km van het Amsterdam Centraal Station **12**, waar goede metro en trein verbindingen zijn naar ZuidAs en Luchthaven Schiphol.

Vanaf Pontsteiger is de A10 en vervolgens op de A1, A2, A4 of A9, binnen handbereik. Per boot vaar je vanaf de bijbehorende aanlegsteiger aan het IJ zo de Jordaan en oude binnenstad in.







'TIEN JAAR GELEDEN WAS HET VOOR DE MEESTE MENSEN ONBEKEND DAT AMSTERDAM ZICH VEEL MEER OM HET IJ ZOU GAAN VORMEN, MAAR DIT ZAT ER ALLEMAAL AAN TE KOMEN. IN STEDENBOUW EN ARCHITECTUUR KIJK JE VAAK VEEL VERDER VOORUIT.'

*Floor Arons, architect Pontsteiger, Het Parool, 2017*



# WAT WE GAAN MISSEN

EIGENAAR

Iets meer dan twee jaar geleden hebben we de sleutel gekregen van dit fantastische appartement. Ik heb de tijd genomen om de kleuren te bepalen en het goed in te richten. Zo ben ik gaan observeren hoe het licht valt op elk moment van de dag.

Ook heb ik veel energie gestoken in het interieur. Niets is nieuw, alles is vintage. Ik heb voor mijn werk als model veel gereisd en daarnaast heb ik veel affiniteit met design. Veel hiervan komt uit Parijs, Milaan en Amerika. Anderzijds houdt mijn man erg van Romantiek en Oude Meesters. Het mooie is, deze mix valt als een puzzel in elkaar. We voelen ons hier allebei thuis.

Het liefst zit ik aan mijn bureau voor het raam. Het uitzicht is waanzinnig. Zeker op mooie dagen. Elke keer bevestigt het mij weer hoe mooi deze stad is. Met name de vormgeving van de spaarndammerbuurt is prachtig.

De tijd is nu gekomen om de rust op te zoeken en ons terug te trekken op onze boerderij aan de kust. Al denk ik nu al met weemoed terug aan deze bruisende plek.



**VERTREKKEN**

- Entree/ hal
- Woonkamer
- Woonkeuken
- Slaapkamers 3x
- Badkamers en suite 2x
- Gym
- Wasruimte
- Bergruimte
- Separaat toilet

**BOUWJAAR**

- Bouwjaar 2019

**GEBRUIKSOPPERVLAKTEN**

- Wonen: ca. 330 m<sup>2</sup>
- Overige in pandige ruimte: ca. 1 m<sup>2</sup>
- Gebouwgebonden buitenruimte: ca. 24 m<sup>2</sup>
- Externe bergruimte: ca. 37 m<sup>2</sup>

**BIJZONDERHEDEN**

- Eigen aanlegsteiger
- Wellness
- Gym met apparatuur van Technogym
- Cinema met 7 zitplaatsen
- Parkeren in afgesloten garage
- Separaat derde parkeerplaats te koop
- Energielabel A

**KADASTRAAL**

Woning:

Gemeente: Amsterdam

Sectie: K 9685

Index: A- 1084

Parkeerplaats:

Sectie: K 9691 A - 1085

Aanlegplaats:

Sectie: K 9691 A 1493

**ERFPACHT (PER JAAR)**

- woning: € 5005,-
- parkeerplaats € 29,-
- afmeerplaats: € 29,-
- Algemene voorwaarden 2000 van toepassing, tijdige aanvraag overstap aangevraagd

**VVE (PER MAAND)**

- Woning € 827,-
- parkeerplaats: € 89,-
- afmeerplaats: € 73,-

**MILIEU**

Volgens ingewonnen informatie bij dienst Milieu en Bouwtoezicht is er geen negatieve informatie bekend m.b.t. verontreiniging.

**ROERENDE ZAKEN**

- Nader overeen te komen

**AANVAARDING**

- In overleg
- Prijs op aanvraag

**BROERSMA  
MAKELAARDIJ**

—

KONINGSLAAN 14  
AMSTERDAM

—

020 305 97 77  
JELLE@BROERSMA.NL

—

**BROERSMA.NL**