



# THE LOFT

RAPENBURGERSTRAAT 171 D  
AMSTERDAM

Designvisie  
RIJKSMONUMENT 4791

---

5

Wonen en koken

---

9

Slapen en baden

---

19

Buurtgids  
CENTRUM

---

29

Bereikbaarheid

---

37

Kenmerken

---

42



# The Loft

JUDITH DE JONG / BROERSMA WERKEN & WONEN

Als makelaar in Amsterdam kom je in zoveel verschillende woningen, van klein tot groot, modern of monumentaal. Dit appartement – The Loft – is een zeer smaakvolle en verfijnde woning in een voormalig meisjesweeshuis. Hier komen historie, sfeer en design samen.

De huidige bewoners hebben samen met DAB Studio een stijlvol stadsappartement gecreëerd. Er is zorgvuldig gekeken naar het karakter, de lichtinval, luxe en functionaliteit.

The Loft is gelegen in een rustige straat op de grens van de oude binnenstad en de Plantagebuurt. Dit biedt een rijk aanbod aan winkels en fijne restaurants, en is tevens perfect gelegen ten opzichte van het openbaar vervoer en uitvalswegen met de auto.

Een uniek en sophisticated appartement op een geweldige locatie in het centrum van de stad.

## The Loft

As a real estate agent in Amsterdam, you encounter a wide variety of homes, from small to large, modern to monumental. This apartment – The Loft – is a very tasteful and refined residence in a former girls' orphanage. Here, history, atmosphere, and design come together.

The current residents, in collaboration with DAB Studio, have created a stylish city apartment. Great care has been taken with the character, light, luxury, and functionality.

The Loft is located on a quiet street at the edge of the old city center and the Plantage neighborhood. This offers a rich selection of shops and fine restaurants, and it is also perfectly situated for public transportation and major roadways by car.

A unique and sophisticated apartment in a fantastic location in the heart of the city.



Judith de Jong  
Mobiel: +31 6 11 12 29 51  
judith@broersma.nl

NEDERLANDSCHE ISRAËLITISCHE  
MEISJES - WEEESHULS.

171



# Designvisie

RIJKSMONUMENT 4791

Het gebouw uit de 18e eeuw aan de Rapenburgerstraat 169-171 is een voormalig meisjesweeshuis en werd in 1970 tot rijksmonument benoemd. Sinds de restauratie worden de monumentale panden uit de 18e eeuw gebruikt als appartementen. Op de gevel zijn gevelstenen te vinden die rond 2002 zijn gerestaureerd in opdracht van de huidige bewoners en de Vereniging Vrienden van Amsterdamse Gevelstenen.

Het appartement is in 2021/2022 gerenoveerd in samenwerking met DAB Studio. Hun gevoel voor detail, materialen en het belang van vakmanschap spelen een cruciale rol in hun werk. Samen met hun team van interieurontwerpers en architecten brengen ze een netwerk van medewerkers samen – ambachtlieden, kunstenaars en specialisten – die hooggekwalificeerd zijn. Het samenwerken met gelijkgestemde en gepassioneerde klanten resoneert met hun visie op het creëren van duurzame waarde.

## **Designvision**

The building from the 18th century at Rapenburgerstraat 169-171 is a former girls' orphanage and was designated a national monument in 1970. Since the restoration, the monumental buildings from the 18th century have been used as apartments. The facade features gable stones that were restored around 2002 at the request of the current residents and the Vereniging Vrienden van Amsterdamse Gevelstenen.

The apartment was renovated in 2021/2022 in collaboration with DAB Studio. Their sense of detail, materials, and the importance of craftsmanship play a crucial role in their work. Together with their team of interior designers and architects, they bring together a network of highly skilled professionals – artisans, artists, and specialists. Working with like-minded and passionate clients resonates with their vision of creating sustainable value.

1889

1861

יד מנשום טבום

VERGROOT  
5649 - 1889

Café-Bar  
Heineken Bier

WATERKOOPLEIN  
77

169

NEELANDS-DE  
MEESIS-VE





מונדלי ירומו

WILHELMUS  
SILVUS

113





---

# WONEN EN KOKEN

---



# Wonen en koken

## Entree

De entree van het gebouw ademt historie en is door de bewoners van het pand zorgvuldig gerestaureerd. Over de fraaie granieten vloeren, met zicht op glas-in-lood, loopt men via het royale trappenhuis naar de woning op de eerste en tweede verdieping.

## Wonen en koken

Wonen en koken gebeurt op de tweede verdieping van het appartement, waar men de loftsfeer optimaal ervaart dankzij de prachtige plafondhoogte van 3,41 meter en het open karakter. De woonkamer is een fijne plek waar het licht door de historische ramen prachtig binnenvalt. De royale oppervlakte biedt meer dan voldoende ruimte voor een comfortabele zithoek en een eettafel. Deze ruimte is perfect voor gezellige etentjes of feestjes.

De maatwerkkeuken is het pronkstuk van deze ruimte, gemaakt van hoogwaardige materialen en voorzien van een kookeiland. Het eiland nodigt uit om aan te ontbijten of tijdens het koken gezellig aan te schuiven met een borrel. De verfijnde keuken, ontworpen door DAB Studio, heeft een marmeren werkblad en is uiteraard uitgerust met luxe inbouwapparatuur zoals een inductiekookplaat met downdraft ventilatie, koel/vriescombinatie, oven, vaatwasser, wijnklimaatkast en Quooker. Een droom voor kook- en designliefhebbers.

## Entrance

The entrance of the building exudes history and has been carefully restored by the residents. Over the beautiful granite floors, with views of stained glass, one walks through the grand staircase to the apartment on the first and second floors.

## Living and cooking

Living and cooking take place on the second floor of the apartment, where the loft atmosphere is fully experienced thanks to the beautiful ceiling height of 3.41 meters and the open character. The living room is a pleasant space where light streams beautifully through the historic windows. The generous space offers more than enough room for a comfortable seating area and a dining table. This space is perfect for cozy dinners or parties.

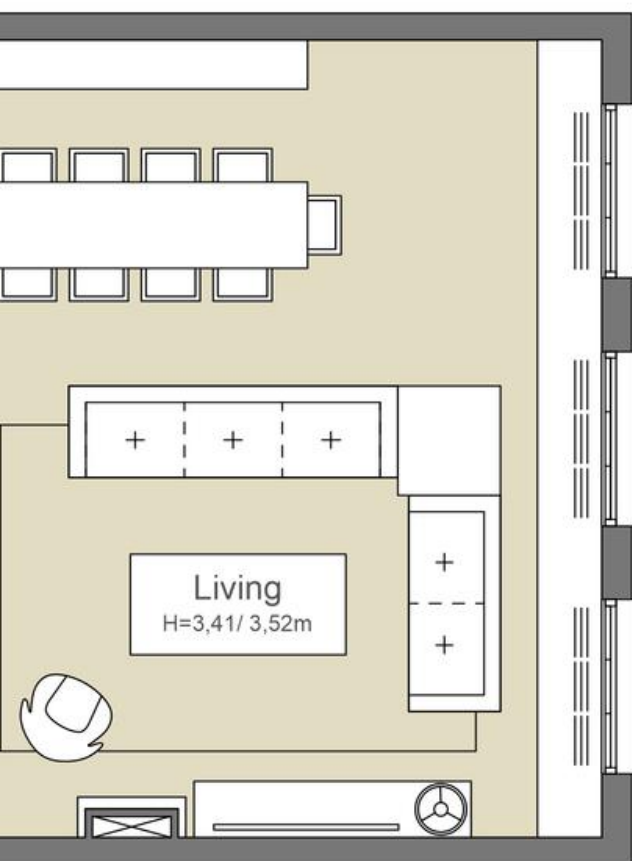
The custom kitchen is the centerpiece of this space, made from high-quality materials and featuring an island. The island invites you to have breakfast or to sit with a drink while cooking. The refined kitchen, designed by DAB Studio, has a marble countertop and is, of course, equipped with luxury built-in appliances such as an induction cooktop with downdraft ventilation, fridge/freezer combination, oven, dishwasher, wine cooler, and Quooker. A dream for cooking and design enthusiasts.







0,61m  
9,66m



WWW.FORMWISE.NL

3,03m  
7,40m  
4,37m

9,60m

### NEN2580/ BBMI - NVM

Gebruiksoppervlakte wonen 110,64 m <sup>2</sup>
Overige in pandige ruimte n.v.t.
Gebouwgebonden buitenruimte 0,39 m <sup>2</sup>
Externe bergruimte n.v.t.

De op de tekening aangegeven maten zijn circa-maten, onder voorbehoud van drukfouten.









---

# SLAPEN EN BADEN

---



# Slapen en baden

Slapen gebeurt zowel op de eerste als de tweede verdieping, waarbij de hoofdslaapkamer zich op de tweede verdieping bevindt. Deze royale kamer beschikt over een kastenwand van meer dan vijf meter en een eigen badkamer. De smaakvolle badkamer is uitgevoerd in warme tinten en beschikt over een prachtig vrijstaand ligbad, een dubbele douche, een op maat gemaakt dubbel wastafelmeubel en een toilet. De uitstraling van deze kamer is rustgevend, terwijl de ensuite badkamer extra luxe toevoegt en perfect past bij de totale beleving van The Loft. Op de eerste verdieping bevinden zich de andere twee slaapkamers. De eerste kamer wordt momenteel gebruikt als werkkamer en de tweede kamer als logeerkamer. Deze kamer heeft ingebouwde kasten en een eigen badkamer. Deze badkamer is in dezelfde stijl uitgevoerd als de andere badkamer en is voorzien van een inlopdouche en een wastafelmeubel.

## **Sleeping and bathing**

Sleeping occurs on both the first and second floors, with the master bedroom located on the second floor. This spacious room features a wardrobe spanning more than five meters and its own bathroom. The tasteful bathroom is done in warm tones and includes a beautiful freestanding bathtub, a double shower, a custom double sink vanity, and a toilet. The ambiance of this room is calming, while the ensuite bathroom adds extra luxury and perfectly complements the overall experience of The Loft.

The other two bedrooms are located on the first floor. The first room is currently used as an office, and the second room serves as a guest room. This room has built-in wardrobes and its own bathroom. This bathroom is designed in the same style as the other bathroom and is equipped with a walk-in shower and a vanity.

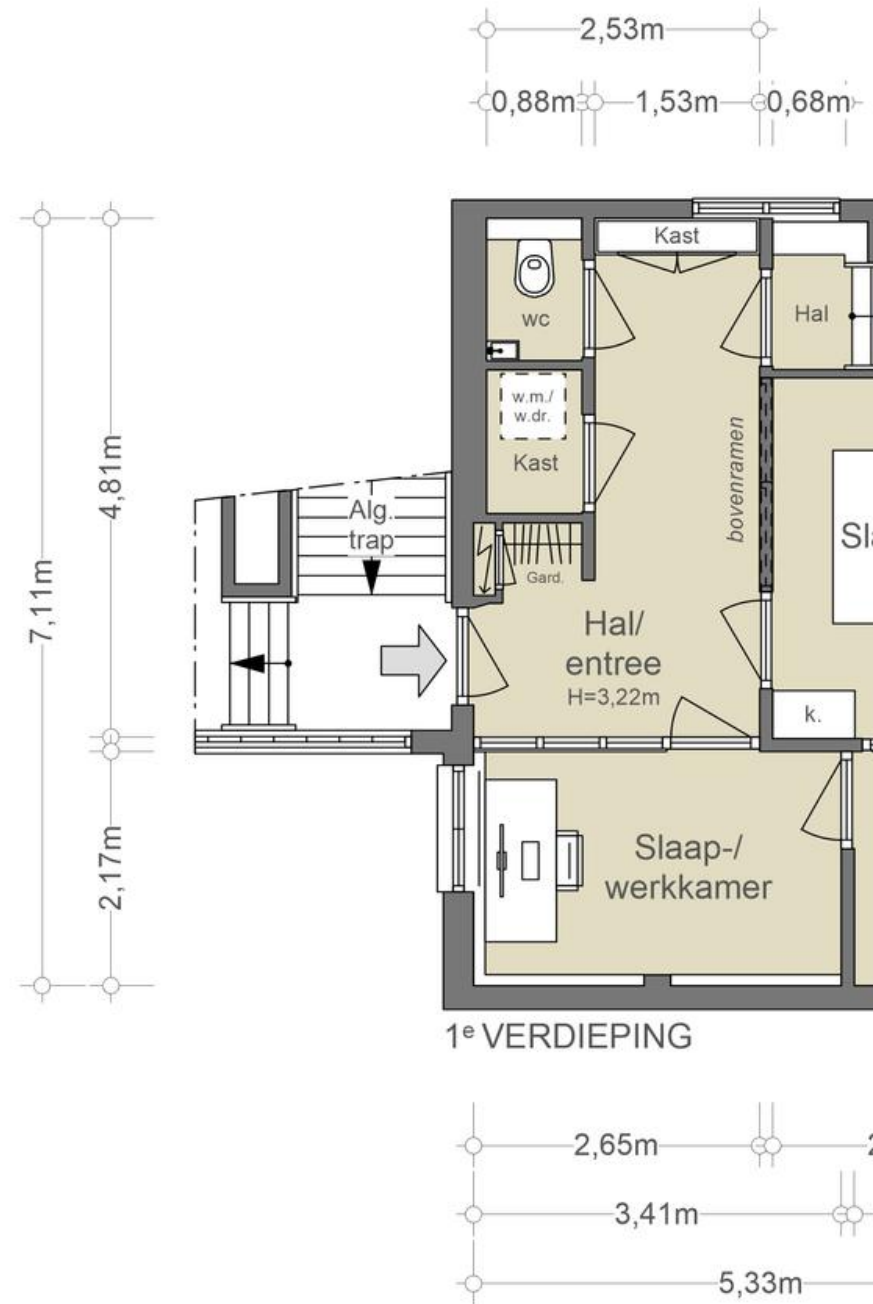












## Eerste verdieping



WWW.FORMWISE.NL

## NEN2580/ BBMI - NVM

Gebruiksoppervlakte wonen 36,85 m <sup>2</sup>
Overige inpandige ruimte n.v.t.
Gebouwgebonden buitenruimte n.v.t.
Externe bergruimte n.v.t.

De op de tekening aangegeven maten zijn circa-maten, onder voorbehoud van drukfouten.



---

# BUURTGIDS

---



**A** **Baden baden**  
Valkenburgerstraat 201A,  
1011 MJ Amsterdam

Baden Baden Interior is een badkamer- en interieurwinkel die in 2000 werd opgericht. De winkel bestaat uit een regelmatig wisselende eclectische mix van meubelen, design, kunst, objecten en accessoires.

**B** **Arclinea**  
Valkenburgerstraat 167-A,  
1011 MJ Amsterdam

Bij Arclinea Amsterdam helpen ze je graag bij het creëren van je Italiaanse droomkeuken. De keukens behoren door hun professionaliteit, klasse en tijdloosheid tot de absolute top van het keukendesign.

**C** **Hortus Botanicus**  
Plantage Middenlaan 2a,  
1018 DD Amsterdam

De Hortus Botanicus Amsterdam is een van de oudste botanische tuinen ter wereld. Ook de Oranjerie, het bijbehorende grand café, is een eeuwenoud monument waar je – zelfs midden in de winter – heerlijk tot rust komt.

**D** **Waterloopleinmarkt**  
Waterlooplein 2,  
1011 NZ Amsterdam

Achter de Stopera vind je volgens velen de beste vlooienmarkt van Amsterdam. Onder andere hebben ze hier prachtige platen, foto's maar ook stapels prachtige vintage kleren. Menig hippe Amsterdammer scoort hier zijn Levi's 501.

**E** **Van Zoetendaal Photography**  
Oudeschans 67,  
1011 KW Amsterdam

Van Zoetendaal Photography is voornamelijk actief in de internationale hedendaagse fotografie, met het samenstellen van tentoonstellingen in musea, als galerie, en ook met het uitgeven van verschillende fotoboeken.

**F** **De Hapjeshoek**  
Waterlooplein 6,  
1011 MS Amsterdam

De Hapjeshoek is een bruisend Surinaams eethuis. Het is gevestigd in het historische metrostation Waterlooplein en verwelkomt gasten al sinds 1995.

**G** **Café de Druif**  
Rapenburgerplein 83,  
1011 VJ Amsterdam

Café de Druif is een van de oudste proeflokalen in Amsterdam. Tijdens de Gouden Eeuw kregen hier matrozen druiven als cadeau en zo is het aan zijn naam gekomen. Tegenwoordig is het een ontmoetingsplek voor veel stamgasten.

**H** **Hermitage**  
Amstel 51,  
1018 EJ Amsterdam

'Het voormalige Hermitage museum gaat nauw samenwerken met British Museum, Centre Pompidou en Smithsonian American Art Museum. H'ART Museum opent vensters op de wereld en toont de verbindende kracht van kunst.

**I** **Amsterdam Museum**  
Amstel 51,  
1018 EJ Amsterdam

In het voormalige Burgerweeshuis van Amsterdam bevindt zich sinds 1975 het Amsterdam Museum. In 1926 opende het museum in de Waag en sindsdien fungeert het museum als ware schatkamer van de stad.

**J** **Nationale Opera en Ballet**  
Amstel 3,  
1011 PN Amsterdam

In het theater van het Nationale Opera en Ballet vinden elke week meerdere theater- en dansvoorstellingen plaats van het hoogste niveau. Het theater is gevestigd tussen de Amstel en het Waterlooplein in een voormalige Joodse Woonwijk.

**K** **Café Eik en Linde**  
Plantage Middenlaan 22A,  
1018 DE Amsterdam

Café Eik en Linde is een echte Amsterdamse bruine kroeg met een lange geschiedenis. Tegenwoordig komt hier een gemêleerd publiek samen dat reikt van stamgasten en biljarters tot studenten en toeristen.

**L** **Restaurant R21**  
Peperstraat 23,  
1011 TJ Amsterdam

Chef Orlando David (werkte voorheen o.a.voor Oud Sluis van Sergio Herman \*\*\*) opende in de Peperstraat tegenover Gebr Hartering een fine dining restaurant.



**M** **Gebroeders Hartering**  
Peperstraat 10,  
1011 TL Amsterdam

De naam zegt het al: Gebroeders Hartering zijn precies wat er staat, twee broers die koken en 's avonds eet je wat de pot schaft.

**N** **Hiding in Plain Sight**  
Rapenburg 18,  
1011 TX Amsterdam

Voor Hiding in Plain Sight moet je even op je fiets vanuit het centrum. Naast de IJtunnel ligt deze knusse cocktailbar waar je unieke cocktails kunt zippen vanaf je barkruk of vanaf luie stoelen op de bovenverdieping.

**O** **Café Scharrebier**  
Rapenburgerplein 1,  
1011 VA Amsterdam

Café Scharrebier is een erkend proeflokaal van Brandbieren en lid van de Amsterdamse Brandslang. Maak kennis met het unieke karakter van elk van de Brand bieren in ons Brand Proeflokaal.

**P** **Restaurant Entrepot**  
Entrepotdok 8,  
1018 AD Amsterdam

Dit restaurant zit, (verrassend genoeg) gevestigd op het Entrepotdok. Een van de mooiste stukjes Amsterdam, prachtige grachten maar haast onaangeraakt door toeristen.

**Q** **Borrl Kitchen Deli**  
Plantage Kerklaan 41,  
1018 CV Amsterdam

Het team van Borrl Kitchen heeft nu ook Borrl Kitchen Deli waar je restaurantkwaliteit borrelhappen, brood en andere delicatessen kunt halen. Ook leuk: ze hebben ook een goede Borrl Box, allerlei verschillende hapjes voor thuis.

**R** **Sotto Pizza**  
Kadijksplein 4,  
1018 AB Amsterdam

Sotto Pizza is één van de top 10 Italiaanse restaurants in Amsterdam. Het restaurant opende haar deuren in 2021, maar is sindsdien een begrip onder de pizza-liefhebbers.





het scheepvaartmuseum

AMSTERDAM



---

# BEREIKBAARHEID

---

# Bereikbaarheid

De bruisende buurt van de Rapenburgerstraat, gelegen in het hart van Amsterdam. Deze levendige buurt biedt een unieke mix van geschiedenis, cultuur en moderniteit, waardoor het een geweldige plek is om te wonen.

Gelegen in het hart van Amsterdam, biedt de woning een uitstekende locatie. Vanuit deze buurt kunt u gemakkelijk de vele bezienswaardigheden van de stad verkennen. Op slechts een steenworp afstand vindt u de plantagebuurt met de iconische Hortis en Artis, en uiteraard het bruisende centrum van Amsterdam. Het centrum met zijn iconische grachten, historische gebouwen en levendige sfeer. Dwaal door de charmante straatjes, ontdek verborgen juweeltjes en geniet van de vele boetieks, restaurants en cafés die deze buurt te bieden heeft. De buurt biedt een gevarieerd aanbod aan onder andere restaurants. Proef heerlijke lokale gerechten in gezellige restaurants of geniet van een drankje in een van de trendy bars. Voor de natuurliefhebbers is er ook genoeg te ontdekken. Maak een ontspannen wandeling of fietstocht langs de nabijgelegen grachten of bezoek het Werheimerpark of de Hortis. Hier kunt u ontsnappen aan de drukte van de stad en genieten van groene oases van rust en sereniteit.

## Bereikbaarheid

Door de centrale ligging in het centrum van de stad, is het appartement bij uitstek goed bereikbaar met de fiets. Ook met het openbaar vervoer is er verbinding met alle hoeken van de stad, via het nabij gelegen metro station Waterlooplein. Bij dit station stoppen onder andere metro's 51, 53 en 54, naar het Centraal Station, Isolatorweg (Via Amsterdam Zuid en RAI), Gaasperplas en Gein. Daarnaast stopt ook tram 14 bij deze halte, welke vanaf het Centraal Station door rijdt naar halte Flevopark, in Oost. Met de auto is het appartement bereikbaar via de IJ-tunnel vanuit Noord of via de Wibautstraat en afslag S112 naar de Ring A10.

## Parkeergelegenheid

Parkeren is mogelijk via een vergunningstelsel op de openbare weg (vergunninggebied centrum I). Met een parkeervergunning voor centrum I mag u parkeren in Centrum-I en Centrum 3. Een parkeervergunning voor bewoners kost 315,60 per 6 maanden. Momenteel is er voor dit vergunninggebied een wachttijd van 15 maanden. Een tweede parkeervergunning is in dit gebied niet mogelijk. Naast de openbare weg is het ook mogelijk om met een parkeervergunning kosteloos te parkeren in garage Markenhoven en garage Muziektheater. (Bron: Gemeente Amsterdam, mei 2024). Tevens zijn er in de nabije omgeving plekken te huur en te koop.

## Neighborhood guide

The vibrant neighborhood of Rapenburgerstraat, located in the heart of Amsterdam. This lively area offers a unique blend of history, culture, and modernity, making it a fantastic place to live.

Situated in the heart of Amsterdam, the property boasts an excellent location. From this neighborhood, you can easily explore the city's many attractions. Just steps away, you'll find the Plantagebuurt with its iconic Hortis and Artis, as well as the bustling city center of Amsterdam. The center boasts iconic canals, historic buildings, and a vibrant atmosphere. Wander through charming streets, discover hidden gems, and enjoy the numerous boutiques, restaurants, and cafes that this neighborhood has to offer.

The area provides a diverse range of dining options. Taste delicious local dishes in cozy restaurants or enjoy a drink in one of the trendy bars.

For nature enthusiasts, there is plenty to discover. Take a leisurely walk or bike ride along the nearby canals or visit Werheimerpark or the Hortis. Here, you can escape the hustle and bustle of the city and enjoy green oases of peace and serenity.

75 **Coulisse**

NewWerktheater | Backstage  
STATT  
WALDEN GRENE  
COULISSE SUPPLIERS



# Wat de bewoners gaan missen

We waren meteen verliefd op het huis toen we de woonkamer binnen liepen. De hoge plafonds, de grote authentieke Amsterdamse ramen en het loftgevoel geven een gevoel van ruimte waar we opzoek naar waren. Voor de tweede wereldoorlog waren alle appartementen op de Rapenburgerstraat 171 een Joods meisjesweeshuis, waarvan onze woonkamer het leslokaal was. De historie van dit bijzondere pand is terug te vinden in de entree, onze woning en alle andere appartementen. Met veel liefde hebben we het huis verbouwd om het om te toveren naar onze smaak, in samenwerking met DAB Studio (<https://www.dabstudio.nl/>). Het hart van het huis is de ruime woonkamer, met als centerpiece de keuken. We hebben de keuken zelf ontworpen van Amerikaans notenhout, Braziliaanse natuursteen en handgemaakte messing details. We wilde dat het keukeneiland statig en tegelijk luchtig aanvoelde, met een bijzondere poot als detail. We hebben de indeling van de eerste verdieping veranderd om 3 slaapkamers totaal te creëren met twee en suite badkamers. Ondanks dat we midden in het centrum wonen voelt het altijd als een rustig buurtje midden in de drukte. Door het eenrichtingsverkeer is er enkel bestemmingsverkeer wat door de straat rijdt. Onze lievelingsruimte is eigenlijk de hele woonkamer. Met zijn tweeën zijn we graag rondom het eiland aan het praten en eten. Daarnaast nodigt de ruimte het uit om mensen te hosten! We hebben ontelbaar veel borrels, diners en feestjes gegeven. Als we de bank weghaalde konden we gemakkelijk met 50 man een diner geven. Daarnaast is de badkamer heerlijk! Alles is gericht om gezellig tegelijk in de badkamer te zijn. Van de dubbele douche, het XL bad waar je makkelijk met twee personen in kunt tot de dubbele wasbak. Verder is de Plantage buurt een geweldige rustige buurt, midden in het centrum. Met een paar minuten lopen sta je aan de Amstel en loop je over de grachten zonder de drukte van de toeristen en het verkeer. Er zijn zoveel prachtige plekken op loopafstand van ons huis, zoals het Wertheimpark, Artis en restaurant de Plantage, Hortus Botanicus, de Magere burg, het Nationale Opera & Ballet, de gezelligheid van de Utrechtsestraat en nog veel meer. Ook was het de perfecte plek om met ons bootje op pad te gaan. Van nog een rondje varen op een warme zomeravond door de grachten tot een dagtocht richting Muiden in het weekend! Uiteraard is er daarnaast onwijs veel historie in de voormalig Joodse buurt. De buurt is nog altijd verrijkt met het Joods Museum, de Portugese Synagoge, het Nationaal Holocaust Museum en het Nationaal Holocaust Namen Monument op loopafstand. In het weekend ontbijten we graag bij Café-Restaurant de Plantage, zowel in de winter als zomer heerlijk door het enorme terras. De Utrechtsestraat zit vol geweldige restaurants, zoals Zolderig en de Juwelier. Naast restaurants is het een heerlijke winkel straat met winkels als Mobilia, Bolia, Aesop, De Gouden Ton, Sissy Boy, Essentials Antwerpen, Vanilia, Kaashuis Tromp, Filippa K en nog veel meer! Met een paar minuten lopen ben je op het Kadijkenplein waar we graag komen bij De Bakkers van Oost voor goed brood, Café Kadijk voor heerlijke Indonesische gerechten, een pizzaatje bij Sotto of een luie brunch bij Bakers & Roasters. Op Entrepotdok komen we graag bij Entrepot voor een date-night of zitten we bij een van de knusse cafeetjes aan het water. Voor de laatste zon zit je heerlijk bij Café Smit & Voogt tot s 'avonds laat, of Café Koosje. Met een paar minuutjes fietsen zit je op de grachten bij Café Marcella voor een heerlijke borrel.

Met pijn in ons hart zullen we afscheid nemen van dit waanzinnige huis. We hebben met veel liefde voor detail alles verbouwd en ingericht en wonen er met veel plezier. We zullen het loft gevoel missen van de ruime woonkamer en onze droomkeuken. De perfecte plek voor gezellige avonden met vrienden en familie. Daarnaast zullen we het wonen midden in het centrum missen, in een rustige straat op steenworp afstand van meerdere geweldige buurten in Amsterdam.





Vraagprijs	€ 1.320.000,- kosten koper
Aantal kamers	4
Aantal slaapkamers	3
Soort	<ul style="list-style-type: none"><li>• Appartement</li><li>• Bovenwoning</li></ul>
Onderhoud	<ul style="list-style-type: none"><li>• Intern: Goed tot uitstekend</li><li>• Extern: Goed</li></ul>
Oppervlakten & Inhoud	<ul style="list-style-type: none"><li>• Woonoppervlakte: 147 m<sup>2</sup></li><li>• Inhoud: 478 m<sup>3</sup></li></ul>
Voorzieningen	<ul style="list-style-type: none"><li>• Frans balkon</li><li>• Mechanische ventilatie</li><li>• Rookkanaal</li><li>• Tv kabel</li></ul>
Parkeerfaciliteiten	<ul style="list-style-type: none"><li>• Betaald parkeren</li><li>• Openbaar parkeren</li><li>• Parkeervergunningen</li></ul>
Bijzonderheden	Rijksmonument

Grondsituatie

- Gelegen op eigen grond

Buitenruimte

- Frans balkon

Liggingen

- Aan rustige weg
- In centrum

Kadastraal

- Gemeente: Amsterdam
- Sectie: P
- Nummer: 3307
- Indexnummer: I6

Warmwater

- Cv ketel

Verwarmingssoorten

- Cv ketel

Bijzonderheden

- Interieurarchitecten duo DAB studio
- Plafondhoogte in living van 3,41 meter
- Gemeenschappelijke fietsenberging
- Parkeren kan in garage markenhoven met vergunning, ook zijn hier plekken te huur/te koop
- Rijksbeschermd stadsgezicht

Overige kenmerken

- VvE servicekosten ('24) € 317,- per maand
- Rioolheffing ('24) € 166,85 per jaar
- WOZB ('24) € 495,65 per jaar

**Broersma.**  
**Elegant in werken**  
**en wonen.**

Koningslaan 14  
1075 AC Amsterdam

**Broersma Wonen**  
+31 (0)20 305 97 77  
wonen@broersma.nl

**BROERSMA.NL**