



DE VRIJBUITER

NARVA-EILAND 249
AMSTERDAM

Architectuur
MARCEL WOLTERINCK **5**

Woonkamer en keuken
WONEN EN KOKEN **9**

Slaapkamers en badkamers
SLAPEN EN BADEN **19**

Buitenruimte
VOORTUIN EN TERRAS **31**

Buurtgids
HOUTHAVENS **39**

Bereikbaarheid **45**



De Vrijbuitter

JUDITH DE JONG / BROERSMA WERKEN & WONEN

Dit familiehuis is comfortabel, stijlvol en gelegen aan het water. Hoe leuk is het, om een eigen steiger te hebben voor een bootje en met mooi weer heerlijk te kunnen zwemmen.

De eigenaren hebben het comfort van een nieuwbouwwoning uitgebreid met het prachtige interieur onder begeleiding van Marcel Wolterinck. Het geheel sluit naadloos op elkaar aan en geeft een warme uitstraling.

Het woonhuis is wat mij betreft perfect voor een familie door de vier goede slaapkamers, twee badkamers, vele praktische opslagruimte, interne parkeerplaats en uiteraard de heerlijke tuin en het terras. In de buurt zijn veel leuke speelplekken, scholen en er is goede kinderopvang.

Comfortabel en eigentijds wonen in het gevoel van een modern grachtenpand van circa 160 m².

De volledige woningpresentatie op onze website is te bekijken via deze link.

The Freebooter

This family home is comfortable, stylish, and situated by the water. How delightful it is to have your own jetty for a boat and to be able to swim on beautiful days.

The owners have expanded the comfort of a new-build home with the stunning interior under the guidance of Marcel Wolterinck. The entire space seamlessly blends together and exudes a warm ambiance.

As far as I'm concerned, the residence is perfect for a family due to its four good-sized bedrooms, two bathrooms, ample practical storage space, internal parking, and of course, the delightful garden and terrace. There are many enjoyable play areas, schools, and excellent childcare facilities nearby.

Comfortable and contemporary living with the feeling of a modern canal house spanning approximately 160 sqm.



Judith de Jong
Mobiel: +31 6 11 12 29 51
judith@broersma.nl



Architectuur

MARCEL WOLTERINCK

Gemeente en ontwikkelaars spraken af dat de Houthaven een 100% klimaat neutrale wijk moest worden. In de Houthaven is er milieuvriendelijk gebouwd, met extra aandacht voor energie- en materiaalgebruik.

Elk eiland in de Houthaven heeft een eigen thema; voor Narva-eiland is dit 'vrijbuiters', wat staat voor vrijheid, blijheid en tolerantie. De gewenste uitstraling volgens het beeldkwaliteitsplan was het maken van individuele huizen met een rijk beeld van verschillende panden variërend in korrelgrootte. Meerdere gevelontwerpen, in verschillende breedte, hoogte, metselwerk kleuren en materialen zorgen er voor dat elke woning uniek is. Daarbij hebben de gevels veel afwisseling in kleur en details. Verschillende metselwerkpatronen en balkons, witte kaders, erkers en verspringende raampatronen zorgen voor een gevarieerd beeld. Aan het IJ oriënteren de koppen van de bouwblokken zich met een grotere schaal op het water. Om het gewenste aantal woningen te realiseren is gekozen voor bouwblokken samengesteld uit stadswoningen en appartementen. De stadswoningen hebben hun entree in de voortuin aan de autoluwe straat. Uniforme erfafscheidingen met hetzelfde hekwerk en beukenhagen zorgen er voor dat het blok toch een geheel vormt.

De woning zelf is onder begeleiding van het team van Marcel Wolterinck met Strakk Interieurbouw ingericht, zij hebben een prachtig plan gemaakt voor kleur- en materiaalgebruik en dit tot in de details uitgevoerd. De wereld mooier maken door de totale woonbeleving te regisseren, tot in de kleinste details – dat is wat het team van Marcel Wolterinck het liefst doen en als geen ander kunnen. Wolterinck is een high-end ontwerp bureau op het gebied van architectuur, interieur, styling, kunst, tuinen en producten. Totaalconcepten en veel aandacht voor de relatie tussen binnen en buiten maken.

Architecture

The municipality and developers agreed that the Houthaven should become a 100% climate-neutral neighborhood. In the Houthaven, environmentally friendly construction has been emphasized, with extra attention to energy and material usage.

Each island in the Houthaven has its own theme; for Narva Island, this is 'freebooters', which symbolizes freedom, joy, and tolerance. According to the design quality plan, the desired appearance was to create individual houses with a rich variety of different buildings varying in size. Multiple facade designs, in different widths, heights, brickwork colors, and materials ensure that each home is unique. Furthermore, the facades offer a lot of variation in color and details. Different brickwork patterns and balconies, white frames, bay windows, and shifting window patterns create a diverse image. The heads of the building blocks facing the IJ orient themselves with a larger scale towards the water. To realize the desired number of homes, blocks composed of townhouses and apartments were chosen. The townhouses have their entrance in the front garden on the car-free street. Uniform property boundaries with the same fencing and beech hedges ensure that the block still forms a cohesive whole.

The residence itself has been furnished by Strakk Interieurbouw under the guidance of Marcel Wolterinck's team, who have created a beautiful plan for color and material usage and executed it to the finest detail. Making the world more beautiful by orchestrating the complete living experience, down to the smallest details – that's what Marcel Wolterinck's team loves to do and does like no other. Wolterinck is a high-end design bureau specializing in architecture, interior design, styling, art, gardens, and products. Total concepts and a lot of attention to the relationship between indoor and outdoor spaces are their expertise.



VERSCHILLENDE METSELWERKPATRONEN, en balkons, witte kaders, erkers en verspringende raampatronen zorgen voor een gevarieerd beeld.





ER IS EEN KNUS zitgedeelte aan de tuinzijde en een gezellige eetkeuken aan de waterkant.

WOONKAMER EN KEUKEN



Wonen en koken

DE OP MAAT GEMAAKTE KEUKEN IS EEN PRONKSTUK IN DE RUIMTE, WAAR WARME MATERIALEN ZOALS HOUT, MARMER EN BRONS ZIJN GEBRUIKT

De woonverdieping vormt een heerlijke leefruimte met een plafondhoogte van 3 meter, wat het ruimtelijke gevoel versterkt en de mooie lichtinval accentueert. Er is een knus zitgedeelte aan de tuinzijde en een gezellige eetkeuken aan de waterkant.

De op maat gemaakte keuken is een pronkstuk in de ruimte, waar warme materialen zoals hout, marmer van Lenarduzzi en brons zijn gebruikt. De luxe keuken is voorzien van moderne inbouwapparatuur (Miele), waaronder een wijnklimaatkast, inductiekookplaat (Bora Professional), dubbele oven, bordenwarmer, koelkast, vaatwasser en Quooker. De keuken is verdeeld over twee wanden, met onder andere een koffie- en wijnkabinet.

In het plafond zijn speakers van Sonos ingebouwd, die zorgen voor een mooi geluid door de woonkamer. Op elke etage ligt een houten vloer, uitgevoerd in visgraat, wat veel sfeer toevoegt aan het geheel.

Living and cooking

The living floor forms a delightful living space with a ceiling height of 3 meters, enhancing the sense of space and accentuating the beautiful natural light. There is a cozy sitting area on the garden side and a welcoming kitchen-dining area on the waterfront.

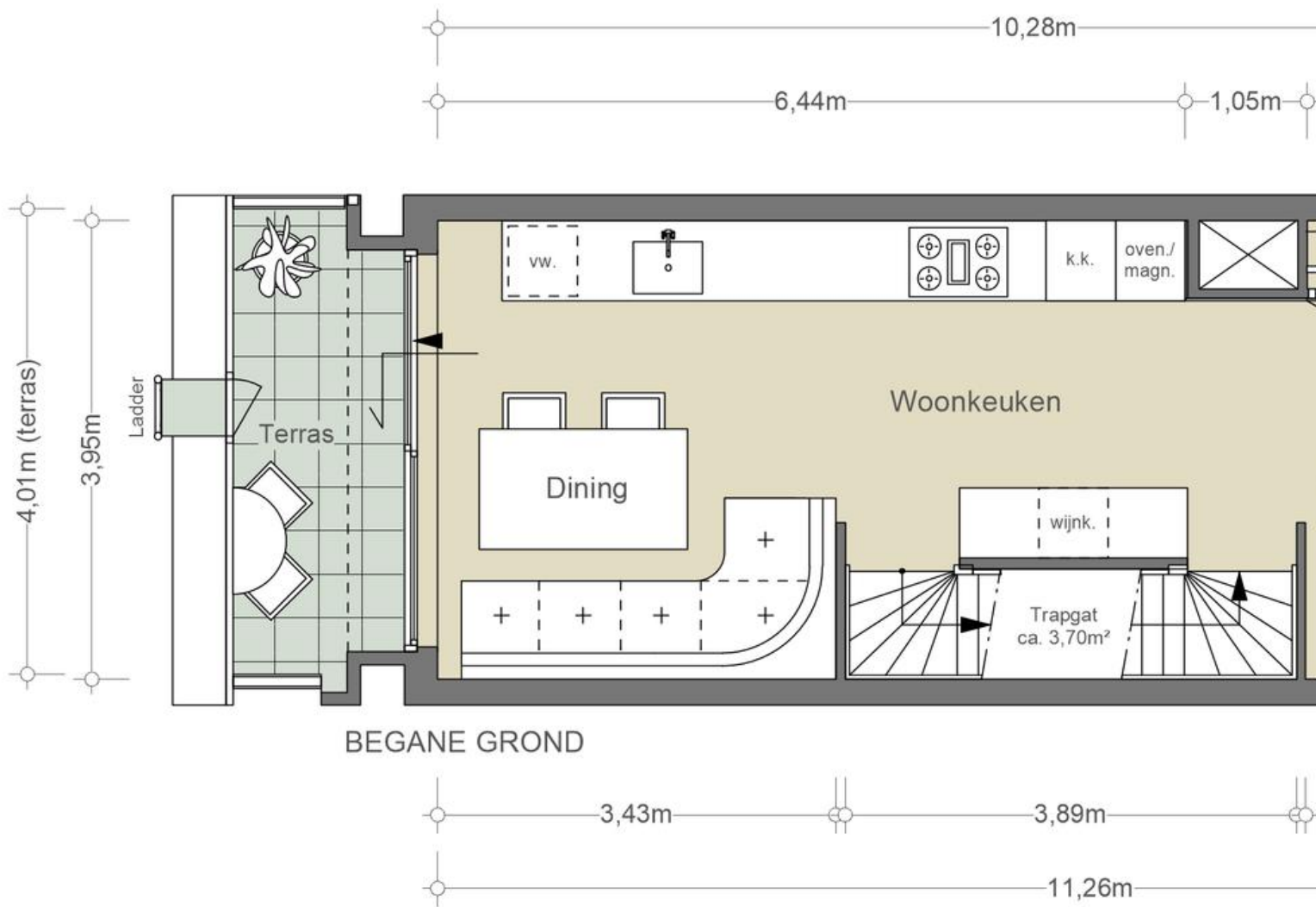
The custom-made kitchen is a centerpiece in the space, featuring warm materials such as wood, Lenarduzzi marble, and bronze. The luxurious kitchen is equipped with modern built-in appliances (Miele), including a wine climate cabinet, induction cooktop (Bora Professional), double oven, plate warmer, fridge, dishwasher, and Quooker. The kitchen is spread across two walls, including a coffee and wine cabinet.

Sonos speakers are built into the ceiling, providing beautiful sound throughout the living room. Each floor features a wooden herringbone floor, adding a lot of ambiance to the overall atmosphere.

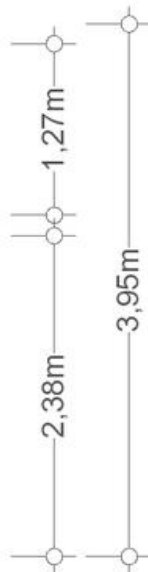
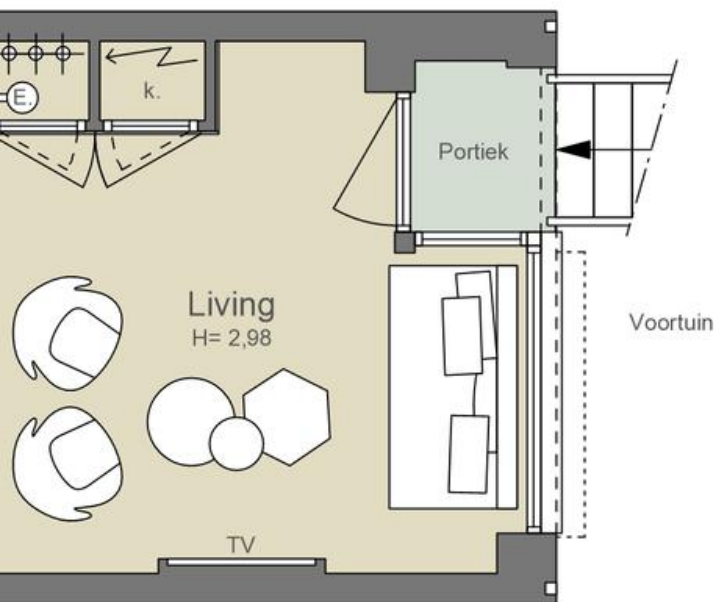
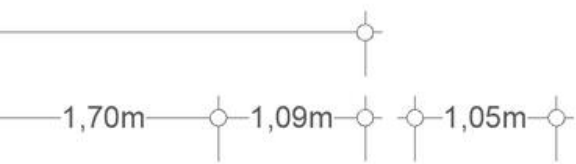


DE KEUKEN IS verdeeld over twee wanden, met onder andere een koffie- en wijnkabinet.





De woondieping



NEN2580/ BBMI - NVM

Gebruiksoppervlakte wonen 43,57 m²
Overige inpandige ruimte n.v.t.
Gebouwgebonden buitenruimte 7,29 m²
Externe bergruimte n.v.t.

De op de tekening aangegeven maten zijn circa-maten, onder voorbehoud van drukfouten.







OP DE EERSTE verdieping bevinden zich twee royale slaapkamers, beide voorzien van op maat gemaakte kastenwanden.

SLAAPKAMERS
EN
BADKAMERS



Slapen en baden

DE WONING HEEFT VIER SLAAPKAMERS EN TWEE BADKAMERS

Eerste etage – slapen en baden

Op de eerste verdieping bevinden zich twee royale slaapkamers, beide voorzien van op maat gemaakte kastenwanden. De slaapkamer aan de achterzijde biedt een rustgevend uitzicht over het water en beschikt over geïntegreerde kasten, inclusief een kaptafel.

De serene badkamer is uitgerust met een ligbad, inloofdouche en dubbele wastafelmeubel, allemaal uitgevoerd met marmer. Een bijzonder detail is de doorkijk vanuit de badkamer naar de slaapkamer, wat zorgt voor een luxe hotelbeleving.

Souterrain – slapen en baden

In het souterrain, met grote ramen die voor natuurlijk licht zorgen, bevinden zich twee ruime slaapkamers, elk voorzien van vaste kledingkasten. In het midden van het souterrain is de verfijnde badkamer geplaatst, met een ruime inloofdouche en een prachtig wastafelmeubel. De gebruikte lichtgrijze tegels zijn van Piet Boon. Daarnaast zijn hier ook de wasruimte en een gastentoilet te vinden.

First Floor – Sleeping and bathing

On the first floor, there are two spacious bedrooms, both equipped with custom-made wardrobe walls. The bedroom at the rear offers a soothing view over the water and features integrated closets, including a dressing table.

The serene bathroom is equipped with a bathtub, walk-in shower, and double marble sink unit. A special detail is the view from the bathroom into the bedroom, creating a luxurious hotel experience.

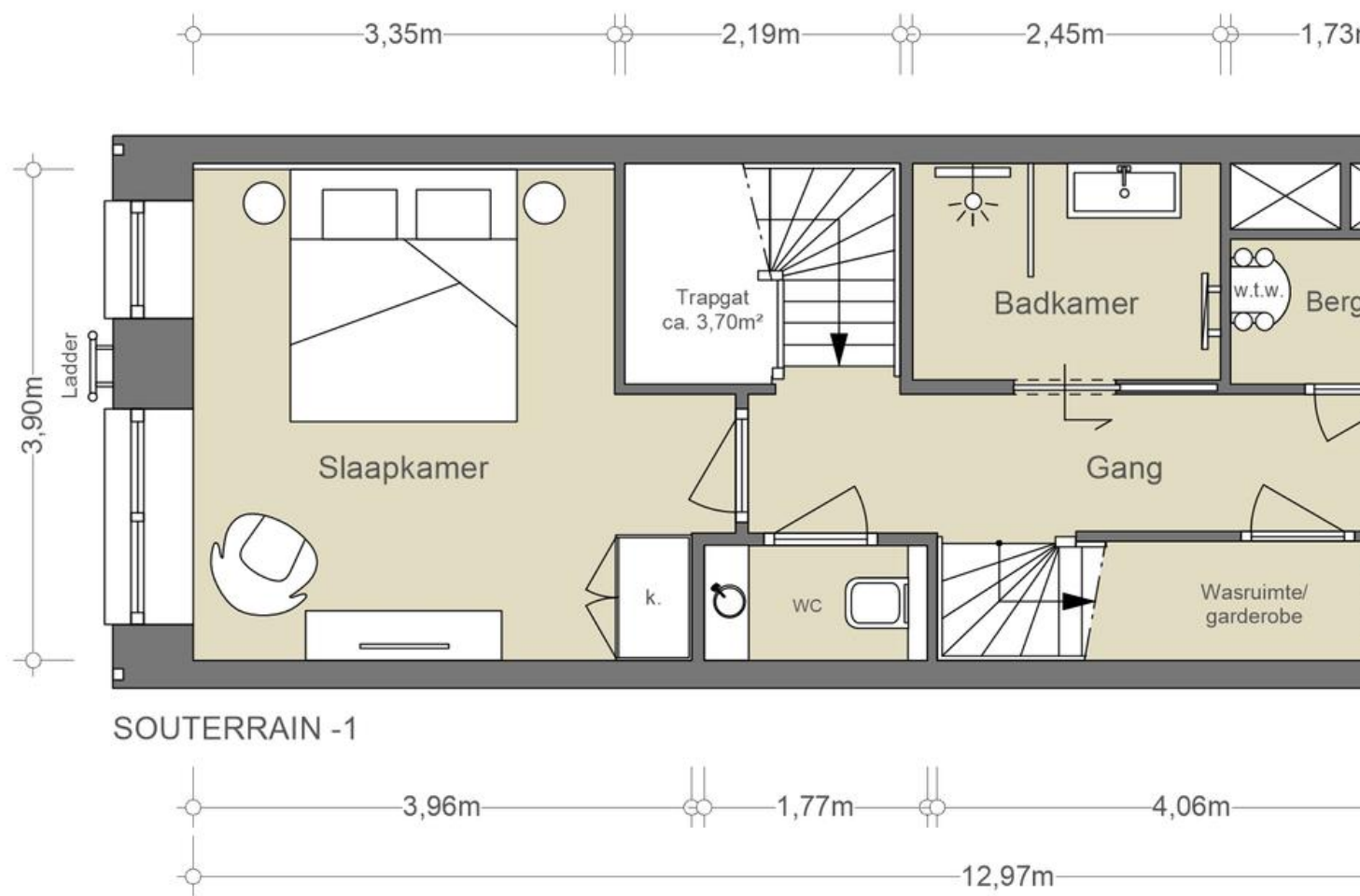
Basement – Sleeping and bathing

In the basement, with large windows providing natural light, there are two spacious bedrooms, each with built-in wardrobes. In the middle of the basement is the refined bathroom, featuring a spacious walk-in shower and a beautiful vanity unit. The light gray tiles used are from Piet Boon. Additionally, the laundry room and a guest toilet can be found here.



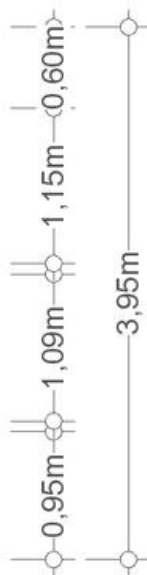
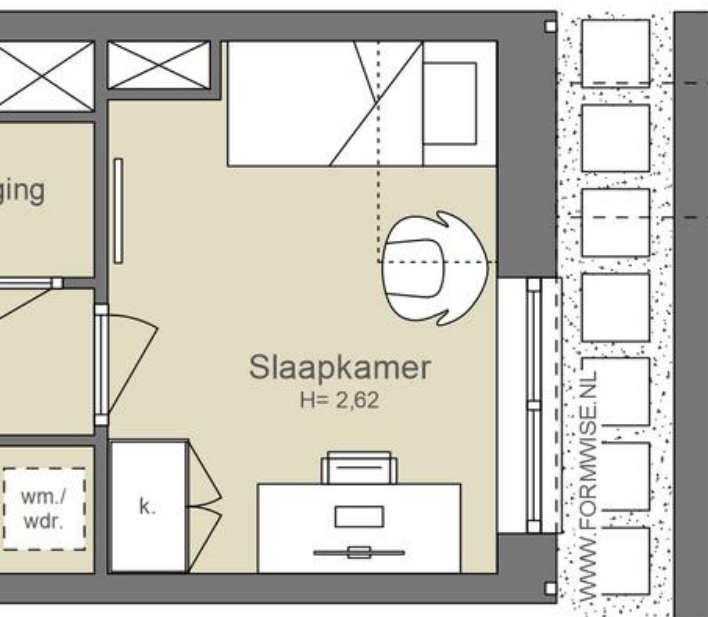
DE SLAAPKAMER AAN de achterzijde biedt een rustgevend uitzicht over het water.





Slaapverdieping

m — 0,84m — 2,05m —

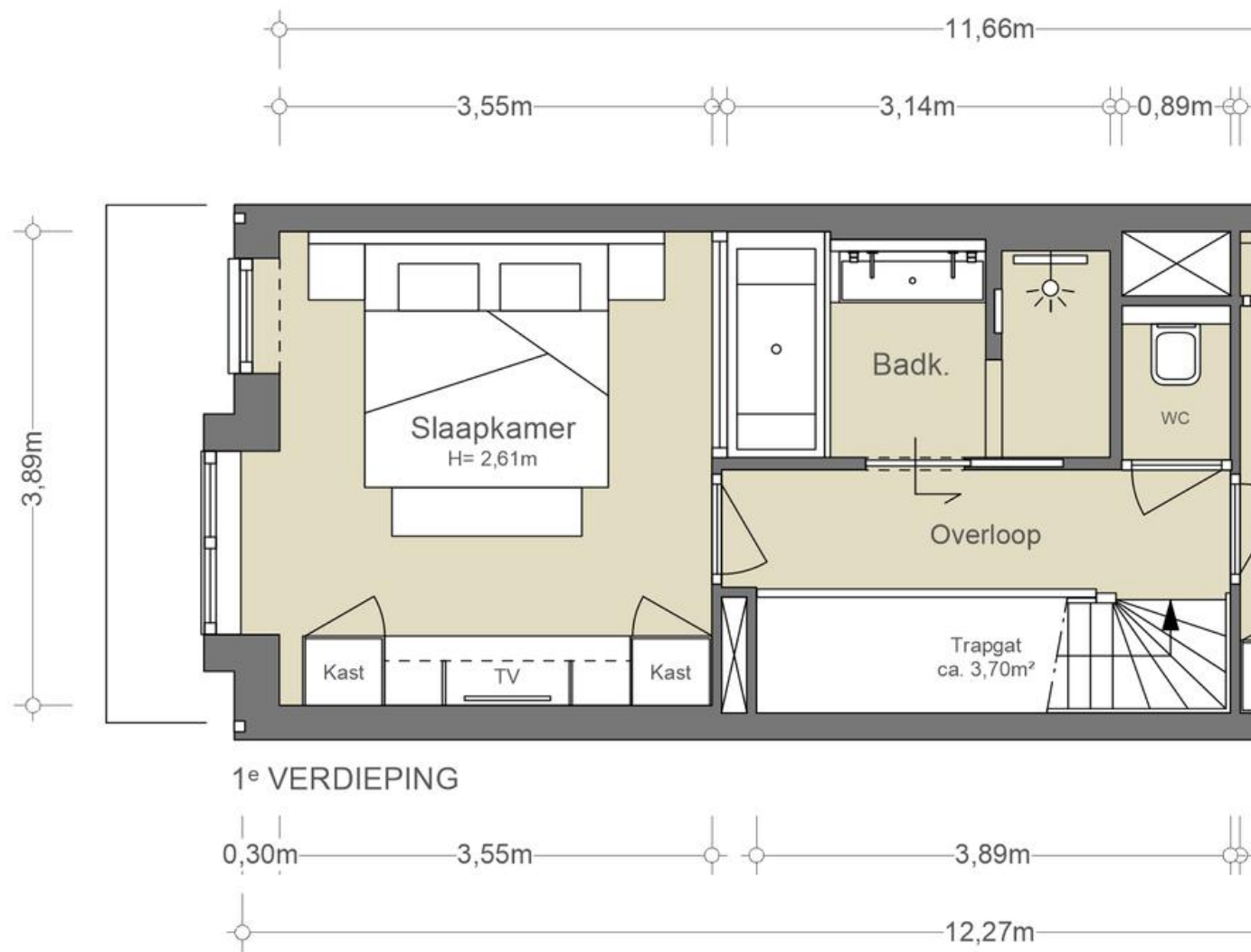


NEN2580/ BBMI - NVM

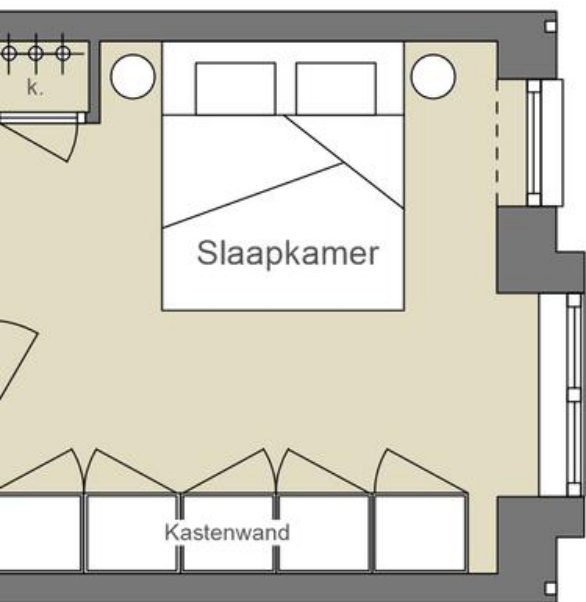
Gebruiksoppervlakte wonen 49,53 m ²
Overige inpanidige ruimte n.v.t.
Gebouwgebonden buitenruimte n.v.t.
Externe bergruimte n.v.t.

De op de tekening aangegeven maten zijn circa-maten, onder voorbehoud van drukfouten.

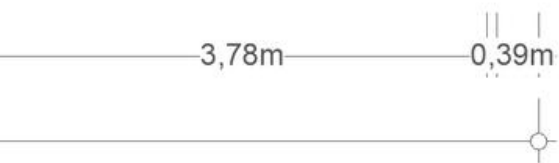
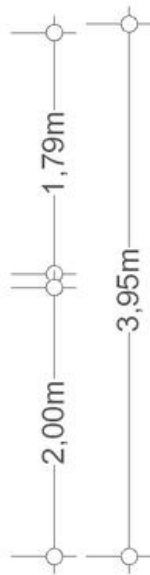
— 2,89m —



Slaapverdieping



WWW.FORMWISE.NL



NEN2580/ BBMI - NVM

Gebruiksoppervlakte wonen 45,17 m ²
Overige inpannige ruimte n.v.t.
Gebouwgebonden buitenruimte n.v.t.
Externe bergruimte n.v.t.

De op de tekening aangegeven maten zijn circa-maten, onder voorbehoud van drukfouten.







BUITENRUIMTE



Voortuin en terras aan het water

BIJ MOOI WEER IS DE VOORTUIN EEN PERFECTE PLEK OM TE ONTSPANNEN

Dit herenhuis beschikt over diverse buitenruimtes, die allemaal een genot zijn en een heerlijke verlenging vormen van de leefruimte. De voortuin ligt op het zuidoosten en is uitstekend te gebruiken vanwege de autovrije straat. Bij mooi weer is de voortuin een perfecte plek om te ontspannen, met een gezellige picknicktafel die uitnodigt om plaats te nemen. Aan de waterkant bevindt zich een ruim terras waar men tot laat in de avond van de zon kan genieten. Dit terras biedt zonlicht tot 21.00 uur en beschikt over een eigen steiger waar een bootje kan worden aangemeerd. Vanuit je eigen huis zo het water op.

Storage

Op het niveau van de parkeergarage bevindt zich een ruime hal met een garderobe en een interne berging, die handig is voor opslag, extra voorraad of zelfs als wijnkelder, zoals de huidige eigenaar deze ruimte gebruikt. Het trappenhuis loopt intern volledig door, waardoor de ruimte optimaal benut kan worden en bewoners direct vanuit de parkeergarage toegang hebben tot de woning. Dit biedt ultiem gemak bij het thuiskomen met boodschappen of bagage.

Front garden and waterside terrace

This townhouse boasts various outdoor spaces, all of which are a delight and provide a wonderful extension of the living space. The front garden faces southeast and is excellent for use due to the car-free street. During pleasant weather, the front garden is a perfect spot to relax, with a cozy picnic table inviting you to sit down. At the waterside, there is a spacious terrace where you can enjoy the sun until late in the evening. This terrace receives sunlight until 9:00 PM and features its own jetty where a boat can be moored. From your own home straight onto the water.

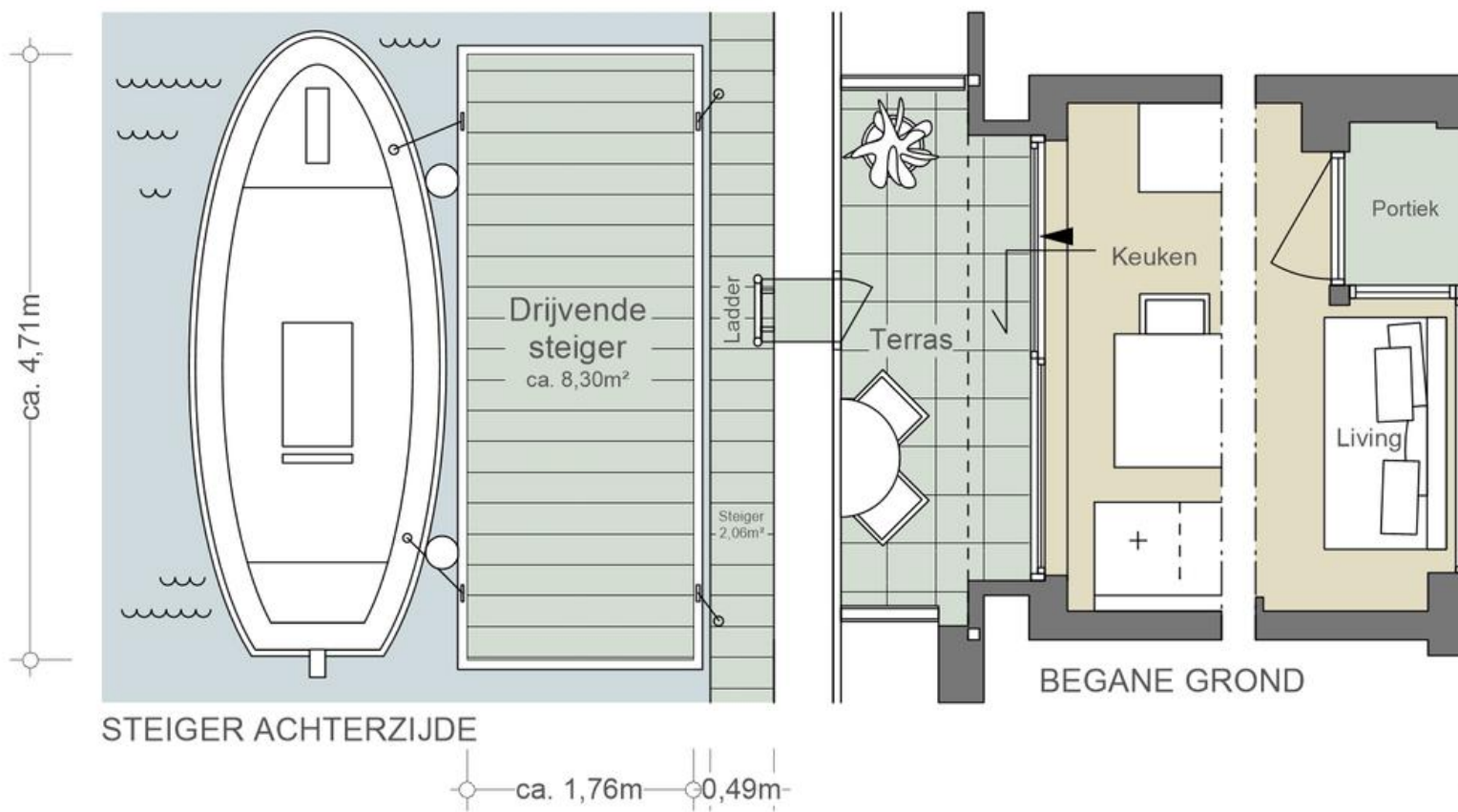
Storage

On the level of the parking garage, there is a spacious hallway with a cloakroom and an internal storage room, which is convenient for storage, extra supplies, or even as a wine cellar, as the current owner uses this space. The staircase runs internally throughout, maximizing the use of space, and residents have direct access to the home from the parking garage. This provides ultimate convenience when returning home with groceries or luggage.

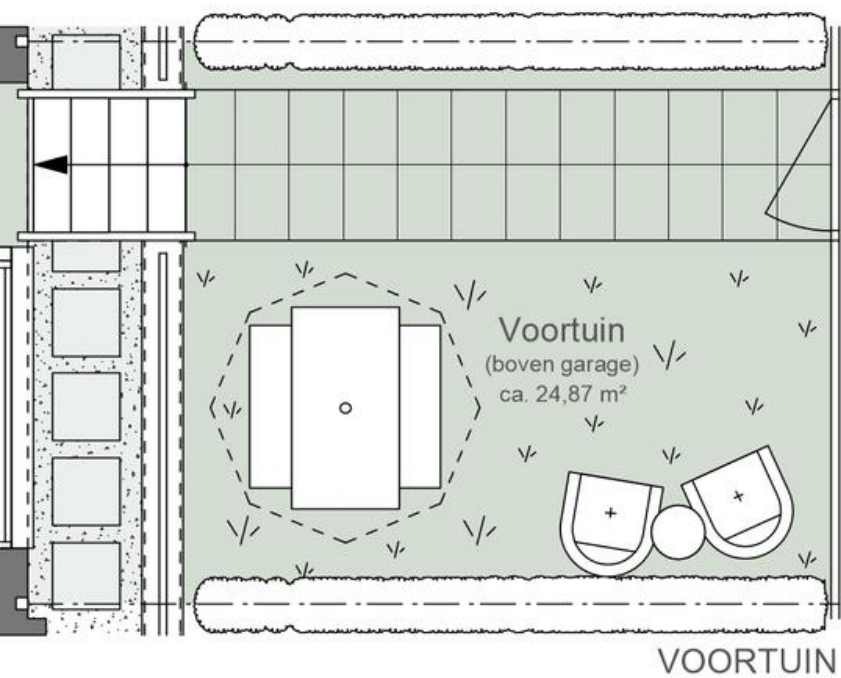


HET TERRAS BIJDT zonlicht tot 21.00 uur en beschikt over een eigen steiger





De buitenruimte



NARVA-EILAND

ca. 4,17m

ca. 5,96m

NEN2580/ BBMI - NVM

Gebruiksoppervlakte wonen n.v.t.
Overige inpandige ruimte n.v.t.
Gebouwgebonden buitenruimte ca. 2,06 m ² + 24,87 m ²
Externe bergruimte n.v.t.

De op de tekening aangegeven maten zijn circa-maten, onder voorbehoud van drukfouten.

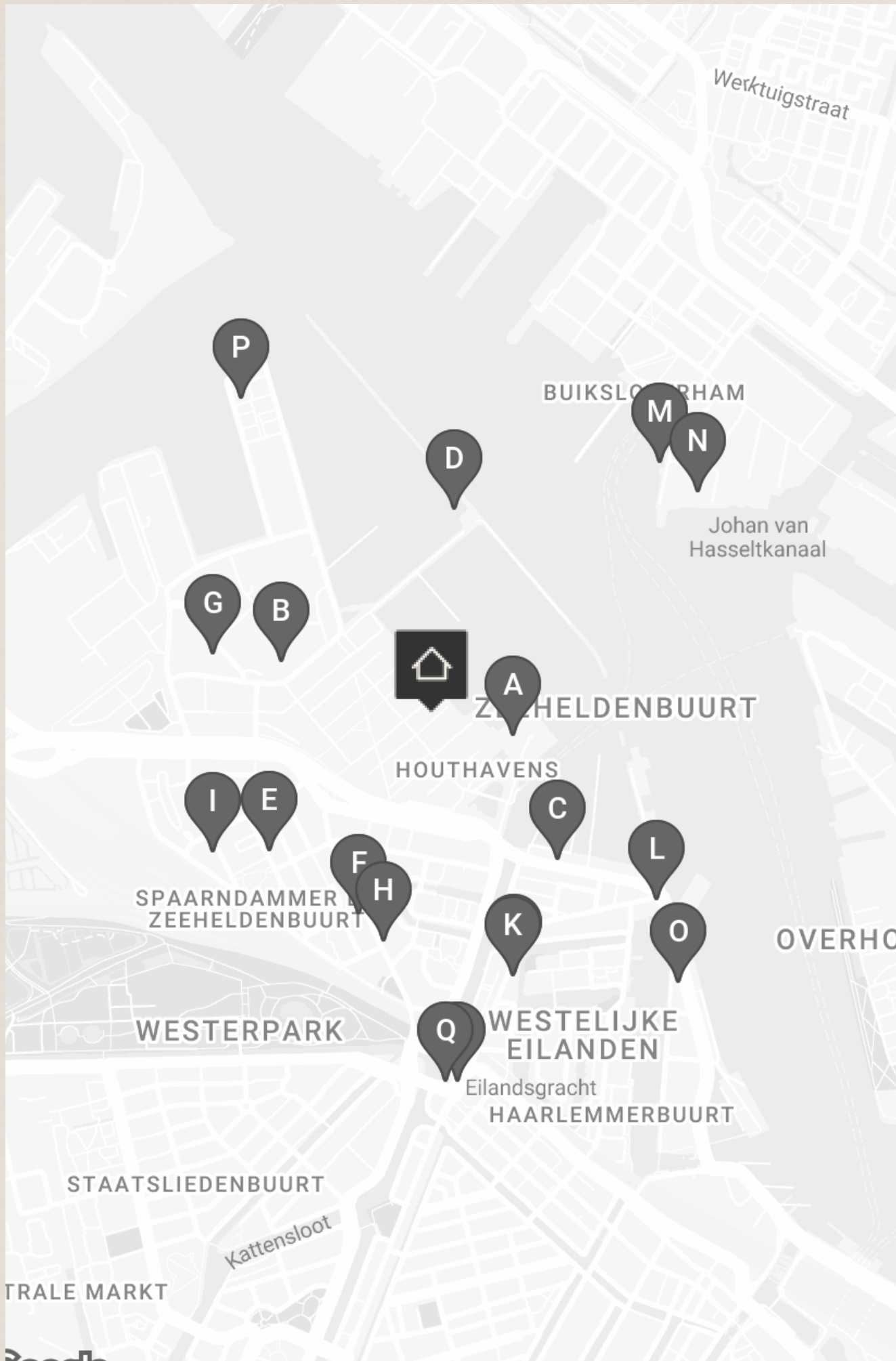
KEUREN & BIER
"DUDEL"
J.G.M. HELT TEL. N° 31657

ASSEDELFT
STRAAT WESTERPARK

JUMB



BUURTGIDS



A **Café Pontsteiger**
Pontsteiger 343,
1014 ZP Amsterdam

Café Pontsteiger In het meest spraakmakende gebouw van de stad vind je Café Pontsteiger, een gezellig buurtcafé dat alles in huis heeft om een dag te vertoeven, te dineren of on the go mee te nemen.

B **The Millen House**
Haparandaweg 57,
1013 BD Amsterdam

Niek, een gepassioneerde verzamelaar sinds zijn jeugd, evolueerde van schelpen naar 20e-eeuws design. In 2011 startte hij zijn eigen bedrijf, gericht op vintage design en interieurprojecten. In 2021 bundelde hij zijn ervaringen in The Millen House.

C **BAK**
Van Diemenstraat 408,
1013 CR Amsterdam

Voormalig pop-up restaurant BAK heeft nu een eigen vaste plek aan de Van Diemenstraat in Amsterdam. Gelegen aan het water in de Amsterdamse Houthavens stelt BAK dagelijks menu's vast met ingrediënten die op dat moment het beste zijn.

D **REM Eiland**
Haparandadam 45-2,
1013 AK Amsterdam

REM Eiland Op 22 meter hoogte boven het water dineren in een voormalig piratenradio en -televisiestation. Dit restaurant biedt een prachtig uitzicht over het IJ, de Minervahaven en de nieuwe architectuur van de Spaarndammerhout. Chef Bobby Rust (o.

E **Vakvrouwen**
Spaarndammerplantsoen 42,
1013 XT Amsterdam

Al 40 jaar een toonaangevend collectief van zelfstandige vrouwen in diverse technische disciplines. Gespecialiseerd in het op maat ontwerpen en vervaardigen van unieke meubelstukken.

F **Compatir**
Spaarndammerstraat 49,
1013 ST Amsterdam

Bij Compatir in Amsterdam-West kun je genieten van een gezellige borrel of een uitgebreid diner. Het knusse restaurant is tevens een wijnbar, waarbij kleine en middelgrote gerechten worden gedeeld.

G Broeiness
Rigakade 33-35,
1013 BB Amsterdam

Broeiness is sinds augustus 2023 Bigger & Better in Amsterdam, gelegen in de Houthavens. Hier vinden ontwerpers en makers onafhankelijk advies over producten, merken en materialen. Wij bevorderen verbinding, delen kennis en tillen gezamenlijk interieurprojecten naar nieuwe hoogten.

H Restaurant Freud
Spaarndammerstraat 424,
1013 SZ Amsterdam

Restaurant Freud is meer dan alleen een goed restaurant. Het restaurant is een leerwerk-bedrijf en onderdeel van de sociale onderneming Roads. Dit houdt in dat Restaurant Freud zich ontfermt over psychisch 'kwetsbare' mensen die een afstand hebben tot de arbeidsmarkt.

I Museum het Schip
Oostzaanstraat 45,
1013 WG Amsterdam

Museum het Schip is een museum over de Amsterdamse school; een kunst- en architectuurstroming uit de vroege 20ste eeuw. Deze stroming is bekend vanwege de sterke woonidealen waarmee zij verbonden is.

J Galerie Onrust
Planciusstraat 7,
1013 MD Amsterdam

Galerie Onrust werd in 1986 opgericht door Milco Onrust en is tegenwoordig gehuisvest aan de Planciusstraat 9. De lichte en ruime galerie legt de nadruk op de hedendaagse schilderkunst.

K Galerie van Gelder
Planciusstraat 9-A,
1013 MD Amsterdam

Van dinsdag tot zondag zijn de deuren van Galerie van Gelder geopend en tonen ze, bij voorkeur, concept gerichte kunst.

L Café Westerdok
Westerdoksdiijk 715a,
1013 BX Amsterdam

Café Westerdok was oorspronkelijk een havencafé. Tegenwoordig moet je er zijn als je van bier houdt. Ze schenken wel 86 verschillende soorten.

M **Contrast**
Ms. van Riemsdijkweg 306,
1033 RD Amsterdam

Basken hebben een diepe band met de zee, eeuwenoude connecties die teruggaan tot de tijden van ontdekkingsreizigers.

N **Pllek**
T.T. Neveritaweg 59,
1033 WB Amsterdam

Pllek ligt dichtbij het NDSM-werf in Noord aan het water. Alles wat ze serveren is zo lokaal mogelijk. Het heeft een grote binnen en buitenruimte.

O **The Ravestijn Gallery**
Westerdok 824,
1013 BV Amsterdam

The Ravestijn Gallery werd in 2012 in Amsterdam opgericht door Jasper Bode en Narda Van 't Veer met een focus op onderzoekende en provocerende benaderingen van hedendaagse fotografie. En daarin zijn ze geslaagd.

P **Lars Amsterdam**
Danzigerkade 179,
1013 AP Amsterdam

Lars Amsterdam Lars Amsterdam is het geesteskind van Lars Scharp en Floor Wiggers. Afkomstig van tweesterrenrestaurant Aan de Poel vond het tweetal het tijd voor een eigen restaurant.

Q **De Willem**
Haarlemmerplein 58,
1013 HS Amsterdam

Kent u die iconische, robuuste poort aan de rand van het Haarlemmerplein? Die grote witte arc de triomphe, Amsterdamse stijl? Dat is de Willemspoort, hoewel hij eigenlijk zelden zo wordt genoemd.

R **Boerenmarkt Haarlemmerplein**
Haarlemmerplein,
1013 HS Amsterdam

De boerenmarkt Haarlemmerplein is er elke woensdag van 10:00 tot 17:00. Ze verkopen verse producten. Op de markt worden voornamelijk verse producten verkocht.



BEREIKBAARHEID

Bereikbaarheid

De Houthavens is een succes, een nieuwe wijk met 7 eilanden en leuke grachten. De wijk leeft nu echt met dat leuke koffietentje, het park en diverse speelplekken voor kinderen. Er zitten enorm veel leuke plekken in de buurt, Hotel Boat&Co heeft een restaurant Vessel, open van 's ochtends vroeg tot 's avonds laat. Erg mooi terras aan het water ook waar in de zomer iedereen gaat zwemmen. Bar Hout zit aan de speeltuin vast, handig als de kinderen daar rondrennen (goede lunch en borrelsacks). Anne&Max of Dignita (Spaandammerstraat) – voor lekkere koffie of lunch. Café de Walvis, Compartir, Freud en Morris & Bella zijn allemaal leuke restaurants en barretjes in de spaandammerstraat – op enkele minuten lopen van het huis. Met de pont of eigen boot zit je ook zo in Noord, bij Loetje, Pllek of Helling 7. Voor boodschappen kan men uitstekend terecht op de Spaarndammerstraat waar supermarkten, bakker, slager, groenteboer etc. te vinden zijn.

De Houthavens heeft reeds haar eigen park Houthavenpark en voor de echte groene vingers is er ook Tuinpark Zonnehoek. Tevens is het befaamde Westerpark met haar ruime scala aan vermaak in de buurt. In de wijk zijn er inmiddels twee basisscholen (Onze Amsterdamse School en de Daltonschoon De Spaarndammerhout) en kinderopvang aanwezig.

Bereikbaarheid

Het appartement is zowel met de fiets, auto als openbaar vervoer zeer goed bereikbaar. De Ring A10 is al binnen 5 autominuten te bereiken via afslag S101 (Amsterdam-Hemhavens) of S102 (Amsterdam-Sloterdijk) en door de aanpassingen aan de Spaarndammerstraat is de doorstroming optimaal verbeterd. Vanaf zowel de Houtmankade als de Spaardammerstraat vertrekken meerdere buslijnen, zoals bus 48 naar Centraal Station en Houthavens en bus 22 naar Muiderpoortstation en Station Sloterdijk. Via de pont is er een snelle verbinding met Amsterdam Noord via het NSDM en de Distelweg. Zowel Station Sloterdijk als het Centraal Station zijn binnen 10-15 minuten fietsafstand. Het Westerpark en het centrum zijn beiden binnen 5 minuten fietsen te bereiken.

Parkeergelegenheid

In de ondergelegen parkeergarage heeft de woning beschikking over een parkeerplaats, er is een elektrische laadpaal aanwezig. De auto kan direct bij de interne entree van de woning worden geparkeerd, ideaal om zo ook binnendoor direct de woning te betreden.

Neighborhood

The neighborhood truly comes to life with its delightful coffee shop, park, and various playgrounds for children. There are numerous wonderful spots nearby; Hotel Boat&Co features a restaurant called Vessel, open from early morning until late at night. There's also a stunning waterside terrace where everyone enjoys swimming in the summer. Bar Hout is conveniently located next to the playground, making it easy for kids to play while adults indulge in a good lunch or snacks. For delicious coffee or lunch, Anne&Max or Dignita (Spaandammerstraat) are highly recommended. Café de Walvis, Compartir, Freud, and Morris & Bella are all charming restaurants and bars along Spaandammerstraat, just a few minutes' walk from the house. With the ferry or your own boat, you can easily reach Noord, where you'll find Loetje, Pllek, or Helling 7. For groceries, the Spaarndammerstraat is the perfect destination, offering supermarkets, bakeries, butchers, greengrocers, and more. The Houthavens already boasts its own Houthavenpark, and for those with a green thumb, there's also Tuinpark Zonnehoek. Additionally, the renowned Westerpark with its wide range of entertainment is nearby. In the neighborhood, there are now two primary schools (Onze Amsterdamse School and the Daltonschoon De Spaarndammerhout) and childcare facilities available.



VISCH & VAN
ZEGGELAAR
020 - 20 91 91
TELEFOON



bij ontheffing geldt er
voor voertuigen een
maximaal gewicht
van 7.5 ton

BAKEN VAN NARVA

Wat de bewoners gaan missen

Na beiden in de drukte van het centrum van de stad gewoond te hebben waren wij toe aan meer rust maar wilden wij nog niet de stad verlaten.

Er werd een nieuwe duurzame woonwijk gebouwd op 10 minuten afstand van Amsterdam Centraal, tussen de Spaarndammerbuurt en het IJ. Wij schreven ons in en werden ingeloot. De bouw van dit huis hebben wij op de voet gevolgd. De oplevering van de woningen, gevolgd door het graven van de grachten en de begroeiing in de tuinen. Deze straat is nu echt af.

Wat dit huis zo speciaal maakt is de hoeveelheid licht dat binnenkomt, het aantal verdiepingen waardoor er voor iedereen een eigen plekje gecreëerd kan worden en het feit dat je zowel aan de voor- als achterkant heerlijk buiten kan zitten. Het grootste deel van de tijd zijn wij te vinden in de woonkeuken. Wij zijn beide liefhebbers van koken en nodigen graag mensen bij ons uit.

Met mooi weer zijn wij in de voortuin te vinden of zitten wij achter op het terras en vangen we de laatste zonnestralen van de dag. Onze kinderen zijn de hele dag te vinden in de (autovrije) straat en spelen hier tot laat buiten. In de zomermaanden verplaatsen ze zich van de straat naar het water en wordt er gezwommen of gesuipd.

Wat deze buurt zo bijzonder maakt zijn de leuke burens die wij inmiddels onze vrienden kunnen noemen. Er worden regelmatig leuke events georganiseerd óf er ontstaan spontaan borrels in de straat. Op steenworp afstand heb je de Spaarndammerstraat waar je de winkels vindt voor de dagelijkse boodschappen, wanneer je een breder assortiment wilt dan ben je ook zo op de Haarlemmerdijk. Verder zijn er voldoende leuke cafés en restaurants in de buurt waar je zo naar toe loopt zoals Vessel, Bar Hout en Moos.

Na 20 jaar gaan wij nu Amsterdam verlaten om onze droom in vervulling te laten gaan: wonen aan de duinen en het strand. Naast dat wij onze stad gaan missen zullen wij ook dit fijne familiehuis gaan missen, waar onze jongste twee hun eerste stapjes hebben gezet. Wij hebben hier met heel veel plezier gewoond en gaan ons "eilandleven" hier missen.



Vraagprijs	Appartement € 1.350.000,- kosten koper Parkeerplaats € 75.000,- kosten koper
Aantal kamers	<ul style="list-style-type: none">• 5
Aantal slaapkamers	<ul style="list-style-type: none">• 4
Soort	<ul style="list-style-type: none">• Appartement• Dubbele benedenwoning
Onderhoud	<ul style="list-style-type: none">• Intern: Uitstekend• Extern: Uitstekend
Oppervlakten & Inhoud	<ul style="list-style-type: none">• Woonoppervlakte: 160 m²• Gebouwgebonden buitenruimte: 34 m²• Inhoud: 435 m³
Bouwjaar	<ul style="list-style-type: none">• 2021
Voorzieningen	<ul style="list-style-type: none">• Balansventilatie• Glasvezel kabel• Schuifpui• Tv kabel• Zonnepanelen• Elektrische buitenzonwering• Domotica voor verlichting
Garages	<ul style="list-style-type: none">• Parkeerplaats in de ondergelegen garage, intern bereikbaar
Schuur/Berging Voorzieningen	<ul style="list-style-type: none">• Voorzien van elektra

Grondsituatie

- Eigendom belast met erfpacht
- Erfpachtcanon € 8.032,36 per jaar
- Erfpachtcanon € 128,75 per jaar (parkeerplaats)

Buitenruimte

- Voortuin
- Terras aan het water

Liggingen

- Aan rustige weg
- Aan vaarwater
- Aan water
- In centrum

Kadastraal

- Gemeente: Amsterdam
- Sectie: K
- Nummer: 11027
- Indexnummer: 9 & 116

Isolatie

- Volledig geïsoleerd

Warmwater

- Stadsverwarming

Verwarmingssoorten

- Stadsverwarming
- Warmte terugwininstallatie

Energie label

- A

Overige kenmerken

- OZB ('23) € 591,36 per jaar
- Rioolrecht ('24) € 160,43 per jaar
- Servicekosten VvE € 235,- per maand
- Erfpachtcanon € 8.032,36 per jaar *
- Erfpachtcanon € 128,75 per jaar (parkeerplaats)

* In beginsel IB aftrekbaar

Broersma.
Elegant in werken
en wonen.

Koningslaan 14
1075 AC Amsterdam

Broersma Wonen
+31 (0)20 305 97 77
wonen@broersma.nl

BROERSMA.NL