



VUE VALÉRY

VALERIUSPLEIN 14 F
AMSTERDAM

Designvisie **5**

Woonkamer en keuken **9**
WONEN EN KOKEN

Slaapkamers en badkamers **19**
SLAPEN EN BADEN

De buitenruimte **29**
HET DAKTERRAS EN TWEE
BALKONS

Buurtgids **37**
OUD-ZUID

Bereikbaarheid **45**

Kenmerken **50**



Vue Valéry

RONALD VAN DE BIJL / BROERSMA WERKEN & WONEN

Dit moderne en luxueuze penthouse van circa 168 m² combineert ruimte, licht en een prachtig uitzicht in een indrukwekkend geheel. Het appartement bevindt zich in een complex dat in 2015 volledig is vernieuwd en bestaat uit 10 woningen. Bij de renovatie zijn uitsluitend hoogwaardige materialen gebruikt, wat resulteert in een woning met een uitzonderlijk niveau van afwerking en detaillering. De breedte van bijna 14 meter maakt het penthouse bijzonder ruim en licht. Een van de meest opvallende kenmerken van dit penthouse is de luxe lift die direct in de living uitkomt, wat meteen een gevoel van exclusiviteit en comfort creëert. De woning is voorzien van moderne gemakken zoals vloerverwarming, een sfeervolle gashaard, een geavanceerd Domotica-systeem voor huisautomatisering, en uitstekende isolatievoorzieningen. Al met al biedt dit penthouse een unieke combinatie van luxe, comfort en een adembenemend uitzicht, wat het een uitzonderlijke woonervaring maakt in het hart van Amsterdam Zuid.

Vue Valéry

This modern and luxurious penthouse of approximately 168 m² combines space, light, and stunning views into an impressive whole. The apartment is located in a complex that was completely renovated in 2015 and consists of 10 residences. Only high-quality materials were used in the renovation, resulting in a home with an exceptional level of finish and detailing. The nearly 14-meter width makes the penthouse particularly spacious and bright. One of the most striking features of this penthouse is the luxury elevator that opens directly into the living area, immediately creating a sense of exclusivity and comfort. The property is equipped with modern amenities such as underfloor heating, an atmospheric gas fireplace, an advanced home automation system (Domotica), and excellent insulation features. All in all, this penthouse offers a unique combination of luxury, comfort, and breathtaking views, making it an exceptional living experience in the heart of Amsterdam Zuid.



Ronald van de Bijl
Mobiel: +31 6 51 42 91 95
ronald@broersma.nl



Designvisie

Typisch voor de panden uit 1900 is hun rijke detaillering en grandeur. Kenmerkend zijn de rianten, hoge vertrekken en de grote oppervlaktes van de verdiepingen. Het gebouw stamt uit een aansprekende bouwperiode, namelijk de Neorenaissance-stijl. Deze stijl kenmerkt zich door details zoals speklagen, erkers en grote ramen. Het gehele gebouw bestaat uit een kelder met daarboven vier verdiepingen. Het is een klassiek pand met een prettige frontbreedte en hoge plafonds.

Oorspronkelijk zijn deze panden in een rij van elf gebouwd, van nr. 12 tot en met nr. 32. In 2015 zijn de panden met de nummers 12, 14, 16 en 18 ontwikkeld tot de appartementen die ze nu zijn.

Designvision

Typical of buildings from the 1900s are their rich detailing and grandeur. Notable features include the spacious, high-ceilinged rooms and the large floor areas. The building originates from a distinctive architectural period, namely the Neo-Renaissance style. This style is characterized by details such as horizontal bands, bay windows, and large windows. The entire building consists of a basement with four floors above it. It is a classic building with a pleasant width and high ceilings. Originally, these buildings were constructed in a row of eleven, from No. 12 to No. 32. In 2015, the buildings with the numbers 12, 14, 16, and 18 were developed into the apartments they are today.







WOONKAMER EN KEUKEN



Wonen en koken

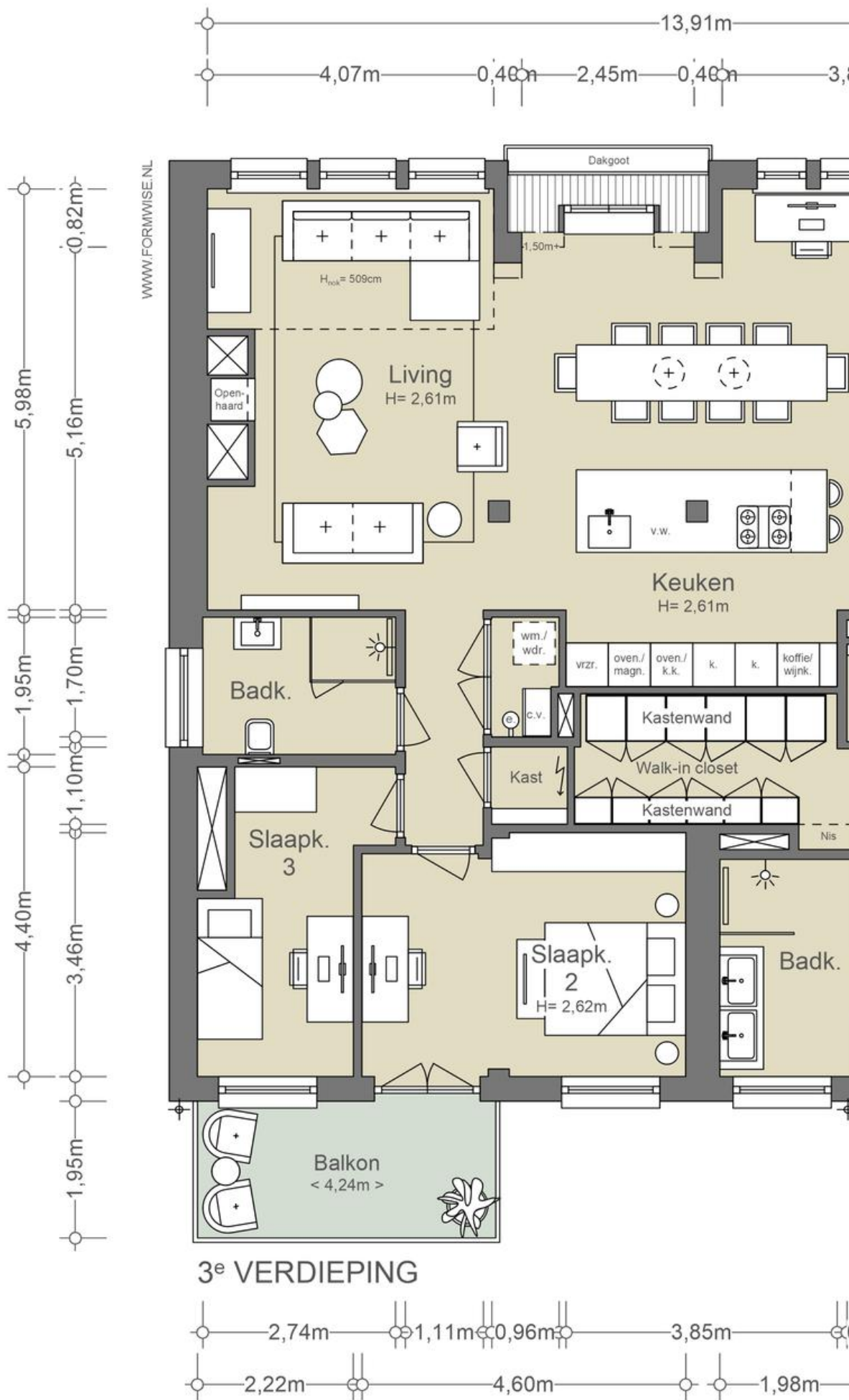
De indeling van het penthouse is zeer doordacht. Bij binnenkomst via de lift of de hal met trappenhuis betreed je de royale living, waar een centraal gelegen luxe keuken het hart van de ruimte vormt. Deze keuken is uitgerust met eersteklas Miele-apparatuur, waaronder twee ovens met microgolf- en stoomfuncties, een Quooker-kokendwaterkraan, een afwasmachine, een koelkast, een vriezer en een dubbele Miele-inductiekookplaat met verzonken afzuiginstallatie. Het zitgedeelte van de living is gesitueerd onder een hoge nok van circa 5 meter, wat een groot panoramaraam mogelijk maakt met een adembenemend uitzicht op de Valeriusstraat en het Rijksmuseum. Dit gedeelte van de living wordt verder verrijkt door een elegante gashaard.

Living and cooking

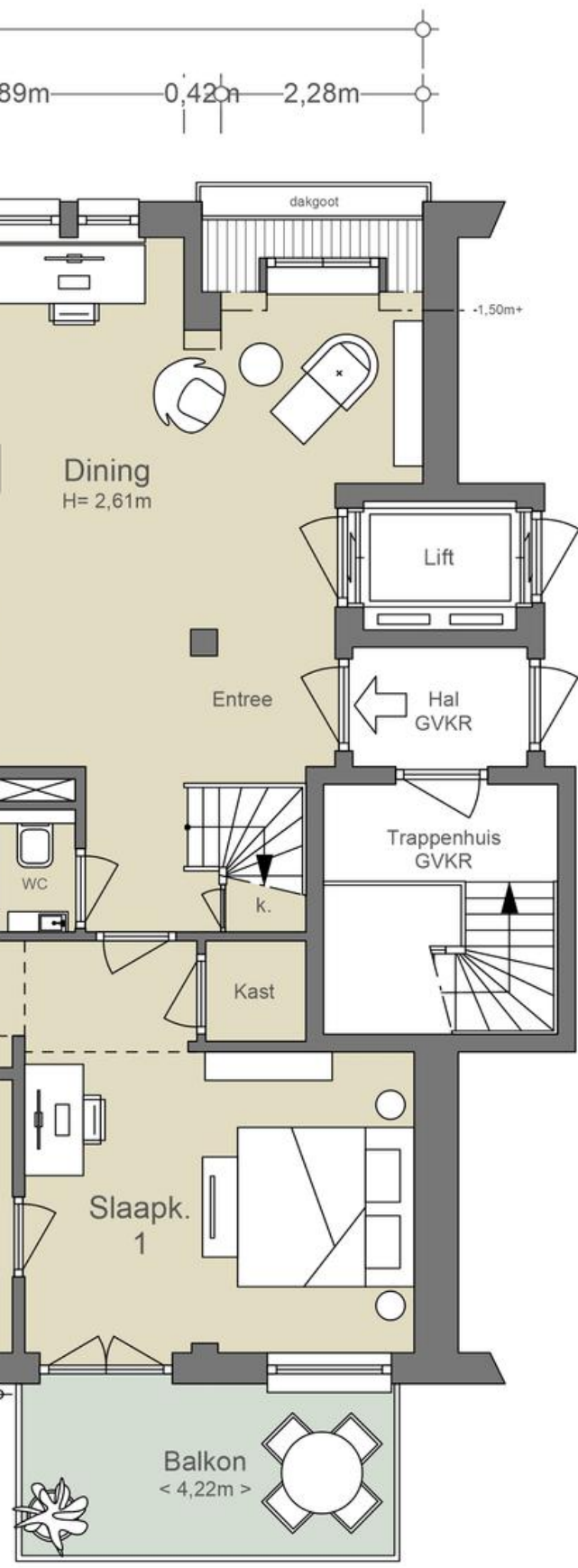
The layout of the penthouse is very well thought out. Upon entering through the elevator or the hallway with a staircase, you step into the spacious living area, where a centrally located luxury kitchen forms the heart of the space. This kitchen is equipped with top-of-the-line Miele appliances, including two ovens with microwave and steam functions, a Quooker boiling water tap, a dishwasher, a refrigerator, a freezer, and a double Miele induction cooktop with an integrated downdraft extractor. The seating area of the living space is situated under a high ceiling of approximately 5 meters, allowing for a large panoramic window with a breathtaking view of Valeriusstraat and the Rijksmuseum. This part of the living area is further enhanced by an elegant gas fireplace.



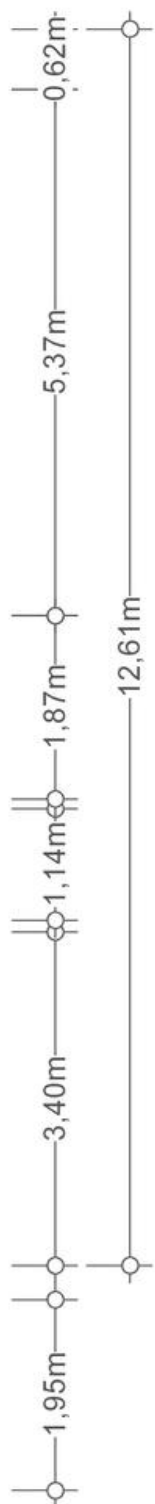




De derde verdieping



0,89m — 0,42m — 2,28m



NEN2580/ BBMI - NVM

Gebruiksoppervlakte wonen 162,87 m²
Overige inpandige ruimte n.v.t.
Gebouwgebonden buitenruimte 16,46 m²
Externe bergruimte n.v.t.

De op de tekening aangegeven maten zijn circa-maten, onder voorbehoud van drukfouten.

0,88m — 2,49m — 0,33m
4,40m







SLAAPKAMERS
EN
BADKAMERS



Slapen en baden

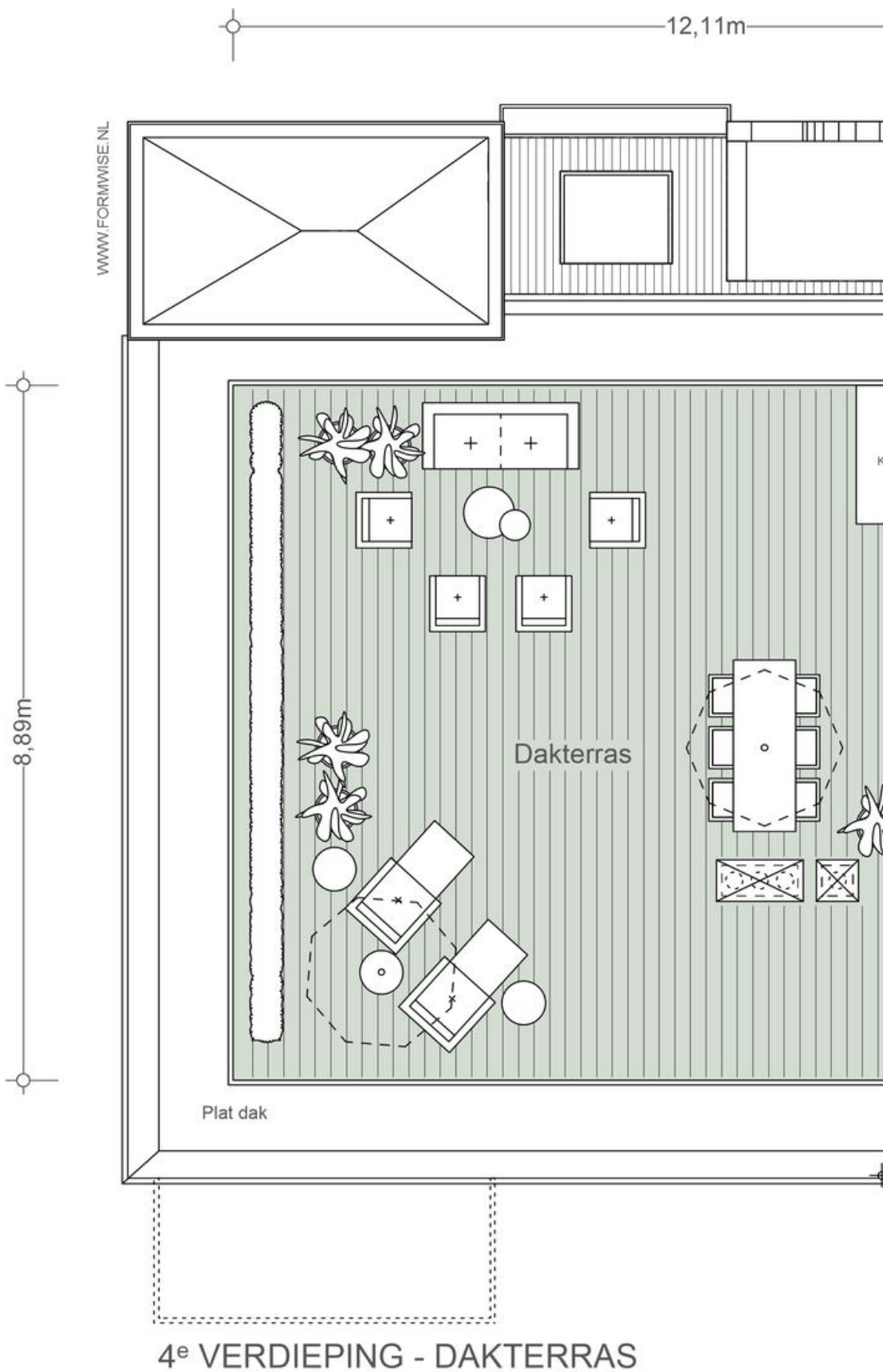
Het slaapgedeelte van de woning omvat drie ruime slaapkamers. De hoofdslaapkamer heeft toegang tot een ruim balkon en beschikt over een en-suite badkamer met een royale inloopdouche, dubbele wastafel en een walk-in closet met een dubbele kastenwand. De overige twee slaapkamers bevinden zich aan de andere zijde van de woning, waarbij de grootste slaapkamer toegang heeft tot een tweede ruim balkon. De tweede badkamer is uitgerust met een inloopdouche, wastafel en een tweede toilet.

Sleeping and bathing

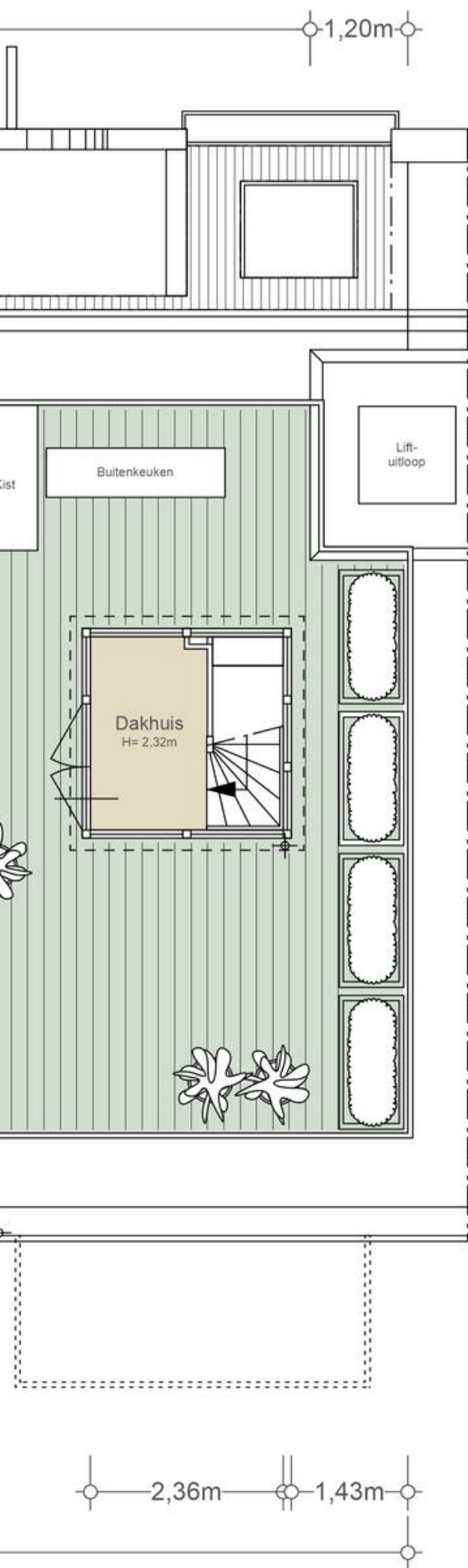
The sleeping area of the home includes three spacious bedrooms. The master bedroom has access to a large balcony and features an en-suite bathroom with a generous walk-in shower, double sink, and a walk-in closet with dual wardrobes. The other two bedrooms are located on the opposite side of the home, with the largest bedroom having access to a second large balcony. The second bathroom is equipped with a walk-in shower, sink, and a second toilet.







De vierde verdieping



NEN2580/ BBMI - NVM

Gebruiksoppervlakte wonen 5,57 m ²
Overige inpandige ruimte n.v.t.
Gebouwgebonden buitenruimte 109,11 m ²
Externe bergruimte n.v.t.

De op de tekening aangegeven maten zijn circa-maten, onder voorbehoud van drukfouten.







DE
BUITENRUIMTE



De buitenruimte

Het penthouse beschikt over indrukwekkende buitenruimtes. Het dakterras, te bereiken via het dakhuis, biedt een panoramisch uitzicht over Amsterdam Zuid en is volledig ingericht met blijvend groene beplanting en een buitenkeuken, waardoor het aanvoelt als een tuin in de lucht. Dit terras biedt veel privacy en is de perfecte plek om te ontspannen en van het uitzicht te genieten. De balkons aan de slaapkamers zijn eveneens royaal en profiteren van zonlicht vanaf de middag.

The outdoor space

The penthouse boasts impressive outdoor spaces. The rooftop terrace, accessible via the rooftop house, offers panoramic views over Amsterdam Zuid and is fully equipped with evergreen plants and an outdoor kitchen, giving it the feel of a garden in the sky. This terrace offers a great deal of privacy and is the perfect place to relax and enjoy the view. The balconies adjacent to the bedrooms are also spacious and benefit from afternoon sunlight.



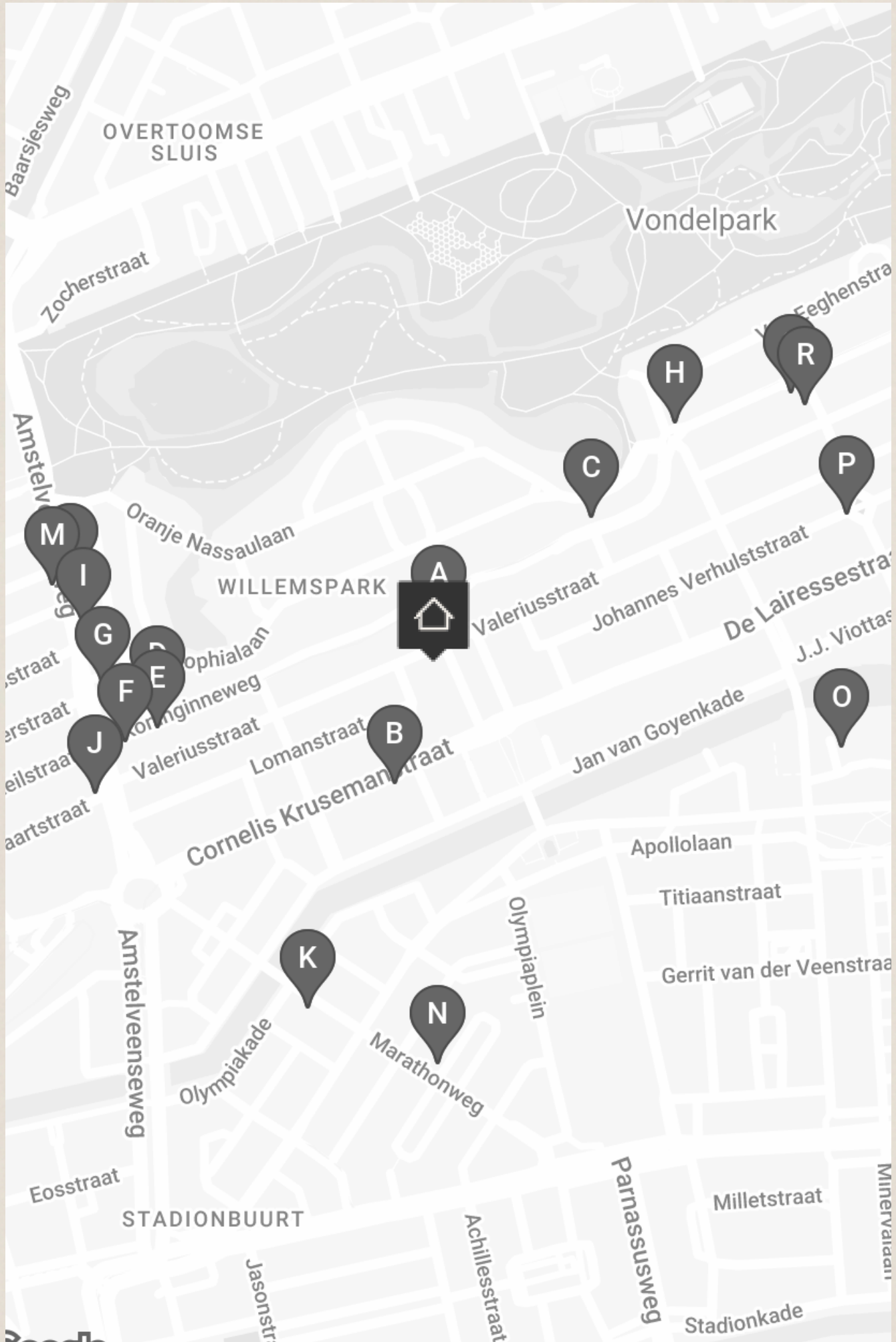








BUURTGIDS



A **Juliette**
Valeriusplein 4A,
1075 BG Amsterdam

In Amsterdam Zuid kun je bij Juliette genieten van ontbijt en lunch in de zon. Het menu is gebaseerd op verse ingrediënten van lokale leveranciers en wordt dagelijks samengesteld op basis van wat er op de markt beschikbaar is.

B **Perfume Lounge**
Cornelis Krusemanstraat 25,
1075 NC Amsterdam

Bij de 'Perfume lounge' richten ze zich op het maken en adviseren van geuren voor bedrijven en organisaties en wat reuk kan toevoegen aan een merk of organisatie.

C **Tozi**
Koninginneweg 34,
1075 CZ Amsterdam

TOZI betekent in Venetiaans dialect 'een groep vrienden', en dat voel je direct als je binnenkomt. Het is net alsof je terecht komt in één grote familie.

D **Simply Fish**
Koninginneweg 212,
1075 EL Amsterdam

Simply Fish is gelegen in Oud-Zuid aan de Koninginneweg. Zoals de naam al doet vermoeden is het restaurant gespecialiseerd in het bereiden van vis.

E **Wijnhuis Amsterdam**
Koninginneweg 255,
1075 CV Amsterdam

Hoewel ze bij Wijnhuis Amsterdam al meer dan 25 jaar professioneel wijn proeven en selecteren, is het wijnhuis in Amsterdam een vrij recente toevoeging aan hun verhaal.

F **Teunis Veenema**
Koninginneweg 271,
1075 CW Amsterdam

Teunis Veenema is een pareltje in het hart van Amsterdam-Zuid. Aan de Koninginneweg kun je sinds 2009 terecht voor de mooiste boeketten en planten.

G **Ron Gastrobar**
Sophialaan 55,
1075 BP Amsterdam

Bij Ron Blaauw's eerste gastrobar in Amsterdam gaat een laagdrempelige sfeer hand in hand met een Michelinster. Stijl en gezelligheid komen samen voor een smakelijke ervaring.

H **Restaurant Visque**
Willemsparkweg 220hs,
1071 HX Amsterdam

Op het prachtige hoekje van Amsterdam Zuid bevindt zich Restaurant Visque, waar vis de hoofdrol speelt. Onze menukaart is flexibel en afhankelijk van de dagelijkse keuze voor de meest verse en smakvolle producten.

I **Sotto Pizza**
Amstelveenseweg 89,
1075 VW Amsterdam

Sotto Pizza is één van de top 10 Italiaanse restaurants in Amsterdam. Het restaurant opende haar deuren in 2021, maar is sindsdien een begrip onder de pizza-liefhebbers.

J **Bonnie**
Amstelveenseweg 226h,
1075 XT Amsterdam

Bonnie, een charmante bistro gelegen in Amsterdam-Zuid. Bij Bonnie draait alles om genieten; van lekkere maaltijden tot zorgvuldig geselecteerde wijnen die perfect aansluiten. Vooral de Bonnie's double cheeseburger is een aanrader.

K **Sjefietshe al Paso**
Marathonweg 8HS,
1076 TE Amsterdam

Met "Al Paso" breidt Sjefietshe zijn aanbod van visburgers uit naar Amsterdam-Zuid, inclusief een nieuwe variant van hun beroemde "hotdoctopus".

L **Pâtisserie Linnick**
Amstelveenseweg 75,
1075 CE Amsterdam

Pâtisserie Linnick wordt bestierd door het Amstelveense koppel Linda en Nick. Zij leerden elkaar kennen in Pâtisserie Holtkamp en werden verliefd. In 2014 werd hun droom werkelijkheid: een eigen pâtisserie waar zij hun kunstwerkjes aan het publiek kunnen tonen.

M **Restaurant Blauw**
Amstelveenseweg 158-160,
1075 XN Amsterdam

Aan de Amstelveenseweg ligt het Indonesische restaurant Blauw. In tegenstelling wat de naam doet verwachten, is het hele interieur rood.

O **Roberto's Restaurant Amsterdam**
Apollolaan 138,
1077 BG Amsterdam

In de top tien Italiaanse restaurants van Amsterdam mag Roberto's niet ontbreken. Het restaurant is gelegen in het Hilton hotel, waar de iconische Italiaanse keuken sinds 25 jaar de borden vult.

Q **Batoni Khinkali**
Willemsparkweg 177,
1071 GZ Amsterdam

In Nederland is de Georgische keuken helaas ondervertegenwoordigd, ondanks haar rijke en boeiende culinaire erfgoed. Gelukkig biedt Batoni Khinkali een introductie tot deze smaakvolle keuken.

N **Slagerij Zikking & Zoon**
Marathonweg 51,
1076 TB Amsterdam

Slagerij Zikking & Zoon zit aan de Marathonweg en is een begrip in Amsterdam. Eigenaar Robert Zikking is een geboren en getogen Amsterdammer die samen met zijn vrouw in 1995 gepassioneerd en vol zelfvertrouwen een eigen zaak begon.

P **Slagerij De Schuyt**
Johannes Verhulststraat,
1066 VH Amsterdam

Slagerij De Schuyt, vernoemd naar hun locatie in de Cornelis Schuytstraat, heeft als symbool de parkiet. Net als de parkiet heeft deze kenmerkende slagerij zijn oorsprong in de jaren zeventig en hebben beiden hun plek veroverd in Amsterdam.

R **Brasserie van Dam**
Cornelis Schuytstraat 8-10,
1071 JH Amsterdam

Brasserie van Dam staat bekend om een simpele maar effectieve receptuur: een niet te uitgebreide kaart met kwalitatief goede producten, acceptabele prijzen, goede koffie, een fijne sfeer en vriendelijk personeel.







BEREIKBAARHEID

Bereikbaarheid

Aan het einde van de 19e eeuw, toen de binnenstad van Amsterdam steeds voller werd, groeide de behoefte aan een groene wijk dichtbij het centrum. In 1881 ontwierp architect Zocher het Willemspark, dat nu het Vondelpark. Een paar decennia later verrezen daar, rondom de vijvers, de eerste villa's. Statige panden in klassieke bouwstijlen verwelkomden gezinnen in dit rustigere en groenere deel van de stad. De grandeur van toen is nog steeds intact. Zowel de bewoners als het culinaire aanbod van het Vlaamsch Broodhuys, chocolatier Linnick, groenteboer Wessels, sterrenrestaurant Ron Gastrobar en het Franse visrestaurant VISQUE geven de residentiële buurt zijn hedendaagse allure. Gelegen tussen het Vondelpark, de Koninginneweg en de Amstelveenseweg – met het Museumkwartier op loopafstand – is dit ideaal hoekje van Amsterdam om te wonen, waar ontspanning en inspiratie altijd dichtbij zijn.

Bereikbaarheid

Uitstekend bereikbaar met het openbaar vervoer (tramlijn 2 en I6 en de bussen I42, I70, I72, I74, I97 en het Haarlemmermeerstation) en per auto via afslag SI07 of de SI08. Vergeet niet de verbinding naar het Museumplein via de Koninginneweg met de tramlijn 2. Het culturele hart van de stad met Het Rijks-, Stedelijk- en Van Goghmuseum.

Parkeergelegenheid

Parkeren is mogelijk via een vergunningstelsel op de openbare weg (vergunninggebied Zuid 8.I).

Met een parkeervergunning voor Zuid 8.I mag u parkeren in Zuid-I, Zuid-2 en Zuid-8. Een parkeervergunning voor bewoners kost € 186,29 per 6 maanden. Momenteel is er voor dit vergunninggebied een wachttijd van 5 maanden. Een tweede parkeervergunning is in dit gebied niet mogelijk. (Bron: Gemeente Amsterdam, september 2024).

English

At the end of the 19th century, as Amsterdam's city center became increasingly crowded, the need for a green neighborhood close to the center grew. In 1881, architect Zocher designed the Willemspark, which is now the Vondelpark. A few decades later, the first villas were built around the ponds there. Stately buildings in classic architectural styles welcomed families to this quieter, greener part of the city. The grandeur of that time is still intact today. Both the residents and the culinary offerings, such as Vlaamsch Broodhuys, chocolatier Linnick, greengrocer Wessels, the Michelin-starred restaurant Ron Gastrobar, and the French seafood restaurant VISQUE, contribute to the contemporary allure of this residential neighborhood. Located between the Vondelpark, Koninginneweg, and Amstelveenseweg—within walking distance of the Museum Quarter—this is an ideal corner of Amsterdam to live in, where relaxation and inspiration are always close at hand.

Accessibility

Easily accessible by public transport (tram lines 2 and I6 and buses I42, I70, I72, I74, I97, and Haarlemmermeerstation) and by car via exits SI07 or SI08. Don't forget the connection to Museumplein via Koninginneweg with tram line 2, leading to the cultural heart of the city with the Rijksmuseum, Stedelijk Museum, and Van Gogh Museum.

Parking

Parking is available through a permit system on public streets (permit area Zuid 8.I).

With a parking permit for Zuid 8.I, you are allowed to park in Zuid-I, Zuid-2, and Zuid-8. A residential parking permit costs €186.29 for six months. Currently, there is a waiting time of 5 months for this permit area. A second parking permit is not possible in this area. (Source: City of Amsterdam, September 2024).







Vraagprijs	€ 2.500.000,- Kosten koper
Aantal kamers	4
Aantal slaapkamers	3
Soort	<ul style="list-style-type: none">• Appartement• Penthouse
Onderhoud	<ul style="list-style-type: none">• Intern: Goed• Extern: Goed
Oppervlakten & Inhoud	<ul style="list-style-type: none">• Woonoppervlakte: 168 m²• Gebouwbonden buitenruimte: 126 m²• Inhoud: 438 m³
Bouwjaar	1912
Voorzieningen	<ul style="list-style-type: none">• Lift• Tv kabel
Grondsituatie	<ul style="list-style-type: none">• Eigen grond
Parkeerfaciliteiten	<ul style="list-style-type: none">• Betaald parkeren• Parkeervergunningen

Buitenruimte

- Dakterras van circa. 109 m²
- Twee balkons

Liggingen

- Aan rustige weg
- In woonwijk
- Open ligging

Kadastraal

- Gemeente: Amsterdam
- Sectie: U
- Nummer: III53
- Indexnummer: 4I

Bestemming

- Woonbestemming

Isolatie

- Dubbel glas

Warmwater

- Cv ketel

Verwarmingssoorten

- Cv ketel

Energie label

A

Overige Kenmerken

OZB ('24): € 763,73 per jaar

Rioolrecht ('24): € 166,85 per jaar

Servicekosten VvE € 328,95 per maand

Broersma.
Elegant in werken
en wonen.

Koningslaan 14
1075 AC Amsterdam

Broersma Wonen
+31 (0)20 305 97 77
wonen@broersma.nl

BROERSMA.NL