



DE HUIZEN VAN AMAZONEN

AMAZONENSTRAAT 3 III
AMSTERDAM

Wonen en koken **9**

Slapen en baden **19**

De buitenruimtes **27**

Buurtgids **35**

Bereikbaarheid **43**



De huizen van Amazonen

JUDITH DE JONG / BROERSMA WERKEN & WONEN

De huizen van Amazonen

Voor deze opdrachtgever mogen wij dit eigentijdse appartement verkopen aan de Amazonenstraat. De verkoop betreft een appartement op de derde en vierde etage van circa 62 m². Dit lichte appartement heeft twee goede slaapkamers en twee dakterrassen.

Het appartement is in een goede staat en direct te betrekken, ideaal voor iedereen die comfortabel wil wonen op een super leuke plek in Amsterdam.

In de directe omgeving zijn super veel gezellige plekjes voor een kopje koffie, lekker drankje of hapje eten. Alles is op loopafstand te vinden en vanuit hier ben je ook gemakkelijk in De Pijp of Oud West.

English

For this client, we have the pleasure of presenting this contemporary apartment located on Amazonenstraat. The sale includes a two-story apartment measuring around 62 m². This light apartment has two good bedrooms and two roof terraces.

The apartment is in excellent condition and ready for immediate occupancy, making them the ideal choice for anyone seeking comfortable living in a fantastic location in Amsterdam.

Within the immediate vicinity, you'll find numerous charming spots for a coffee, a refreshing drink, or a delightful meal. Everything is within walking distance, and from here, you can easily access De Pijp or Oud West.



Judith de Jong
Mobiel: +31 6 11 12 29 51
judith@broersma.nl



Designvisie

Plan Zuid is het stedenbouwkundig plan voor de uitbreidingswijken ruwweg ten zuiden van de Ceintuurbaan en de De Lairesestraat, en tussen Amstel en Schinkel: de Nieuwe Pijp, Stadionbuurt, Apollobuurt en Rivierenbuurt.

Aan de basis van Plan Zuid lag geometrie, met vooral driehoeken en vijfhoeken. Daarmee wilde Berlage eenheid bereiken: alle delen gelijkwaardig, met ruimte voor monumentaliteit op centrale plekken. In het oostelijk deel werd de structuur bepaald door de Y van Vrijheidslaan, Churchillaan en Rooseveltlaan. In het westelijk deel moest de Minervalaan de centrale as worden. Tussen de verkeersaders bedacht Berlage vele rustige straten en pleinen. Als reactie op het rationalisme staat er begin 20e eeuw een groep architecten op die zich meer kunstzinnig wil uitdrukken. Dit leidt tot een expressionistische bouwstijl: de Amsterdamse School. Alles draait hierbij om de uiterlijke vorm, die stevig en massief is. Kenmerkend zijn de ladderramen: vensters die door een groot aantal roeden verdeeld zijn.

Designvision

Plan Zuid was the urban plan for the expansion districts roughly south of Ceintuurbaan and De Lairesestraat, and between Amstel and Schinkel: the Nieuwe Pijp, Stadionbuurt, Apollobuurt, and Rivierenbuurt.

At the foundation of Plan Zuid was geometry, with mainly triangles and pentagons. With this, Berlage wanted to achieve unity: all parts equal, with room for monumentality in central places. In the eastern part, the structure was determined by the Y of Vrijheidslaan, Churchillaan, and Rooseveltlaan. In the western section, Minervalaan was to become the central axis. Between the traffic arteries, Berlage conceived many quiet streets and squares. As a reaction to rationalism, a group of architects arose in the early 20th century who wanted to express themselves more artistically. This led to an expressionist architectural style: the Amsterdam School. Everything here revolves around the external form, which is solid and massive. Characteristics are ladder windows: windows divided by a large number of bars.







WONEN EN KOKEN



Wonen en koken

Entree

Via het verzorgde trappenhuis is het appartement op de derde en vierde etage te bereiken, met eigen entree vanaf de tweede etage.

Wonen & Koken

De super lichte woonkamer is gelegen aan de gezellige binnentuinzijde waardoor één van de terrassen direct aan de woonkamer grenst. Er is gekozen voor een open keuken in een hoekopstelling (2016). De lichte en moderne keuken heeft een rustige uitstraling (witte kleurstelling) en is voorzien van diverse inbouwapparatuur zoals vaatwasser, combimagnetron, koel/vriescombinatie, wasmachine e.d.

In het gehele appartement ligt een keurige eiken lamelparket en de wanden zijn in neutrale kleuren geschilderd.

Entry

Access to the apartment on the third and fourth floors is provided via the well-maintained staircase, with its private entrance from the second floor.

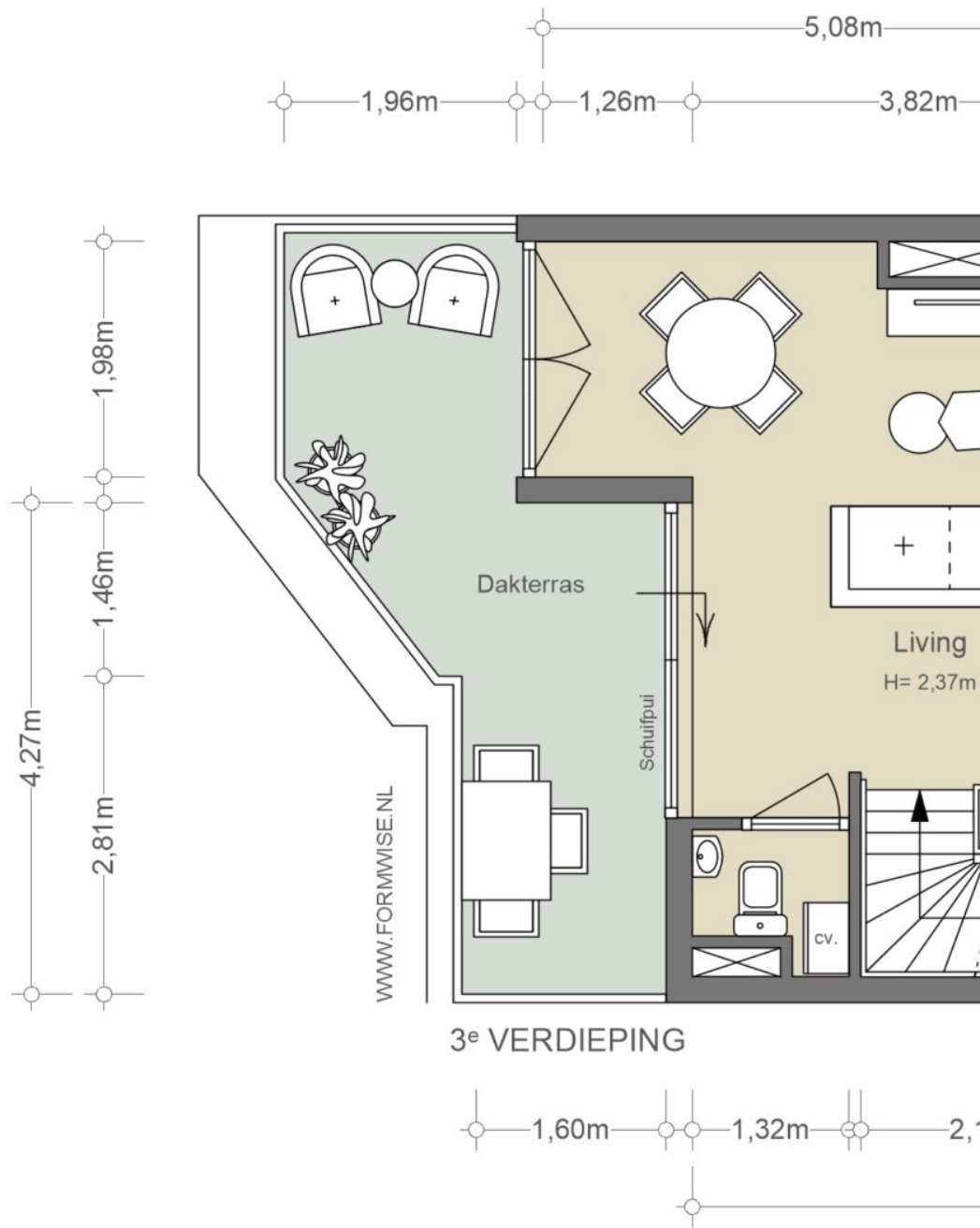
Living & Cooking

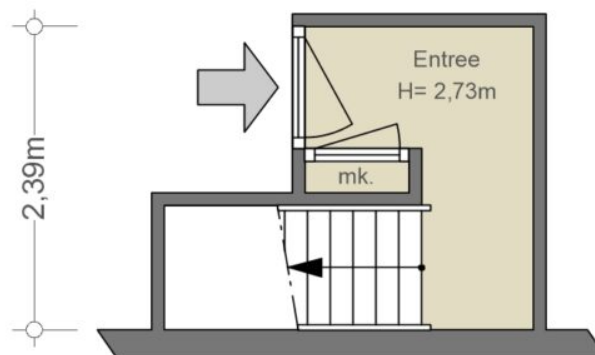
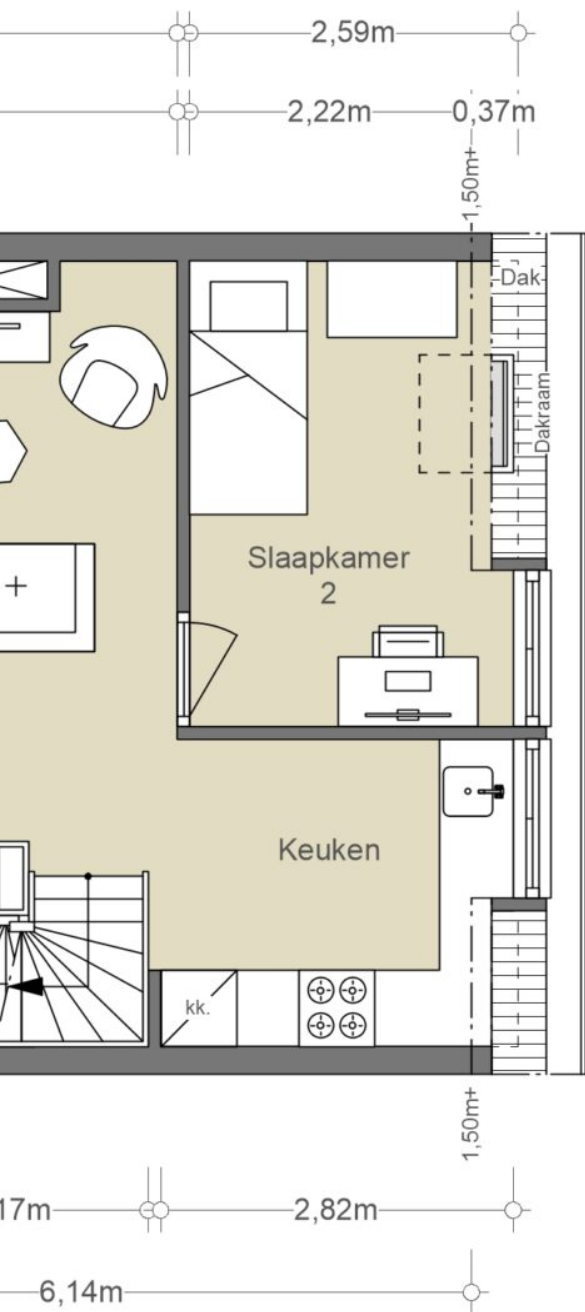
The incredibly bright living room is situated on the charming courtyard side, allowing one of the terraces to connect directly to the living area. An open kitchen in a corner layout was chosen (in 2016). The kitchen boasts a tranquil aesthetic with its white color scheme and comes equipped with various built-in appliances, including a dishwasher, combination microwave, fridge/freezer, washing machine, and more.

Throughout the entire apartment, you'll find immaculate oak parquet flooring, complemented by walls painted in neutral colors.

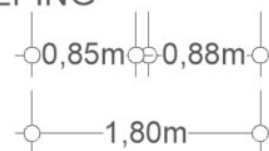








2^e VERDIEPING



NEN2580/ BBMI - NVM

Gebruiksoppervlakte wonen
3,24 m ² + 39,89 m ²
Overige inpandige ruimte
n.v.t.
Gebouwgebonden buitenruimte
13,60 m ²
Externe bergruimte
n.v.t.

De op de tekening aangegeven maten zijn circa-maten, onder voorbehoud van drukfouten.

Indeling, maatvoering en oppervlakte door derden.







SLAPEN EN BADEN



Slapen & co

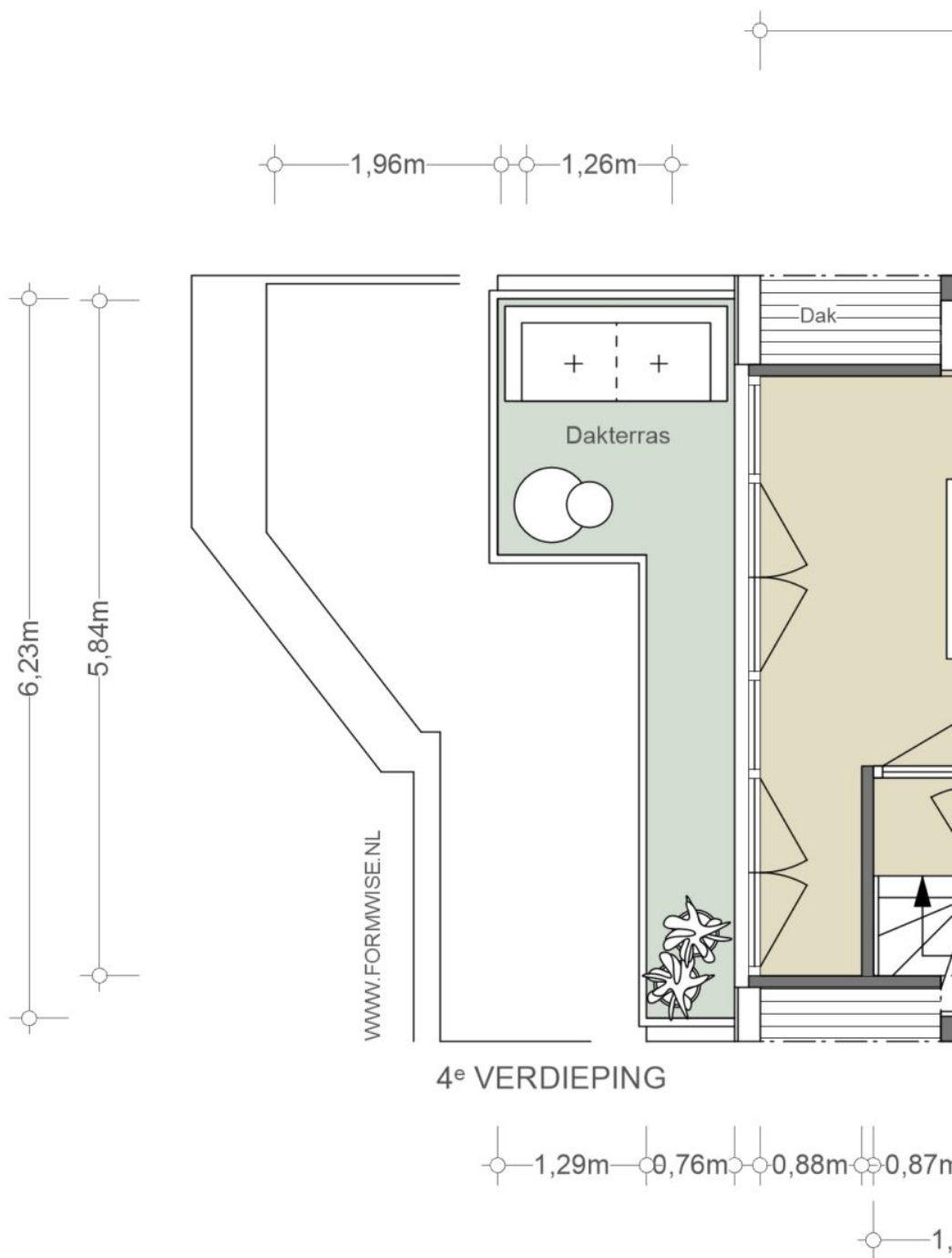
Er zijn twee royale slaapkamers, waarvan één op de derde en één op de vierde etage. De frisse badkamer is in een neutrale kleurstelling en heeft een douche en wastafelmeubel. Er is een apart toilet aanwezig.

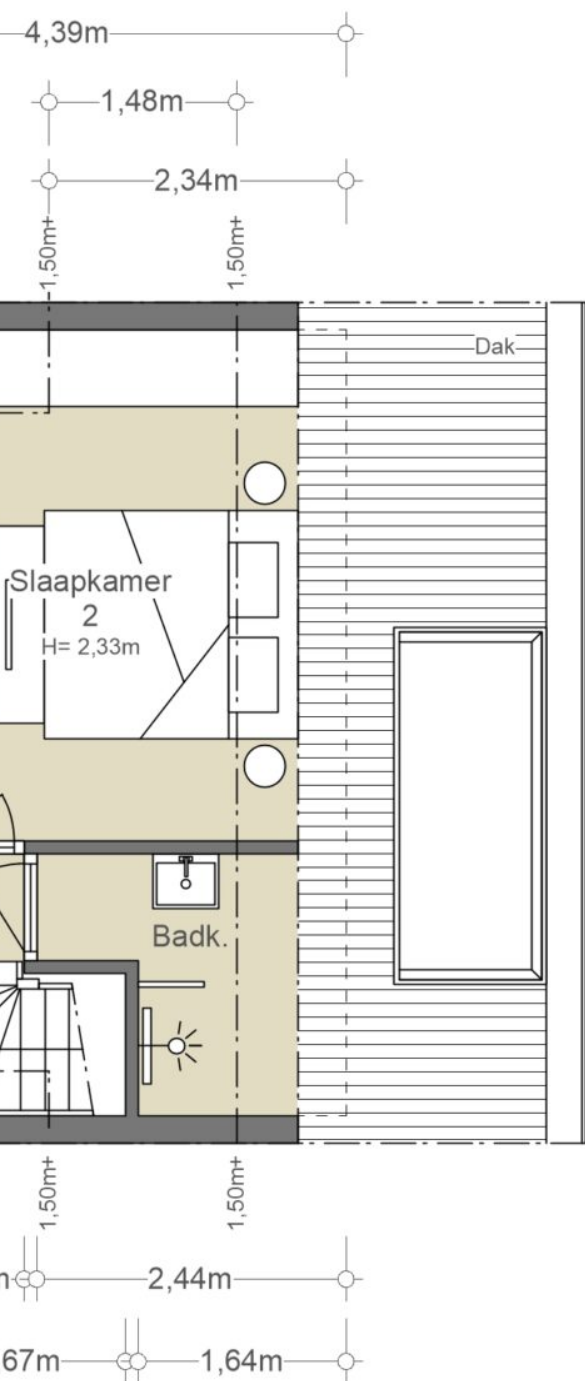
Sleeping & More

There are two spacious bedrooms, one on the third floor and the other on the fourth. The fresh bathroom features a neutral color scheme and includes a shower and a washbasin unit. An additional separate toilet is also at your disposal.









AMAZONENSTRAAT



NEN2580/ BBMI - NVM

Gebruiksoppervlakte wonen	19,27 m ²
Overige inpandige ruimte	n.v.t.
Gebouwgebonden buitenruimte	6,77 m ²
Externe bergruimte	n.v.t.

De op de tekening aangegeven maten zijn circa-maten, onder voorbehoud van drukfouten.

Indeling, maatvoering en oppervlakte door derden.



DE
BUITENRUIMTES



De terrassen

Beide etages zijn voorzien van een royaal terras van ca. 14 en 7 m² en zijn beiden gelegen op het zuiden, dit betekent de gehele dag zon. Een waar verlengstuk van je woonmeters en een top plek om te genieten van zon en buitenleven.

The terrace

Both floors feature spacious terraces of approximately 14 and 7 square meters, both facing south, meaning you'll enjoy sunlight throughout the entire day. These terraces serve as an extended part of your living space, providing an excellent spot to relish the sun and the outdoors.









AMAZONENSTRAAT
OUD-ZUID



BUURTGIDS



A **Umeno**
Agamemnonstraat 27,
1076 LP Amsterdam

Umeno is een van de oudste Japanse restaurants in Amsterdam dat geliefd is bij haar vaste lokale gasten.

B **Slagerij Zikking & Zoon**
Marathonweg 51,
1076 TB Amsterdam

Slagerij Zikking & Zoon zit aan de Marathonweg en is een begrip in Amsterdam. Eigenaar Robert Zikking is een geboren en getogen Amsterdammer die samen met zijn vrouw in 1995 gepassioneerd en vol zelfvertrouwen een eigen zaak begon.

C **De Frietsteeg**
Stadionkade 73 /A,
1076 BJ Amsterdam

De Frietsteeg is een snackbar aan de gracht in de Stadionbuurt. Ze serveren hier heerlijke krokante frietjes en vele andere snacks. De frieten worden met de hand gesneden en je hebt keus uit meer dan 20 sauzen.

D **L'Amuse**
Olympiaplein III,
1077 CV Amsterdam

Volgens sommigen is dit de beste kaaswinkel van Nederland. Ze hebben een indrukwekkend breed assortiment van de lekkerste kazen. Ook heerlijke wijn, salami, ham en olijfolie is hier te koop.

E **Vascobelo**
Stadionplein 100,
1076 CK Amsterdam

Vascobelo, van origine uit Antwerpen, was bedoeld als een café waar mensen zouden komen voor een unieke koffie ervaring. Inmiddels is de keten aan Vascobelo Café-Brasseries bekend van veel meer dan alleen dat.

F **The Coffee District**
Olympiaplein III,
1077 CV Amsterdam

The Coffee District Eigenaren Adil Loukane en Rosa Loukane begonnen met een hole-in-the-wall coffeeshop in een modewinkel in Zuid. Toen de winkel de deuren sloot, grepen Adil en Rosa hun kans en besloten om hun eigen koffiebar te openen.

G **Sjefietshe al Paso**
Marathonweg 8HS,
1076 TE Amsterdam

Met "Al Paso" breidt Sjefietshe zijn aanbod van visburgers uit naar Amsterdam-Zuid, inclusief een nieuwe variant van hun beroemde "hotdoctopus."

H **Stadionpleinmarkt**
Stadionplein,
1076 CJ Amsterdam

Op het mooie Stadionplein, midden in Oud-Zuid vind je elke zaterdag de Stadionpleinmarkt. Ze gaan om 09:00 open en zijn dus een ideale markt voor mensen die op zaterdag vroeg hun weekboodschappen gedaan willen hebben.

I **NENI**
Stadionplein 8,
1076 CM Amsterdam

NENI is een Midden-oosters restaurant gevestigd aan het Stadionplein. De naam is een samenstelling van de voorletters van de vier zonen van Haya Molcho; de drijfveer van deze zaak. Haya is geboren in Tel-Aviv en heeft daar psychologie gestudeerd.

J **Restaurant Wils**
Stadionplein 26,
1076 CM Amsterdam

Deze unieke culinaire hotspot opent zijn deuren in 2019 dankzij chef Joris Bijdendijk. Het restaurant bevindt zich naast het Olympische stadion.

K **Wils Bakery & Café**
Stadionplein 24,
1076 CM Amsterdam

In Amsterdam Zuid vind je nu Wils Bakery Café op de begane grond. Een mix van bakkerij en Franse bistro. Wils is een nieuwe onderneming van chef Joris Bijdendijk en de Vermaat Groep (Vermaat bezit Rijks en Wils).

L **Diez Gallery**
Parnassusweg 220,
1076 AV Amsterdam

Diez is een Amsterdamse kunstgalerie met een internationale uitstraling, opgericht in 2022 door Diego Diez. De tentoonstellingen worden samengesteld in samenwerking met kunstenaars die affiniteit hebben met Diez's interesses en zullen zowel internationaal als nationaal talent presenteren in Amsterdam.

M **Perfume Lounge**
Cornelis Krusemanstraat 25,
1075 NC Amsterdam

Bij de 'Perfume lounge' richten ze zich op het maken en adviseren van geuren voor bedrijven en organisaties en wat reuk kan toevoegen aan een merk of organisatie.

N **Mama Kelly**
Olympisch Stadion 35,
1076 DE Amsterdam

Mama Kelly is een heerlijk kitch restaurant, vlakbij het Olympisch Station in Amsterdam-Zuid. De quote van Mama Kelly is "Life is better in Pink" en dat kun je goed herkennen aan het interieur.

O **Bonnie**
Amstelveenseweg 226h,
1075 XT Amsterdam

Bonnie, een charmante bistro gelegen in Amsterdam-Zuid. Bij Bonnie draait alles om genieten; van lekkere maaltijden tot zorgvuldig geselecteerde wijnen die perfect aansluiten. Vooral de Bonnie's double cheeseburger is een aanrader.

P **Flower fusion**
Rubensstraat 45,
1077 MJ Amsterdam

Elke zaterdag van 9:30 tot 17:00 kunt u Ilona Bokma van Flowerfusion vinden op de ZuiderMRKT. Unieke en schitterende bloemen waardoor je het gevoel krijgt middenin een pluktuin te staan.

Q **Wijnhuis Amsterdam**
Koninginneweg 255,
1075 CV Amsterdam

Hoewel ze bij Wijnhuis Amsterdam al meer dan 25 jaar professioneel wijn proeven en selecteren, is het wijnhuis in Amsterdam een vrij recente toevoeging aan hun verhaal.

R **Teunis Veenema**
Koninginneweg 271,
1075 CW Amsterdam

Teunis Veenema is een pareltje in het hart van Amsterdam-Zuid. Aan de Koninginneweg kun je sinds 2009 terecht voor de mooiste boeketten en planten.



STADION

N →

Olympisch Stadion 1,0





SPAGHETTERIA

PARNASSUSWEG 50000

WATER

SPAGHETTERIA
Pasta-bar

SPAGHETTERIA
Pasta-bar

SPAGHETTERIA
Pasta-bar



WATER



BEREIKBAARHEID

Bereikbaarheid

Voor de boodschappen is er de Stadionweg of Beethovenstraat met een rijk aanbod aan speciaalzaken en diverse supermarkten. En ook het Olympiaplein met onder andere Marqt, Le Fournil en L'Amuse op loopafstand. Het Stadionplein is ook perfect voor boodschappen met een ondergrondse parkeergarage, hier zit een grote Albert Heijn, het Vlaams broodhuys, bloemenzaak Bloem! en dergelijke. Ook is hier elke zaterdag een leuke markt.

Voor een fijne kop koffie of lunch is er een ruime keuze in de omgeving denk aan Vascobello op het Stadionplein of Coffee district op het Olympiaplein. Voor een lekker drankje op een diner kan men alle kanten op zoals Marathonweg, Spaghetteria, Bar Baut of Neni.

Voor een wandeling is zowel het Vondelpark als het Beatrixpark een goede optie. Voor de sportliefhebber is er van alles te kiezen, denk aan Stars & Saints, PLTS of Core40 Zuid

Bereikbaarheid

Uitvalswegen naar A2/A4/A10 zijn zeer goed bereikbaar. Openbaar vervoer (tram 24) stopt op de Stadionweg, enkele minuten lopen. Ook station Zuid is op 5 minuten fietsafstand.

Parkeergelegenheid

Parkeren is mogelijk via een vergunningenstelsel op de openbare weg (vergunningsgebied Zuid.2.2). Met een parkeervergunning voor Zuid 2.2 mag u parkeren in Zuid-1, Zuid-2 en Zuid-8. Een parkeervergunning voor bewoners kost € 177,08 per 6 maanden.

Momenteel is er voor dit vergunningsgebied geen wachttijd. Een tweede parkeervergunning kost € 442,71 per 6 maanden. Naast de openbare weg is het ook mogelijk om met een parkeervergunning kosteloos te parkeren in garage Stadionplein Zuid. (Bron: Gemeente Amsterdam, oktober 2023).

Ambachtelijke Franse Bakker



LE FOURNIL

Traditionnel

119

1/m zaterdag
:00 U

Restafval

Vraagprijs	€ 625.000,- kosten koper
Aantal kamers	3
Aantal slaapkamers	2
Soort	<ul style="list-style-type: none">• Appartement• Bovenwoning
Onderhoud	<ul style="list-style-type: none">• Intern: Goed tot uitstekend• Extern: Goed
Oppervlakten & Inhoud	<ul style="list-style-type: none">• Woonoppervlakte: 62 m²• Gebouwbonden buitenruimte: 20 m²• Inhoud: 146 m³
Bouwjaar	1930
Voorzieningen	<ul style="list-style-type: none">• Mechanische ventilatie• Tv kabel
Bijzonderheden	<ul style="list-style-type: none">• Rijksbeschermd stadsgezicht• Projectnotaris Hartman LMH• Er zal een 'niet-zelfbewoningsclausule' worden opgenomen
Parkeerfaciliteiten	<ul style="list-style-type: none">• Betaald parkeren• Openbaar parkeren• Parkeervergunningen (er is op dit moment geen wachttijd voor dit gebied)

Grondsituatie

- Eigendom belast met erfpacht
- AB 2000, einde lopende tijdvak 15-II-2054

Buitenruimte

- Twee dakterrassen

Liggingen

- Aan rustige weg
- In woonwijk

Kadastraal

- Gemeente: Amsterdam
- Sectie: Ab
- Nummer: 2655
- Indexnummer: 33

Isolatie

- Dubbel glas
- Vloerisolatie

Warmwater

- Cv ketel, intergas 2016

Verwarmingssoorten

- Cv ketel, intergas 2016

Energie label

A

Overige kenmerken:

- OZB ('23) € 225,84 per jaar
- Rioolheffing ('23) € 160,43 per jaar
- Servicekosten VvE ('23) € 93,57 per maand
- Erfpachtcanon ('23) € 963,15 per jaar
- Beheer VvE zal worden gedaan door Inxxx beheer b.v.

Broersma.
Elegant in werken
en wonen.

Koningslaan 14
1075 AC Amsterdam

Broersma Wonen
+31 (0)20 305 97 77
wonen@broersma.nl

BROERSMA.NL