



# DE KANTINE

---

LEVANTPLEIN 3  
AMSTERDAM



**Architectuur**  
ARCHITECT PIET  
VERSCHUYL

**5**

---

**Woonkamer en keuken**  
WONEN EN KOKEN

**9**

---

**Slaapkamers en badkamer**  
SLAPEN EN BADEN

**19**

---

**Het atelier**

**27**

---

**Buurtgids**  
CENTRUM

**35**

---

**Bereikbaarheid**

**43**

---



**Kenmerken**

**50**

---



# De kantine

JUDITH DE JONG | BROERSMA WERKEN EN WONEN

Deze bijzondere loft met waanzinnige atelierruimte is gelegen in de voormalige kantine van de Koninklijke Nederlandsche Stoomboot Maatschappij. Met een rauwe uitstraling en spectaculaire plafondhoogtes van meer dan 5 meter, geniet je hier van een lichte en ruime leefomgeving met een prachtig uitzicht over het water. De woning beschikt over drie slaapkamers, een atelierruimte, een muziekrimte en een hobbyruimte, waardoor er volop mogelijkheden zijn om creatief te wonen en werken.

Zeer goede mogelijkheid om de ruimte te vergroten met nog eens circa 120 m<sup>2</sup>, dit biedt deze woning veel extra kansen en indelingsvarianten – zie alternatieve plattegrond. De totale woonoppervlakte wordt dan circa 347 m<sup>2</sup>.

Dit monumentale pand is in de jaren '90 gerenoveerd tot acht unieke loft-appartementen met een creatieve uitstraling. Een unieke mogelijkheid om te wonen en werken op een historische plek aan het water.

De volledige woningpresentatie is te bekijken via deze [link](#).

## De kantine

This extraordinary loft with stunning studio space is located in a former canteen of the Royal Netherlands Steamship Company. With its raw aesthetic and spectacular ceiling heights of over 5 meters, you'll enjoy a bright and spacious living environment with a beautiful view over the water. The property features 3 bedrooms and a studio space, offering ample opportunities for creative living and working. There's a great opportunity to expand the space by approximately 120 m<sup>2</sup>, providing this property with many additional possibilities and layout variations – see alternative floor plan. The total living area would then be approximately 347 m<sup>2</sup>. This monumental building was renovated in the 1990s into eight unique loft apartments with a creative ambiance. A unique opportunity to live and work in a historic location by the water.



Judith de Jong  
Mobiel: +31 6 11 12 29 51  
judith@broersma.nl







# Architectuur

ARCHITECT PIET VERSCHUYL

De woning bevindt zich in een deel van de voormalige kantine van de Koninklijke Nederlandsche Stoomboot Maatschappij. De architect Piet Verschuyl heeft begin jaren '60 het gebouw ontworpen. Het gebouw is zo geconstrueerd alsof het zweeft; men spreekt van een gelift gebouw, immers een begane grond is er niet. Dit zorgde voor een doorkijk tussen de noordelijke en zuidelijke kant onder het gebouw door. Toen de KNSM zich terugtrok van het eiland, namen een aantal kunstenaars het pand na een periode van leegstand in gebruik. Die kunstenaars, verzameld in Stichting Edelweis, kochten het gebouw van het Gemeentelijk Grondbedrijf. Die periode zijn er metalen scheepstrappen geplaatst waardoor elk appartement een eigen uitgang/vluchtweg kreeg. In 2014 werd het gebouw tot gemeentelijk monument verklaard.

## **Architecture**

The property is situated in a section of the former canteen of the Royal Netherlands Steamship Company. Architect Piet Verschuyl designed the building in the early 1960s. The building is constructed as if it's floating; it's referred to as a "lifted" building, as there is no ground floor. This created a view through the building from the northern to the southern side underneath it. When the Royal Netherlands Steamship Company withdrew from the island, a group of artists occupied the building after a period of vacancy. These artists, gathered under the Edelweis Foundation, purchased the building from the Municipal Land Development Corporation. During this period, metal ship stairs were installed, providing each apartment with its own exit/escape route. In 2014, the building was declared a municipal monument.















---

# WOONKAMER EN KEUKEN

---







# Wonen en koken

De entree van deze loft is te bereiken via een stalen trap vanaf het plein. Bij binnenkomst is er ruimte voor een garderobe en loopt men door naar de living of het atelier.

## **Wonen en koken**

De woonkamer is gelegen aan de waterzijde. De grote stalen raamkozijnen lijken wel een frame van een schilderij met prachtig zicht over het water. Elke dag zijn er wel mensen te zien die zwemmen in het open water. De living is gelegen op het zuiden, men geniet de hele dag van de zon. De grote ramen en de plafondhoogte van 5,36 meter zorgen voor een ruimtelijk gevoel. De originele tegelvloer geeft de ruimte extra karakter. Er is gekozen voor een open keuken, de keuken is basis doch functioneel.

## **English**

Living Entrance to this loft is accessed via a steel staircase from the square. Upon entry, there is space for a cloakroom, leading through to the living area or the studio.

## **Living and cooking**

The living room is situated on the waterfront side. The large steel window frames resemble a painting frame with a beautiful view over the water. Every day, there are people swimming in the open water. The living room faces south, allowing for sunlight throughout the day. The large windows and the ceiling height of 5.36 meters create a spacious feeling. The original tile floor adds extra character to the space. An open kitchen concept has been chosen, with the kitchen being basic yet functional.





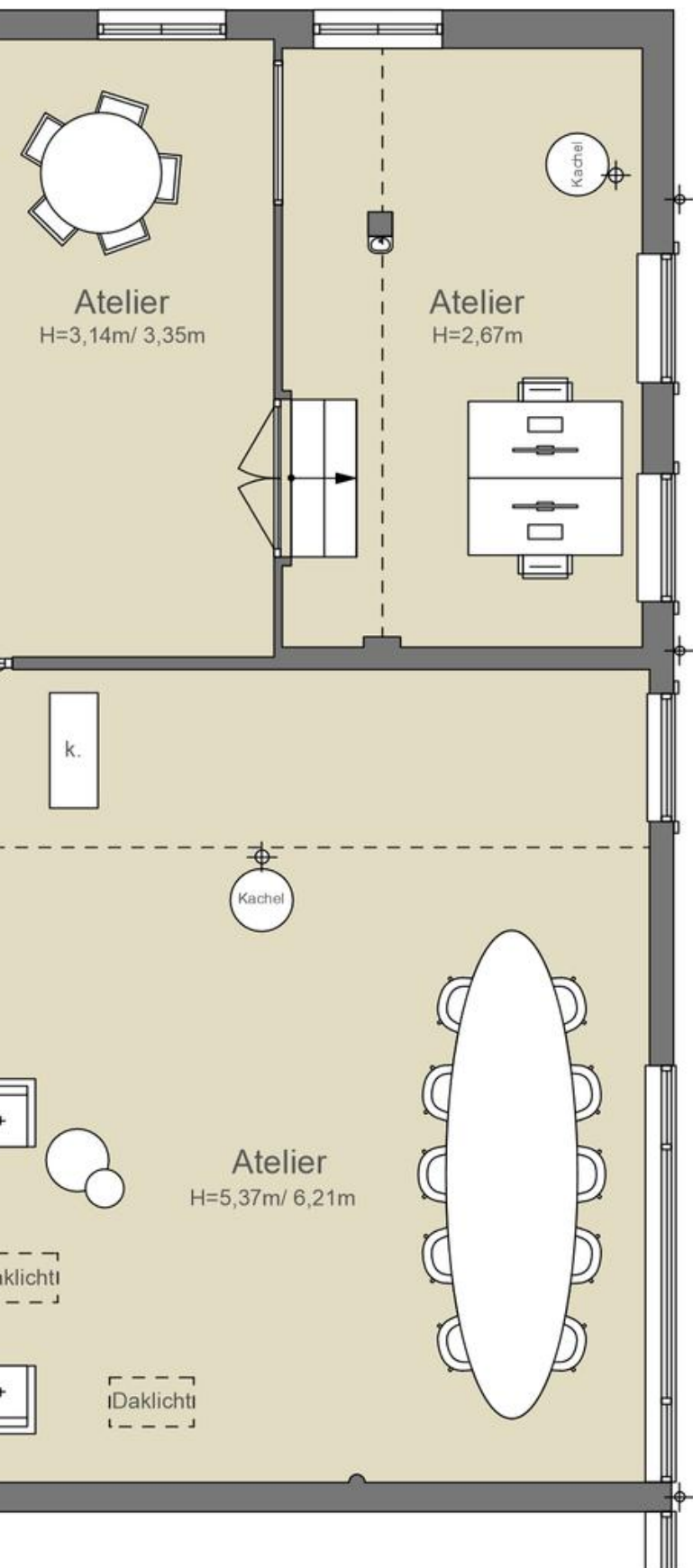
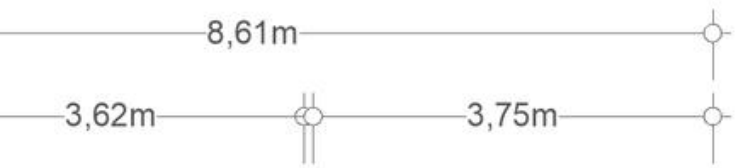












### NEN2580/ BBMI - NVM

Gebruiksoppervlakte wonen	189,83 m <sup>2</sup>
Overige inpandige ruimte	n.v.t.
Gebouwgebonden buitenruimte	n.v.t.
Externe bergruimte	n.v.t.

De op de tekening aangegeven maten zijn circa-maten, onder voorbehoud van drukfouten.















---

# SLAAPKAMERS EN BADKAMER

---







# Slapen en baden

In de hoge ruimte is er een slaapverdieping gecreëerd, hier zijn drie slaapkamers, waarvan twee met hoogslapers voor extra ruimtebesparing. De eenvoudige badkamer is voorzien van een ligbad, wastafel en toilet.

## **Sleeping and bathing**

In the lofty space, a sleeping level has been created, featuring three bedrooms, two of which have loft beds for additional space-saving. The simple bathroom is equipped with a bathtub, sink, and toilet.

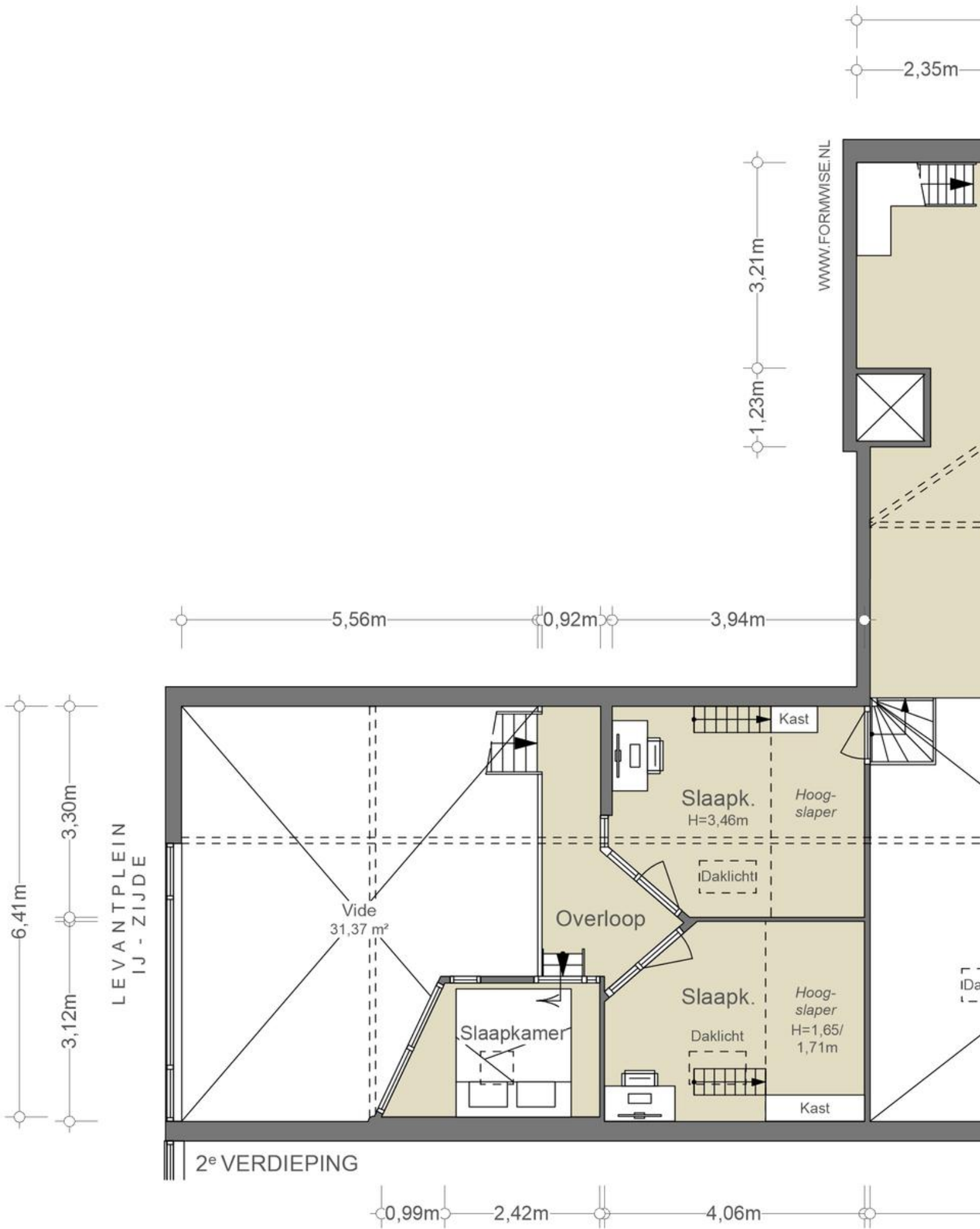




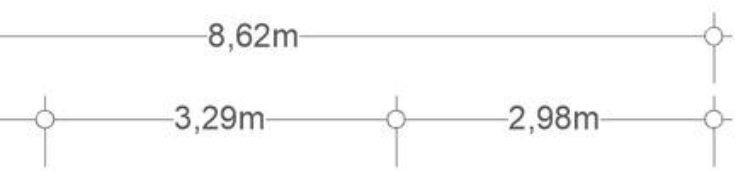




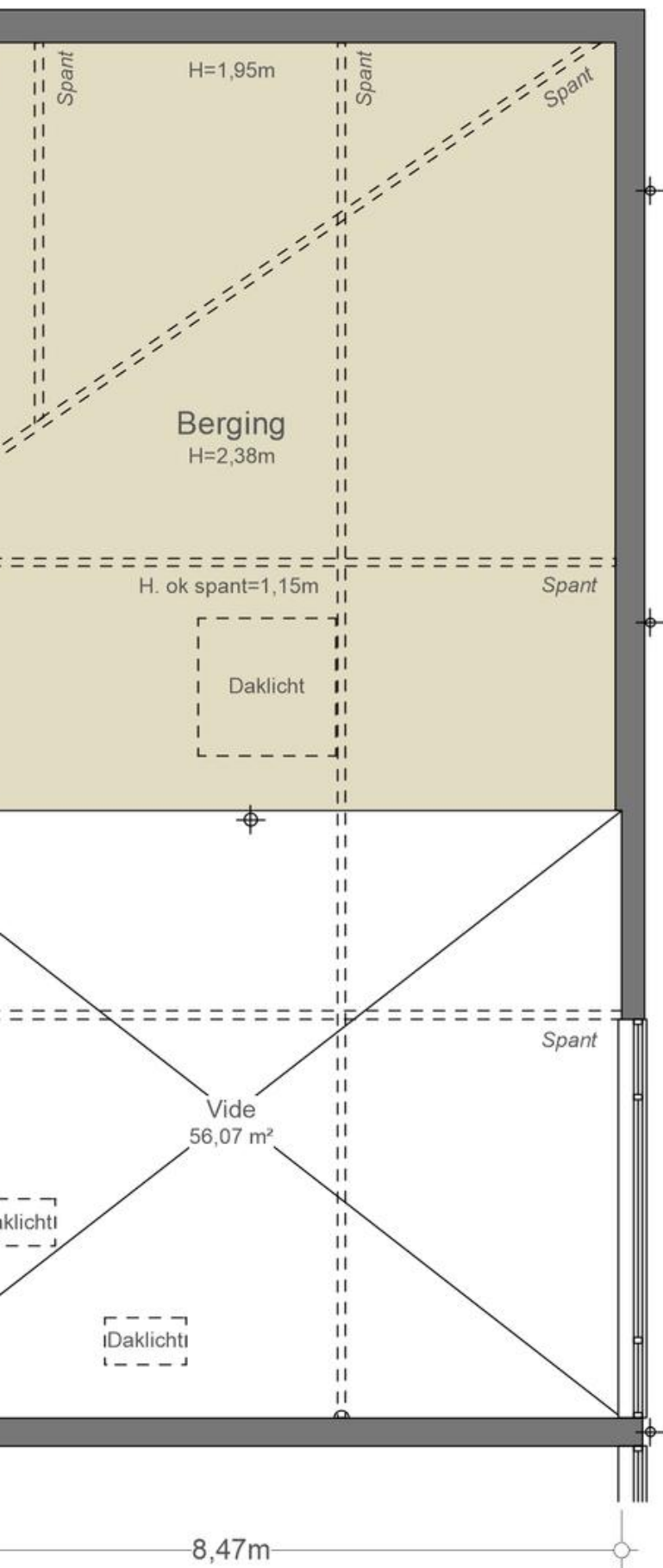








H. ok spanten=1,15m



### NEN2580/ BBMI - NVM

Gebruiksoppervlakte wonen	36,77 m <sup>2</sup>
Overige inpandige ruimte	70,83 m <sup>2</sup>
Gebouwgebonden buitenruimte	n.v.t.
Externe bergruimte	n.v.t.

De op de tekening aangegeven maten zijn circa-maten, onder voorbehoud van drukfouten.







---

# HET ATELIER

---







# Het atelier

Het atelier van circa 130 m<sup>2</sup> is een inspirerende ruimte met noorderlicht, een waanzinnige plafondhoogte tot 6,21 meter en veel bergruimte. Deze multifunctionele ruimte biedt de mogelijkheid om creatief aan de slag te gaan en te werken in een unieke omgeving.

## Extra

Er is een kans om de woning anders in te delen en meer oppervlakte te creëren. Er is een mogelijkheid om de ruimte te vergroten met nog eens met circa 120 m<sup>2</sup>, dit biedt deze woning veel extra mogelijkheden – zie alternatieve plattegrond. Hierdoor wordt de totale oppervlakte circa 347 m<sup>2</sup>.

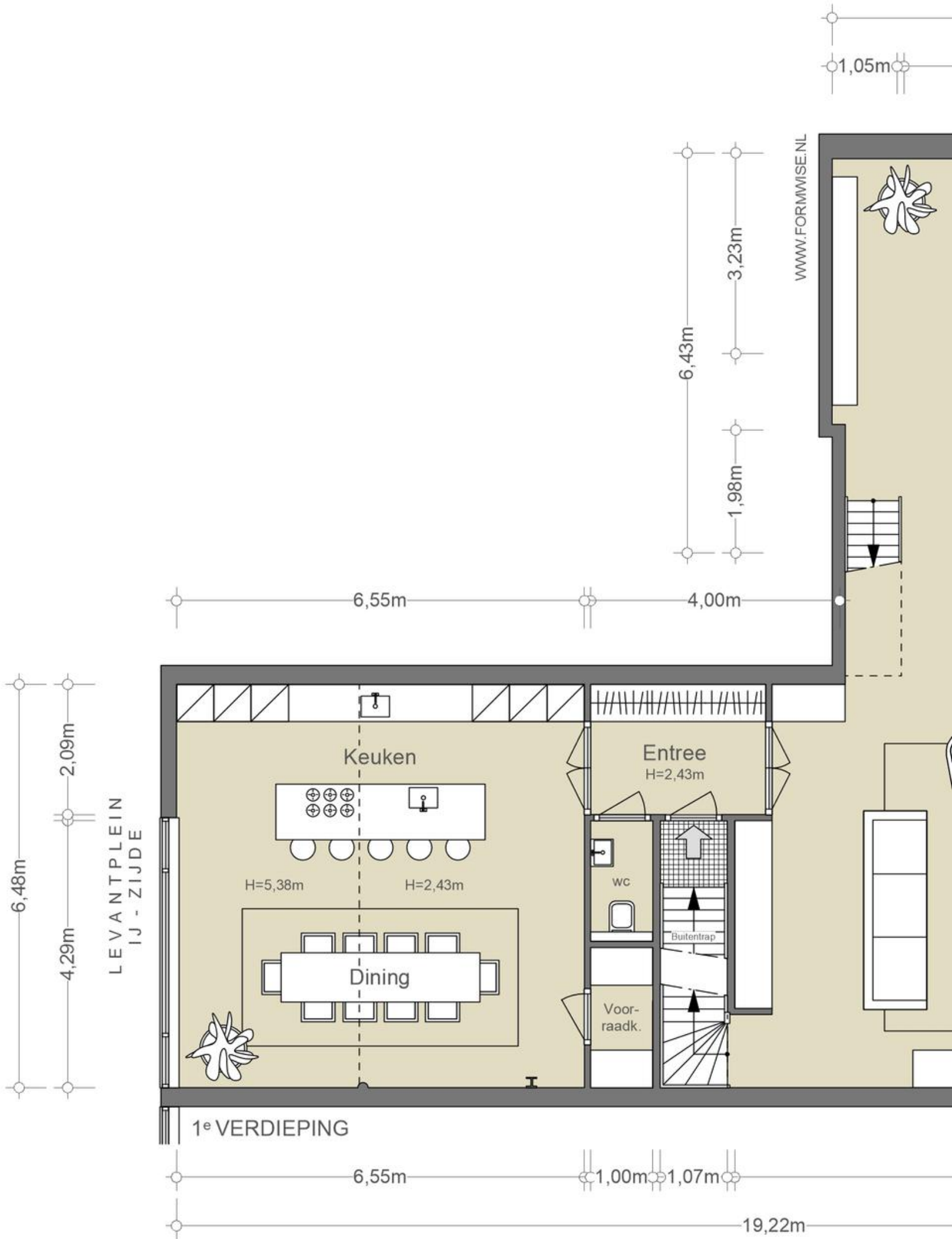
## Atelier

The atelier, spanning approximately 130 m<sup>2</sup>, is an inspiring space illuminated by northern light, boasting an incredible ceiling height of up to 6.21 meters, and ample storage space. This multifunctional area provides the opportunity to engage creatively and work in a unique environment.

## Extra

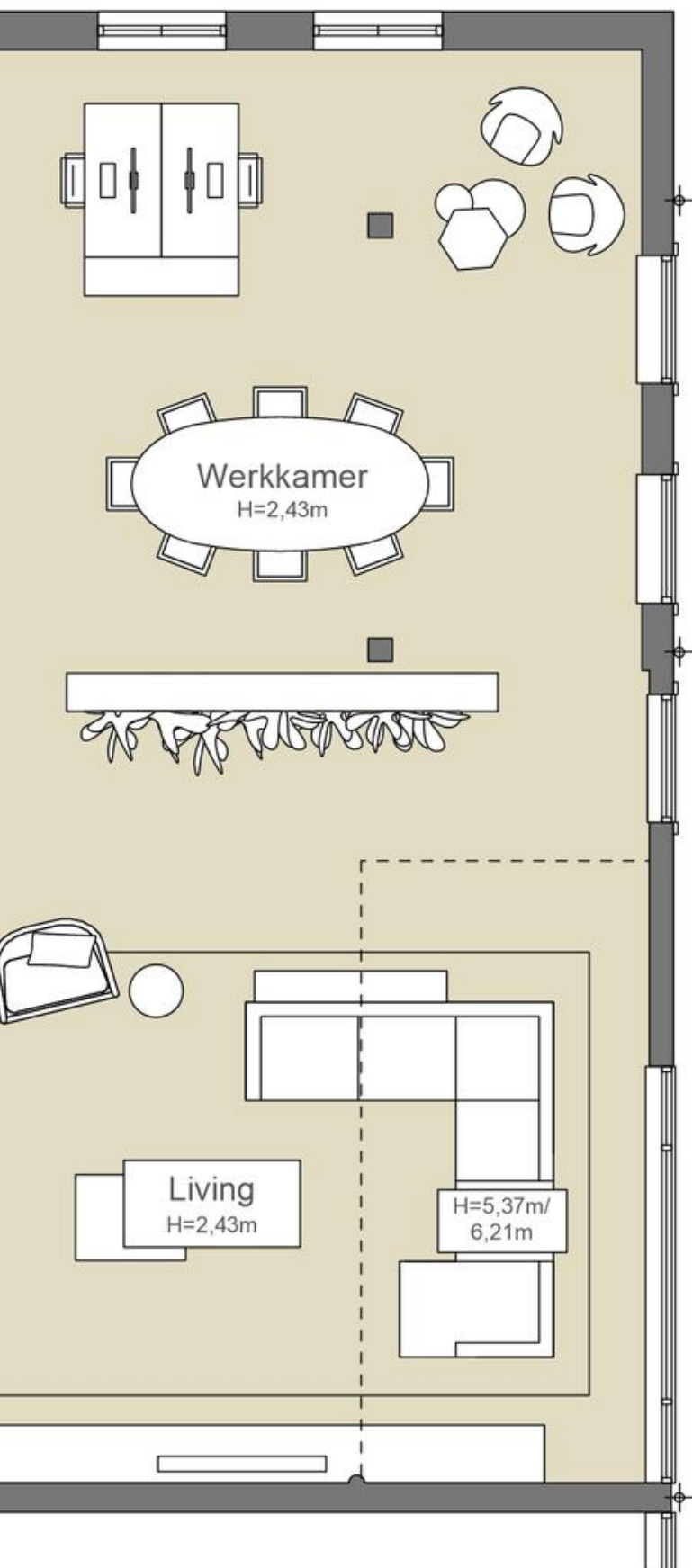
There is an opportunity to reconfigure the property and expand its surface area. There is potential to enlarge the space by approximately 120 m<sup>2</sup>, offering numerous additional possibilities for this property – see alternative floor plan. This would increase the total area to approximately 347 m<sup>2</sup>.





WWW.FORMWISE.NL



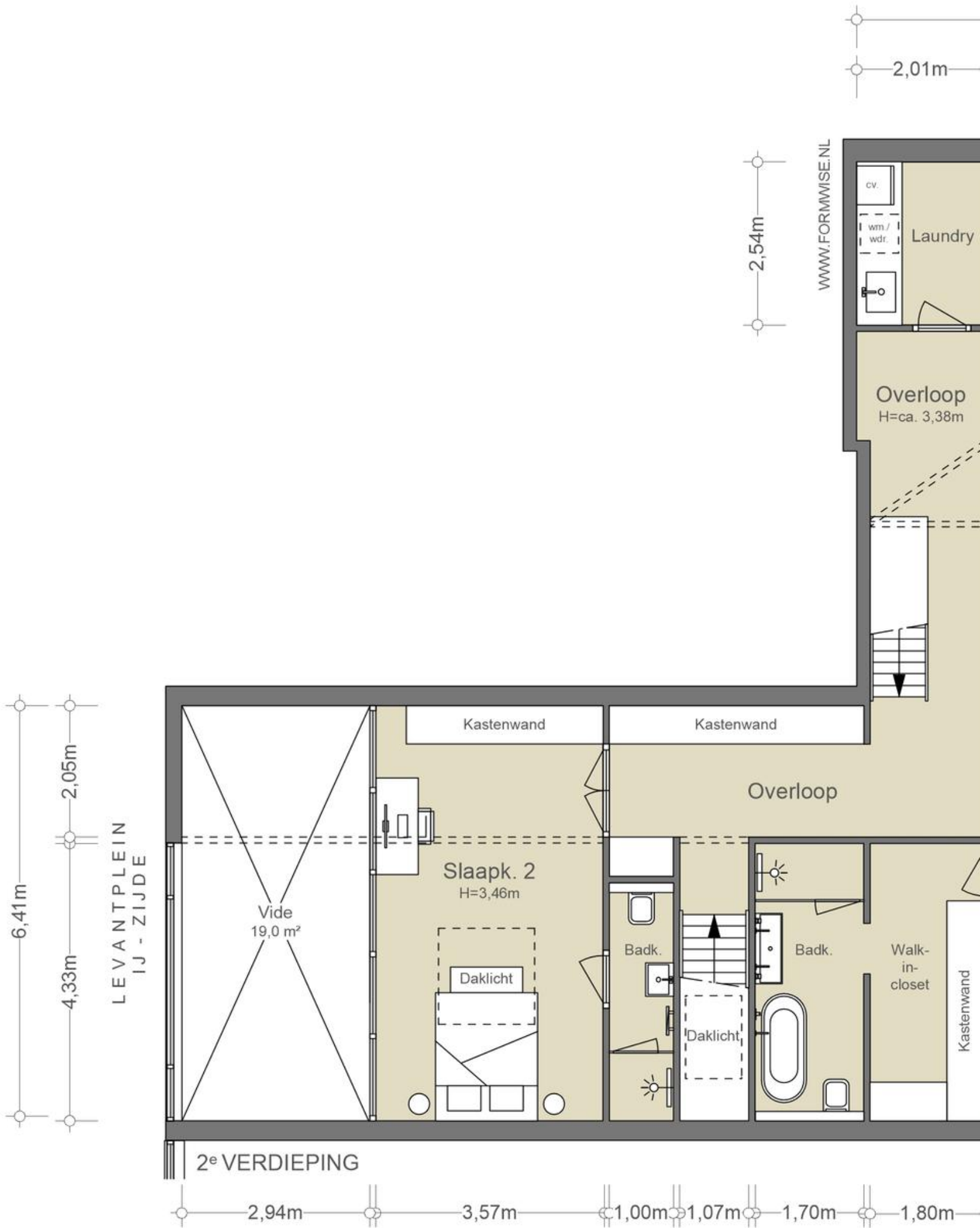


### NEN2580/ BBMI - NVM

Gebruiksoppervlakte wonen	190,90 m <sup>2</sup>
Overige inpandige ruimte	n.v.t.
Gebouwbonden buitenruimte	n.v.t.
Externe bergruimte	n.v.t.

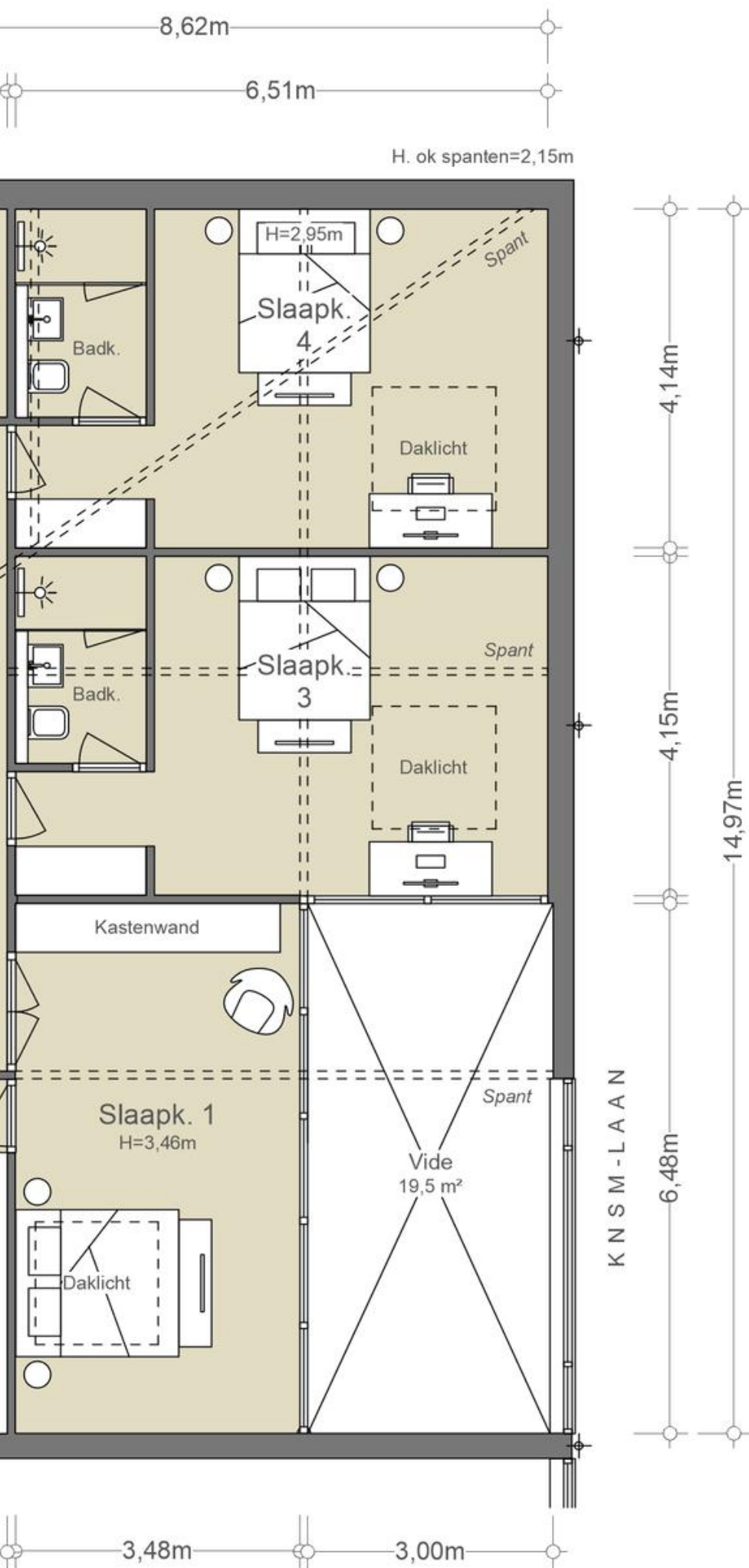
De op de tekening aangegeven maten zijn circa-maten, onder voorbehoud van drukfouten.





- ALTERNATIEVE INDELING





### NEN2580/ BBMI - NVM

Gebruiksoppervlakte wonen	156,90 m <sup>2</sup>
Overige inpandige ruimte	n.v.t.
Gebouwbonden buitenruimte	n.v.t.
Externe bergruimte	n.v.t.

De op de tekening aangegeven maten zijn circa-maten, onder voorbehoud van drukfouten.





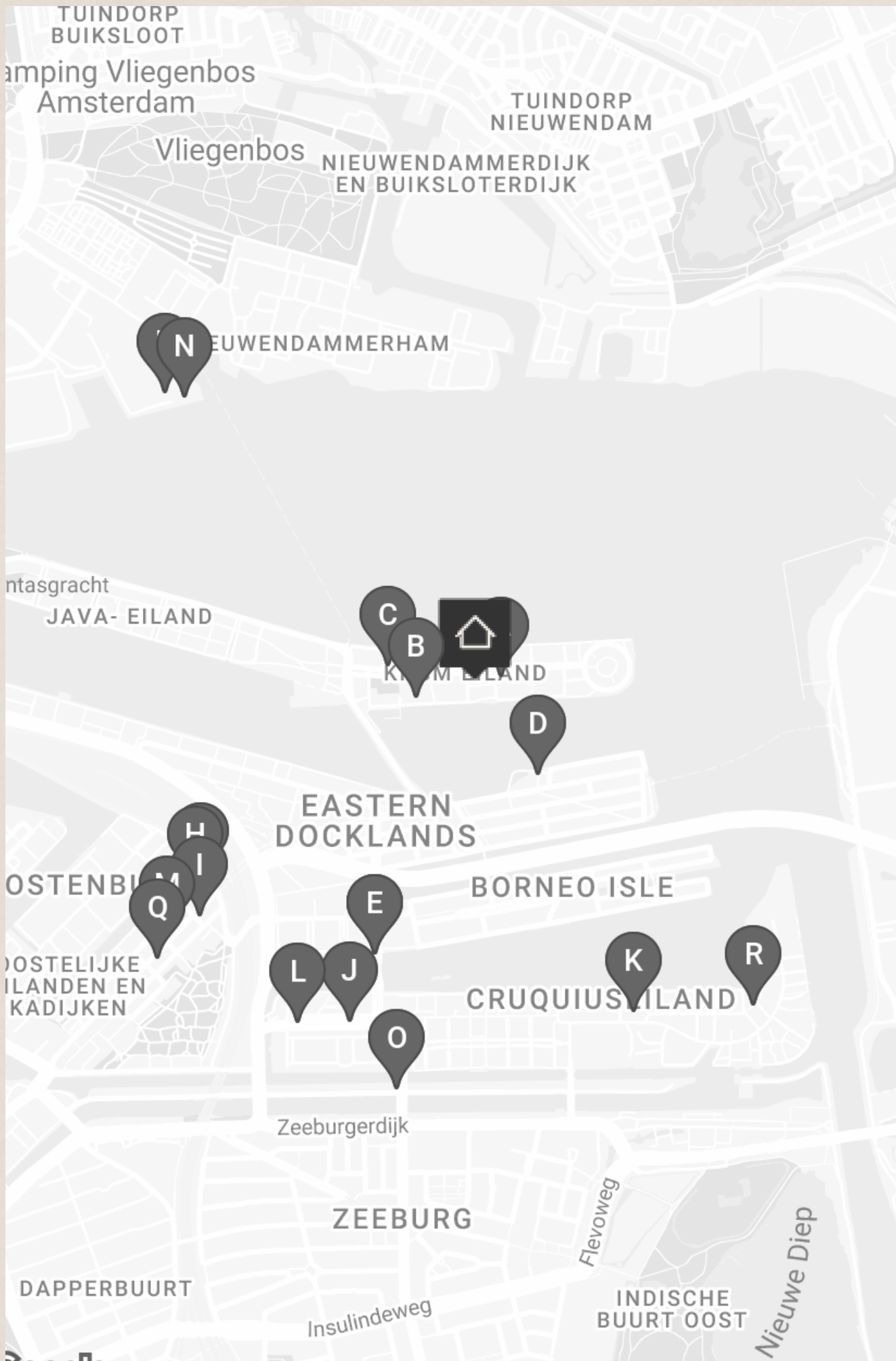


---

# BUURTGIDS

---







**A Paon Bali**  
Levantplein 84,  
1019 MB Amsterdam

Paon Bali Amsterdam ( voorheen Catering Enak Sekali ) is gespecialiseerd in de authentieke Balinese keuken. Bali heeft een eigen, uitgebreide keuken. In vergelijking met andere keukens uit Indonesië is het pittiger en minder zoet. Daarnaast wordt varkensvlees ook vaker gebruikt.

**B Bisou Gallery**  
Levantkade 85,  
1019 MJ Amsterdam

Bisou Gallery is ontstaan uit Rademaker zijn liefde voor kunst en interieur. Hij begon in 2016 met een 'Instagram only gallery', maar sinds 2020 is er een fysieke plek op het KNSM Eiland in Amsterdam Oost.

**C Rademakers Gallery**  
KNSM-Laan 29I,  
1019 LE Amsterdam

Rademakers Gallery is de galerie van Pien Rademakers en biedt tentoonstellingen aan waar kunst, mode en design elkaar ontmoeten. Pien Rademakers is kunsthistoricus en ontwerpt elke tentoonstelling voor de galerie.

**D Frankly Amsterdam**  
Ertskade 272,  
1019 BB Amsterdam

Het jonge Nederlandse bedrijf Frankly Amsterdam – met oprichter Femke Derks aan het roer – ontwerpt, produceert en verkoopt kleden, bedlinnen, plaids en sjaals. Producten in zachte naturel tinten die warme, comfort en rust toevoegen aan ieder interieur.

**E Thull's deli**  
C. van Eesterenlaan,  
Amsterdam

Thulls deli is een echte goede traiteur. Ze maken heerlijke dagvers-maaltijden met mediterrane invloeden om mee te nemen. Je kan er naast maaltijden ook heerlijke royaal belegde broodjes afhalen die vers gemaakt worden door de vriendelijke verkopers.

**F Biomarkt Zeeburg**  
C. van Eesterenlaan,  
Amsterdam

Al meer dan 10 jaar is er iedere woensdag biologische markt op de Van Eesterenlaan in Zeeburg. Groente, fruit, noten, kaas, olijven, raw food, brood, paddenstoelen, vegetarische roti, pizza, Libanese mezze, vis en gegrilde kippen.



**G** **Stadsbakkerij As**  
Conradstraat 471,  
1018 NE Amsterdam

Het zuurdesembrood van deze stadsbakkerij behoort tot de beste van de stad. Ooit een restaurant, maar herrezen als bakkerij in Amsterdam Oost met aan het stuur Godfather van het brood: Efraim Bolado van der Meij.

**H** **VRR**  
Conradstraat 471,  
1018 NE Amsterdam

In het Voormalig Rosa & Rita zit VRR (vandaar de naam), samen met Stadsbakkerij As. Het is opgericht door de eigenaren van Hotel de Goudfazant.

**I** **Mondo Mediterraneo**  
Czaar Peterstraat 174,  
1018 PX Amsterdam

Voor de lunch en avondeten. Deze traiteur en ristorante kookt de authentieke landelijke Midditerraanse keuken. Je kan hier informeel lekker een hapje eten naast de open keuken, waardoor je een kijkje krijgt in hoe deze heerlijke gerechten bereid worden.

**J** **Museum Perron Oost**  
Cruquiusweg 11,  
1019 AT Amsterdam

Met een oppervlakte van 6 m2 is Museum Perron Oost in het Oostelijk Havengebied misschien wel het kleinste museum ter wereld.

**K** **Millie Vanillie**  
Bottelarijstraat 1,  
1019 VC Amsterdam

Bij Millie Vanillie wordt van s'morgens vroeg tot 's avonds laat gebakken. Het assortiment bestaat onder andere uit verse zuurdesembroden en patisserie zoals kardemom buns en custard buns. Daarnaast wordt er bij Millie Vanillie ook heerlijke koffie geserveerd.

**L** **Foer**  
Cruquiusweg 9,  
1019 AT Amsterdam

Bij Foer bepalen de seizoenen het menu, waardoor het aanbod constant in beweging is. Het eten is bijzonder en experimenteel. De chef Steven Broere kookt een mix tussen modern Nederlands eten, met een Noorse toevoeging.



**M** **Fromagerie Abraham Kef**  
Czaar Peterstraat 137,  
1018 PH Amsterdam

Bij Fromagerie Abraham Kef haal je de lekkerste kazen. Al in 1953 opende Abraham Kef een winkel in het centrum van Amsterdam.

**N** **Hangar Amsterdam**  
Aambeeldstraat 36,  
1021 KB Amsterdam

Aan de noordzijde van het IJ ligt Hangar Amsterdam. Een rauwe havenkeet die is ingericht met meubels die direct van Franse rommelmarkten zouden kunnen komen. Je kan hier terecht voor een verjaardag, een diner met Italiaanse klassiekers of een drankje.

**O** **Restaurant Larette**  
Veelaan 15,  
1019 AP Amsterdam

Restaurant Larette is een nieuw restaurant en cocktailbar in Amsterdam-Oost. Tijdens de lunch serveren ze 'American style sandwiches'. Het is geïnspireerd op de New York Meatpacking District, een van de hipste wijken van NYC.

**P** **Hotel de Goudfazant**  
Aambeeldstraat 30,  
1021 KB Amsterdam

Menig Amsterdammer heeft dit als favoriet restaurant. Ze serveren hele goede gerechten geïnspireerd op de Franse keuken.

**Q** **Enoteca Sprezzatura**  
Czaar Peterstraat 118,  
1018 PT Amsterdam

Sprezzatura betekent in het Italiaans: virtuositeit, iets met speels gemak doen zodat de overtuigingskracht er vanaf spat. Enoteca Sprezzatura importeert bijzondere veelal biologische Italiaanse wijnen. De inkoop wordt gedaan bij kleinschalige wijnmakers vanuit heel Italië.

**R** **Jēki**  
Cruquiusweg 89F,  
1019 AG Amsterdam

Jēki De naam 'Jēki' (wat Stoom betekent in het Japans) verwijst naar het 'Gemaal de Cruquius', de grootste stoommachine ter wereld. De koffie wordt hier gemaakt met de bonen van Stooker, dat zit dus wel goed.















---

# BEREIKBAARHEID

---



# Bereikbaarheid

De woning is gelegen aan het autovrije Levantplein op het KNSM-eiland. Het is een kindvriendelijke omgeving met veel speelplaatsen, pleinen, zwemsteigers en watersportmogelijkheden. Winkelcentrum Brazilië biedt een uitgebreid aanbod van winkels en voorzieningen. Ook is er een bloeiende markt in de nabijgelegen Dapperstraat, waar men verse producten en lekkernijen kan vinden. Op loopafstand bevinden zich de hippe Czaar Peterstraat, Javastraat en de Veemkade. Nieuw Noord, met onder andere het restaurant Hangar, Hotel de Goudfazant en filmhuis FC Hyena, is gemakkelijk bereikbaar met de pont.

## **Bereikbaarheid**

Vanwege de gunstige ligging binnen de ring van Amsterdam, nabij de afslag S114, is de woning goed te bereiken met het eigen vervoer, zowel vanuit buiten de stad als vanuit het centrum van Amsterdam. Per openbaar vervoer is de woning eveneens goed bereikbaar. De halte van buslijnen 43, 65 en 246 ligt op loopafstand van de locatie. Hierdoor is een directe verbinding mogelijk met Station Muiderpoort, Station Zuid en Station Amsterdam Centraal. Tevens is op loopafstand de halte van tramlijn 7. Het Oostveer vaart drie keer per uur vanaf het Azartplein naar Amsterdam Noord.

## **Parkeergelegenheid**

Parkeren is mogelijk via een vergunningstelsel op de openbare weg (vergunningsgebied Oost-7a). Met een parkeervergunning voor Oost-7a mag u parkeren in Oost-7. Een parkeervergunning voor bewoners kost € 186,29 per 6 maanden. Momenteel is er voor dit vergunningsgebied geen wachttijd. Een tweede parkeervergunning is in dit gebied niet mogelijk. (Bron: Gemeente Amsterdam, mei 2024).



















# Wat de eigenaren gaan missen

Toen we in 1991 een plek in de voormalige kantine van de KNSM verwierven, konden we niet bevroeden dat we er meer dan dertig jaar zouden blijven.

We deelden het pand -in feite een op palen gebouwde, enorme glazen zaal- op in acht atelierwoningen met daaronder stalen trappen die we op de kop tikten bij een scheepswerf die werd gesloopt. Na de maanden durende casco verbouwing ging ieder voor zich aan de slag om van de kale ruimte een huis te maken.

Sinds 2001 is van de oorspronkelijke groep kunstenaars vrijwel iedereen verhuisd. Alleen wij bleven. We genoten immers nog steeds met volle teugen van zowel de fysieke ruimte binnen die ons in staat stelde onze ideeën vorm te geven, als van het weidse uitzicht over de altijd weer verrassende golven van het IJ. We zagen onze kinderen hier opgroeien en hunns weegs gaan, we organiseerden hier tentoonstellingen en concerten, schilderlessen en muziekrepetities. Hier begonnen en eindigden de reizen die ons en ons werk de halve wereld over brachten.

Toen in 1979 de schepen, de treinen, de havenkranen, de vrachtwagens, de passagiers en de havenwerkers met de KNSM verdwenen van dit eiland, is er een nieuwe tijd aangebroken. Een tijd die, hoewel bescheidener van dynamiek, ons zeer veel woon- en werkgenot bracht. 's Zomers een heerlijk zwemwater voor de deur, cafétjes en eetgelegenheden om de hoek, winkels op loopafstand en uitstekende tram-, bus- en veerverbindingen binnen handbereik. Nu het moment nadert om ook die periode af te sluiten, kijken we met veel voldoening en -ja, eerlijk is eerlijk- toch ook een snufje weemoed terug op onze jaren in die rare kantine.



Vraagprijs	€ 1.500.000,- Kosten koper
Aantal kamers	<ul style="list-style-type: none"><li>• 7</li></ul>
Aantal slaapkamers	<ul style="list-style-type: none"><li>• 3</li></ul>
Soort	<ul style="list-style-type: none"><li>• Appartement</li><li>• Bovenwoning</li></ul>
Onderhoud	<ul style="list-style-type: none"><li>• Intern: Redelijk tot goed</li><li>• Extern: Goed</li></ul>
Oppervlakten & Inhoud	<ul style="list-style-type: none"><li>• Woonoppervlakte: 226 m<sup>2</sup></li><li>• Overige inpandige ruimte: 71 m<sup>2</sup></li><li>• Inhoud: 874 m<sup>3</sup></li></ul>
Bouwjaar	<ul style="list-style-type: none"><li>• 1961</li><li>• Gerenoveerd in de jaren '90</li></ul>
Voorzieningen	<ul style="list-style-type: none"><li>• Natuurlijke ventilatie</li><li>• Rookkanaal</li><li>• Tv kabel</li><li>• Zonnepanelen</li></ul>
Parkeerfaciliteiten	<ul style="list-style-type: none"><li>• Betaald parkeren</li><li>• Parkeervergunningen</li></ul>



**Grondsituatie**

- Eigendom belast met erfpacht, huidig tijdvak afgekocht tot 30 april 2041.

**Liggingen**

- Aan vaarwater
- Aan water
- Aan open plein

**Kadastraal**

- Gemeente: Amsterdam
- Sectie: A
- Nummer: 7948
- Indexnummer: 2

**Isolatie**

- Dakisolatie
- Driedubbel glas

**Warmwater**

- Elektrische boiler eigendom
- Geiser eigendom

**Verwarmingssoorten**

- Gaskachels

**Overige kenmerken**

OZB ('24) € 441,21 per jaar

Rioolrecht ('24) € 166,85 per jaar

Servicekosten VvE € 590,37 per maand

**Bijzonderheden**

- Mogelijkheid tot vergroten woonoppervlakte naar circa 347 m<sup>2</sup>
- Gemeentelijk monument
- Bestemming conform splitsingsakte atelier annex woonruimte
- Bestemming in BAG – wonen
- Bestemming conform bestemmingsplan – gemengd 2



**Broersma.**  
**Elegant in werken**  
**en wonen.**

Koningslaan 14  
1075 AC Amsterdam

**Broersma Wonen**  
+31 (0)20 305 97 77  
wonen@broersma.nl

**BROERSMA.NL**