



STAALZICHT

STAALKADE 5 II
AMSTERDAM

Designvisie
RIJKSMONUMENT 5665

5

Wonen en koken

9

Slapen en baden

21

Buurtgids
CENTRUM

33

Bereikbaarheid

41



Staalzicht

JELLE MUNDT / BROERSMA WERKEN & WONEN

Het huis aan de Staalkade is een uniek appartement waarbij de enorme lichtinval en de locatie direct omarmen. Het historische karakter van de locatie laat soms de geschiedenis van de opbouw van de stad Amsterdam herleven. Prachtige vergezichten over de Amstel geven een gevoel van dynamisch Amsterdam. Het licht is één van de mooiste aspecten van dit verzorgde stadsappartement, het komt vanuit diverse hoeken naar binnen. Het lichthof en de ligging van het gebouw t.a.v. de buurpanden versterken dit en versterkt het ruimtelijke gevoel.

Steelview

The house on Staalkade is a unique apartment that embraces both the immense natural light and its location. The historical character of the area sometimes revives the history of the development of the city of Amsterdam. Stunning views over the Amstel River evoke a sense of dynamic Amsterdam. The light is one of the most beautiful aspects of this well-maintained city apartment; it enters from various angles. The light court and the building's positioning relative to the neighboring properties enhance this and amplify the sense of space.



Jelle Mundt

Mobiel: +31 6 22 99 42 22

jelle@broersma.nl



Designvisie

Het gebouw waar het appartement deel van uit maakt is een Rijksmonument. Dit gedeelte van de stad (vroeger Binnen Amstel genoemd) is een van de eerste uitbreidingen van de stad Amsterdam waarbij de Amstel als belangrijkste aan-en afvoer gold voor de opbloeiende industrie en nijverheid. Nog steeds zijn oude poorten, sluisen en bruggen te herkennen in het gebied.

Het pand is tussen 2001 en 2005 onder begeleiding van monumentenzorg en een architectenbureau verbouwd en gesplitst. Uitgangspunten van deze renovatie waren de lange zichtlijnen te behouden en de verbinding met de Amstel. Het gebouw wordt door de vereniging van eigenaren met zorg onderhouden, dat zie je terug in o.a. het schilderwerk en het stijlvolle trappenhuis.

Designvision

The building in which the apartment is a part of is a national monument. This part of the city (formerly known as Binnen Amstel) is one of the earliest expansions of the city of Amsterdam, where the Amstel River served as the main artery for the burgeoning industry and commerce. Old gates, locks, and bridges can still be recognized in the area.

The property was renovated and divided between 2001 and 2005 under the supervision of monument conservation and an architectural firm. The guiding principles of this renovation were to preserve the long sightlines and the connection with the Amstel. The building is meticulously maintained by the homeowners' association, which is evident in, among other things, the painting and the stylish staircase.







WONEN EN KOKEN



Wonen en koken

De gemeenschappelijke entree geeft toegang tot de woning op de tweede verdieping. Er is een ruime hal met een riante berging en garderobe.

Aan de voorzijde is de woonkamer met een brede vensterbank en twee ramen die weids uitkijken over de Amstel. De zonnige woonkamer is een heerlijke plek om te ontspannen met een boek of naar buiten te kijken en de stad voorbij te laten glijden. Aan de achterzijde is de ruime woonkeuken met een gezellig kookeiland. De keuken is voorzien van diverse inbouwapparatuur en veel licht wat mooi binnenkomt vanuit het lichthof. De eettafel staat hier ook opgesteld en hier is meer dan genoeg ruimte voor een riante eettafel.

Living and cooking

The communal entrance provides access to the apartment on the second floor. There is a spacious hallway with ample storage and a wardrobe.

At the front is the living room with a wide windowsill and two windows offering expansive views over the Amstel. The sunny living room is a delightful spot to relax with a book or gaze outside, watching the city go by.

At the back is the spacious kitchen-living area with a cozy kitchen island. The kitchen is equipped with various built-in appliances and receives plenty of light from the light court. The dining table is also located here, providing more than enough space for a generous dining setup.



















SLAPEN EN BADEN



Slapen en baden

De verbinding naar de slaapkamers aan de achterzijde is geoptimaliseerd door onder ander een grote werkkast en ingebouwde studeer-/werkruimte en toilet.

De hoofdslaapkamer is aan de achterzijde en voorzien van een inbouwkast. De kinderslaapkamer heeft tevens een ingebouwde kast en twee ramen.

De badkamer heeft een douche, ligbad en een dubbele wastafel. De kleurstelling geeft een rustige uitstraling aan het geheel. Door de gehele woning ligt een fraaie eiken vloer, die voor een warme doch rustige uitstraling zorgt.

Het geheel verkeerd in een zeer goede staat van onderhoud en heeft buitengewoon veel privacy.

Sleeping and bathing

The connection to the bedrooms at the back has been optimized by, among other things, a large utility closet and built-in study/work area, as well as a toilet.

The master bedroom is at the rear and features a built-in wardrobe. The children's bedroom also has a built-in closet and two windows.

The bathroom includes a shower, bathtub, and double sink. The color scheme creates a calm atmosphere throughout. A beautiful oak floor runs throughout the entire home, providing a warm yet tranquil ambiance.

The property is in excellent condition and offers exceptional privacy.











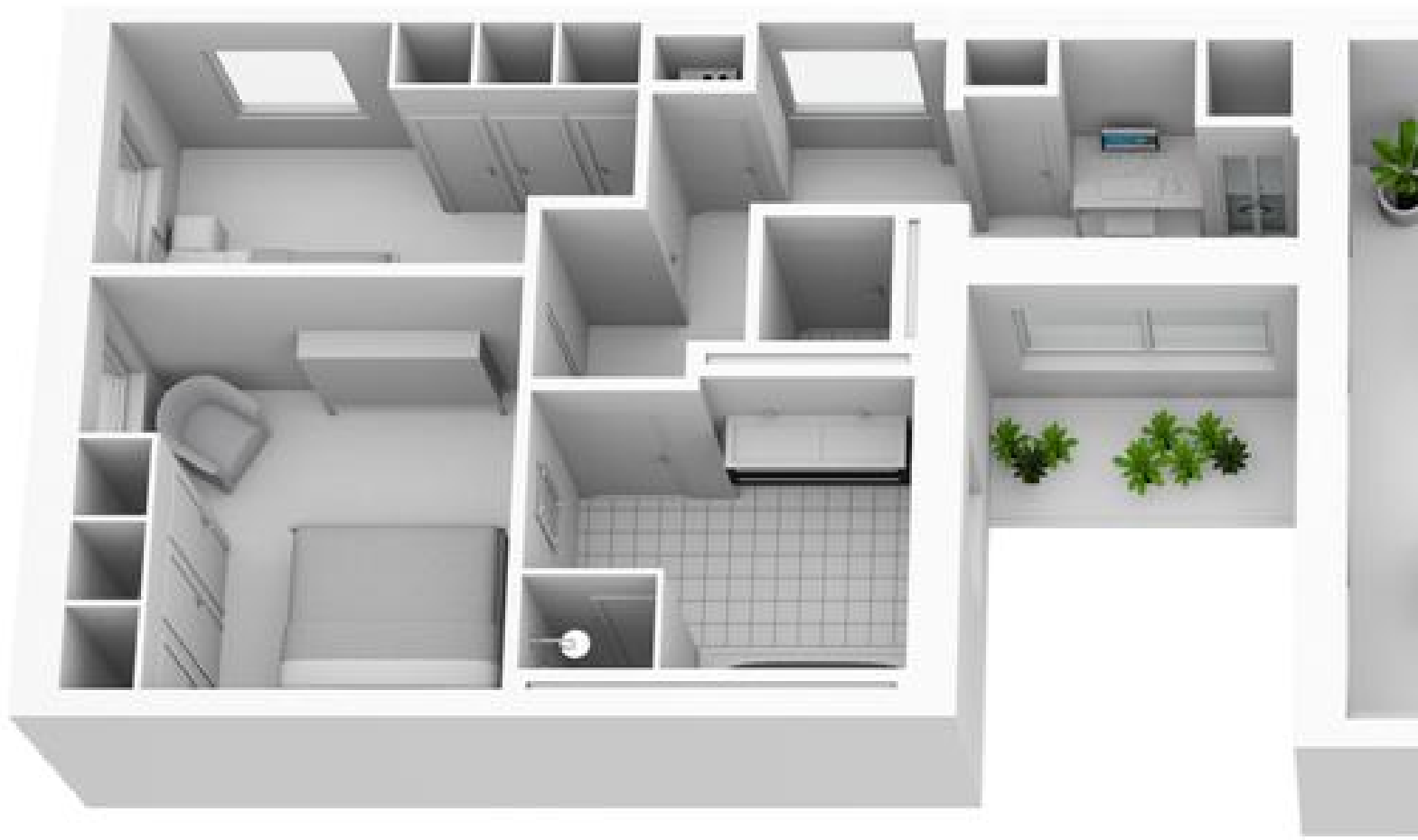
De tweede verdieping



NEN2580/ BBMI - NVM

Gebruiksoppervlakte wonen 97,93 m²
Overige inpandige ruimte n.v.t.
Gebouwgebonden buitenruimte n.v.t.
Externe bergruimte n.v.t.

De op de tekening aangegeven maten zijn circa-maten, onder voorbehoud van drukfouten.

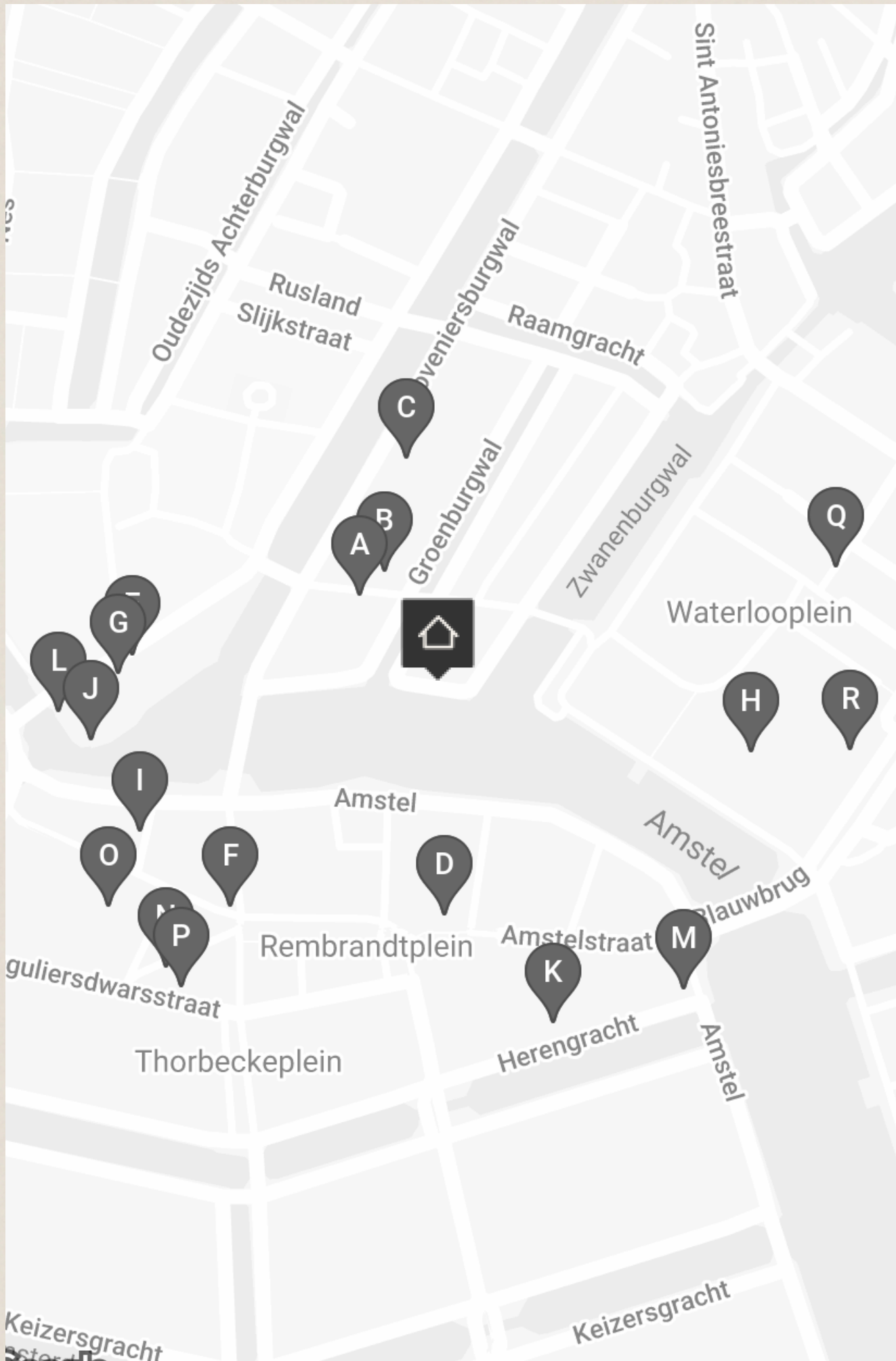




STAALKADE
CENTRUM



BUURTGIDS



A **Sterk Staal**
Staalstraat 12,
1011 JL Amsterdam

Sterk Staal is al meer dan twintig jaar een begrip in de binnenstad van Amsterdam. Deze unieke eetwinkel heeft een grote variatie aan eten met een nadruk op vers.

B **Droog**
Staalstraat 7B,
1011 JJ Amsterdam

Droog is een designlabel gevestigd in Amsterdam en staat bekend om hun conceptuele en contextuele benadering van design. De naam Droog staat voor de droge humor van de designs in hun collectie. Een verwijzing naar de Nederlandse nuchterheid.

C **Upstream Gallery**
Kloveniersburgwal 95,
1011 KB Amsterdam

In het 17e -eeuwse monumentale pand het 'Poppenhuis' aan de Kloveniersburgwal zit kunstgalerie Upstream Gallery. Deze hedendaagse kunstgalerie heeft binnen korte tijd een internationale reputatie opgebouwd onder verzamelaars, kunstinstuties, kunstcritici en natuurlijk kunstliefhebbers.

D **Screaming Beans**
Amstelstraat 5,
1017 DA Amsterdam

Screaming Beans is een Amsterdams merk dat lokaal en internationaal bekend staat om zijn hoogwaardige koffie.

E **Trattoria Graziella**
Nieuwe Doelenstraat 12-14,
1012 CP Amsterdam

Trattoria Graziella viert de pure Italiaanse keuken in al zijn glorie, met huisgemaakte pasta's, antipasti's en uitgebreide hoofdgerechten. Denk aan pappardella met lamsstoof en artisjok of Corvina bereid met tomaat en inktvis.

F **Café Los**
Rembrandtplein 1,
1017 CT Amsterdam

Tot in de jaren '80 was Café Los een politiebureau. Waar vroeger het cellencomplex stond, bevinden nu de toiletten van het café. Degene die het pand ombouwde besteedde daaraan al zijn geld en was na de verbouwing dus 'los'.

G **Mendo**
Nieuwe Doelenstraat 10,
1012 CP Amsterdam

Mendo is een thuis voor esthetisch mooie boeken met een flagship store in De L'Europe Hotel. Zowel online als offline is Mendo toegewijd aan het verbinden van generaties en culturen met een liefde voor mooie boeken.

H **Nationale Opera en Ballet**
Amstel 3,
1011 PN Amsterdam

In het theater van het Nationale Opera en Ballet vinden elke week meerdere theater- en dansvoorstellingen plaats van het hoogste niveau. Het theater is gevestigd tussen de Amstel en het Waterlooplein in een voormalige Joodse Woonwijk.

I **Pho King**
Regulierssteeg 4,
1017 CP Amsterdam

In een steegje bij het Rembrandtplein bevindt zich een kleine Vietnamese zaak. De originele smaak van Pho varieert door het hele land, waarbij het in het midden van Vietnam vaak wat pittiger is en in het noorden zouter.

J **Marie Amsterdam**
Nieuwe Doelenstraat 2-14,
1012 AC Amsterdam

Brasserie Marie is verbonden aan het luxe Hotel De L'Europe en heeft een mooie ligging aan het water. Het restaurant brengt de smaken van de Côte d'Azur naar het centrum van Amsterdam.

K **Huis Willet-Holthuysen**
Herengracht 605,
1017 CE Amsterdam

Huis Willet-Holthuysen Het indrukwekkende Willet-Holthuysenhuis bevindt zich in het hart van Amsterdam. Dit dubbele herenhuis aan de Herengracht herbergt talloze stijkkamers.

L **Restaurant Flore**
Nieuwe Doelenstraat 2-14,
1012 CP Amsterdam

'Chef Bas Van Kranen heeft zuivelproducten uit zijn repertoire gebannen en een primaire plaats gegeven in al zijn gerechten. In deze voornamelijk plantaardige aanpak is er nog wel plaats voor wild, gevogelte en vis.

M **Restaurant 212**
Amstel 212,
1017 AH Amsterdam

Na een brand in Maart 2022 hebben Richard van Oostenbrugge en Thomas Groot hun restaurant in November 22 heropend. Prachtig gelegen aan de Amstel biedt het restaurant plaats aan 16 personen.

N **Eetsalon Van Dobben**
Korte Reguliersdwarsstraat 5-7-9,
1017 BH Amsterdam

Eetsalon Van Dobben is een begrip in de wereld van kroketten. Midden in het centrum van de stad kan je altijd terecht voor een broodje kroket en een glaasje melk.

O **Theater Tuschinski**
Reguliersbreestraat 26-34,
1017 CN Amsterdam

Het Koninklijk Theater Tuschinski is gebouwd in verschillende bouwstijlen, waaronder de Amsterdamse School stijl, Jugendstil en art deco. Het is een ontwerp van Hijman Louis de Jong en werd geopend in 1921.

P **Tomo sushi**
Reguliersdwarsstraat 131,
1017 BL Amsterdam

Tomo sushi ligt middenin het centrum van Amsterdam. Het is een modern ingericht Japans sushi en grill restaurant. Tomo Sushi biedt traditionele (a la carte) gerechten die met de fijnste en verste ingrediënten worden bereid.

Q **Waterloopleinmarkt**
Waterlooplein 2,
1011 NZ Amsterdam

Achter de Stopera vind je volgens velen de beste vlooiemarkt van Amsterdam. Onder andere hebben ze hier prachtige platen, foto's maar ook stapels prachtige vintage kleren. Menig hippe Amsterdammer scoort hier zijn Levi's 501.

R **De Hapjeshoek**
Waterlooplein 6,
1011 MS Amsterdam

De Hapjeshoek is een bruisend Surinaams eethuis. Het is gevestigd in het historische metrostation Waterlooplein en verwelkomt gasten al sinds 1995.







BEREIKBAARHEID

Bereikbaarheid

De Staalkade ligt op een centrale locatie in de stad. Dichtbij de historische kern zoals de Nieuwmarkt en Kloveniersburgwal. Tegelijkertijd perfect gelegen ten opzicht van de Noord-Zuid lijn met de halte op het Rokin. Een authentieke woonomgeving met een dorps karakter. Op loopafstand van goede restaurants, leuke horeca en uitgebreide culturele voorzieningen, denk bijvoorbeeld aan bioscoop Tuschinski, Theater Carre, de Hermitage, de Kleine Komedie en Artis in de Plantage. Kortom een locatie om je nooit te vervelen, maar ook om te genieten van het dorpse karakter in de stad.

Bereikbaarheid

Door de centrale ligging in het centrum van de stad, is het appartement bij uitstek goed bereikbaar met de fiets. Ook met het openbaar vervoer is er verbinding met alle hoeken van de stad, via het nabij gelegen metro station Waterlooplein. Bij dit station stoppen onder andere metro's 51, 53 en 54, naar het Centraal Station, Isolatorweg (Via Amsterdam Zuid en RAI), Gaasperplas en Gein. Daarnaast stopt ook tram I4 bij deze halte, welke vanaf het Centraal Station door rijdt naar halte Flevopark, in Oost. Met de auto is het appartement bereikbaar via de IJ-tunnel vanuit Noord of via de Wibautstraat en afslag S112 naar de Ring A10.

De parkeergelegenheid

Parkeren is mogelijk via een vergunningstelsel op de openbare weg (vergunninggebied Centrum I).

Met een parkeervergunning voor Centrum I mag u parkeren in Centrum-I en Centrum 3. Een parkeervergunning voor bewoners kost 315,60 per 6 maanden.

Momenteel is er voor dit vergunninggebied een wachttijd van 15 maanden. Een tweede parkeervergunning is in dit gebied niet mogelijk. (Bron: Gemeente Amsterdam, mei 2024).

Neighborhood Guide

Staalkade is centrally located in the city, close to the historic core such as Nieuwmarkt and Kloveniersburgwal. Simultaneously, it is perfectly situated in relation to the North-South metro line, with the stop at Rokin. An authentic residential area with a village-like character. Within walking distance of excellent restaurants, charming cafes, and extensive cultural amenities, including Tuschinski cinema, Theater Carre, the Hermitage, the Kleine Komedie, and Artis in the Plantage. In short, a location where you'll never be bored, but also where you can enjoy the village-like atmosphere in the city.

Accessibility

Due to its central location in the city center, the apartment is easily accessible by bike. Public transportation also provides connections to all corners of the city, via the nearby Waterlooplein metro station. This station serves metro lines 51, 53, and 54, heading to Centraal Station, Isolatorweg (via Amsterdam Zuid and RAI), Gaasperplas, and Gein. Additionally, tram I4 stops at this station, running from Centraal Station to Flevopark in the East. By car, the apartment can be reached via the IJ-tunnel from the North or via Wibautstraat and exit S112 to Ring A10.

Parking

Parking is possible through a permit system on the public roads (permit area Centrum I).

With a parking permit for Centrum I, you can park in Centrum-I and Centrum 3. A resident parking permit costs €315.60 every 6 months.

Currently, there is an 15-month waiting period for permits in this area. A second parking permit is not possible in this area. (Source: Municipality of Amsterdam, May 2024).



NATIONALE OPERA & BALLET

THE SLEEPING BEAUTY

THE SLEEPING BEAUTY

Wat de eigenaren gaan missen

Locatie, locatie, locatie. Toen we het huis voor de eerste keer zagen waren we direct verliefd geworden op de ligging en de hoeveelheid natuurlijk licht in het huis. Met een werkelijk ongelooflijk uitzicht op misschien wel het mooiste stukje van de Amstel, gaat er geen dag voorbij zonder te genieten van dit unieke huis. Als het weer het toelaat doen we van 's ochtends vroeg tot zonsondergang de ramen open en zitten lekker op de brede vensterbanken in de zon.

De buurt is fantastisch. Het voelt als een klein dorpje in de luwte van de bruisende binnenstad. Alle gemakken van de stad, openbaar vervoer, winkels, musea, speeltuintjes, (super)markten e.d. om de hoek. Er is vrijwel geen autoverkeer in de buurt en je vindt er een weelde van uitstekende restaurantjes, boetiekjes, en andere specialzaken.

Met een prachtige Amsterdamse uitstraling heeft het zeer goed onderhouden pand automatisch een geweldige sfeer. Binnen hebben we gekozen voor een minimalistische inrichting van een uit zichzelf zeer gezellig appartement.

Met pijn in ons hart gaan we na tien jaar afscheid nemen van dit zonnige plekje op de Staalkade waar onze drie kinderen zijn geboren en hun eerste jaren zijn opgegroeid. We hopen dat de volgende eigenaars er evenveel van zullen genieten als wij.

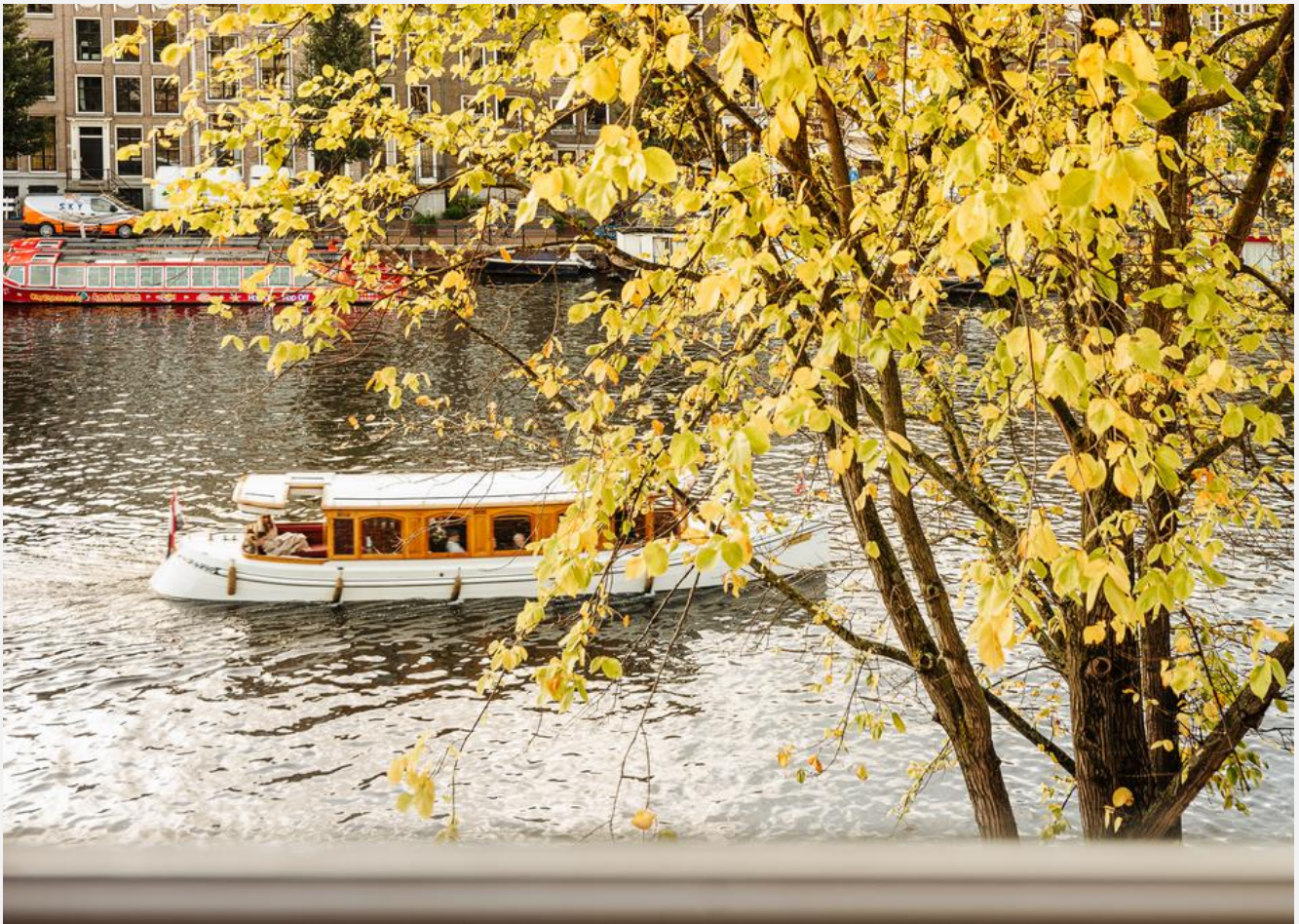
What the owners will miss

Location, location, location. When we first saw the house, we immediately fell in love with its setting and the abundance of natural light. With an absolutely incredible view of perhaps the most beautiful stretch of the Amstel, not a day goes by without us enjoying this unique home. When the weather permits, we open the windows from early morning until sunset and sit comfortably on the wide windowsills in the sun.

The neighborhood is fantastic. It feels like a small village tucked away in the tranquility of the bustling city center. All the conveniences of the city, public transportation, shops, museums, playgrounds, (super)markets, etc., are just around the corner. There is hardly any car traffic in the area, and you'll find an abundance of excellent restaurants, boutiques, and other specialty shops.

With its beautiful Amsterdam allure, the well-maintained property automatically exudes a wonderful atmosphere. Inside, we've opted for a minimalist decor, creating a naturally cozy apartment.

After ten years and with a heavy heart, we are saying goodbye to this sunny spot on the Staalkade where our three children were born and spent their early years.



Vraagprijs	€ 880.000,- Kosten koper
Aantal kamers	5
Aantal slaapkamers	2
Soort	<ul style="list-style-type: none">• Appartement• Bovenwoning
Onderhoud	<ul style="list-style-type: none">• Intern: Goed• Extern: Goed
Oppervlakten & Inhoud	<ul style="list-style-type: none">• Woonoppervlakte: 98 m²• Inhoud: 275 m³
Bouwjaar	1716
Voorzieningen	<ul style="list-style-type: none">• Mechanische ventilatie• Natuurlijke ventilatie
Parkeerfaciliteiten	<ul style="list-style-type: none">• Betaald parkeren• Parkeervergunningen

Grondsituatie

- Volle eigendom

Liggingen

- Aan water
- In centrum
- Vrij uitzicht

Kadastraal

- Gemeente: Amsterdam
- Sectie: G
- Nummer: 8785
- Indexnummer: 3

Isolatie

- Gedeeltelijk dubbel glas

Warmwater

- Cv ketel

Verwarmingssoorten

- Cv ketel

Overige kenmerken

- OZB ('24) € 359,45 per jaar
- Rioolrecht ('24) € 166,85 per jaar
- VvE servicekosten ('24) € 140,- per maand

Bijzonderheden

- Rijksmonument
- Gezonde en goede vereniging van eigenaren
- Schilderwerk voorgevel 2022, achtergevel 2021
- Trappenhuis 2022
- Rijksbeschermd stadsgezicht

Broersma.
Elegant in werken
en wonen.

Koningslaan 14
1075 AC Amsterdam

Broersma Wonen
+31 (0)20 305 97 77
wonen@broersma.nl

BROERSMA.NL