



# DE TWEE PAUWEN

---

SPINOZASTRAAT 3  
AMSTERDAM

Het gebouw  
ARCHITECT YME  
BIJVOETS GZN

5

De woonverdiepingen  
WONEN EN KOKEN

9

De Slaapverdiepingen  
SLAPEN EN BADEN

19

Plattegronden

29

Buurtgids  
WEESPERPLEIN

43

Kenmerken

50



# De Twee Pauwen

JUDITH DE JONG / BROERSMA WERKEN & WONEN

Wonen op een unieke locatie in een oase van rust, groen en met een schitterende ligging aan het water. Bijzonder sfeervol familiehuis van circa 315 m<sup>2</sup>, verspreid over vijf woonlagen en tuin.

Dit negentiende-eeuwse beschermd stadsgezicht kenmerkt zich door haar lichte en ruime opzet met klassieke details en verfijnde afwerking.

Binnenkomst in de statige hal met marmeren plavuizen en wandafwerking en glas en lood raamwerk.

Details die de woning bijzonder smaakvol maken en daarmee het charmante karakter van dit familiehuis onderstrepen.

## English

A unique spot to call home, an oasis of peace, surrounded by greenery and in a stunning waterfront location. Exquisitely appealing family house spanning approximately 315 sqm and five floors and garden.

This home, part of a nineteenth-century protected cityscape, is characterized by its light and spacious layout, showcasing classic details and sophisticated finishes. Enter the stately hall with marble tiling and wall finishes and stained glass windows. Details that lend the house particular elegance, underlining the charming character of this family home.



Judith de Jong  
Mobiël: +31 6 11 12 29 51  
judith@broersma.nl



# Het gebouw

DE STRAAT WERD IN 1872 VERNOEMD NAAR BENEDICTUS DE SPINOZA (1632-1672)

De Spinozastraat is een straat in het centrum van Amsterdam. De straat werd in 1872 vernoemd naar Benedictus de Spinoza (1632-1672).

Het pand is ontworpen door de Nederlandse architect Yme Bijvoets Gzn (1837-1901), veel van zijn werk werd gebouwd in de stijl van de door Gosschalk geïntroduceerde neo-Hollandse renaissance.

## English

Spinozastraat is a street in Amsterdam's city center. The street was named after Benedictus de Spinoza (1632-1672) in 1872. The building was designed by Dutch architect Yme Bijvoets Gzn (1837-1901), much of his work was built in the Neo-Dutch Renaissance style that was originally introduced by Gosschalk.



De Spinozastraat ligt aan de Singelgracht, tegenover de Mauritskade.





De woonkamer met openhaard karakteriseert zich door haar lichte uitstraling met grote raampartijen



---

DE  
WOONVERDIEPINGEN

---



# Wonen en koken

EEN IDEALE PLEK OM JE CULINAIRE INSPIRATIE TOT UITING TE LATEN KOMEN

De begane grond is grotendeels vormgegeven als riante woonkeuken. De keuken is royaal opgezet en kenmerkt zich door haar eigentijdse uitstraling met grijze tinten, moderne inbouwapparatuur, groot werkblad en overige apparatuur. Een ideale plek om je culinaire inspiratie tot uiting te laten komen en heerlijk te genieten van een smaakvolle maaltijd met familie of vrienden. Verder is er op de begane grond een gastenbadkamer met douche en toilet, ook is er een berging. De tuin bevindt zich aan de zijkant en achterzijde van de woning.

## **Beletage**

Binnenkomst op de beletage in de statige hal met marmeren plavuizen en wandafwerking en glas en lood raamwerk. Het centraal gelegen trappenhuis met koningsblauw tapijt staat in directe verbinding met alle vertrekken van de woning. De voor- en achterkamer karakteriseert zich door haar lichte uitstraling met grote raampartijen, hoge plafonds, donkere houten vloer, en klassieke details zoals een schouw. Vanuit de achterkamer toegang tot een klein terras wat aan de zijkant van de woning is gelegen en geeft toegang via een trap tot de zijtuin.

## **English**

The majority of the ground floor is comprised of the generous kitchen/lounge. This spacious kitchen is contemporary, with grey hues, modern fitted appliances, a large countertop and further appliances and equipment. An ideal spot to unleash your inner chef and enjoy a wonderful meal with family or friends. The ground floor level also includes a guest bathroom with a shower and toilet, as well as a storage room. The garden is to the side and at the rear of the home.

## **Raised ground-floor level**

Front door to the raised ground-floor level's elegant hall with marble tiles and wall finishes and stained glass windows. The central grand staircase with royal blue carpet connects through to all rooms in the house. The front and back room are extremely bright, with large windows, tall ceilings, dark wood flooring and classic details such as a fireplace mantel. The room at the rear opens to a small terrace at the side of the house, from where steps lead down to the side garden.



De voor- en achterkamer karakteriseert zich door haar lichte uitstraling met grote raampartijen





De donkere houten vloer draagt bij aan de sfeervolle uitstraling van het geheel.











---

DE  
SLAAPVERDIEPINGEN

---



# Slapen, baden en het gastenverblijf

DE DONKERE HOUTEN VLOER DRAAGT BIJ AAN DE SFEERVOLLE UITSTRALING VAN HET GEHEEL.

## De eerste verdieping

De eerste verdieping beschikt over een fijne voor- en achterkamer. Ook hier komt het lichte en ruime karakter van de woning tot uiting door de grote raampartijen en hoge plafonds. De donkere houten vloer draagt bij aan de sfeervolle uitstraling van het geheel.

## Tweede verdieping

De tweede verdieping bestaat uit twee goede slaapkamers die beiden toegang hebben tot de badkamer die tussen de slaapkamers in is gelegen. De badkamer heeft een zeer luxe uitstraling door de marmeren afwerking en is voorzien van een wastafel en ligbad met ingebouwde tv. Heerlijk om na een lange dag in te ontspannen en te genieten van je favoriete film of serie. Daarnaast is er op deze verdieping een ruime inloopkast.

## Derde verdieping

De derde verdieping is gedeeltelijk ingericht als gastenverblijf met slaap- en woonvertrek inclusief eigen badkamer. Ook de derde slaapkamer is op deze verdieping gelegen die eveneens beschikt over een eigen badkamer en een inbouwkast.

## English

The first floor features a lovely front and back room. These spaces also reflect the home's bright and spacious character, emphasized by the large windows and tall ceilings. The dark wood flooring creates a welcoming and sophisticated ambiance.

## Second floor

The second floor encompasses two good-sized bedrooms, both opening to the Jack & Jill bathroom. The bathroom has an extremely luxurious look and feel due to the marble finishes, and is equipped with a sink and bathtub with an integrated television. A fantastic spot to unwind after a long day – lie back and enjoy your favorite movie or television show. This level also includes a large walk-in closet.

## Third floor

A part of the third floor is appointed as a guest wing, with a bedroom and living area as well as a private bathroom. The third bedroom is also on this floor, and includes its own bathroom and a built-in closet.







De derde verdieping is gedeeltelijk ingericht als gastenverblijf met slaap- en woonvertrek inclusief eigen badkamer







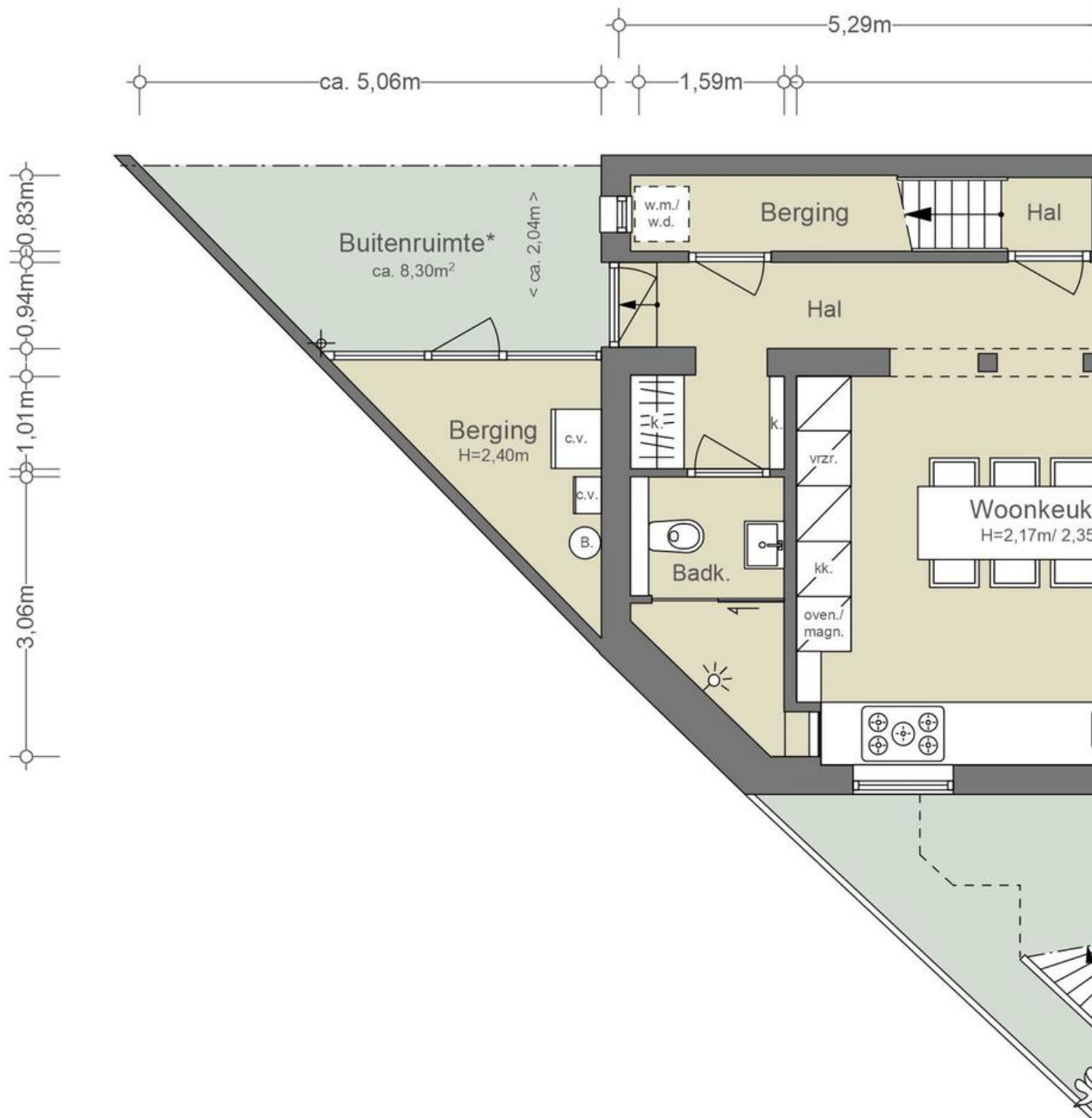




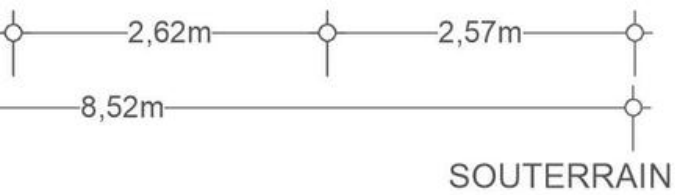
---

DE  
PLATTEGRONDEN

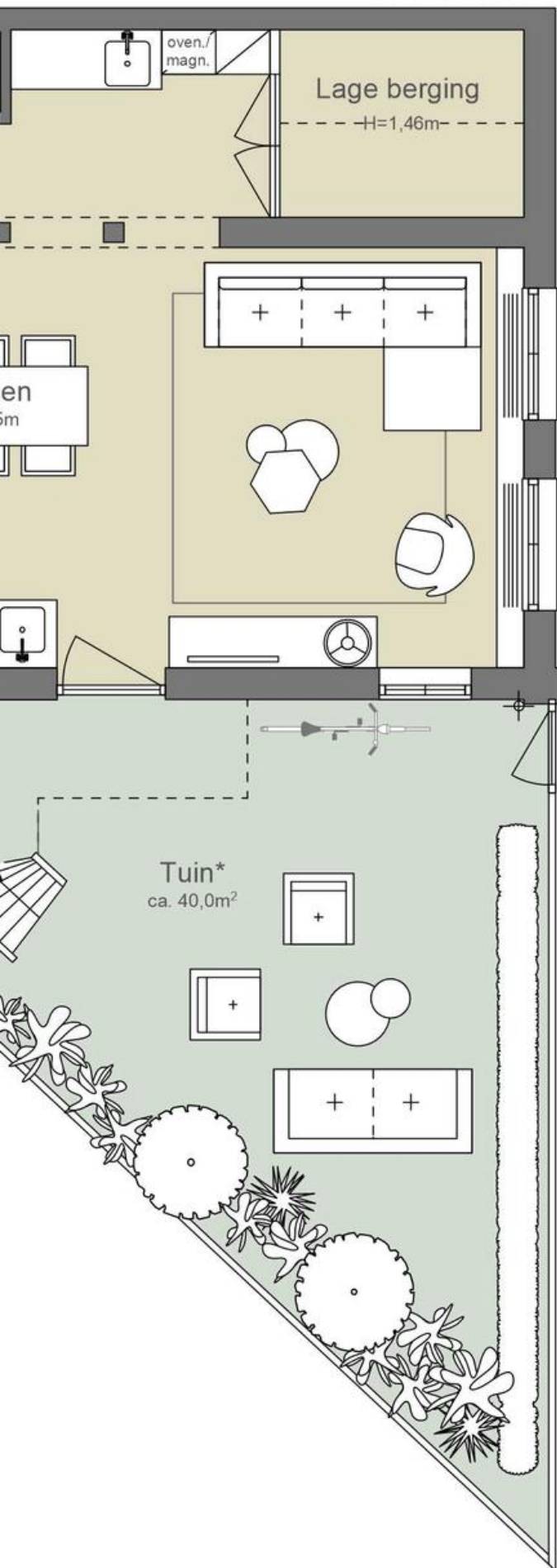
---



## Tuinverdieping



SOUTERRAIN

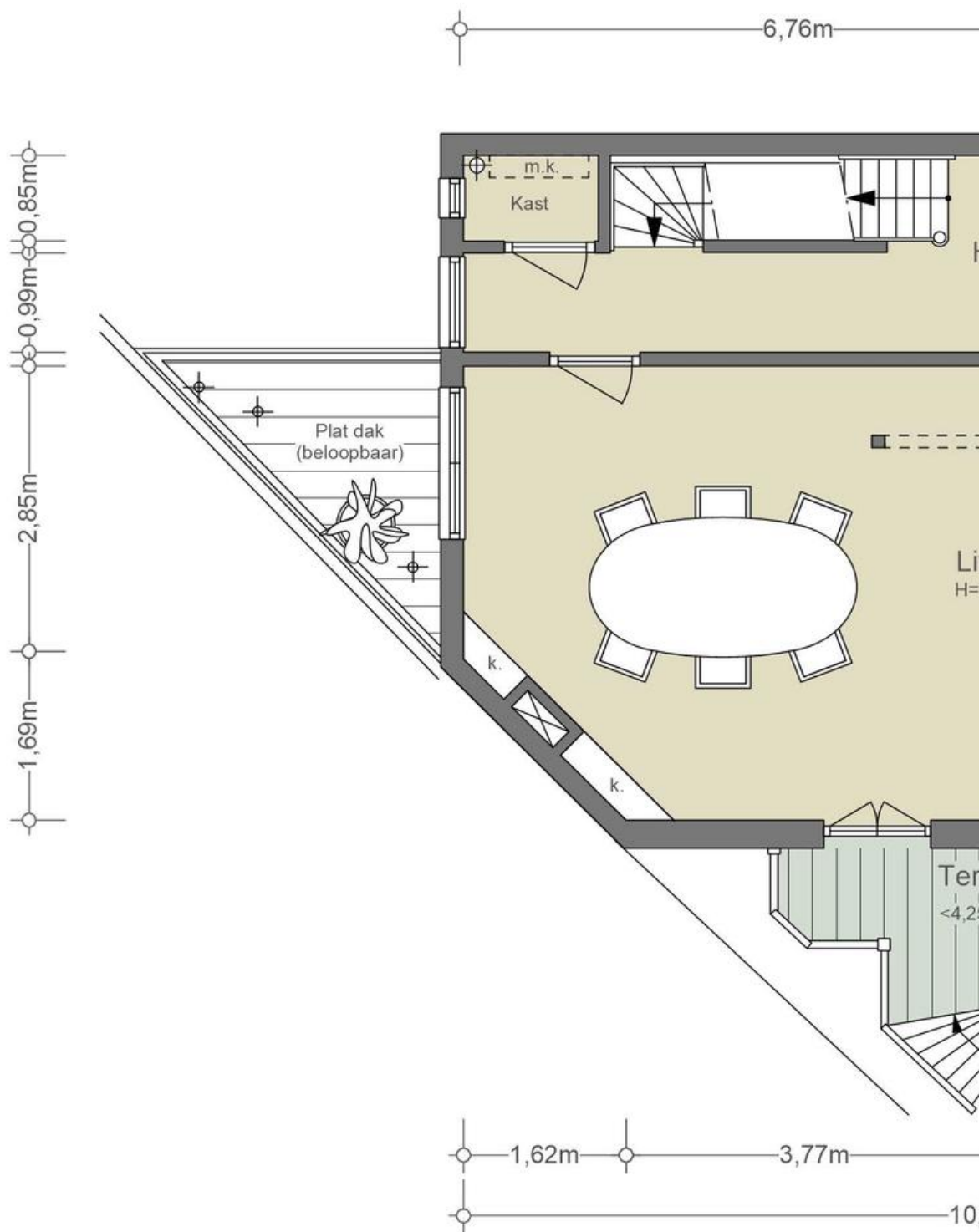


NEN2580/ BBMI - NVM

Gebruiksoppervlakte wonen	59,99m <sup>2</sup>
Overige inpandige ruimte	4,54m <sup>2</sup>
Gebouwgebonden buitenruimte	n.v.t.
Externe bergruimte	n.v.t.

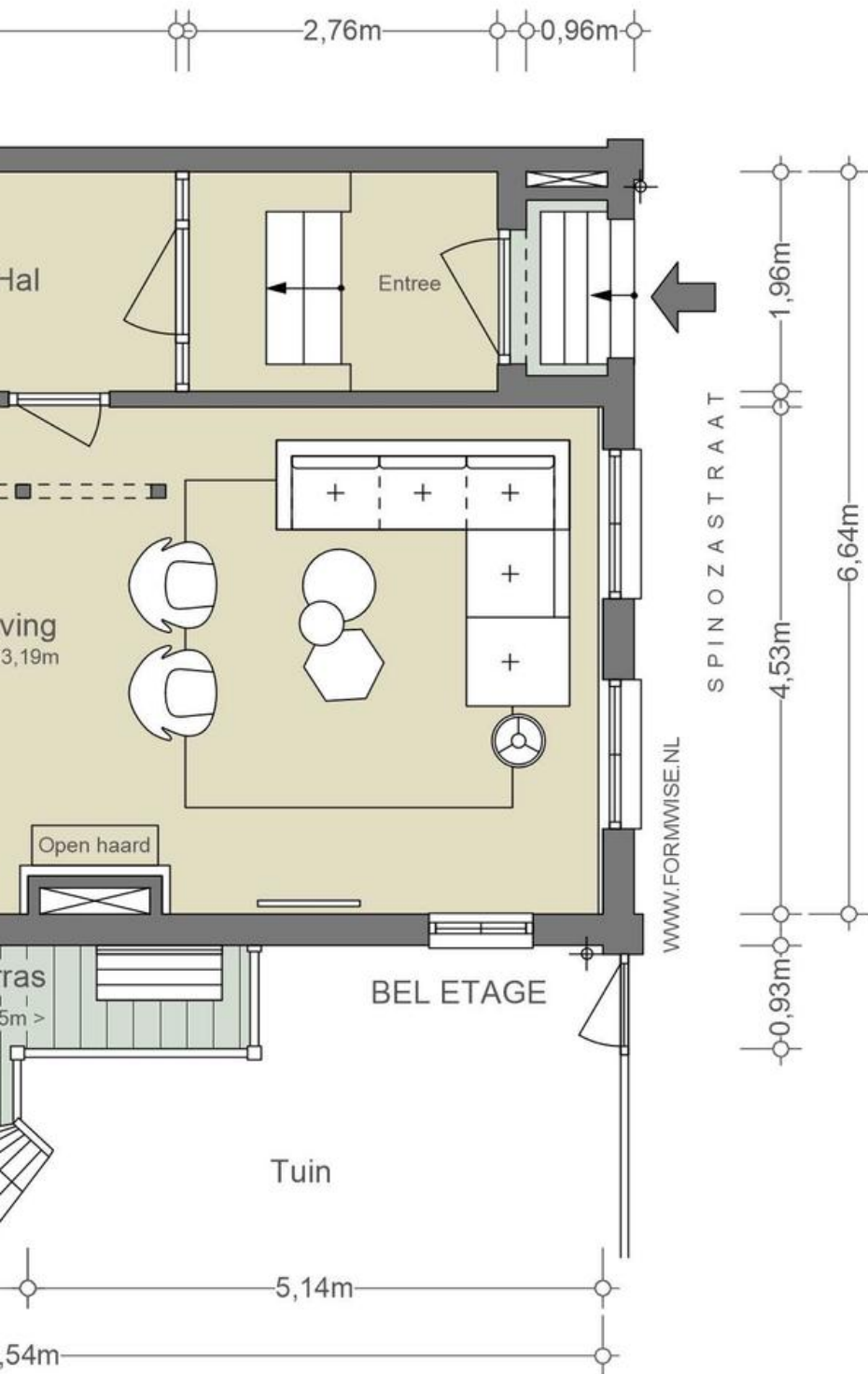
De op de tekening aangegeven maten zijn circa-maten, onder voorbehoud van drukfouten.

\* Tuin en buitenruimten niet ingemeten.  
Getekend conform kadastrale kaart.



Bel etage



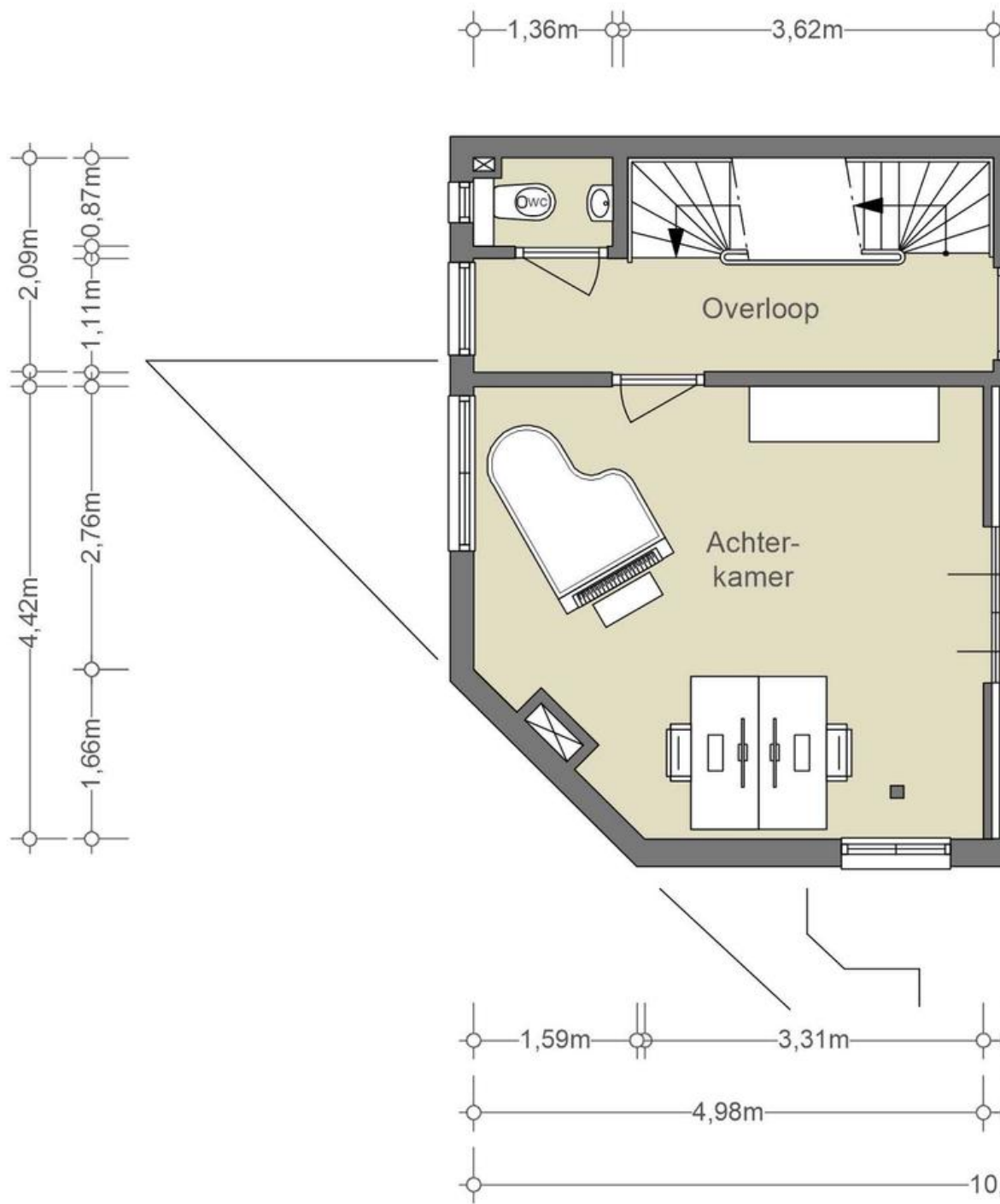


## NEN2580/ BBMI - NVM

Gebruiksoppervlakte wonen	66,65m <sup>2</sup>
Overige inpandige ruimte	n.v.t.
Gebouwgebonden buitenruimte	1,45m <sup>2</sup> + 4,67m <sup>2</sup>
Externe bergruimte	n.v.t.

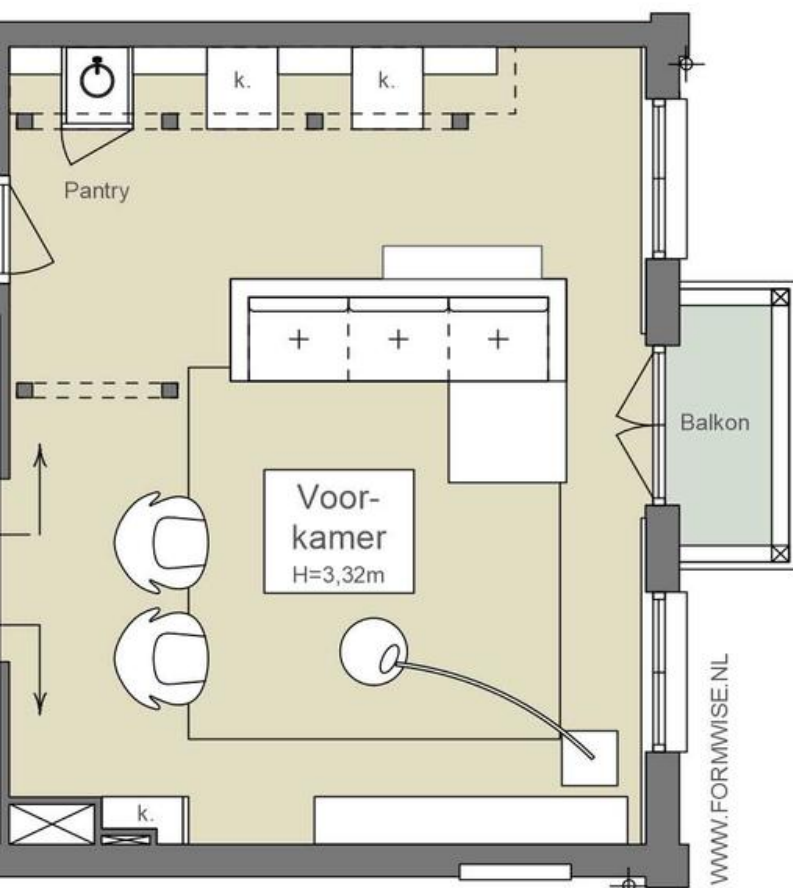
De op de tekening aangegeven maten zijn circa-maten, onder voorbehoud van drukfouten.

\* Tuin en buitenruimten niet ingemeten.  
Getekend conform kadastrale kaart.



De eerste verdieping

5,31m 0,77m

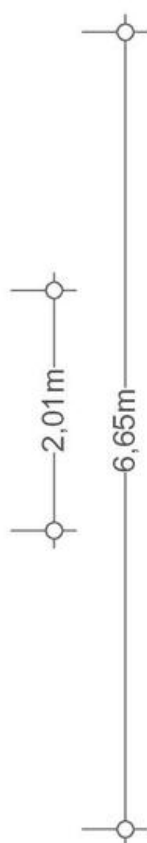


1<sup>e</sup> VERDIEPING

0,77m 4,54m 0,77m

5,31m

5,31m

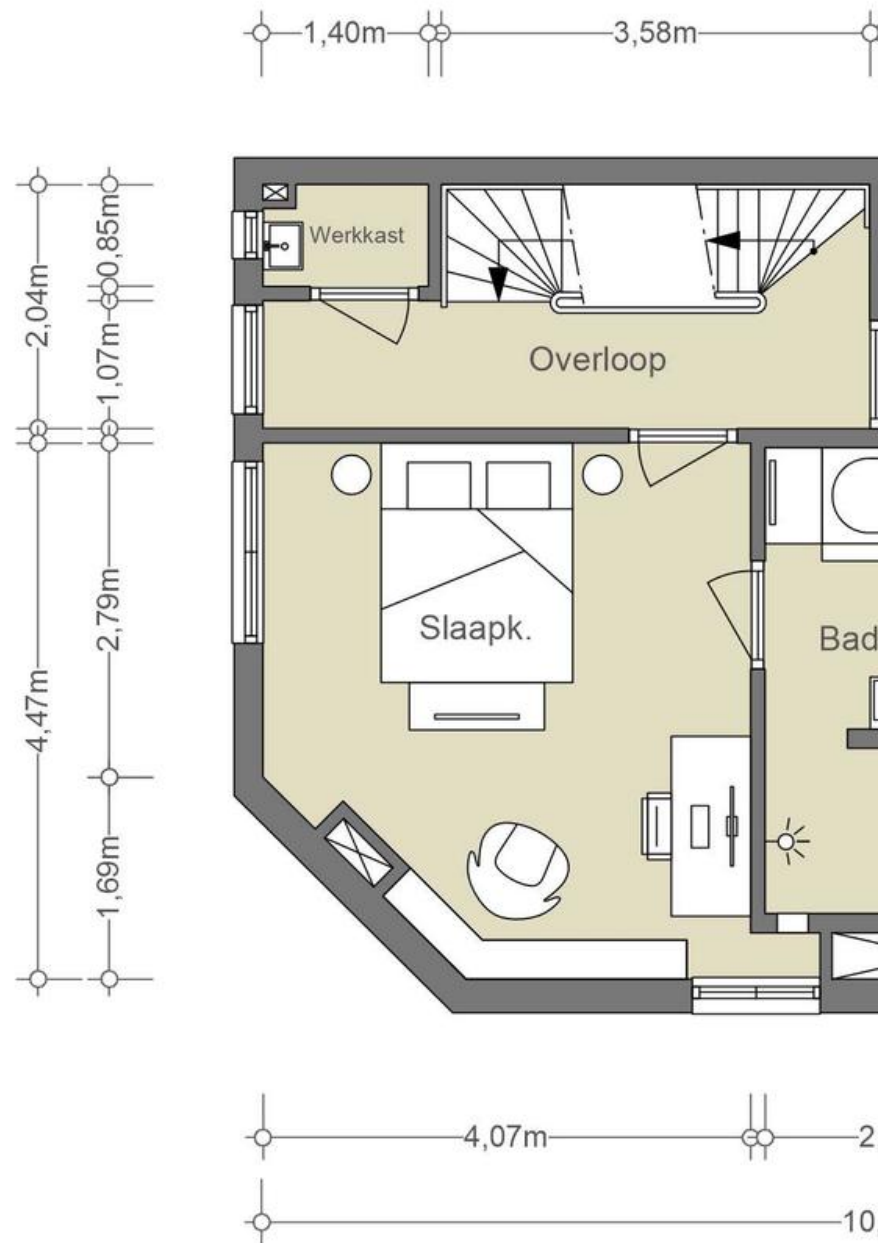


### NEN2580/ BBMI - NVM

Gebruiksoppervlakte wonen
68,72m <sup>2</sup>
Overige inpandige ruimte
n.v.t.
Gebouwgebonden buitenruimte
1,55m <sup>2</sup>
Externe bergruimte
n.v.t.

De op de tekening aangegeven maten zijn circa-maten, onder voorbehoud van drukfouten.

\* Tuin en buitenruimten niet gemeten door Formwise. Oppervlakte conform opgave Kadaster of derden



## De tweede verdieping

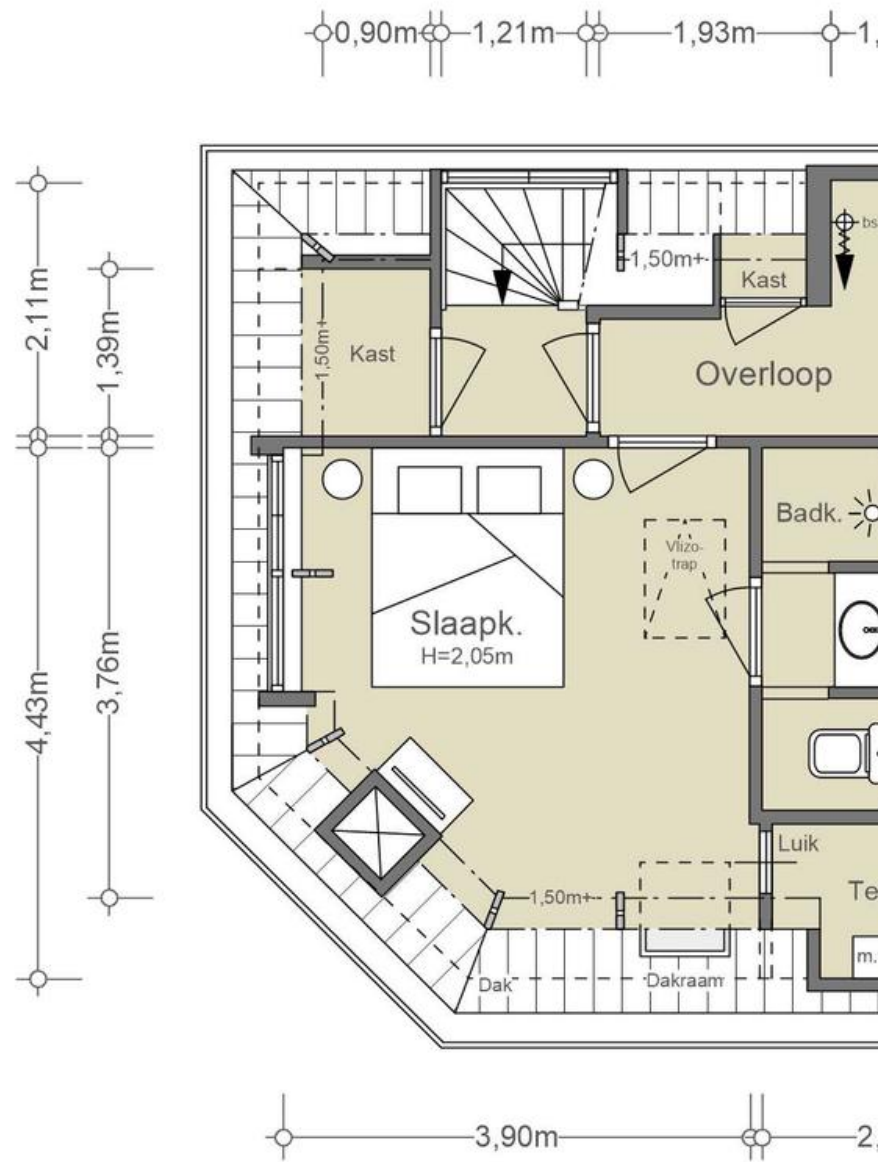


### NEN2580/ BBMI - NVM

Gebruiksoppervlakte wonen	67,22m <sup>2</sup>
Overige inpandige ruimte	n.v.t.
Gebouwgebonden buitenruimte	n.v.t.
Externe bergruimte	n.v.t.

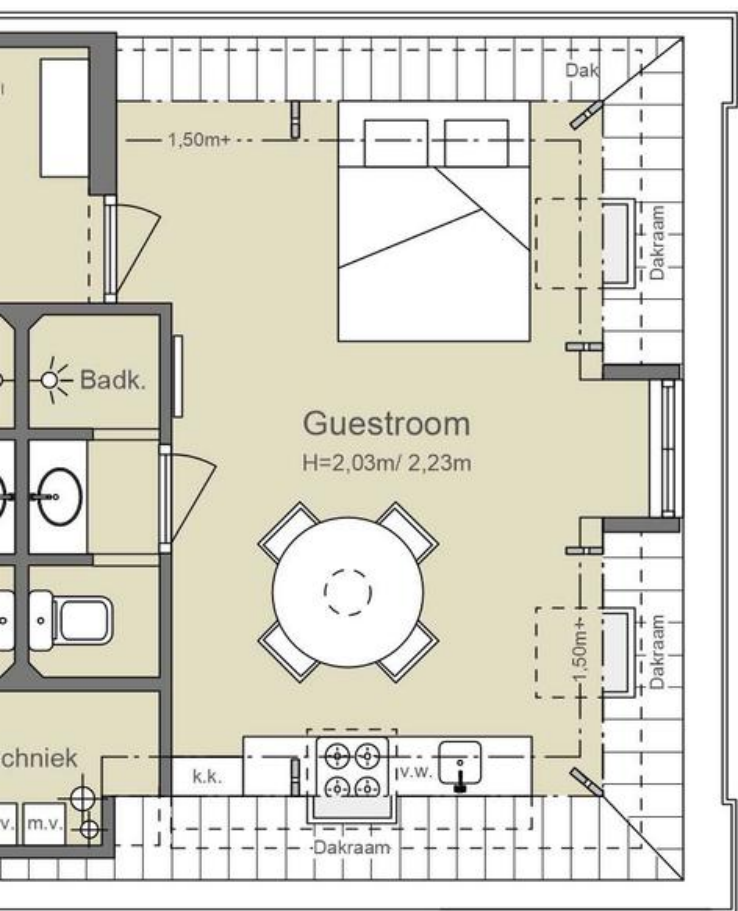
De op de tekening aangegeven maten zijn circa-maten, onder voorbehoud van drukfouten.

\* Tuin en buitenruimten niet gemeten door Formwise. Oppervlakte conform opgave Kadaster of derden

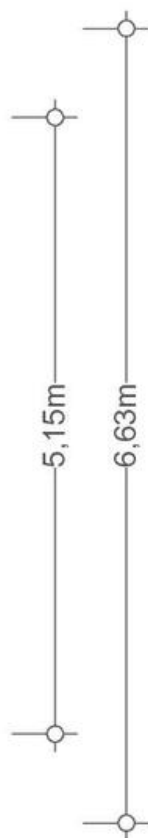


## Derde verdieping

1,4m 3,87m



3,30m 3,99m

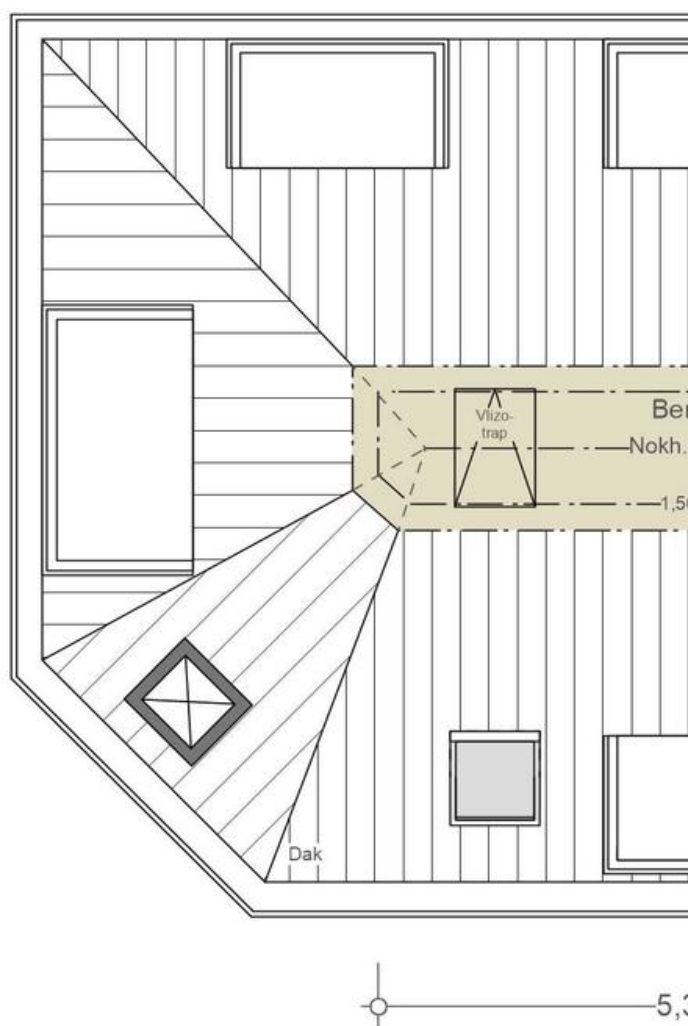


### NEN2580/ BBMI - NVM

Gebruiksoppervlakte wonen 52,45m <sup>2</sup>
Overige inpandige ruimte n.v.t.
Gebouwbonden buitenruimte n.v.t.
Externe bergruimte n.v.t.

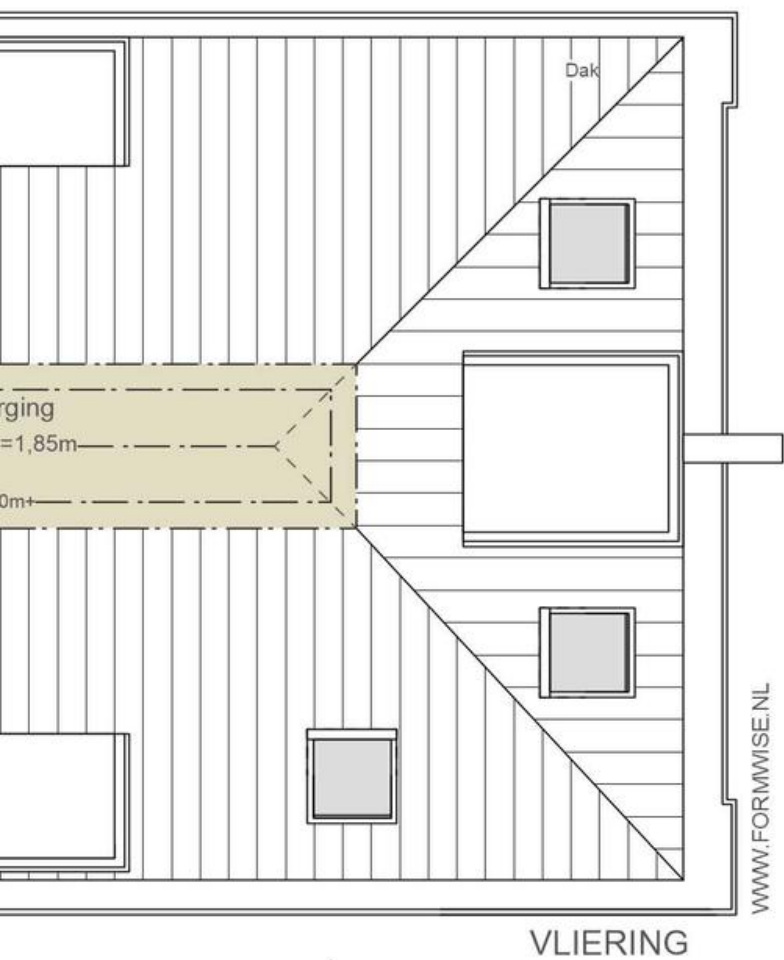
De op de tekening aangegeven maten zijn circa-maten, onder voorbehoud van drukfouten.

\* Tuin en buitenruimten niet gemeten door Formwise. Oppervlakte conform opgave Kadaster of derden



## Vliering





### NEN2580/ BBMI - NVM

Gebruiksoppervlakte wonen n.v.t.
Overige inpandige ruimte 5,01m <sup>2</sup>
Gebouwgebonden buitenruimte n.v.t.
Externe bergruimte n.v.t.

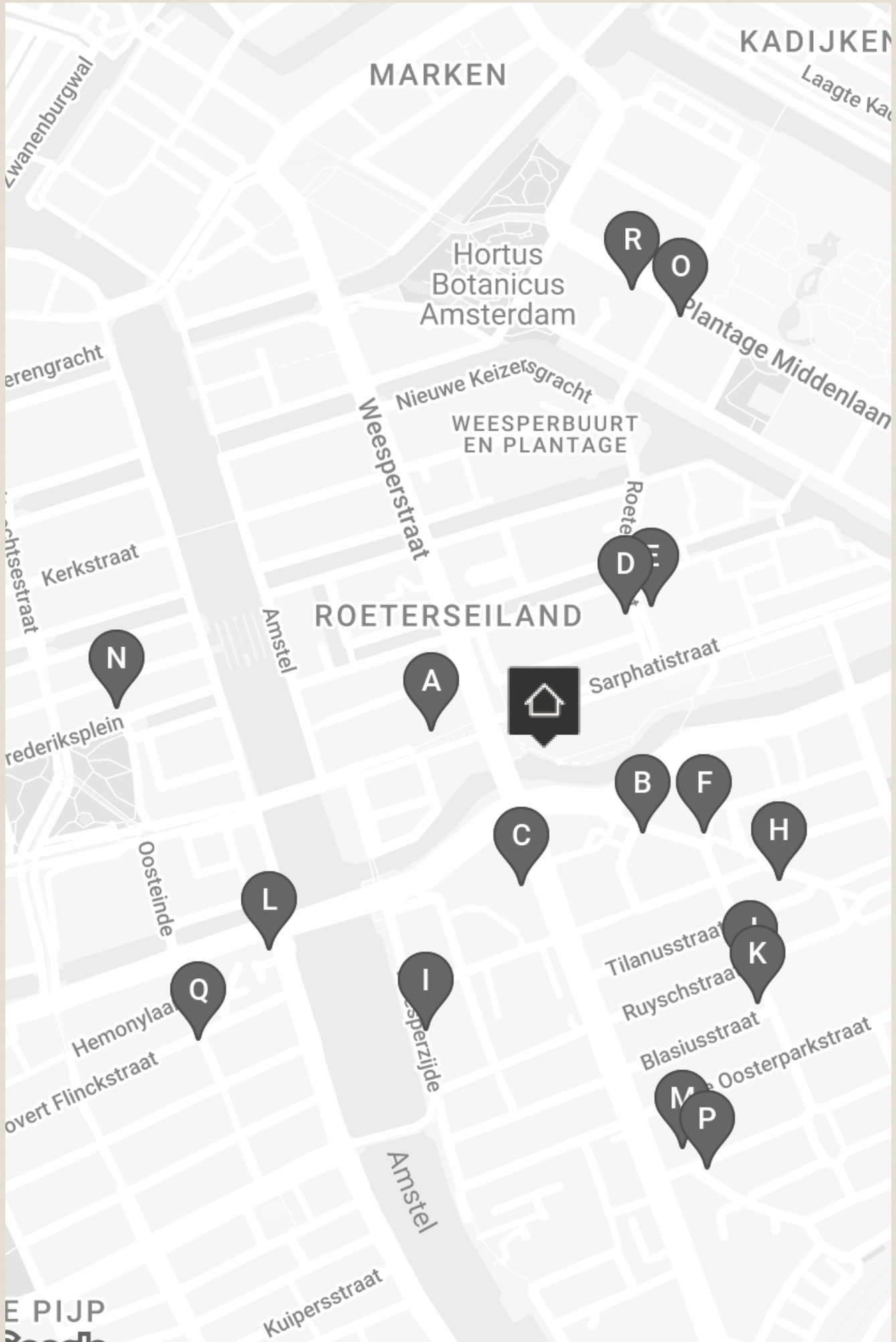
De op de tekening aangegeven maten zijn circa-maten, onder voorbehoud van drukfouten.



---

# BUURTGIDS

---



**A** **Bakhuys**  
Sarphatistraat 61,  
1018 EX Amsterdam

Bakhuys valt zeker onder de top tien bakkers van Amsterdam, met authentiek houtoven gebakken broden. Het familiebedrijf houdt een traditie van vijf generaties in stand sinds 1926.

**B** **Yusu**  
Andreas Bonnstraat 2,  
1091 AX Amsterdam

Bij Yusu verkopen en serveren ze verschillende soorten koffie. De bonen worden geïmporteerd, geselecteerd en gebrand in samenwerking met Back to Black Coffee. De importeurs stimuleren boeren op diverse manieren om duurzamer te werken.

**C** **Het Volkshotel**  
Wibautstraat 150,  
1091 GR Amsterdam

Het Volkshotel is een hotel en cultureel centrum gevestigd in het oude Volkskrantgebouw aan de Wibautstraat. De naam zegt het eigenlijk al; Het Volkshotel is een hotel voor iedereen. Het Volkshotel is meer dan alleen maar een hotel.

**D** **Filmtheater Kriterion**  
Roetersstraat 170,  
1018 WE Amsterdam

Filmtheater Kriterion is een van de eerste projecten van Stichting Kriterion en wordt sinds 1945 volledig gerund door studenten. Je vindt het filmtheater naast het Roeterseiland campus complex van de Universiteit van Amsterdam.

**E** **De Bakkerszonen**  
Roetersstraat 21,  
1018 WE Amsterdam

Bij De Bakkerszonen kun je dagelijks terecht voor de lekkerste broden, taarten, en croissants. Deze zaak heeft meerdere vestigingen in Amsterdam, waaronder een vestiging in Noord en een vestiging bij Roeterseiland.

**F** **Five Ways Coffee Roasters**  
Boerhaaveplein 3,  
1091 DH Amsterdam

Five Ways Coffee Roasters begon als een bescheiden koffiebranderij in Amsterdam bij Spot On Coffeeroaster. Enkele jaren geleden vestigde de eigenaar zich in Nederland en heeft sindsdien zijn tweede succesvolle specialty koffiobar in Amsterdam geopend.

**G** **Sushi Fanatics**  
Andreas Bonnstraat 36,  
1091 BA Amsterdam

Toen Ho en haar vriend naar Nederland kwamen, viel de sushi hen tegen. De sushi bij Hotel Okura was wel lekker, maar ook erg duur. Daarom openden ze takeaway Sushi Fanatics. Die viel goed in de smaak.

**H** **Shigure**  
Andreas Bonnstraat 36,  
1091 BA Amsterdam

Amsterdam heeft een nieuwe omakasezaak bij namelijk Shigure; 'the unpredictable monsoon of the Netherlands,' zoals ze het zelf noemen. Het restaurant bevindt zich achterin bij Sushi Fanatics.

**I** **De Ysbreeker**  
Weesperzijde 23,  
1091 EC Amsterdam

Levendig en gastvrij, de Ysbreeker is dé ontmoetingsplek voor heel Amsterdam.

**J** **The Bab**  
Camperstraat 36,  
1091 AG Amsterdam

Het Koreaanse restaurant The Bab heeft de authentieke smaak die je zou verwachten van een Koreaans restaurant, maar dan zonder al te fancy te zijn.

**K** **4850**  
Camperstraat 48-50,  
1091 AH Amsterdam

Overdag een uitstekende koffiebar met zelfgemaakte pastries en broodjes. In de avond een wijnbar annex restaurant. De keuken omschrijft zichzelf als Nordic met pan europese smaken. De gerechtjes (to share) zijn bijzonder.

**L** **Nicemakers**  
Stadhouderskade 160,  
1074 BC Amsterdam

Interieurontwerpers Joyce en Dax Roll zijn partners in het leven en in design, samen staan zij bekend als 'Nicemakers'.

**M** **Alba**  
Wibautstraat 105HS,  
1091 GL Amsterdam

Geopend tijdens corona en toen direct gesloten. Nu gelukkig geopend, van dinsdag tot en met zaterdag voor diner. Naast vis en vlees word er ook een goed vegetarisch aanbod verzorgt zoals o.a.

**N** **Oocker**  
Frederiksplein 29h,  
1017 XL Amsterdam

Oocker is een nieuwe restobar (restaurant-bar) in Amsterdam. Het is opgezet door de mannen Meyer Viol, Niels van der Werf (voorheen bij The Lobby, Gebr. Hartering en Shiraz) en Stefano Orofino (voorheen bij Domenica).

**O** **Box Sociaal**  
Plantage Middenlaan 30A,  
1018 DG Amsterdam

Box Sociaal is in de eerste plaats een ontbijt- en brunchrestaurant, maar biedt ook diner- en drankopties aan. Het menu is geïnspireerd op Australië. De gerechten worden bereid met duurzame en lokale producten.

**P** **New Draver**  
Tweede Oosterparkstraat 2-4,  
1091 JC Amsterdam

Oso Nyan! betekent in Suriname genieten van maaltijden die herinneren aan moeders kookkunsten. Al ruim 30 jaar is New Draver een icoon in Amsterdam, gespecialiseerd in de exotische en smaakvolle Surinaams-Creoolse keuken.

**Q** **L'Angoletto**  
Hemonystraat 18,  
1074 BP Amsterdam

Bij L'Angoletto lijkt het alsof de tijd heeft stil gestaan.

**R** **Café Eik en Linde**  
Plantage Middenlaan 22A,  
1018 DE Amsterdam

Café Eik en Linde is een echte Amsterdamse bruine kroeg met een lange geschiedenis. Tegenwoordig komt hier een gemêleerd publiek samen dat reikt van stamgasten en biljarters tot studenten en toeristen.

# Wat de bewoner gaat missen

Wij waren meteen verliefd op het huis. Het was en is één van de mooiste huizen aan de Spinozastraat. De woning ligt aan een parkachtig deel van de Singelgracht, om de hoek bij het Weesperplein.

Het huis is speciaal door de negentiende -eeuwse allure. De grootte van de woning met vijf verdiepingen en een vliering, de hoge lichte kamers, het mooie trappenhuis. We hebben altijd licht en zon in de reflectie van de gracht. Speciaal is het mooie uitzicht tot aan de Amstel. In de ochtend schijnt de zon door het glas-en -lood aan de achterkant van het huis. De zon die om het huis heen draait tot in de avond.

Verdieping na verdieping hebben wij verbouwd totdat het huis de sfeer van de tijd van de bouw uitstraalde en comfort van het heden kreeg. Een groot en comfortabel huis om in te wonen, werken en een kind in op te voeden.

De buurt is de afgelopen dertig jaar leuker en leuker geworden. De studenten, de plantage, Roeterstraat en Sarphatistraat en om de hoek de Utrechtse buurt.

Dichtbij de metro en uitvalsweg uit de stad. Dichtbij alles en toch rustig.

Wij gaan verhuizen omdat het huis te groot is geworden. Er hoeft niet meer gewerkt en opgevoed te worden.

Wij willen graag kleiner wonen en afscheid van dit prachtige huis nemen. Heel moeilijk om uit dit stadspaleisje weg te gaan.

We zullen je missen, lief warm huis!

**"We hebben altijd licht en zon in de reflectie van de gracht."**





Vraagprijs	€ 2.490.000,- Kosten koper
Aantal kamers	9
Aantal slaapkamers	6
Soort	<ul style="list-style-type: none"><li>• Herenhuis</li><li>• Hoekwoning</li><li>• Woonhuis</li></ul>
Onderhoud	<ul style="list-style-type: none"><li>• Intern: Goed</li><li>• Extern: Goed</li></ul>
Oppervlakten & Inhoud	<ul style="list-style-type: none"><li>• Woonoppervlakte: 315 m<sup>2</sup></li><li>• Perceeloppervlakte: 132 m<sup>2</sup></li><li>• Tuinoppervlakte: 40 m<sup>2</sup></li><li>• Inhoud: 975 m<sup>3</sup></li></ul>
Bouwjaar	1902
Voorzieningen	<ul style="list-style-type: none"><li>• Dakraam</li><li>• Mechanische ventilatie</li><li>• Natuurlijke ventilatie</li><li>• Rookkanaal</li><li>• Tv kabel</li></ul>
Garages	<ul style="list-style-type: none"><li>• Geen garage</li></ul>
Parkeerfaciliteiten	<ul style="list-style-type: none"><li>• Openbaar parkeren</li><li>• Parkeervergunningen</li></ul>

Grondsituatie

- Volle eigendom

Buitenruimte

- Achtertuin
- Zijtuin

Liggingen

- In centrum
- Vrij uitzicht

Kadastraal

- Gemeente: Amsterdam
- Sectie: O
- Nummer: I663

Isolatie

- Gedeeltelijk dubbel glas

Warmwater

- Cv ketel
- Gasboiler eigendom

Verwarmingssoorten

- Cv ketel
- Vloerverwarming gedeeltelijk

Energielabel

F

Overige kenmerken

- OZB ('23) € 990,- per jaar
- Rioolrecht ('23) € 160,43 per jaar

**Broersma.**  
**Elegant in werken**  
**en wonen.**

Koningslaan 14  
1075 AC Amsterdam

**Broersma Wonen**  
+31 (0)20 305 97 77  
wonen@broersma.nl

**BROERSMA.NL**