

DE JONGE JACOB

JACOB VAN LENNEPSTRAAT 20 E
AMSTERDAM

Designvisie
STUDIO-Y ARCHITECTEN

5

Wonen en koken

9

Slapen en baden

19

Buitenruimte

27

Buurtgids
WEST

37

Bereikbaarheid

45

Kenmerken

50

De Jonge Jacob

RONALD VAN DE BIJL / BROERSMA WERKEN & WONEN

Dit penthouse combineert modern wonen in een historisch gedeelte van Amsterdam. Het beschikt over een fenomenaal dakterras dat niet alleen een heerlijke buitenruimte biedt, maar ook een prachtig uitzicht geeft over dit gedeelte van de stad. Wat dit appartement bijzonder maakt, is dat het ruimer is dan de meeste woningen in deze buurt en dankzij de lift levensloopbestendig is. Het appartement heeft een zeer praktische indeling met twee ruime slaapkamers en een royale woonkamer. De unieke combinatie van een lift, parkeergelegenheid en de ligging op de bovenste verdieping maken dit appartement extra aantrekkelijk. Kortom, een bijzonder smaakvol appartement dat bij een bezichtiging zeker tot de verbeelding zal spreken.

De Jonge Jacob

This penthouse combines modern living in a historic part of Amsterdam. It features a phenomenal rooftop terrace that not only provides a delightful outdoor space but also offers a stunning view over this part of the city. What makes this apartment special is that it is more spacious than most homes in the area and, thanks to the lift, is suitable for all stages of life.

The apartment has a very practical layout with two spacious bedrooms and a generous living room. The unique combination of a lift, parking facilities, and the top-floor location make this apartment especially attractive. In short, a particularly tasteful apartment that will certainly capture your imagination upon viewing.



Ronald van de Bijl
Mobiel: +31 6 51 42 91 95
ronald@broersma.nl



Designvisie

STUDIO-Y ARCHITECTEN

De “Jonge Jacob” op Jacob van Lennepstraat 20E is een modern wooncomplex in Amsterdam, voltooid in 2005. Dit gebouw is ontworpen door Studio-Y architecten, met een nadruk op eigentijdse architectuur die harmonieert met de historische context van de wijk.

Het ontwerp van de straatgevel dateert uit 1996 en werd in samenwerking met de toenmalige eigenaren gemaakt, gebaseerd op de oorspronkelijke perceelindeling. De gevel is een sobere, geabstraheerde variatie op de laat negentiende-eeuwse bouwstijl die zo kenmerkend is voor deze buurt. De 13 appartementen zijn verdeeld over vijf bouwlagen. Een lift en trappenhuis vormen een accent in de achtergevel. Op het achterste deel van het souterrain en op het dak van de vijfde bouwlaag bevinden zich terrassen. De grote garagedeur, een verwijzing naar het automobielbedrijf dat vroeger op de begane grond was gevestigd, dient als hoofdentree en toegang tot de parkeergarage.

Design vision

The “Jonge Jacob” at Jacob van Lennepstraat 20E is a modern residential complex in Amsterdam, completed in 2005. This building was designed by Studio-Y architects, with an emphasis on contemporary architecture that harmonizes with the historical context of the neighborhood.

The design of the street facade dates back to 1996 and was created in collaboration with the owners at the time, based on the original plot layout. The facade is a sober, abstracted variation of the late nineteenth-century architectural style that is so characteristic of this area. The 13 apartments are spread over five floors. An elevator and staircase accentuate the rear facade. Terraces are located at the rear part of the basement and on the roof of the fifth floor. The large garage door, a nod to the automobile business that used to be located on the ground floor, serves as the main entrance and provides access to the parking garage.







WONEN EN KOKEN



Wonen en koken

Via de hoofdentree is het appartement op de vijfde etage te bereiken met de lift of trap. Bij binnenkomst in de ruime hal van dit penthouse valt direct de moderne, strakke uitstraling met fijne lichtinval op. Vanuit hier zijn de twee slaapkamers, badkamer, het separate toilet en de living toegankelijk. Het appartement biedt alle comfort en luxe, zoals een natuurstenen Travertin vloer met vloerverwarming in de gehele woning, twee terrassen, een sauna en dubbele beglazing.

De woonkamer is een open ruimte waarin een moderne keuken in U-vorm is gesitueerd. De designkeuken is volledig uitgerust met moderne voorzieningen, zoals een Borretti gasfornuis en oven met Teppan Yaki bakplaat, een Quooker, een tweede oven (combimagnetron) en een Siemens stoomoven. De keuken heeft een strak wit ontwerp met een grijs composieten werkblad en voldoende opbergruimte in de (wand)kasten. Tijdens het koken kan uw bezoek aan het kookeiland of aan de eettafel plaatsnemen. In het midden van de woonkamer is het inpandige terras te betreden via een harmonica glazen pui, waar in de middag en avond heerlijk geluncht of geborreld kan worden. Het terras ligt aan de voorkant van de woning en biedt uitzicht op de straat.

Living and cooking

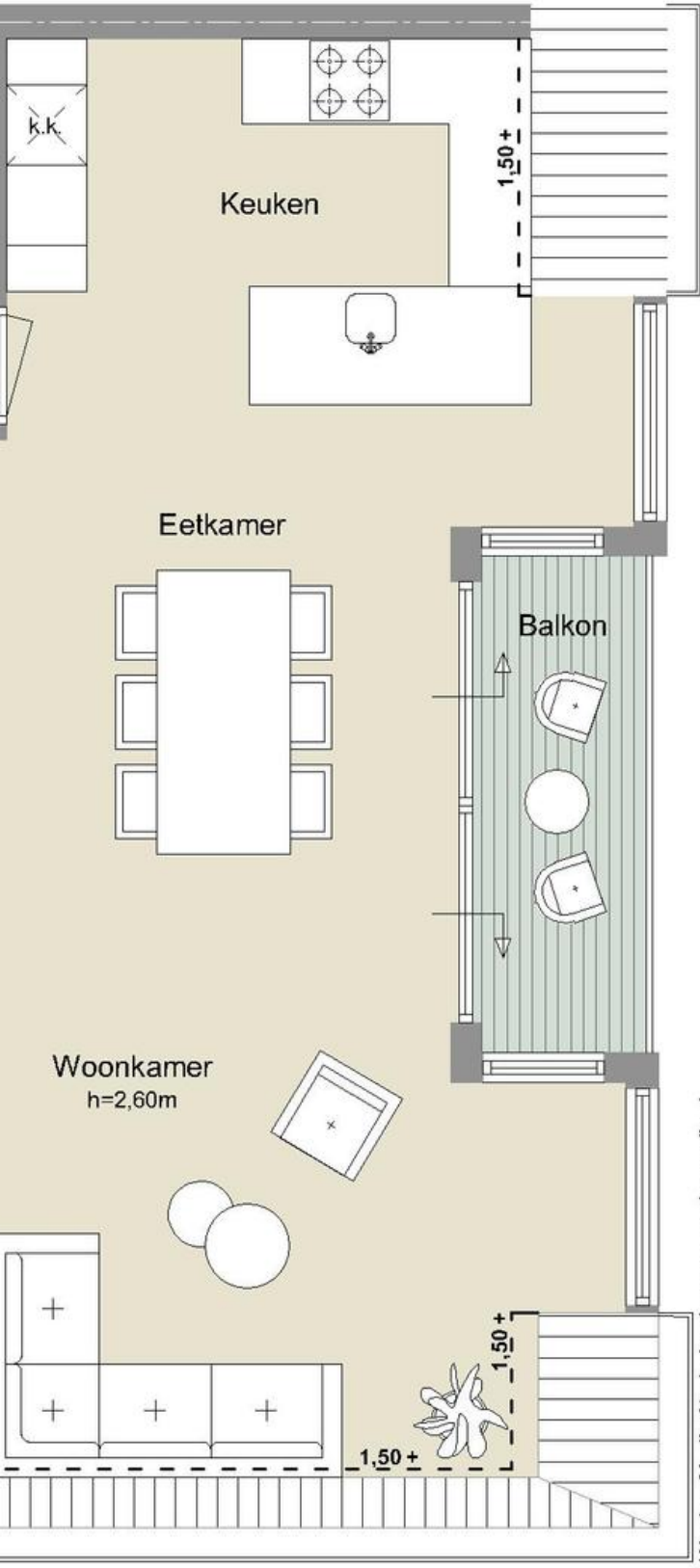
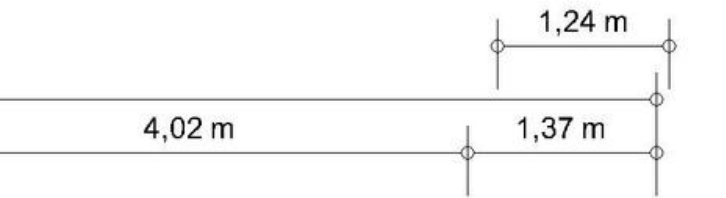
The apartment on the fifth floor is accessible via the main entrance by lift or stairs. Upon entering the spacious hall of this penthouse, the modern, sleek appearance with excellent natural light immediately catches your eye. From here, you have access to the two bedrooms, bathroom, separate toilet, and living area. The apartment offers all the comforts and luxuries, such as a natural stone Travertine floor with underfloor heating throughout, two terraces, a sauna, and double glazing.

The living room is an open space with a modern U-shaped kitchen. The designer kitchen is fully equipped with modern appliances, including a Borretti gas stove and oven with Teppan Yaki griddle, a Quooker, a second oven (combi microwave), and a Siemens steam oven. The kitchen features a sleek white design with a gray composite countertop and ample storage space in the (wall) cabinets. While cooking, your guests can sit at the kitchen island or the dining table. In the middle of the living room, the indoor terrace can be accessed through a sliding glass wall, where you can enjoy lunch or drinks in the afternoon and evening. The terrace is located at the front of the apartment and offers a view of the street.

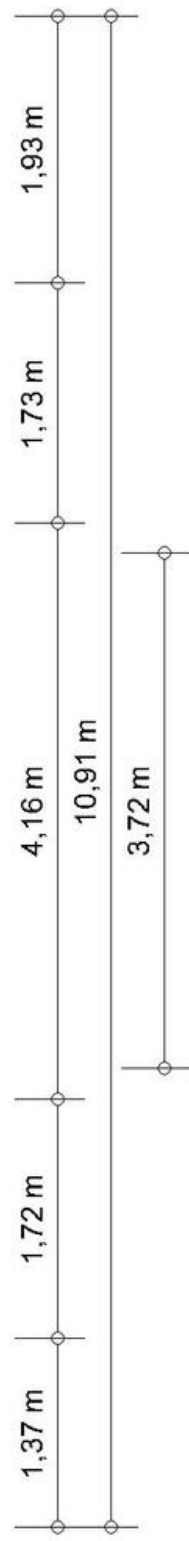








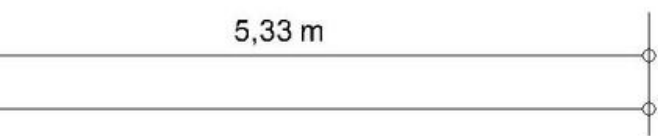
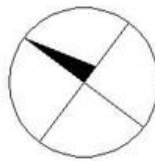
Woning Media Nederland - www.woningmedia.nl



NEN2580 BBMI - NVM

Gebruiksoppervlakte wonen	107,60 m²
Overige inpandige ruimte	n.v.t.
Gebouwegebonden buitenruimte	4,58 m²
Externe bergruimte	n.v.t.

De op de tekeningen aangegeven maten zijn circa-maten, onder voorbehoud van drukfouten.









SLAPEN EN BADEN



Slapen en baden

De twee slaapkamers van goed formaat liggen aan de achterkant van het appartement. De hoofdslaapkamer heeft een riante inloopkast met ruimte voor een wasmachine en droger. De tweede slaapkamer heeft een ingebouwde kastenwand met schuifdeuren.

De luxe, vernieuwde badkamer, centraal gelegen in de woning, beschikt over een regendouche, een wastafelmeubel met dubbele kranen en een sauna die zowel infrarood als traditioneel met lavastenen kan worden verwarmd. De gehele badkamer is afgewerkt met luxe marmer-look tegels. In de hal bevindt zich een separaat toilet met een fonteintje.

Sleeping and bathing

The two generously sized bedrooms are located at the back of the apartment. The master bedroom features a spacious walk-in closet with room for a washing machine and dryer. The second bedroom has a built-in wardrobe with sliding doors.

The luxurious, renovated bathroom, centrally located in the apartment, features a rain shower, a washbasin unit with double faucets, and a sauna that can be heated both with infrared and traditional lava stones. The entire bathroom is finished with luxurious marble-look tiles. In the hall, there is a separate toilet with a small sink.











BUITENRUIMTE



Buitenruimte

Via een vaste trap is het dakterras van maar liefst 60 m² te betreden. Het riante dakterras biedt een prachtig panoramisch uitzicht over de stad met de skyline van Amsterdam-Zuid, West en Noord. Er is genoeg ruimte voor een eethoek, een loungehoek en een plateau met ligbedden. Voor het opbergen van de loungekussens en (tuin)gereedschap is er een handige cedarhouten berging in de hoek van het terras. Daarnaast is er elektriciteit en zijn er aansluitingen voor warm en koud water, wat mogelijkheden biedt voor bijvoorbeeld een jacuzzi.

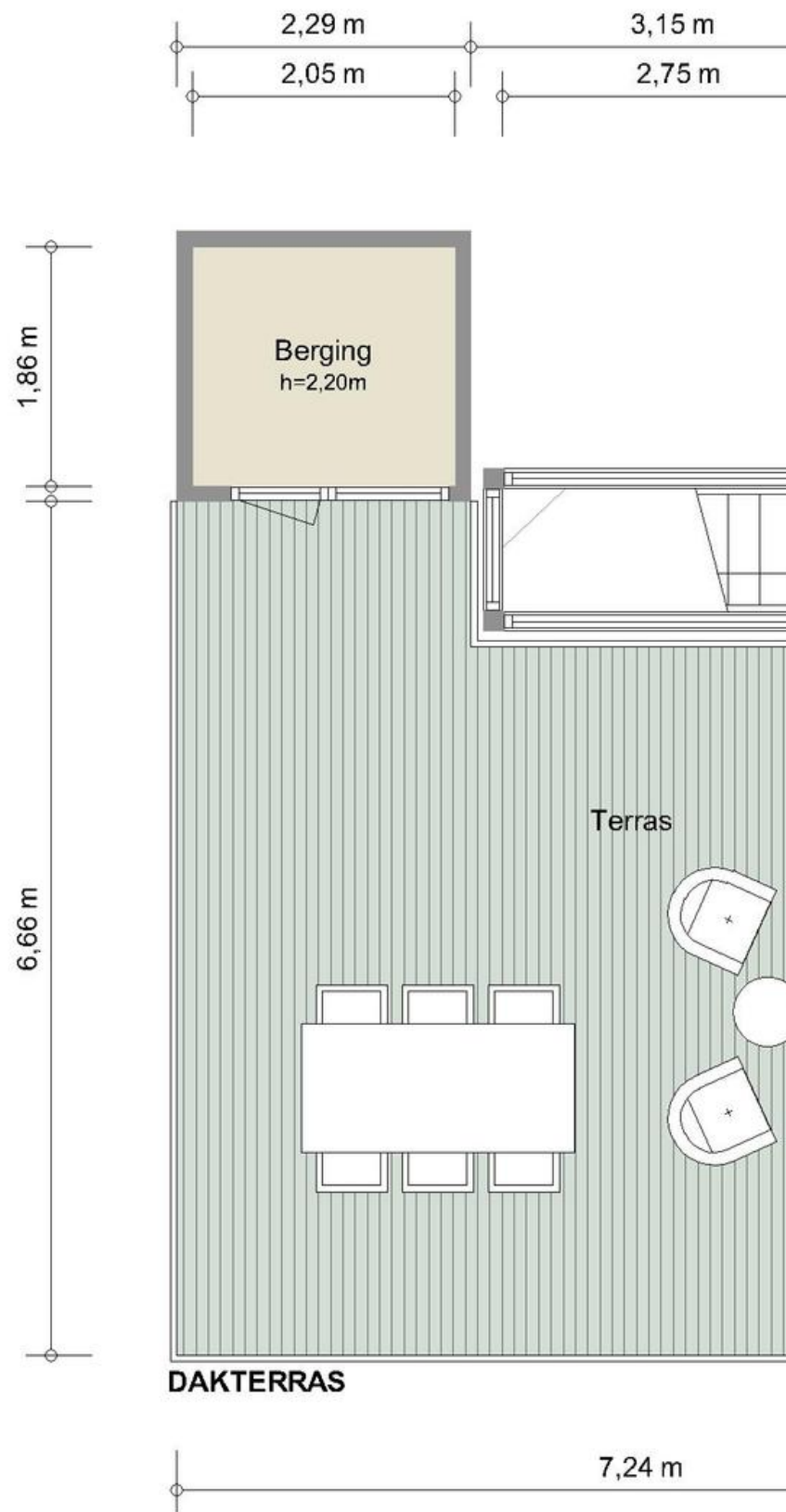
In de onderbouw van het complex bevindt zich de parkeergarage met een eigen parkeerplaats, en er is voldoende opbergruimte voor bijvoorbeeld een fiets in de individuele berging. Deze voorzieningen verhogen het comfort en gemak voor de bewoners.

Outdoor space

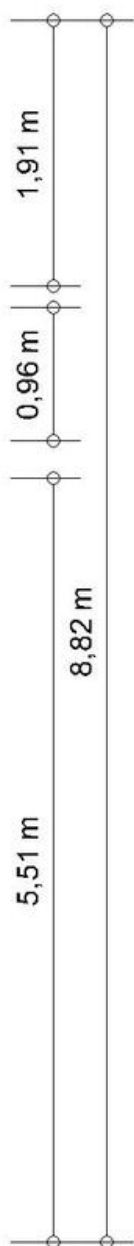
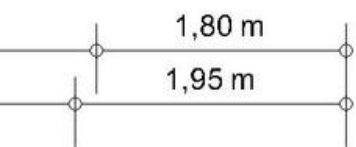
A fixed staircase provides access to the rooftop terrace, which spans an impressive 60 m². The spacious terrace offers a stunning panoramic view of the city, including the skylines of Amsterdam-South, West, and North. There is ample space for a dining area, a lounge area, and a platform with sunbeds. For storing lounge cushions and garden tools, there is a convenient cedarwood storage unit in the corner of the terrace. Additionally, there is electricity and connections for hot and cold water, providing possibilities for a jacuzzi. In the basement of the complex, there is a parking garage with a private parking space, and there is ample storage space for items such as bicycles in the individual storage unit. These amenities enhance the comfort and convenience for the residents.







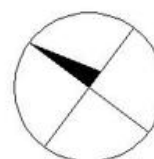
Dakterras

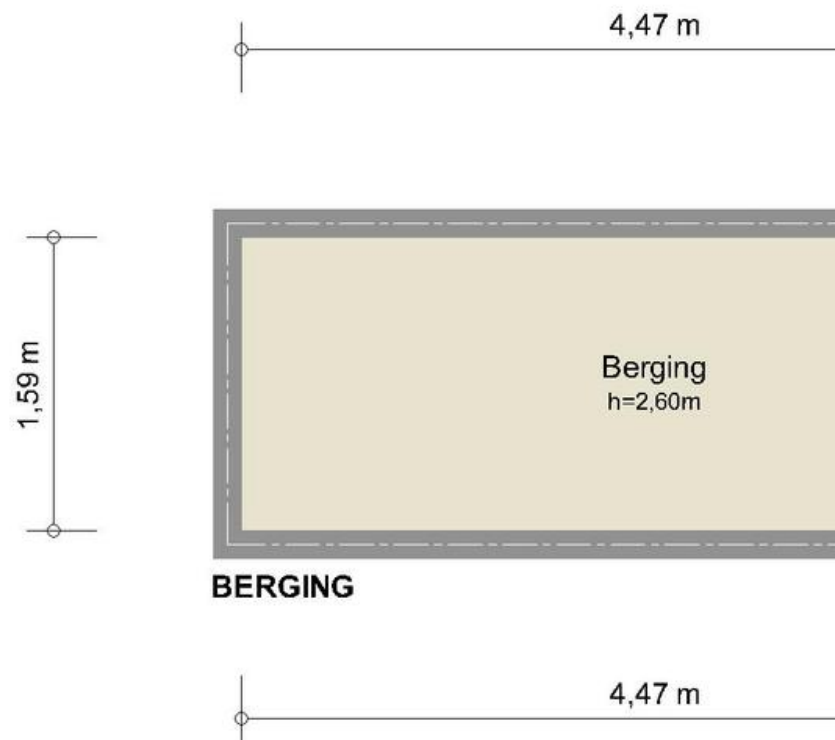


NEN2580 BBMI - NVM

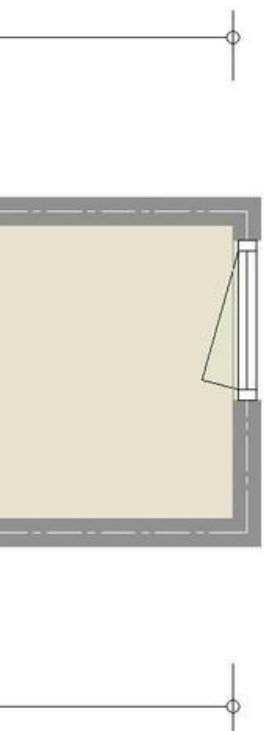
Gebruiksoppervlakte wonen	n.v.t.
Overige inpandige ruimte	n.v.t.
Gebouwgebonden buitenruimte	48,46 m ²
Externe bergruimte	3,81 m ²

De op de tekeningen aangegeven maten zijn circa-maten, onder voorbehoud van drukfouten.





Berging



Woning Media Nederland - www.woningmedia.nl

1,59 m

NEN2580 BBMI - NVM

Gebruiksoppervlakte wonen
n.v.t.
Overige inpandige ruimte
n.v.t.
Gebouwbonden buitenruimte
7,10 m²
Externe bergruimte
n.v.t.

De op de tekeningen aangegeven maten zijn circa-maten, onder voorbehoud van drukfouten.



JACOB
VAN LENNEPSTRAAT
1017-1013

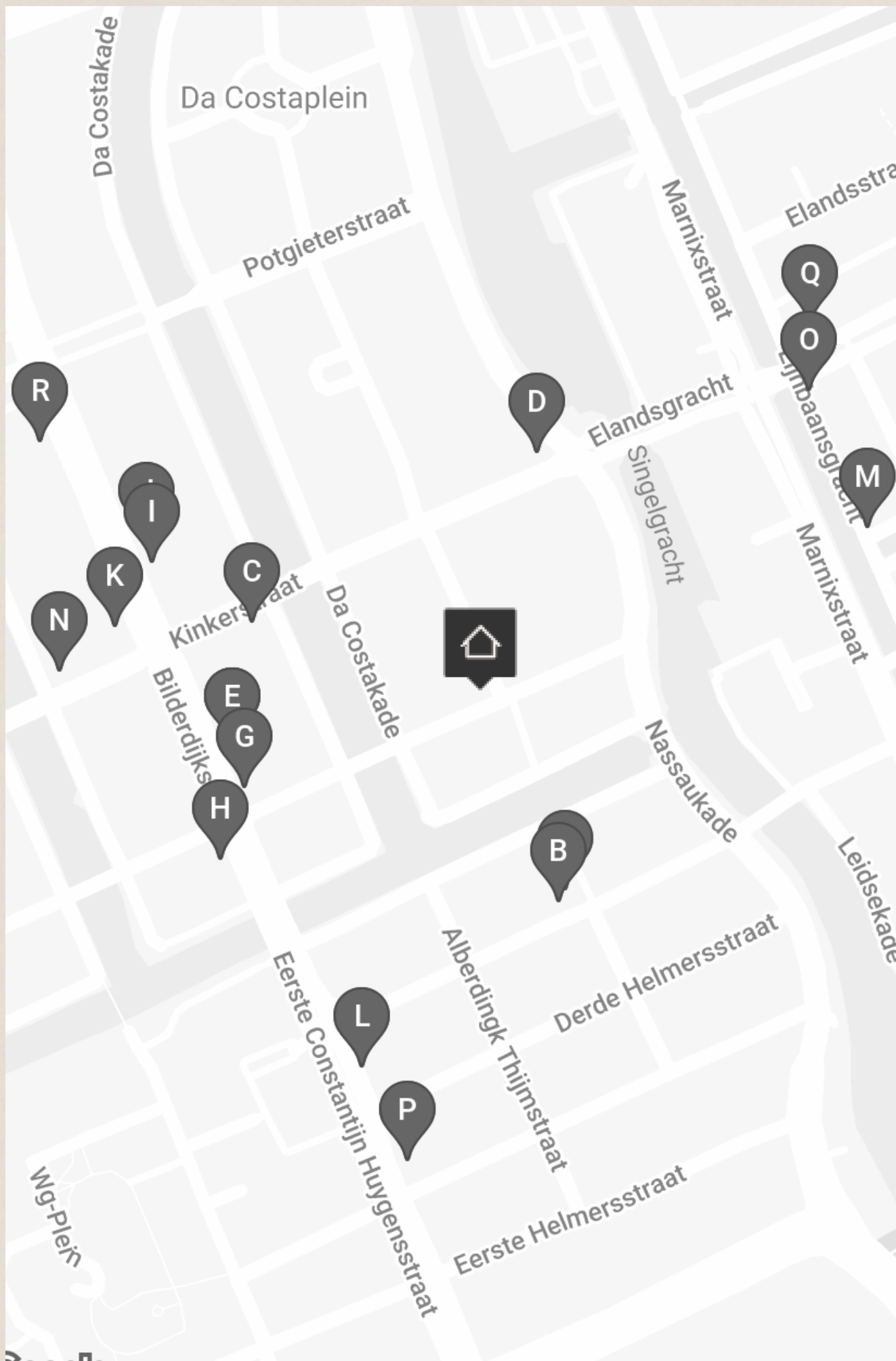


DA COSTAKADE
OUD-WEST

Attache



BUURTGIDS



A **Café Toussaint**
Bosboom Toussaintstraat 26,
1054 AS Amsterdam

Café Toussaint is een gezellig buurtcafé waar je terecht kunt voor het ontbijt tot het diner en voor snacks en cocktails.

B **Gertrude**
Bosboom Toussaintstraat 28-H,
1054 AS Amsterdam

Gertrude is een bar en restaurant waar je terecht kan voor een steengoede maaltijd. Er wordt hier met de seizoenen meegekookt en de nadruk ligt vooral op seizoensgroenten en verantwoorde vis- en vleessoorten.

C **Chez Rosie**
Kinkerstraat 51,
1053 DE Amsterdam

Tijdens de pandemie verruilde Françoise Déglon Parijs voor Amsterdam en startte haar eigen cateringbedrijf, Chez Rosie. Ruim twee jaar lang creëerde ze persoonlijke lunchpakketten in de keukens van particulieren. Chez Rosie heeft geen menu; Déglon is het menu.

D **Cafecito**
Nassaukade 330 H,
1053 LT Amsterdam

Cafecito Cafecito is een onderdeel van de Cafecito-franchise, een Amsterdamse koffiebranderij die besloot koffiezakken te openen om hun eigen afzet te stimuleren toen de verkoop aan horecagelegenheden tijdens de pandemie stagneerde.

E **Riaz**
Bilderdijkstraat 193,
1053 KS Amsterdam

Bij Riaz wordt een gevarieerd en veelzijdig menu aangeboden, variërend van smaakvolle Indische gorengs en Indiase curry's tot de bekende Surinaamse specialiteiten, zoals de roti die mevrouw Riaz zelf maakt.

F **Riaz**
Bilderdijkstraat 193,
1053 KS Amsterdam

Met ruim 40 jaar ervaring is Riaz een pionier onder de Surinaams-Hindoestaanse restaurants in Amsterdam. Van Indische gorengs tot Surinaamse roti's, de gevarieerde kaart biedt topkwaliteit en verfijnde kookkunst.

G **De Japanner**
Bilderdijkstraat 203,
1053 KS Amsterdam

De Japanner is inmiddels een fenomeen geworden in zowel de Pijp als in Oud-West. Het concept is simpel en straight-forward: heerlijk Japans fingerfood wat gepaard gaat met ofwel een cocktail, Japans biertje, saké of een non-alcoholisch alternatief natuurlijk.

I **Wildernis**
Bilderdijkstraat 165F,
1053 KP Amsterdam

Bij Wildernis aan de Bilderdijkstraat kun je terecht voor planten, potten, boeken, accessoires en andere groene cadeaus, maar je drinkt er ook de lekkerste kop koffie.

K **Brioche.**
Bilderdijkstraat 164 H,
1053 LC Amsterdam

Deze gloednieuwe bakkerij is gespecialiseerd in (zoals je waarschijnlijk verwacht) Franse brioche. Ze bieden een selectie van zoete broodjes met klassieke smaken zoals kardemom en kaneel, en nog wat anderen zoals bessen en praline.

H **Soenes roti**
Bilderdijkstraat 208H,
1053 LG Amsterdam

Het is een feit dat de roti van Soenessardien een groot succes is, maar daarnaast serveert hij ook andere populaire keuzes zoals de bara, een gefrituurd gekruid deeg met bijvoorbeeld garnalen of lam.

J **Galerie Gerhard Hofland**
Bilderdijkstraat 165 C,
1053 KP Amsterdam

In de loop der jaren is Gerhard Hofland uitgegroeid tot een van de grootste galerieën in Amsterdam, die een grote verscheidenheid aan kunst en kunstenaars vertegenwoordigt. Die zowel werken vanuit abstractie als uit de meer figuratieve kunst.

L **Pepito**
Eerste Constantijn Huygensstraat 21,
1054 BP Amsterdam

In het hart van Amsterdam Oud-West verwelkomt Pepito zijn gasten in een sfeervolle ambiance. Gelegen aan het plein aan het begin van de Bosboom Toussaintstraat biedt deze een Spaanse eetgelegenheid met een levendige sfeer binnen.

M **Café de Jonge Wees**
Looiersgracht 144,
1016 VT Amsterdam

Café De Jonge Wees, gelegen aan de Looiersgracht 144, is een typische bruine buurtkroeg die de basis legt voor de welbekende Amsterdamse gezelligheid met een uitgebreide selectie bieren, jenevers en borrelhappen.

N **Biscuit Baby**
Kinkerstraat 106,
1053 EC Amsterdam

Biscuit Baby wordt gerund door echte Noord-Carolinas (uit het Zuidelijke deel van de Verenigde Staten). Ze zijn gespecialiseerd in gefrituurde kip en biscuit.

O **Vindict wine**
Elandsgracht 113,
1016 TT Amsterdam

Vindict wine is te vinden aan de rand van de Jordaan op de Elandsgracht. Omdat ze niet alleen van wijn houden maar ook van ontwerpen en bouwen, hebben ze deze prachtplek een eigen en duurzaam design gegeven.

P **The Bab**
Eerste Constantijn Huygensstraat 41H,
1054 BR Amsterdam

Het Koreaanse restaurant The Bab heeft de authentieke smaak die je zou verwachten van een Koreaans restaurant, maar dan zonder al te fancy te zijn.

Q **Dutch Dabbawala**
Elandsgracht 140h,
1016 VC Amsterdam

Dutch Dabbawala, een Indiaas restaurant aan de Elandsgracht, is zo vaak getipt dat men er móét bestellen. De butterchicken momo's zijn een absolute must-try en werden meteen een favoriet.

R **Toko Bersama**
Bilderdijkstraat 116,
1053 KZ Amsterdam

Bij Toko Bersama kan je terecht voor authentieke Indonesische gerechten. Van heerlijke roti tot rames en van soepen tot snacks, er is voor ieder wat wils.





KINGSDIEN
100-101



NIXIO



BEREIKBAARHEID

Bereikbaarheid

De woning is gelegen op een van de mooiere locaties van Amsterdam West. Dichtbij de grachtengordel en op loopafstand van de Bosboom Toussaintstraat, het Vondelpark en de Negen Straatjes.

Een omgeving met een uitgebreide diversiteit aan horeca gelegenheden en cultuur (De Hallen). Daarnaast is er bijvoorbeeld de Ten Katemarkt, foodhallen de gezellige Elandsgracht en Bilderdijkstraat om de hoek.

Bereikbaarheid

De woning is gelegen in de luwte van de Nassaukade, een van de belangrijkste toegangswegen. Het appartement is uitstekend te bereiken met de auto door middel van de S100, S105 en S106 vanaf de ring A10. Door de gunstige geografische ligging in de stad is o.a. luchthaven Schiphol binnen 19 autominuten te bereiken.

Diverse openbaar vervoer voorzieningen zijn in de nabije omgeving te vinden. Op de Rozengracht, De Clercqstraat, Ten Katestraat en Bilderdijkstraat zijn meerdere tram- en bushalte te vinden. Op 10 minuten fietsafstand is Centraal Station te bereiken.

Parkeergelegenheid

In de onderbouw van het complex bevindt zich de parkeergarage met een eigen parkeerplaats, en er is voldoende opbergruimte voor bijvoorbeeld een fiets in de individuele berging. Deze voorzieningen verhogen het comfort en gemak voor de bewoners.

Neighborhood Guide

The property is situated in one of the most beautiful locations in Amsterdam West. It is close to the canal belt and within walking distance of Bosboom Toussaintstraat, Vondelpark, and the Nine Streets. The area boasts a wide variety of dining options and cultural spots (De Hallen). Additionally, Ten Katemarkt, the food halls, and the lively Elandsgracht and Bilderdijkstraat are just around the corner.

Accessibility

The property is located in the quiet area off Nassaukade, one of the main access roads. The apartment is easily accessible by car via the S100, S105, and S106 from the A10 ring road. Due to its favorable geographical location in the city, Schiphol Airport can be reached within 19 minutes by car. Various public transport options are available nearby. On Rozengracht, De Clercqstraat, Ten Katestraat, and Bilderdijkstraat, there are multiple tram and bus stops. Central Station is a 10-minute bike ride away.

Parking

In the basement of the complex, there is a parking garage with a private parking space, and there is ample storage space for items such as bicycles in the individual storage unit. These amenities enhance the comfort and convenience for the residents.

CAFECITO

°C

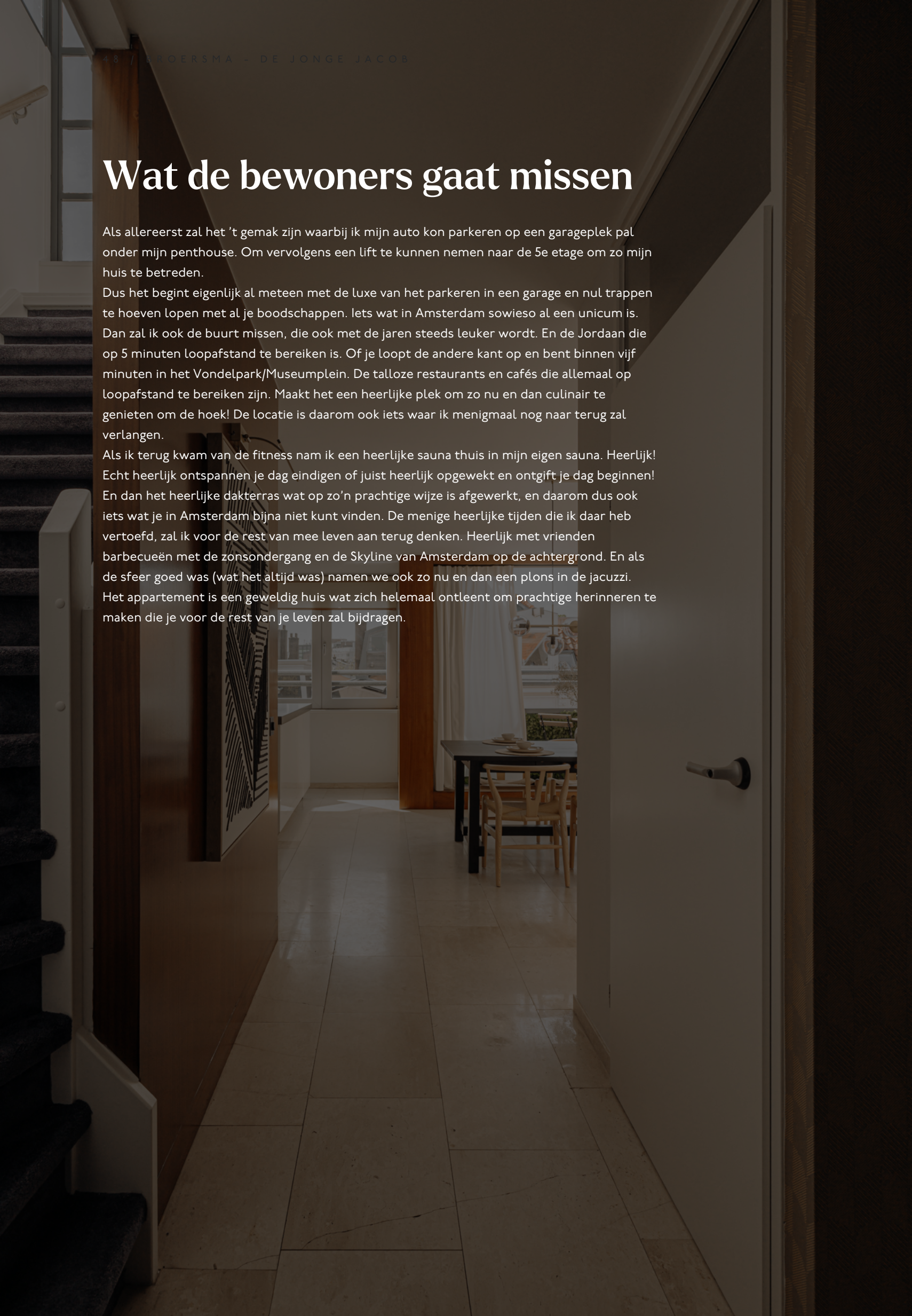


Wat de bewoners gaat missen

Als allereerst zal het 't gemak zijn waarbij ik mijn auto kon parkeren op een garageplek pal onder mijn penthouse. Om vervolgens een lift te kunnen nemen naar de 5e etage om zo mijn huis te betreden.

Dus het begint eigenlijk al meteen met de luxe van het parkeren in een garage en nul trappen te hoeven lopen met al je boodschappen. Iets wat in Amsterdam sowieso al een unicum is. Dan zal ik ook de buurt missen, die ook met de jaren steeds leuker wordt. En de Jordaan die op 5 minuten loopafstand te bereiken is. Of je loopt de andere kant op en bent binnen vijf minuten in het Vondelpark/Museumplein. De talloze restaurants en cafés die allemaal op loopafstand te bereiken zijn. Maakt het een heerlijke plek om zo nu en dan culinair te genieten om de hoek! De locatie is daarom ook iets waar ik menigmaal nog naar terug zal verlangen.

Als ik terug kwam van de fitness nam ik een heerlijke sauna thuis in mijn eigen sauna. Heerlijk! Echt heerlijk ontspannen je dag eindigen of juist heerlijk opgewekt en ontgift je dag beginnen! En dan het heerlijke dakterras wat op zo'n prachtige wijze is afgewerkt, en daarom dus ook iets wat je in Amsterdam bijna niet kunt vinden. De menige heerlijke tijden die ik daar heb vertoefd, zal ik voor de rest van mee leven aan terug denken. Heerlijk met vrienden barbecueën met de zonsondergang en de Skyline van Amsterdam op de achtergrond. En als de sfeer goed was (wat het altijd was) namen we ook zo nu en dan een plons in de jacuzzi. Het appartement is een geweldig huis wat zich helemaal ontleent om prachtige herinneren te maken die je voor de rest van je leven zal bijdragen.





Vraagprijs	€ 1.350.000,- Kosten koper
Aantal kamers	4
Aantal slaapkamers	2
Soort	<ul style="list-style-type: none">• Appartement• Bovenwoning
Onderhoud	<ul style="list-style-type: none">• Intern: Goed• Extern: Goed
Oppervlakten & Inhoud	<ul style="list-style-type: none">• Woonoppervlakte: 108 m²• Gebouwbonden buitenruimte: 53 m²• Externe bergruimte: 11 m²• Inhoud: 364 m³
Bouwjaar	2005
Voorzieningen	<ul style="list-style-type: none">• Sauna• Lift
Garages	<ul style="list-style-type: none">• In de onderbouw van het complex bevindt zich de parkeergarage met een eigen parkeerplaats
Parkeerfaciliteiten	<ul style="list-style-type: none">• Parkeergarage

Grondsituatie

- Eigen grond

Buitenruimte

- Dakterras van ca. 48 m²
- Balkon van ca. 5 m²

Kadastraal

- Gemeente: Amsterdam
- Sectie: Q
- Nummer: 8260
- Indexnummer: I2

Energie label

B

Verwarming

- Vloerverwarming

Bijzonderheden

- Actieve en gezonde VvE beheerd door VvE Beheer Amsterdam
- Het complex heeft een lift
- Veel opbergruimte met inbouwkasten en walk-in closet
- Perfecte locatie tussen het mooiste gedeelte van Oud-West op loopafstand van de Bosboom Toussaintstraat, het Centrum nabij de negen straatjes en de Elandsgracht.

Overige kenmerken

- Servicekosten VvE € 368,97 maand voor de woning,
- Servicekosten VvE € 21,94 per maand voor de parkeerplaats
- Servicekosten VvE € 13,50 per maand voor de berging
- Rioolrecht ('24) € 166,85 per jaar
- WOZB ('24) € 413,76 per jaar

Broersma.
Elegant in werken
en wonen.

Koningslaan 14
1075 AC Amsterdam

Broersma Wonen
+31 (0)20 305 97 77
wonen@broersma.nl

BROERSMA.NL