

LE JARDIN PUBLIC

KAREL DU JARDINSTRAT 13 III
AMSTERDAM

3

Het gebouw
TH. J. LAMMERS

5

Woonkamer en keuken
WONEN EN KOKEN

9

Slaapkamers en badkamer
SLAPEN EN BADEN

19

Buitenruimte
DAKTERRAS EN BALKON

29

Buurtgids
DE PIJP

37

Bereikbaarheid

45

Le Jardin Public

GLENN VAN DER ZANDEN / BROERSMA WERKEN & WONEN

Wij begeleiden als kantoor de verkoop van een uiteenlopend aanbod. Als makelaar is deze afwisseling erg uitdagend en draagt bij aan het beeld dat je krijgt van de totale woningmarkt in Amsterdam. Zelf ben ik mijn woon- en werk carrière begonnen, als zovele, in De Pijp. De dynamiek van de buurt is erg fijn en de voorzieningen zijn goed. Op onder andere de Ceintuurbaan en de Ferdinand Bolstraat is een diversiteit aan winkels, speciaalzaken en traiteurs te vinden. Daarnaast zijn er diverse goede restaurant en gezellige cafés te vinden in de buurt. De beroemde Albert Cuypmarkt is "the place to be" voor vers producten. Het appartement betreft een goed en functioneel ingedeelde bovenwoning van circa 118 m² gelegen op eigen grond. De woning beschikt over een woningdeelvergunning voor vijf personen en dus ook vijf volwaardige slaapkamers, een gezellige woonkeuken en een goed formaat woonkamer. Kortom een ideaal huis om met vrienden of vriendinnen te gaan wonen. Op het heerlijke terras, gesitueerd aan de achterzijde van de vierde verdieping, kan het overgrote deel van de dag genoten worden van de zon.

De volledige woningpresentatie op onze website is te bekijken via deze [link](#).

Le Jardin Public

As an office, we oversee the sale of a diverse range of properties. As a realtor, this variety is incredibly stimulating and contributes to a comprehensive view of the entire housing market in Amsterdam. Personally, like many others, I began my residential and professional career in De Pijp. The neighborhood's dynamism is delightful, and its amenities are excellent. Along Ceintuurbaan and Ferdinand Bolstraat, you'll find a diversity of shops, specialty stores, and delicatessens. Additionally, the area boasts various excellent restaurants and cozy cafes. The famous Albert Cuyp Market is the place to be for fresh produce. The apartment itself is a well-organized upper residence of approximately 118 m² situated on freehold land. It holds a residence permit for up to five persons, offering five full-sized bedrooms, a charming kitchen-living area, and a spacious living room. In short, it's an ideal home to share with friends. The delightful terrace, located at the rear of the fourth floor, enjoys ample sunlight for most of the day.



Glenn van der Zanden
Mobiel: +31 6 20 34 75 55
glenn@broersma.nl



BIJ DE AMSTERDAMSE SHOOL-STIJL draait alles om de uiterlijke vorm, die stevig en massief is.



Het gebouw

TH. J. LAMMERS

Deze goed ingedeelde bovenwoning is een onderdeel van een gebouw – gebouwd in 1926. De huizen in de straat en directe omgeving zijn gebouwd in de bouwstijl “Amsterdamse School”. Alles draait hierbij om de uiterlijke vorm, die stevig en massief is. Kenmerkend voor deze bouwstijl zijn de rode baksteen en de grote erkers.

Het appartement maakt onderdeel uit van een groter geheel van 9 percelen en is gebouwd onder leiding van architect Th.J. Lammers. Lammers heeft zijn ervaring opgedaan als medewerker van G. an Arkel, H en J Baanders en F.a. Warners, waarna hij na de Eerste Wereldoorlog als zelfstandig architect aan de slag ging. Hij ontwierp o.a. scholen, kantoorgebouwen, woonhuizen en flatgebouwen. Bekende gebouwen van hem zijn Hotel Seinpost te Zandvoort (1920, afgebroken door de Duitsers in de Tweede Wereldoorlog) en het laboratoriumgebouw voor de Vrije Universiteit aan de De Lairessestraat te Amsterdam (circa 1925). Tot circa 1930 behoorde het werk van Lammers in stilistisch opzicht tot de Amsterdamse School, daarna ontwikkelde hij een veel soberder en zakelijker manier van ontwerpen, waarmee hij aansloot bij het (internationale) functionalisme.

Vanuit de bouw was er op de begane grond een autogarage (Peugeot dealer) gevestigd op de begane grond, die recent is verbouwd tot woning.

The building

This well-organized upper apartment is part of a building constructed in 1926. The houses on the street and in the immediate vicinity are built in the architectural style known as the “Amsterdam School”. This style emphasizes a sturdy and solid exterior form, characterized by red brick and large bay windows.

The apartment is part of a larger complex of 9 plots and was designed under the supervision of architect Th.J. Lammers. Lammers gained experience working with architects such as G. an Arkel, H and J Baanders, and F.a. Warners before becoming an independent architect after World War I. He designed schools, office buildings, residential houses, and apartment buildings. Some of his notable works include the Hotel Seinpost in Zandvoort (1920, demolished by the Germans in World War II) and the laboratory building for the Vrije Universiteit on De Lairessestraat in Amsterdam (circa 1925). Until around 1930, Lammers’ work stylistically aligned with the Amsterdam School, after which he adopted a much more austere and functionalist approach, aligning with (international) functionalism.

Originally, there was an automobile garage (Peugeot dealership) on the ground floor, which has recently been converted into a residence.



KENMERKEND VOOR DEZE bouwstijl zijn de rode baksteen en de grote erkers.





WOONKAMER EN KEUKEN



Wonen en koken

DE LEEFKEUKEN IS AAN DE ACHTERZIJDE VAN HET APPARTEMENT

De entree wordt bereikt via een natuurstenen buitentrap die leidt naar de gedeelde entree. Op de tweede verdieping bevindt zich de afgesloten entree van het appartement. Vanuit de hal zijn alle vertrekken bereikbaar. De woonkamer is gelegen aan de voorzijde van het gebouw en biedt vanwege de hoekligging vrij uitzicht op de straat, wat zorgt voor veel licht en privacy. De hoge plafonds en de erker dragen bij aan de aangename sfeer van deze ruimte. Eveneens aan de voorzijde bevindt zich nog een ruime (slaap/werk)kamer. Aan de achterzijde is de eetkeuken gelegen, die toegang biedt tot het aangrenzende balkon. De keuken is functioneel ingericht en voorzien van diverse inbouwapparatuur. Ook aan de achterzijde gelegen is een ruime (slaap/eet)kamer met toegang tot het balkon. Voorheen waren er kamers en suite met een half open zijkamer. Dit is vrij eenvoudig terug te brengen in originele staat, waardoor een grote leefruimte ontstaat.

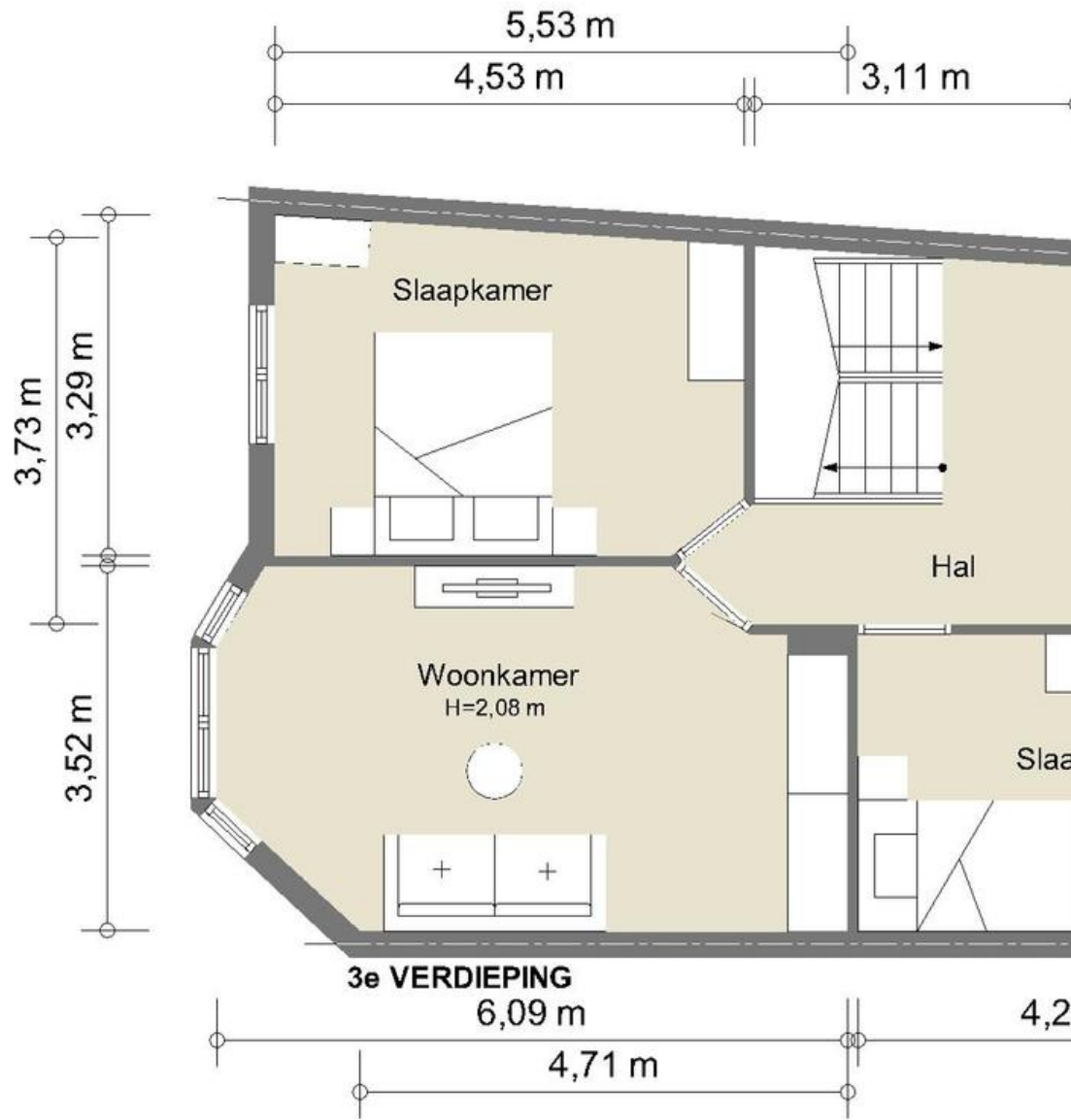
Living and cooking

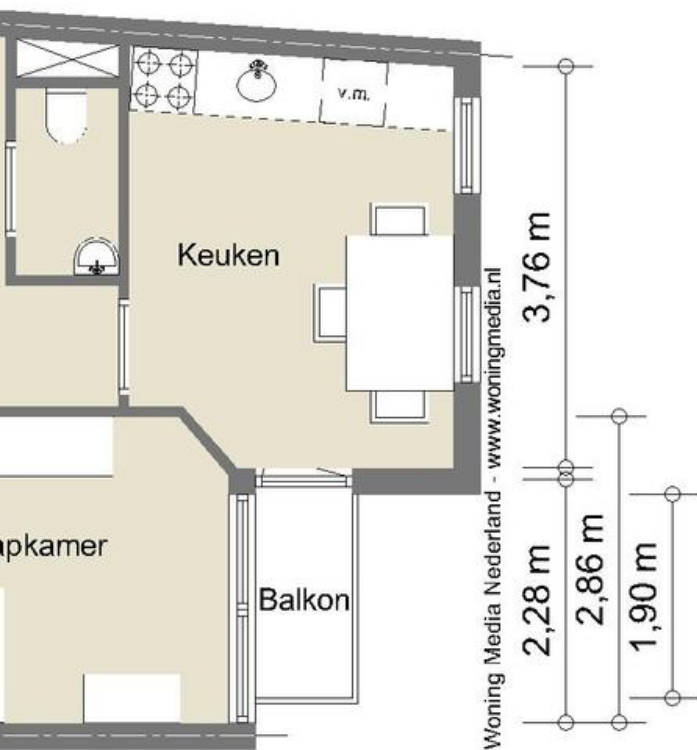
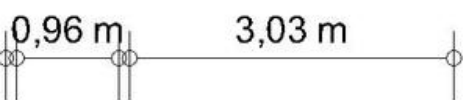
The entrance is reached via a natural stone exterior staircase leading to the shared entrance. On the second floor is the private entrance to the apartment. From the hallway, all rooms are accessible. The living room is situated at the front of the building and due to its corner position, it offers unobstructed views of the street, ensuring ample light and privacy. The high ceilings and bay window contribute to the pleasant atmosphere of this space. Another spacious (bedroom/office) room is also located at the front. At the rear is the dining kitchen, which opens onto the adjacent balcony. The kitchen is functional and equipped with various built-in appliances. Also at the rear is a spacious (bedroom/dining) room with access to the balcony. Previously, there were rooms en suite with a semi-open side room. It is relatively straightforward to restore these to their original state, creating a large living space.



DE HOGE PLAFONDS en de erker dragen bij aan de aangename sfeer van deze ruimte.



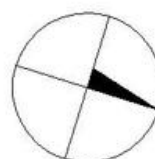




NEN2580 BBMI - NVM

Gebruiksoppervlakte wonen	69,40 m²
Overige inpandige ruimte	n.v.t.
Gebouwegebonden buitenruimte	1,70 m²
Externe bergruimte	n.v.t.

De op de tekeningen aangegeven maten zijn circa-maten, onder voorbehoud van drukfouten.









SLAAPKAMERS EN BADKAMER



Slapen en baden

HET APPARTEMENT HEEFT VIJF RUIME SLAAPKAMERS EN CENTRALE
BADKAMER

De vijf ruime slaapkamers beslaan de derde en vierde verdieping, tevens de bovenste verdiepingen van het pand. Alle slaapkamers zijn royaal genoeg om een tweepersoonsbed te huisvesten.

Op de vierde verdieping bevinden zich zowel de badkamer als de wasruimte. De badkamer is uitgerust met een toilet, wastafel, douche en ligbad, waarbij het ligbad renovatie behoeft.

Vanaf de overloop of via openslaande deuren in de slaapkamer aan de achterzijde is het dakterras bereikbaar.

Sleeping and bathing

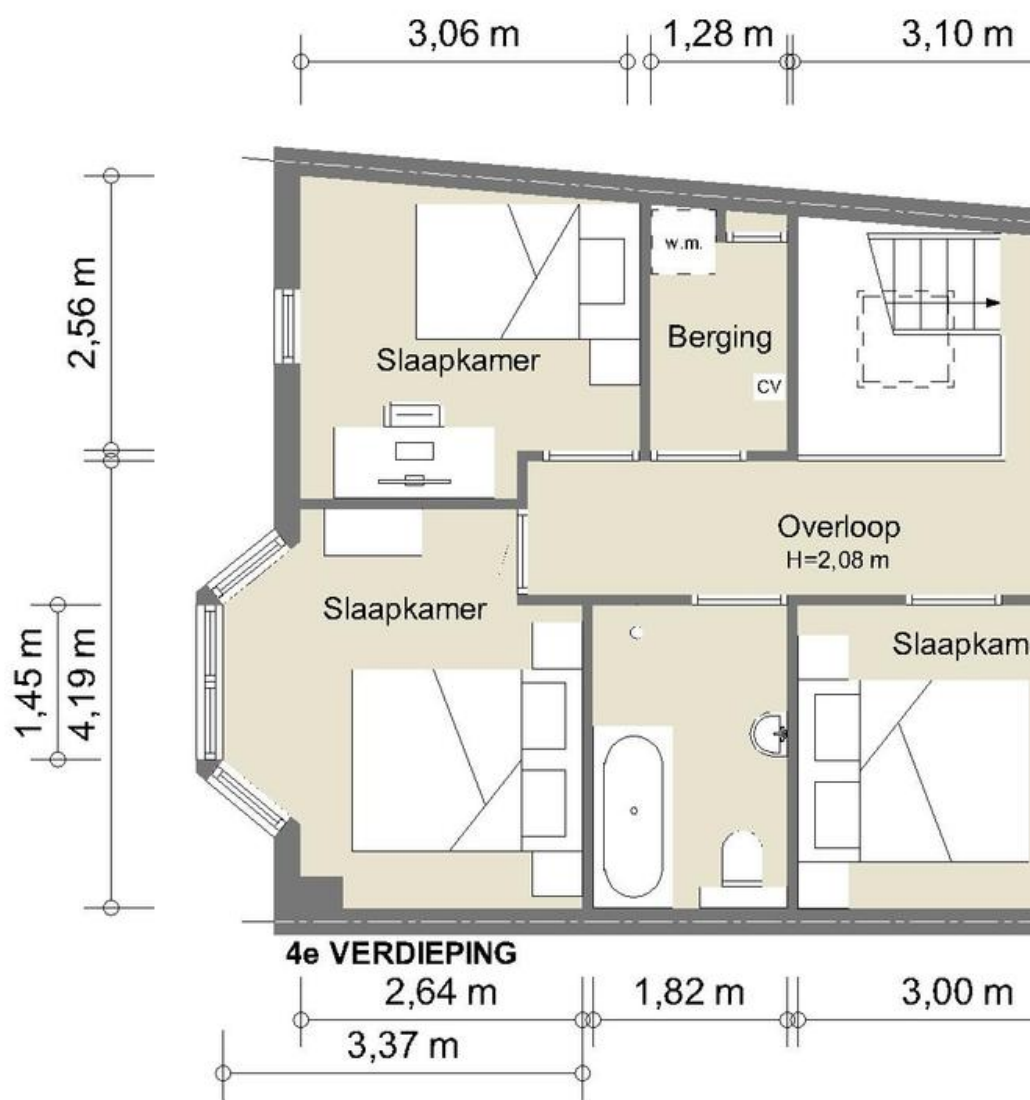
The five spacious bedrooms span the third and fourth floors, which are also the top floors of the building. Each bedroom is generous enough to accommodate a double bed.

On the fourth floor, you'll find both the bathroom and the laundry room. The bathroom is equipped with a toilet, sink, shower, and bathtub, with the bathtub needing renovation.

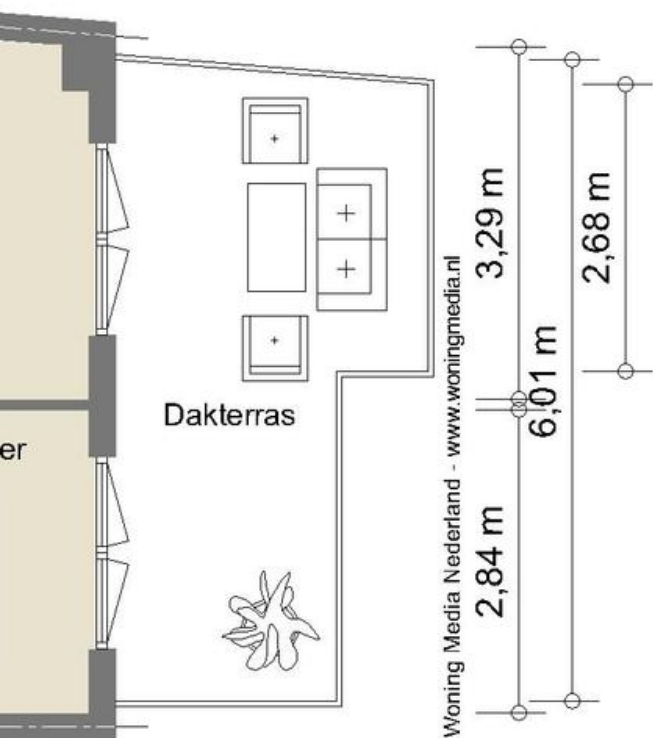
Access to the rooftop terrace is available from the landing or through French doors in the bedroom at the rear.







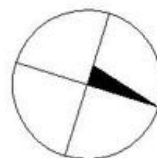
2,93 m



NEN2580 BBMI - NVM

Gebruiksoppervlakte wonen
47,60 m²
Overige inpandige ruimte
n.v.t.
Gebouwegebonden buitenruimte
14,60 m²
Externe bergruimte
n.v.t.

De op de tekeningen aangegeven maten zijn circa-maten, onder voorbehoud van drukfouten.









BUITENRUIMTE



Dakterras en balkon

OP HET DAKTERRAS IS EEN GROOT DEEL VAN DE DAG ZON

Het appartement beschikt over twee buitenruimtes. Grenzend aan de woonverdieping beschikt het appartement over een balkon van circa 2 m² gelegen op het noordwesten. Het pronkstuk van het appartement is het heerlijke dakterras van circa 15 m². Hier kan een groot deel van de dag heerlijk genoten worden van de zon.

Rooftop terrace and balcony

The apartment features two outdoor spaces. Adjacent to the living area, there is a balcony of approximately 2 m² facing northwest. The highlight of the apartment is the delightful rooftop terrace, spanning approximately 15 m². Here, you can enjoy the sun for a significant part of the day.



HET PRONKSTUK VAN het appartement is het heerlijke dakterras van circa 15 m².





GRENZEND AAN DE woonverdieping beschikt het appartement over een balkon van circa 2 m²



RUSTENBURGERSTRAAT
Oud Zuid

← Van Gangelen



GAMBRINUS



Gambrinus

GAMBRINUS GAMBRINUS

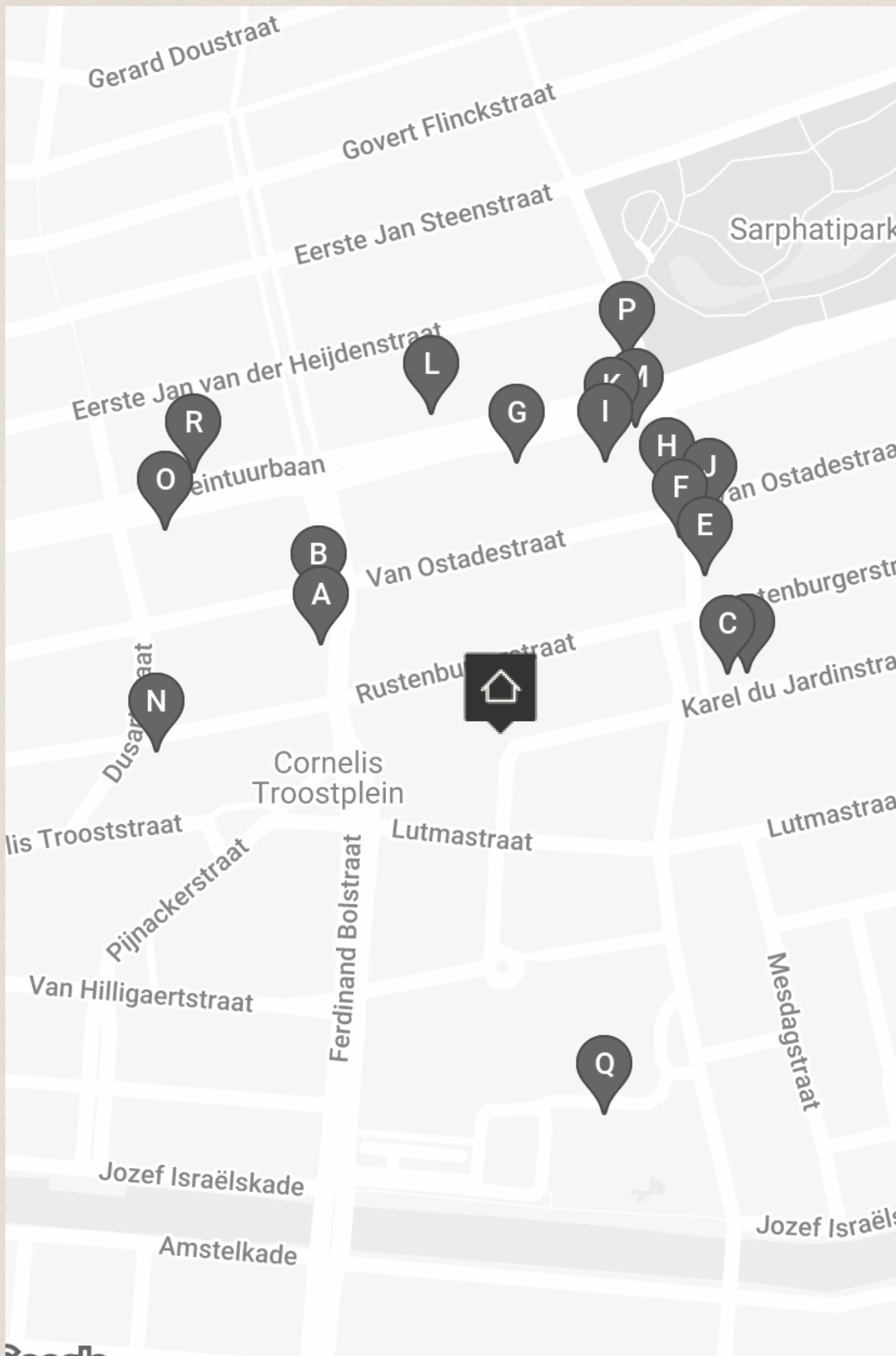
Lunch & Dinner

Lunch & Dinner

VANAVOND
OM 6 UUR



BUURTGIDS



A **Brittons bakery**
Ferdinand Bolstraat 168H,
1072 LT Amsterdam

In 2016 opende Heather Brittons een knusse bakstudio in Amsterdam. Gespecialiseerd in Amerikaans/Canadees gebak, waarbij kwaliteit voorop staat. Elk beslag wordt zorgvuldig geproefd voor de oven.

B **Gs**
Ferdinand Bolstraat 158,
1072 LT Amsterdam

Gs is de ideale plek voor een Amerikaanse brunch. Naast de klassieke eggs benny hebben ze bijvoorbeeld ook een chicken waffle burger. Probeer daarnaast een bloody marry van hun speciale bloody marry menu.

C **Miri Mary**
Van der Helstplein 15,
1073 AR Amsterdam

Bij Miri Mary kun je genieten van heerlijke kruidige gerechten uit de Indiase keuken, gepresenteerd in een moderne tapasstijl, met een glimlach van gastvrouw Foram Kamdar.

D **Wijmpje Beukers**
Karel du Jardinstraat 47,
1073 TB Amsterdam

Midden in de Pijp, gelegen in een monumentaal pand, is eetcafé Wijmpje Beukers gevestigd. Met een knus terras en een gezellig interieur kan je hier met vrienden de dag doorspreken, een borrel drinken of lekker dineren.

E **Shula Deli**
Tweede van der Helststraat 17HS,
1073 AE Amsterdam

Shula is een Israëliisch-Mediterrane deli-winkel. Een plek waar Amsterdammers de gerechten kunnen proeven waarmee chef-kok Yoav Siev is opgegroeid. Shula brengt een geweldige mix van culturen samen die naar Israël zijn gekomen vanuit veel verschillende landen.

F **Badeta**
Tweede van der Helststraat 18H,
1072 PD Amsterdam

Badeta begint langzaam naam te maken in de stad met ondertussen twee locaties. Het begon in De Pijp en heeft nu ook een vestiging in de Watergraafsmeer.

G **Bakkerij Mater**
Ceintuurbaan 320,
1072 GP Amsterdam

Zuurdesembakkerij Mater is niet zomaar een bakkerij. Ex-bankier Willem opende deze echte, eerlijke en duurzame bakkerij op zijn 65e toen hij de bankwereld omruilde voor brood. Het is ondertussen een familiebedrijf geworden waar passie, eerlijkheid en de natuur centraal staan.

I **Rialto**
Ceintuurbaan 338,
1072 GN Amsterdam

Rialto is een filmtheater aan de Ceintuurbaan in oude volksbuurt de Pijp. Het opvallende Art Deco gebouw waarin Rialto is gevestigd is ontworpen door architect Jan van Schaik.

K **Sinne**
Ceintuurbaan 342 Huis,
1072 GP Amsterdam

In het rijtje Michelinsterren restaurants mag Sinne niet ontbreken. De gastronomische keuken en een relaxte sfeer maken de plek bij uitstek geschikt voor een lange lunch in het weekend.

H **Massimo Gelato**
Van Ostadestraat 147 H,
1072 SW Amsterdam

Bij Massimo kan je het hele jaar door terecht voor overheerlijke, authentieke Italiaanse versnaperingen. Massimo staat onder de Amsterdammers vooral bekend om het bijzondere, smaakvolle ijs.

J **Glouglou**
Tweede van der Helststraat 3,
1073 AE Amsterdam

Wie van natuurlijke en biologische wijnen houdt is helemaal zijn plek bij Glouglou. Hier serveren ze namelijk alleen maar natuurlijke wijnen en bijpassende borrelplanken.

L **Par Hasard**
Ceintuurbaan 113-115,
1072 EZ Amsterdam

Café Par Hasard is een unieke combinatie van een friterie, café en bar. Hier ervaar je huisgemaakte friet van topkwaliteit, begeleid door eigen sauzen en biologische frikandellen.

M **Wijnbar Paulus**
Ceintuurbaan 348,
1072 GP Amsterdam

Wijnbar Paulus aan de Ceintuurbaan is een gezellige bar met een huiselijke sfeer. Op de kaart staan talloze wijnen uit allerlei verschillende streken. Daarnaast serveren ze ook lekkere hapjes, zoals bitterbalen en burrata.

N **En Japanese kitchen & Sake bar**
Dusartstraat 53 h,
1072 HP Amsterdam

En Japanese kitchen & Sake bar En Japanese kitchen & Sake bar opent in 2015 zijn deuren. Chef Ken Osawa en Ryuji Ikemizu (restaurant manager), die voorheen bij Yamazato werkten, brengen de originele Japanse keuken in zicht.

O **Ikkoku**
Ceintuurbaan 246h,
1072 GG Amsterdam

Bij Ikkoku izakaya serveren ze individuele traditionele en bijna niche izakaya-gerechten met hun eigen kijk op sake, wijn en cocktailpairing. De twee eigenaren begonnen tijdens covid in 2020 Sushi Fanatics en opende daarna omakase shigure.

P **Scandinavian Embassy**
Sarphatipark 34,
1072 PB Amsterdam

In 2013 opende dit koffietentje. Ze serveren top kwaliteit koffie en zoetigheden, geïnspireerd op de Scandinavische keuken. Er staat vaak een rij tot aan buiten en dat is niet zonder rede.

Q **Ciel Bleu**
Ferdinand Bolstraat 333,
1072 LH Amsterdam

Het gastronomische restaurant Ciel Bleu zit in het welbekende Okura Hotel. Het hotel dat boven Amsterdam Zuid uittoert. Verwacht bij Ciel Bleu diner van hoog niveau.

R **Kafé Kontrast**
Ceintuurbaan 71 H,
1072 EW Amsterdam

Kafé Kontrast is ontstaan uit de liefde voor het ongecompliceerde. Ze laten zich inspireren door hun Scandinavische roots en de charme van cafés in Zuidoost-Azië.



CAMERA TOEZICHT

USE IT
LOSE IT

Concertgebouw 0.4
Stedelijk Museum 0.4

Albert Cuypmarkt 0.2
Sarphatipark 0.7

P



uitgezonderd


PLEASE WAIT
TO BE SEATED

Directional sign with arrows



Heineken

Café P

KS-40931



BEREIKBAARHEID

Bereikbaarheid

Het appartement is gelegen in de populaire buurt De Pijp. De Karel du Jardinstraat kan gekenmerkt worden als een rustige en groene eenrichtingsstraat. De dynamiek van de buurt is erg fijn en de voorzieningen zijn goed. Op onder andere de Ceintuurbaan en de Ferdinand Bolstraat is een diversiteit aan winkels, speciaalzaken en traiteurs te vinden. Daarnaast zijn er diverse goede restaurants en gezellige cafés te vinden in de buurt. De beroemde Albert Cuypmarkt is “the place to be” voor versproducten. Ook het Sarphatipark is op loopafstand. Kunstenaars en schrijvers zoals Piet Mondriaan, Carel Willink en Gerard Reve woonden en werkten hier. De levendige, gemixte populatie bracht vele cafés en eethuisjes naar de wijk. Tegenwoordig staat de wijk bekend als het Quartier Latin van Amsterdam, met nog steeds veel dynamiek diverse restaurants zoals Brut de Mere Le Restaurant, Yamazato, Arles, het Peruaanse NAZKA en authentieke bistro's zoals Petit Caron.

Bereikbaarheid

Het appartement is zowel met de fiets, auto als openbaar vervoer zeer goed bereikbaar. De Ring A10 is al binnen 10 autominuten te bereiken via afslag S109 en S110. Vanaf zowel de Van Hillegaertstraat als tram- en metrohalte De Pijp vertrekken meerdere tram- en buslijnen, zoals tram 12 naar Centraal Station en Amsteldijk en vanaf de Pijp lijnen 3, en 24 naar Flevopark, Westergasfabriek, Frederiksplein en VUmc.. Vanaf deze halte vertrekt eveneens de metro naar Station Noord en Station Zuid. Vanaf halte Van Hillegaertstraat vertrek een directe bus naar Luchthaven Schiphol. Met de fiets is Station Zuid binnen 5 minuten aan te rijden.

Parkeergelegenheid

Parkeren is mogelijk via een vergunningstelsel op de openbare weg (vergunninggebied Zuid 3.2 De Pijp Zuid). Met een parkeervergunning voor Zuid 3.2 De Pijp Zuid mag u parkeren in Zuid-3 en Zuid-4. Een parkeervergunning voor bewoners kost 186,29 per 6 maanden. Momenteel is er voor dit vergunninggebied een wachttijd van 2 maanden. Een tweede parkeervergunning is in dit gebied niet mogelijk. (Bron: Gemeente Amsterdam, juni 2024).

Neighborhood

The neighborhood's vibrancy is delightful, complemented by excellent amenities. Along Ceintuurbaan and Ferdinand Bolstraat, you'll find a diversity of shops, specialty stores, and delicatessens. Moreover, there are several excellent restaurants and cozy cafes nearby. The famous Albert Cuyp Market is the go-to place for fresh produce, while Sarphatipark is within walking distance.

Artists and writers such as Piet Mondriaan, Carel Willink, and Gerard Reve lived and worked here, contributing to the lively, mixed population that brought numerous cafes and eateries to the area. Today, the neighborhood is known as Amsterdam's Quartier Latin, still bustling with diversity and featuring restaurants like Brut de Mere Le Restaurant, Yamazato, Arles, the Peruvian NAZKA, and authentic bistros such as Petit Caron.

Accessibility

The apartment is easily accessible by bike, car, and public transport. The Ring A10 highway is reachable within 10 minutes by car via exits S109 and S110. Multiple tram and bus lines depart from Van Hillegaertstraat and tram/metro stop De Pijp, including tram 12 to Centraal Station and Amsteldijk, and from De Pijp lines 3 and 24 to Flevopark, Westergasfabriek, Frederiksplein, and VUmc. The metro from De Pijp also travels to Station Noord and Station Zuid. A direct bus to Schiphol Airport departs from Van Hillegaertstraat. Station Zuid is reachable by bike within 5 minutes.



APOLLOHAL





Vraagprijs	€ 925.000,- Kosten koper
Aantal kamers	<ul style="list-style-type: none">• 6
Aantal slaapkamers	<ul style="list-style-type: none">• 5
Soort	<ul style="list-style-type: none">• Appartement• Bovenwoning• Dubbel-bovenhuis
Onderhoud	<ul style="list-style-type: none">• Intern: Redelijk• Extern: Goed
Oppervlakten & Inhoud	<ul style="list-style-type: none">• Woonoppervlakte: 118 m²• Gebouwgebonden buitenruimte: 16 m²• Inhoud: 332 m³
Bouwjaar	1926
Voorzieningen	<ul style="list-style-type: none">• Tv kabel
Parkeerfaciliteiten	<ul style="list-style-type: none">• Betaald parkeren• Parkeervergunningen

Grondsituatie

- Volle eigendom

Buitenruimte

- Dakterras
- Balkon

Liggingen

- Aan rustige weg
- In woonwijk

Kadastraal

- Gemeente: Amsterdam
- Sectie: V
- Nummer: 10179
- Indexnummer: 5

Isolatie

- Dubbel glas
- Vloerisolatie

Warmwater

- Cv ketel

Verwarmingssoorten

- Cv ketel

Energie label

- B

Overige kenmerken

OZB ('24) € 250,87 per jaar

Rioolrecht ('24) € 166,85 per jaar

Servicekosten VvE € 208,82 per maand

Broersma.
Elegant in werken
en wonen.

Koningslaan 14
1075 AC Amsterdam

Broersma Wonen
+31 (0)20 305 97 77
wonen@broersma.nl

BROERSMA.NL