

DE  
BURGEMEESTER

---

BURGEMEESTER CRAMERGRACHT 26  
AMSTERDAM



**Het gebouw**  
MIDDEN-20E-EEUWSE  
ARCHITECTUUR

**5**

---

**Woonkamer en keuken**  
WONEN EN KOKEN

**9**

---

**Slaapkamers en badkamer**  
SLAPEN EN BADEN

**19**

---

**Buitenruimte**  
HET BALKON

**27**

---

**Buurtgids**  
NIEUW-WEST

**33**

---

**Bereikbaarheid**

**41**

---



# De Burgemeester

ALEXANDER GIMBRÈRE / BROERSMA WERKEN & WONEN

Diversiteit is voor mij belangrijk, daarom is het een plezier om op verschillende plekken in de stad te mogen makelen. Geuzenveld is een wijk waar veel is veranderd de afgelopen jaren, met veel investeringen in parken en groenvoorzieningen. Het nabijgelegen Erasmuspark biedt mogelijkheden voor wandelen en picknicken. Dit goed onderhouden en praktische appartement is ideaal voor wie op zoek is naar een fijne woonomgeving in het westen van Amsterdam, met alle voorzieningen binnen handbereik die het wonen hier zo aangenaam maken.

## The Mayor

Diversity is important to me, which is why I take pleasure in managing properties in various parts of the city. Geuzenveld is a neighborhood that has undergone significant transformation in recent years, with substantial investments in parks and green spaces. The nearby Erasmus Park offers opportunities for walking and picnicking.

This well-maintained and practical apartment is ideal for those seeking a pleasant living environment in the western part of Amsterdam. With all amenities within easy reach, it offers the convenience that makes living here so enjoyable.



Alexander Gimbrère

Mobiel: +31 627366760

[alexander@broersma.nl](mailto:alexander@broersma.nl)







# Het gebouw

## MIDDEN-20E-EEUWSE ARCHITECTUUR

Gelegen in de wijk Sloterveer, biedt dit appartement een unieke kans om te wonen in een omgeving die bekend staat om zijn midden-20e-eeuwse architectuur. Het gebouw, dat dateert uit de jaren 1957-1958, is representatief voor de galerijflats die kenmerkend zijn voor die periode. Met zijn platte dak en asfaltbedekking, is het pand een klassiek voorbeeld van deze bouwstijl. Door de jaren heen is het gebouw gemoderniseerd met hedendaagse voorzieningen en verbeteringen in energie-efficiëntie, zoals dubbel glas.

De appartementen zelf staan bekend om hun ruime indeling en praktische ontwerp. De centrale hal biedt toegang tot alle kamers, waaronder een ruime woon- en eetkamer, een moderne keuken uitgerust met hoogwaardige apparatuur, en een balkon met uitzicht op de nabijgelegen groene gebieden. Renovatiewerkzaamheden hebben ervoor gezorgd dat deze woning up-to-date is, waardoor een comfortabele en eigentijdse leefruimte is ontstaan. Dit goed onderhouden appartement is ideaal voor wie op zoek is naar een fijne woonomgeving in het westen van Amsterdam, met alle voorzieningen binnen handbereik.

### **The building**

Located in the Sloterveer district, this apartment offers a unique opportunity to live in an area renowned for its mid-20th-century architecture. The building, dating back to 1957-1958, is a quintessential example of the gallery flats characteristic of that era. With its flat roof and asphalt covering, the property is a classic representation of this architectural style. Over the years, the building has been modernized with contemporary amenities and energy efficiency improvements, such as double glazing.

The apartments themselves are known for their spacious layout and practical design. The central hall provides access to all rooms, including a generous living and dining area, a modern kitchen equipped with high-quality appliances, and a balcony overlooking the nearby green spaces. Renovations have ensured that this home is up-to-date, creating a comfortable and contemporary living space. This well-maintained apartment is ideal for those seeking a pleasant living environment in the western part of Amsterdam, with all amenities within easy reach.















---

# WOONKAMER EN KEUKEN

---







# Wonen en koken

## LICHTE WOONKAMER MET TOEGANG TOT HET BALKON

De woonkamer aan de achterzijde van de woning baadt in natuurlijk licht dankzij de royale raampartijen. Hier vindt u voldoende ruimte voor een gezellige zithoek en eettafel, ideaal voor samenzijn en ontspanning. De tijdloze keuken, die in 2018 is gerenoveerd, ademt een moderne sfeer uit met zijn lichte kleurstelling en composiet werkblad. Voorzien van hoogwaardige inbouwapparatuur, zoals een combimagnetron, inductiekookplaat, koel/vriescombinatie en vaatwasser, is deze keuken een plek waar koken een waar genoegen wordt.

### **Living and cooking**

The living room at the rear of the home is bathed in natural light thanks to the generous windows. Here, you will find ample space for a cozy sitting area and dining table, perfect for gatherings and relaxation. The timeless kitchen, renovated in 2018, exudes a modern ambiance with its light color palette and composite countertop. Equipped with high-quality built-in appliances, including a combi-microwave, induction cooktop, fridge/freezer combination, and dishwasher, this kitchen makes cooking a true pleasure.





DE WOONKAMER AAN de achterzijde van de woning baadt in natuurlijk licht.









DE TIJDLOZE KEUKEN is in 2018 gerenoveerd.





3

















---

# SLAAPKAMERS EN BADKAMER

---







# Slapen en baden

TWEE RIANTE SLAAPKAMERS EN EEN BADKAMER

Het appartement beschikt over twee goed ingerichte slaapkamers. De eerste slaapkamer, gelegen aan de voorzijde, biedt voldoende ruimte voor een tweepersoonsbed en een kledingkast. De tweede slaapkamer, momenteel in gebruik als werkkamer, kan eenvoudig worden omgevormd tot een volwaardige slaapkamer. De verzorgde badkamer, in 2018 vernieuwd, is uitgerust met grijs/witte tegels en beschikt over een ligbad met douche, een stoer wastafelmeubel en een toilet.

## **Rest and refresh**

The apartment features two well-appointed bedrooms. The first bedroom, located at the front, offers ample space for a double bed and a wardrobe. The second bedroom, currently used as a study, can easily be converted into a full-fledged bedroom. The well-maintained bathroom, updated in 2018, is fitted with stylish grey and white tiles and includes a bathtub with a shower, a sleek vanity unit, and a toilet.





DE EERSTE SLAAPKAMER biedt voldoende ruimte voor een tweepersoonsbed en een kledingkast.



















---

# BUITENRUIMTE

---







# Het balkon

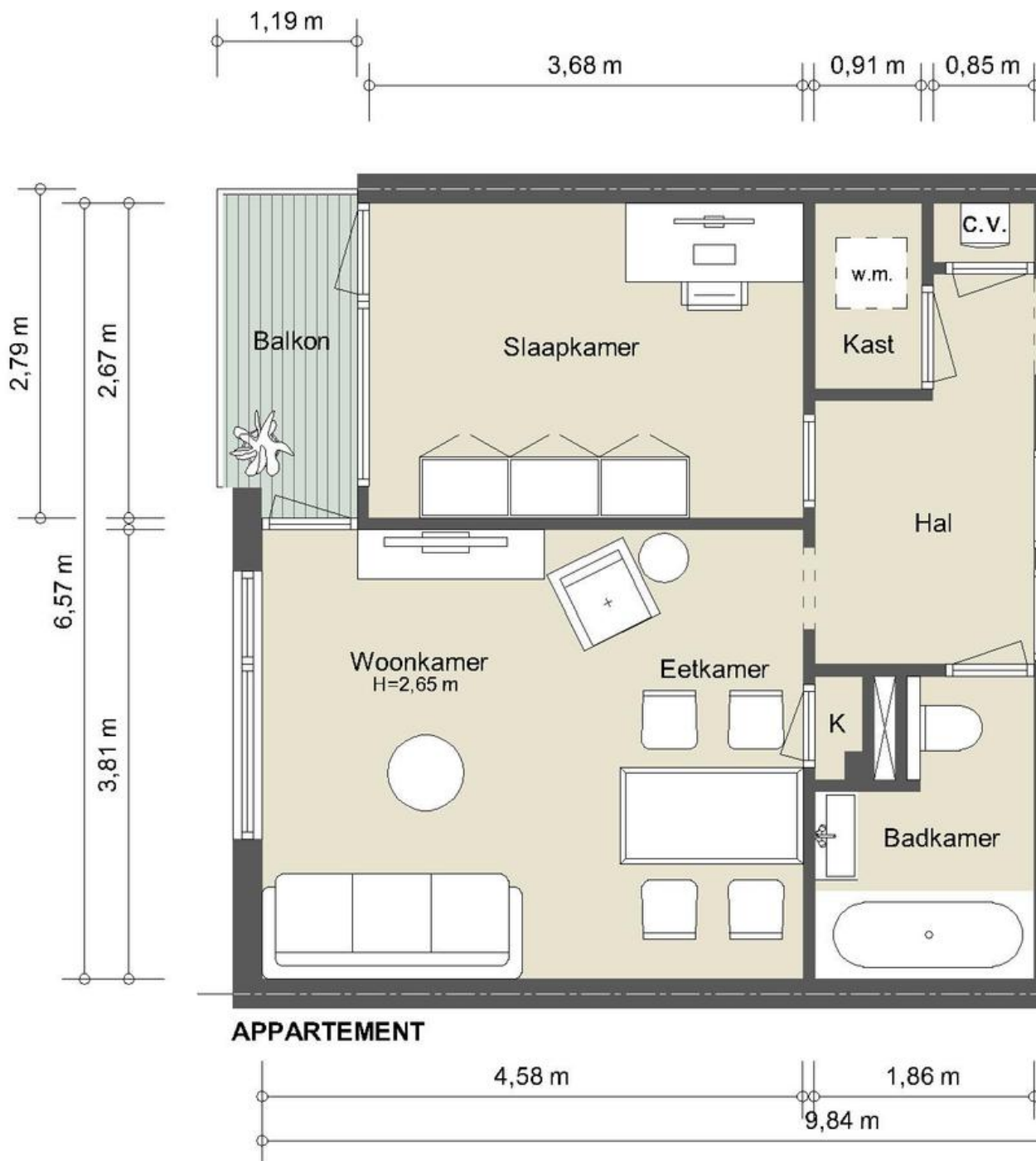
HET BALKON IS GELEGEN OP HET NOORDWESTEN EN HEEFT IN DE NAMIDDAG ZON

Geniet van de avondzon op het balkon op het noordwesten, een heerlijke plek om te ontspannen na een drukke dag. Het balkon is bereikbaar via de woonkamer en de slaapkamer aan de achterzijde, waardoor het gemakkelijk toegankelijk is en bijdraagt aan de woonbeleving van dit appartement.

## **The balcony**

Experience the evening sun on the northwest-facing balcony, a delightful spot to unwind after a busy day. Accessible from both the living room and the bedroom at the rear, the balcony is easily reachable and enhances the living experience of this apartment.





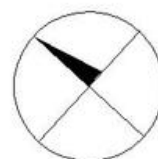




## NEN2580 BBMI - NVM

Gebruiksoppervlakte wonen	<b>62,05m<sup>2</sup></b>
Overige inpandige ruimte	n.v.t.
Gebouwegebonden buitenruimte	<b>3,20m<sup>2</sup></b>
Externe bergruimte	n.v.t.

De op de tekeningen aangegeven maten zijn circa-maten, onder voorbehoud van drukfouten.







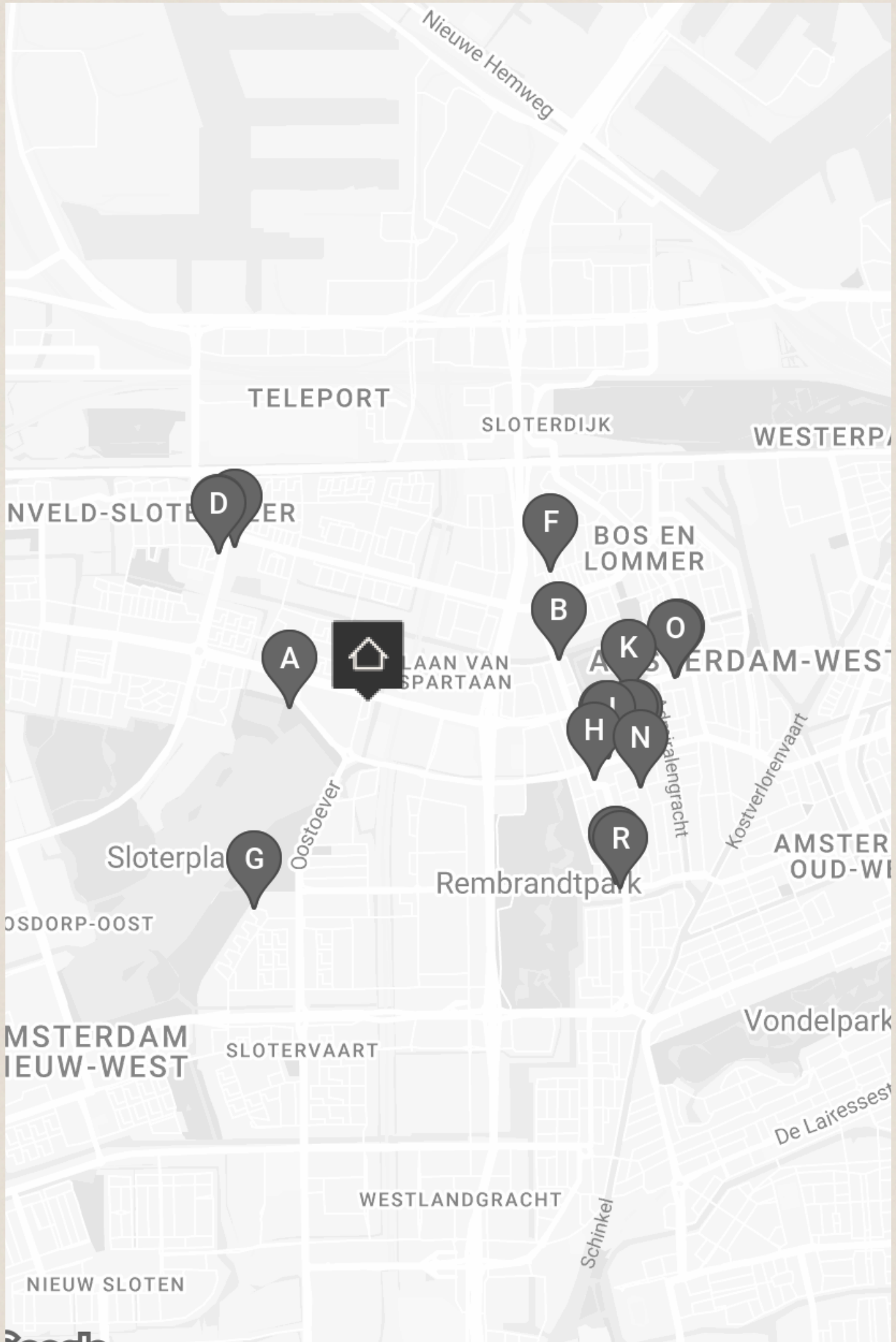


---

# BUURTGIDS

---







**A** **Van Eesteren Museum**  
Noordzijde 31,  
1064 GV Amsterdam

Het Van Eesteren Museum is een echt buurtmuseum dat wordt gerund door vrijwilligers uit de buurt. De focus van dit museum ligt op de naoorlogse architectuur en kunst van Amsterdam.

**B** **MasMais Taqueria**  
Hoofdweg 456,  
1056 DJ Amsterdam

MasMais begon als een BBQ met vrienden in het park. Na een succesvol pop-up avontuur was het tijd voor een vaste plek.

**C** **Tanger Markt**  
Plein '40-'45 II,  
1063 KR Amsterdam

Bij Tanger Markt bieden ze een unieke diversiteit met producten uit meer dan 100 landen. Of het nu gaat om ingrediënten voor een Hollandse stampot of Marokkaanse harira soep, Tanger Markt heeft alles.

**D** **Antep Kebap**  
Slotermeerlaan 115,  
1063 JN Amsterdam

Antep Kebap is een onderdeel van de zaak Serifoglu, die ook een patisserie en café heeft. Met de opening van Antep Kebap wilde Serifoglu een plek creëren waar men lekkere vleesgerechten uit de Ottomaanse keuken kan proberen.

**E** **Serifoglu café & patisserie**  
Slotermeerlaan 115,  
1063 JN Amsterdam

Serifoglu is een Turkse patisserie waar de mooiste gebakjes en koekjes worden gemaakt. Het avontuur van Serifoglu begon in 1989 toen zij de Turkse baklava meer bekendheid wilde geven.

**F** **Bakkerij Al Maghrib**  
Gulden Winckelplantsoen 44,  
1055 EN Amsterdam

Deze Marokkaanse familiebakkerij bakt heerlijk brood en banket sinds 2005. Met een breed assortiment is deze plek een echte buurtbakker geworden met terugkerende liefhebbers.



**G** **Ulmus Bakkerij**  
Bakhuizen van Den Brinkhof 14,  
1065 AZ Amsterdam

Bij Ulmus Bakkerij bakken ze er wel wat van; van de heerlijkste zuurdesembroden tot gedetailleerde gebakjes. Wekelijks wordt er online een nieuwe bestellijst gepubliceerd waarop te zien is wat er gaat worden gebakken.

**H** **De MercatorMarkt**  
Mercatorplein,  
1057 CA Amsterdam

De MercatorMarkt wordt de lekkerste en liefste markt in De Baarsjes genoemd en we snappen waarom. Het is een echte buurtmarkt, waar buurtbewoners hun eigen spullen kunnen verkopen en anders is het een kleine onderneming met een goed verhaal.

**I** **White label coffee**  
Jan Evertsenstraat 136,  
1056 EG Amsterdam

White label coffee is een koffiemark met meerdere koffientjes in Amsterdam. Ze roasten hun eigen koffie waarbij ze kwaliteit, openheid en samenwerking door de hele keten van het koffieproces belangrijk achten.

**J** **Slagerij Overdevest**  
Jan Evertsenstraat 134,  
1056 EK Amsterdam

Slagerij Overdevest is al meer dan 60 jaar een begrip in de Baarsjes. De koeien komen staan boerderij Boschlust, gelegen aan de rand van Ouderkerk aan de Amstel, en het rundvlees komt dus rechtstreeks uit de omgeving van Amsterdam.

**K** **Broodje Daan**  
Jan van Galenstraat 219,  
1056 BW Amsterdam

Broodje Daan is een gezellige broodjeszaak met tijdloze prijzen, verwelkomt een gevarieerd publiek. Van 6.00 tot 15.00 uur op werkdagen kunt u genieten van een broodje en vers gezette koffie tegen aantrekkelijke tarieven.

**L** **Bar Baarsh**  
Jan Evertsenstraat 91,  
1057 BS Amsterdam

Een leuke gezellige bar in De Baarsjes waar je terecht kan voor een hapje, drankje of pub quiz op de maandag avond.



**M** **T's teas**  
Jan Evertsenstraat 89,  
1057 BT Amsterdam

Bij T's teas draait alles om de liefde voor het onderschatte theeblad. Als je van mening bent dat thee maar een saai drankje is, zal je hier geheid van gedachte veranderen.

**N** **Rotishop Gieta**  
Balboastraat 15hs,  
1057 VS Amsterdam

Sinds 2008 is Rotishop Gieta een opmerkelijk begrip in de buurt, waar generatiesoude familie-recepten de basis vormen voor hun heerlijke gerechten. Gieta, die velen bij naam kent, verwelkomt een gevarieerde klantenkring voor roti, bara en bami.

**O** **Oficina**  
Jan van Galenstraat 147,  
1056 BN Amsterdam

Bij Oficina bieden ze een wekelijks wisselend ontbijt- en lunchmenu aan, met ingrediënten die passen bij het seizoen. De focus ligt op het vinden van mooie producten uit Amsterdam en de omliggende boerderijen.

**P** **Toni's**  
Van Spilbergenstraat 2,  
1057 RG Amsterdam

Na het succes van Felperlaan en Mundi wagen eigenaren Bente en Lila zich aan Toni's een nieuwe broodjeszaak waar je dagelijks kunt genieten van sterke koffie en verse belegde broodjes.

**Q** **Ted Amsterdam**  
Jan van Galenstraat 143,  
1056 BN Amsterdam

Ted Amsterdam is een multifunctionele creatieve ruimte gevestigd in Amsterdam waar interieur, kunst en creativiteit elkaar ontmoeten.

**R** **Restaurant Felperlaan**  
Hoofdweg 141,  
1057 CN Amsterdam

Restaurant Felperlaan Recent heeft Restaurant Felperlaan zijn deuren geopend in de Baarsjes. De eigenaren zijn bekend van Café Mundi. Eigenaresse Lila, en haar partner Bente willen kunstenaars uit de buurt de mogelijkheid bieden om hun kunst te exposeren.









ERZICHT

ERZICHT

ERZICHT

ERZICHT







---

# BEREIKBAARHEID

---



# Bereikbaarheid

Geuzenveld, gelegen in Amsterdam Nieuw-West, heeft de afgelopen jaren een opmerkelijke transformatie doorgemaakt. Oorspronkelijk gebouwd in de jaren '50 en '60, heeft deze buurt een frisse nieuwe uitstraling gekregen dankzij grootschalige renovaties en nieuwbouwprojecten. De architectuur van Geuzenveld kenmerkt zich door een interessante mix van traditionele en moderne elementen. Oorspronkelijke wederopbouwarchitectuur, met functionele en eenvoudige ontwerpen, is zorgvuldig behouden en opgeknapt. Deze stijl wordt gekenmerkt door baksteen, platte daken en rechte lijnen, typerend voor de naoorlogse periode.

Een opvallend aspect van het vernieuwde Geuzenveld is de integratie van groene ruimtes en waterpartijen. Nieuwe parken en watergangen zijn aangelegd, wat bijdraagt aan een aangename woonomgeving en de biodiversiteit stimuleert. Deze groene elementen dienen niet alleen een esthetisch doel, maar zijn ook functioneel; ze helpen bij de waterafvoer en bieden ruimte voor recreatie en ontspanning.

## Bereikbaarheid

Het appartement is zowel met de fiets, auto als openbaar vervoer zeer goed bereikbaar. De Ring A10 is al binnen 3 autominuten te bereiken via de Jan van Galenstraat. Vanaf zowel de Jan van Galenstraat als de Jan Evertsen straat vertrekken meerdere tram- en buslijnen, Met de fiets is het Rembrandt park binnen 5 minuten aan te rijden.

## Parkeergelegenheid

Parkeren is mogelijk op de openbare weg, parkeren in dit gebied is gratis.

## Neighborhood

Geuzenveld, situated in Amsterdam Nieuw-West, has undergone a remarkable transformation in recent years. Originally constructed in the 1950s and 1960s, this neighborhood has been revitalized with extensive renovations and new development projects.

The architecture of Geuzenveld features an intriguing blend of traditional and modern elements. Original post-war reconstruction architecture, characterized by functional and simple designs, has been carefully preserved and refurbished. This style is distinguished by brick facades, flat roofs, and straight lines typical of the post-war period.

An outstanding aspect of the renewed Geuzenveld is the integration of green spaces and water features. New parks and waterways have been created, enhancing the quality of living environment and promoting biodiversity. These green elements serve not only an aesthetic purpose but also a functional one; they assist with water drainage and provide areas for recreation and relaxation.

By investing in both physical infrastructure and community amenities, Geuzenveld has reinvented itself. This transformation makes the neighborhood attractive to a diverse range of residents, from young families to seniors, offering a high quality of life in a modern urban context.

## Accessibility

The apartment is easily accessible by bike, car, and public transportation. The Ring A10 highway can be reached within 3 minutes by car via Jan van Galenstraat. Multiple tram and bus lines depart from both Jan van Galenstraat and Jan Evertsenstraat. Rembrandtpark is just a 5-minute bike ride away.

## Parking

Parking is available on the public streets, and parking in this area is free of charge.



BURGEMEESTER  
CRAMERGRACHT  
GEUZENVELD-SLOTERMEER



## Wat de bewoner gaat missen

Het speciale aan dit huis is dat het een hele fijne indeling heeft. Je hebt een huis dat qua vierkante meters niet per se enorm groot is, maar dat door de indeling van de kamers toch van alle gemakken voorziet. Het is heerlijk dat de slaapkamer ruim genoeg is om alles in kwijt te kunnen en dat je nog een extra slaapkamer hebt ten behoeve van een kantoor en kleedruimte in mijn geval. Voor mij is het altijd superfijn geweest dat ik dit zo gescheiden kon houden. Verder ben ik zelf heel erg blij met dat je de woonkamer zo kunt indelen dat het drie zitplekken heeft, zonder dat het krap aanvoelt. De eetkamertafel heeft een hoek, de bank met televisie heeft een hoek en mijn leesstoel is nog een klein hoekje geworden. Ondanks dat dit veel lijkt, voelt het niet klein of krap aan. Tot slot is het enorm fijn dat je binnen een paar minuten op de ring zit met de auto, met het OV snel in het centrum bent en met de fiets ook binnen 20 minuten midden in de stad staat. Met je eigen berging waar 3 fietsen in passen hoef je tegelijkertijd ook niet bang te zijn dat je fiets wordt gestolen. Aan opbergruimte is sowieso geen tekort, de voorraadkast in de woonkamer geeft je super veel welkome extra ruimte om van alles en nog wat in op te bergen en je wasruimte zorgt ook dat je de rommeldingen als glas, karton en was in op te bergen.

Zelf zit ik het liefst in mijn leeshoekje in de woonkamer. Vanuit de leeshoek kijk je door het raam naar buiten op de groene bomen aan de andere kant van de weg. Het is voor mij een rustig hoekje te midden van het drukke leven en de stad.

Het fijne aan de buurt is dat je alles bij de hand hebt. OV, snelweg/de ring, en de fietspaden de stad in. Verder ben je binnen 5 minuten bij de Sloterplas, de plek waar je lekker een mooie ronde (+6KM) kunt wandelen of hardlopen en natuurlijk waar je kunt recreëren in de zomer. Je merkt dat de buurt een verzameling is geworden van studenten, gezinnen, alleenstaanden en expats. Hiermee is het een diverse buurt. Wat voor mij lange tijd een onontdekte parel was dicht bij mij in de buurt is het natuurgebied tussen Sloterdijk en Halfweg in. Via dit natuurgebied wandel of fiets je door supermooie rustige gebieden zo richting Haarlem en Zandvoort. In de zomer ben ik in dit gebied ook nog een keer een vos tegengekomen. Boes & Beis is een gezellig koffie/lunch/diner tentje wat op 5 minuten loopafstand zit. Tijdens de warme zomeravonden heb je daar ook het IJscuypje voor lekker vers schepijs. Zwagers is de snackbar op 5 minuten fietsafstand waar je misschien wel de lekkerste friet van Amsterdam kunt halen. Verder zijn er verschillende afhaal/bezorgrestaurants met Turkse, Oosterse en Europese keukens.

**"Ik ga het meest missen dat ik voor of na werk even lekker langs de Sloterplas kan hardlopen of wandelen. Je hoeft niet ver te gaan om te kunnen ontspannen in de natuur."**







Vraagprijs	€ 350.000,- Kosten koper
Aantal kamers	<ul style="list-style-type: none"><li>• 3</li></ul>
Aantal slaapkamers	2
Soort	<ul style="list-style-type: none"><li>• Appartement</li><li>• Galerijflat</li></ul>
Onderhoud	<ul style="list-style-type: none"><li>• Intern: Goed</li><li>• Extern: Goed</li></ul>
Oppervlakten & Inhoud	<ul style="list-style-type: none"><li>• Woonoppervlakte: 62 m<sup>2</sup></li><li>• Gebouwbonden buitenruimte: 3 m<sup>2</sup></li><li>• Externe bergruimte: 5 m<sup>2</sup></li><li>• Inhoud: 193 m<sup>3</sup></li></ul>
Bouwjaar	<ul style="list-style-type: none"><li>• 1957</li></ul>
Voorzieningen	<ul style="list-style-type: none"><li>• Natuurlijke ventilatie</li><li>• Tv kabel</li></ul>
Parkeerfaciliteiten	<ul style="list-style-type: none"><li>• Openbaar parkeren</li></ul>



Buitenruimte

- Balkon op het noordwesten

Liggingen

- Aan rustige weg
- Aan water
- In woonwijk

Kadastraal

- Gemeente: Sloten
- Sectie: D
- Nummer: 5773
- Indexnummer: 23

Isolatie

- Dubbel glas

Warmwater

- Centrale voorziening
- Elektrische boiler eigendom

Verwarmingssoorten

- Blokverwarming

Energie label

- F

Overige kenmerken

- OZB ('24) € 154,77 per jaar
- Rioolrecht ('24) € 166,85 per jaar
- Servicekosten VvE € 193,77 per maand
- Voorschot stookkosten € 75,- per maand
- Erfpachtcanon is eeuwigdurend afgekocht



**Broersma.**  
**Elegant in werken**  
**en wonen.**

Koningslaan 14  
1075 AC Amsterdam

**Broersma Wonen**  
+31 (0)20 305 97 77  
wonen@broersma.nl

**BROERSMA.NL**