



# DE BLOEM 8

---

BLOEMSTRAAT 8 A  
AMSTERDAM

**Architectuur**  
WIM VAN DE  
OUDEWEETERING

**5**

---

**Woonkamer en keuken**  
WONEN EN KOKEN

**9**

---

**Slaapkamers en badkamers**  
SLAPEN EN BADEN

**21**

---

**De buitenruimte**  
DE BINNENTUIN

**31**

---

**Buurtgids**  
JORDAAN

**37**

---

**Bereikbaarheid**

**45**

---

**Kenmerken**

**50**

---



# De Bloem 8

JELLE MUNDT / BROERSMA WERKEN & WONEN

Vanaf 1672 kreeg het de naam Rijkeroord, afkomstig van een polder die bij het Nieuwe Meer lag. In 1614 werd op dit bolwerk een molen gezet genaamd De Dommekracht. Op de Marnixstraat 285 is nog een gevelsteen van deze molen te zien. De latere korenmolen De Bloem werd in 1878 afgebroken. De woning aan de Bloemstraat maakt deel uit van een historische bouweenheid uit de eerste helft van de 19e eeuw. In 2021 is de woning geheel gerenoveerd en is de ruimte geoptimaliseerd door een deskundige architect. Het huis straalt een gevoel van ruimte, detail en verbondenheid uit. De schuifdeuren in de woonkeuken en de woonkamer naar de fraai ontworpen binnentuin dragen bij aan deze eigentijdse woonbeleving. Het stedelijke karakter is in een passende harmonie met moderne vormgeving en optimaal gebruik van de ruimte en de buitenruimte.

De volledige woningpresentatie op onze website is te bekijken via deze [link](#).

## De Bloem 8

Since 1672, it was called Rijkeroord, originating from a polder located near the Nieuwe Meer. In 1614, a mill named De Dommekracht was placed on this bulwark. At Marnixstraat 285, a facade stone of this mill is still visible. The later corn mill De Bloem was demolished in 1878. The house on Bloemstraat is part of a historic architectural ensemble from the first half of the 19th century. In 2021, the house was completely renovated and the space was optimized by a skilled architect. The house exudes a sense of space, detail, and connection. The sliding doors in the living kitchen and the living room leading to the beautifully designed inner garden contribute to this contemporary living experience. The urban character is in harmony with modern design and optimal use of space, both indoors and outdoors.



Jelle Mundt  
Mobiel: +31 6 22 99 42 22  
[jelle@broersma.nl](mailto:jelle@broersma.nl)



# Architectuur

WIM VAN DE OUDEWEETERING

De architect Wim van de Oudeweetering heeft de woning zeer vakkundig ontworpen en het geheel in een zorgvuldige woonbalans gebracht. In het woongedeelte zijn er een fijn zitgedeelte en een grote, gezellige eettafel bij de keuken. Beide ruimten staan met elkaar in verbinding maar hebben echt hun eigen functie. Beide slaapkamers hebben een eigen luxe badkamer en fraaie maatwerkkasten. De riante eigen entree laat direct de grandeur van het huis zien achter de bescheiden gevel.

## **Architecture**

Architect Wim van de Oudeweetering has expertly designed the house and brought it into a careful balance of living. In the living area, there's a comfortable seating area and a large, cozy dining table by the kitchen. Both spaces are connected but truly serve their own function. Each bedroom has its own luxurious bathroom and beautiful custom-made closets. The spacious private entrance immediately reveals the grandeur of the house behind the modest facade.



DE WONING AAN de Bloemstraat maakt deel uit van een historische bouweenheid uit de eerste helft van de 19e eeuw.



6

**BASIS**  
ACTIVATE MARKETING

**BASIS**  
ACTIVATE MARKETING





---

# WOONKAMER EN KEUKEN

---



# Wonen en koken

Het woongedeelte is gelegen in de belangrijkste as van het huis. De keuken en het zitgedeelte staan met elkaar in verbinding. Er is tevens ruimte voor een ruim werkgedeelte. De schuifdeuren naar de tuin geven het geheel een perfecte balans tussen de binnen- en buitenruimte.

## **Living and cooking**

The living area is situated in the main axis of the house. The kitchen and the seating area are connected to each other. There is also space for a spacious workspace. The sliding doors leading to the garden provide the perfect balance between indoor and outdoor space.



HET WOONGEDEELTE IS gelegen in de belangrijkste as van het huis.





DE SCHUIFDEUREN IN de woonkeuken naar de binnentuin dragen bij aan een eigentijdse woonbeleving.











DE KEUKEN EN het zitgedeelte staan met elkaar in verbinding.





---

SLAAPKAMERS  
EN  
BADKAMERS

---



# Slapen en baden

DE BADKAMERS ZIJN ZEER HOOGWAARDIG AFGEWERKT

De grote slaapkamer aan de achterzijde van het huis heeft tevens een openslaande deur naar de tuin. Deze ruimte is sfeervol ingericht en zorgvuldig ingedeeld met mooie maatwerkkasten. De eigen badkamer is zeer hoogwaardig afgewerkt en geeft de ruimte een luxe hotelsuite-beleving. De tweede slaapkamer aan de voorzijde is eveneens voorzien van een luxe badkamer en mooie maatwerkkasten.

## **Sleeping and bathing**

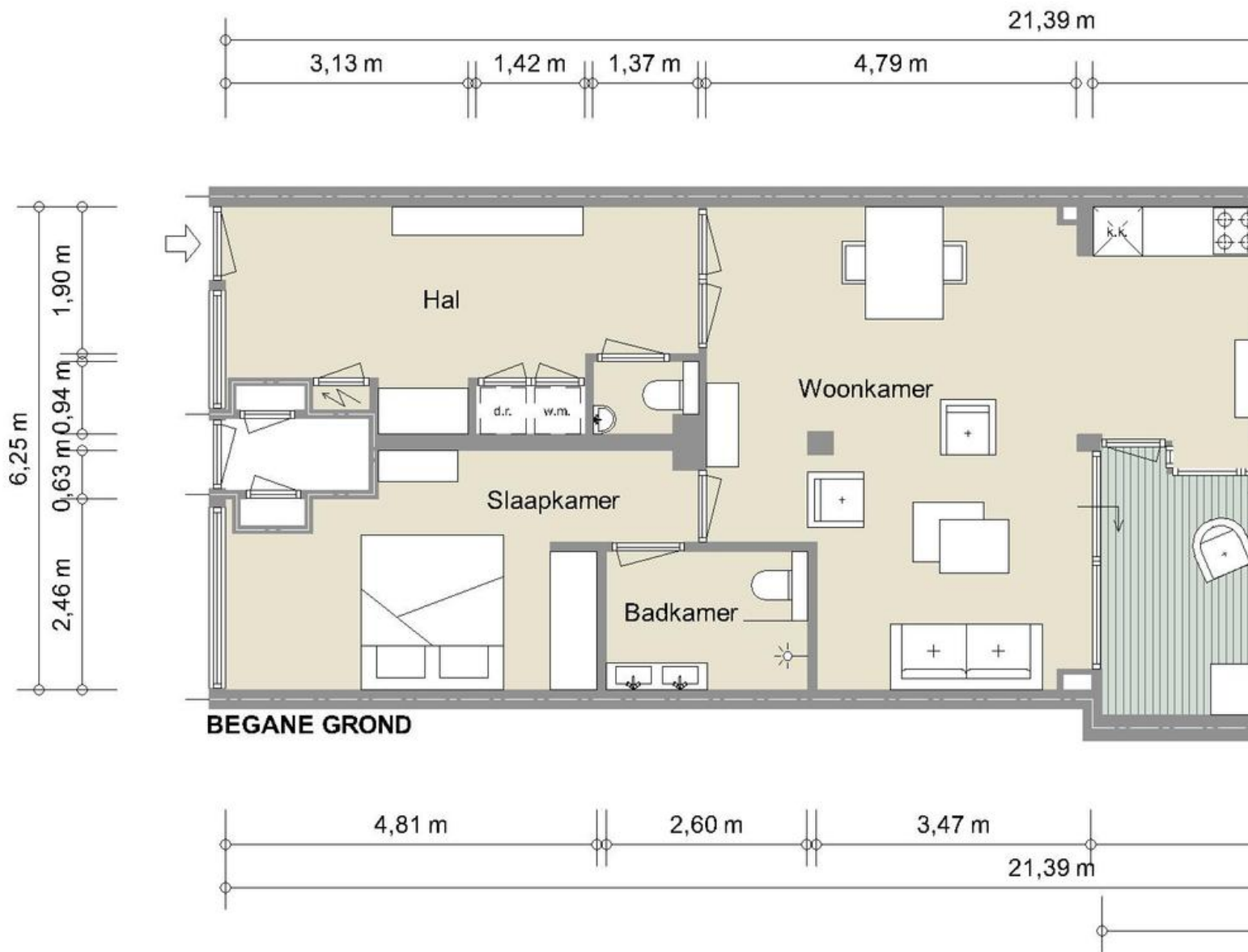
The large bedroom at the back of the house also has French doors leading to the garden. This space is tastefully decorated and carefully organized with beautiful custom-made closets. The ensuite bathroom is finished to a very high standard, giving the room a luxurious hotel suite experience. The second bedroom at the front is also equipped with a luxurious bathroom and beautiful custom-made closets.



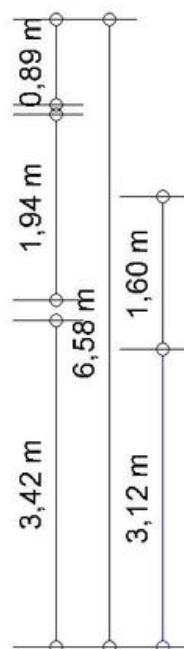
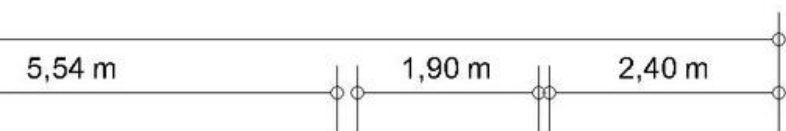
DE GROTE SLAAPKAMER aan de achterzijde van het huis heeft een openslaande deur naar de tuin.







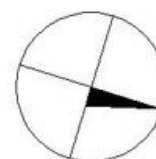
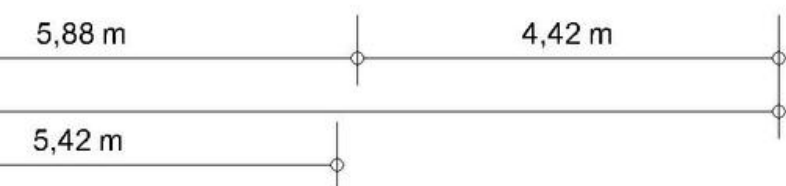
## De begane grond



## NEN2580 BBMI - NVM

Gebruiksoppervlakte wonen	<b>114,78 m<sup>2</sup></b>
Overige inpandige ruimte	n.v.t.
Gebouwegebonden buitenruimte	<b>17,57 m<sup>2</sup></b>
Externe bergruimte	n.v.t.

De op de tekeningen aangegeven maten zijn circa-maten, onder voorbehoud van drukfouten.



DE SLAAPKAMER IS zorgvuldig ingedeeld met mooie maatwerkkasten.





---

DE  
BUITENRUIMTE

---





# De binnentuin

De binnentuin is fraai ontworpen en voorzien van een vaste houten zitbank, doordachte beplanting en mooie sfeerverlichting, waardoor deze ruimte 's avonds echt een belangrijk onderdeel van het geheel wordt.

## **The garden**

The inner garden is beautifully designed and features a fixed wooden bench, thoughtful landscaping, and lovely ambient lighting, making this space truly become a significant part of the whole, especially in the evening.



DE BINNENTUIN IS fraai ontworpen en voorzien van mooie sfeerverlichting.





*Café - Billard*

*Volledige Vergunning*



42

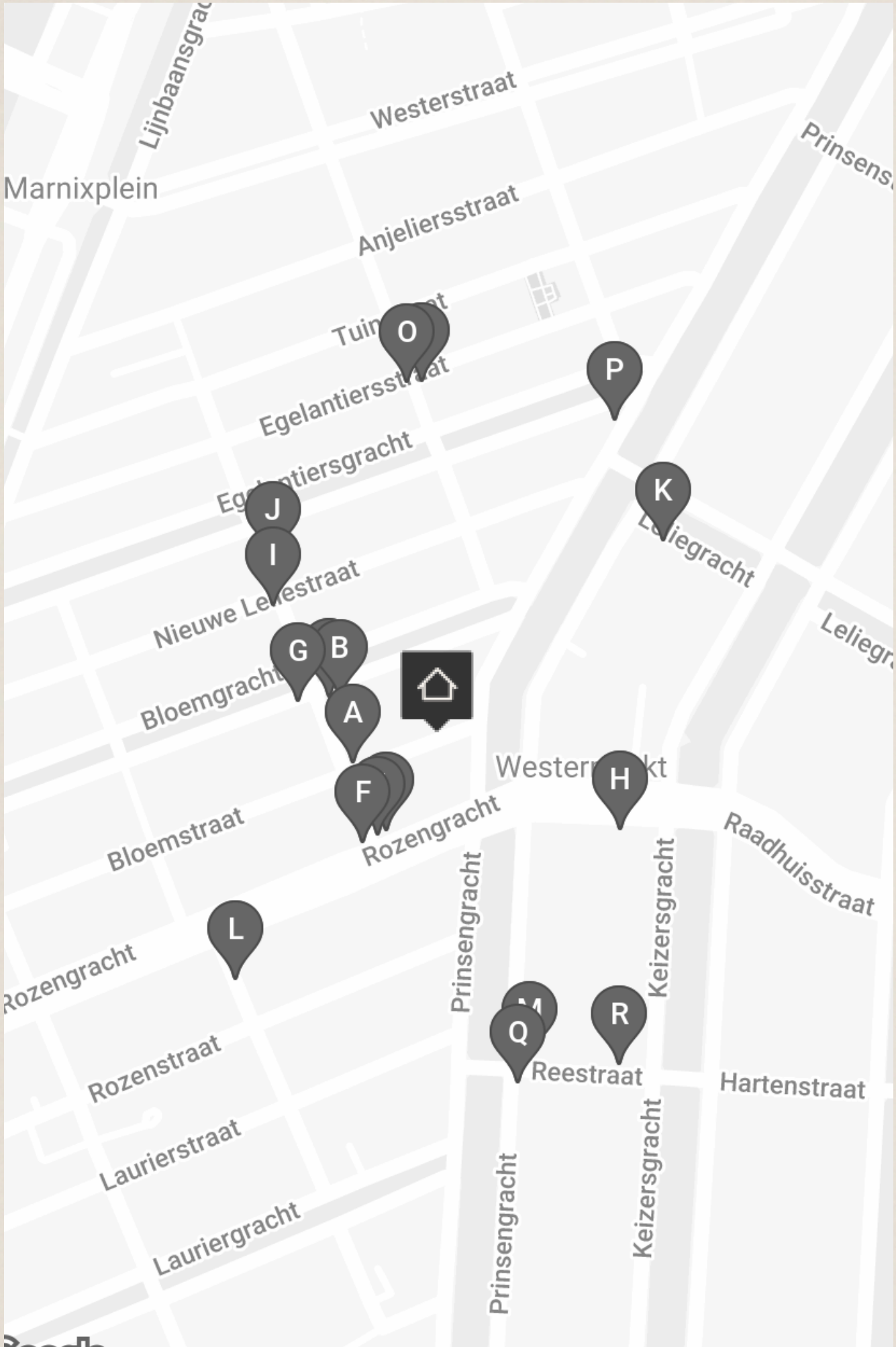
*Amstel Bier*

*Café "Chris"*

---

# BUURTGIDS

---



**A** **Café Chris**  
Bloemstraat 42,  
1016 NB Amsterdam

Café Chris opende zijn deuren in 1624 als een bierhuis en is daardoor het oudste café in de Jordaan. Het Café is vernoemd naar de vorige eigenaar: Chris Meijer.

**B** **Box Sociaal**  
Bloemgracht 47,  
1016 KD Amsterdam

Box Sociaal is in de eerste plaats een ontbijt- en brunchrestaurant, maar biedt ook diner- en drankopties aan. Het menu is geïnspireerd op Australië. De gerechten worden bereid met duurzame en lokale producten.

**C** **Kessens**  
Roengracht 24,  
1016 NC Amsterdam

Kessens is eind 2014 geopend door Anna en Casper Holtkamp. Zij hebben elkaar leren kennen in het buitenland en besloten samen een lunchroom te beginnen in Amsterdam. Kessens serveert een diversiteit aan wereldse gerechten en natuurlijk onze Amsterdamse trots: Holtkamp.

**D** **Kafenion**  
Bloemgracht 49,  
1016 KD Amsterdam

Zodra je deze specialiteiten koffiebar binnenloopt, waan je je meteen in Athene. De sfeer is zowel levendig als intiem in een gezellige woonkamer. Ze hebben een uitgebreid koffieassortiment inclusief kaimaki, de authentieke manier van koffie serveren in Griekenland.

**E** **Broodje Mokum**  
Roengracht 26,  
1016 NC Amsterdam

Al ruim 40 jaar is Broodje Mokum een begrip in het hartje van Amsterdam. Ze staan bekend als het buurthuis van de Jordaan, waar ze serveren aan trouwe klanten die nooit afwijken van hun bestelling.

**F** **De Gouden Florijn**  
Roengracht 28,  
1016 NC Amsterdam

Café De Gouden Florijn is niet te groot en bestaat uit een mix van mensen uit de buurt en toeristen. Nico, de eigenaar is een vaste kracht achter de bar en maakt zelf de prachtige glas-in-loodramen.

**G** **Tegenboschvanvreden**  
Bloemgracht 57,  
1016 KE Amsterdam

Tegenboschvanvreden is een galerie voor hedendaagse kunst en zijn vertegenwoordigen een groep van achttien internationale kunstenaars. De galerie omschrijft zichzelf als 'een galerie zonder vaste formule: een uitgesproken dynamisch platform dat voortdurend vraagt om het herzien van conceptuele uitgangspunten'.

**I** **De Nieuwe Lelie**  
Nieuwe Leliestraat 83,  
1015 SL Amsterdam

Bij Café De Nieuwe Lelie staat ouderwetse gezelligheid voorop. Het café fungeert als buurthuis en ontmoetingsplek voor jong en oud.

**K** **Andriess Eyck Galerie**  
Leliegracht 47,  
1016 GT Amsterdam

De eigenaren, Zsa-Zsa Eyck en Paul Andriess, van de Andriess Eyck Galerie hebben ruim 30 jaar ervaring op het gebied van internationale, hedendaagse kunst. De galerie vertegenwoordigt opkomende en mid-career kunstenaars.

**H** **Wil Graanstra Friteshuis**  
Westermarkt II,  
1016 DH Amsterdam

Je fiets er misschien wel regelmatig langs, want de frietkraam van Wil Graanstra staat al sinds 1956 op het plein naast de Westerkerk. Het familiebedrijf serveert het ouderwetse frietje mayonaise, oorlog, curry saus en piccalilly.

**J** **Davie's Amsterdam**  
Tweede Leliedwarsstraat 13,  
1015 TB Amsterdam

De broodjes bij Davies worden gevuld met huisgemaakte items zoals pastrami, gerijpte hammen of bijvoorbeeld gerookte zalm. Elk broodje heeft een ander brood dat speciaal voor Davie's wordt gemaakt door de Amsterdamse bakkerij 'Kaandorp'.

**L** **Radar**  
Eerste Rozendwarsstraat,  
1016 PC Amsterdam

Radar Architecture and Art is een project van Marco di Piaggi. Di Piaggi richtte deze galerie op in 2008 met een kleine groep vrienden als een plek waar excentrieke kunstenaars en architecten hun werk kunnen delen.



**M** **Bussia**  
Reestraat 28-32,  
1016 DN Amsterdam

Een modern Italiaans restaurant én ambachtelijke bakkerij in het hart van Amsterdam. De bakkerij voorziet in knapperig zuurdesembrood, verse barista koffie en de lekkerste Italiaanse patisserie. 's Avonds vormt de bakkerij de ingang van het restaurant.

**N** **NU Koffie & Delicatessen**  
Tweede Egelantiersdwarsstraat 13H,  
1015 SB Amsterdam

In hartje Jordaan is de nieuwe delicatessenwinkel NU te vinden. Het interieur is strak en een mix tussen New York en de Amsterdamse stijl. Ze serveren koffie gemaakt met vers gebrande bonen van de EspressoFabriek.

**O** **Le Petit Deli**  
Tweede Egelantiersdwarsstraat 16,  
1015 SC Amsterdam

Bij Le Petit Deli kan je terecht voor verschillende lekkernijen. Zo hebben ze een patisserie met een wisselend assortiment van klassieke franse gebakjes als eclairs, choux, macarons. Daarnaast serveren ze ook luxe broodjes en salades.

**P** **De Twee Zwaantjes**  
Prinsengracht 114,  
1015 EA Amsterdam

Café De twee Zwaantjes is een gezellige bruine kroeg gelegen in hartje Amsterdam. Elke week komt een vaste groep van zes muzikanten in wisselde samenstelling spelen, maar ook de gasten kunnen hun favoriete liedjes zingen.

**Q** **Koffiehuis de Hoek**  
Prinsengracht 34I,  
1016 DN Amsterdam

Op het hoekje van de Runstraat en de Prinsengracht vind je dit klassieke Amsterdamse koffiehuis. Sinds 1954 weten veel verschillende mensen deze bijzondere plek te vinden.

**R** **Restaurant Jansz**  
Reestraat 8,  
1016 DN Amsterdam

De 17e eeuwse ambachtsman Volkert Jansz: man met verfijnde smaak, goede stijl en een passie voor levendige conversaties.





FLEYSMAN BV

FASZINIERENDE  
WELT DER  
ROBBEN

Dole  
PREMIUM



---

# BEREIKBAARHEID

---

# Bereikbaarheid

De woning bevindt zich in een charmante buurt in het hart van Amsterdam. Deze buurt staat bekend om zijn unieke mix van historische charme en moderne levendigheid. Gelegen in het stadsdeel Centrum, biedt deze omgeving een rijke culturele en sociale ervaring voor zowel bewoners als bezoekers. De Bloemstraat zelf is een sfeervolle straat met karakteristieke gevels en een levendige sfeer. De straat wordt gekenmerkt door prachtige boetiekjes en gezellige cafés, wat een aangename ambiance toevoegt aan het dagelijkse leven. De buurt is ideaal voor mensen die graag te voet of met de fiets de omgeving verkennen, aangezien veel bezienswaardigheden op loopafstand liggen. In de directe omgeving van Bloemstraat 8 A bevinden zich talloze bezienswaardigheden en voorzieningen. Op korte loopafstand vind je de beroemde grachten van Amsterdam, waaronder de Prinsengracht, Keizersgracht en Herengracht. Langs deze grachten zijn er talloze historische panden, musea en galeries te ontdekken. Daarnaast staat de buurt bekend om zijn gevarieerde eetgelegenheden. Van gezellige bruine cafés tot chique restaurants met diverse keukens, er is voor elk wat wils. De levendige Jordaan, met zijn kronkelende straatjes en traditionele markten zoals de Noordermarkt, ligt ook op korte afstand, waardoor bewoners toegang hebben tot een scala aan boetieks, ambachtelijke winkels en lokale lekkernijen. Kortom, Bloemstraat en zijn omgeving bieden een unieke woonervaring die de rijke geschiedenis van Amsterdam combineert met het bruisende moderne leven. Met zijn pittoreske straatjes, culturele schatten en diverse voorzieningen is dit gebied een geweldige plek om te wonen en te genieten van alles wat Amsterdam te bieden heeft.

## **Bereikbaarheid**

Het appartement is zeer goed bereikbaar met het openbaar vervoer. Vanaf de tramhalte Dam/Paleisstraat vertrekken onder andere tramlijnen 2, 12, 13 en 17. Daarnaast is metrohalte Rokin op loopafstand voor de verbinding met Amsterdam Noord en de Zuidas. Het Centraal Station bevindt zich op fietsafstand, evenals het busstation Elandsgracht voor het diverse streekvervoer richting Schiphol/ Hoofddorp.

## **Parkeergelegenheid**

Parkeren is mogelijk via een vergunningenstelsel op de openbare weg (vergunningsgebied Centrum-2b).

Met een parkeervergunning voor Centrum-2b mag u parkeren in Centrum-2. Een parkeervergunning voor bewoners kost € 315,60 per 6 maanden. Momenteel is er voor dit vergunningsgebied een wachttijd van 17 maanden. Een tweede parkeervergunning is in dit gebied niet mogelijk. (Bron: Gemeente Amsterdam, juni 2024).







# Wat de eigenaar gaat missen

Beleef het ultieme stadsleven in de Bloemstraat, hartje Jordaan, waar historische charme en hedendaags comfort samenkomen. Geniet van een rustige ambiance met een adembenemend uitzicht op de Westertoren en het Anne Frank Huis. Dit pittoreske straatje, met om de hoek het geliefde café Chris, biedt een oase van rust. Op zaterdag loopt men zo naar de levendige Noordermarkt en de gezellige '9 straatjes', waar cultuur en gezelligheid de boventoon voeren. Dit is niet zomaar een locatie, maar een lifestyle.

## What the owners will miss

Experience the ultimate city life on Bloemstraat, in the heart of Jordaan, where historical charm and contemporary comfort come together. Enjoy a tranquil ambiance with breathtaking views of the Westertoren and the Anne Frank House. This picturesque street, with the beloved café Chris at the corner, offers an oasis of peace. On Saturdays, you can easily stroll to the vibrant Noordermarkt and the charming '9 straatjes', where culture and coziness prevail. This is not just a location, but a lifestyle.



Vraagprijs	€ 1.240.000,- Kosten koper
Aantal kamers	<ul style="list-style-type: none"><li>• 3</li></ul>
Aantal slaapkamers	<ul style="list-style-type: none"><li>• 2</li></ul>
Soort	<ul style="list-style-type: none"><li>• Appartement</li><li>• Benedenwoning</li></ul>
Onderhoud	<ul style="list-style-type: none"><li>• Intern: Goed tot uitstekend</li><li>• Extern: Goed tot uitstekend</li></ul>
Oppervlakten & Inhoud	<ul style="list-style-type: none"><li>• Woonoppervlakte: 115 m<sup>2</sup></li><li>• Gebouwbonden buitenruimte: 18 m<sup>2</sup></li><li>• Inhoud: 435 m<sup>3</sup></li></ul>
Bestemming	<ul style="list-style-type: none"><li>• Woonruimte</li></ul>
Grondsituatie	<ul style="list-style-type: none"><li>• Volle eigendom</li></ul>
Buitenruimte	<ul style="list-style-type: none"><li>• Binnentuin</li></ul>
Bouwjaar	<ul style="list-style-type: none"><li>• 1865</li><li>• Gerenoveerd in 2021</li></ul>

#### Voorzieningen

- Tv kabel
- Balansventilatie
- Airconditioning

#### Isolatie

- Gedeeltelijk dubbel glas

#### Warmwater

- Cv ketel

#### Verwarmingssoorten

- Cv ketel
- Vloerverwarming

#### Parkeerfaciliteiten

- Betaald parkeren
- Parkeervergunningen

#### Kadastraal

- Gemeente: Amsterdam
- Sectie: L
- Nummer: 9415
- Indexnummer: 3

#### Liggingen

- Aan rustige weg
- In centrum
- In woonwijk

#### Bijzonderheden

- Rijksmonument
- Funderingsherstel is gedaan in 2021

**Broersma.**  
**Elegant in werken**  
**en wonen.**

Koningslaan 14  
1075 AC Amsterdam

**Broersma Wonen**  
+31 (0)20 305 97 77  
wonen@broersma.nl

**BROERSMA.NL**