



ROYAL DOUBLE

WILHELMINA STRAAT 216 I
AMSTERDAM

Architectuur
AMSTERDAMSE SCHOOL **5**

Woonkamer en keuken
WONEN EN KOKEN **9**

Slaapkamers en badkamer
SLAPEN EN BADEN **17**

Buitenruimte
BALKONS **25**

Buurtgids
WEST **33**

Bereikbaarheid **41**

Kenmerken **46**



Royal Double

MARJOLEIN BEERBAUM / BROERSMA WERKEN & WONEN

Dit charmante, moderne dubbele bovenhuis bevindt zich in de levendige wijk Oud-West en illustreert perfect de harmonieuze combinatie van historische charme en hedendaagse voorzieningen die deze buurt zo aantrekkelijk maken. Onze opdrachtgevers hebben twee jaar geleden met veel aandacht en liefde voor styling en interieur dit appartement ingericht en gerestyled. Bij binnenkomst valt direct de sereniteit en het comfort op die het stijlvolle appartement uitstraalt. Ondanks het relatief korte verblijf hebben zij besloten om naar een rustigere omgeving buiten de stad te verhuizen. Het appartement is bijzonder geschikt voor zowel stellen als gezinnen, met drie slaapkamers en twee buitenruimtes die ruimte en flexibiliteit bieden voor een comfortabel leven.

De volledige woningpresentatie op onze website is te bekijken via deze [link](#).

Royal Double

This charming, modern duplex apartment is located in the vibrant Oud-West neighborhood and perfectly illustrates the harmonious blend of historic charm and contemporary amenities that make this area so appealing.

Two years ago, our clients meticulously styled and redesigned this apartment with great care and affection. Upon entering, the serenity and comfort that the stylish apartment exudes are immediately apparent. Despite their relatively short stay, they have decided to move to a quieter area outside the city.

The apartment is particularly well-suited for both couples and families, offering three bedrooms and two outdoor spaces that provide room and flexibility for comfortable living.



Marjolein Beerbaum
Mobiel: +31 6 11490926
marjolein@broersma.nl



DE PANDEN IN Amsterdamse School-stijl zijn vaak versierd met decoratieve gevels, sierlijke geveltoppen en rijk versierde entrees.

Architectuur

DE STRAAT HERBERGT EEN MIX VAN RUIME HERENHUIZEN EN MEER
BESCHEIDEN APPARTEMENTEN

De Wilhelminastraat in Amsterdam kenmerkt zich door een gevarieerde architectuur die een rijk historisch en cultureel erfgoed weerspiegelt. De straat herbergt verschillende architectuurstijlen, waaronder de Amsterdamse School, die in het begin van de 20e eeuw populair was. Deze stijl is herkenbaar aan expressieve vormen, baksteenconstructies en een gedetailleerde afwerking. Enkele gebouwen in de Wilhelminastraat vertonen de karakteristieke elementen van deze architectuurstroming.

Daarnaast zijn veel gebouwen langs de Wilhelminastraat afkomstig uit de late 19e eeuw, een periode van snelle stedelijke expansie in Amsterdam. Deze panden zijn vaak versierd met decoratieve gevels, sierlijke geveltoppen en rijk versierde entrees. De straat herbergt een mix van ruime herenhuisen en meer bescheiden appartementen, waarbij veel aandacht is besteed aan leefbaarheid en sociale samenhang. Gemeenschappelijke tuinen of binnenplaatsen dragen bij aan de aangename woonomgeving.

Architecture

Wilhelminastraat in Amsterdam is characterized by a diverse array of architecture that reflects a rich historical and cultural heritage. The street features various architectural styles, including the Amsterdam School, which was popular in the early 20th century. This style is recognizable by its expressive forms, brick constructions, and detailed finishing. Some buildings on Wilhelminastraat display the characteristic elements of this architectural movement.

Additionally, many buildings along Wilhelminastraat date from the late 19th century, a period of rapid urban expansion in Amsterdam. These properties are often adorned with decorative facades, elegant gable tops, and richly embellished entrances. The street boasts a mix of spacious mansions and more modest apartments, with significant attention given to livability and social cohesion. Shared gardens or courtyards contribute to the pleasant living environment.



DE WILHELMINASTRAAT HERBERGT verschillende architectuurstijlen, waaronder de Amsterdamse School.





“VOOR ONS IS de lichtinval in dit appartement heel bijzonder, het hele jaar door schijnt er fantastisch mooi zonlicht naar binnen.”

WOONKAMER EN KEUKEN



Wonen en koken

DE OPENSLAANDE RAMEN AAN DE VOORZIJDE ZORGEN VOOR EEN OVERVLOED AAN NATUURLIJK LICHT

Bij binnenkomst in het appartement op de tweede etage via de goed onderhouden gezamenlijke entree, valt meteen de royale woon- en eetkamer op. De openslaande ramen aan de voorzijde, met een Frans balkon, zorgen voor een overvloed aan natuurlijk licht en een levendig uitzicht op de Wilhelminastraat. Het houten visgraat parket op de gehele etage voegt een warme en uitnodigende sfeer toe aan de ruimte.

Direct naast het balkon bevindt zich de moderne, open keuken, die is uitgerust met diverse inbouwapparatuur. De keuken beschikt over een inductiekookplaat, een Quooker kraan, een koel-vriescombinatie, een vaatwasser en een oven/magnetron. Dankzij de ruime werk- en opbergruimte is deze keuken ideaal voor liefhebbers van koken.

Living and cooking

Upon entering the apartment on the second floor via the well-maintained communal entrance, the spacious living and dining area immediately catches the eye. The French doors at the front, which open onto a small balcony, allow an abundance of natural light to flood the space and offer a vibrant view of Wilhelminastraat. The wooden herringbone parquet flooring throughout the floor adds a warm and inviting atmosphere to the room.

Adjacent to the balcony is the modern, open kitchen, which is equipped with various built-in appliances. The kitchen features an induction hob, a Quooker tap, a fridge-freezer combination, a dishwasher, and an oven/microwave. With its ample counter and storage space, this kitchen is ideal for cooking enthusiasts.



HET HOUTEN VISGRAAT parket op de gehele etage voegt een warme en uitnodigende sfeer toe aan de ruimte.







DE HOOFDslaapkamer heeft veel natuurlijk licht door de grote ramen en het Franse balkon.

SLAAPKAMERS EN BADKAMER



Slapen en baden

DRIE SLAAPKAMERS EN EEN BADKAMER

Vanaf de trap in de woonkamer zijn de drie ruime slaapkamers en de badkamer op de eerste etage bereikbaar. De hoofdslaapkamer, gelegen aan de voorzijde, geniet van veel natuurlijk licht door de grote ramen en het Franse balkon. Een ingebouwde kledingkast biedt handige opbergruimte. De tweede en derde slaapkamers bevinden zich aan de achterzijde van het appartement. De grote slaapkamer beschikt over een aparte bergkast met aansluitingen voor de wasmachine en droger. De kleinere slaapkamer is perfect voor gebruik als kinderkamer, thuishkantoor of logeerkamer.

De centraal gelegen badkamer is stijlvol en modern ingericht. Deze ruimte is voorzien van een ligbad, inloopdouche, wastafelmeubel, toilet en voldoende opbergruimte. De lichte betegeling draagt bij aan een frisse en schone uitstraling.

Sleeping and bathing

From the stairs in the living room, the three spacious bedrooms and the bathroom are accessible on the first floor. The main bedroom, located at the front, benefits from ample natural light through the large windows and French balcony. A built-in wardrobe provides convenient storage space. The second and third bedrooms are situated at the rear of the apartment. The larger bedroom includes a separate storage cupboard with connections for a washing machine and dryer. The smaller bedroom is ideal for a child's room, home office, or guest room.

The centrally located bathroom is stylishly and modernly appointed. It has a bath, walk-in shower, vanity, toilet, and ample storage space. The light-colored tiles contribute to a fresh and clean appearance.



DE HOOFDSLAAPKAMER IS voorzien van een ingebouwde kledingkast voor extra bergruimte.





DE BADKAMER IS voorzien van een ligbad, inloopdouche, wastafelmeubel en toilet.





AAN DE VOORZIJDJE is een Frans balkon met levendig uitzicht op de Wilhelminastraat.

BUITENRUIMTE



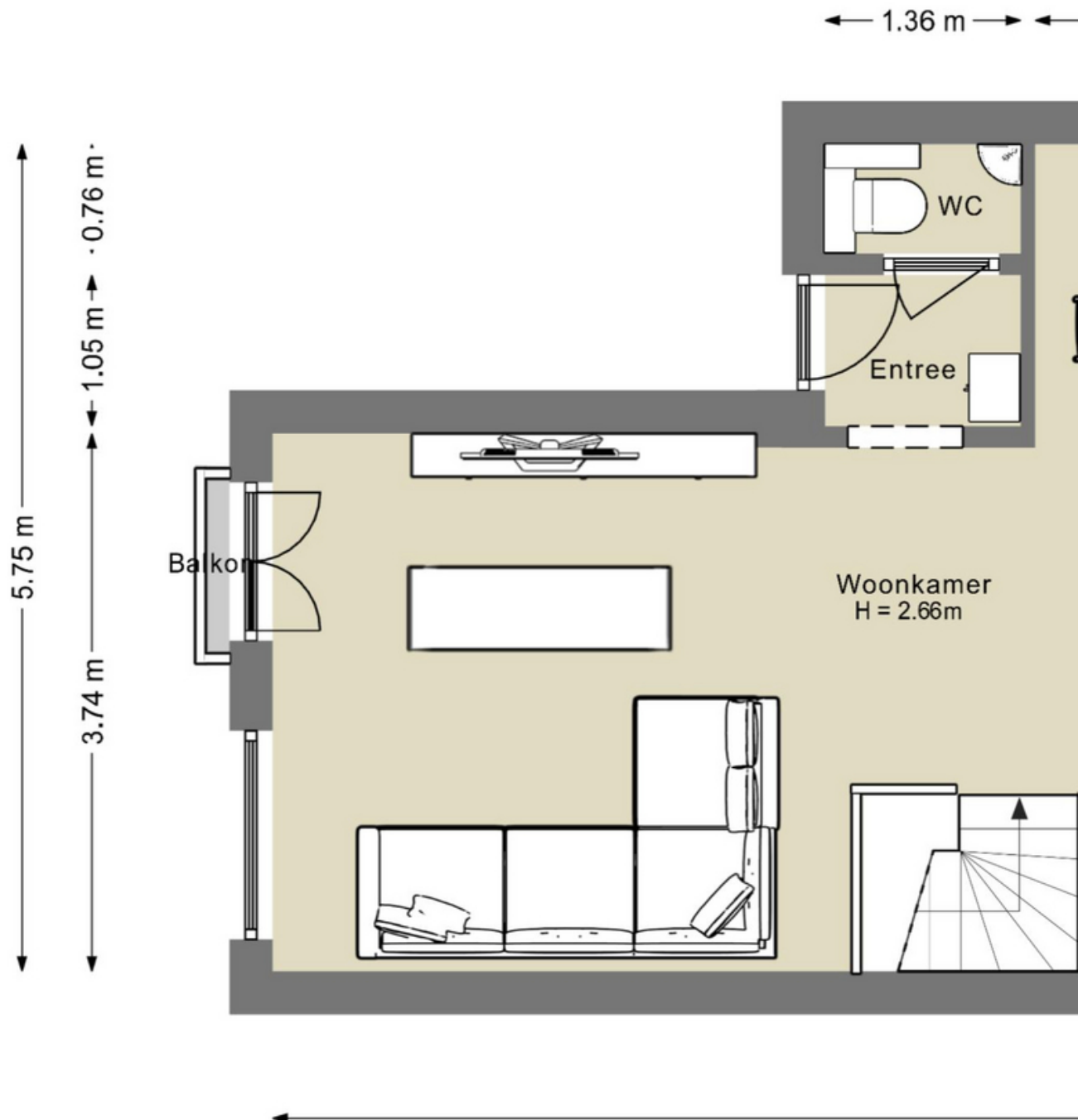
Balkons

IN DE LATE MIDDAG KUN JE OP HET BALKON HEERLIJK IN DE ZON
BORRELEN EN DINEREN

Aan de achterzijde van zowel de woonkamer op de tweede etage als de slaapkamer op de eerste etage bevindt zich een balkon. Deze balkons zijn ideale plekken om te ontspannen en bieden een aangename ruimte voor een klein zitje en planten. In de late middag kun je hier heerlijk in de zon borrelen en dineren, met uitzicht op de groene binnentuinen van het huizenblok. De balkons bieden een rustige en comfortabele buitenruimte om te genieten van het buitenleven.

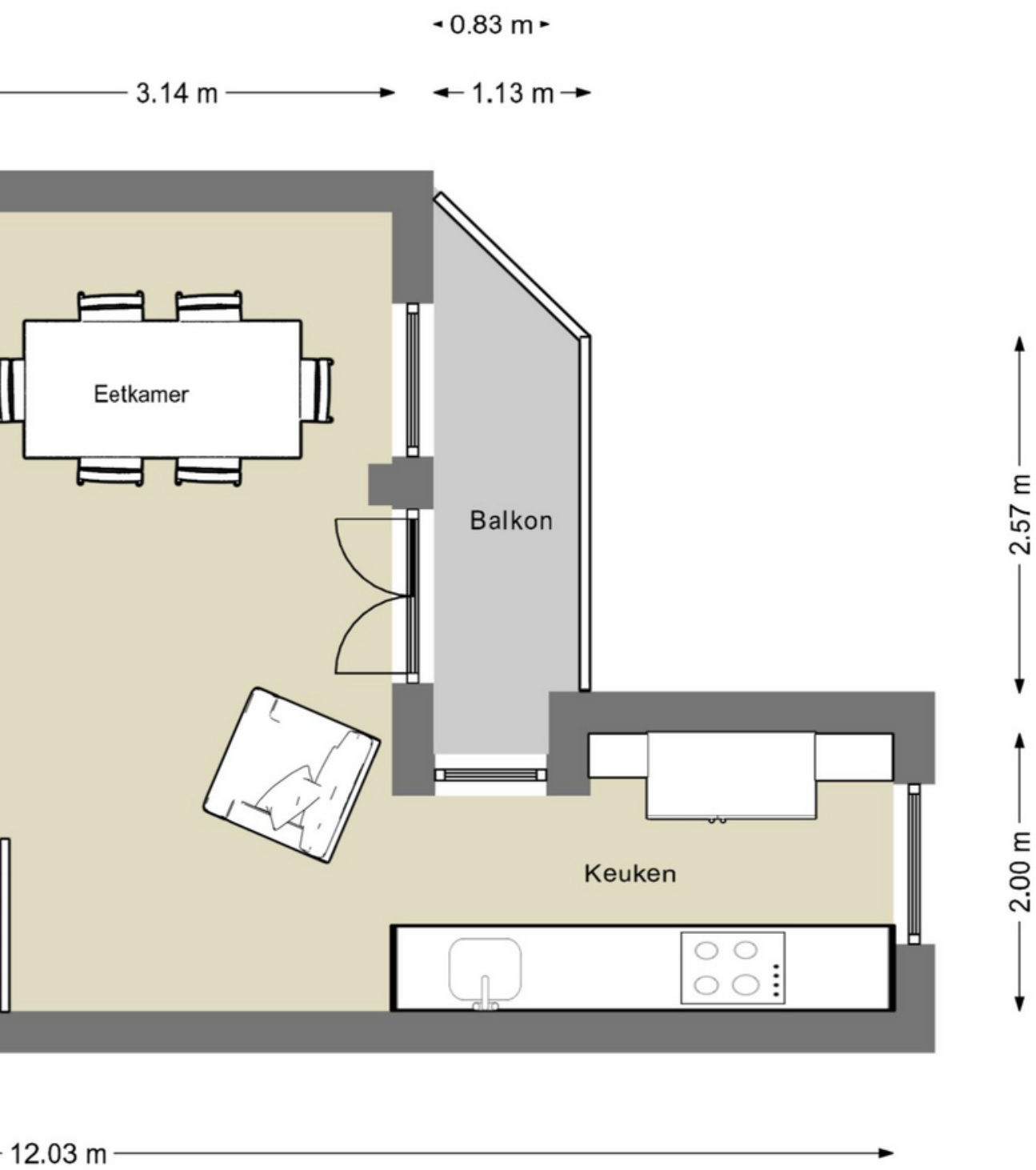
Balconies

At the rear of both the living room on the second floor and the bedroom on the first floor, there is a balcony. These balconies are perfect spots for relaxing and offer a pleasant space for a small seating area and plants. In the late afternoon, you can enjoy sunbathing, drinks, and dining with views of the green courtyards of the building block. The balconies provide a quiet and comfortable outdoor space to enjoy the fresh air.

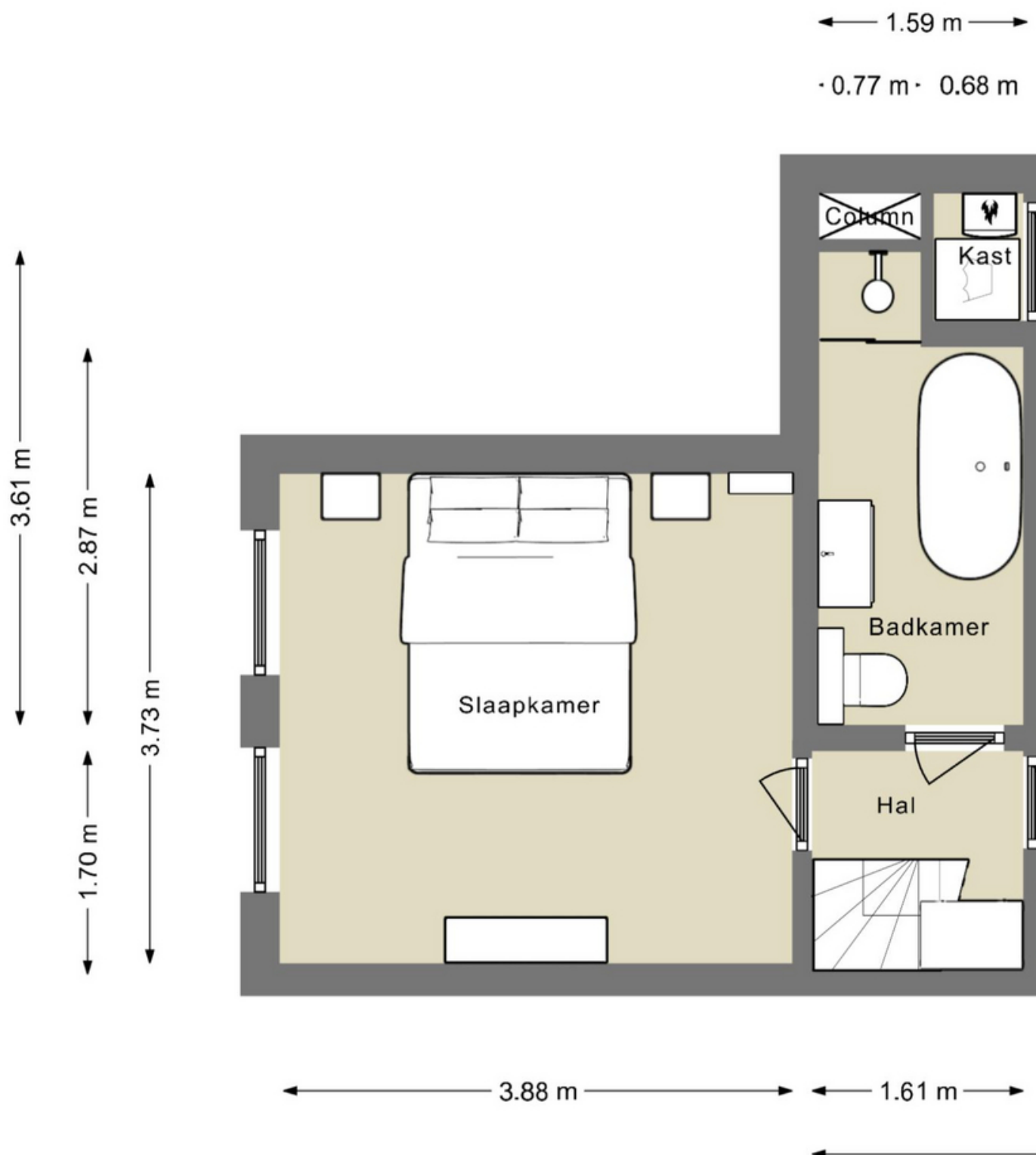


Wilhelminas
26

Woonverdieping



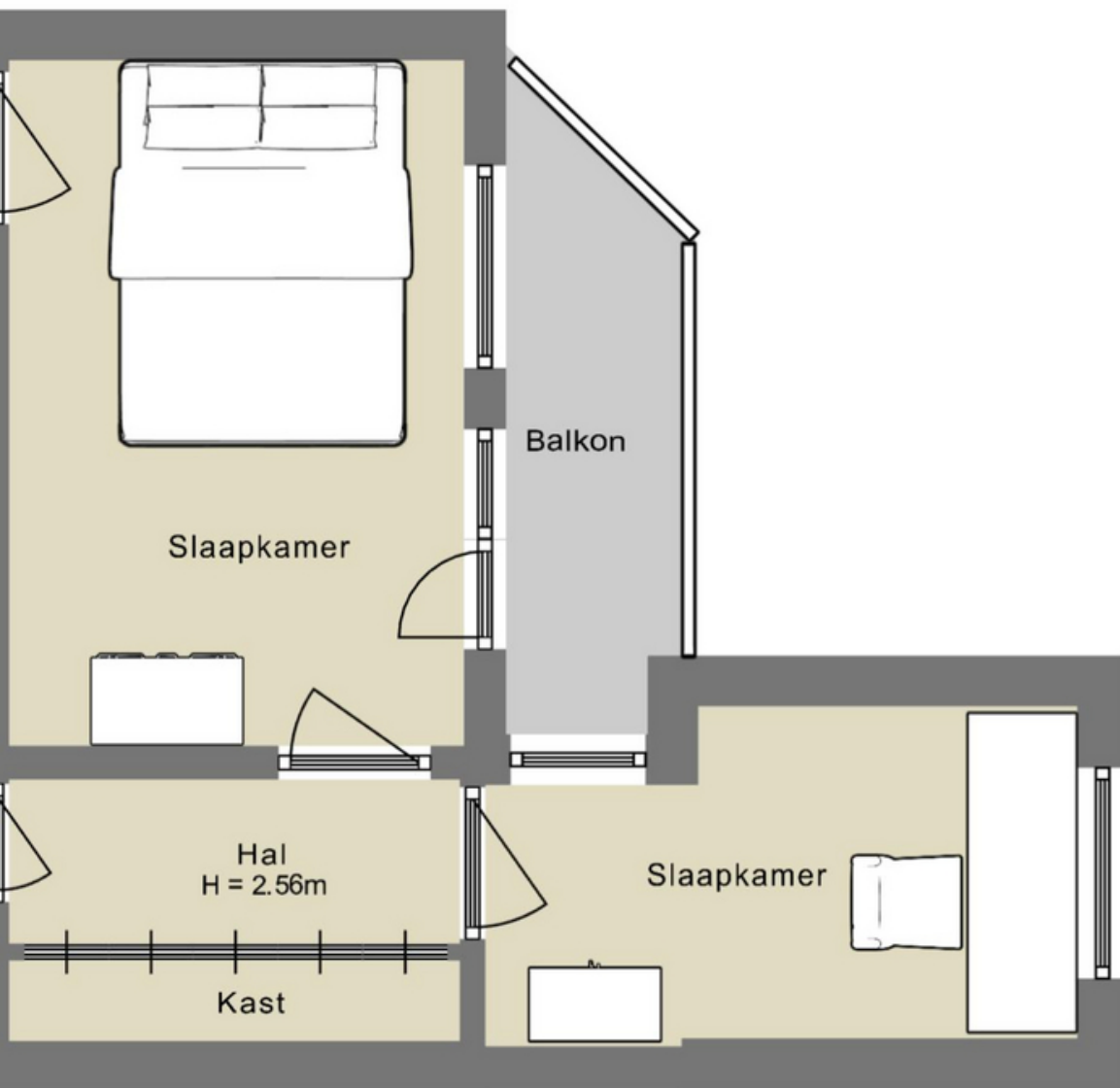
straat 216-1 Amsterdam
e Verdieping



Wilhelmina

Slaapverdieping

← 2.71 m → ← 1.12 m →



↑ 1.55 m ↓
↑ 1.97 m ↓

← 2.67 m → ← 3.51 m →

← 4.41 m →

straat 216-1 Amsterdam
1e Verdieping



BUURTGIDS



A **Cocoon house Amsterdam**
Baarsjesweg 276 H,
1058 AD Amsterdam

Cocoon house Amsterdam is de plek waar je 20e-eeuwse antiek, designstukken en kunst ontdekt. De focus ligt op unieke en goed ontworpen stukken die gebruikt kunnen worden om stijlvolle en individuele interieurs te creëren.

B **Otto Volante**
Overtoom 534H,
1054 LL Amsterdam

Bij deze combinatie van restaurant en wijnbar kan je low key aanschuiven voor een wijntje of kiezen voor een vier, vijf of zes gangen menu. Het vier-gangen menu is €39 en wijn is er in overvloed.

C **Focacceria**
Overtoom 445,
1054 KG Amsterdam

Valeria Lucente en Marco Loren van zijn de eigenaren van Focacceria Amsterdam. Elke dag worden de focaccia's vers gebakken en geserveerd met zes verschillende toppings, zoals courgettebloem en buffelricotta of gorgonzola en geroosterde pompoen.

D **Focacceria**
Overtoom 445,
1054 KG Amsterdam

Focacceria De Italiaanse Valeria Lucente vindt de Italiaanse restaurants in Amsterdam verrassend goed, maar ze heeft wel heimwee naar de smaken van thuis. Vooral de focaccia uit haar streek.

E **Pizza project West**
Wilhelminastraat 153HS,
1054 WC Amsterdam

Het begon met een pizzaoven in hun achtertuin. Elke vrijdag stond er een rij voor hun woning met vrienden en familie die een pizza kwamen halen. Inmiddels hebben Ildse en Bas twee vestigingen en een foodtruck.

F **Studio 3000**
Derde Kostverlorenkade 35,
1054 TS Amsterdam

Studio 3000 is een multifunctionele creatieve ruimte. De studio is opgericht in 2020 door Nurcan Tuzkapan en is gevestigd lang de Derde Kostverlorenkade. In de studio worden design meubels getoond, verkocht en verhuurd.

G **Schuurmanoomkensgrassotti**
Overtoom 558,
1054 LN Amsterdam

Bij Schuurmanoomkensgrassotti serveren ze heerlijke koffie van whitelabelcoffee en smakelijke hapjes. Ze hebben een geweldige selectie gebak, zoals de taart met frambozen glacé en de chocolademiso-koek.

H **Adam**
Overtoom 515,
1054 LN Amsterdam

Alle gerechten zien er fraai uit, zonder overdreven gedoe. Ook de smaken doen zich gelden: eerlijk, spannend en in balans.

I **Chabrol**
Overtoom 444,
1054 JW Amsterdam

Al meer dan dertig jaar is Chabrol een gevestigde wijnwinkel in Amsterdam en omstreken. Chabrol is gegroeid van een kleine wijnwinkel in de buurt naar een importeur van unieke, organische wijnen.

J **Barrica**
Wilhelminastraat 109,
1054 WB Amsterdam

Bij Barrica kan je terecht voor wijn en eten. Je begeeft je hier in Mediterrane sferen met een Italiaanse en Spaanse wijn- en menukaart én het warme, gezellige interieur.

K **Eginstill**
Amstelveenseweg 39,
1054 MC Amsterdam

Eginstill is een bijzonder collectief, gespecialiseerd in interieurdesign. Het grote team aan leden, van ambachtsmannen tot aan de creatief leider Frans Pahlplatz, voorziet enthousiastelingen van workshops waarin alle interieur wensen waar kunnen worden gemaakt.

L **Daalder**
Postjesweg 1,
1057 DT Amsterdam

Zijn Indonesische roots en Aziatische invloeden kruiden de inventiviteit van chef Huwaë. Hij schuwt allerminst de contrasterende smaken. Het talent van deze chef ligt in de harmonie die hij bereikt met dergelijke associaties.

M **Gitane**
Jan Pieter Heijestraat 146,
1054 MK Amsterdam

Angelo Kremmydas, zowel chef als eigenaar, kookt enkel met de meest verse en seizoensgebonden ingrediënten. Het menu weerspiegelt zijn visie en biedt een bescheiden en verfijnde selectie eigentijdse à la carte-gerechten.

N **Saffraan Traiteur**
Jan Pieter Heijestraat 128,
1054 MH Amsterdam

Sinds 1998 wordt er in Saffraan elke dag met aandacht en passie gekookt. Saffraan staat bekend om zijn ambachtelijke mediterrane en mondiale kookstijl. Alle producten worden met grote zorg geselecteerd. Zo halen ze o.a.

O **Levain et le vin**
Jan Pieter Heijestraat 168,
1054 ML Amsterdam

In deze hippe bakkerij in Oud-West proef je het meest heerlijke zuurdesem brood, en zijn ze gespecialiseerd in natuurwijn.

P **Eetcafé Meo's Colosseum**
Lootsstraat 5,
1053 NT Amsterdam

Bij het Surinaams-en Caribische Eetcafé Meo's Colosseum kan je elke dag vanaf 04.00 uur 's ochtends tot 10.30 uur 's avonds terecht en op zaterdag tot 05.00 uur (en soms nog langer).

Q **Flo's Appetizing**
Jan Pieter Heijestraat 121,
1054 ME Amsterdam

Bij Flo's Appetizing ben je aan het juiste adres voor handgemaakte Amerikaanse bagels. Eigenaresse Heather Eddy maakt elke dag met passie de meest verse bagels met gevarieerde toppings voor je klaar. Favoriet is de pastrami of gegrilde kaas en ei.

R **DIS Studio**
Amstelveenseweg 2,
1075 XH Amsterdam

DIS Studio is een designbureau, interieurwinkel en showroom in één. DIS Studio is opgezet door Daniela Germone en Dis Abhelakh. Zij werkten beide voor het Italiaanse interieurmerk Boffi en zijn sinds 2004 samen eigenaar van een eigen studio in Amsterdam.



Gitane





Gitane

CAFÉ · RESTAURANT

Gault-Milla
2024



BEREIKBAARHEID

Bereikbaarheid

Bootcampen. Picknicken. Pootjebaden. In het Vondelpark kan het allemaal. Dit is het groene hart van de stad waar iedereen samenkomt en verschillen in status of afkomst verdwijnen. Het zonovergoten terras van het renaissancestische Vondelparkpaviljoen, nu Parkzuid, blijft een prachtige plek voor een borrel of diner. Dit is de wijk voor iedereen die houdt van goed gebouwde, ruime woningen dichtbij de stad; met de Overtoom als verkeersader en de Helmersbuurt voor alle voorzieningen.

Bereikbaarheid

Het appartement is zowel met de fiets, auto als openbaar vervoer zeer goed bereikbaar. De Ring A10 is al binnen 5 autominuten te bereiken via afslag S106 (Oud-Zuid). Vanaf zowel de Rhijnvis Feithstraat, Kinkerstraat, Jan Pieter Heijestraat als het Surinameplein vertrekken meerdere tram- en buslijnen, zoals tramlijn 1, 7 en 17 naar onder andere Centraal Station, Azartplein en Osdorp en bussen naar respectievelijk Station Sloterdijk en Station Zuid. Vanaf het Haarlemmermeerstation vertrekt daarnaast het streekvervoer met onder andere een directe verbinding naar Luchthaven Schiphol. Met de fiets is Station Lelylaan binnen 5 minuten aan te rijden.

Parkeergelegenheid

Parkeren is mogelijk via een vergunningstelsel op de openbare weg (vergunninggebied West-II.3). Met een parkeervergunning voor West-II.3 mag u parkeren in West-II. Een parkeervergunning voor bewoners kost 186,29 per 6 maanden.

Momenteel is er voor dit vergunninggebied een wachttijd van 2 maanden. Een tweede parkeervergunning is in dit gebied niet mogelijk.

Naast de openbare weg is het ook mogelijk om met een parkeervergunning kosteloos te parkeren in garage Kwintijn I, Kwintijn II of Furore. (Bron: Gemeente Amsterdam, augustus 2024).

Neighborhood

Bootcamping. Picnicking. Wading. You can do it all in Vondelpark. This is the green heart of the city where everyone comes together and differences in status or origin disappear. The sun-drenched terrace of the Renaissance Vondelpark Pavilion, now Parkzuid, remains a wonderful place for drinks or dinner. This is the neighborhood for anyone who loves well-built, spacious homes close to the city; with the Overtoom as a main road and the Helmersbuurt providing all necessary amenities.

Accessibility

The apartment is easily accessible by bike, car, or public transport. The Ring A10 is reachable within 5 minutes by car via exit S106 (Oud-Zuid). Tram and bus lines depart from Rhijnvis Feithstraat, Kinkerstraat, Jan Pieter Heijestraat, and Surinameplein, including trams 1, 7, and 17 to destinations such as Central Station, Azartplein, and Osdorp, and buses to Station Sloterdijk and Station Zuid. Regional transport from Haarlemmermeerstation includes a direct connection to Schiphol Airport. By bike, Station Lelylaan is just 5 minutes away.

Parking

Parking is available through a permit system on public streets (permit area West-II.3). With a permit for West-II.3, you can park within West-II. A resident parking permit costs €186.29 per 6 months. Currently, there is a 2-month wait for this permit area. A second permit is not possible in this area. In addition to public streets, it is also possible to park for free with a permit in garages Kwintijn I, Kwintijn II, or Furore. (Source: Municipality of Amsterdam, August 2024).



Wat de eigenaren gaan missen

Voor ons is de lichtinval in dit appartement heel bijzonder. Het hele jaar door stroomt er fantastisch mooi zonlicht binnen. We hebben het ook als erg prettig ervaren dat je slaapt onder je woonverdieping.

In het voorjaar zitten we graag vooraan met de deuren open naar het Franse balkon, waar we een koffie'tje drinken en naar buiten kijken. In de zomer, als de zon hoog staat, genieten we van de avondzon op het balkon aan de achterzijde, waar we vaak een wijntje drinken.

De veelzijdigheid van de buurt maakt het bijzonder. We kunnen gemakkelijk naar het Vondelpark, de Pijp, Oud Zuid of de Jordaan wandelen. De locatie is super centraal.

Levain et Le Vin is onze favoriete bakker; hier halen we graag brood, eieren, focaccia, olijfolie en de beste madeleines. Gitane Amsterdam, Barrica en Nonna zijn onze favoriete plekken om een hapje te doen of een drankje te drinken. Coffee District, die gelukkig op de Overtoom is geopend, is onze al-time favoriet voor koffie.

Wat we het meeste zullen missen, is de prachtige lichtinval in de woning en de veelzijdigheid van de buurt met onze favoriete spots.

"In de zomer, wanneer de zon hoog aan de hemel staat, genieten we van de avondzon op het balkon aan de achterzijde. Het is de perfecte plek om met een glas wijn te ontspannen en te genieten van de rustige sfeer en het uitzicht op de groene binnentuinen."



| | |
|-----------------------|--|
| Vraagprijs | € 990.000,- Kosten koper |
| Aantal kamers | <ul style="list-style-type: none">• 4 |
| Aantal slaapkamers | <ul style="list-style-type: none">• 3 |
| Soort | <ul style="list-style-type: none">• Appartement• Bovenwoning• Dubbel-bovenhuis |
| Onderhoud | <ul style="list-style-type: none">• Intern: Goed tot uitstekend• Extern: Goed |
| Oppervlakten & Inhoud | <ul style="list-style-type: none">• Woonoppervlakte: 95 m²• Gebouwgebonden buitenruimte: 8 m²• Inhoud: 321 m³ |
| Bouwjaar | <ul style="list-style-type: none">• 1911 |
| Parkeerfaciliteiten | <ul style="list-style-type: none">• Betaald parkeren• Parkeervergunningen |
| Bestemming | <ul style="list-style-type: none">• Woonruimte |

Liggingen

- Aan rustige weg
- In woonwijk

Kadastraal

- Gemeente: Amsterdam
- Sectie: T
- Nummer: 6402
- Indexnummer: 2

Warmwater

- Cv ketel (2019)

Verwarmingssoorten

- Cv ketel (2019)

Energie label

- B

Overige kenmerken

- OZB ('24) € 363,33 per jaar
- Rioolrecht ('24) € 166,85 per jaar
- Servicekosten VvE € 100,- per maand
- Erfpachtcanon afgekocht t/m 30 april 2036

Broersma.
Elegant in werken
en wonen.

Koningslaan 14
1075 AC Amsterdam

Broersma Wonen
+31 (0)20 305 97 77
wonen@broersma.nl

BROERSMA.NL