



*Penthouse*  
**DE LAIRESSE**



PENTHOUSE  
*geschiedenis*

06

THE LOUNGE  
*relaxing*

09

WHAT'S COOKING  
*cooking, dining & wining*

17

DRESSING  
*and sleeping*

25

LUXURY BATHING  
*bathing*

33

ROOF TOP  
*outdoor*

41

CITY LIFE  
*south / central*

51

# SMAAKVOL *met internationale allure*

DANIËL DE BONT / BROERSMA MAKELAARDIJ

Zelden komen er woningen te koop met een dergelijk afwerkingsniveau, materiaalgebruik en verfijning.

In het ontwerp hebben licht, gemak en privacy voorop gestaan.  
Een appartement met een internationaal niveau.

Een uniek penthouse op één van de mooiste plekken van Amsterdam.  
Een absoluut hoogtepunt is het dakterras met 360° graden vrij zicht,  
privacy, groen en zon.









## PENTHOUSE

Ultieme luxe, privacy en licht. Penthouse van 211 m<sup>2</sup> met een lift, privé gym en een daktuin van 66 m<sup>2</sup>.

Gelegen in het fraaie en karakteristieke appartementengebouw uit 1919 direct om de hoek van het Concertgebouw en het Museumplein.

Het appartement is in 2021 volledig gerenoveerd onder architectuur van Just Design Studio. In het ontwerp zijn veel luxe materialen als marmer en hout toegepast. Het concept en de vele details maken de woning contemporary.

Door de hoge plafonds, ruime vertrekken en het vele licht heeft het appartement de allure van de Côte d'Azur.









---

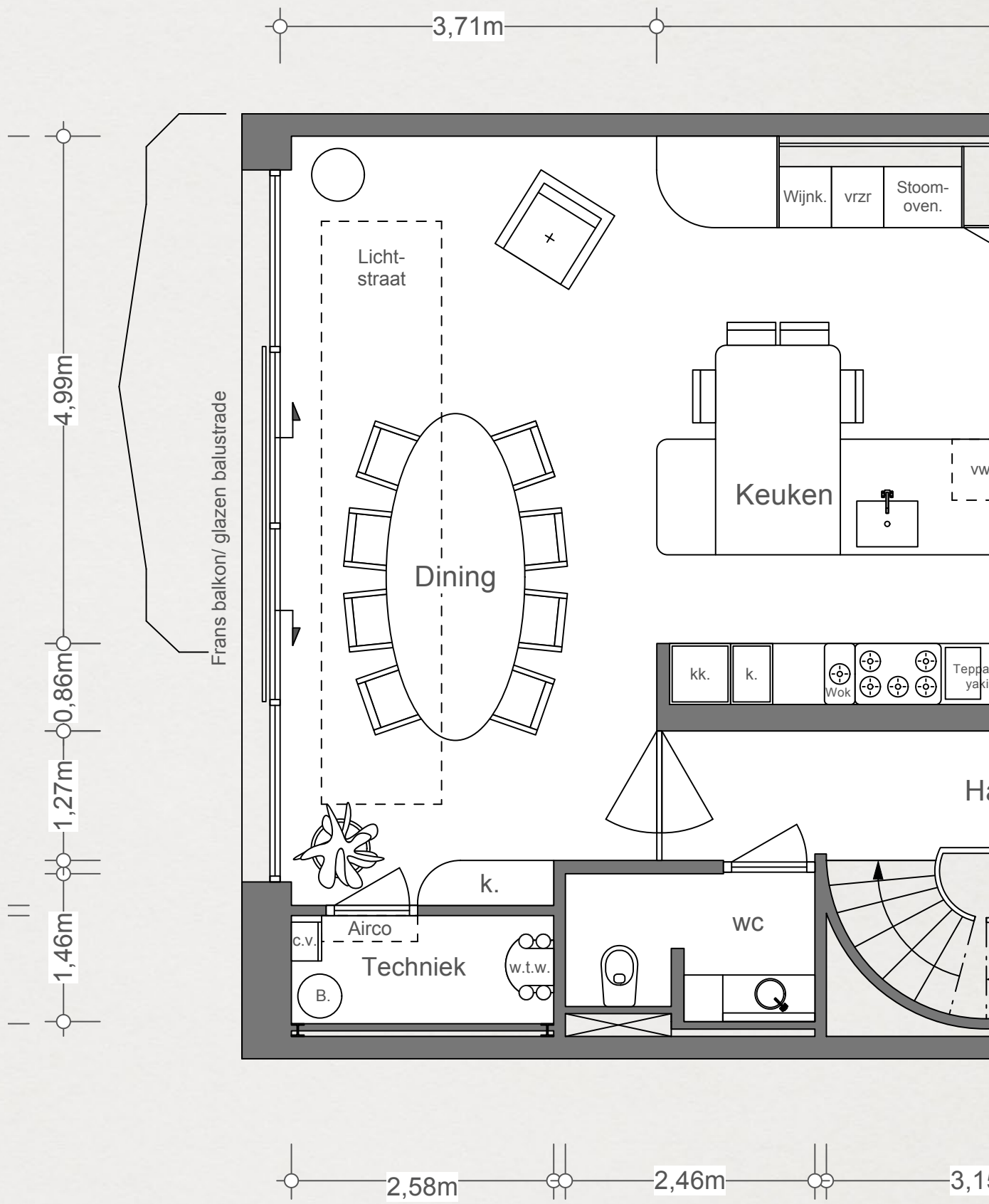
# THE LOUNGE

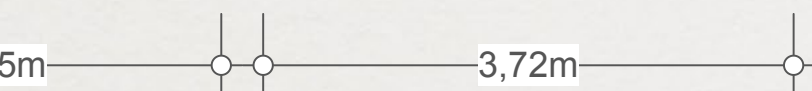
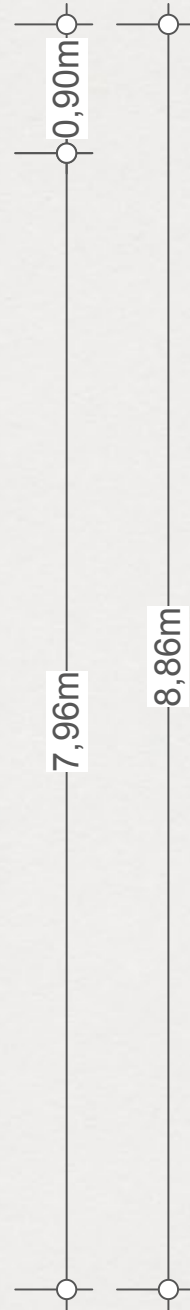
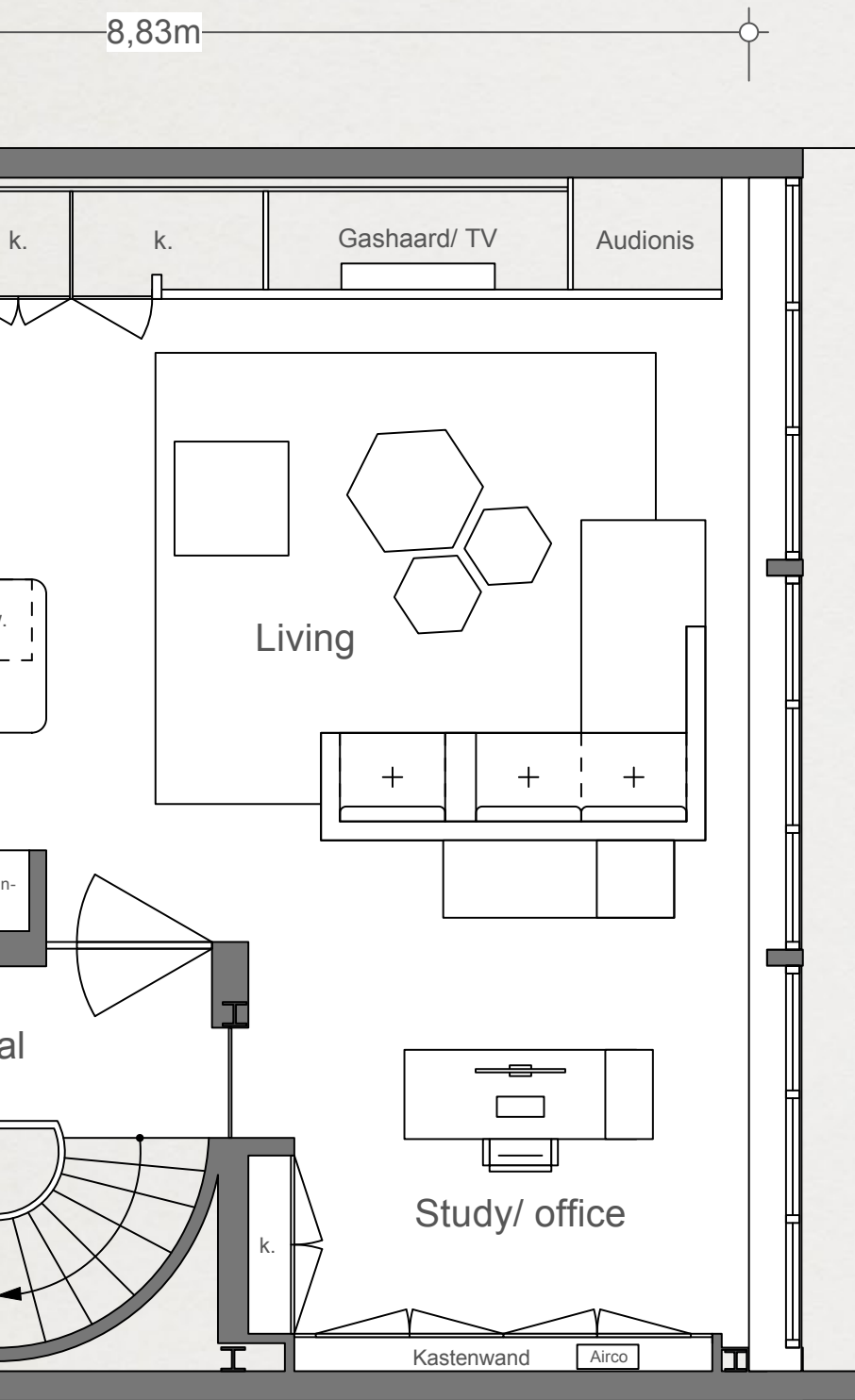
---





PLATTEGROND *vierde verdieping*





## VIERDE VERDIEPING

Het woonvertrek van ruim 100 m<sup>2</sup> is gelegen op de vierde verdieping. Aan de achterzijde is een ruime eetkamer met een volledige glazen gevel op het zuiden.

De middelste delen van de glazen wand zijn geheel te openen, hierdoor loopt binnen en buiten in elkaar over. Het dak wordt gevormd door een grote glazen lichtstraat met zicht op het daarboven gelegen dakterras. Door deze transparantie ontstaat een oase van licht.

Aan de voorzijde is de lounge met studie gedeelte. De grote ramen geven fraai zicht over Amsterdam-Zuid en op het Museumplein. Aan de gang is een ruim toilet.









---

# WHAT'S COOKING

---







## WHATS COOKING

Het midden van de ruimte wordt gevormd door de luxe keuken met eiland. De handgemaakte keuken is voorzien van luxe inbouwapparatuur van Gaggenau en een eiland met bar.

De detailleringen met elegante afrondingen maken de keuken een 'masterpiece' om verliefd op te worden.

In de zijwand zijn een aantal keukenfuncties weggewerkt. De wand loopt over van hout naar onyx marmer met tv-gedeelte en haard.

In de winter aan de keukenbar of de grote eettafel onder het daklicht, genieten van het uitzicht en zonnetje die door het raam schijnt.







QUOTE KIM / EIGENARESSE:

*“Aan de eettafel in de winter met de schuifpui open: alsof je buiten zit met wintersport, dat vind ik wel echt uniek. En natuurlijk de grote keuken waar zoveel gezellige avonden zijn geweest.”*







---

# **DRESSING & SLEEPING**

---





## DRESSING & SLEEPING

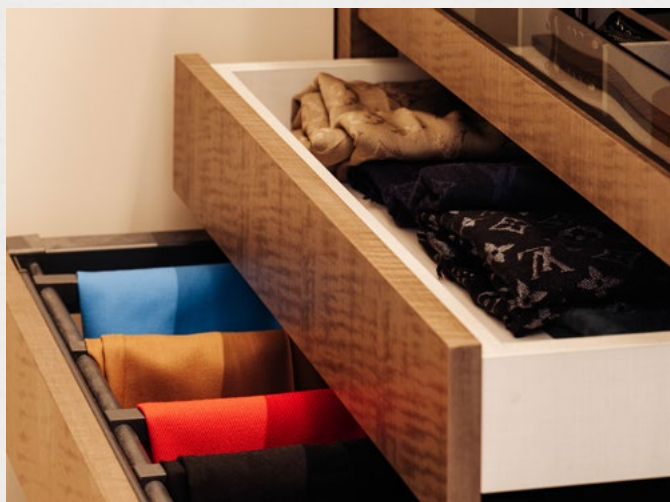
Representatieve gemeenschappelijk entree met trappenhuis en lift. Centraal in het huis is een ronde trap met licht van boven. De trap vormt het middelpunt van het huis en is fraai gedetailleerd, de trap is on-Amsterdams lui.

Entree via de lift op derde verdieping in een ruime hal met garderobe. Aan de achterzijde is de hoofdslaapkamer gelegen met balkon op het zuiden.

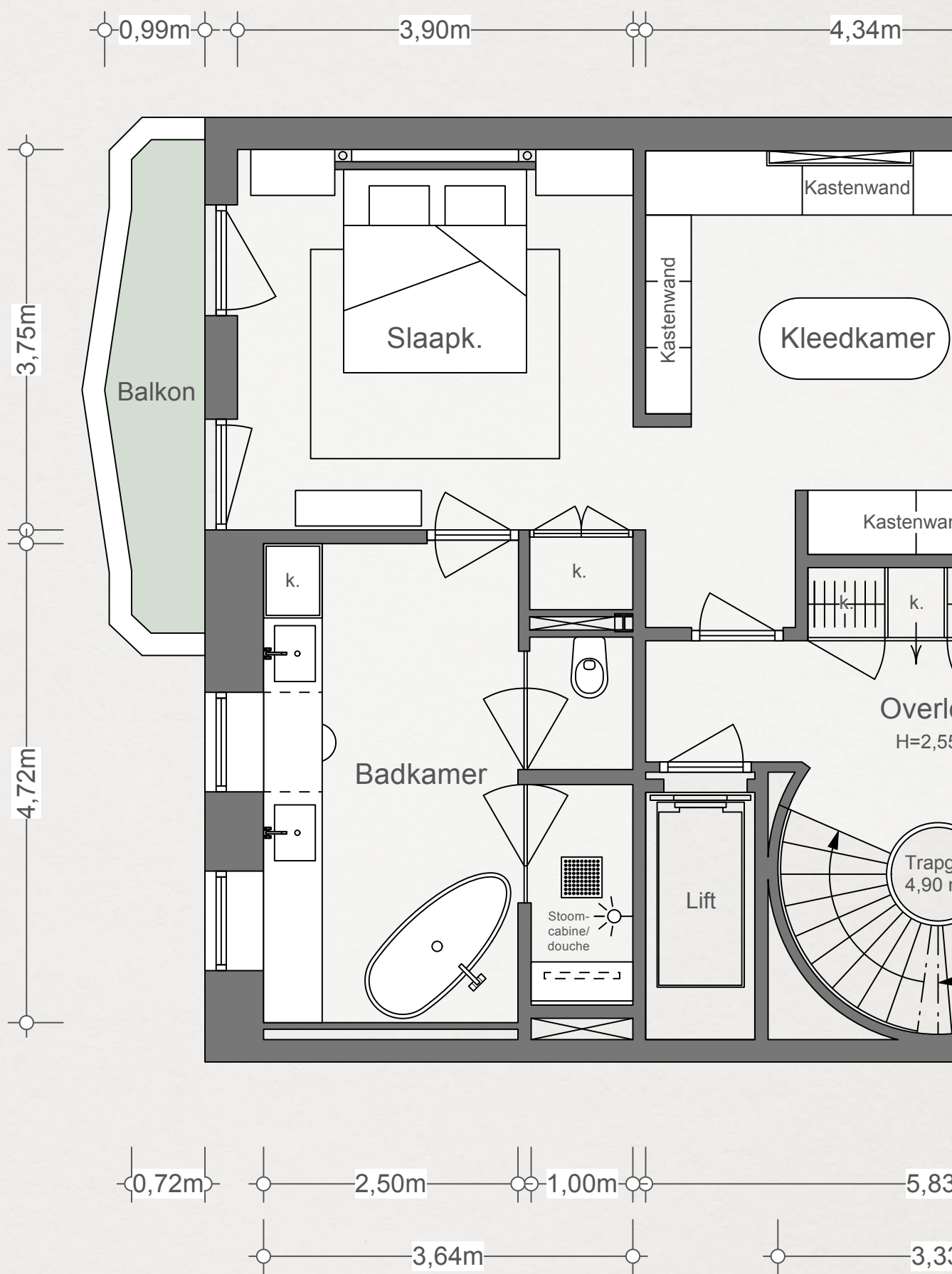
De kamer heeft en suite een op maat gemaakte kledkamer met luxe kasten en lades. De kledruimte heeft de uitstraling van een luxe boetiek. Ook hier zijn de ronde vormen en lijnen doorgevoerd en maken het elegant.

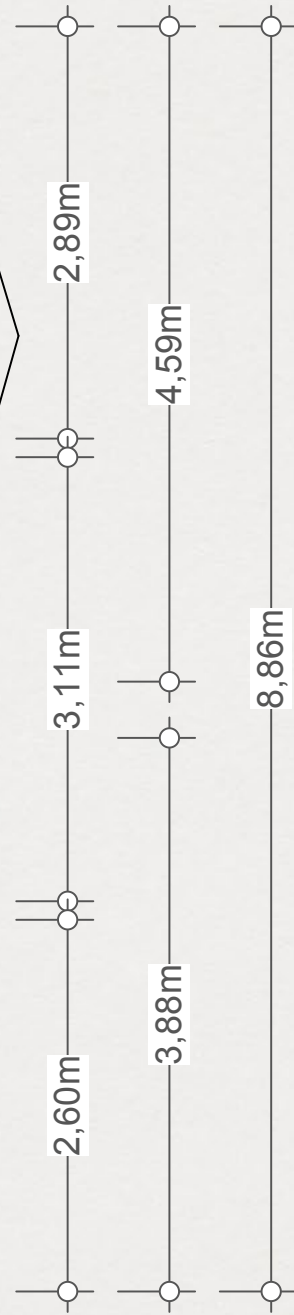
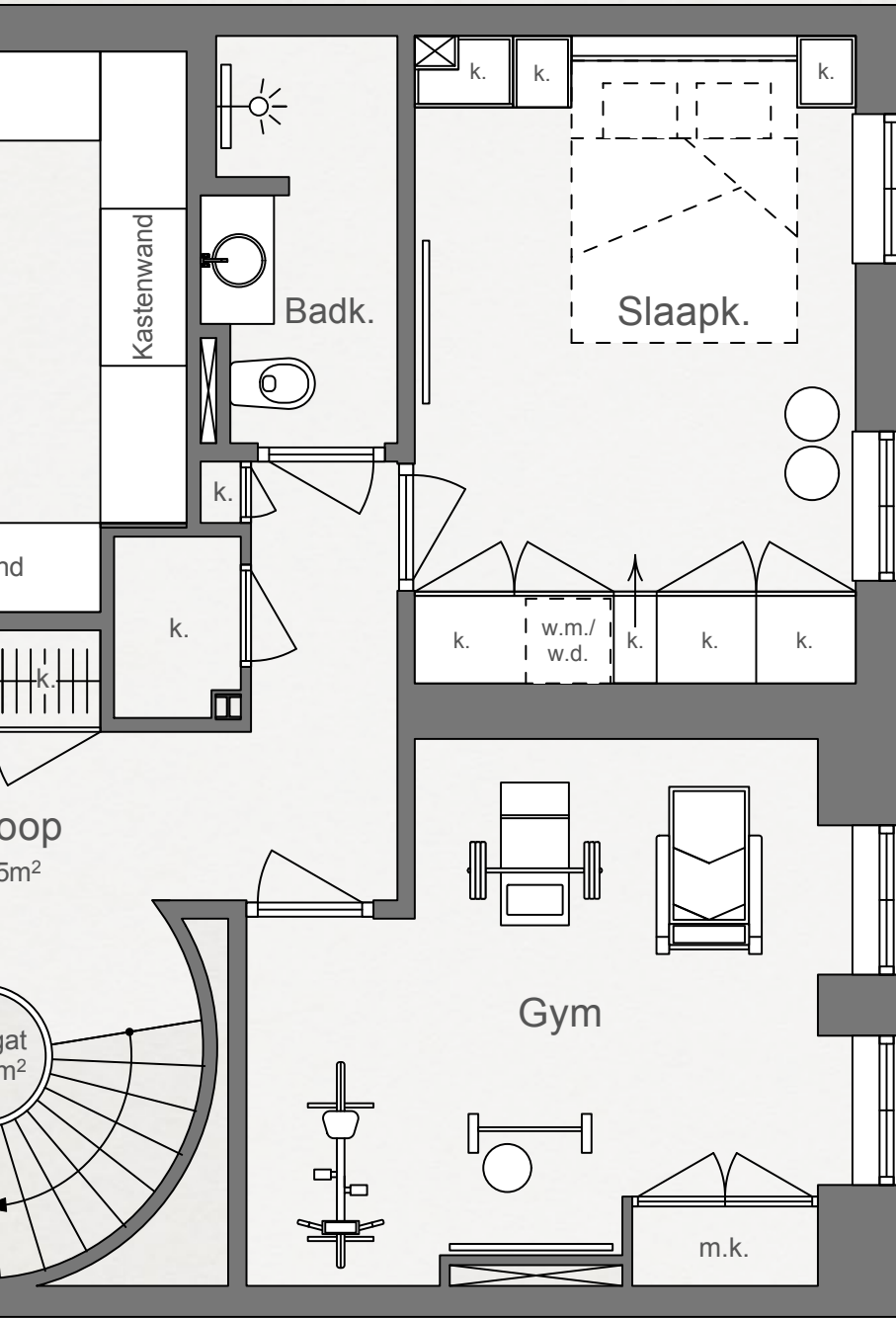
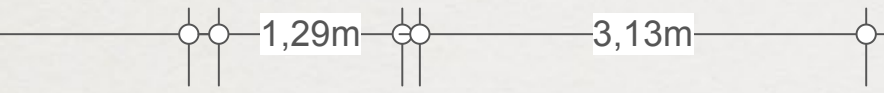
Aan de voorzijde zijn twee ruime slaapkamers, waarvan één op dit moment in gebruik is als gym. De tweede kamer heeft een weg te klappen bed en wand met wasmachine, droger en veel bergruimte.





PLATTEGROND *derde verdieping*











QUOTE DANIËL DE BONT / BROERSMA

*“Smaakvol en  
hoogwaardig  
appartement met  
internationale  
allure.”*



---

**LUXURY  
BATHING**

---

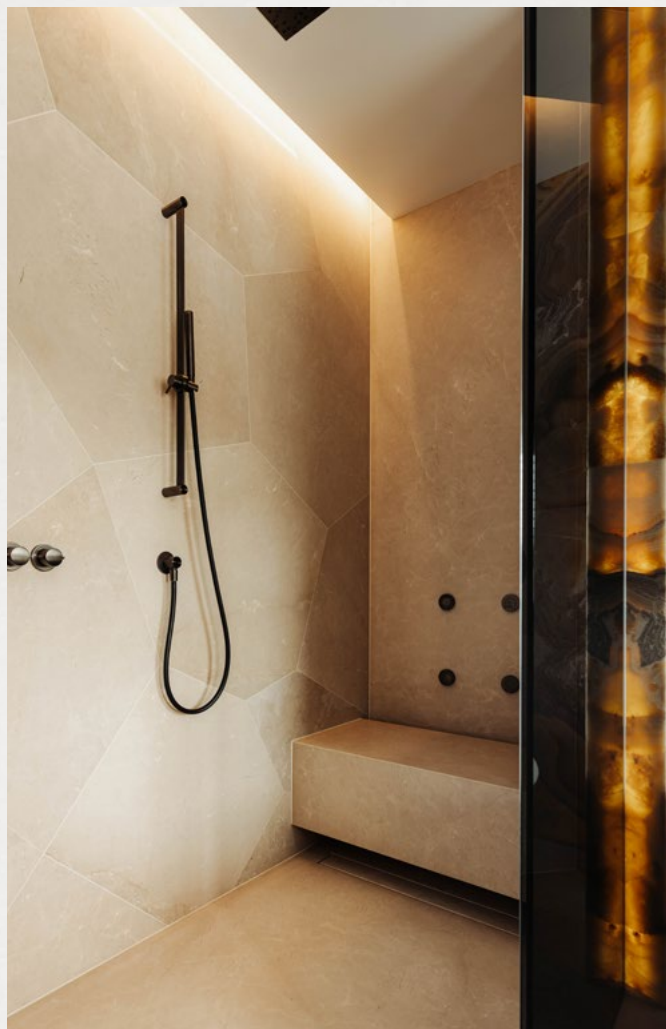


## LUXURY BATHING

Via de slaapkamer is de riante badkamer te bereiken. De badkamer is smaakvol afgewerkt met onyx marmer, hout, luxe kranen en maatwerk-meubel.

De inlopdouche heeft een bankje en regendouche. Verder is de badkamer voorzien van een vrijstaand bad, dubbele wastafel en een afgesloten toilet.

De tweede badkamer is voorzien van inlopdouche, wastafel en toilet.











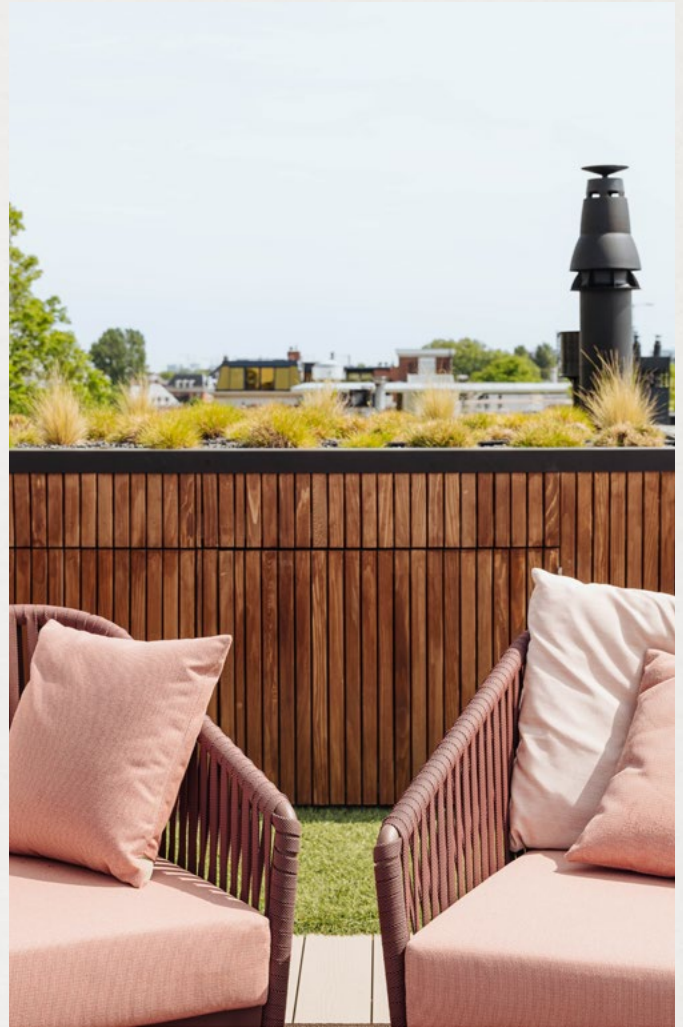
---

# ROOF TOP

---







## GARDEN LIFE

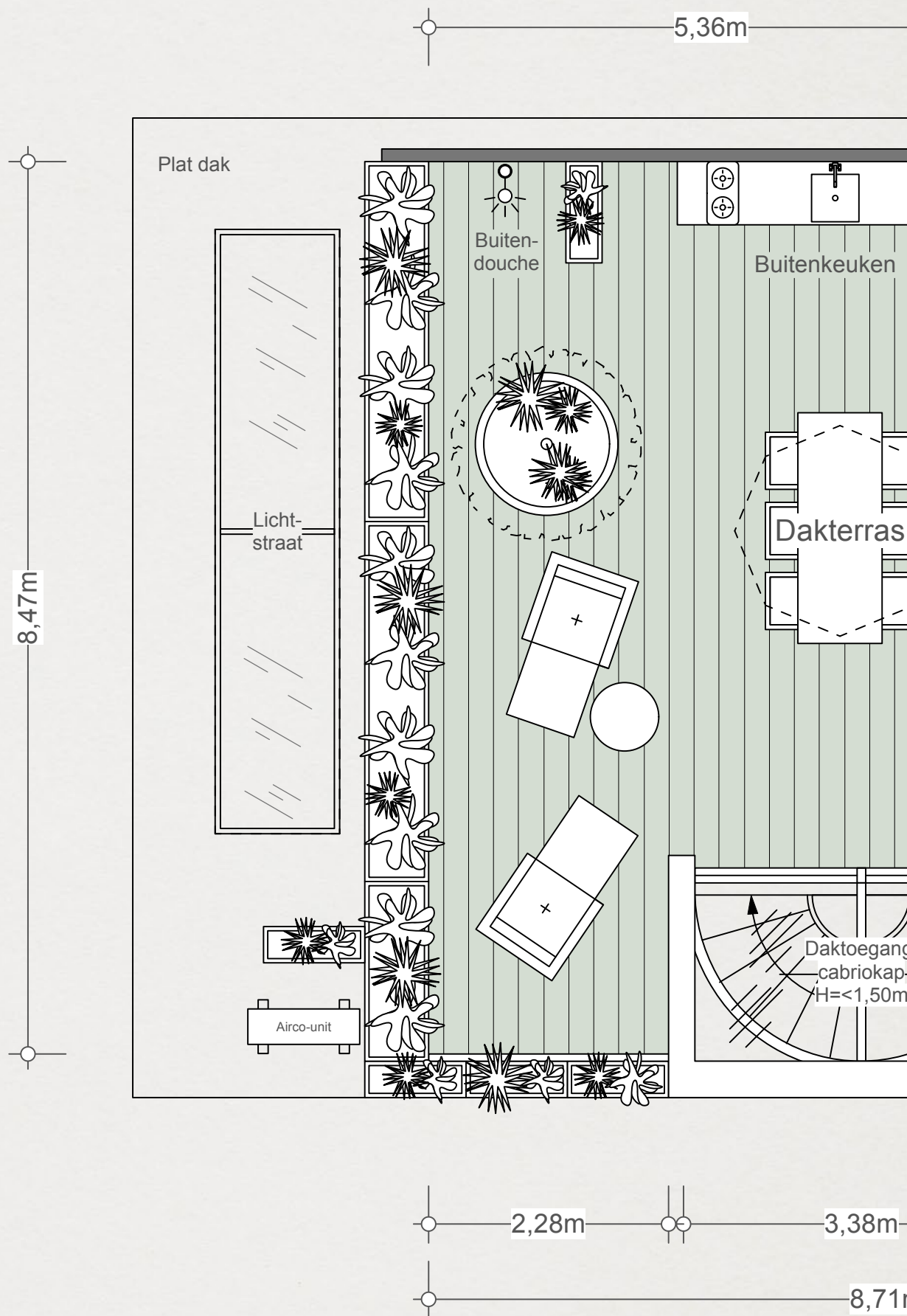
Op de vijfde verdieping is één van de mooiste daktuinen van Amsterdam. De tuin biedt volop privacy en heeft vrij zicht aan vier zijdes.

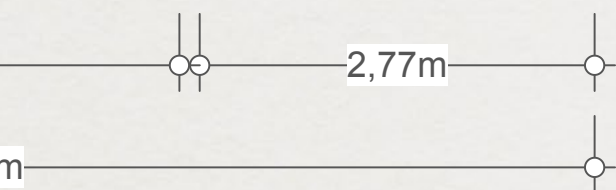
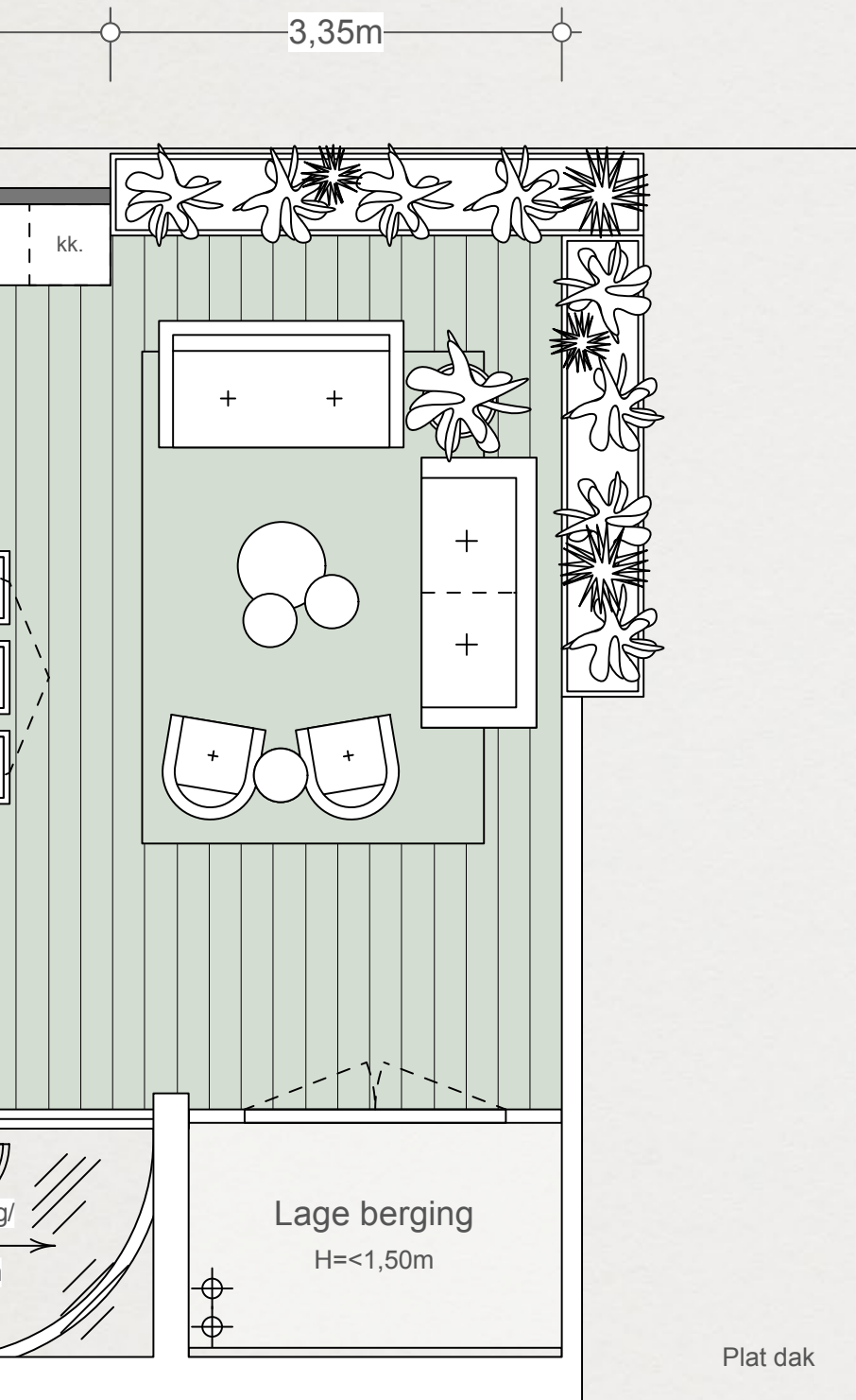
Er is fraai zicht op het Museumplein met het Rijksmuseum en richting de Zuidas. De tuin is opgedeeld in verschillende zones met buitenkeuken met eettafel, lounge en zonnedek.

In de zomer: Absolute favoriet het dakterras. Op de lounge zonnend of aan tafel genieten van de lunch onder de parasol. Ter afkoeling even onder de stortdouche op het dakterras. 'S avonds tot laat een wijntje op het dakterras met vrienden.



# PLATTEGROND *dakterras*





QUTE SEP / EIGENAAR:

*“Wat ik ga missen aan dit huis? de Zomerse avonden op het dakterras, de zonsondergang achter de Jacob Obrechtkerk en langzaam de lichten van de stad aan zien gaan.”*









---

**CITY  
LIFE**

---



## BEST-OF-BOTH LIFE

Gelegen in stadsdeel Zuid, direct om de hoek van het Concertgebouw **1** en het Museumplein **2**. In de buurt is de Cornelis Schuytstraat **3**, de van Baerlestraat **4**, Beethovenstraat **5** en P.C. Hoofstraat **6** met tal van winkels, traiteurs en goede horeca.

Elke zaterdag is er een boerenmarkt op het om de hoek gelegen Jacob Obrechtplein **7**.

Op loopafstand zijn verschillende musea, onder andere het Rijksmuseum **8** en Van Gogh museum **9** te vinden. Het Spiegelkwartier **10** met al zijn art-galleries en boetiekjes, het Vondelpark en de bruisende Pijp **11** zijn op loopafstand.

Authentiek Amsterdam, maar met alle voorzieningen on your doorstep. Mooie oude gebouwen, privacy en rust. Wij vinden deze buurt zo leuk om de vele specialistische winkels en restaurants en allemaal op loopafstand, het voelt als een dorp in de stad.

Je loopt vanaf het huis via de Jacob Obrechtstraat naar de dichtstbijzijnde ingang van het Vondelpark **12** het groen in, binnen no-time ben je op de grachten maar ook binnen enkele minuten op de snelweg. Praktisch maar ook gewoon heel leuk.

Favoriete restaurant: Visque op de Willemsparkweg **13**. De Tuna Wellington en Tong zijn onze favorieten! Voor koffie to go: Joe's **14** op de Cornelis Schuytstraat. Café Gruter voor het zonnige terras (Jacob Obrechtstraat) **15**, en De Schuyt voor het vlees **16**.









## BEREIKBAARHEID

Zeer goed gelegen ten opzichte van het openbaar vervoer: de metro, tram en bus.  
 Zeer goed met de auto bereikbaar middels de afslag S108. Via station Zuid is Schiphol binnen 15 minuten bereikbaar.

Parkeren is mogelijk via een vergunningstelsel, per direct een parkeervergunning verkrijgbaar. Er zijn in de omgeving verschillende parkeergarages, met koop en huur aanbod. Met de parkeervergunning kan men ook in de parkeergarage onder het Museumplein parkeren.

Op de begane grond is een berging van ca. 3 m<sup>2</sup> en de mogelijkheid voor het opladen van een elektrische fiets.





# WAT WE GAAN MISSEN

SEP & KIM / EIGENAARS

Toen wij besloten om ons huis grondig te verbouwen, woonden wij er al ruim 7 jaar. Na een lange zoektocht voor een nieuwe woning kwamen we erachter dat het huis, waar we zo veel leuke tijden hebben gehad, zowel qua ligging als potentie meer in petto had, dan alle woningen die wij in een jaar tijd hadden bezocht.

Het begon met een jaar voorbereiding en vervolgens 1,5 jaar verbouwing, waarbij wij enorm veel tijd hebben gestopt in het uitzoeken van materialen en details. Wij hebben het gevoel dat het huis spreekt voor zichzelf, de tijd en liefde die erin zit wordt zichtbaar zodra je binnenstapt.

Er is veel aandacht besteed om de indelingen en de flow van het huis optimaal te krijgen, we wilden de ruimtes met elkaar verbinden maar wel op een manier waarbij je je terug kan trekken als je het wil. De keuken hebben wij in het midden van het huis geplaatst omdat dit voor ons de ruimte is waar we altijd samenkomen, als automatisch gaan vrienden en familie aan de keukenbar zitten en wordt zo het hart van het huis gevormd.

Het speciale aan dit huis voor ons is, dat je middenin de stad zit maar het gevoel hebt dat je in een buitenwijk woont. Door de hoge ligging van het appartement heb je geen last van geluid (de tram rijdt al een aantal jaar niet meer via De Lairessestraat) maar tegelijkertijd ben je binnen loopafstand van de leukste straatjes en bezienswaardigheden van Amsterdam.

Door de ligging met uitzicht op een tennisbaan aan de achterzijde, heb je veel privacy, de voorzijde van het gebouw is niet opvallend waardoor wij altijd een gevoel van veiligheid en anonimiteit hebben gehad.

Verder is het appartement breed (circa 9 meter) met veel raampartijen en een groot daklicht waardoor het binnen altijd licht is, ook in de winter heb je hierdoor nog tot einde middag veel licht. Het dakterras van circa 70 m<sup>2</sup> maakt het huis compleet, prachtig uitzicht op de Obrechtkerk en het Museumplein en gericht op het zuiden. Wij hebben het ingericht met veel beplanting en een grote Japanse Esdoorn, waardoor je het gevoel hebt in een tuin te zitten.

**VERTREKKEN**

- Entree/ hal
- Woonkamer
- Woonkeuken
- Slaapkamer met inloopkast en aangrenzende badkamer
- Tweede slaapkamer
- Tweede badkamer
- Gym / slaapkamer
- Separaat toilet
- Berging

**VOORZIENINGEN**

- Elektrische installatie voorzien van meerdere groepen en aardlek-beveiliging
- Domotica
- Airconditioning
- Vloerverwarming
- Alarminstallatie
- Lift
- Dakterras circa 67 m<sup>2</sup>
- Balkon

**ONDERHOUD**

- Intern: goed/ uitstekend
- Extern: goed

**BOUWJAAR**

- Bouwjaar 1919

**OPPERVLAKTEN**

- Gebruiksoppervlakte: ca. 211 m<sup>2</sup>
- Gebouwgebonden buitenruimte: ca. 70 m<sup>2</sup>
- Externe bergruimte: 3 m<sup>2</sup>

**FUNDERING**

- Fundering hersteld in 2008

**BIJZONDERHEDEN**

- Gelegen op erfpachtgrond van Gemeente Amsterdam. Verkoop op basis van eeuwigdurend afgekochte erfpacht.
- Rijksbeschermd stadsgezicht
- Geheel gerenoveerd in 2021

**KADASTRAAL**

Gemeente:	Amsterdam
Sectie:	Z
Nummer:	3579
Index:	4

**ZAKELIJKE LASTEN**

OZB ('22):	€ 583,80	per jaar
Rioolrecht ('22):	€ 152,50	per jaar
Servicekosten VvE:	€ 500,-	per maand

**MILIEU & BESTEMMING**

- Bestemming: wonen
- Volgens ingewonnen informatie bij dienst Milieu en Bouwtoezicht is er geen negatieve informatie bekend m.b.t. verontreiniging

**AANVAARDING**

- In overleg
- Vraagprijs op aanvraag

**BROERSMA  
WONEN**

—

KONINGSLAAN 14  
AMSTERDAM

—

020 305 97 77  
WONEN@BROERSMA.NL

—

**BROERSMA.NL**