



MODERN DESIGN

PRINSENGRACHT 765
AMSTERDAM

Woonkamer en keuken
WONEN EN KOKEN

9

Slaapkamers en badkamers
SLAPEN EN BADEN

19

De buitenruimte
HET TERRAS

29

Buurtgids
CENTRUM

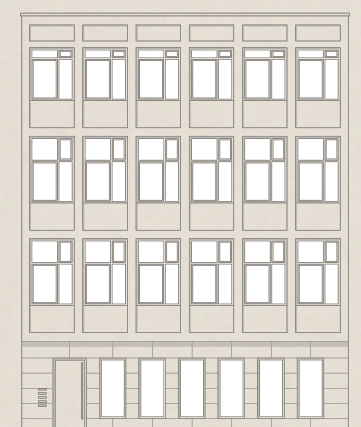
37

Bereikbaarheid & parkeren

45

Kenmerken

50



Modern Design

JUDITH DE JONG / BROERSMA WERKEN & WONEN

Wonen in centrum chique is voor velen een droom. Aan de Prinsengracht wordt dit uitzonderlijke appartement aangeboden, gelegen op de bovenste etage van een prachtig vormgegeven gebouw. Een 'mid-Century' design dat van ziekenhuis naar een modern en luxe appartementengebouw is getransformeerd.

De penthouse-ervaring is compleet doordat de lift direct in het appartement uitkomt. De woning heeft een prachtig uitzicht en door de grote raampartijen is het heerlijk licht. Bovendien is er parkeergelegenheid in de onderbouw. Alle elementen voor een luxe woonervaring zijn aanwezig.

Dit exclusieve appartement maakt deel uit van het project Hof Prinsengracht, ontworpen door de gerenommeerde architect Roberto Meyer. Het project bestaat uit twee gebouwen, één aan de Kerkstraat en één aan de Prinsengracht, verbonden door een prachtige binnentuin. Deze groene oase, ontworpen door landschapsarchitect Piet Oudolf, vormt een serene enclave in het hart van de stad.

Het appartement biedt luxe, comfort, privacy en een overvloed aan licht, gelegen op een van de mooiste delen van de Prinsengracht. Een unieke woonbeleving in centrum chique.

Modern Design

Living in the heart of the city in style is a dream for many. This exceptional apartment on the top floor of a beautifully designed building is now available on the Prinsengracht. A mid-century design that has been transformed from a hospital into a modern and luxurious apartment building.

The penthouse experience is complete with a private elevator that opens directly into the apartment. The property offers stunning views and the large windows allow for an abundance of natural light. Additionally, there is parking available in the basement. Every element for a luxurious living experience is in place.

This exclusive apartment is part of the Hof Prinsengracht project, designed by renowned architect Roberto Meyer. The project consists of two buildings, one on the Kerkstraat and one on the Prinsengracht, connected by a beautiful courtyard garden. This green oasis, designed by landscape architect Piet Oudolf, forms a serene enclave in the heart of the city. The apartment offers luxury, comfort, privacy, and an abundance of natural light, situated on one of the most beautiful stretches of the Prinsengracht. A truly unique living experience in the heart of the city.



Judith de Jong
Mobiel: +31 6 11 12 29 51
judith@broersma.nl



Designvisie

ARCHITECT ROBERTO MEYER

Prinsengracht 765 is onderdeel van het project HOF City Apartments, gelegen op het terrein van het voormalige Prinsengrachtziekenhuis. Het ontwerp is van MVSA Architects, onder leiding van architect Roberto Meyer. Het project omvat twee gebouwen, één aan de Kerkstraat en één aan de Prinsengracht, verbonden door een prachtig aangelegde binnentuin, ontworpen door de tuinarchitect Piet Oudolf. Deze groene oase vormt een rustige enclave te midden van de stad.

Roberto Meyer ontwierp de transformatie: een indrukwekkend gebouw aan de Prinsengracht, gekenmerkt door een gevel van beton, glas en natuursteen. Het gebouw is een Rijksmonument. Dit unieke gebouw in de binnenstad combineert historische charme met moderne luxe. De imposante entree is voorzien van hoogwaardige materialen en het gebouw biedt alle comfort van nieuwbouw. Denk aan een lift die direct in het appartement uitkomt, vloerverwarming en -koeling, en airconditioning.

MVSA Architects is een internationaal gerenommeerd architecten- en ontwerp bureau, met als missie het bevorderen van welzijn door middel van architectonische oplossingen. Zij creëren naadloze omgevingen die niet alleen functionele en emotionele waarde toevoegen, maar ook bijdragen aan duurzaamheid, het verrijken van de omgeving en het succes van bedrijven. MVSA staat bekend om hun innovatieve, toekomstbestendige en duurzame architectuur.

Design vision

Prinsengracht 765 is part of the HOF City Apartments project, located on the site of the former Prinsengracht Hospital. The design was created by MVSA Architects, led by architect Roberto Meyer. The project consists of two buildings, one on the Kerkstraat and one on the Prinsengracht, connected by a beautifully landscaped courtyard garden designed by landscape architect Piet Oudolf. This green oasis forms a peaceful enclave in the heart of the city.

Roberto Meyer designed the transformation: an impressive building on the Prinsengracht, characterized by a façade of concrete, glass, and natural stone. The building is a national heritage site. This unique building in the city center combines historic charm with modern luxury. The grand entrance is finished with high-quality materials, and the building offers all the comforts of new construction, including a lift that opens directly into the apartment, underfloor heating and cooling, and air conditioning.

MVSA Architects is an internationally renowned architecture and design firm with a mission to promote well-being through architectural solutions. They create seamless environments that not only add functional and emotional value but also contribute to sustainability, enrich the surroundings, and support business success. MVSA is known for its innovative, future-proof, and sustainable architecture.







WOONKAMER EN KEUKEN



Wonen en koken

De lift is toegankelijk vanaf de entree aan de Prinsengracht en vanuit de ondergelegen parkeergarage. Deze komt direct uit in het appartement, wat zorgt voor een ultiem gevoel van privacy en comfort. De entree is afgewerkt met exclusieve, op maat gemaakte notenhouten garderobekasten, wat zorgt voor een elegante binnenkomst.

Wonen en koken

De living bevindt zich aan de voorzijde van het appartement en beslaat een breedte van elf meter, wat het bijzondere karakter van de ruimte onderstreept. De ramen hebben een lage borstwering, waardoor er veel contact is met buiten. De verdiept geplaatste ramen geven de indruk van schilderijen met uitzicht op de historische grachtenpanden. Net als de entree zijn de kastenwanden in de living bekleed met notenhout, wat zorgt voor een warme en intieme sfeer.

De zwevende gashaard is een originele Gyrofocus en vormt een verfijnd designelement in de open ruimte. De haard kan 360 graden worden gedraaid, zodat er ook tijdens het tafelen van kan worden genoten.

De open keuken is subtiel gepositioneerd en kan afgesloten worden met notenhouten panelen. Deze stoere keuken is uitgevoerd in roestvrij staal en afgewerkt met goudkleurige details. Uiteraard is de keuken voorzien van hoogwaardige inbouwapparatuur van onder andere Gaggenau, zoals een oven met stoomfunctie, oven/magnetron, bordenwarmers, inductiekookplaat, vaatwasser en Quooker.

Midden in het appartement bevindt zich een ruime hal die op natuurlijke wijze alle vertrekken met elkaar verbindt. De vloer is van marmer en de wanden zijn bekleed met natuursteen.

Deze hal is een perfecte plek voor bijvoorbeeld een werkruimte of een piano, met prachtig uitzicht op het terras.

English

The elevator is accessible from both the entrance on the Prinsengracht and the underground parking garage. It opens directly into the apartment, providing an ultimate sense of privacy and comfort. The entrance is finished with exclusive, custom-made walnut wardrobes, creating an elegant arrival.

Living and cooking

The living room is located at the front of the apartment and spans eleven meters in width, highlighting the unique character of the space. The windows feature low sills, creating a strong connection to the outside. The recessed windows give the impression of paintings, framing views of the historic canal houses. Like the entrance, the walls in the living room are clad in walnut, adding a warm and intimate atmosphere.

The floating gas fireplace is an original Gyrofocus, serving as a refined design element in the open space. The fireplace can rotate 360 degrees, allowing it to be enjoyed even during dining.

The open kitchen is subtly positioned and can be closed off with walnut panels. This bold kitchen is made of stainless steel with gold-colored accents. Naturally, the kitchen is equipped with high-end built-in appliances from brands such as Gaggenau, including a steam oven, oven/microwave, plate warmers, induction cooktop, dishwasher, and Quooker.

In the center of the apartment is a spacious hallway that organically connects all rooms. The floor is made of marble, and the walls are clad in natural stone. This hallway is the perfect spot for a workspace or a piano, with beautiful views of the terrace.















SLAAPKAMERS
EN
BADKAMERS



Slapen en baden

De royale suite grenst aan het terras, waarbij glas van vloer tot plafond zorgt voor een optimale binnen-/buitenbeleving. Ontwaken met de ochtendzón in een slaapkamer waar zachte materialen en rustige kleuren de toon zetten. De kledingkasten en wanden zijn bekleed met zijde. Ook hier vertaald de ingetogen luxe zich in verfijnde materialen, kleuren en details. De ensuite badkamer is een exclusief design, waarbij het wastafelmeubel, uit één stuk natuursteen vervaardigd, het centrale element vormt. De badkamer is verder uitgerust met een inlopdouche, een dubbel wastafelmeubel en een toilet.

De tweede slaapkamer is multifunctioneel dankzij de open wandstructuur. Deze ruimte kan zowel dienen als werkkamer als logeerkamer. In de kastwand is naast bergruimte ook een tweepersoonsbed geïntegreerd. De tweede badkamer, uitgevoerd in hetzelfde verfijnde design als de eerste, beschikt over een douche en een wastafel.

Het gebruik van hoogwaardige houtsoorten, natuursteen en een doordacht kleurenpalet creëert een internationale en uiterst verfijnde woonbeleving.

Sleeping and bathing

The spacious suite is adjacent to the terrace, with floor-to-ceiling glass providing an optimal indoor-outdoor experience. Wake up with the morning sun in a bedroom where soft materials and calm colors set the tone. The wardrobes and walls are lined with silk. Here too, the understated luxury is reflected in refined materials, colors, and details.

The ensuite bathroom is an exclusive design, with a vanity made from a single piece of natural stone serving as the central feature. The bathroom is further equipped with a walk-in shower, a double vanity, and a toilet.

The second bedroom is multifunctional, thanks to its open wall structure. This space can function as both a home office and a guest room. The built-in wardrobe offers storage space, and a double bed is cleverly integrated. The second bathroom, designed with the same refined style as the first, includes a shower and a sink.

The use of high-quality wood, natural stone, and a carefully curated color palette creates an international and highly refined living experience.















DE
BUITENRUIMTE



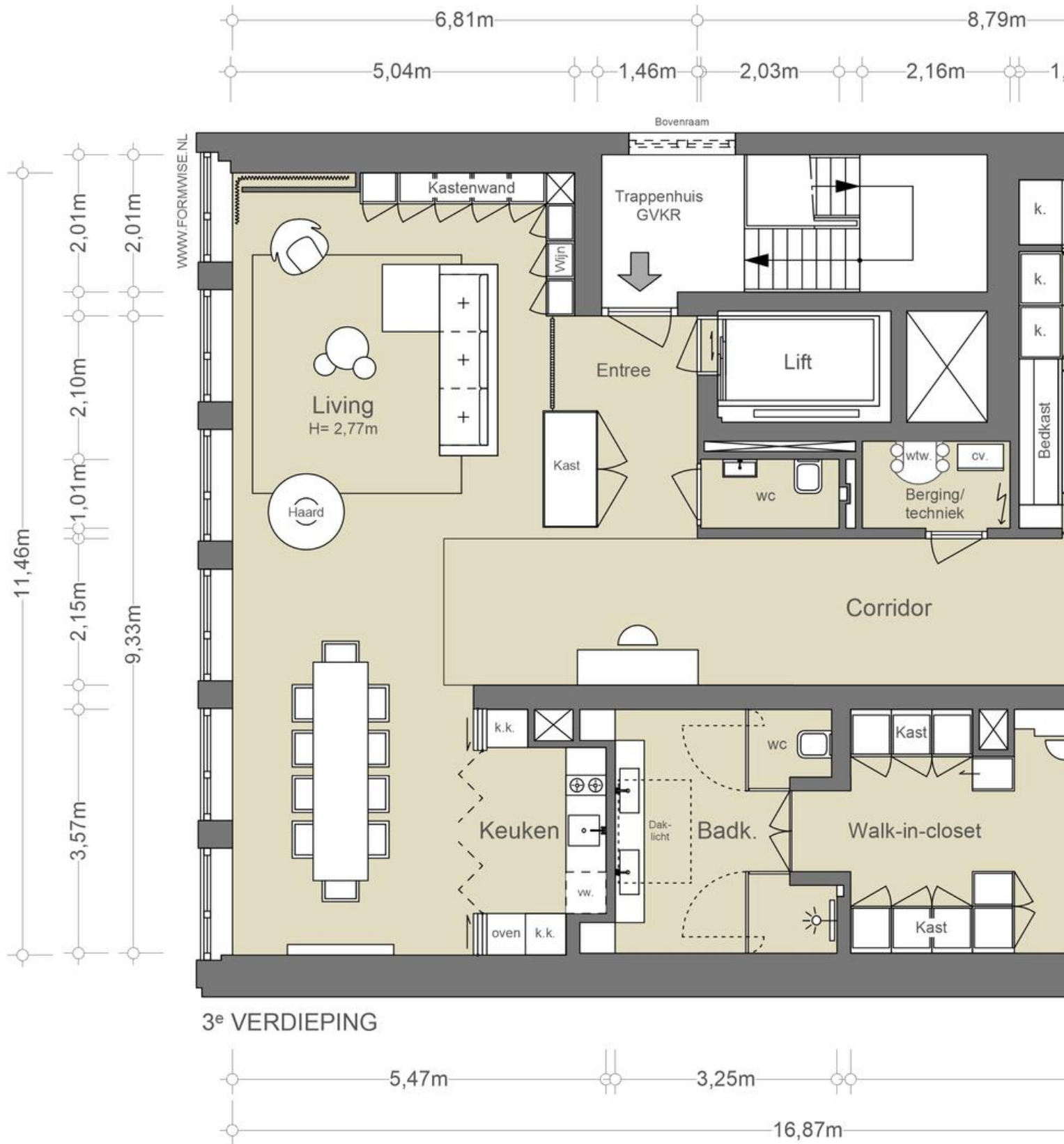
Het terras

Het terras strekt zich uit over de volledige breedte van het appartement. Door het gebruik van glas van plafond tot vloer en van wand tot wand, voelt de buitenruimte als een natuurlijk verlengstuk van de binnenruimte. Het terras biedt zowel een comfortabel zit- als eetgedeelte, met geïntegreerde plantenbakken en uitzicht op de prachtig aangelegde binnentuin. Tot het begin van de middag is hier volop zon.

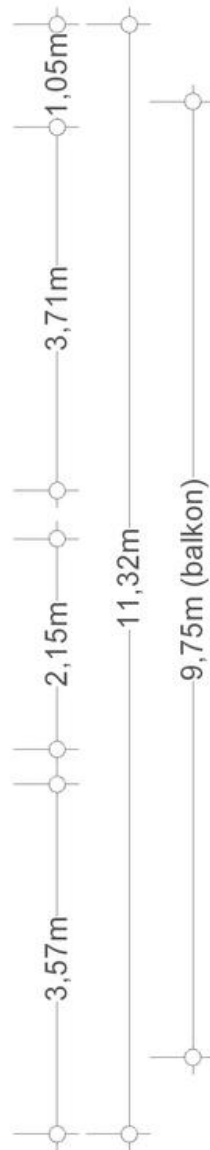
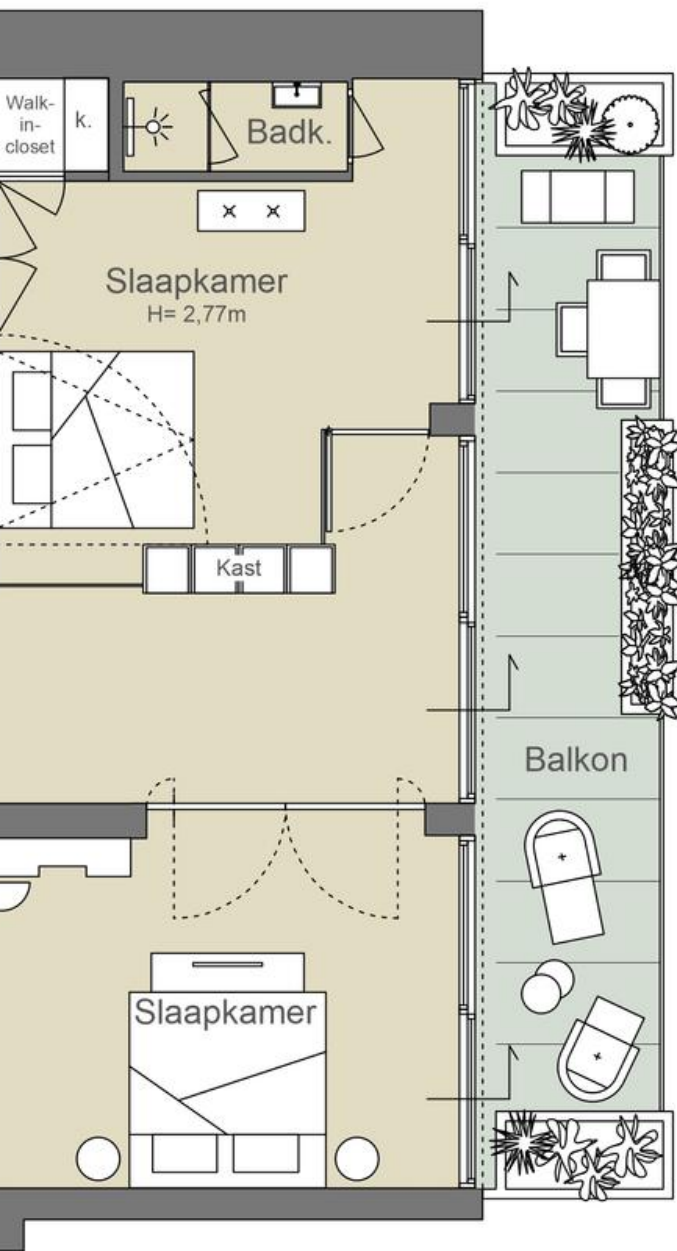
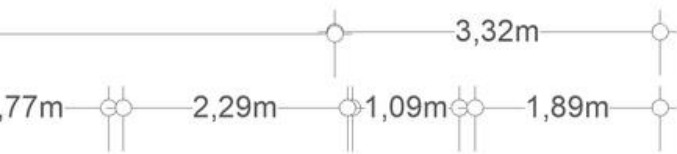
De binnentuin is ontworpen door de internationaal bekende tuinarchitect Piet Oudolf, bekend van onder andere de High Line in New York, de Tokyo Garden en Voorlinden. Deze groene enclave midden in de stad verbindt de twee gebouwen aan de Prinsengracht en de Kerkstraat.

The terrace

The terrace extends the full width of the apartment. With floor-to-ceiling and wall-to-wall glass, the outdoor space feels like a natural extension of the interior. The terrace features both a comfortable seating and dining area, with integrated planters and views of the beautifully landscaped courtyard garden. Sunlight is abundant here until the early afternoon. The courtyard garden was designed by the internationally renowned landscape architect Piet Oudolf, known for projects such as the High Line in New York, Tokyo Garden, and Voorlinden. This green enclave in the heart of the city connects the two buildings on the Prinsengracht and Kerkstraat.



Het appartement

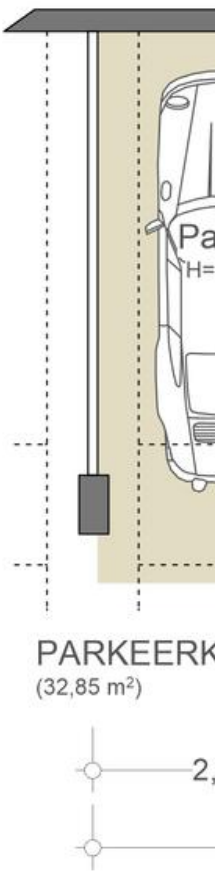
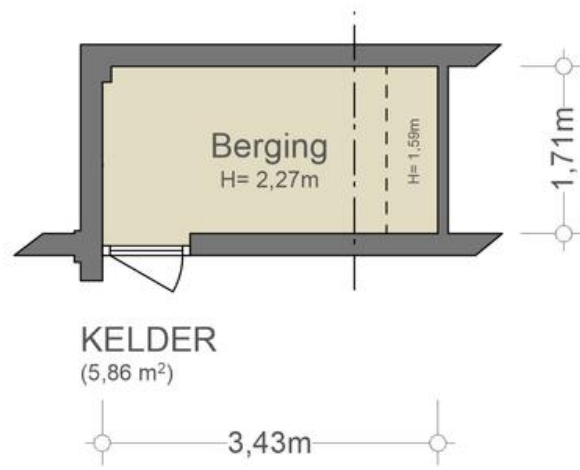


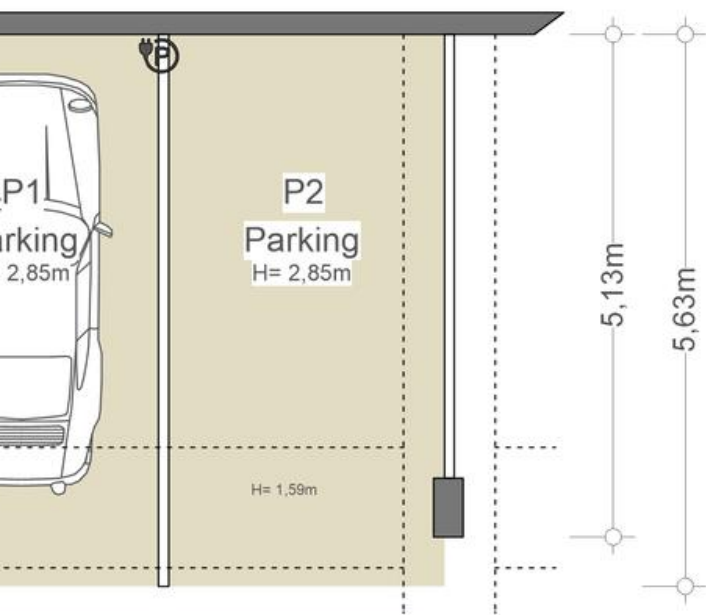
NEN2580/ BBMI - NVM

Gebruiksoppervlakte wonen	169,03 m ²
Overige inpandige ruimte	n.v.t.
Gebouwgebonden buitenruimte	17,22 m ²
Externe bergruimte	n.v.t.

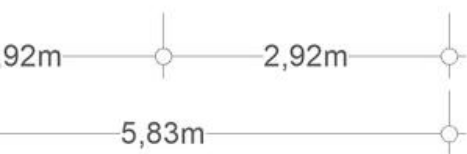
De op de tekening aangegeven maten zijn circa-maten, onder voorbehoud van drukfouten.







KELLER



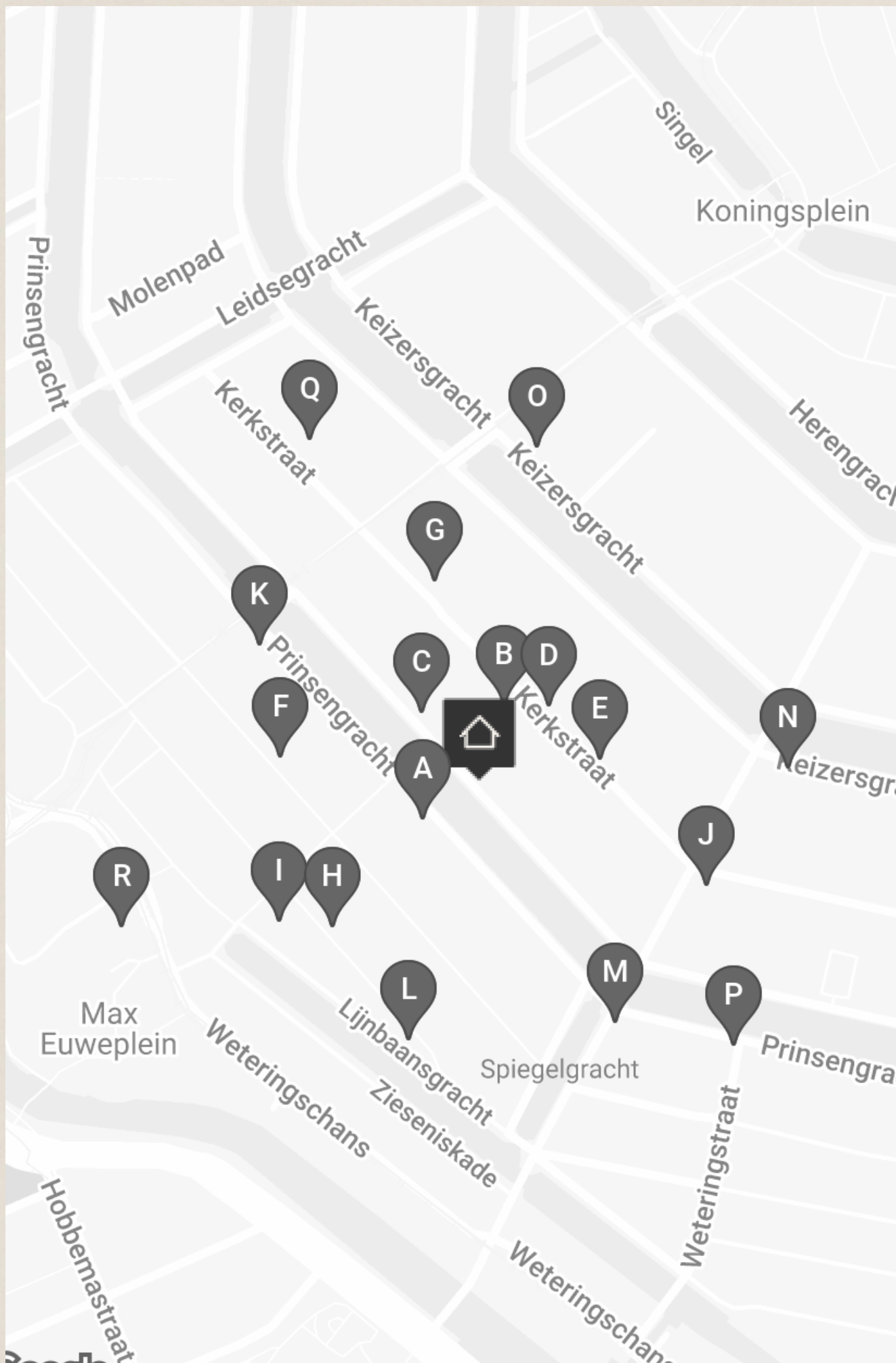
NEN2580/ BBMI - NVM

Gebruiksoppervlakte wonen n.v.t.
Overige inpandige ruimte n.v.t.
Gebouwgebonden buitenruimte n.v.t.
Externe bergruimte 32,85 m ² + 5,86 m ²

De op de tekening aangegeven maten zijn circa-maten, onder voorbehoud van drukfouten.



BUURTGIDS



A **Mia Karlova Galerie**
Prinsengracht 510 O,
1017 KH Amsterdam

Mia Karlova Galerie, gelegen aan de Prinsengracht, streeft ernaar een dialoog tot stand te brengen tussen werken van verschillende genres door middel van een gemeenschappelijke emotionele taal.

B **Bocca**
Kerkstraat 96H,
1017 GP Amsterdam

Als je goede koffie zegt, kan je inmiddels een boel plekken in Amsterdam opnoemen maar, Bocca is weer even net nog een slagje beter. Hun werkruimte is groot zodat de barista's genoeg ruimte hebben de beste koffie te zetten.

C **Roger Katwijk Galerie**
Prinsengracht 737,
1017 KK Amsterdam

Aan de Prinsengracht 737 kun je de prachtige Roger Katwijk galerie vinden. Een lichte plek voor hedendaagse kunst, abstracte kunst en geabstraheerde figuratie van zowel Nederlandse als internationale kunstenaars.

D **Slewe Gallery**
Kerkstraat 105-A,
1017 GD Amsterdam

Slewe Gallery is in 1944 opgericht door Martita Slewe. De galerie is gespecialiseerd in hedendaagse kunst. Het internationaal georiënteerde programma legt vanaf het begin de nadruk op actuele ontwikkelingen in de abstracte kunst, met name in de schilderkunst.

E **Casa del gusto**
Kerkstraat 121,
1017 GE Amsterdam

Gianni en Gessica hebben een duidelijke toekomstvisie voor Casa del Gusto. 'We willen een klein bedrijf blijven dat met kleinschalige boeren samenwerkt: dat is ons concept. 'Alle boeren met wie wij werken, kennen we persoonlijk.

F **The Madras Diaries**
Lange Leidsedwarsstraat 37-41,
1017 NG Amsterdam

The Madras Diaries is geopend in 2020 en biedt een Zuid-Indiase keuken aan. In deze keuken wordt over het algemeen pittiger gekruid dan wij gewend zijn. Er wordt veel gebruik gemaakt van chili's, zwarte peper, kruidnagel en kardemom.

G **Yuzu Dining Bar**
Kerkstraat 59,
1017 GC Amsterdam

Bij Yuzu Dining Bar serveren ze geen sushi, maar wel een verscheidenheid aan kleine Japanse gerechten, waaronder edamame en verschillende yakitorispiesjes.

H **Taste of Culture**
Korte Leidsedwarsstraat 139-141,
1017 PZ Amsterdam

Tate of Culture schijnt de plek te zijn waar chefs midden in de nacht naartoe gaan als ze zin hebben in Chinees eten. En ik geef ze geen ongelijk.

I **Bistro Suzette**
Lijnbaansgracht 246,
1017 RK Amsterdam

Langs de gracht van Amsterdam vind je deze eigentijdse bistro. Ze wisselen wekelijks van menu en serveren gerechten die je kan herkennen van andere bistro's maar met een twist van Suzette. Alles is hier huisgemaakt en met liefde bereid.

J **Tokyo Ramen Takeichi**
Kerkstraat 148A,
1017 GR Amsterdam

Deze Japanse ramen keten heeft inmiddels al meerdere vestigingen over de hele wereld. In Amsterdam zijn inmiddels al drie vestigingen. Tokyo Ramen Takeichi is bekend om zijn gezonde ramen met kip en groentebouillon.

K **De Uitkijk**
Prinsengracht 452,
1017 KE Amsterdam

L **Shiraz**
Lijnbaansgracht 267 HS,
1017 RL Amsterdam

Shiraz is niet voor niets als winnaar uit de wijnbar van het jaar wedstrijd gekomen. In het hartje van Amsterdam ligt deze geliefde wijnbar, waar je nieuwe wijnen kan ontdekken of terug kan vallen op je favoriete wijn.

M **Heuvel**
Prinsengracht 568,
1017 KR Amsterdam

Buurtbewoners en galeriehouders uit het Spiegelkwartier komen regelmaat op bezoek. Bij Café Heuvel is het bijna elke dag dag rond 17:00 nog volop borreluur.

N **Carmen**
Keizersgracht 600,
1017 EP Amsterdam

Winkel, restaurant en guesthouse. Eigenaren Carmen Atiyah de Baets en Joris ter Meulen Swijtink openden na enkele jaren gewerkt en gewoond te hebben in Londen deze geweldige hotspot op de Keizersgracht.

O **Muuto,**
Keizersgracht 469,
1017 DK Amsterdam

Muuto is geworteld in de Scandinavische ontwerptraditie, gekenmerkt door tijdloze esthetiek, functionaliteit, vakmanschap en een eerlijke expressie. Muuto komt van 'muutos', wat nieuwe perspectieven betekent in het Fins.

P **Buffet van Odette**
Prinsengracht 598,
1017 KS Amsterdam

Odette Rigterink begon Buffet van Odette in 1994. Ze serveerde om te beginnen maaltijden die vooral gezond en makkelijk waren. Later werd het een minirestaurantje en inmiddels zit ze in een groot pand op de zonnige kant van de Prinsengracht.

Q **Ron Gastrobar Oriental**
Kerkstraat 23,
1017 GA Amsterdam

Fusion keuken met culinaire invloed van over de hele wereld. Ron Gastrobar zijn de bekende restaurants van chef Ron Blaauw. Hij heeft vier restaurants en nog een viertal ondernemingen op zijn naam staan met allemaal een ander tintje.

R **De Balie**
Kleine-Gartmanplantsoen 10,
1017 RR Amsterdam

In De Balie worden onafhankelijke programma's over kunst, cultuur en politiek georganiseerd.







BEREIKBAARHEID

Bereikbaarheid & parkeren

De woning is gelegen in één van de meest charmante en historische buurt van Amsterdam. Deze buurt staat bekend om zijn pittoreske grachten, prachtige architectuur en levendige sfeer. Het is een plek waar geschiedenis, cultuur en hedendaagse trends naadloos samenkomen. Het is omgeven door elegante herenhuizen, sierlijke bruggen en weelderige bomen die een idyllisch decor vormen. De buurt rond de woning is ook de thuisbasis van vele iconische bezienswaardigheden. Het Rijks-, Stedelijk en Van Gogh Museum zijn op loopafstand gelegen. Ook dichtbij zijn de Stadsschouwburg, het Concertgebouw, Tuschinski en Paradiso. De omgeving biedt ook een scala aan trendy boetieks, gezellige cafés, restaurants en galleries. Wandelen door de buurt is een ervaring op zich, omdat je wordt omringd door een mix van lokale bewoners, kunstenaars, toeristen en de altijd bruisende sfeer van Amsterdam. In de directe omgeving zijn er veel verfijnde restaurants zoals Rijks, Zoldering of de Juwelier. Voor een koffie of lunch is bijvoorbeeld Buffet van Odette een fijne spot. En uiteraard aan mooie delicatessenzaken geen gebrek, denk hierbij aan Casa del Gusto (Italiaans), Holtkamp (patisserie) Bakel & Cavé (wijn), 't Vlaams broodhuys (brood) of van Roselen (chocolade). Wonen in de historische Amsterdamse grachtengordel met een rijk aanbod van cultuur om je heen.

Bereikbaarheid

Openbaar vervoer o.a. de metro (Noord-Zuidlijn) op de Vijzelgracht zijn op loopafstand, waardoor er goede verbindingen zijn naar centraal station of Schiphol.

Het appartement is zowel met de fiets, auto als openbaar vervoer zeer goed bereikbaar. De Ring A10 is al binnen 5 autominuten te bereiken via afslag S108 (Oud-Zuid). Vanaf zowel de Prinsengracht als het Leidseplein vertrekken meerdere tram- en buslijnen, zoals tram 1, 2, 5, 7, 12 en 19 naar onder andere Centraal Station en Nieuw Sloten, Amstelveen, Osdorp en Sloterdijk. Vanaf Leidseplein vertrekt eveneens het streekvervoer met onder andere een directe verbinding naar Luchthaven Schiphol. Met de fiets is Centraal Station binnen 5-10 minuten aan te rijden.

Amsterdam staat bekend als een fietsvriendelijke stad, en er zijn tal van fietspaden en fietsenstallingen in de omgeving. Met de fiets kun je gemakkelijk door de grachten navigeren en genieten van de prachtige omgeving.

Parkeergelegenheid

Het appartement heeft beschikking tot twee ruime parkeerplaatsen in de onder gelegen parkeergarage. Er is een laadpaal voor de elektrische auto aanwezig. Dit maakt het wonen op deze locatie uitermate comfortabel en uniek. De vraagprijs per parkeerplaats is € 150.000,- k.k.

Accessibility & parking

The property is situated in one of the most charming and historic neighborhoods of Amsterdam. This area is renowned for its picturesque canals, stunning architecture, and vibrant atmosphere. It is a place where history, culture, and contemporary trends seamlessly blend together. Surrounded by elegant townhouses, graceful bridges, and lush trees, it creates a truly idyllic setting. The neighborhood is also home to many iconic landmarks. The Rijksmuseum, Stedelijk Museum, and Van Gogh Museum are all within walking distance. Other nearby attractions include the Stadsschouwburg, Concertgebouw, Tuschinski, and Paradiso. The area offers a wide range of trendy boutiques, cozy cafés, restaurants, and galleries. Strolling through the neighborhood is an experience in itself, as you are surrounded by a mix of local residents, artists, tourists, and the ever-vibrant atmosphere of Amsterdam. In the immediate vicinity, you will find several fine dining options, such as Rijks, Zoldering, or De Juwelier. For coffee or lunch, Buffet van Odette is a great spot. There is also no shortage of gourmet shops, including Casa del Gusto (Italian), Holtkamp (patisserie), Bakel & Cavé (wine), 't Vlaams Broodhuys (bread), or Van Roselen (chocolates). Living in the historic Amsterdam canal district offers a rich cultural experience all around you.

Accessibility

Public transport, including the metro (North-South line) at Vijzelgracht, is within walking distance, providing good connections to Central Station and Schiphol Airport. The apartment is easily accessible by bike, car, or public transport. The A10 ring road can be reached within a 5-minute drive via exit S108 (Oud-Zuid). Several tram and bus lines, such as tram 1, 2, 5, 7, 12, and 19, depart from Prinsengracht and Leidseplein, offering routes to Central Station, Nieuw Sloten, Amstelveen, Osdorp, and Sloterdijk. From Leidseplein, regional transport also provides a direct connection to Schiphol Airport. By bike, Central Station can be reached within 5-10 minutes. Amsterdam is known as a bike-friendly city, with numerous bike paths and storage facilities nearby. Cycling through the canals allows you to easily explore and enjoy the beautiful surroundings.

Parking

The apartment includes access to two spacious parking spaces in the underground garage. There is also a charging station for electric cars, making living at this location extremely comfortable and unique. The asking price per parking space is €150,000 k.k.

Wat de bewoners gaan missen

Een plek voor rust en feest. Op de bovenste verdieping heb je een huis waar je overdag geen licht hoeft aan te doen—zeldzaam in Amsterdam. Parkeren en licht waren voor ons essentieel, en beide zijn hier perfect. De auto staat in de parkeergarage, en je hebt hem niet meer nodig. Aan de achterkant is het stil, ideaal om in te slapen. Aan de voorkant is er altijd leven: bootjes, wandelende mensen en een prachtig uitzicht op de 17e-eeuwse stad. Het huis is licht, ruim en modern, met rustige, hoogwaardige materialen. Zitten in de vensterbank met zicht op de gracht, of een boek lezen, is heerlijk. In de winter kun je bij de (bijna echte) open haard zitten en de stad zien. Er is genoeg ruimte om met vrienden of familie samen te zijn, en er zijn plekken om je terug te trekken. Op het achterbalkon kun je beschermt koffiedrinken met uitzicht op de binnentuinen en groene daken. Binnen 5-10 minuten fietsen ben je bij het Concertgebouw, de Stopera of de bioscoop. De metro is op de Vijzelstraat, de tram op de Leidsegracht. Zuid, Noord en Schiphol zijn snel bereikbaar. De Prinsengracht voor de deur biedt het hele jaar door vertier, zoals de boten van de Gay Pride of Sinterklaas. Onze boot ligt voor de deur, altijd klaar voor een tochtje. De buurt heeft fijne restaurants en cafés, zoals Holtkamp om de hoek.

What the owners will miss

A place for both tranquility and celebration. On the top floor, you have a home where you never need to turn on the lights during the day—a rare find in Amsterdam. Parking and natural light were essential for us, and both are perfect here. The car stays in the garage, and you won't need it again until you leave. At the back, it's quiet, perfect for sleeping. In the front, there's always life: boats on the canal, people strolling, and a stunning view of the 17th-century city. The house is bright, spacious, and modern, with calm, high-quality materials. Sitting by the windowsill overlooking the canal or reading a book is a joy. In winter, you can sit by the (almost real) fireplace and take in the city's silhouette. There's ample space to be comfortably together with friends or family, and plenty of areas to retreat when needed. On the back balcony, you can enjoy a sheltered coffee while gazing over the courtyard gardens and green rooftops. Within 5-10 minutes of cycling, you can reach the Concertgebouw, Stopera, or the cinema. The metro at Vijzelstraat and the tram at Leidsegracht are close by. Zuid, Noord, and Schiphol are easily accessible. The Prinsengracht offers entertainment year-round, from the Gay Pride boats to the arrival of Sinterklaas. Our boat is moored right outside, always ready for a trip. The neighborhood is full of great restaurants and cafés, with Holtkamp just around the corner.





Vraagprijs	€ 2.880.000,- Kosten koper
Aantal kamers	3
Aantal slaapkamers	2
Soort	<ul style="list-style-type: none">• Appartement• Penthouse
Onderhoud	<ul style="list-style-type: none">• Intern: Uitstekend• Extern: Uitstekend
Oppervlakten & Inhoud	<ul style="list-style-type: none">• Woonoppervlakte: 169 m²• Gebouwbonden buitenruimte: 17 m²• Externe bergruimte: 39 m²• Inhoud: 468 m³
Bouwjaar	2019
Voorzieningen	<ul style="list-style-type: none">• Balansventilatie• Domotica• Lift• Rookkanaal• Schuifpui• Tv kabel•
Garages	<ul style="list-style-type: none">• Inpandig• Parkeerkelder• Parkeerplaats
Schuur/Berging Voorzieningen	<ul style="list-style-type: none">• Berging gelegen in de onderbouw• Voorzien van elektra

Bestemming

- Woonruimte

Grondsituatie

- Volle eigendom
- Eigen grond

Buitenruimte

- Terras van ca. 17 m²

Liggingen

- Aan rustige weg
- Aan water
- In centrum
- Vrij uitzicht

Kadastraal

- Gemeente: Amsterdam
- Sectie: I
- Nummer: II945
- Indexnummer: 4/I3/I4

Isolatie

- Volledig geïsoleerd

Warmwater

- HR cv ketel

Verwarmingssoorten

- HR cv ketel
- Vloerverwarming en -koeling geheel
- Warmte terugwininstallatie
- Warmtepomp
- Boiler

Bijzonderheden

- Rijksmonument
- Groot onderhoud in beginsel subsidiabel
- Rijksbeschermd stadsgezicht
- Onderdeel UNESCO werelderfgoed
- Professioneel beheer VvE
- Interieur architect Roberto Meyer
- Tuinarchitect Piet Oudolf

Broersma.
Elegant in werken
en wonen.

Koningslaan 14
1075 AC Amsterdam

Broersma Wonen
+31 (0)20 305 97 77
wonen@broersma.nl

BROERSMA.NL