

MINERVA RESIDENCE

MINERVAPLEIN 14
AMSTERDAM

Architectuur
AMSTERDAMSE SCHOOL **5**

Woonkamer en keuken
WONEN EN KOKEN **9**

Slaapkamers en badkamer
SLAPEN EN BADEN **17**

Buitenruimte
DERTIEN BALKONS **25**

Buurtgids
OUD-ZUID **33**

Bereikbaarheid **41**

Kenmerken **46**



Minerva Residence

JUDITH DE JONG / BROERSMA WERKEN & WONEN

Een licht appartement gelegen op de hoek straalt sfeer en comfort uit. Minervaplein 1-7 bevindt zich in een iconisch appartementencomplex in de prestigieuze wijk Oud-Zuid, bekend om de elegante architectuur, historische charme en luxe woonvoorzieningen. Dankzij de hoekligging en de vele raampartijen aan drie zijden heeft het appartement een prachtige lichtinval en zichtlijnen over het karakteristieke plein. Het beschikt over maar liefst 13 kleine balkons rondom de woning aan de zuid- en westzijde, met een weids uitzicht over Amsterdam Zuid.

Minerva Residence

A bright corner apartment exudes ambiance and comfort. Minervaplein 1-7 is located in an iconic apartment complex in the prestigious Oud-Zuid district, renowned for its elegant architecture, historic charm, and luxurious living amenities. Thanks to its corner location and the abundance of windows on three sides, the apartment enjoys beautiful natural light and sightlines over the characteristic square. It boasts no fewer than 13 small balconies surrounding the residence on the south and west sides, offering expansive views over Amsterdam Zuid.



Judith de Jong
Mobiel: +31 6 11 12 29 51
judith@broersma.nl



Architectuur

AMSTERDAMSE SCHOOL

Het gebouw aan het Minervaplein is een prachtig voorbeeld van de Amsterdamse School-stijl, gekenmerkt door zijn expressieve vormen, rijke details en gebruik van baksteen. De gevels zijn versierd met decoratieve elementen, zoals smeedijzeren balkons, beeldhouwde ornamenten en grote raampartijen die veel natuurlijk licht binnenlaten. Architect C.J. Blaauw had in totaal acht blokken ontworpen; door de economische crisis van de jaren '30 en het uitbreken van de Tweede Wereldoorlog duurde het tot in de jaren '50 voor de alle acht pleinvanden gereed waren. De Minervalaan dankt haar breedte aan de rol die Berlage haar had toebedacht in het oorspronkelijke Plan Zuid: de rol van de Stationsstraat. Dat station Zuid, gelegen in de as van de Minervalaan, kwam er pas in de jaren 1970.

Architecture

The building at Minervaplein is a stunning example of the Amsterdam School style, characterized by its expressive shapes, rich details, and the use of brick. The façades are adorned with decorative elements, such as wrought iron balconies, sculpted ornaments, and large windows that allow an abundance of natural light to flood in. Architect C.J. Blaauw had designed a total of eight blocks; however, due to the economic crisis of the 1930s and the outbreak of World War II, it wasn't until the 1950s that all eight façades surrounding the square were completed. The Minervalaan owes its width to the role assigned to it by Berlage in his original Plan Zuid: the role of the "Station Street." The planned station at the axis of the Minervalaan, now Station Zuid, was only built in the 1970s.







WOONKAMER EN KEUKEN



Wonen en koken

Bij binnenkomst in de gemeenschappelijke entree is het appartement op de vierde etage met de lift te bereiken. De ruime hal, uitgerust met een garderobe en toilet, biedt toegang tot alle vertrekken van het appartement. De L-vormige woonkamer, bereikbaar via openslaande deuren vanuit de hal, is verdeeld over twee woonvertrekken die naadloos in elkaar overgaan, waarbij de intimiteit behouden blijft ondanks de ruime opzet. Deze woonkamer omvat een uitgebreide zitkamer en eetkamer en biedt een fenomenaal uitzicht op de Minervalaan en het Minervaplein. Over de gehele woning is een visgraat parketvloer gelegd.

De riante keuken, gelegen aan de zijde van het Minervaplein, beschikt over natuurstenen aanrechtbladen en diverse luxe inbouwapparatuur. Tot de voorzieningen behoren een 5-pits gasfornuis, afzuigkap, vaatwasser, een extra grote koel-vriescombinatie met ingebouwde koffiemachine en een (stoom)oven.

Living and Cooking

Upon entering the communal entrance, the apartment on the fourth floor is accessible by elevator. The spacious hallway, equipped with a cloakroom and guest toilet, provides access to all rooms of the apartment. The L-shaped living room, accessible through double doors from the hallway, is divided into two seamlessly connected living areas, maintaining a sense of intimacy despite the generous layout. This living room encompasses an extensive sitting area and dining room, offering a phenomenal view of the Minervalaan and Minervaplein. The entire apartment features a herringbone parquet floor.

The expansive kitchen, located on the Minervaplein side, is fitted with natural stone countertops and various high-end built-in appliances. These include a 5-burner gas stove, extractor hood, dishwasher, an extra-large fridge-freezer combination with built-in coffee machine, and a (steam) oven.











SLAAPKAMERS EN BADKAMER



Slapen en baden

TWEE SLAAPKAMERS EN EEN BADKAMER

De hoofdslaapkamer bevindt zich aan de achterzijde van het appartement. Deze kamer is royaal van opzet, uitgerust met een balkon en luxe op maat gemaakte kledingkasten. De badkamer, gelegen naast de twee slaapkamers, is voorzien van een ligbad, een aparte inloopregendouche, een afgeschermd toilet en een dubbele wastafel met inbouwmeubel. De tweede slaapkamer bevindt zich eveneens aan de achterzijde van het appartement en is toegankelijk vanuit de woonkamer.

Sleeping and Bathing

The main bedroom is located at the rear of the apartment. This generously sized room is equipped with a balcony and luxurious custom-made wardrobes. The bathroom, situated next to the two bedrooms, features a bathtub, a separate walk-in rain shower, a secluded toilet, and a double sink with built-in cabinetry. The second bedroom is also located at the rear of the apartment and is accessible from the living room.











BUITENRUIMTE



Dertien balkons

ELEKTRISCH BEDIENBARE ZONNESCHERMEN BIJEN SCHADUW EN VERKOELING

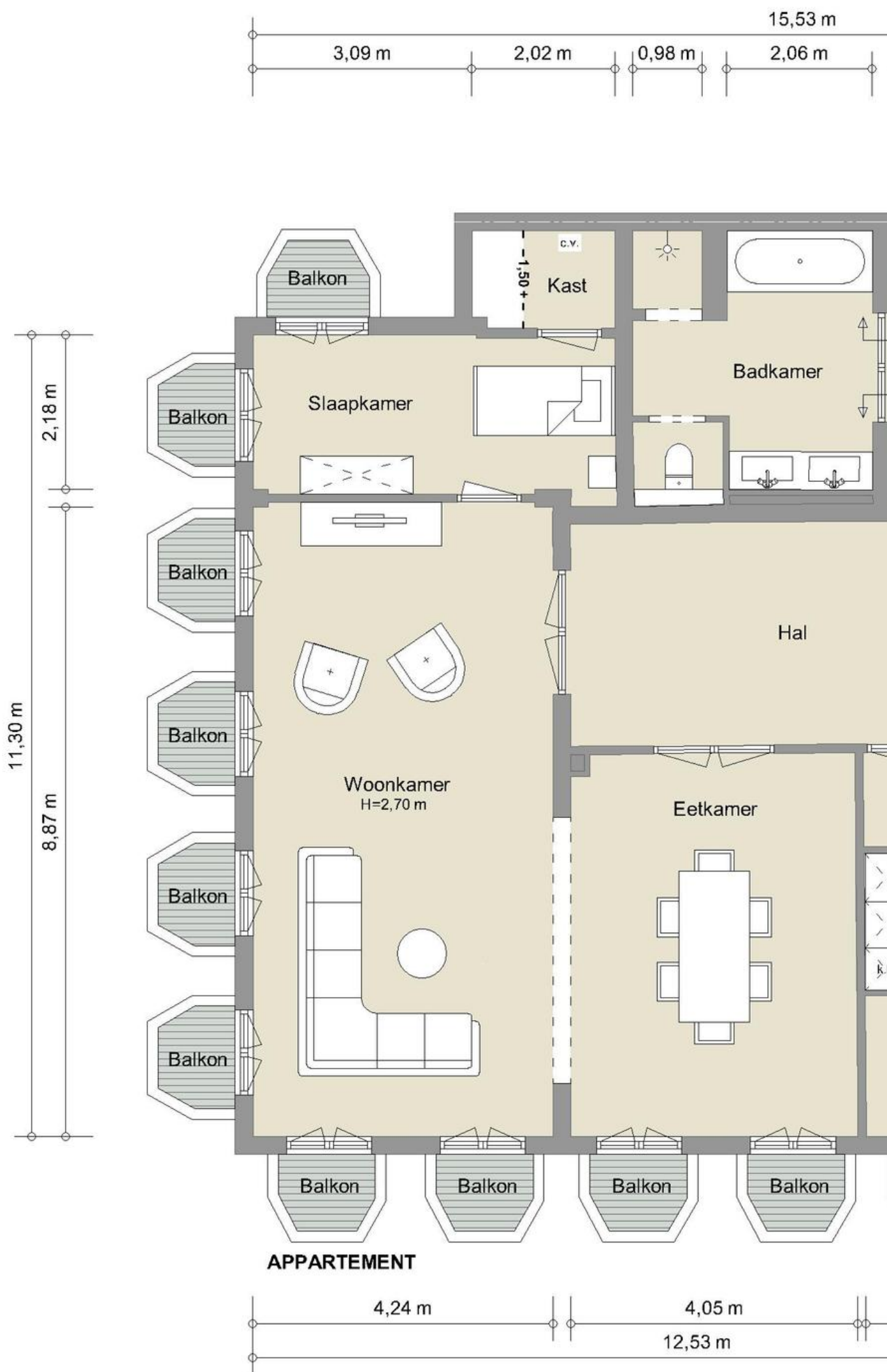
De woning beschikt rondom over 13 kleine balkons, gelegen op het zuiden, westen en noorden, en uitgerust met op maat gemaakte RVS-bloembakken. De balkons zijn gemakkelijk toegankelijk via openslaande deuren. Elektrisch bedienbare zonnescermen bieden zowel schaduw als een decoratieve aanvulling aan de gevel.

In de kelder van het gebouw bevindt zich een afzonderlijke opslagruimte van circa 22 vierkante meter, bereikbaar via de lift, wat bijdraagt aan het gebruiksgemak en de functionaliteit van het gebouw.

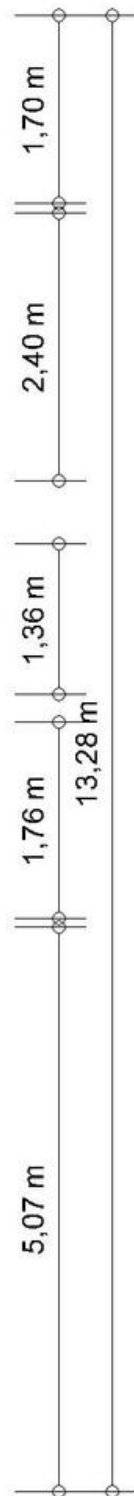
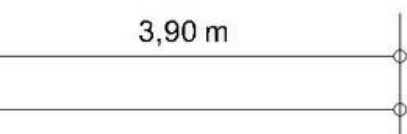
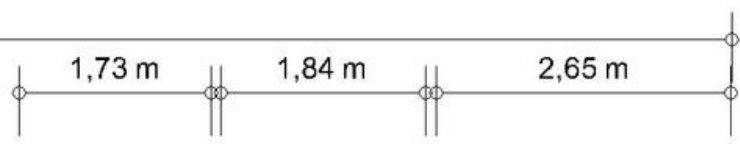
Thirteen Balconies

The residence boasts 13 small balconies surrounding the apartment, located on the south, west, and north sides, all equipped with custom-made stainless steel flower boxes. The balconies are easily accessible via French doors. Electrically operated sunshades provide both shade and a decorative enhancement to the façade.

In the basement of the building, there is a separate storage room of approximately 22 square meters, accessible by elevator, adding to the convenience and functionality of the building.



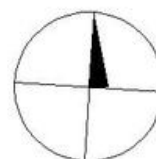
APPARTEMENT

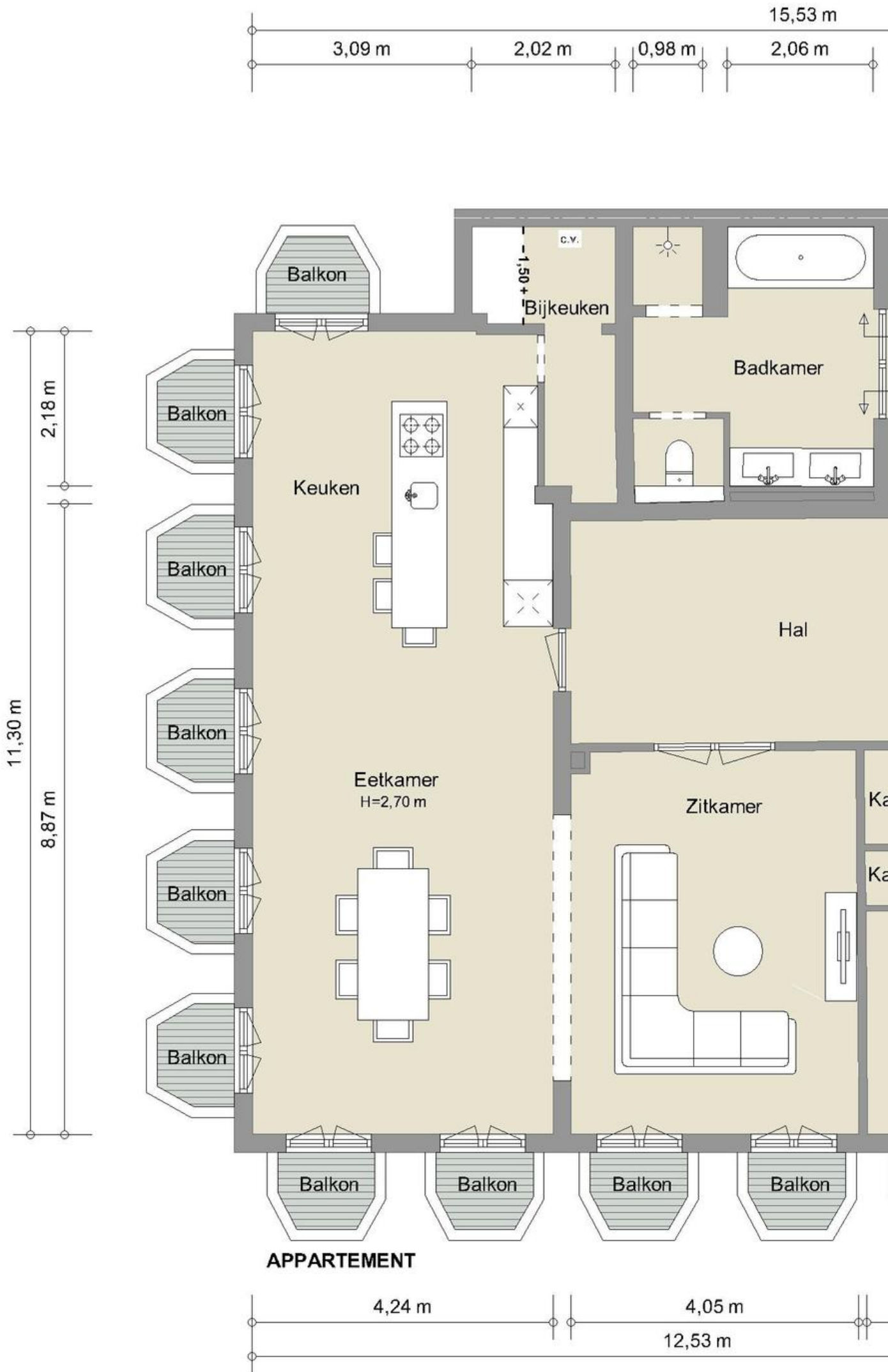


NEN2580 BBMI - NVM

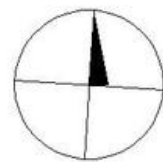
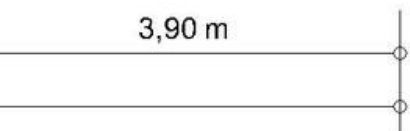
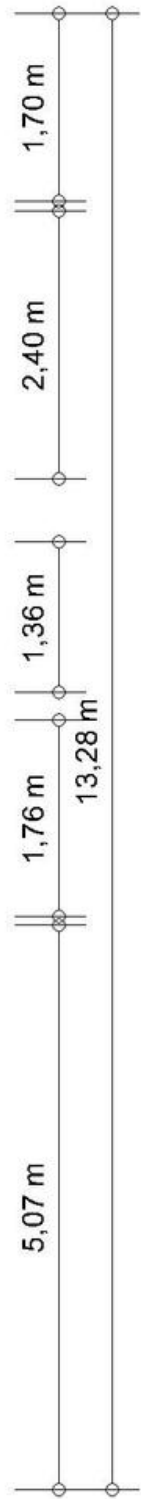
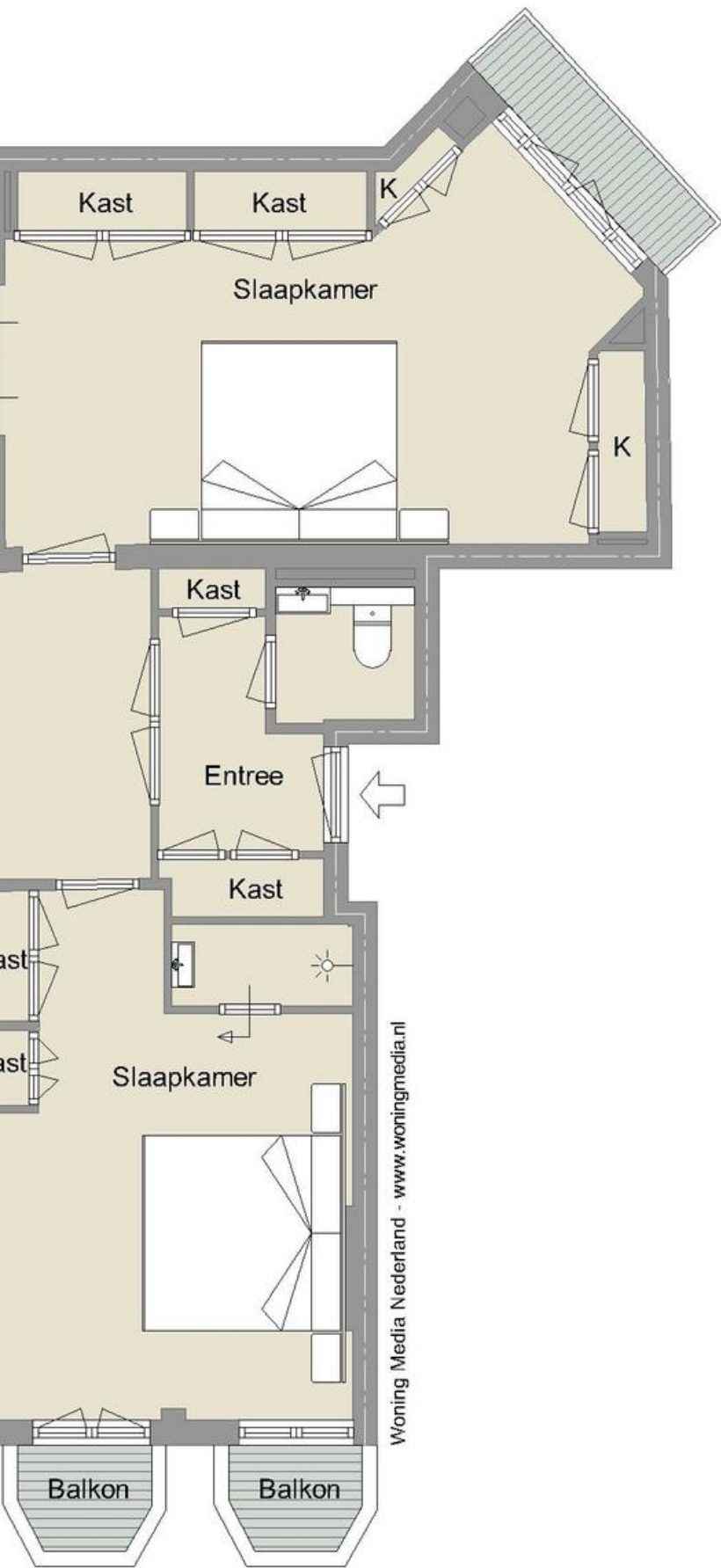
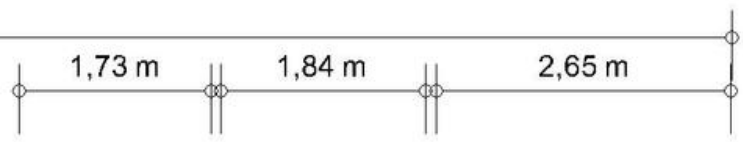
Gebruiksoppervlakte wonen	166,70 m²
Overige inpandige ruimte	n.v.t.
Gebouwgebonden buitenruimte	17,50 m²
Externe bergruimte	n.v.t.

De op de tekeningen aangegeven maten zijn circa-maten, onder voorbehoud van drukfouten.





APPARTEMENT





BUURTGIDS



A **Flower fusion**
Rubensstraat 45,
1077 MJ Amsterdam

Elke zaterdag van 9:30 tot 17:00 kunt u Ilona Bokma van Flowerfusion vinden op de ZuiderMRKT. Unieke en schitterende bloemen waardoor je het gevoel krijgt middenin een pluktuin te staan.

B **Winebar QV**
Beethovenstraat 58,
1077 JK Amsterdam

Bij Winebar QV kan je in principe de hele dag doorbrengen alsof je in Italië bent. Je begint met een Italiaanse espresso, luncht met een warme maaltijd en sluit af met een goed glas wijn met bijbehorend een Italiaanse aperitivo.

C **Slagerij Hergo**
Beethovenstraat 49,
1077 HN Amsterdam

Slagerij Hergo is de vleesspecialist in Amsterdam. Al in 1930 begon de heer Cantor, een Duitse worstmaker, samen met zijn vrouw die uit een Amsterdamse slagersfamilie kwam, zijn slagerij met typische Duitse worstspecialiteiten.

D **The Coffee District**
Olympiaplein III,
1077 CV Amsterdam

The Coffee District Eigenaren Adil Loukane en Rosa Loukane begonnen met een hole-in-the-wall coffeeshop in een modewinkel in Zuid. Toen de winkel de deuren sloot, grepen Adil en Rosa hun kans en besloten om hun eigen koffiebar te openen.

E **L'Amuse**
Olympiaplein III,
1077 CV Amsterdam

Volgens sommigen is dit de beste kaaswinkel van Nederland. Ze hebben een indrukwekkend breed assortiment van de lekkerste kazen. Ook heerlijke wijn, salami, ham en olijfolie is hier te koop.

F **Et Claire**
Beethovenstraat 38,
1077 JJ Amsterdam

Op de Beethoven straat bevindt zich Et Claire. Et Claire is ontstaan uit een voorliefde voor de beste viennoiserie, koffie, (ijs)thee in combinatie met eindeloze zoete en hartige mogelijkheden.

G **Cafecito**
Beethovenstraat 19,
1077 HM Amsterdam

Cafecito, een minimalistische koffiezaak, biedt hoogwaardige koffie uit stralend witte machines.

H **Roberto's Restaurant Amsterdam**
Apollolaan 138,
1077 BG Amsterdam

In de top tien Italiaanse restaurants van Amsterdam mag Roberto's niet ontbreken. Het restaurant is gelegen in het Hilton hotel, waar de iconische Italiaanse keuken sinds 25 jaar de borden vult.

I **De Frietsteeg**
Stadionkade 73 /A,
1076 BJ Amsterdam

De Frietsteeg is een snackbar aan de gracht in de Stadionbuurt. Ze serveren hier heerlijke krokante frietjes en vele andere snacks. De frieten worden met de hand gesneden en je hebt keus uit meer dan 20 sauzen.

J **Slagerij Zikking & Zoon**
Marathonweg 51,
1076 TB Amsterdam

Slagerij Zikking & Zoon zit aan de Marathonweg en is een begrip in Amsterdam. Eigenaar Robert Zikking is een geboren en getogen Amsterdammer die samen met zijn vrouw in 1995 gepassioneerd en vol zelfvertrouwen een eigen zaak begon.

K **Umeno**
Agamemnonstraat 27,
1076 LP Amsterdam

Umeno is een van de oudste Japanse restaurants in Amsterdam dat geliefd is bij haar vaste lokale gasten.

L **Diez Gallery**
Parnassusweg 220,
1076 AV Amsterdam

Diez is een Amsterdamse kunstgalerie met een internationale uitstraling, opgericht in 2022 door Diego Diez. De tentoonstellingen worden samengesteld in samenwerking met kunstenaars die affiniteit hebben met Diez's interesses en zullen zowel internationaal als nationaal talent presenteren in Amsterdam.

M **Slagerij De Schuyt**
Johannes Verhulststraat,
1066 VH Amsterdam

Slagerij De Schuyt, vernoemd naar hun locatie in de Cornelis Schuytstraat, heeft als symbool de parkiet. Net als de parkiet heeft deze kenmerkende slagerij zijn oorsprong in de jaren zeventig en hebben beiden hun plek veroverd in Amsterdam.

N **Perfume Lounge**
Cornelis Krusemanstraat 25,
1075 NC Amsterdam

Bij de 'Perfume lounge' richten ze zich op het maken en adviseren van geuren voor bedrijven en organisaties en wat reuk kan toevoegen aan een merk of organisatie.

O **Sjefietshe al Paso**
Marathonweg 8HS,
1076 TE Amsterdam

Met "Al Paso" breidt Sjefietshe zijn aanbod van visburgers uit naar Amsterdam-Zuid, inclusief een nieuwe variant van hun beroemde "hotdoctopus.

P **Groenteboer Tom Ensink**
Cornelis Schuytstraat 35,
1071 NL Amsterdam

Groenteboer Tom Ensink zorgt ervoor dat klanten kunnen kiezen uit een exclusief assortiment aan eerlijke producten. Naast groenten worden er kazen, fruit, noten, oliën, wijnen én maaltijden verkocht - zorgvuldig geselecteerd voor de échte fijnproevers in Zuid.

Q **Tozi**
Koninginneweg 34,
1075 CZ Amsterdam

TOZI betekent in Venetiaans dialect 'een groep vrienden', en dat voel je direct als je binnenkomt. Het is net alsof je terecht komt in één grote familie.

R **Juliette**
Valeriusplein 4A,
1075 BG Amsterdam

In Amsterdam Zuid kun je bij Juliette genieten van ontbijt en lunch in de zon. Het menu is gebaseerd op verse ingrediënten van lokale leveranciers en wordt dagelijks samengesteld op basis van wat er op de markt beschikbaar is.





Familie de Wit
Boer, slager, poelier, traiteur
Zeerwaer vlammeke, gewaandte traditiewaer wasservere doren en vlijer

Stad 1901

Handwritten text on a chalkboard sign, possibly listing menu items or prices.



change Laserclinic

De Online Drogist.nl
Zorg voor je immuunsysteem met C, D en Zink

Actus

BEREIKBAARHEID

Bereikbaarheid

De Beethovenstraat en het Olympiaplein bieden diverse koffiebars, lunchplekken en restaurants, wat de wijk een jong en dynamisch karakter geeft. Er is een breed aanbod van bakker, vishandel, slager, patisserie en wijnwinkel. Op het Olympiaplein vind je Le Fournil, Fromagerie L'Amuse en Coffee District. Slagerij Zikking ligt op vijf minuten aan de Marathonweg, en op vrijdag is er een biologische markt op het Minervaplein. De brede lanen en het Beatrixpark, met moderne beelden en oude bomen, creëren ruimte voor ontspanning en sport. De buurt heeft goede scholen en een gunstige ligging nabij de Ring en station Zuid.

Bereikbaarheid

Het appartement is zowel met de fiets, auto als openbaar vervoer zeer goed bereikbaar. De Ring A10 is al binnen 5 autominuten te bereiken via afslag S108 (Oud-Zuid) of afslag S109. Vanaf zowel de Stadionweg als het Olympiaplein vertrekken meerdere tram- en buslijnen, zoals tram 5 en 24 naar VUmc of Amstelveen en een bus naar respectievelijk station Sloterdijk en Station Zuid. Vanaf Station Zuid vertrekt eveneens het streekvervoer met onder andere een directe verbinding naar Luchthaven Schiphol. Met de fiets is Station Zuid binnen 5 minuten aan te rijden.

Parkeergelegenheid

Parkeren is mogelijk via een vergunningstelsel op de openbare weg (vergunninggebied Zuid 2.2). Met een parkeervergunning voor Zuid 2.2 mag u parkeren in Zuid-1, Zuid-2 en Zuid-8. Een parkeervergunning voor bewoners kost 186,29 per 6 maanden. Momenteel is er voor dit vergunninggebied geen wachttijd. Een tweede parkeervergunning kost € 465,73 per 6 maanden. (Bron: Gemeente Amsterdam, oktober 2024).

Neighborhood

The Beethovenstraat and Olympiaplein offer various coffee bars, lunch spots, and restaurants, giving the area a young and dynamic vibe. There is a wide range of shops, including a bakery, fishmonger, butcher, patisserie, and wine store. At Olympiaplein, you'll find Le Fournil, Fromagerie L'Amuse, and Coffee District. Butcher Zikking is located five minutes away on Marathonweg, and on Fridays, there is a refined organic market at Minervaplein. The wide avenues and Beatrixpark, with its modern sculptures and ancient trees, create space for relaxation and sports. The neighborhood is known for its good schools and convenient location near the Ring and Amsterdam Zuid station.

Accessibility

The apartment is easily accessible by bicycle, car, and public transport. The A10 ring road can be reached within 5 minutes by car via exits S108 (Oud-Zuid) or S109. Multiple tram and bus lines depart from Stadionweg and Olympiaplein, such as trams 5 and 24 towards VUmc or Amstelveen, as well as buses to Sloterdijk Station and Zuid Station. From Station Zuid, regional transport also departs, including a direct connection to Schiphol Airport. Station Zuid is reachable within 5 minutes by bike.

Parking

Parking is available through a permit system on public roads (permit area Zuid 2.2). With a parking permit for Zuid 2.2, you are allowed to park in Zuid-1, Zuid-2, and Zuid-8. A resident parking permit costs €186.29 per 6 months. Currently, there is no waiting time for this permit area. A second parking permit costs €465.73 per 6 months (Source: Municipality of Amsterdam, October 2024).







Vraagprijs	€ 1.580.000,- Kosten koper
Aantal kamers	<ul style="list-style-type: none">• 4
Aantal slaapkamers	<ul style="list-style-type: none">• 2
Soort	<ul style="list-style-type: none">• Appartement• Bovenwoning
Onderhoud	<ul style="list-style-type: none">• Intern: Goed• Extern: Goed
Oppervlakten & Inhoud	<ul style="list-style-type: none">• Woonoppervlakte: 167 m²• Gebouwbonden buitenruimte 18 m²• Externe bergruimte 22 m²• Inhoud: 537 m³
Bouwjaar	<ul style="list-style-type: none">• 1932
Voorzieningen	<ul style="list-style-type: none">• Buitenzonwering• Frans balkon• Lift• Mechanische ventilatie• Tv kabel
Garages	<ul style="list-style-type: none">• Geen garage
Parkeerfaciliteiten	<ul style="list-style-type: none">• Betaald parkeren• Parkeervergunningen

Grondsituatie

- Eigendom belast met erfpacht

Buitenruimte

- Geen tuin

Liggingen

- In woonwijk

Kadastraal

- Gemeente: Amsterdam
- Sectie: Z
- Nummer: 2384
- Indexnummer: 17

Isolatie

- Volledig geïsoleerd

Warmwater

- Cv ketel

Verwarmingssoorten

- Cv ketel

Energie label

- C

Overige kenmerken

- OZB ('24) € 623,24 per jaar
- Rioolrecht ('24) € 166,85 per jaar
- Servicekosten VvE € 639,83 per maand
- Erfpachtcanon is afgekocht tot en met 15 januari 2052
- Overstap naar eeuwigdurende erfpacht is gedaan, hierbij is de erfpachtcanon vastgeklikt.
- Beschermd stadsgezicht
- Rijksmonument
- Niet-zelfbewoningsclausule

Broersma.
Elegant in werken
en wonen.

Koningslaan 14
1075 AC Amsterdam

Broersma Wonen
+31 (0)20 305 97 77
wonen@broersma.nl

BROERSMA.NL