



# DE STOERE JONGENS

---

WIBORGEILAND 122  
AMSTERDAM



Designvisie  
WIBORGEILAND 5

---

Wiborgeiland 122 9

---

Tweede etage  
WONEN, KOKEN EN  
BUITEN 13

---

Eerste etage  
SLAPEN EN BADEN 27

---

Buurtgids  
WEST 37

---

Bereikbaarheid 45

---

Kenmerken 50

---





# De Stoere Jongens

RONALD VAN DE BIJL / BROERSMA WERKEN & WONEN

Dit is het ideale (familie)appartement, dat een perfecte balans biedt tussen ruimte, functionaliteit, comfort en luxe. De woning is in 2020 opgeleverd en de huidige, eerste eigenaren hebben deze sindsdien verfijnd en modern afgewerkt. De duurzame materiaalkeuze, de speelse indeling en het wonen aan het water maken dit echt hedendaags wonen in Amsterdam.

## De Stoere Jongens

This is the ideal (family) apartment, offering a perfect balance between space, functionality, comfort, and luxury. The property was completed in 2020, and the current, first owners have since refined and modernized it. The sustainable choice of materials, the playful layout, and the waterfront living truly make this contemporary living in Amsterdam.



Ronald van de Bijl  
Mobiel: +31 6 51 42 91 95  
ronald@broersma.nl







# Designvisie

## WIBORGEILAND

Gemeente en ontwikkelaars hebben afgesproken dat de Houthavens een 100% klimaat-neutrale wijk moet worden. In de Houthavens is milieuvriendelijk gebouwd, met extra aandacht voor energie- en materiaalgebruik.

Het project Wiborg is in 2018 gerealiseerd en is ontworpen door architect Neelu Boparai. Zij vond haar inspiratie in de Houthavens zelf, maar ook in het Entrepotdok, de stoere pakhuizen in Hamburg en de lofts in New York.

De opdracht voor het Wiborgeiland was een 150 meter lange woonstrook te ontwerpen die aan twee kanten uitzicht op het water biedt. Het thema voor dit eiland was 'Stoere Jongens', refererend aan de pakhuizen van vroeger. De Stoere Jongens ligt op het eerste eiland aan de westkant van de Houthavens. Alle eilanden in de Houthavens zijn vernoemd naar de Hanzesteden waarmee in het verleden handel werd gedreven. De rijke Amsterdamse handelscultuur komt tot uiting in de architectuur van Wiborg. Er is een afwisselend gevelbeeld met negen variaties voor drie appartementengebouwen en zestien individuele panden. De stoere pakhuizen zijn verschillend gedetailleerd, van een strakke, modernere uitstraling tot een meer letterlijke vertaling van een klassiek pakhuis met metselwerk.

### Designvision

The municipality and developers have agreed that the Houthavens must become a 100% climate-neutral neighborhood. In the Houthavens, environmentally friendly construction has been prioritized, with special attention to energy and material use.

The Wiborg project was completed in 2018 and was designed by architect Neelu Boparai. She drew her inspiration from the Houthavens themselves, as well as from the Entrepotdok, the sturdy warehouses in Hamburg, and the lofts in New York.

The brief for the Wiborg island was to design a 150-meter-long residential strip with water views on both sides. The theme for this island was 'Tough Guys,' referring to the warehouses of the past. The Tough Guys are located on the first island on the west side of the Houthavens. All the islands in the Houthavens are named after the Hanseatic cities with which trade was conducted in the past. The rich Amsterdam trading culture is reflected in the architecture of Wiborg. There is a varied façade design with nine variations for three apartment buildings and sixteen individual properties. The rugged warehouses are detailed differently, ranging from a sleek, more modern appearance to a more literal translation of a classic warehouse with brickwork.















# Wiborgeiland 122

Het appartement bevindt zich op de eerste, tweede en derde etage van het complex aan Wiborgeiland. Wiborgeiland kenmerkt zich door de duurzaamheid, het gebruik van hoogwaardige materialen en het water aan twee kanten: zowel de voorkant als de achterkant kijken uit op een gracht.

Het appartement is luxe afgewerkt met glad stuc- en schilderwerk en een stijlvolle houten (visgraat)parketvloer op de vloer én op de trappen. Ook is het energiezuinig (energielabel A), doordat het volledig voorzien is van stadsverwarming, HR++ glas, zonnepalen (voor de VVE) en vloerverwarming en vloerkoeling. Voor het parkeren van de auto en/of (bak)fiets kun je vanuit de woning met de lift naar de onderbouw waar een eigen privé parkeerplaats en een separate privéberging zijn. Daarnaast is er in het pand een centrale fietsenberging aanwezig, waar alle bewoners gebruik van kunnen maken.

## **Wiborgeiland 122**

The apartment is located on the first, second, and third floors of the complex on Wiborgeiland. Wiborgeiland is characterized by its sustainability, the use of high-quality materials, and water on both sides: both the front and back overlook a canal.

The apartment is luxuriously finished with smooth plaster and paintwork and a stylish wooden (herringbone) parquet floor on the floors and stairs. It is also energy-efficient (energy label A), being fully equipped with district heating, HR++ glass, solar panels (for the homeowners' association), and underfloor heating and cooling.

For parking the car and/or (cargo) bike, you can take the elevator from the apartment to the basement, where there is a private parking space and a separate private storage room.

Additionally, there is a central bike storage in the building that all residents can use.















---

TWEEDE  
ETAGE

---







# Wonen, koken en buiten

Via de hoofdentree of vanuit de parkeerkelder kun je met de lift naar de derde etage, waar alle entrees van de boven appartementen zich bevinden. Vanaf de galerij stap je via de voordeur binnen in een welkomsthall met garderobe. Daar neem je de trap naar beneden, naar de riante doorzonwoonkamer en woonkeuken. Het is een prachtige, lichte ruimte met hoge plafonds, wat een erg ruimtelijk gevoel geeft. De woonverdieping biedt meer dan voldoende ruimte voor een grote eet- en zithoek en een thuiswerkplek. Op de hele woonverdieping ligt een stijlvolle houten visgraatparketvloer.

Aan de voorkant, grenzend aan de keuken, open je de harmonicadeuren naar het balkon, waar je 's middags en 's avonds heerlijk kunt vertoeven in de zon. Hier geniet je van het uitzicht op de gracht en kan je zelfs kijken tot aan het IJ en Amsterdam-Noord. Aan de achterzijde zorgen grote raampartijen voor veel natuurlijk licht en ook hier is er uitzicht op het water.

De riante keuken heeft veel opbergruimte, is modern en centraal gepositioneerd in de woonkamer. De keuken is volledig voorzien van Siemens inbouwapparatuur, zoals een oven, koel-vriescombinatie, vaatwasser en een Quooker-kraan. Ook is er een bar aan het keukenblok, waar je kunt genieten van een kop koffie of een borrel met vrienden.

## **Living, cooking and outdoors**

Via the main entrance or from the parking garage, you can take the elevator to the third floor, where all the entrances to the upper apartments are located. From the gallery, you step through the front door into a welcoming hall with a wardrobe. From there, you take the stairs down to the spacious, sunlit living room and kitchen. This is a beautiful, bright space with high ceilings, creating a very open feel. The living floor offers more than enough space for a large dining and seating area and a home office. The entire living floor features a stylish wooden herringbone parquet floor.

At the front, adjacent to the kitchen, you can open the folding doors to the balcony, where you can enjoy the sun in the afternoon and evening. Here, you can take in the view of the canal and even see as far as the IJ and Amsterdam-Noord. At the back, large windows provide plenty of natural light and also offer a view of the water.

The spacious kitchen has ample storage space, is modern, and centrally positioned in the living room. The kitchen is fully equipped with Siemens built-in appliances, such as a oven, fridge-freezer, dishwasher, and a Quooker tap. There is also a bar at the kitchen island where you can enjoy a cup of coffee or a drink with friends.









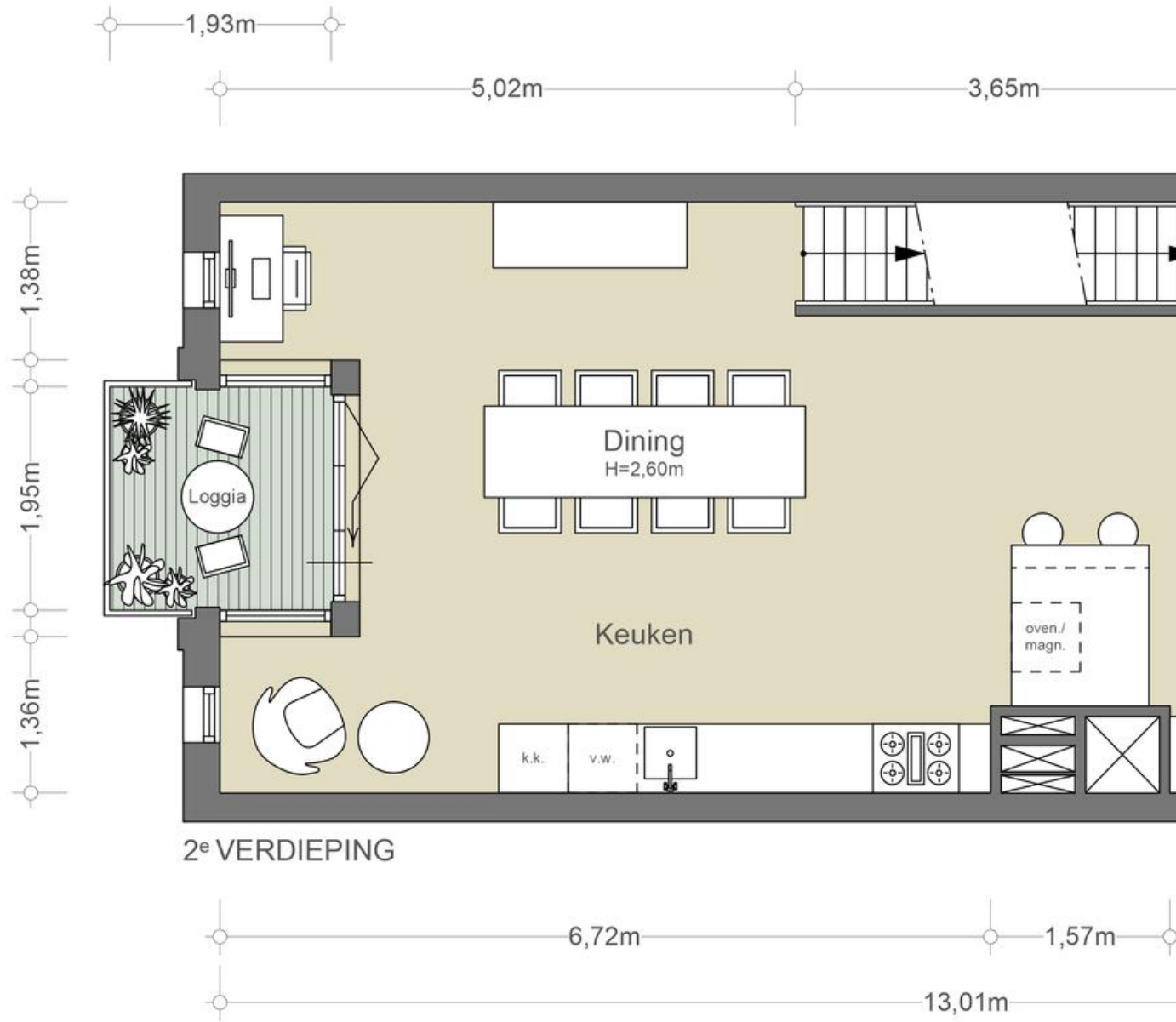








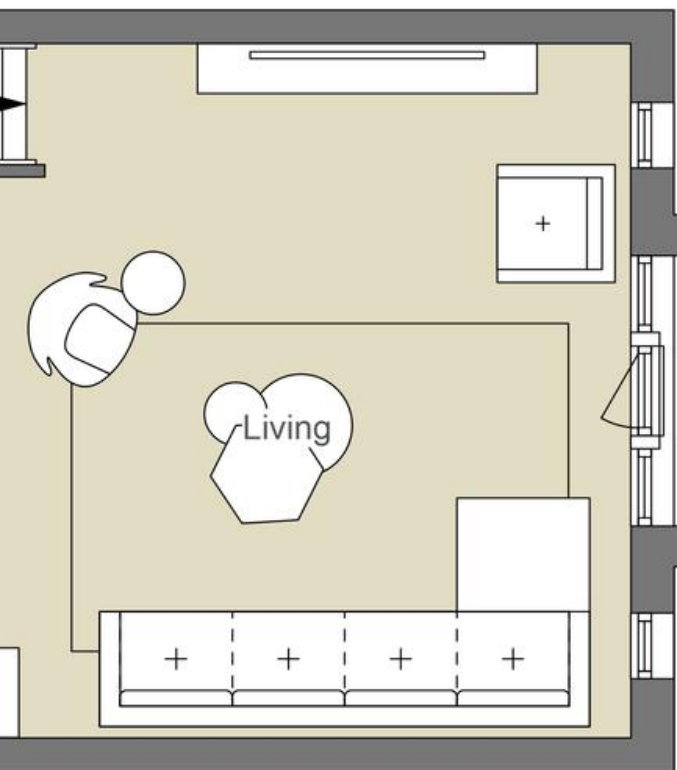




Tweede etage



4,35m



0,90m  
4,16m  
5,15m

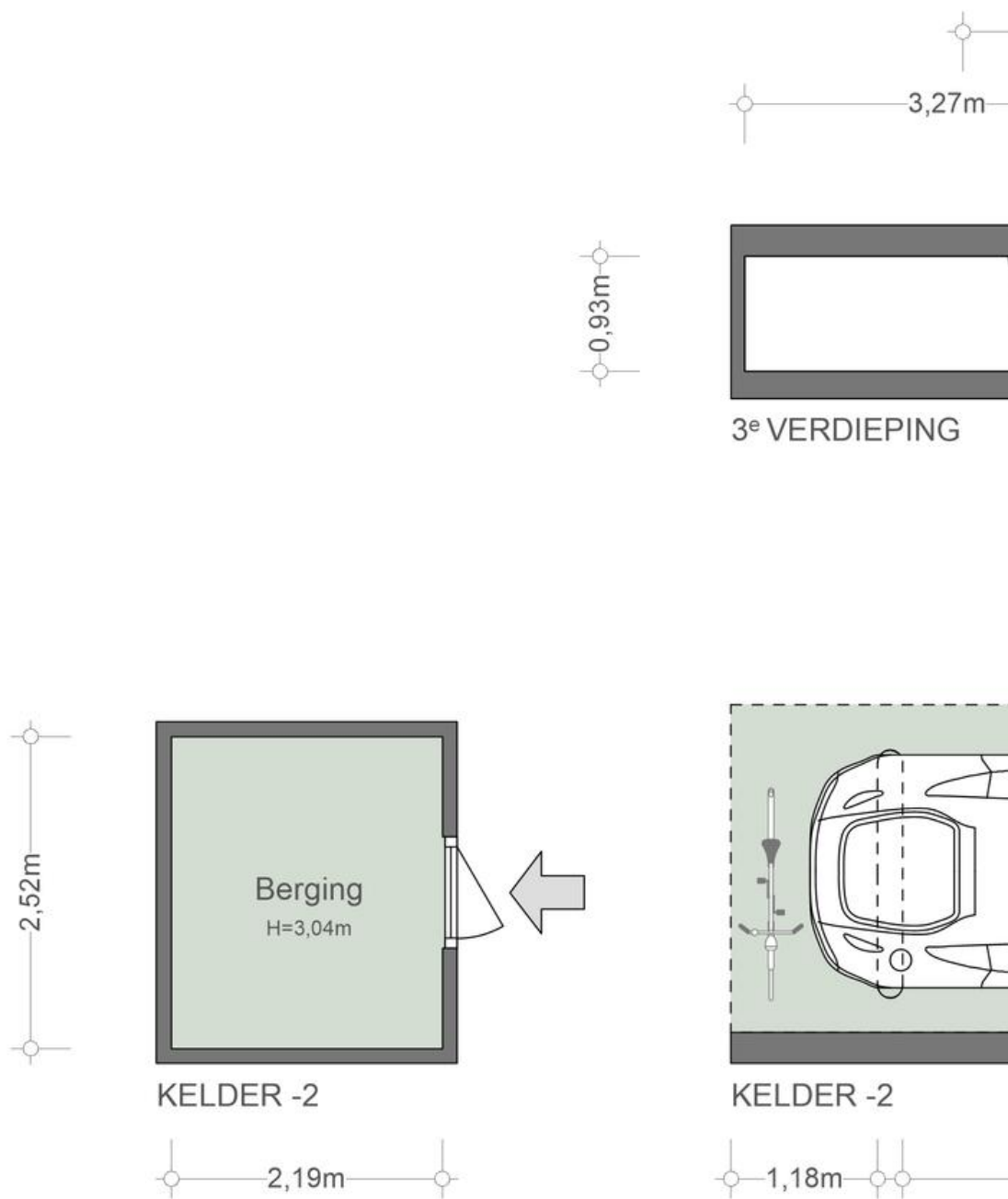
4,73m

### NEN2580/ BBMI - NVM

Gebruiksoppervlakte wonen 62,86 m <sup>2</sup>
Overige inpandige ruimte n.v.t.
Gebouwgebonden buitenruimte 3,76 m <sup>2</sup>
Externe bergruimte n.v.t.

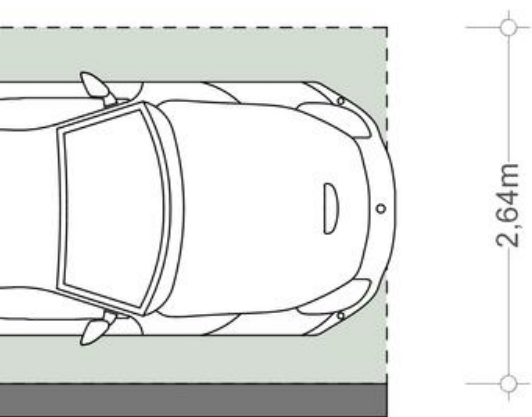
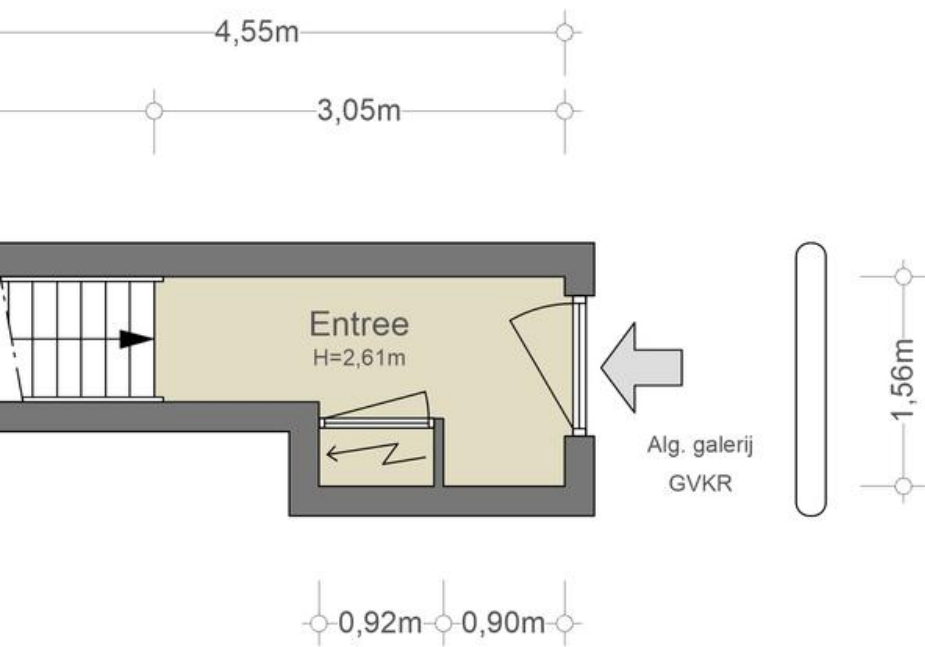
De op de tekening aangegeven maten zijn circa-maten, onder voorbehoud van drukfouten.





## Parkeerplaats en berging





### NEN2580/ BBMI - NVM

Gebruiksoppervlakte wonen	5,37 m <sup>2</sup>
Overige inpandige ruimte	n.v.t.
Gebouwgebonden buitenruimte	n.v.t.
Externe bergruimte	5,50 m <sup>2</sup> + 13,49 m <sup>2</sup>

De op de tekening aangegeven maten zijn circa-maten, onder voorbehoud van drukfouten.















---

# EERSTE ETAGE

---







# Slapen en baden

Vanuit de woonkamer neemt men de trap naar beneden naar de slaapvertrekken. De drie ruime slaapkamers hebben allemaal uitzicht op het water. Ook de slaapkamers zijn voorzien van grote raampartijen en hoge plafonds, waardoor ook deze verdieping erg ruim en licht is. De slaapkamers en overloop zijn voorzien van een houten parketvloer.

De centraal gelegen badkamer is voorzien van een riante regendouche, ligbad en badkamerkast. Naast de badkamer is er een apart toilet, een ruim washok waar de wasmachine- en drogeraansluiting en de technische ruimte zich bevinden en een praktische opbergruimte onder de trap.

## **First floor**

From the living room, you take the stairs down to the sleeping quarters. The three spacious bedrooms all have views of the water. These bedrooms also feature large windows and high ceilings, making this floor very spacious and light. The bedrooms and landing have a wooden parquet floor.

The centrally located bathroom is equipped with a large rain shower, bathtub, and bathroom cabinet. Next to the bathroom, there is a separate toilet, a spacious laundry room with connections for the washing machine and dryer, and the technical room. Additionally, there is a practical storage space under the stairs.









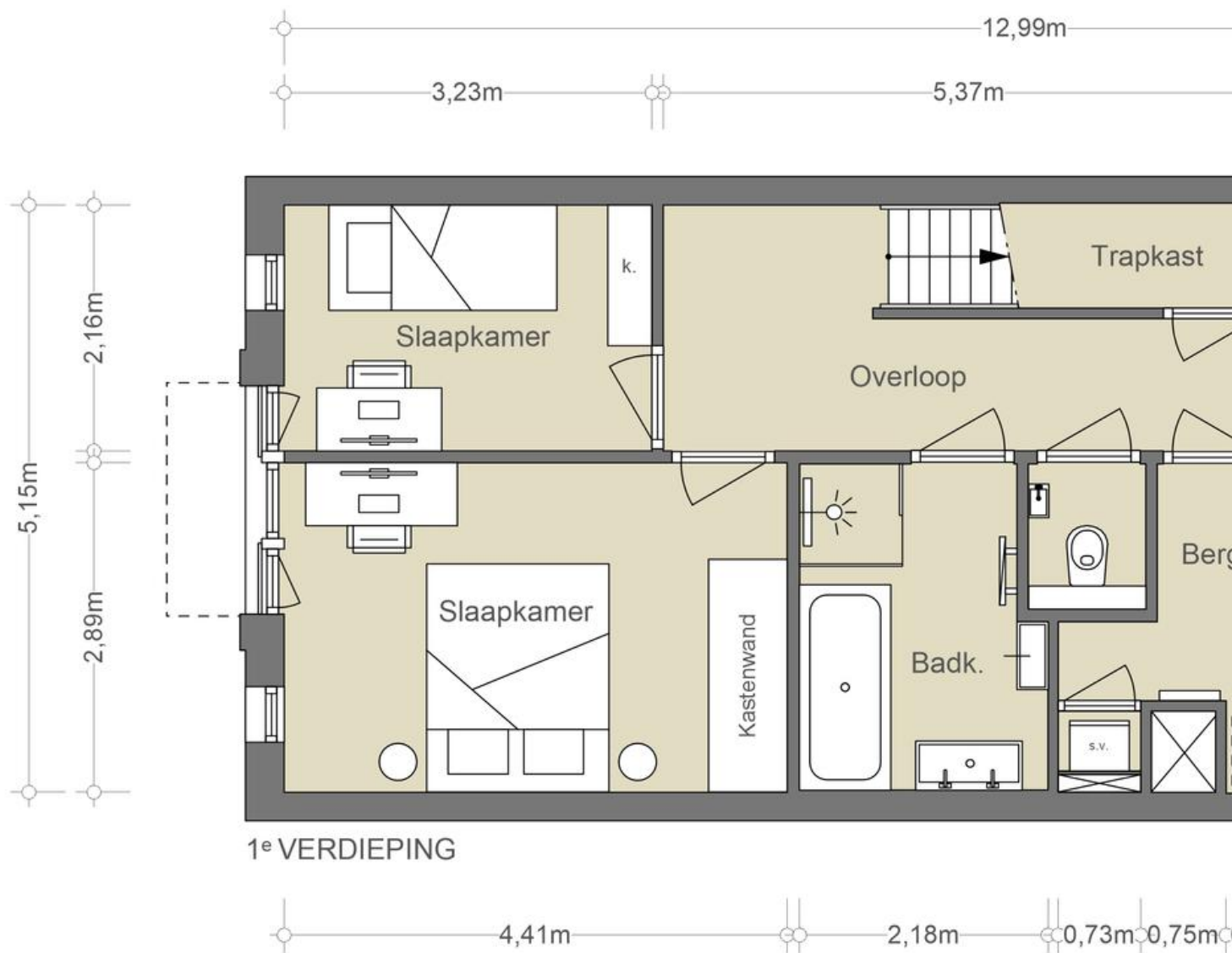






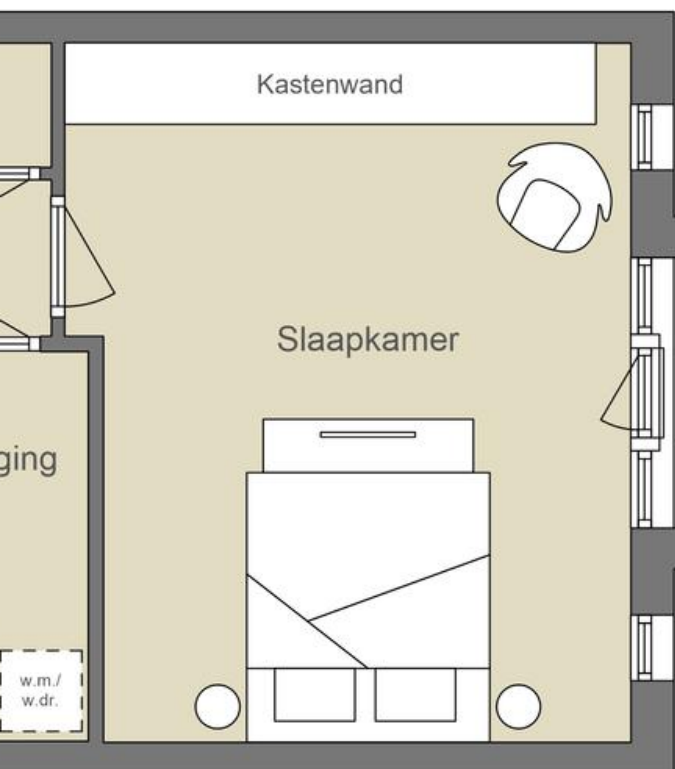
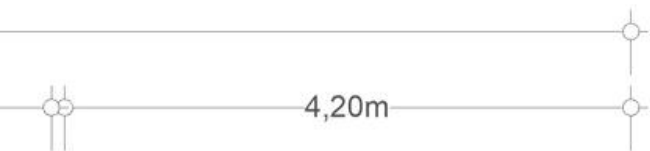




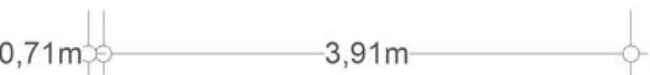
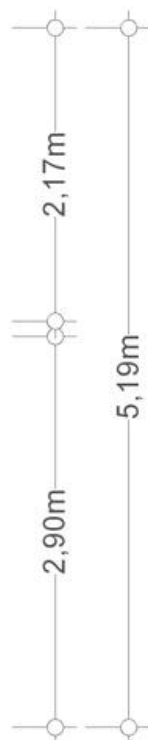


Eerste etage





WWW.FORMWISE.NL



### NEN2580/ BBMI - NVM

Gebruiksoppervlakte wonen 66,34 m <sup>2</sup>
Overige inpandige ruimte n.v.t.
Gebouwgebonden buitenruimte n.v.t.
Externe bergruimte n.v.t.

De op de tekening aangegeven maten zijn circa-maten, onder voorbehoud van drukfouten.





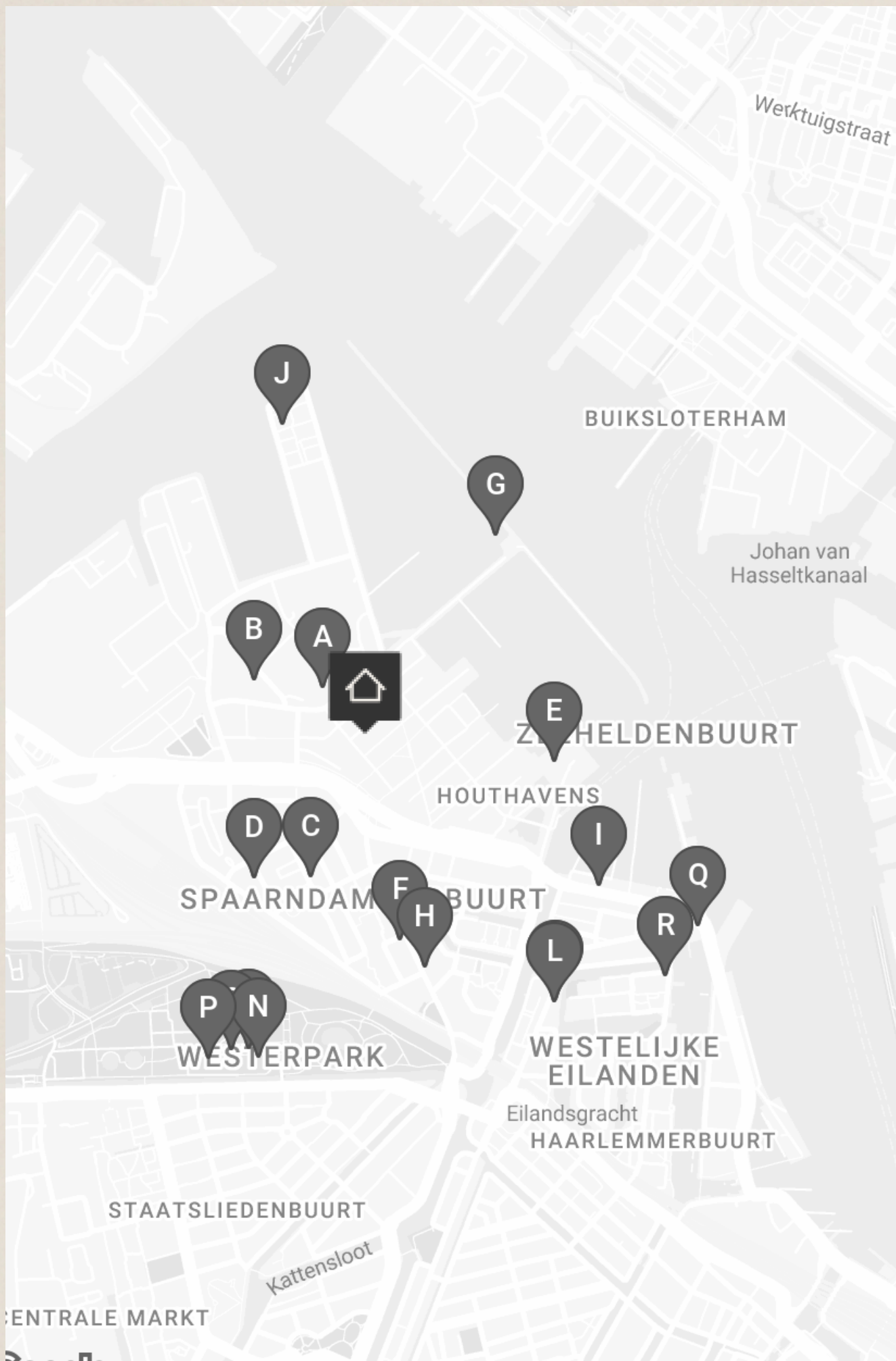


---

# BUURTGIDS

---







**A** **The Millen House**  
Haparandaweg 57,  
1013 BD Amsterdam

Niek, een gepassioneerde verzamelaar sinds zijn jeugd, evolueerde van schelpen naar 20e-eeuws design. In 2011 startte hij zijn eigen bedrijf, gericht op vintage design en interieurprojecten. In 2021 bundelde hij zijn ervaringen in The Millen House.

**C** **Vakvrouwen**  
Spaarndammerplantsoen 42,  
1013 XT Amsterdam

Al 40 jaar een toonaangevend collectief van zelfstandige vrouwen in diverse technische disciplines. Gespecialiseerd in het op maat ontwerpen en vervaardigen van unieke meubelstukken.

**E** **Café Pontsteiger**  
Pontsteiger 343,  
1014 ZP Amsterdam

Café Pontsteiger In het meest spraakmakende gebouw van de stad vind je Café Pontsteiger, een gezellig buurtcafé dat alles in huis heeft om een dag te vertoeven, te dineren of on the go mee te nemen.

**B** **Broeinvest**  
Rigakade 33-35,  
1013 BB Amsterdam

Broeinvest is sinds augustus 2023 Bigger & Better in Amsterdam, gelegen in de Houthavens. Hier vinden ontwerpers en makers onafhankelijk advies over producten, merken en materialen. Wij bevorderen verbinding, delen kennis en tillen gezamenlijk interieurprojecten naar nieuwe hoogten.

**D** **Museum het Schip**  
Oostzaanstraat 45,  
1013 WG Amsterdam

Museum het Schip is een museum over de Amsterdamse school; een kunst- en architectuurstroming uit de vroege 20ste eeuw. Deze stroming is bekend vanwege de sterke woonidealen waarmee zij verbonden is.

**F** **Compatir**  
Spaarndammerstraat 49,  
1013 ST Amsterdam

Bij Compartir in Amsterdam-West kun je genieten van een gezellige borrel of een uitgebreid diner. Het knusse restaurant is tevens een wijnbar, waarbij kleine en middelgrote gerechten worden gedeeld.



**G** **REM Eiland**  
Haparandadam 45-2,  
1013 AK Amsterdam

REM Eiland Op 22 meter hoogte boven het water dineren in een voormalig piratenradio en -televisiestation. Dit restaurant biedt een prachtig uitzicht over het IJ, de Minervahaven en de nieuwe architectuur van de Spaarndammerhout. Chef Bobby Rust (o.

**H** **Restaurant Freud**  
Spaarndammerstraat 424,  
1013 SZ Amsterdam

Restaurant Freud is meer dan alleen een goed restaurant. Het restaurant is een leerwerk-bedrijf en onderdeel van de sociale onderneming Roads. Dit houdt in dat Restaurant Freud zich ontfermt over psychisch 'kwetsbare' mensen die een afstand hebben tot de arbeidsmarkt.

**I** **BAK**  
Van Diemenstraat 408,  
1013 CR Amsterdam

Voormalig pop-up restaurant BAK heeft nu een eigen vaste plek aan de Van Diemenstraat in Amsterdam. Gelegen aan het water in de Amsterdamse Houthavens stelt BAK dagelijks menu's vast met ingrediënten die op dat moment het beste zijn.

**J** **Lars Amsterdam**  
Danzigerkade 179,  
1013 AP Amsterdam

Lars Amsterdam Lars Amsterdam is het geesteskind van Lars Scharp en Floor Wiggers. Afkomstig van tweesterrenrestaurant Aan de Poel vond het tweetal het tijd voor een eigen restaurant.

**K** **Galerie Onrust**  
Planciusstraat 7,  
1013 MD Amsterdam

Galerie Onrust werd in 1986 opgericht door Milco Onrust en is tegenwoordig gehuisvest aan de Planciusstraat 9. De lichte en ruime galerie legt de nadruk op de hedendaagse schilderkunst.

**L** **Galerie van Gelder**  
Planciusstraat 9-A,  
1013 MD Amsterdam

Van dinsdag tot zondag zijn de deuren van Galerie van Gelder geopend en tonen ze, bij voorkeur, concept gerichte kunst.



**M** **Het Ketelhuis**  
Pazzanistraat 4,  
1014 DB Amsterdam

Het Ketelhuis is een filmtheater dat gevestigd is op het Westergasterrein. Het werd gesticht als broedplek en vertoningsplek voor de Nederlandse filmindustrie in 1999.

**N** **Sunday Market**  
Pazzanistraat 7,  
1014 DB Amsterdam

Elke eerste zondag van de maand is er Sunday Market Westergas. Een hippe funky shopping plek voor veel verschillende dingen. Art, fashion, design, vintage & deli, eten uit alle werelddelen, muziek en nog veel meer.

**O** **Cantine de Caron**  
Pazzanistraat 8,  
1014 DB Amsterdam

Cantine de Caron in Westerpark is alweer het vierde restaurant van de bekende chef Alain Caron en zijn zonen.

**P** **Espressofabriek**  
Pazzanistraat 39,  
1014 DB Amsterdam

De Espressofabriek heeft meerdere vestigingen in Amsterdam; bij de Westergas, IJburg en bij Zeeburgereiland. Bij de Espressofabriek kun je de lekkerste koffie, cappuchino, en natuurlijk espresso halen.

**Q** **Café Westerdok**  
Westerdoksdiijk 715a,  
1013 BX Amsterdam

Café Westerdok was oorspronkelijk een havencafé. Tegenwoordig moet je er zijn als je van bier houdt. Ze schenken wel 86 verschillende soorten.

**R** **Tannay**  
Zandhoek 14,  
1013 KT Amsterdam

In voorheen de Gouden Reaal introduceert Chef Thomas Demuth, als partner van Familie Caron, restaurant Tannay. Tannay is vernoemd naar de appellatie Coteaux Tannay waar Demuth opgroeide in de Bourgogne en waar zijn vader nog steeds wijn maakt.













Anne & Max

ONTBUT KOFFIE LUNCH HIGH TEA BORREL





---

# BEREIKBAARHEID

---



# Bereikbaarheid

De Houthavens is een succes; een nieuwe wijk met 7 eilanden en leuke grachten. De wijk leeft met leuke koffietentjes, het eigen Houthavenpark en diverse speelplekken voor kinderen.

Wiborgeiland zelf is een brede, autoluwe straat omringd door water.

Er zitten veel leuke plekken in de buurt. Zo heeft Hotel Boat&Co een goed restaurant, Vessel, en een erg mooi terras aan het water waar in de zomer veel wordt gezwommen. Bar Hout zit aan de speeltuin vast, handig als de kinderen daar spelen. Ook Anne & Max of Dignita (Spaandammerstraat) zitten op loopafstand, voor lekkere koffie of lunch. Café de Walvis, Compartir, Freud en Morris & Bella zijn allemaal leuke restaurants en barretjes op enkele minuten lopen. Met de Houthaven-pont of eigen boot zit men ook zo in Noord, bij Loetje, Pllek of Helling 7.

Voor boodschappen kan men uitstekend terecht in de Spaarndammerstraat, waar naast supermarkten, een bakker, slager en groenteboer te vinden zijn. Ook de Jordaan (waaronder de Noordermarkt) en de Haarlemmerbuurt zijn dichtbij. Tevens is het Westerpark met haar ruime scala aan vermaak in de buurt. De perfecte plek om te wandelen, lunchen, borrelen en s'avonds te gaan eten.

In de wijk zijn er diverse scholen (zoals Onze Amsterdamse School, Daltonschoon De Spaarndammerhout en Het 4e Gymnasium), BSO's en kinderopvang aanwezig.

## Bereikbaarheid

De wijk heeft een perfecte ligging: vanuit de Houthavens ben je zo op Centraal Station en op Station Sloterdijk, er zijn verschillende ov-verbindingen (o.a. de bus en de pont) en met de auto ben je binnen 5 minuten op de Ring A10-West en de Ring A10-Noord.

## Parkeergelegenheid

In de ondergelegen parkeergarage op niveau -2 heeft de woning een parkeerplaats.

## Neighborhood guide

The Houthavens is a success; a new neighborhood with 7 islands and charming canals. The area is lively with cozy coffee shops, its own Houthavenpark, and various playgrounds for children. Wiborgeiland itself is a wide, low-traffic street surrounded by water. There are many nice places nearby. Hotel Boat&Co has a good restaurant, Vessel, and a very nice terrace by the water where many people swim in the summer. Bar Hout is conveniently located next to the playground, handy when the kids are playing there. Anne & Max or Dignita are within walking distance for delicious coffee or lunch. With the Houthaven ferry or your own boat, you can easily reach Noord, where you can visit Loetje, Pllek, or Helling 7. For groceries, the Spaarndammerstraat is excellent, offering supermarkets, a bakery, butcher, and greengrocer. The Jordaan (including the Noordermarkt) and the Haarlemmerbuurt are also close by. Additionally, the Westerpark with its wide range of entertainment options is nearby, perfect for walking, lunching, having drinks, and dining in the evening. In the neighborhood, there are various schools, after-school care, and daycare facilities.

## Accessibility

The neighborhood boasts a perfect location: from Houthavens, you can quickly reach Centraal Station and Sloterdijk Station. There are various public transportation connections (including bus and ferry), and by car, you can reach the Ring A10-West and Ring A10-North within 5 minutes.

## Parking

Located in the underground parking garage on level -2, the property includes a parking space.







# Wat de bewoners gaan missen

Met pijn in ons hart gaan wij ons lichte, ruime en warme huis aan het Wiborgeiland verruilen voor een huis dichtbij de kust. We hebben hier geweldig gewoond; het is een heel fijn huis op een heerlijke plek. Aan twee kanten kijken we uit op het water, wat altijd een gevoel van ruimte en vrijheid geeft. In de zomer wordt er rondom ons huis gevaren, gesupt, gekanoed en veel gezwommen. Bij de eerste zonnestralen in het voorjaar springen kindjes in de buurt vanaf hun terras of woonkamer zo het water in. In de winter nemen dappere volwassenen een ochtendduik in de grachten.

's Ochtends genieten we graag van een kop koffie in het zonnetje aan de gracht, met het raam aan de achterkant wijd open. Einde middag borrelen we en eten we vaak op het balkon, kijkend naar de varende bootjes voor ons huis en de grote schepen die langskomen op het IJ. Door de bouwstijl van Wiborgeiland, in de vorm van stoere pakhuizen omsingeld door water, hebben we het idee dat we aan de Amsterdamse grachten wonen terwijl we het comfort van nieuwbouw ervaren. Het is een luxe dat alles nieuw, goed geïsoleerd en duurzaam is. Met de burens, van jong tot ouder, hebben we erg prettig contact. Ook van de buurt zijn we gaan houden. In de Houthavens ervaren we een stuk Amsterdam dat de sfeer ademt van een knus dorp, maar de reuring van de stad (Spaarndammerbuurt, Westerpark en de Jordaan) op loop- en fietsafstand heeft. Met het gezin gaan we vaak koffie drinken bij een van de vele koffietentjes in de buurt, zwemmen aan de steiger bij Boat & Co of brunchen bij Bar Hout. Met z'n tweeën genieten we graag van goede wijn bij wijnbar Compartir of gaan we uit eten bij Cantine de Caron.

We zijn ontzettend gelukkig in dit huis en in de Houthavens en we hopen dat toekomstige bewoners hetzelfde geluk mogen ervaren als wij!

## What the owners will miss

With heavy hearts, we are exchanging our light, spacious, and warm home on Wiborgeiland for a house closer to the coast. We have lived here wonderfully; it is a very pleasant house in a lovely location. On both sides, we look out over the water, which always gives a sense of space and freedom. In the summer, there is boating, paddleboarding, canoeing, and a lot of swimming around our house. As soon as the first rays of sun appear in the spring, children in the neighborhood jump straight into the water from their terrace or living room. In the winter, brave adults take a morning dip in the canals.

In the morning, we love to enjoy a cup of coffee in the sunshine by the canal, with the window at the back wide open. In the late afternoon, we often have drinks and dinner on the balcony, watching the boats sail by in front of our house and the large ships passing on the IJ. Due to the architectural style of Wiborgeiland, with its sturdy warehouses surrounded by water, we feel like we are living on the Amsterdam canals while enjoying the comfort of new construction. It is a luxury that everything is new, well-insulated, and sustainable. We have very pleasant contact with our neighbors, from young to old. We have also grown to love the neighborhood. In the Houthavens, we experience a piece of Amsterdam that breathes the atmosphere of a cozy village, yet has the bustle of the city (Spaarndammerbuurt, Westerpark, and the Jordaan) within walking and biking distance. With the family, we often go for coffee at one of the many coffee shops nearby, swim at the dock at Boat & Co, or brunch at Bar Hout. As a couple, we enjoy good wine at wine bar Compartir or dine out at Cantine de Caron.

We are incredibly happy in this house and in the Houthavens, and we hope that future residents will experience the same happiness as we have!







Vraagprijs	€ 1.030.000,- kosten koper
Aantal kamers	4
Aantal slaapkamers	3
Soort	<ul style="list-style-type: none"><li>• Appartement</li><li>• Tussenverdieping</li></ul>
Onderhoud	<ul style="list-style-type: none"><li>• Intern: Uitstekend</li><li>• Extern: Uitstekend</li></ul>
Oppervlakten & Inhoud	<ul style="list-style-type: none"><li>• Woonoppervlakte: 135 m<sup>2</sup></li><li>• Gebouwbonden buitenruimte: 4 m<sup>2</sup></li><li>• Externe bergruimte: 19 m<sup>2</sup></li><li>• Inhoud: 336 m<sup>3</sup></li></ul>
Bouwjaar	2020
Voorzieningen	<ul style="list-style-type: none"><li>• Mechanische ventilatie</li><li>• Zonnepanelen</li><li>• Energiezuinige woning, volledig voorzien van stadsverwarming</li></ul>
Garages	<ul style="list-style-type: none"><li>• Parkeerplaats in de parkeergarage (separaat te koop voor € 50.000,- kosten koper)</li></ul>



Grondsituatie

- Gelegen op erfpachtgrond
- Huidig tijdvak I6-I0-2017 t/m I5 oktober 2067, AB 2000, te betalen canon voor de erfpacht bedraagt € 5.450,30 voor de woning per jaar en € 147,94 voor de parkeerplaats per jaar (beide fiscaal aftrekbaar)
- Overstap onder gunstige voorwaarden is reeds aangevraagd waarbij er gekozen is voor het vastklikken van de toekomstige canon (circa € 2.800,- vanaf 2067); afkopen behoort nog tot de opties

Buitenruimte

- Balkon van ca. 4 m<sup>2</sup>

Liggingen

- Aan rustige weg
- In woonwijk

Kadastraal

- Gemeente: Amsterdam
- Sectie: K
- Nummer: I0768
- Indexnummer: I39 / 59

Isolatie

- HR-glas
- Volledig geïsoleerd
- Vloerverwarming- en koeling

Warmwater

- Stadsverwarming

Verwarmingssoorten

- Stadsverwarming
- Vloerverwarming geheel

Energie label

A



**Broersma.**  
**Elegant in werken**  
**en wonen.**

Koningslaan 14  
1075 AC Amsterdam

**Broersma Wonen**  
+31 (0)20 305 97 77  
wonen@broersma.nl

**BROERSMA.NL**