



TOP VIEW

ZOCHERSTRAAT 58 IV
AMSTERDAM

Het gebouw
AAN HET VONDELPARK **5**

Woonkamer en keuken
WONEN EN KOKEN **9**

Slaapkamers en badkamer
SLAPEN EN BADEN **19**

Buitenruimte
DAKTERRAS **29**

Buurtgids
WEST **37**

Bereikbaarheid **45**

Kenmerken **50**



Top View

OTTE VAN APELDOORN / BROERSMA WERKEN & WONEN

De huidige eigenaar ontvangt me enthousiast en leidt me trots rond door het appartement. Het absolute hoogtepunt van de rondleiding is het indrukwekkende dakterras. Het appartement is zorgvuldig gerenoveerd met aandacht voor de juiste kleurschakeringen en hoogwaardige materialen, wat het bijzonder aantrekkelijk maakt voor potentiële kopers. Het dakterras voegt een unieke waarde toe aan deze al luxe woning en maakt het tot een zeer gewild object. Ruime en goed onderhouden dakterrassen zijn zeldzaam, en ik kan me goed voorstellen dat toekomstige bewoners hier direct voor zullen vallen.

De volledige woningpresentatie op onze website is te bekijken via deze link.

Top View

The current owner greets me with enthusiasm and proudly shows me around the apartment. The absolute highlight of the tour is the impressive rooftop terrace. The apartment has been carefully renovated with attention to the right color shades and high-quality materials, making it particularly appealing to potential buyers. The rooftop terrace adds a unique value to this already luxurious home, making it a highly desirable property. Spacious and well-maintained rooftop terraces are rare, and I can easily imagine future residents falling in love with this feature immediately.



Otte van Apeldoorn

Mobiel: +31 6 50 23 83 55

otte@broersma.nl



IN 2001 WERD de bovenste verdieping omgebouwd tot woonruimte, wat resulteerde in een appartement van iets meer dan 100 m².

Het gebouw

AAN HET VONDELPARK

De Zocherstraat in Amsterdam ligt in de wijk Overtoomse Sluis in stadsdeel West, bekend om zijn karakteristieke 19e-eeuwse bouwstijl. De straat is vernoemd naar de Nederlandse tuinarchitect Jan David Zocher, de ontwerper van het nabijgelegen Vondelpark. In 1920 werden hier zes percelen bebouwd met drie winkelhuizen en drie benedenhuizen, elk met apart verhuurde bovenhuizen, in opdracht van de N.V. Amsterdamsche Maatschappij voor Woningbouw. Dit gebied, destijds bekend als “De Nieuwe Stad”, markeerde de toenmalige uitbreiding van Amsterdam.

De architectuur van de gebouwen valt onder het eclectisme, dat elementen van neorenaissance, neogotiek en neoclassicisme combineert, met rijkelijk versierde gevels die de buurt sieren. In 2001 werd de bovenste verdieping omgebouwd tot woonruimte, wat resulteerde in een appartement van iets meer dan 100 m². Tegelijkertijd werden het dakterras en de dakopbouw aangevraagd bij de gemeente, waarbij de tekeningen beschikbaar zijn. Om het gebruik in lijn te brengen met de juridische status, werden de splitsingsakte en -tekening aangepast. Uit een onderzoek van de gemeente uit 2003, gevonden in het stadsarchief, blijkt dat de fundering van het pand is gekwalificeerd op kwaliteitsniveau II.

The building

Zocherstraat in Amsterdam is located in the Overtoomse Sluis district in West, known for its distinctive 19th-century architectural style. The street is named after Dutch landscape architect Jan David Zocher, the designer of the nearby Vondelpark. In 1920, six plots were developed here with three retail buildings and three lower-floor residences, each with separately rented upper-floor apartments, commissioned by N.V. Amsterdamsche Maatschappij voor Woningbouw. This area, then known as “De Nieuwe Stad,” marked the expansion of Amsterdam at that time.

The architecture of the buildings is classified as eclecticism, combining elements of neo-Renaissance, neo-Gothic, and neo-Classicism, with richly decorated facades that adorn the neighborhood. In 2001, the top floor was converted into residential space, resulting in an apartment of just over 100 m². At the same time, the rooftop terrace and roof extension were approved by the municipality, with the drawings available. To align its use with the legal status, the deed and drawings of the division were updated. A 2003 municipal survey found in the city archives indicates that the building’s foundation is rated at quality level II.



DE ARCHITECTUUR VAN de gebouwen valt onder het eclectisme, dat elementen van neorenaissance, neogotiek en neoclassicisme combineert, met rijkelijk versierde gevels die de buurt sieren.





HET INTIEME WOONGEDEELTE bevindt zich in het midden van het appartement.

WOONKAMER EN KEUKEN



Wonen en koken

HET EETGEDEELTE IS NIET BIJ DE KEUKEN INGEDEELD, MAAR AAN DE VOORZIJDE IN DE DAKKAPEL VOOR EXTRA NATUURLIJK LICHT

In dit appartement is de keuken strategisch en stijlvol gepositioneerd in het hart van de woning. De keuken, recent geïnstalleerd, heeft een strakke, moderne uitstraling met een matzwarte afwerking en een wit werkblad. Deze wordt verder aangevuld met een baristahoek, ideaal voor koffieliefhebbers. Het kookeiland, een centraal element in de keuken, biedt niet alleen veel bergruimte, maar functioneert ook als een gezellige plek om te koken en te borrelen. De keuken is volledig uitgerust met alle benodigde inbouwapparatuur, waaronder een oven/magnetron, een koelkast met vriezer, een inductiekookplaat met recirculatie-afzuiging en een Quooker voor direct kokend water.

Wat dit appartement extra bijzonder maakt, is dat de eettafel niet direct bij de keuken staat, maar aan de voorzijde in de dakkapel is geplaatst. Dit zorgt voor een aparte, sfeervolle eetruimte die overdag heerlijk licht en uitnodigend is.

Het meer intieme woongedeelte, dat zich in het midden van het appartement bevindt, biedt een gevoel van privacy en geborgenheid. Deze ruimte, met een plafondhoogte van 2,65 meter, is verlicht door een daklicht boven de keuken en heeft een prachtige houten vloer. Het vormt een comfortabele en lichte ruimte, perfect voor rustige avonden of een luie zondagmiddag.

Living and cooking

In this apartment, the kitchen is strategically and stylishly positioned in the heart of the home. Recently installed, the kitchen features a sleek, modern design with a matte black finish and a white countertop. It includes a barista corner, ideal for coffee enthusiasts. The central cooking island offers ample storage space and serves as a cozy spot for cooking and socializing. The kitchen is fully equipped with all necessary built-in appliances, including an oven/microwave, a refrigerator with freezer, an induction cooktop with recirculation extraction, and a Quooker for instant boiling water.

What makes this apartment particularly special is that the dining table is not directly adjacent to the kitchen but is situated at the front in the dormer. This creates a separate, charming dining area that is bright and inviting during the day.

The more intimate living area, located in the center of the apartment, provides a sense of privacy and coziness. This space, with a ceiling height of 2.65 meters, is illuminated by a skylight above the kitchen and features a beautiful wooden floor. It offers a comfortable and bright setting, perfect for quiet evenings or a lazy Sunday afternoon.



HET WOONGEDEELTE MET een plafondhoogte van 2,65 meter, is verlicht door een daklicht boven de keuken en heeft een prachtige houten vloer.





DE KEUKEN HEEFT een strakke, moderne uitstraling met een matzwarte afwerking en een wit werkblad.









HET DAKLICHT ZORGT voor extra inval van natuurlijk licht.

SLAAPKAMERS EN BADKAMER



Slapen en baden

HET APPARTEMENT BESCHIKT OVER TWEE SLAAPKAMERS EN EEN CENTRALE BADKAMER

In dit appartement zijn twee zorgvuldig ontworpen slaapkamers en een centraal gelegen badkamer te vinden. De slaapkamer aan de voorzijde kenmerkt zich door een unieke, speelse vorm en is uitgerust met twee vensters die veel natuurlijk licht binnenlaten. De charme van deze kamer wordt versterkt door het voorschild van het dak en een op maat gemaakte inbouwkast die zorgt voor ruime opbergmogelijkheden.

De slaapkamer aan de achterzijde is ruimer opgezet, wat een comfortabele slaapruiimte biedt. Deze kamer heeft openslaande ramen aan zowel de zij- als achterkant die voor een aangename lichtinval en ventilatie zorgen. Net als de rest van het appartement is ook hier de vloer afgewerkt met een hoogwaardig eiken lamelparket, wat een warme en uitnodigende sfeer creëert.


De badkamer combineert functionaliteit met esthetiek en is voorzien van zowel een ligbad als een inloofdouche, wat dagelijkse luxe en comfort biedt. Tussen deze elementen bevindt zich een sierlijke wastafel, ondersteund door een praktische handdoekradiator. De vloer is betegeld in een rustige taupe tint, terwijl de wanden zijn afgewerkt met frisse, witte tegels, wat zorgt voor een tijdloze en heldere uitstraling. Dit ontwerp maakt van de badkamer niet alleen een functionele, maar ook een stijlvolle ruimte binnen het appartement.

Sleeping and bathing

This apartment features two thoughtfully designed bedrooms and a centrally located bathroom. The front bedroom is characterized by its unique, playful shape and is equipped with two windows that allow ample natural light to enter. The charm of this room is enhanced by the roof's front gable and a custom-built wardrobe providing ample storage space.

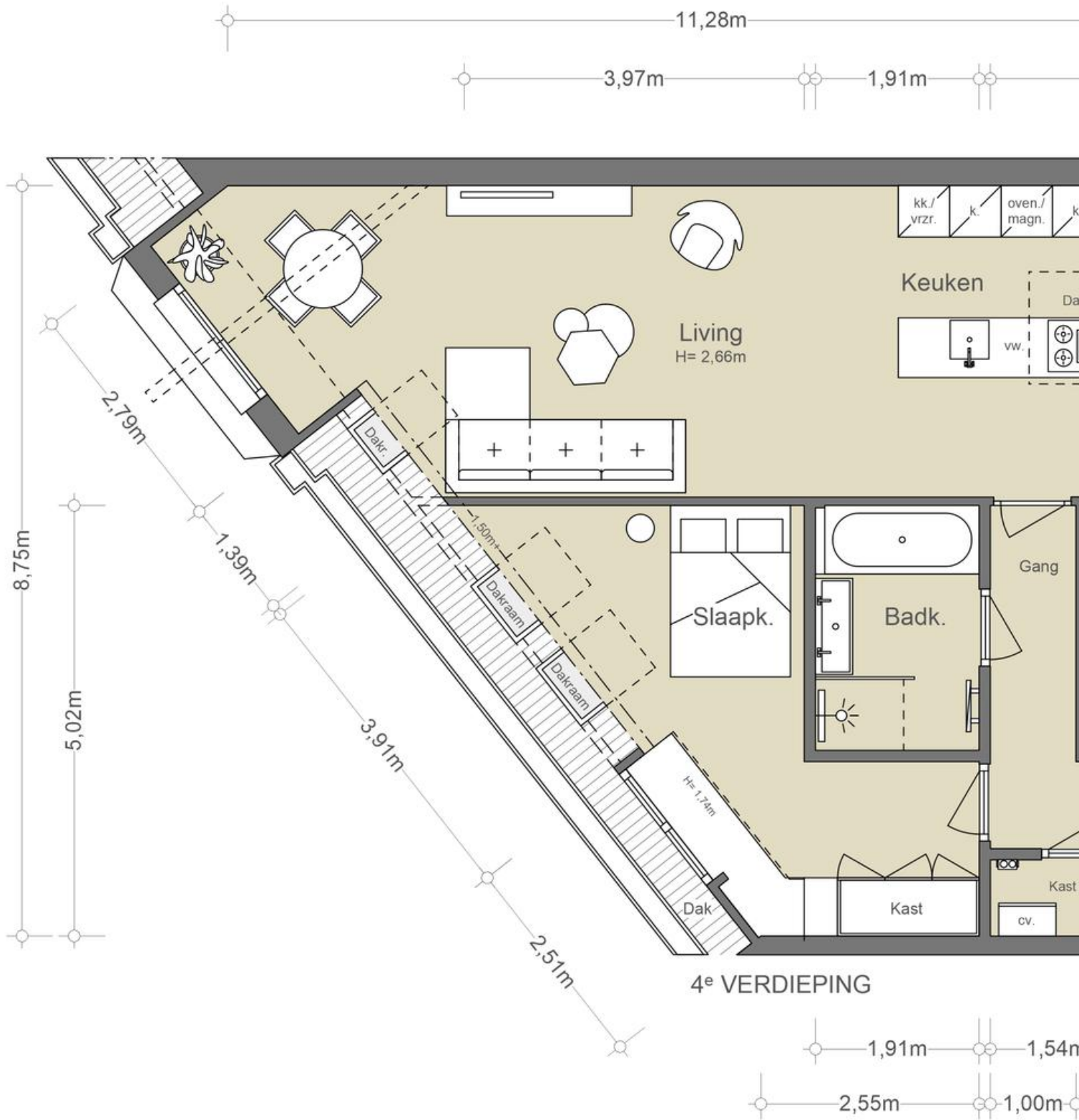
The rear bedroom is more spacious, offering a comfortable sleeping area. This room features French windows on both the side and rear, allowing for pleasant light and ventilation. Like the rest of the apartment, this room also has high-quality oak laminate flooring, creating a warm and inviting atmosphere.

The bathroom combines functionality with aesthetics and is equipped with both a bathtub and a walk-in shower, providing daily luxury and comfort. Between these elements is an elegant washbasin, supported by a practical towel radiator. The floor is tiled in a calm taupe shade, while the walls are finished with fresh white tiles, giving the space a timeless and bright appearance. This design makes the bathroom not only functional but also a stylish area within the apartment.



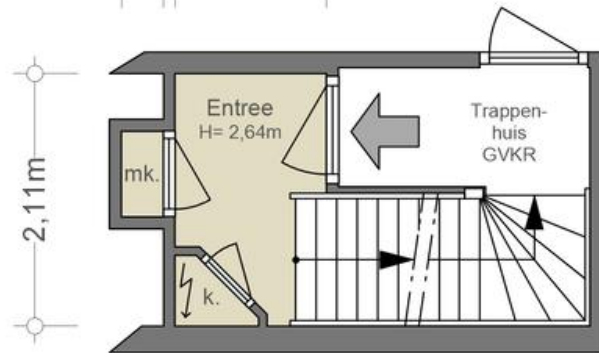
DE HOOFDslaapkamer heeft openslaande ramen aan zowel de zij- als achterkant die voor een aangename lichtinval en ventilatie zorgen.







0,35m 1,27m



3^e VERDIEPING
2,99 m²

NEN2580/ BBMI - NVM

Gebruiksoppervlakte wonen 2,99 m ² + 93,84 m ²
Overige inpandige ruimte n.v.t.
Gebouwgebonden buitenruimte n.v.t.
Externe bergruimte n.v.t.

De op de tekening aangegeven maten zijn circa-maten, onder voorbehoud van drukfouten.





DE BADKAMERVLOER IS betegeld in een rustige taupe tint wat zorgt voor een tijdloze en heldere uitstraling.





HET DAKTERRAS IS ingericht met veel potten en planten, waardoor er een Mediterraanse sfeer hangt.

BUITENRUIMTE



Dakterras

"JE WORDT OP HET DAKTERRAS OMRINGD DOOR HET VROLIJKE GELUID VAN VOGELS UIT HET VONDELPARK."

De open trap leidt naar het dakhuisje, dat direct grenst aan het terras, waardoor toegang tot het dakterras eenvoudig en praktisch is. Dit dakhuisje biedt extra opbergruimte door de ingebouwde kasten, ideaal voor het opbergen van seizoensgebonden items en andere behoeften.

Het terras heeft een ruime opzet met een mediterrane sfeer. Het terras is ingericht met veel potten en planten die bijdragen aan een groene en levendige ambiance. Een grote loungebank biedt een comfortabele plek om te ontspannen en van de ondergang van de zon te genieten. Daarnaast is er een tweede zithoek met een elegante ronde tafel, perfect voor diners en gezellige avonden.

Dit ruime terras functioneert het grootste deel van het jaar als een extra buitenwoonkamer, wat het appartement gevoelsmatig niet alleen vergroot, maar ook een unieke en waardevolle buitenruimte toevoegt aan de woning.

Rooftop terrace

The open staircase leads to the rooftop cabin, which is directly adjacent to the terrace, making access to the rooftop terrace simple and practical. This cabin provides extra storage space with built-in cabinets, ideal for storing seasonal items and other necessities.

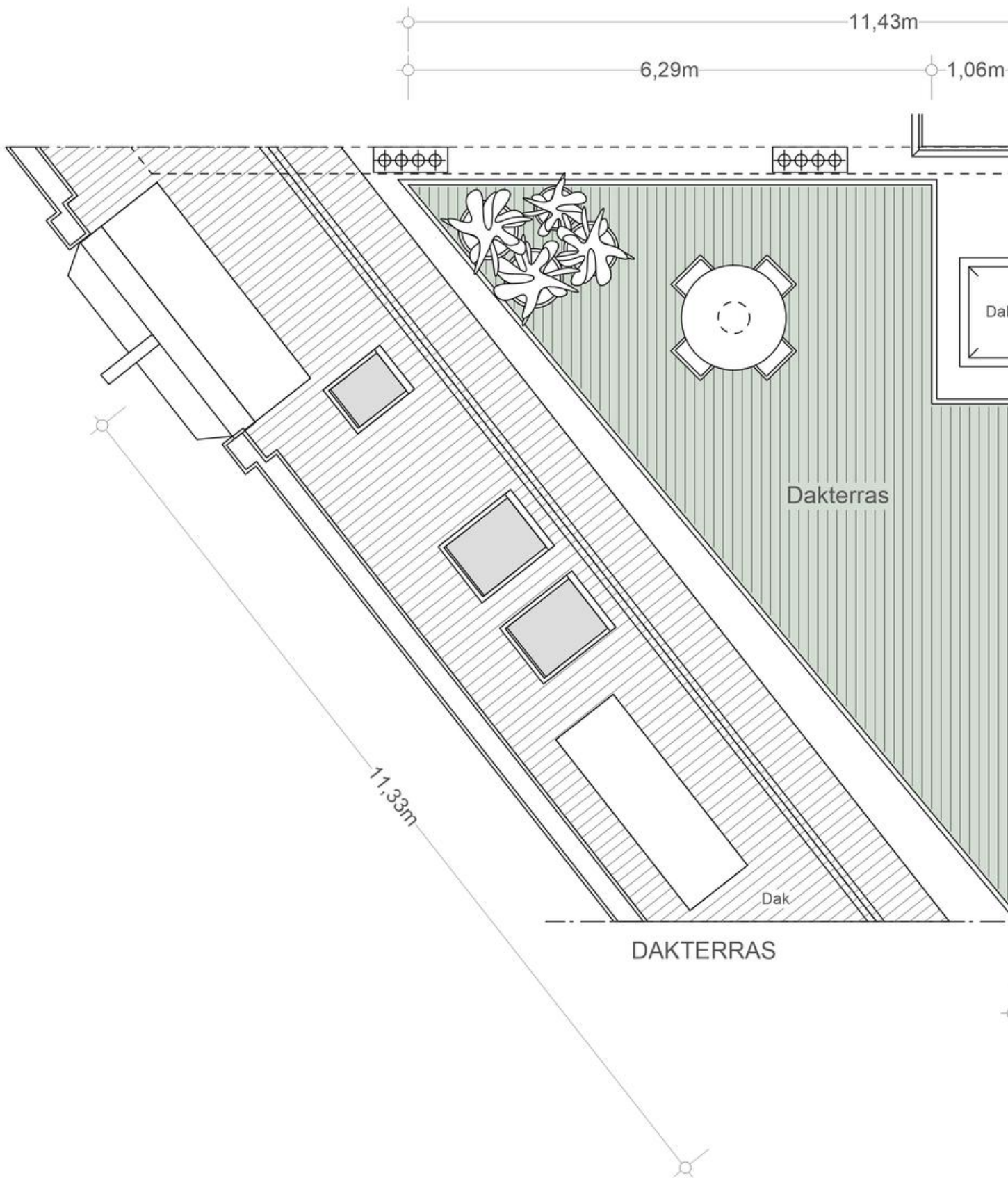
The terrace features a spacious layout with a Mediterranean vibe. It is decorated with numerous pots and plants that contribute to a green and vibrant atmosphere. A large lounge sofa offers a comfortable spot to relax and enjoy the sunset. Additionally, there is a second seating area with an elegant round table, perfect for dining and cozy evenings.

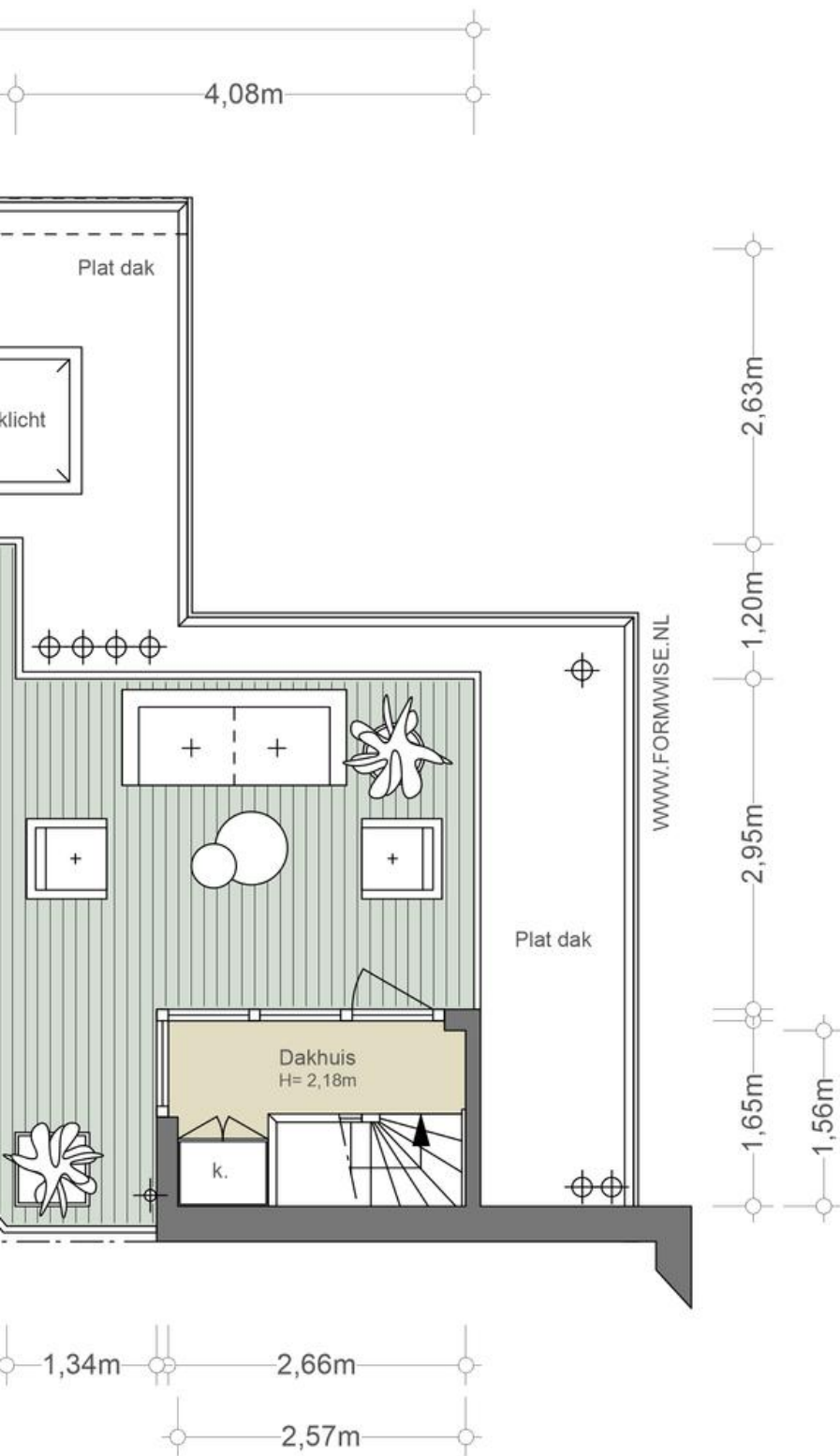
This expansive terrace functions as an additional outdoor living room for most of the year, not only extending the apartment's living space but also adding a unique and valuable outdoor area to the home.



HET DAKTERRAS HEEFT een aparte zithoek met een elegante ronde tafel, perfect voor diners en gezellige avonden.







NEN2580/ BBMI - NVM

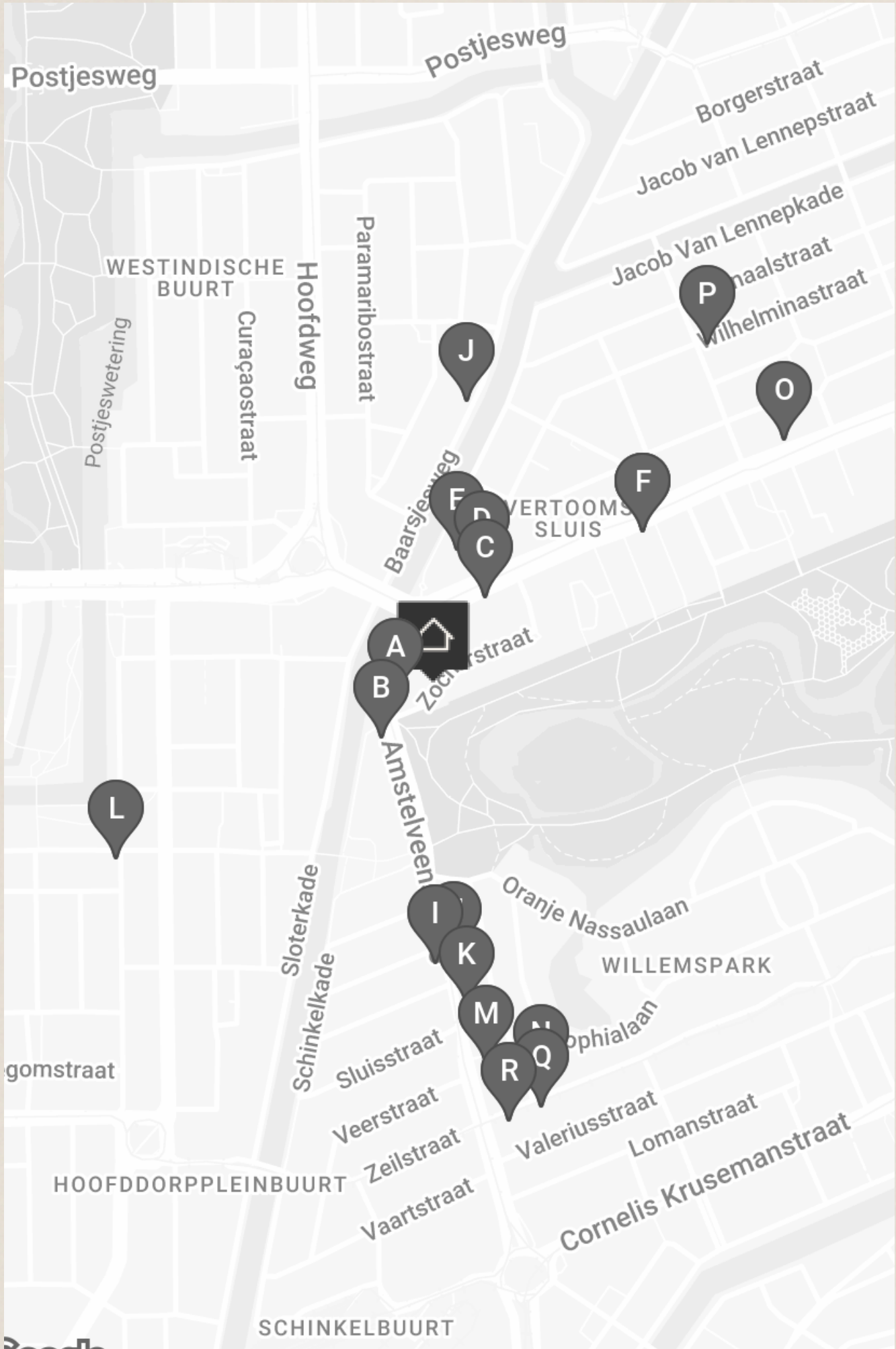
Gebruiksoppervlakte wonen	4,30 m ²
Overige inpandige ruimte	n.v.t.
Gebouwgebonden buitenruimte	44,00 m ²
Externe bergruimte	n.v.t.

De op de tekening aangegeven maten zijn circa-maten, onder voorbehoud van drukfouten.



OP LOOPAFSTAND ZIJN talloze fantastische restaurants, elk met hun eigen sfeer en smaakervaringen.

BUURTGIDS



A **Eginstill**
Amstelveenseweg 39,
1054 MC Amsterdam

Eginstill is een bijzonder collectief, gespecialiseerd in interieurdesign. Het grote team aan leden, van ambachtsmannen tot aan de creatief leider Frans Pahlplatz, voorziet enthousiastelingen van workshops waarin alle interieur wensen waar kunnen worden gemaakt.

B **DIS Studio**
Amstelveenseweg 2,
1075 XH Amsterdam

DIS Studio is een designbureau, interieurwinkel en showroom in één. DIS Studio is opgezet door Daniela Germone en Dis Abhelakh. Zij werkten beide voor het Italiaanse interieurmerk Boffi en zijn sinds 2004 samen eigenaar van een eigen studio in Amsterdam.

C **Adam**
Overtoom 515,
1054 LN Amsterdam

Alle gerechten zien er fraai uit, zonder overdreven gedoe. Ook de smaken doen zich gelden: eerlijk, spannend en in balans.

D **Schuurmanoomkensgrassotti**
Overtoom 558,
1054 LN Amsterdam

Bij Schuurmanoomkensgrassotti serveren ze heerlijke koffie van whitelabelcoffee en smakelijke hapjes. Ze hebben een geweldige selectie gebak, zoals de taart met frambozen glacé en de chocolademiso-koek.

E **Studio 3000**
Derde Kostverlorenkade 35,
1054 TS Amsterdam

Studio 3000 is een multifunctionele creatieve ruimte. De studio is opgericht in 2020 door Nurcan Tuzkapan en is gevestigd lang de Derde Kostverlorenkade. In de studio worden design meubels getoond, verkocht en verhuurd.

F **Focacceria**
Overtoom 445,
1054 KG Amsterdam

Valeria Lucente en Marco Loren van zijn de eigenaren van Focacceria Amsterdam. Elke dag worden de focaccia's vers gebakken en geserveerd met zes verschillende toppings, zoals courgettebloem en buffelricotta of gorgonzola en geroosterde pompoen.

G **Focacceria**
Overtoom 445,
1054 KG Amsterdam

Focacceria De Italiaanse Valeria Lucente vindt de Italiaanse restaurants in Amsterdam verrassend goed, maar ze heeft wel heimwee naar de smaken van thuis. Vooral de focaccia uit haar streek.

H **Pâtisserie Linnick**
Amstelveenseweg 75,
1075 CE Amsterdam

Pâtisserie Linnick wordt bestierd door het Amstelveense koppel Linda en Nick. Zij leerden elkaar kennen in Pâtisserie Holtkamp en werden verliefd. In 2014 werd hun droom werkelijkheid: een eigen pâtisserie waar zij hun kunstwerkjes aan het publiek kunnen tonen.

I **Restaurant Blauw**
Amstelveenseweg 158-160,
1075 XN Amsterdam

Aan de Amstelveenseweg ligt het Indonesische restaurant Blauw. In tegenstelling wat de naam doet verwachten, is het hele interieur rood.

J **Cocoon house Amsterdam**
Baarsjesweg 276 H,
1058 AD Amsterdam

Cocoon house Amsterdam is de plek waar je 20e-eeuwse antiek, designstukken en kunst ontdekt. De focus ligt op unieke en goed ontworpen stukken die gebruikt kunnen worden om stijlvolle en individuele interieurs te creëren.

K **Sotto Pizza**
Amstelveenseweg 89,
1075 VW Amsterdam

Sotto Pizza is één van de top 10 Italiaanse restaurants in Amsterdam. Het restaurant opende haar deuren in 2021, maar is sindsdien een begrip onder de pizza-liefhebbers.

L **Caffènation**
Warmondstraat 120,
1058 KZ Amsterdam

Caffènation De bekendste koffiebranderij van Antwerpen heeft nu ook zijn deuren geopend in de Schinkelbuurt van Amsterdam.

M **Ron Gastrobar**
Sophialaan 55,
1075 BP Amsterdam

Bij Ron Blaauw's eerste gastrobar in Amsterdam gaat een laagdrempelige sfeer hand in hand met een Michelinster. Stijl en gezelligheid komen samen voor een smakelijke ervaring.

N **Simply Fish**
Koninginneweg 212,
1075 EL Amsterdam

Simply Fish is gelegen in Oud-Zuid aan de Koninginneweg. Zoals de naam al doet vermoeden is het restaurant gespecialiseerd in het bereiden van vis.

O **Chabrol**
Overtoom 444,
1054 JW Amsterdam

Al meer dan dertig jaar is Chabrol een gevestigde wijnwinkel in Amsterdam en omstreken. Chabrol is gegroeid van een kleine wijnwinkel in de buurt naar een importeur van unieke, organische wijnen.

P **Pizza project West**
Wilhelminastraat 153HS,
1054 WC Amsterdam

Het begon met een pizzaoven in hun achtertuin. Elke vrijdag stond er een rij voor hun woning met vrienden en familie die een pizza kwamen halen. Inmiddels hebben Ildske en Bas twee vestigingen en een foodtruck.

Q **Wijnhuis Amsterdam**
Koninginneweg 255,
1075 CV Amsterdam

Hoewel ze bij Wijnhuis Amsterdam al meer dan 25 jaar professioneel wijn proeven en selecteren, is het wijnhuis in Amsterdam een vrij recente toevoeging aan hun verhaal.

R **Teunis Veenema**
Koninginneweg 271,
1075 CW Amsterdam

Teunis Veenema is een pareltje in het hart van Amsterdam-Zuid. Aan de Koninginneweg kun je sinds 2009 terecht voor de mooiste boeketten en planten.



“WAT DEZE LOCATIE zo bijzonder maakt, is dat je eigenlijk het beste van drie stadsdelen krijgt: Oud-West, Oud-Zuid en Zuid.”



ALPHASOL Zonwerin & Vloe



BRAAI

× BRAAI BBO BAR ×

Heineken

BEREIKBAARHEID

Bereikbaarheid

Bootcampen, Picknicken. Pootjebaden. In het Vondelpark kan het allemaal. Dit is het groene hart van de stad waar iedereen samenkomt en verschillen in status of afkomst verdwijnen. Het zonovergoten terras van het renaissancistische Vondelparkpaviljoen, nu Parkzuid, blijft een prachtige plek voor een borrel of diner. Dit is de wijk voor iedereen die houdt van goed gebouwde, ruime woningen dicht bij de stad; met de Overtoom en Helmersbuurt zijn speciaalzaken, meubelwinkels en winkels voor dagelijkse boodschappen allemaal binnen loopafstand.

Bereikbaarheid

Het appartement is zowel met de fiets, auto als openbaar vervoer zeer goed bereikbaar. De Ring A10 is al binnen 5 autominuten te bereiken via afslag S108 (Oud-Zuid). Vanaf zowel de Hoofdweg als het Surinameplein vertrekken meerdere tram- en buslijnen, zoals tram 1, 7 en 17 naar Centraal Station, Osdorp, Muiderpoortstation en Azartplein en bussen naar respectievelijk Station Sloterdijk en Station Zuid. Vanaf deze halte vertrekt eveneens het streekvervoer met onder andere een directe verbinding naar Luchthaven Schiphol. Met de fiets is Station Zuid en het Centrum binnen 10 minuten aan te rijden.

Parkeergelegenheid

Parkeren is mogelijk via een vergunningstelsel op de openbare weg (vergunninggebied West-II.3). Met een parkeervergunning voor West-II.3 mag u parkeren in West-II. Een parkeervergunning voor bewoners kost 186,29 per 6 maanden. Momenteel is er voor dit vergunninggebied een wachttijd van 3 maanden. Een tweede parkeervergunning is in dit gebied niet mogelijk. (Bron: Gemeente Amsterdam, augustus 2024).

Neighborhood

Bootcamping, picnicking, paddling. All of this is possible in Vondelpark. This is the green heart of the city where everyone comes together, and differences in status or origin fade away. The sun-drenched terrace of the Renaissance Vondelpark Pavilion, now Parkzuid, remains a beautiful spot for a drink or dinner. This is the neighborhood for anyone who loves well-built, spacious homes close to the city; with the Overtoom and Helmersbuurt, specialty shops, furniture stores, and daily necessities are all within walking distance.

Accessibility

The apartment is easily accessible by bike, car, or public transport. The A10 Ring Road can be reached within 5 minutes by car via exit S108 (Oud-Zuid). Multiple tram and bus lines depart from both Hoofdweg and Surinameplein, including trams 1, 7, and 17 to Central Station, Osdorp, Muiderpoortstation, and Azartplein, and buses to Sloterdijk Station and Zuid Station. Regional transport also departs from this stop, including a direct connection to Schiphol Airport. By bike, Zuid Station and the city center can be reached within 10 minutes.

Parking

Parking is available via a permit system on the public road (permit area West-II.3). With a parking permit for West-II.3, you may park in West-II. A resident parking permit costs €186.29 per 6 months. Currently, there is a 3-month waiting time for this permit area. A second parking permit is not possible in this area. (Source: Municipality of Amsterdam, August 2024).



BOOTCAMPEN, PICKNICKEN OF POOTJEBADEN, in het Vondelpark kan het allemaal.

Wat de eigenaar gaat missen

Deze woning is werkelijk uniek en biedt alles wat je je kunt wensen! De woning is in 2021 volledig gerenoveerd, dus je geniet van gloednieuwe voorzieningen en modern comfort. De locatie van het huis is fantastisch! Op loopafstand van talloze gezellige winkels en heerlijke restaurants, en direct grenzend aan het prachtige Vondelpark. Maar wat deze woning echt uniek maakt, is het riante dakterras. Hier kun je de hele dag door van de zon genieten. Dankzij het handige dakhuisje kun je al vroeg in het seizoen heerlijk buiten zitten, zelfs als het nog wat fris is. Tot slot is het uitzicht adembenemend. Je kijkt rechtstreeks uit over het Vondelpark en als de bomen hun bladeren verliezen, kun je zelfs de indrukwekkende skyline van de Zuidas zien. Dit is wonen op zijn best!

Mijn favoriete plek in huis is zonder twijfel het dakterras. Zodra je daar staat, lijkt de stad ver weg. Je wordt omringd door het vrolijke geluid van vogels uit het Vondelpark en kun je echt even helemaal loskomen van het drukke stadsleven. Het voelt als een oase van rust midden in de stad. En in de winter? Dan vind ik het heerlijk om met vrienden en familie rond het kookeiland te borrelen terwijl we samen koken. Het is het hart van het huis waar de beste gesprekken en gezelligste momenten plaatsvinden!

Wat deze locatie zo bijzonder maakt, is dat je eigenlijk het beste van drie stadsdelen krijgt: Oud-West, Oud-Zuid en Zuid. Je profiteert van het gemak en de charme van elke buurt. Voor je dagelijkse boodschappen heb je keuze uit een overvloed aan geweldige winkels, van bekende supermarkten tot charmante speciaalzaken waar je de fijnste producten vindt voor een avond eten met vrienden en familie. Op loopafstand vind je talloze fantastische restaurants, elk met hun eigen sfeer en smaakervaringen. Hier woon je midden in het bruisende hart van de stad, met alles wat je nodig hebt binnen handbereik!

Voor mijn dagelijkse boodschappen ga ik altijd met plezier naar slagerij Van der Laan aan de Zeilstraat – de kwaliteit is daar top! Voor verse vis is de IJmuider Vishandel aan de Amstelveenseweg mijn vaste adres. En als het om wijn gaat, dan is Chabrol aan de Overtoom absoluut de place to be voor de beste wijnen. Voor een avond eten buiten de deur is Ron Gastrobar aan de Sophialaan een absolute favoriet, net als Bonnie aan de Amstelveenseweg, waar de sfeer altijd gezellig is! En voor liefhebbers van Aziatische of Indische gerechten zijn er volop geweldige restaurants op loopafstand, zoals Restaurant Blauw. Voor een snelle en heerlijke afhaalmaaltijd moet je bij Kokita zijn. In het weekend start ik graag mijn dag met een heerlijke kop koffie bij Coffee District aan de Hendrik Jacobzstraat. Het is de perfecte plek om even te ontspannen en te genieten van een goede koffie. Kortom, de buurt barst van de verborgen pareltjes waar je steeds opnieuw verrast wordt!

Gelukkig blijf ik in de buurt, want samen met mijn vriendin heb ik een geweldig huis gekocht vlakbij de Zocherstraat. Maar toch zal ik mijn fijne appartement enorm gaan missen. Vooral het dakterras is iets heel bijzonders. De vele etentjes die ik daar heb gehad, met vrienden en familie, zijn herinneringen die ik altijd zal koesteren. Het is echt een unieke plek waar je de hele dag van de zon kunt genieten – dat is een luxe die moeilijk te overtreffen is!

"Mijn favoriete plek in huis is zonder twijfel het dakterras."



Vraagprijs	€ 1.040.000,- Kosten koper
Aantal kamers	<ul style="list-style-type: none">• 3
Aantal slaapkamers	<ul style="list-style-type: none">• 2
Soort	<ul style="list-style-type: none">• Appartement• Bovenwoning• Dubbel-bovenhuis
Onderhoud	<ul style="list-style-type: none">• Intern: Goed tot uitstekend• Extern: Goed
Oppervlakten & Inhoud	<ul style="list-style-type: none">• Woonoppervlakte: 101 m²• Gebouwgebonden buitenruimte: 44 m²• Inhoud: 288 m³
Bouwjaar	<ul style="list-style-type: none">• 1921• Gerenoveerd in 2021
Voorzieningen	<ul style="list-style-type: none">• Dakraam• Mechanische ventilatie• Natuurlijke ventilatie
Parkeerfaciliteiten	<ul style="list-style-type: none">• Betaald parkeren• Parkeervergunningen

Grondsituatie

- Volle eigendom

Buitenruimte

- Dakterras

Liggingen

- Aan park
- Aan rustige weg
- In woonwijk

Kadastraal

- Gemeente: Amsterdam
- Sectie: U
- Nummer: 10675
- Indexnummer: 9

Warmwater

- Cv ketel (2021)

Verwarmingssoorten

- Cv ketel (2021)
- Vloerverwarming geheel

Energie label

- A

Overige kenmerken

- OZB ('24) € 298,91 per jaar
- Rioolrecht ('24) € 166,85 per jaar
- Servicekosten VvE € 239,- per maand

Broersma.
Elegant in werken
en wonen.

Koningslaan 14
1075 AC Amsterdam

Broersma Wonen
+31 (0)20 305 97 77
wonen@broersma.nl

BROERSMA.NL