



DE ANTHONISZ 64

CORNELIS ANTHONISZSTRAAT 64 HUIS
AMSTERDAM

Het gebouw
CORNELIS ANTHONISZ **5**

Woonkamer en keuken
WONEN EN KOKEN **9**

Slaapkamers en badkamers
SLAPEN EN BADEN **19**

Buitenruimte
DE TUIN **29**

Buurtgids
OUD-ZUID **37**

Bereikbaarheid **45**



De Anthonisz 64

DANIËL DE BONT / BROERSMA WERKEN & WONEN

Wonen in Oud-Zuid, op een steenworp afstand van het bruisende Museumplein, de gezellige Van Baerlestraat en het levendige centrum, is een voorrecht dat maar weinigen mogen ervaren. En dit prachtige benedenhuis, gelegen op de begane grond, eerste verdieping en het souterrain, biedt precies dat en meer.

Het gehele huis is in 2021 gerenoveerd, waarbij een extra verdieping is gecreëerd in het souterrain. Bij binnenkomst valt meteen de lichte woonkamer op die in open verbinding staat met de zonnige tuin op het zuiden. Hier kan worden genoten van heerlijke momenten in de buitenlucht, omringd door groen en privacy. Zowel de begane grond als het souterrain zijn voorzien van vloerverwarming, wat zorgt voor een aangename temperatuur en extra comfort. In de woonkamer bevindt zich ook een sfeervolle gashaard, perfect voor knusse avonden in huiselijke sfeer. Op de eerste verdieping bevinden zich twee slaapkamers, die eenvoudig kunnen worden omgebouwd tot drie kamers, afhankelijk van uw behoeften en voorkeuren.

In het souterrain bevindt zich nog twee slaapkamers, elk met een eigen badkamer. Deze ruimtes bieden een perfecte plek voor gasten of om een thuishkantoor in te richten.

Kortom, dit benedenhuis biedt een perfecte combinatie van comfort, luxe en locatie. Een unieke kans om te wonen in een van de meest gewilde wijken van Amsterdam, met alle voorzieningen en bezienswaardigheden binnen handbereik.

De Anthonisz 64

Residing in Oud-Zuid, just a stone's throw away from the vibrant Museumplein, the charming Van Baerlestraat, and the lively city center, is a privilege few get to experience. And this beautiful ground floor apartment, spanning the ground floor, first floor, and basement, offers exactly that and more.

The entire house underwent renovation in 2021, including the addition of an extra floor in the basement. Upon entry, the bright living room immediately catches the eye, seamlessly connected to the sunny south-facing garden. Here, one can relish delightful moments outdoors, surrounded by greenery and privacy. Both the ground floor and the basement feature underfloor heating, ensuring a cozy temperature and added comfort. The living room also boasts a charming gas fireplace, perfect for cozy evenings in a homely atmosphere. On the first floor, two bedrooms await, easily convertible into three rooms, depending on your needs and preferences. In the basement, two more bedrooms are found, each with its own bathroom. These spaces provide a perfect spot for guests or setting up a home office. In summary, this ground floor apartment offers a perfect blend of comfort, luxury, and location. A unique opportunity to reside in one of Amsterdam's most sought-after neighborhoods, with all amenities and attractions within reach.



Daniël de Bont
Mobiel: +31 6 34 56 71 72
daniel@broersma.nl



Het gebouw

CORNELIS ANTHONISZ

Het appartement is gelegen in de Cornelis Anthoniszstraat, vernoemd naar Cornelis Anthonisz. Cornelis Anthonisz (Amsterdam, ca. 1505 – 1553), ook Anthonissen of Teunissen genoemd, was een Nederlands prentkunstenaar, cartograaf en kunstschilder.

Anthonisz was een kleinzoon van Jacob Cornelisz. van Oostsanen, die waarschijnlijk ook zijn leermeester was, en een neef van Dirck Jacobsz. In 1538 schilderde hij de eerste complete en (relatief) nauwkeurige plattegrond van Amsterdam in opdracht van de stad als geschenk voor keizer Karel V. Hij is vooral bekend om zijn houtsnedes. Zijn bekendste houtsnede is de Vogelvluchtkaart van Amsterdam uit 1544, die gedrukt is met 12 blokken. Deze houtsnede was zeer populair en is nog tot ver in de zeventiende eeuw herdrukt, waardoor er verschillende versies van bestaan, zoals een versie met rechtsboven een gotisch initiaal D, één met Latijns initiaal D versierd met plantenmotieven en één met Latijns initiaal D met een voorstelling van koning David.

Daarnaast maakte hij veel vorstenportretten en allegorische prenten. Aan hem zijn slechts twee schilderijen met zekerheid toe te schrijven, die beiden door de stad Amsterdam in permanent bruikleen zijn gegeven aan het Amsterdam Museum. Volgens de legenda op zijn Vogelvluchtkaart woonde hij “achter de Nieuwe Kerk” in “de Schrijvende handt”. Een gevelsteen met een schrijvende hand erop was het herkenningsteken van schrijvers, boekhandelaren en kaartmakers.

The building

The apartment is located on Cornelis Anthoniszstraat, named after Cornelis Anthonisz.

Cornelis Anthonisz (Amsterdam, ca. 1505 – 1553), also known as Anthonissen or Teunissen, was a Dutch printmaker, cartographer, and painter.

Anthonisz was a grandson of Jacob Cornelisz. van Oostsanen, who was likely also his teacher, and a cousin of Dirck Jacobsz. In 1538, he painted the first complete and relatively accurate map of Amsterdam commissioned by the city as a gift for Emperor Charles V. He is best known for his woodcuts. His most famous woodcut is the Bird’s Eye View Map of Amsterdam from 1544, printed with 12 blocks. This woodcut was very popular and was reprinted well into the seventeenth century, resulting in several versions, including one with a gothic initial D in the top right corner, one with a Latin initial D adorned with plant motifs, and one with a Latin initial D featuring a depiction of King David.

Additionally, he created many portraits of rulers and allegorical prints. Only two paintings can be securely attributed to him, both of which are on permanent loan from the city of Amsterdam to the Amsterdam Museum. According to the legend on his Bird’s Eye View Map, he lived “behind the Nieuwe Kerk” in “de Schrijvende handt” (the Writing Hand). A facade stone with a writing hand on it was the hallmark of writers, booksellers, and mapmakers.





64

62



WOONKAMER EN KEUKEN



Wonen en koken

DE WOONKAMER HEEFT EEN SFEERVOLLE GASHAARD

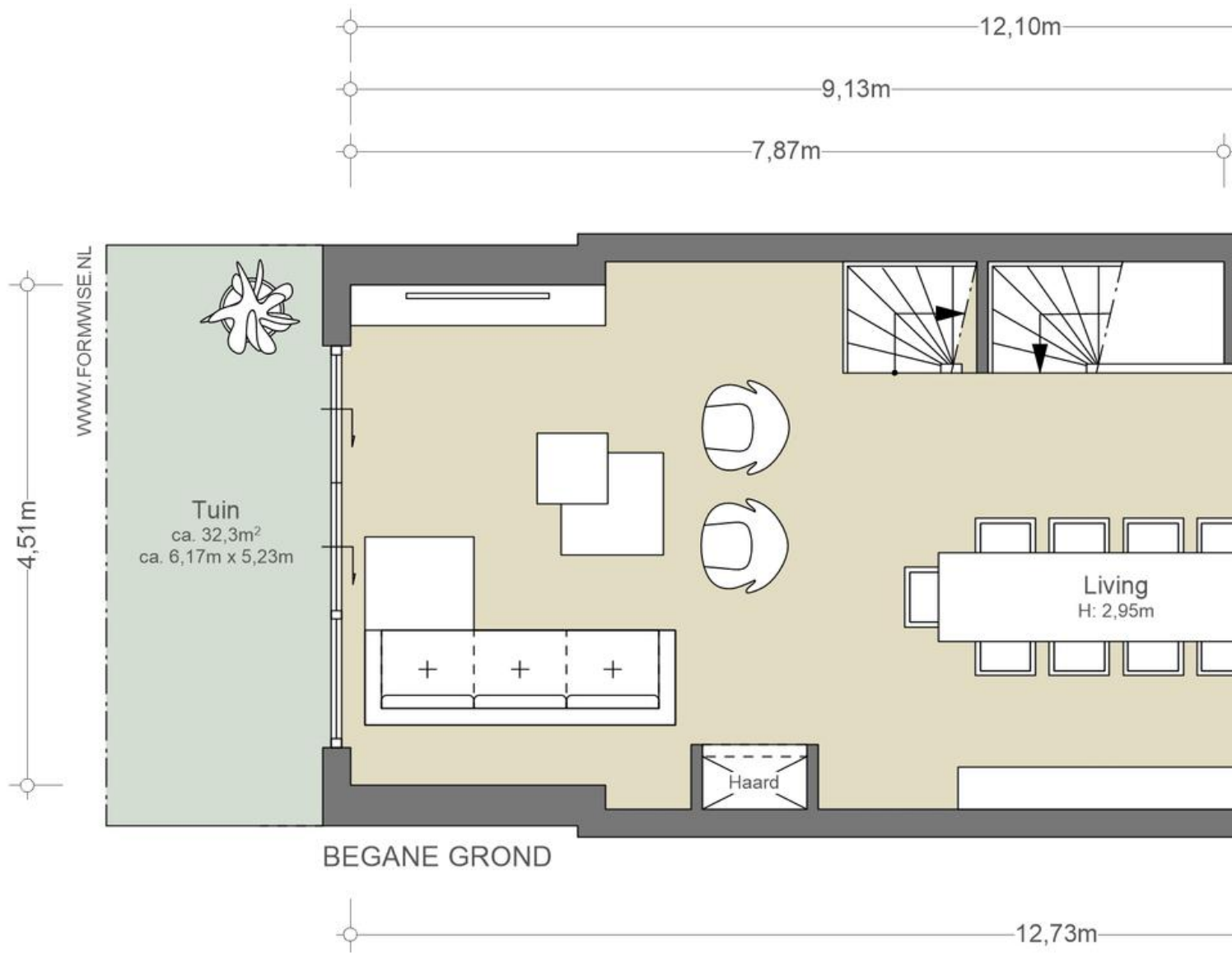
Het benedenhuis heeft een eigen entree met een voorportaal en een garderobekast met bergruimte. Aan de voorzijde bevindt zich de open keuken met een kookeiland, die is uitgerust met diverse inbouwapparatuur van Miele. De keuken is afgewerkt in een luxe donkere kleurstelling. Aan de tuinzijde bevindt zich de woonkamer met een sfeervolle gashaard en een dubbele schuifpui naar de zonnige tuin. Zowel de begane grond als het souterrain zijn voorzien van vloerverwarming.

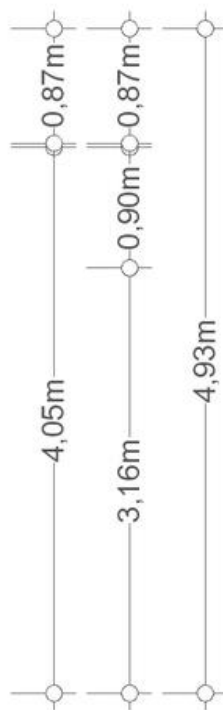
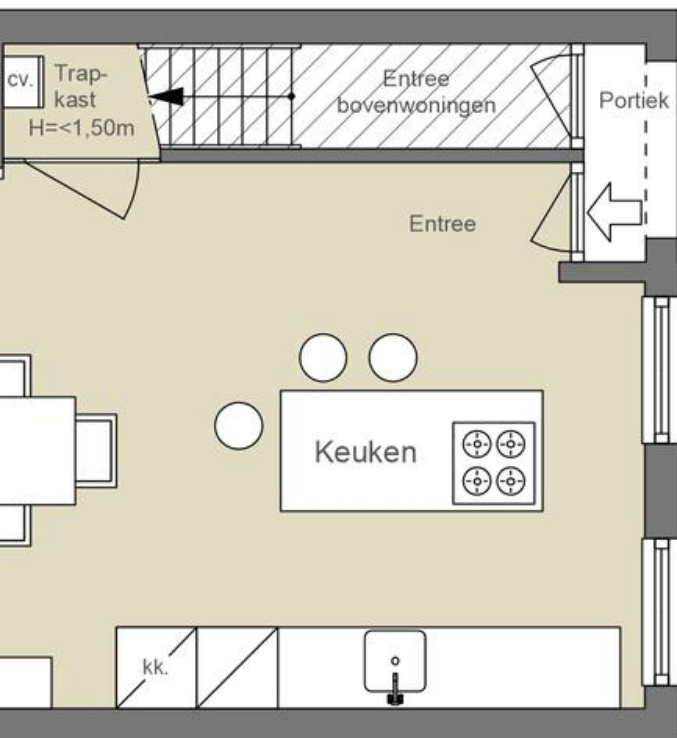
Living and cooking

The ground-floor apartment features its own entrance with a vestibule and a wardrobe closet with storage space. At the front is the open kitchen with a kitchen island, equipped with various built-in appliances from Miele. The kitchen is finished in a luxurious dark color scheme. At the rear is the living room with a cozy gas fireplace and a double sliding door leading to the sunny garden. Both the ground floor and the basement are equipped with underfloor heating.









NEN2580/ BBMI - NVM

Gebruiksoppervlakte wonen ca. 57,03 m ²
Overige inpandige ruimte n.v.t.
Gebouwgebonden buitenruimte n.v.t.
Externe bergruimte n.v.t.

De op de tekening aangegeven maten zijn circa-maten, onder voorbehoud van drukfouten.
Indeling en maatvoering door derden.







SLAAPKAMERS
EN
BADKAMERS



Slapen en baden

VIER SLAAPKAMERS EN DRIE BADKAMERS

De open trap leidt naar de eerste verdieping, waar zich een ruime overloop met een toilet bevindt. Aan de voorzijde van de woning is de hoofdslaapkamer met een sfeervol Frans balkon. Aan de achterzijde bevindt zich momenteel een ruime tweede slaapkamer die eenvoudig kan worden opgedeeld in twee kinderkamers. De centrale badkamer is uitgerust met een ligbad, ruime douche en dubbele wastafel.

In het souterrain zijn ook twee slaapkamers, deze hebben elk een eigen badkamer en suite. De slaapkamer aan de achterzijde beschikt over een inloopkast en de badkamer is voorzien van een inloopdouche, dubbele wastafel en toilet. De slaapkamer aan de voorzijde heeft een badkamer met inloopdouche en wastafel. Op deze verdieping bevinden zich ook een wasruimte met aansluiting voor een wasmachine en droger, en een apart toilet.

Er bestaat de mogelijkheid om een daklicht te installeren in de vloer van de begane grond, waardoor extra lichtinval kan worden gecreëerd in de slaapkamer in het souterrain.

Sleeping and bathing

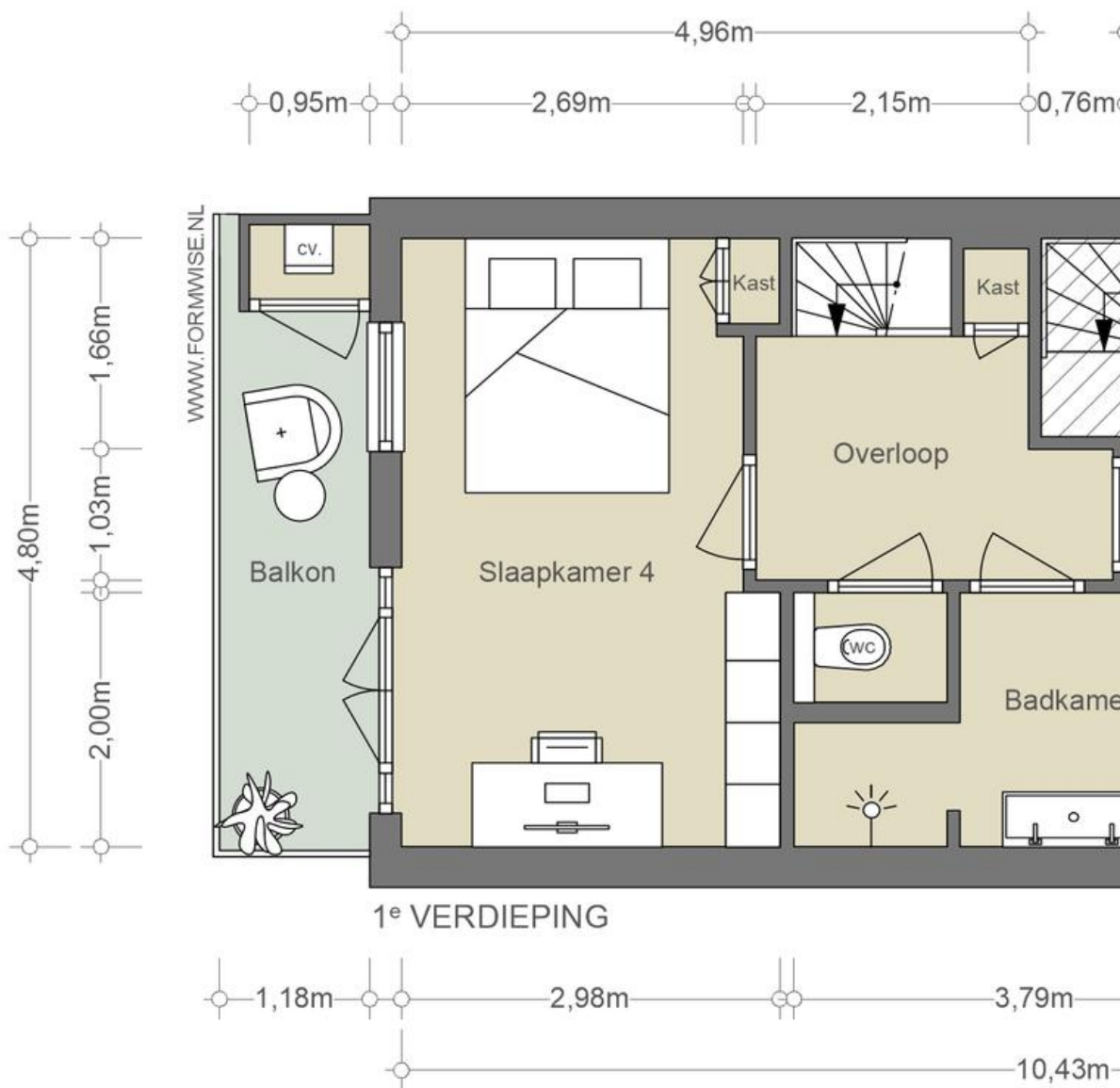
The open staircase leads to the first floor, where you'll find a spacious landing with a toilet.

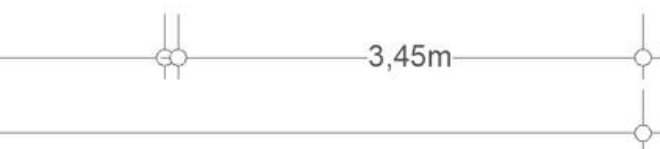
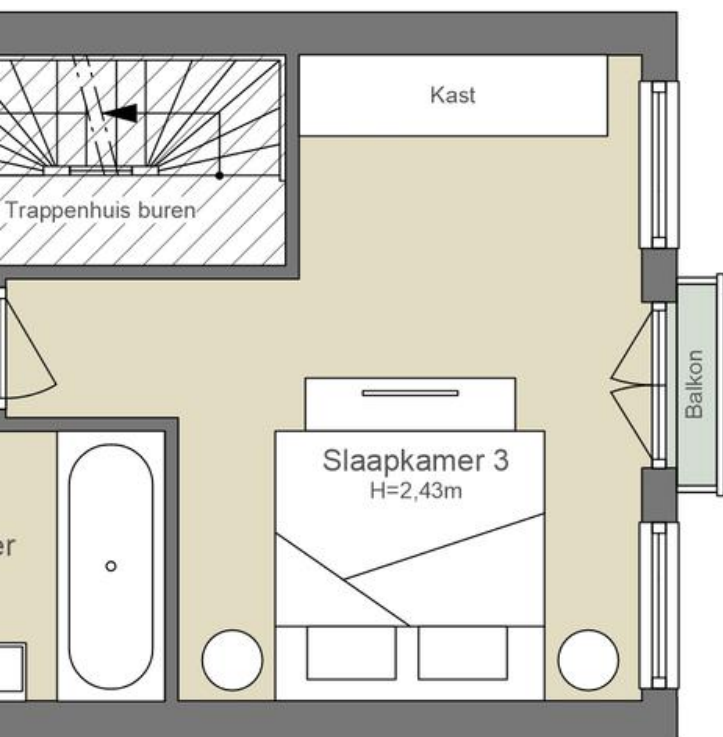
At the front of the house is the master bedroom with a charming French balcony. At the rear is currently a spacious second bedroom that can easily be divided into two children's rooms.

The central bathroom is equipped with a bathtub, spacious shower, and double sink.

In the basement, there are also two bedrooms, each with its own en-suite bathroom. The bedroom at the rear features a walk-in closet, and the bathroom is equipped with a walk-in shower, double sink, and toilet. The bedroom at the front has a bathroom with a walk-in shower and sink. This floor also houses a laundry room with connections for a washer and dryer, as well as a separate toilet.

There is the possibility to install a skylight in the floor of the ground level, allowing for additional natural light to illuminate the bedroom in the basement.

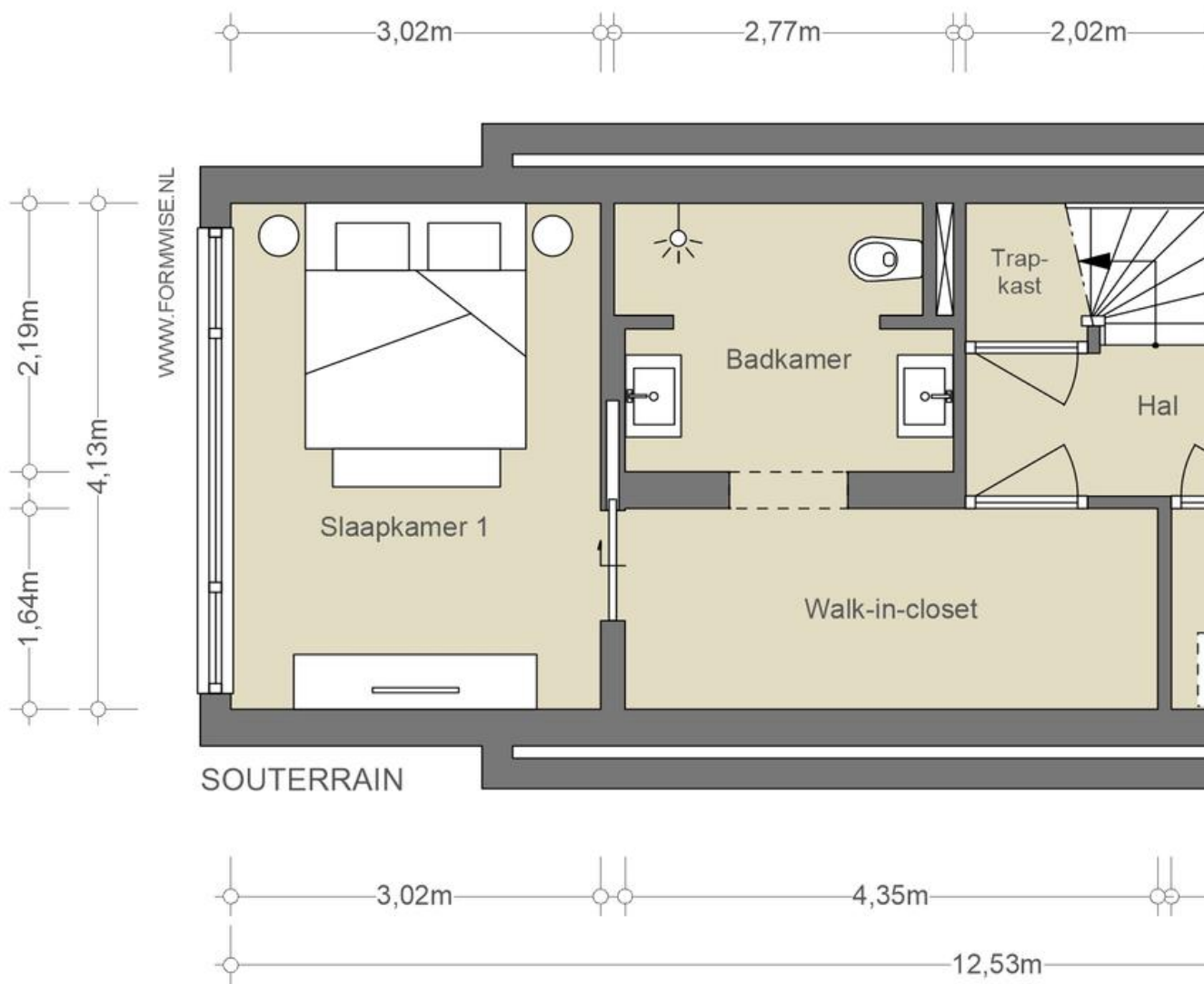


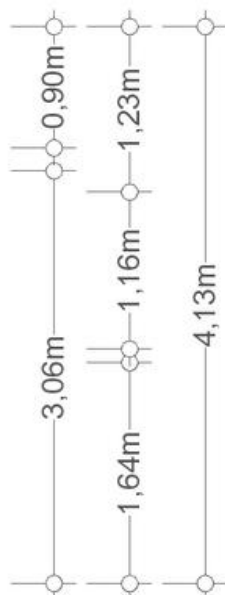
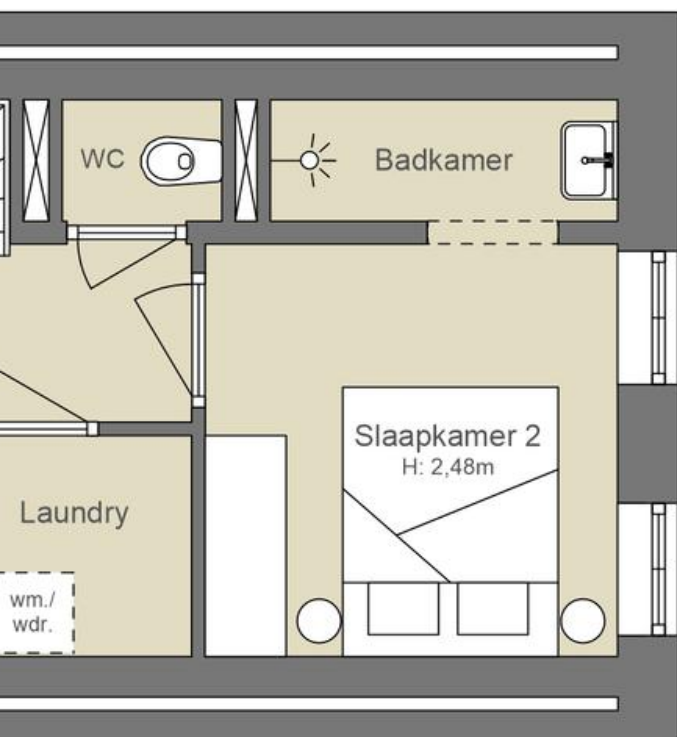


NEN2580/ BBMI - NVM

Gebruiksoppervlakte wonen ca. 45,05 m ²
Overige inpandige ruimte n.v.t.
Gebouwgebonden buitenruimte ca. 0,45 + 5,00 m ²
Externe bergruimte ca. 0,55 m ²

De op de tekening aangegeven maten zijn circa-maten, onder voorbehoud van drukfouten.
Indeling en maatvoering door derden.

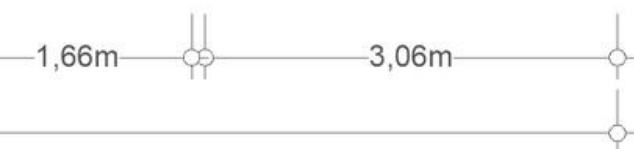




NEN2580/ BBMI - NVM

Gebruiksoppervlakte wonen ca. 51,75 m ²
Overige inpandige ruimte n.v.t.
Gebouwgebonden buitenruimte n.v.t.
Externe bergruimte n.v.t.

De op de tekening aangegeven maten zijn circa-maten, onder voorbehoud van drukfouten.
Indeling en maatvoering door derden.









BUITENRUIMTE



De tuin

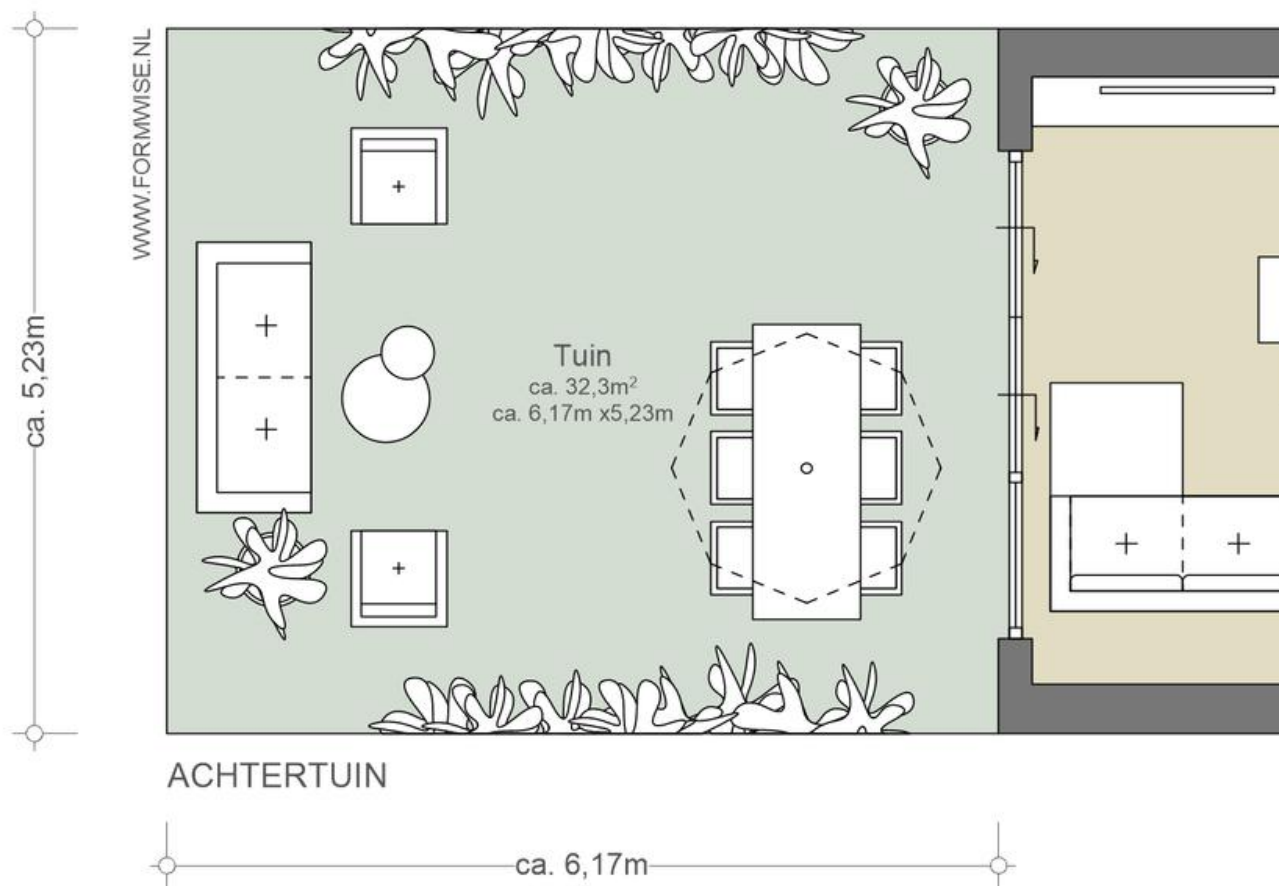
OOK ZIJN ER TWEE BALKONS OP DE EERSTE VERDIEPING

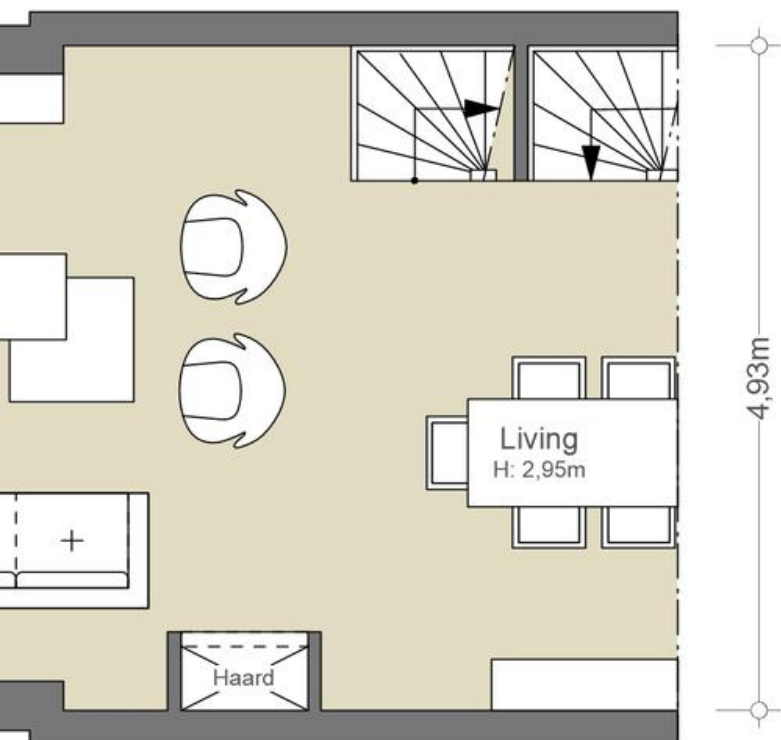
De zonnige tuin van 32 m², gelegen op het zuiden, is plek van rust midden van de bruisende stad. Een fijne plek om te ontspannen en te genieten van de warme zonnestralen.

Daarnaast zijn er twee balkons op de eerste verdieping. Een Frans balkon aan de voorzijde en een balkon van circa 5 m² aan de achterzijde, grenzend aan de slaapkamer.

The garden

The sunny south-facing garden spanning 32 m² offers a peaceful oasis in the midst of the vibrant city. It's a delightful spot to unwind and bask in the warm sunlight. Additionally, there are two balconies on the first floor. A French balcony at the front and a balcony of approximately 5 m² at the rear, adjacent to the bedroom.





NEN2580/ BBMI - NVM

Gebruiksoppervlakte wonen n.v.t.
Overige in pandige ruimte n.v.t.
Gebouwgebonden buitenruimte n.v.t.
Externe bergruimte n.v.t.

De op de tekening aangegeven maten zijn circa-maten, onder voorbehoud van drukfouten.
Indeling en maatvoering door derden.





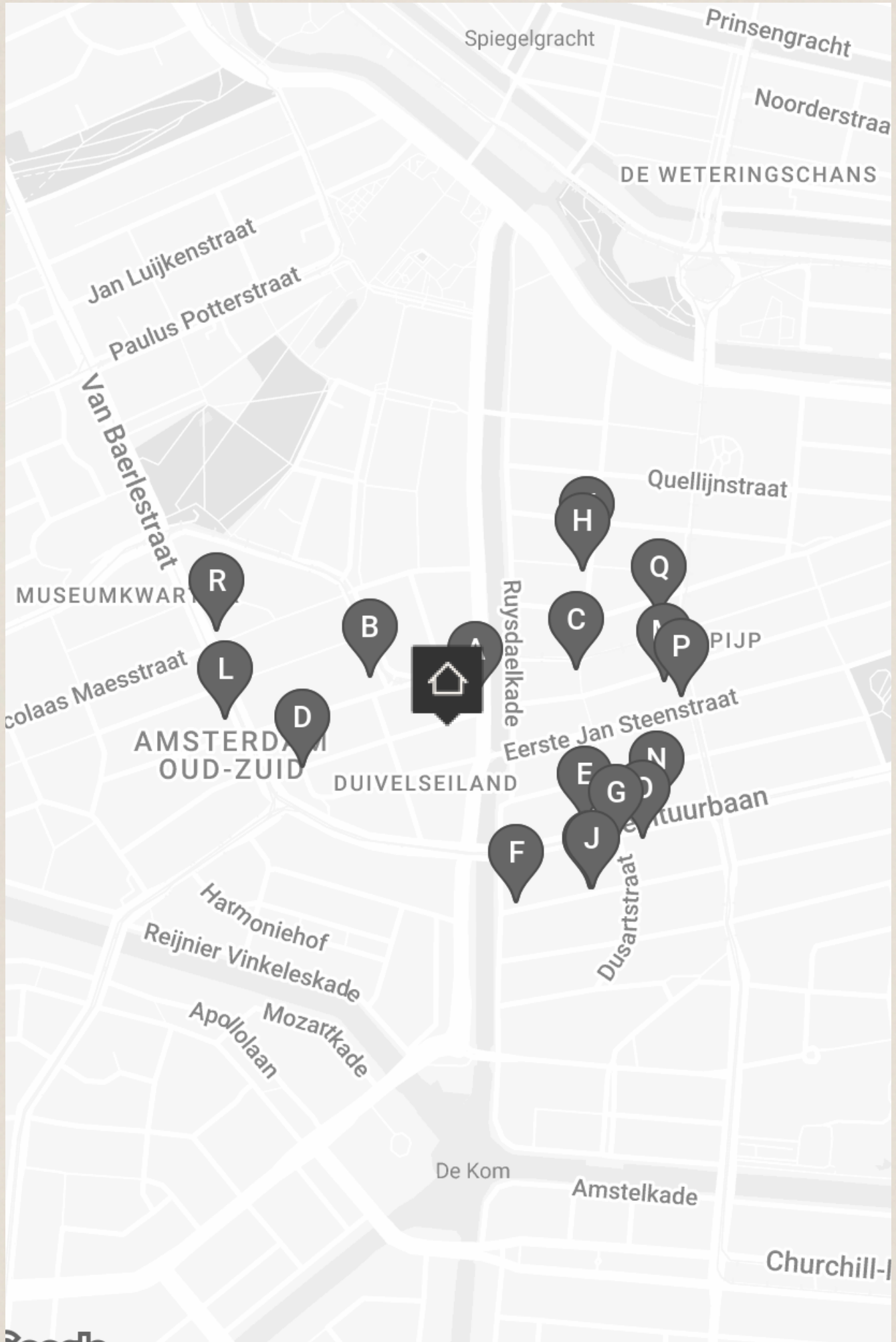


Gall & Gall
SINDS 1884

CAFECITO

CAFECITO
ROASTERY

BUURTGIDS



A **Hot&Hot**
Hobbemakade 63,
1071 XL Amsterdam

De naam van het restaurant is uiteraard geïnspireerd op de essentie van hotpot, maar daarbij gaat het zowel om het eten eten als dat ons lichaam voortdurend warm moet blijven tijdens de maaltijd.

C **Sababa**
Albert Cuypstraat 20H,
1072 CT Amsterdam

De eigenaar van Sababa wilde goede, perfecte falafel. Ze zijn verschillende combinaties gaan uitproberen, producten gaan proeven en zo ontstond hun perfecte falafel broodje.

E **Sora Sapporo**
Ceintuurbaan 49,
1072 ET Amsterdam

Sora Sapporo Ramen serveert authentieke Japanse ramen en andere Aziatische gerechten. Het restaurant heeft twee vestigingen in Amsterdam, waarvan één is geleden aan de Ceintuurbaan in de Pijp. Het restaurant staat bekend om zijn smaakvolle noedels.

B **Café Loetje**
Johannes Vermeerstraat 52,
1071 DT Amsterdam

In 1977 werd café Loetje opgericht als biljartcafé door Ludwig 'Loetje' Klinkhamer, maar het duurde niet lang voor men het biljart inruilde voor de ossenhaasbiefstuk die werd geserveerd.

D **Café wildschut**
Roelof Hartplein 1,
1071 TR Amsterdam

Café wildschut zit aan het Roelof Hartplein en is een ideale uitvalbasis om een drankje te doen. Vooral 's zomers ben je hier aan het goede adres, het terras heeft namelijk van 's ochtends vroeg tot 's avonds zon.

F **Sjefietshé**
Van Ostadestraat 1,
1072 SL Amsterdam

Sjefietshe is een cevicheria in het midden van de Pijp, met een mooi terras met genoeg plek.

G **Tapi 'n Bowls**
Ceintuurbaan 238,
1072 GE Amsterdam

Bij Tapi 'n Bowls bieden ze Braziliaanse gerechten met een moderne jonge twist. De specialiteiten zijn Tapiocas en exotische smoothie bowls. De smoothie bowls worden geserveerd met meer dan 200 verschillende soorten vruchten met verschillende kleuren en smaken.

H **Maris Piper Brasserie**
Frans Halsstraat 76 HS,
1072 BV Amsterdam

Het begrip brasserie vindt zijn oorsprong in de Elzas en serveert over het algemeen wat luxere gerechten dan een bistro. De Breda Group heeft met Maris Piper is een eigentijdse versie neergezet.

I **Galerie Fleur & Wouter**
Van Ostadestraat 43,
1072 SN Amsterdam

Galerie Fleur & Wouter werd in 2019 opgericht door Fleur Feringa en Wouter van Herwaarden. De galerie heeft als missie jongeren te betrekken bij kunst, hen vertrouwd te maken met galerieën en aan te moedigen om kunst te verzamelen.

J **GoMulan Gallery**
Van Ostadestraat 43A,
1072 SN Amsterdam

In 2018 opende GoMulan Gallery haar deuren als een pop-up galerie, opgericht door Mulan Go (1998). Slechts drie maanden later vestigde de galerie zich permanent als een artistieke ruimte.

K **La Dilettante**
Saenredamstraat 37,
1072 CB Amsterdam

Eigenaren Olivier von Grumbkow en Hans Vervoort openen de deuren van La Dilettante. La Dilettante is open voor lunch en wijn. Bij de natuurwijnen worden hapjes geserveerd als quiches, tarte tatins, patés en rillettes.

L **Brasserie van Baerle**
Van Baerlestraat 158,
1071 BG Amsterdam

De Franse brasserie van Baerle is niet meer weg te denken uit het Amsterdamse stadsbeeld. Met een levensloop van al 41 jaar in Amsterdam-Zuid, is het een vertrouwde plek.

M **Groen + Akker**
Govert Flinkstraat 114,
1072 EL Amsterdam

In het hart van de Pijp in Amsterdam vind je Groen+Akker, de winkel voor interieur, design en originele cadeaus.

N **Kafé Kontrast**
Ceintuurbaan 71 H,
1072 EW Amsterdam

Kafé Kontrast is ontstaan uit de liefde voor het ongecompliceerde. Ze laten zich inspireren door hun Scandinavische roots en de charme van cafés in Zuidoost-Azië.

O **Ikkoku**
Ceintuurbaan 246h,
1072 GG Amsterdam

Bij Ikkoku izakaya serveren ze individuele traditionele en bijna niche izakaya-gerechten met hun eigen kijk op sake, wijn en cocktailpairing. De twee eigenaren begonnen tijdens covid in 2020 Sushi Fanatics en opende daarna omakase shigure.

P **Mana Mana**
Eerste Jan Steenstraat 85H,
1072 NE Amsterdam

Wie houdt van de Israëlische keuken moet zeker een keertje langsgaan bij Mana Mana in de Pijp. Dit restaurant bereidt dagelijks heerlijke gerechten uit het Midden-Oosten.

Q **Toko Ramee**
Ferdinand Bolstraat 74,
1072 LM Amsterdam

Midden op de Ferdinandbolstraat vind je Toko Ramee. Zoals al vermeld staat op de buitenkant van de toko is er een scala aan authentieke Indonesische en Aziatische producten.

R **Renzo's Delicatessen**
Van Baerlestraat 67,
1071 AR Amsterdam

Bij Renzo's Delicatessen draait het om huisgemaakte, culinaire en Italiaanse producten. Alle gerechten worden hier dagvers gemaakt. Naast Renzo's klassiekers is er ook een variërend menu.





COFFEE
GEORGE

CAFÉ
AU
LA
LA

Please enjoy your
Coffee George Coffee here.
100% Arabica Coffee



BEREIKBAARHEID

Bereikbaarheid

Op de plek waar nu het Museumplein ligt stonden 200 jaar geleden nog boerderijen. Om meer woonruimte te creëren, begon hier begin vorige eeuw de bouw van het Museumkwartier. Herkenbaar is de hand van architect Cuypers, die naast de eerste woningen ook het Rijksmuseum in neogotische stijl ontwierp. Deze periode is prachtig verwoord in Publieke Werken van Thomas Rosenboom. Samen met het Concertgebouw in de neorenaissance stijl bepaalt dit gebouw het karakter van de wijk.

Het aanbod van restaurants, cafés en winkels is even eclectisch als de bouwstijlen en past uitstekend bij de internationale allure van de wijk. Haute couture kenners en kopers kunnen terecht in de P.C. Hoofdstraat bij modehuizen als Burberry, Ba&sh en Isabel Marant Étoile. Het prettige van deze buurt is dat het Centrum, De Pijp en Amsterdam Zuid – met het Vondelpark – allemaal op loopafstand zijn.

Bereikbaarheid

Het appartement is zowel met de fiets, auto als openbaar vervoer zeer goed bereikbaar. De Ring A10 is al binnen 5 autominuten te bereiken via afslag S108 (Oud-Zuid) of afslag S109 (Buitenveldert). Vanaf het station Roelof Hartplein vertrekken meerdere tramlijnen, zoals tram 3 naar Flevopark en Westergasfabriek, tram 5 naar Zoutkeetgracht en Amstelveen Stadshart, tram 12 naar Centraal Station en Amsteldijk en tram 24 naar Frederiksplein en VUmc. Vanaf halte Concertgebouw vertrekt daarnaast het streekvervoer met onder andere een directe verbinding naar Luchthaven Schiphol. Met de fiets is Station Zuid binnen 5-10 minuten aan te rijden.

Parkeergelegenheid

Parkeren is mogelijk via een vergunningstelsel op de openbare weg (vergunninggebied Zuid 8.1). Met een parkeervergunning voor Zuid 8.1 mag u parkeren in Zuid-1, Zuid-2 en Zuid-8. Een parkeervergunning voor bewoners kost 186,29 per 6 maanden. Momenteel is er voor dit vergunninggebied een wachttijd van 5 maanden. Een tweede parkeervergunning is in dit gebied niet mogelijk. Naast de openbare weg is het ook mogelijk om met een parkeervergunning kosteloos te parkeren in garage Museumplein. (Bron: Gemeente Amsterdam, mei 2024).

Location and accessibility

Two hundred years ago, where the Museumplein now stands, there were still farms. To create more living space, the construction of the Museumkwartier began at the beginning of the last century. The hand of architect Cuypers is recognizable here, as he not only designed the first houses but also the Rijksmuseum in neo-Gothic style. This period is beautifully depicted in Thomas Rosenboom's "Publieke Werken" (Public Works). Together with the Concertgebouw in the Neo-Renaissance style, this building defines the character of the neighborhood.

The array of restaurants, cafes, and shops is as eclectic as the architectural styles and perfectly complements the international allure of the area. Connoisseurs and buyers of haute couture can find themselves at home in the P.C. Hoofdstraat, where fashion houses like Burberry, Ba&sh, and Isabel Marant Étoile reside. The convenience of this neighborhood lies in its proximity to the Centre, De Pijp, and Amsterdam Zuid – with the Vondelpark – all within walking distance.



THE S
HOTELS

Lunchbar

Lijn Rictung Vertrek
3 Flevopark -- min
3 Flevopark 22 min
rt- Tram 3 gap in service due

Lijn Rictung Vertrek
3 Westerpas/Fortrak 10 min
3 Westerpas/Fortrak 14 min
TV

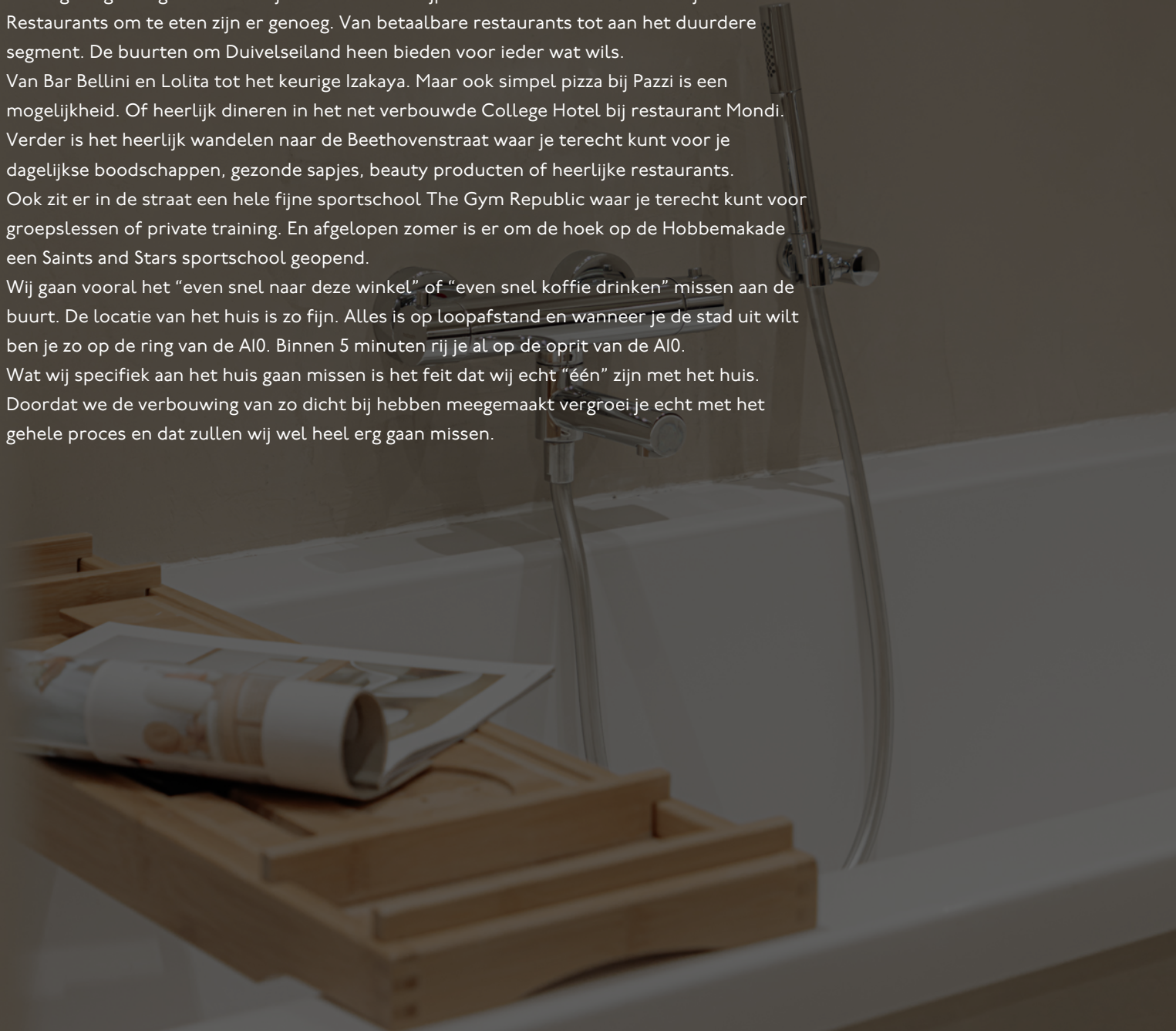
Samen de
reijn runn
kom bij ons
opstam...

Op 414

Op 414

Wat de bewoners gaan missen

Voor ons is dit huis speciaal omdat wij hier ten eerste een “gezin” zijn geworden. Ten tweede is dit huis voor ons speciaal omdat wij dit huis “zelf” hebben gebouwd. Het huis hebben wij in 2019 aangekocht en hebben hier destijds van september 2019 tot februari 2020 in de oude oorspronkelijke staat in gewoond. In februari 2020 zijn wij met de grootschalige verbouwing begonnen en in 2021 zijn wij weer terug verhuisd naar ons huis wat wij zelf naar eigen smaak zo hebben gecreëerd. We zitten het liefst op de begane grond aan de tuinzijde. Dit omdat dit de lichtste plek is in huis met de mooie grote glazen schuifpui en de lichtkoepels in de uitbouw. De buurt heeft jonge en energieke bewoners uit verschillende delen van de wereld. Er wonen veel Engelstaligen wat er voor zorgt dat de buurt de leuke invloeden ervaart uit diverse landen. De buurt is gesitueerd in het gezellige en energieke De Pijp en het nette en keurige Oud-Zuid. Dit zie je dus ook terug in de samenstelling van de buurt. Jonge, energieke en actieve mensen die ondernemend zijn en er veel op uit gaan. Mensen groeten elkaar wanneer ze elkaar zien, waardoor er ook nog enige vorm van sociale controle heerst. Het altijd leuke slenteren over de Albert Cuypstraat voor je verse boodschappen om vervolgens gezellige een koffietje te doen in De Pijp in één van de vele koffietentjes. Restaurants om te eten zijn er genoeg. Van betaalbare restaurants tot aan het duurdere segment. De buurten om Duivelseiland heen bieden voor ieder wat wils. Van Bar Bellini en Lolita tot het keurige Izakaya. Maar ook simpel pizza bij Pazzi is een mogelijkheid. Of heerlijk dineren in het net verbouwde College Hotel bij restaurant Mondri. Verder is het heerlijk wandelen naar de Beethovenstraat waar je terecht kunt voor je dagelijkse boodschappen, gezonde sapjes, beauty producten of heerlijke restaurants. Ook zit er in de straat een hele fijne sportschool The Gym Republic waar je terecht kunt voor groepslessen of private training. En afgelopen zomer is er om de hoek op de Hobbemakade een Saints and Stars sportschool geopend. Wij gaan vooral het “even snel naar deze winkel” of “even snel koffie drinken” missen aan de buurt. De locatie van het huis is zo fijn. Alles is op loopafstand en wanneer je de stad uit wilt ben je zo op de ring van de A10. Binnen 5 minuten rij je al op de oprit van de A10. Wat wij specifiek aan het huis gaan missen is het feit dat wij echt “één” zijn met het huis. Doordat we de verbouwing van zo dicht bij hebben meegemaakt vergroei je echt met het gehele proces en dat zullen wij wel heel erg gaan missen.





Vraagprijs	€ 1.750.000,- Kosten koper
Aantal kamers	<ul style="list-style-type: none">• 5
Aantal slaapkamers	<ul style="list-style-type: none">• 4
Aantal badkamers	<ul style="list-style-type: none">• 3
Soort	<ul style="list-style-type: none">• Appartement• Benedenwoning
Onderhoud	<ul style="list-style-type: none">• Intern: Goed• Extern: Goed
Oppervlakten & Inhoud	<ul style="list-style-type: none">• Woonoppervlakte: 155 m²• Gebouwgebonden buitenruimte 6 m²• Tuinoppervlakte: 32 m²• Inhoud: 515 m³
Bouwjaar	<ul style="list-style-type: none">• 1900• Gerenoveerd in 2021
Voorzieningen	<ul style="list-style-type: none">• Mechanische ventilatie• Natuurlijke ventilatie• Schuifpui• Tv kabel

Bestemming	<ul style="list-style-type: none">• Woonruimte
Grondsituatie	<ul style="list-style-type: none">• Volle eigendom
Buitenruimte	<ul style="list-style-type: none">• Achtertuin op het zuiden• Twee balkons
Liggingen	<ul style="list-style-type: none">• Aan rustige weg• In woonwijk
Kadastraal	<ul style="list-style-type: none">• Gemeente: Amsterdam• Sectie: U• Nummer: 10573• Indexnummer: 5
Isolatie	<ul style="list-style-type: none">• Volledig geïsoleerd
Warmwater	<ul style="list-style-type: none">• Cv ketel (2021)
Verwarmingssoorten	<ul style="list-style-type: none">• Cv ketel (2021)• Gashaard• Vloerverwarming souterrain en begane grond
Energie label	<ul style="list-style-type: none">• B
Overige kenmerken	<ul style="list-style-type: none">• OZB ('24) € 617,23 per jaar• Rioolrecht ('24) € 166,85 per jaar• Servicekosten VvE € 200,- per maand

Broersma.
Elegant in werken
en wonen.

Koningslaan 14
1075 AC Amsterdam

Broersma Wonen
+31 (0)20 305 97 77
wonen@broersma.nl

BROERSMA.NL