

XXS SUITE

PLANCIUSSTRAAT 19 F 2
AMSTERDAM

Designvisie
MODERNE LUXE

6

Woonkamer en keuken
WONEN EN KOKEN

11

Slaapkamer en badkamer
SLAPEN EN BADEN

21

De buitenruimte
HET BALKON

31

Buurtgids
WESTELIJKE EILANDEN

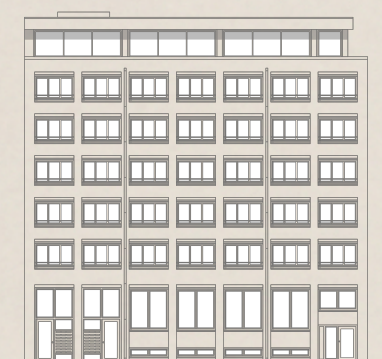
38

Bereikbaarheid

47

Kenmerken

50



XXS Suite

ALEXANDER GIMBRÈRE / BROERSMA WERKEN & WONEN

Als makelaar is het leuk om verschillende typen appartementen te mogen verkopen, zoals deze unieke XXS suite aan de Planciusstraat. Het appartement op de vierde verdieping combineert compact wonen met luxe en comfort op een fantastische locatie. Met een woonoppervlakte van 26 m² is de ruimte slim ingedeeld, waardoor het verrassend ruim aanvoelt. De open keuken, voorzien van hoogwaardige SMEG-apparatuur en een Quooker, sluit naadloos aan op de lichte woonkamer, waar u vanaf het balkon kunt genieten van een adembenemend uitzicht op het idyllische Prinseneiland. De aparte slaapkamer biedt ruimte voor een comfortabel bed en een garderobekast, terwijl de strak afgewerkte badkamer met inloopdouche en ingebouwde was-/droogcombinatie aan alle moderne gemakken voldoet. Dit appartement is perfect voor wie op zoek is naar een luxueuze, onderhoudsvrije woning midden in de stad.

XXS Suite

As a real estate agent, it is a pleasure to sell various types of apartments, such as this unique XXS suite on Planciusstraat. The apartment on the fourth floor combines compact living with luxury and comfort in a fantastic location. With a living area of 26 m², the space is cleverly designed, making it feel surprisingly spacious. The open kitchen, equipped with high-quality SMEG appliances and a Quooker, seamlessly connects to the bright living room, where you can enjoy breathtaking views of the idyllic Prinseneiland from the balcony. The separate bedroom offers space for a comfortable bed and a wardrobe, while the sleekly finished bathroom with a walk-in shower and built-in washer/dryer combination meets all modern conveniences. This apartment is perfect for those looking for a luxurious, low-maintenance home in the heart of the city.



Alexander Gimbrère
Mobiel: +31 627366760
alexander@broersma.nl





Designvisie

HET GEBOUW BIEDT EEN SMAAKVOLLE MIX VAN INDUSTRIËLE ELEMENTEN EN MODERNE LUXE

De XXS suite maakt deel uit van een uniek woonconcept waarin compact wonen wordt gecombineerd met hoogwaardige afwerking en slimme oplossingen. Het gebouw, dat in 2015 is vernieuwd, biedt een smaakvolle mix van industriële elementen en moderne luxe. De vloeren zijn afgewerkt met een industriële coating en de wanden en plafonds zijn strak gestuukt. De gemeenschappelijke binnentuin aan het water biedt een rustige plek om te ontspannen en van de omgeving te genieten.

Design vision

The XXS suite is part of a unique living concept that combines compact living with high-quality finishes and smart solutions. The building, which was renovated in 2015, offers a tasteful mix of industrial elements and modern luxury. The floors are finished with an industrial coating, and the walls and ceilings are smoothly plastered. The communal courtyard by the water provides a peaceful spot to relax and enjoy the surroundings.







WOONKAMER EN KEUKEN



Wonen en koken

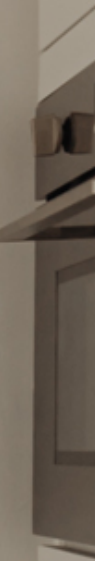
DEZE STIJLVOLLE XXS SUITE BIEDT EEN PERFECTE BALANS TUSSEN
COMPACT WONEN, LUXE EN COMFORT

Deze stijlvolle XXS suite is gelegen op de vierde verdieping van een modern complex en biedt een perfecte balans tussen compact wonen, luxe en comfort. De woonkamer is voorzien van een open keuken met hoogwaardige inbouwapparatuur zoals een SMEG-oven en een Quooker. De keuken gaat naadloos over in het zitgedeelte dat direct grenst aan het balkon. Hier is het genieten van een fantastisch uitzicht over het pittoreske Prinseneiland. Met een woonoppervlakte van 25 m² is deze woning slim ingedeeld om optimaal gebruik te maken van de beschikbare ruimte.

Living and cooking

This stylish XXS suite is located on the fourth floor of a modern complex and offers the perfect balance between compact living, luxury, and comfort. The living room features an open kitchen with high-end built-in appliances such as a SMEG oven and a Quooker. The kitchen seamlessly flows into the seating area, which directly connects to the balcony. Here, you can enjoy fantastic views over the picturesque Prinseneiland. With a living area of 25 m², this home is cleverly designed to make optimal use of the available space.















SLAAPKAMER EN BADKAMER



Slapen en baden

DE SLAAPKAMER BIEDT VOLDOENDE RUIMTE VOOR EEN COMFORTABEL BED EN EEN GARDEROBEKAST

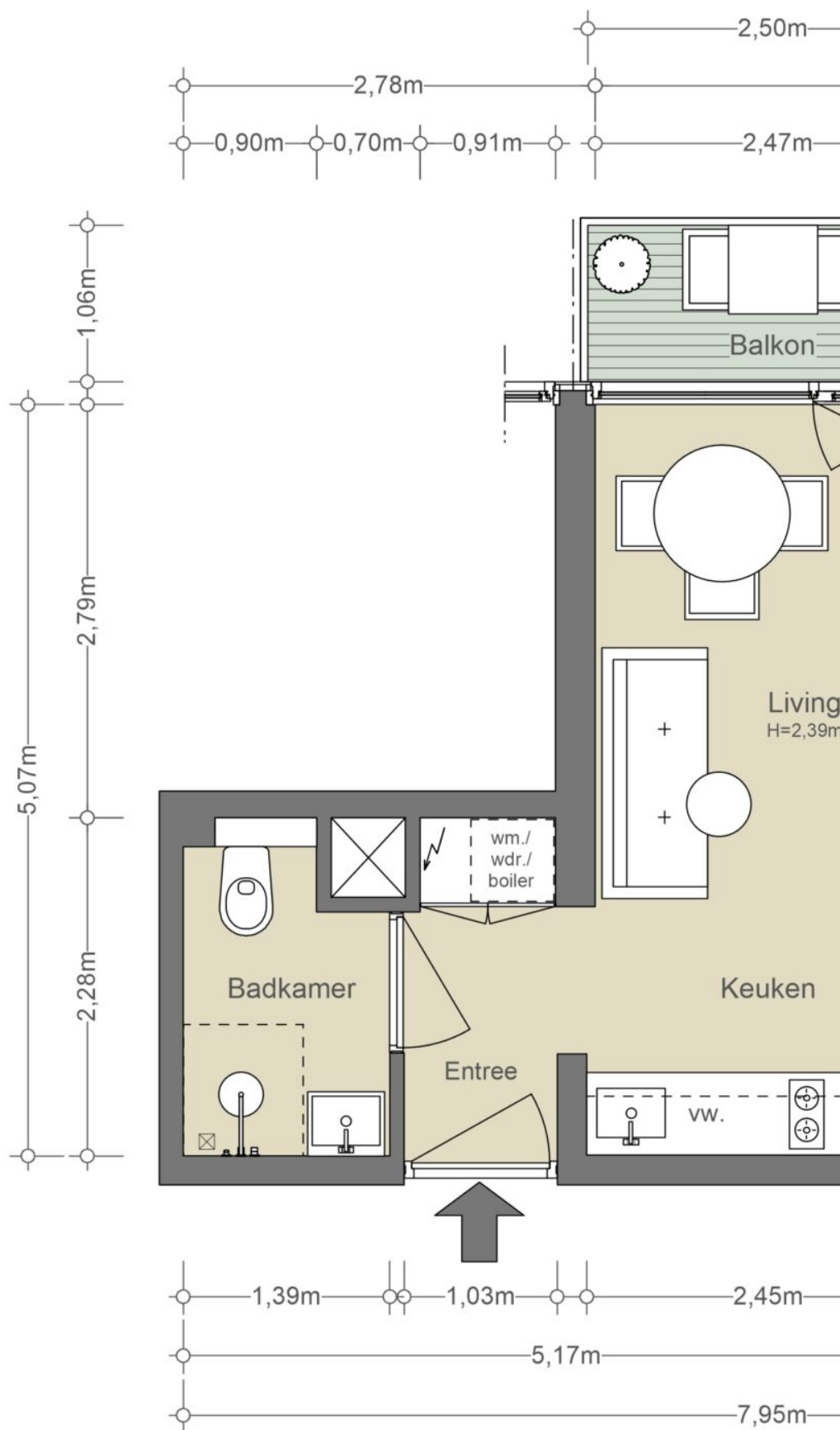
De slaapkamer biedt voldoende ruimte voor een comfortabel bed en een garderobekast. De badkamer is strak en modern afgewerkt en beschikt over een inloofdouche, wastafel en toilet. Daarnaast is er een praktische was-droogcombinatie ingebouwd, waardoor alle voorzieningen binnen handbereik zijn.

Sleeping and bathing

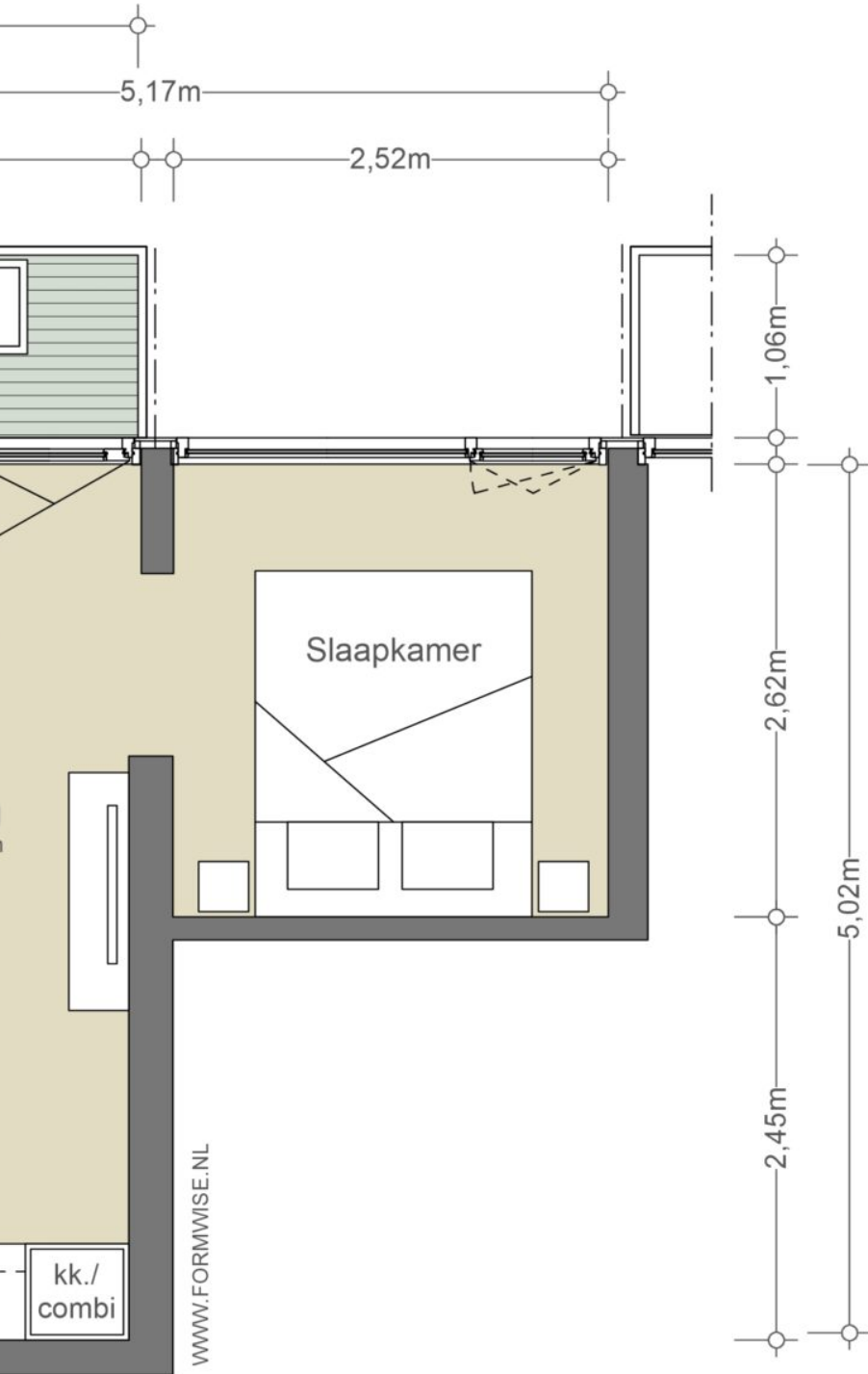
The bedroom offers ample space for a comfortable bed and a wardrobe. The bathroom is sleek and modern, featuring a walk-in shower, sink, and toilet. Additionally, a practical washer-dryer combination is built in, ensuring that all amenities are within easy reach.







De eerste verdieping



NEN2580/ BBMI - NVM

Gebruiksoppervlakte wonen	25,73 m ²
Overige inpandige ruimte	n.v.t.
Gebouwgebonden buitenruimte	2,91m ²
Externe bergruimte	n.v.t.

De op de tekening aangegeven maten zijn circa-maten, onder voorbehoud van drukfouten.









DE
BUITENRUIMTE



Het balkon

Het balkon van circa 3 m² is gelegen op het zuidoosten en kijkt uit over het water naar het Prinseneiland. De ideale plek om tot rust te komen.

The balcony

The balcony of approximately 3 m² is situated facing southeast and overlooks the water towards Prinseneiland. The perfect place to relax.









MARITIM

XXXX

BUURTGIDS



ZEEHELDENBUURT

HOUTHAVENS

Tasmanstraat

Oude Houthaven

L

H

J

N

Barentszstraat

F

Zoutkeetsgracht



M

sterpark

P

WESTELIJKE EILANDEN

G

E

C

I

K

HAARLEMMERBUURT

O

R

A

De Wittenkade

Marnixkade

Filandsgracht

Westerdok

IJdo

Westerdok

Palmgracht

Palmstraat

Willemsstraat

Goudsbloemstraat

Lindengracht

Boomstraat

Prinsengracht

Brouwersgracht

Haarlemmerstraat

Marnixkade

Marnixstraat

Vinbaansgracht

A **Galerie van Gelder**
Planciusstraat 9-A,
1013 MD Amsterdam

Van dinsdag tot zondag zijn de deuren van Galerie van Gelder geopend en tonen ze, bij voorkeur, concept gerichte kunst.

B **Galerie Onrust**
Planciusstraat 7,
1013 MD Amsterdam

Galerie Onrust werd in 1986 opgericht door Milco Onrust en is tegenwoordig gehuisvest aan de Planciusstraat 9. De lichte en ruime galerie legt de nadruk op de hedendaagse schilderkunst.

C **Elliott Gallery**
Tussen de Bogen 91,
1013 JB Amsterdam

Als je van fotografie houdt dan ben je bij ElliotHalls aan het goede adres. Het hele jaar door houdt deze galerie uitgebreide tentoonstellingen met het werk van historische en hedendaagse fotografen.

D **Boerenmarkt Haarlemmerplein**
Haarlemmerplein,
1013 HS Amsterdam

De boerenmarkt Haarlemmerplein is er elke woensdag van 10:00 tot 17:00. Ze verkopen verse producten. Op de markt worden voornamelijk verse producten verkocht.

E **De Willem**
Haarlemmerplein 58,
1013 HS Amsterdam

Kent u die iconische, robuuste poort aan de rand van het Haarlemmerplein? Die grote witte arc de triomphe, Amsterdamse stijl? Dat is de Willemspoort, hoewel hij eigenlijk zelden zo wordt genoemd.

F **Tannay**
Zandhoek 14,
1013 KT Amsterdam

In voorheen de Gouden Reaal introduceert Chef Thomas Demuth, als partner van Familie Caron, restaurant Tannay. Tannay is vernoemd naar de appellatie Coteaux Tannay waar Demuth opgroeide in de Bourgogne en waar zijn vader nog steeds wijn maakt.

G **Wakuli**
Haarlemmerplein 43,
1013 HS Amsterdam

Wakuli ontleent aan het Swahili-woord 'wakulima', wat boer betekent. Hier vind je kwaliteitskoffie die op duurzame wijze is verkregen tegen betaalbare prijzen.

H **Restaurant Freud**
Spaarndammerstraat 424,
1013 SZ Amsterdam

Restaurant Freud is meer dan alleen een goed restaurant. Het restaurant is een leerwerk-bedrijf en onderdeel van de sociale onderneming Roads. Dit houdt in dat Restaurant Freud zich ontfermt over psychisch 'kwetsbare' mensen die een afstand hebben tot de arbeidsmarkt.

I **The Movies**
Haarlemmerdijk 159,
1013 KH Amsterdam

Bioscoop The Movies bestaat al sinds 1912. Het wordt vaak de oudste bioscoop van Amsterdam genoemd maar formeel is dat bioscoop de Uitkijk, die een jaar eerder zich heeft ingeschreven.

J **BAK**
Van Diemenstraat 408,
1013 CR Amsterdam

Prachtig gelegen aan het water in de Amsterdamse houthavens op de derde verdieping van pakhuis Het Veem ligt restaurant Bak. Hier wordt gewerkt met vis van duurzame visserij, vlees van lokale producenten en met de beste groenten van gepassioneerde boeren.

K **Venu**
Haarlemmerdijk 138,
1013 JJ Amsterdam

Venu is in de eerste plaats een moderne co-workingruimte die werkt op afspraak of via een maandelijks lidmaatschap, zodat je altijd verzekerd bent van een plek. Het is prachtig ingericht met een strak, minimalistisch interieur.

L **Compatir**
Spaarndammerstraat 49,
1013 ST Amsterdam

Bij Compatir in Amsterdam-West kun je genieten van een gezellige borrel of een uitgebreid diner. Het knusse restaurant is tevens een wijnbar, waarbij kleine en middelgrote gerechten worden gedeeld.

M **The Ravestijn Gallery**
Westerdok 824,
1013 BV Amsterdam

The Ravestijn Gallery werd in 2012 in Amsterdam opgericht door Jasper Bode en Narda Van 't Veer met een focus op onderzoekende en provocerende benaderingen van hedendaagse fotografie. En daarin zijn ze geslaagd.

N **Café Westerdok**
Westerdoksdiik 715a,
1013 BX Amsterdam

Café Westerdok was oorspronkelijk een havencafé. Tegenwoordig moet je er zijn als je van bier houdt. Ze schenken wel 86 verschillende soorten.

O **Toki**
Binnen Dommersstraat 15,
1013 HK Amsterdam

Achter de Haarlemmerdijk vind je Toki, ze serveren hier perfecte koffie gemaakt door gekwalificeerde barista's die precies weten hoe ze de lekkerste flat whites, espresso's en gewone koffies maken.

P **Stichting We Like Art**
Leliëndaalstraat 4,
1013 BP Amsterdam

Het motto van Stichting We Like Art is 'Kunst is voor iedereen!'.

Q **Calisto**
Haarlemmerdijk 61,
1013 KB Amsterdam

Calisto is gevestigd in een gezellig monumentaal pand en is zowel een restaurant als een boetiekhotel met 10 kamers gelegen in hartje Jordaan.

R **Small World Catering**
Binnen Oranjestraat 14,
1013 JA Amsterdam

De Australische eigenaar Sean Wainer opende Small World Catering eind jaren 90. Al het eten wordt ter plaatse bereid, van warme maaltijden tot taarten. Ze maken gebruik van dagelijks geleverde verse producten, olie en kazen.







BEREIKBAARHEID

Bereikbaarheid

GELEGEN TUSSEN HET PRINSENEILAND, HET IJ EN DE OUDE BINNENSTAD

Gelegen tussen het Prinseneiland, het IJ en de oude binnenstad, is de Planciusstraat een dynamische en zeer centraal gelegen straat. Op loopafstand bevinden zich de levendige Haarlemmerstraat, de gezellige Jordaan en de eeuwenoude grachtengordel. De Planciusstraat grenst aan de achterzijde aan de Smallepadsgracht, met uitzicht op het monumentale Prinseneiland. Het Westerpark, met al zijn faciliteiten, ligt in de achtertuin en biedt naast sportmogelijkheden ook veel cultuur.

Bereikbaarheid

Deze locatie is zowel met de fiets, auto als openbaar vervoer zeer goed bereikbaar. De Ring A10 is al binnen 5 autominuten te bereiken via afslag S101 (Hemhavens). Vanaf zowel de Assendelftstraat als het Haarlemmerplein vertrekken meerdere tram- en buslijnen, zoals tram 5 naar de Zoutkeetsgracht en Amstelveen en bussen naar respectievelijk Muiderpoortstation, Geuzenveld en Station Sloterdijk. Met de fiets zijn Station Sloterdijk en Centraal Station binnen 10 minuten te bereiken. Voorts is de gehele stad met de fiets goed bereikbaar.”

Parkeergelegenheid

Parkeren is mogelijk via een vergunningstelsel op de openbare weg (vergunninggebied Centrum-2a). Met een parkeervergunning voor Centrum-2a mag u parkeren in Centrum-2. Een parkeervergunning voor bewoners kost € 315,60 per 6 maanden. Momenteel is er voor dit vergunninggebied een wachttijd van 13 maanden. Een tweede parkeervergunning is in dit gebied niet mogelijk. Naast de openbare weg is het ook mogelijk om met een parkeervergunning kosteloos te parkeren in garage IJdok, garage Pontsteiger en garage Kop van Diemen-garage. (Bron: Gemeente Amsterdam, september 2024).

Situated between Prinseneiland, the IJ River, and the historic city center, Planciusstraat is a dynamic and very centrally located street. Within walking distance are the vibrant Haarlemmerstraat, the charming Jordaan, and the centuries-old canal district. Planciusstraat borders Smallepadsgracht at the rear, offering views of the monumental Prinseneiland. Westerpark, with all its facilities, is practically in the backyard and offers not only sports amenities but also a wealth of cultural experiences.

Accessibility

This location is very well connected by bicycle, car, and public transport. The A10 ring road can be reached within 5 minutes by car via exit S101 (Hemhavens). Several tram and bus lines depart from both Assendelftstraat and Haarlemmerplein, such as tram 5 to Zoutkeetsgracht and Amstelveen, and buses to Muiderpoort Station, Geuzenveld, and Sloterdijk Station. Both Sloterdijk Station and Central Station are accessible by bicycle within 10 minutes. Furthermore, the entire city is easily accessible by bike.

Parking

Parking is available through a permit system on public roads (permit area Centrum-2a). With a Centrum-2a parking permit, you are allowed to park in Centrum-2. A residential parking permit costs € 315.60 for six months. Currently, there is a 13-month waiting period for permits in this area. A second parking permit is not available in this zone. In addition to public roads, it is also possible to park for free with a permit in the IJdok garage, Pontsteiger garage, and Kop van Diemen garage. (Source: Municipality of Amsterdam, September 2024).



Vraagprijs	€ 280.000,- Kosten koper
Aantal kamers	<ul style="list-style-type: none">• 2
Aantal slaapkamers	<ul style="list-style-type: none">• 1
Soort	<ul style="list-style-type: none">• Appartement• Bovenwoning
Onderhoud	<ul style="list-style-type: none">• Intern: Goed• Extern: Goed
Oppervlakten & Inhoud	<ul style="list-style-type: none">• Woonoppervlakte: 26 m²• Gebouwgebonden buitenruimte: 3 m²• Inhoud: 63 m³
Bouwjaar	<ul style="list-style-type: none">• 1970• Gerenoveerd in 2015
Voorzieningen	<ul style="list-style-type: none">• Lift• Zonnepanelen• Gemeenschappelijke fietsenberging• Gemeenschappelijke binnentuin aan het water
Parkeerfaciliteiten	<ul style="list-style-type: none">• Betaald parkeren• Parkeervergunningen

Grondsituatie

- Volle eigendom

Buitenruimte

- Balkon

Liggingen

- Aan rustige weg
- In woonwijk

Kadastraal

- Gemeente: Amsterdam
- Sectie: M
- Nummer: 7276
- Indexnummer: 37

Isolatie

- Dubbel glas

Warmwater

- Centrale voorziening

Verwarmingssoorten

- Cv ketel
- Vloerverwarming

Energie label

- D

Overige kenmerken

- OZB ('24) € 126,59 per jaar
- Rioolrecht ('24) € 166,85 per jaar
- Servicekosten VvE € 150,23 per maand
- Projectnotaris Lubbers en Dijk

Broersma.
Elegant in werken
en wonen.

Koningslaan 14
1075 AC Amsterdam

Broersma Wonen
+31 (0)20 305 97 77
wonen@broersma.nl

BROERSMA.NL