



PARK VAN EEGHEN

VAN EEGHENLAAN 28
AMSTERDAM

Architectuur
VAN VLAARDINGENBROEK
& WEVERS **5**

Woonkamers en keuken
WONEN EN KOKEN **9**

Slaapkamers en badkamers
SLAPEN EN BADEN **19**

Buitenruimte
TUIN EN TERRASSEN **31**

Buurtgids
OUD-ZUID **39**

Bereikbaarheid **45**

Kenmerken **50**



Park Van Eeghen

KEES KEMP / BROERSMA WERKEN & WONEN

Het wonen aan het Vondelpark is een unieke troef, waarbij het vrije uitzicht op het groen en het rustgevende geluid van ruisende bladeren een oase van rust bieden te midden van de stad. De Van Eeghenlaan, specifiek dit gedeelte, draagt bij aan deze bijzondere locatie. Hoewel de naam “laan” suggereert, is het interessant op te merken dat het park niet de naam Van Eeghenpark draagt, hoewel de familie Van Eeghen cruciaal was voor de totstandkoming ervan. Het huis “Park Van Eeghen” voldoet volledig aan de verwachtingen die de naam oproept: voornaam, elegant en met een historische uitstraling die gecombineerd is met moderne voorzieningen. Het interieur van het huis is een ervaring op zichzelf, waar kunst en een unieke levensstijl samenkomen. De tijdloze uitstraling van het huis nodigt uit om er te wonen, gasten te ontvangen en een kunstcollectie tentoon te stellen.

Elke verdieping van het huis biedt aangename buitenruimtes en nodigt uit om te genieten van het uitzicht. Het wonen hier is niet alleen een investering in rust en woongenot, maar plaatst je ook midden in de dynamiek van de stad, omgeven door alle voorzieningen die Amsterdam te bieden heeft.

De volledige woningpresentatie op onze website is te bekijken via deze [link](#).

Park Van Eeghen

Living by the Vondelpark is a unique asset, where the unobstructed view of the greenery and the soothing sound of rustling leaves offer an oasis of tranquility amidst the city. The Van Eeghenlaan, specifically this section, contributes to this exceptional location. While the name “laan” suggests an avenue, it’s interesting to note that the park itself isn’t named Van Eeghenpark, despite the crucial role the Van Eeghen family played in its establishment.

The house “Park Van Eeghen” fully lives up to the expectations its name evokes: distinguished, elegant, and with a historic charm complemented by modern amenities. The interior of the house is an experience in itself, where art and a unique lifestyle converge. Its timeless appeal beckons one to live there, entertain guests, and showcase an art collection.

Each floor of the house offers delightful outdoor spaces, inviting you to enjoy the views. Living here is not just an investment in peace and residential comfort but also places you in the heart of the city’s dynamics, surrounded by all the amenities Amsterdam has to offer.



Kees Kemp

Mobiel: +31 6 54 78 11 74

kees@broersma.nl



HET ONTWERP VAN het pand omvatte oorspronkelijk drie huizen, waarbij nummer 28 het middelste en meest gedetailleerde huis werd.

Architectuur

VAN VLAARDINGENBROEK & WEVERS

Het huis aan de Van Eeghenlaan 28, gebouwd rond 1894, weerspiegelt de overgang van de welgestelde naar nieuwe, groenere woonbuurten zoals de Concertgebouwboulevard. Dit gebeurde tijdens een periode waarin stedelijke ontwikkeling in Amsterdam evolueerde naar residentiële wijken, geïnspireerd door Europese steden zoals Parijs. Het ontwerp van het pand, waarvan de architect niet meer te achterhalen is, omvatte oorspronkelijk drie huizen, waarbij nummer 28 het middelste en meest gedetailleerde huis werd. Het werd verfraaid met een vijfhoekige erker, krulversieringen op het dakkapel, en natuurstenen bekleding aan de onderzijde van de gevel. In 1949 werd het pand uitgebreid op de begane grond voor een bijkeuken en de installatie van de centrale verwarming. Later, in 1998, onderging het een grondige verbouwing tot een tandartspraktijk met woonruimte, inclusief een terras op de uitbouw en een balkon op de eerste verdieping, naast structurele versterkingen en isolatie-upgrades. In 2009 werd het huis verworven door de huidige eigenaar, met de intentie om het opnieuw als woonhuis te gebruiken. Het gerenommeerde architectenbureau Van Vlaardingenbroek & Wevers werd ingeschakeld om de woning aan te passen aan moderne woonbehoeften zonder afbreuk te doen aan de historische charme. Een gedetailleerde serre en een herindeling zorgden ervoor dat de oorspronkelijke elegantie van het huis werd benadrukt, terwijl asbest werd verwijderd en isolatie werd verbeterd.

Het huis is sindsdien goed onderhouden en heeft een heerlijk dakterras gekregen, toegankelijk via een dakopbouw, wat een extra dimensie toevoegt aan de Vondelpark-ervaring. Dit alles maakt het huis aan de Van Eeghenlaan 28 niet alleen een historisch juweel, maar ook een eigentijds en comfortabel thuis voor een gezin dat stijl en functionaliteit waardeert in een unieke, groene omgeving.

Architecture

The house at Van Eeghenlaan 28, built around 1894, reflects the transition from affluent to newer, greener residential neighborhoods such as the Concertgebouwboulevard. This occurred during a period when urban development in Amsterdam evolved towards residential areas, inspired by European cities like Paris. The design of the property, whose architect is no longer identifiable, originally encompassed three houses, with number 28 being the middle and most detailed house. It was adorned with a pentagonal bay window, ornate curl decorations on the dormer, and natural stone cladding at the base of the facade. In 1949, the property was expanded on the ground floor to include a utility room and the installation of central heating. Later, in 1998, it underwent a thorough renovation to become a dental practice with living space, including a terrace on the extension and a balcony on the first floor, alongside structural reinforcements and insulation upgrades. In 2009, the house was acquired by the current owner with the intention of converting it back into a residential home. The renowned architectural firm Van Vlaardingenbroek & Wevers was enlisted to adapt the property to modern living needs without compromising its historical charm. A detailed conservatory and a reorganization emphasized the original elegance of the house, while asbestos was removed and insulation was improved.

Since then, the house has been well-maintained and has gained a delightful rooftop terrace, accessible via a roof extension, which adds an extra dimension to the Vondelpark experience. All of these elements make the house at Van Eeghenlaan 28 not only a historical gem but also a contemporary and comfortable home for a family that values style and functionality in a unique, green setting.

HET HUIS IS verfraaid met een vijfhoekige erker, krulversieringen op het dakkapel, en natuurstenen bekleding aan de onderzijde van de gevel.







WOONKAMERS EN KEUKEN



Wonen en koken

OP DE EERSTE VERDIEPING BIEDT DE WONING EEN LEEFRUIMTE MET EEN PANORAMISCH UITZICHT OP HET PARK

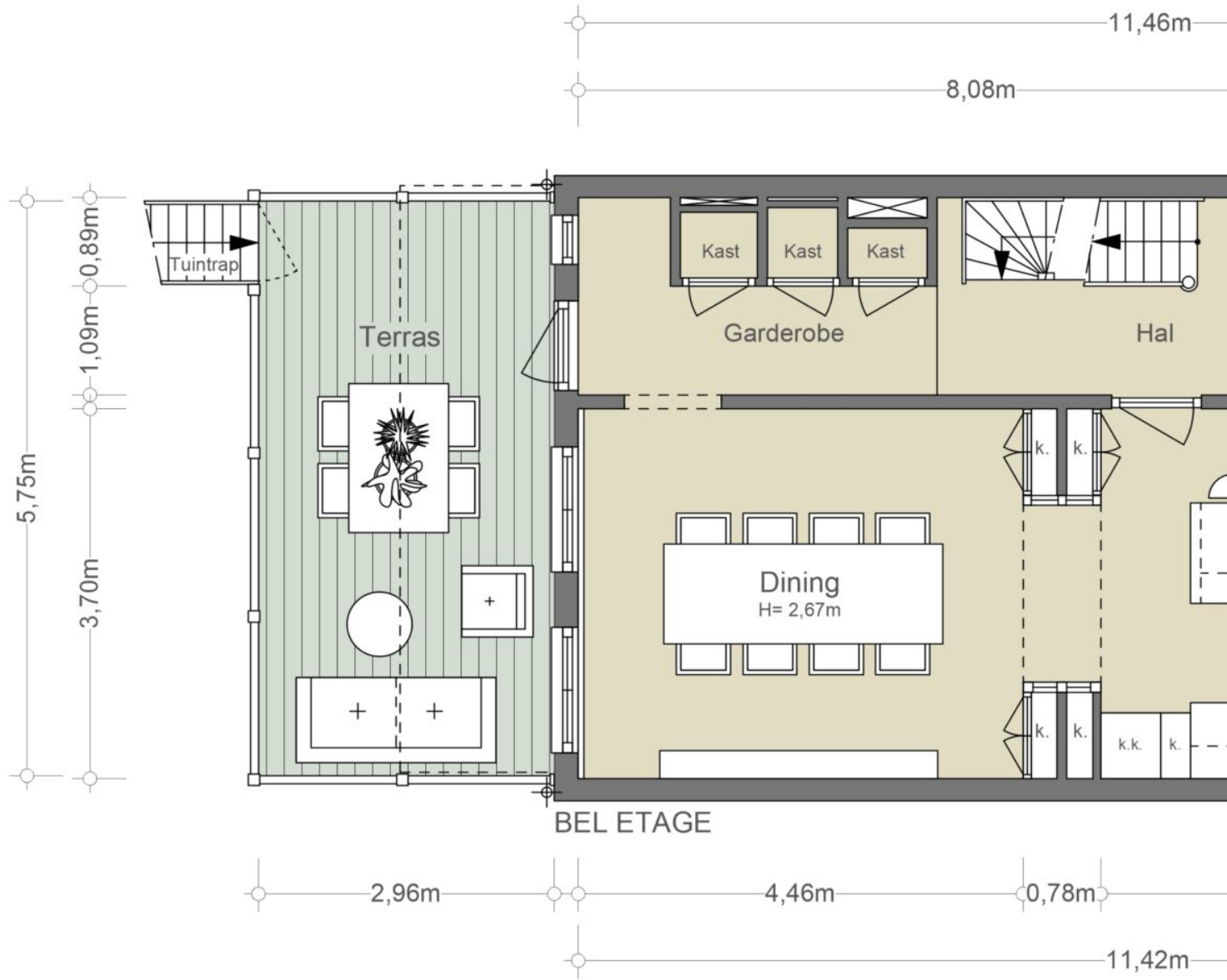
Het koken en samenkomen in Park Van Eeghen is een centrale activiteit in het huis. De woonkeuken, strategisch gelegen aan de parkzijde op bel-etage niveau, biedt een prachtig uitzicht op het park en scheidt zich af van de straatniveau auto's. Met een moderne keuken en een ruim kookeiland, is het een ideale ruimte voor familie en gasten om samen te komen en te interageren. Het kookeiland biedt niet alleen plaats aan meerdere mensen om te eten en te borrelen, maar herbergt ook alle kookfuncties langs een lange wand met een houten blad dat warmte en functionaliteit toevoegt. De keuken is goed uitgerust met twee ovens, een magnetron en een zes-pits inductiekookplaat, naast apparatuur en hoge kasten aan de buitenzijde van het aanrecht. De suite is opnieuw opgebouwd in een nieuwe, meer functionele vorm, met een grote glazen servieskast die een elegant detail toevoegt en extra karakter biedt aan de ruimte.

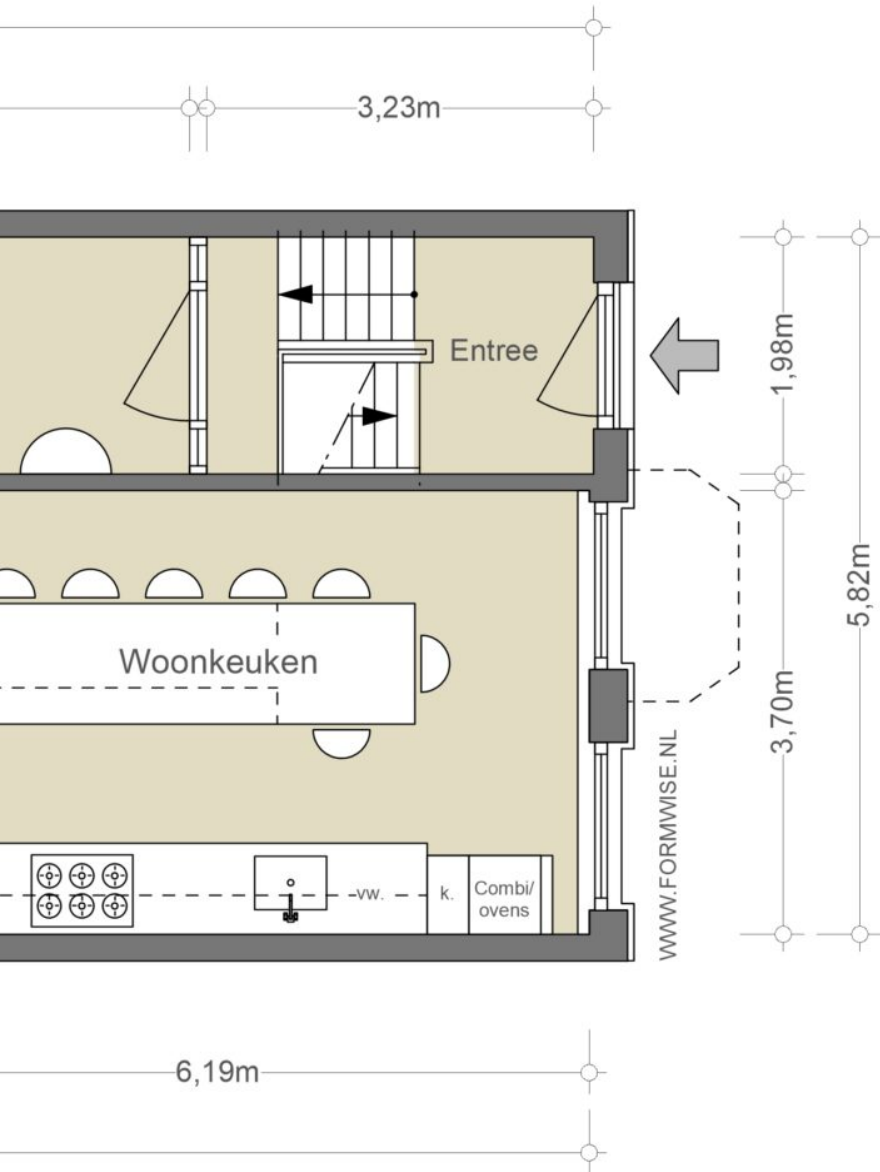
De aangrenzende eetkamer heeft directe toegang tot een aangenaam terras, beide ruimtes zijn apart en toch verbonden door hun naadloze overgang in sfeer en materialen. Op de eerste verdieping biedt de woning een leefruimte met een panoramisch uitzicht op het park. De zitkamer strekt zich uit over de volledige breedte van het pand aan de voorzijde, met een karakteristieke erker die optimaal gebruik maakt van het parklandschap. Deze kamer, oorspronkelijk genaamd "De Sael" in het ontwerp, straalt grandeur uit met een prachtig plafond en een klassieke schouw. De kamer is ensuite met een extra kamer op het zuiden, momenteel gebruikt als mediaruimte en verrijkt met een prachtige serre ontworpen door Van Vlaardingenbroek & Wevers.

Living and cooking

Living and cooking at Park Van Eeghen is a central activity in the house. The kitchen-dining area, strategically located at bel-etage level facing the park, offers stunning views of the park while separating itself from street-level activities. A modern kitchen with a spacious island provides an ideal space for family and guests to gather and interact. The island accommodates multiple people for dining and socializing and houses all cooking functions along a long wooden countertop that adds warmth and functionality. The kitchen is well-equipped with two ovens, a microwave, and a six-burner induction cooktop, complemented by appliances and tall cabinets lining the perimeter of the countertop. The suite has been reimagined in a new, more functional layout, featuring a large glass display cabinet that adds elegant detail and character. The dining room is adorned with warm wallpaper, while the spacious hallway with a cloakroom provides access to the south-facing terrace.

On the first floor, the residence offers a living space with panoramic views of the park. The sitting room spans the entire width of the property at the front, featuring a characteristic bay window that maximizes views of the park landscape. Originally named "De Sael" in its design, this room exudes grandeur with a magnificent ceiling and a classic fireplace. The room is ensuite with an additional room to the south, currently used as a media room and enriched with a beautiful conservatory designed by Van Vlaardingenbroek & Wevers.

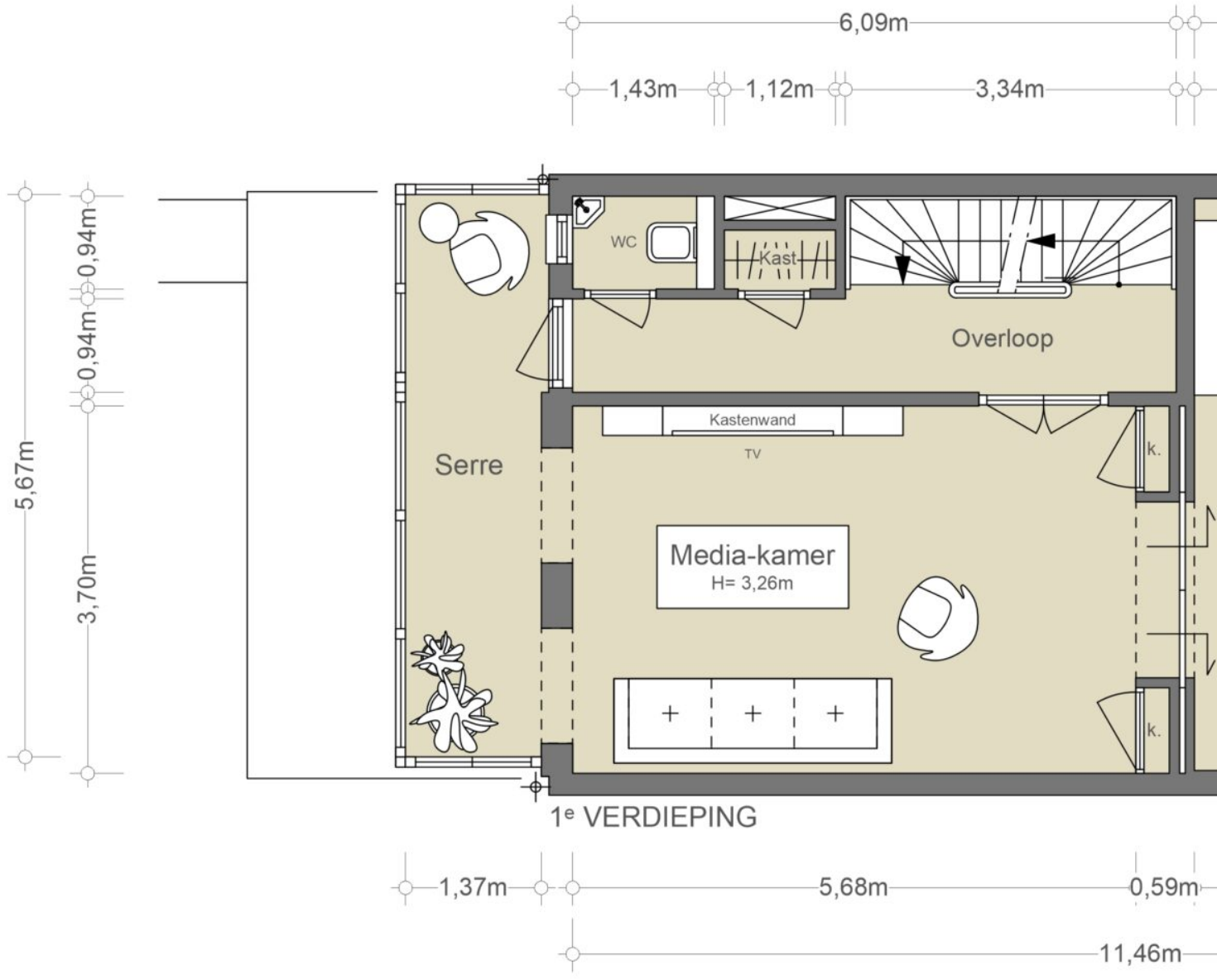


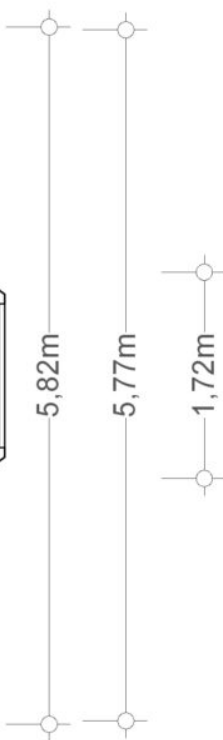
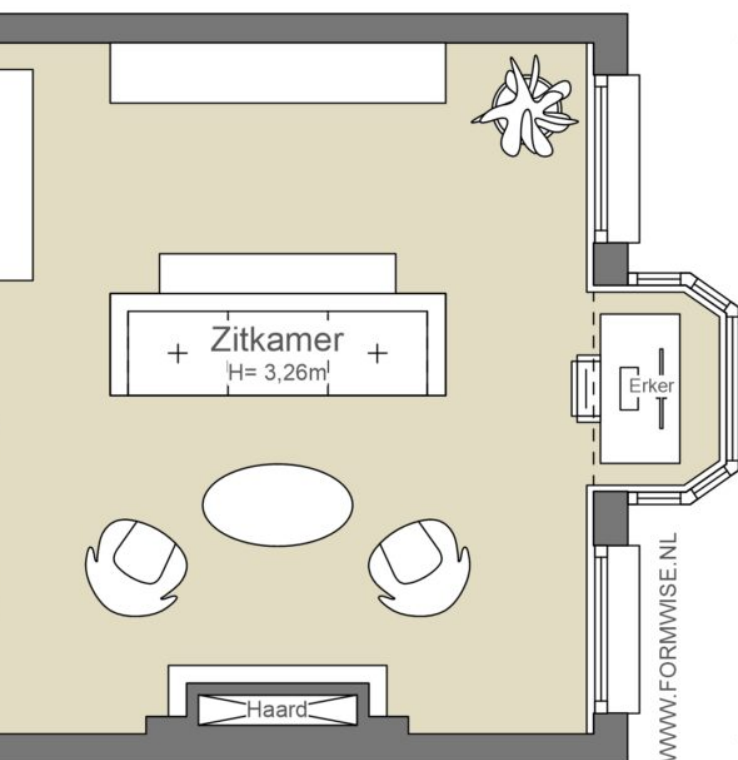


NEN2580/ BBMI - NVM

| |
|---|
| Gebruiksoppervlakte wonen 66,01 m ² |
| Overige inpandige ruimte n.v.t. |
| Gebouwgebonden buitenruimte 17,05 m ² |
| Externe bergruimte n.v.t. |

De op de tekening aangegeven maten zijn circa-maten, onder voorbehoud van drukfouten.





NEN2580/ BBMI - NVM

| |
|---|
| Gebruiksoppervlakte wonen 77,79 m² |
| Overige inpandige ruimte n.v.t. |
| Gebouwgebonden buitenruimte n.v.t. |
| Externe bergruimte n.v.t. |

De op de tekening aangegeven maten zijn circa-maten, onder voorbehoud van drukfouten.







SLAAPKAMERS
EN
BADKAMERS



Slapen en baden

MET DEZE INDELING BIEDT PARK VAN EEGHEN NIET ALLEEN RUIMTE EN COMFORT, MAAR OOK EEN LUXE EN TIJDLOZE WOONERVARING

De twee bovenste woonlagen van Park Van Eeghen bieden samen vier ruime slaapkamers en drie badkamers, met een extra logeerkamer en de mogelijkheid voor een eigen badkamer in het souterrain, ideaal voor een nanny.

Op de tweede verdieping bevindt zich de ruim opgezette hoofdslaapkamer aan de voorzijde, met prachtig zicht op het park. Deze kamer grenst aan een kleedruimte en heeft een eigen badkamer. De vloer is hier fraai afgewerkt met een eikenhouten vloer in een Hongaarse punt patroon. De badkamer, gelegen aan de parkzijde, is uitgerust met een inloopdouche, ligbad en dubbele wastafel, waarbij het gebruik van licht marmer en wit sanitair een luxe en tijdloos serene sfeer creëert. Aansluitend aan de slaapkamer bevindt zich een grote inloopkast met veel bergruimte.

Op dezelfde verdieping, aan de achterzijde, bevindt zich nog een grote slaapkamer met eigen badkamer voorzien van een douche. Deze kamer profiteert van veel natuurlijk licht dankzij de ligging op het zuiden en heeft ingebouwde kasten met paneeldeuren.

Op de derde verdieping van het huis zijn twee riante slaapkamers gesitueerd. Eén kamer ligt aan de voorzijde en de andere op het zuiden. Beide delen een grote badkamer met marmeren en mozaïek tegels, voorzien van een dakraam dat natuurlijk licht binnenlaat. De ruime overloop op deze verdieping is eveneens licht en biedt toegang tot een dakopbouw en het dakterras.

Met deze indeling en voorzieningen biedt Park Van Eeghen niet alleen ruimte en comfort, maar ook een luxe en tijdloze woonervaring op een unieke locatie aan het Vondelpark.

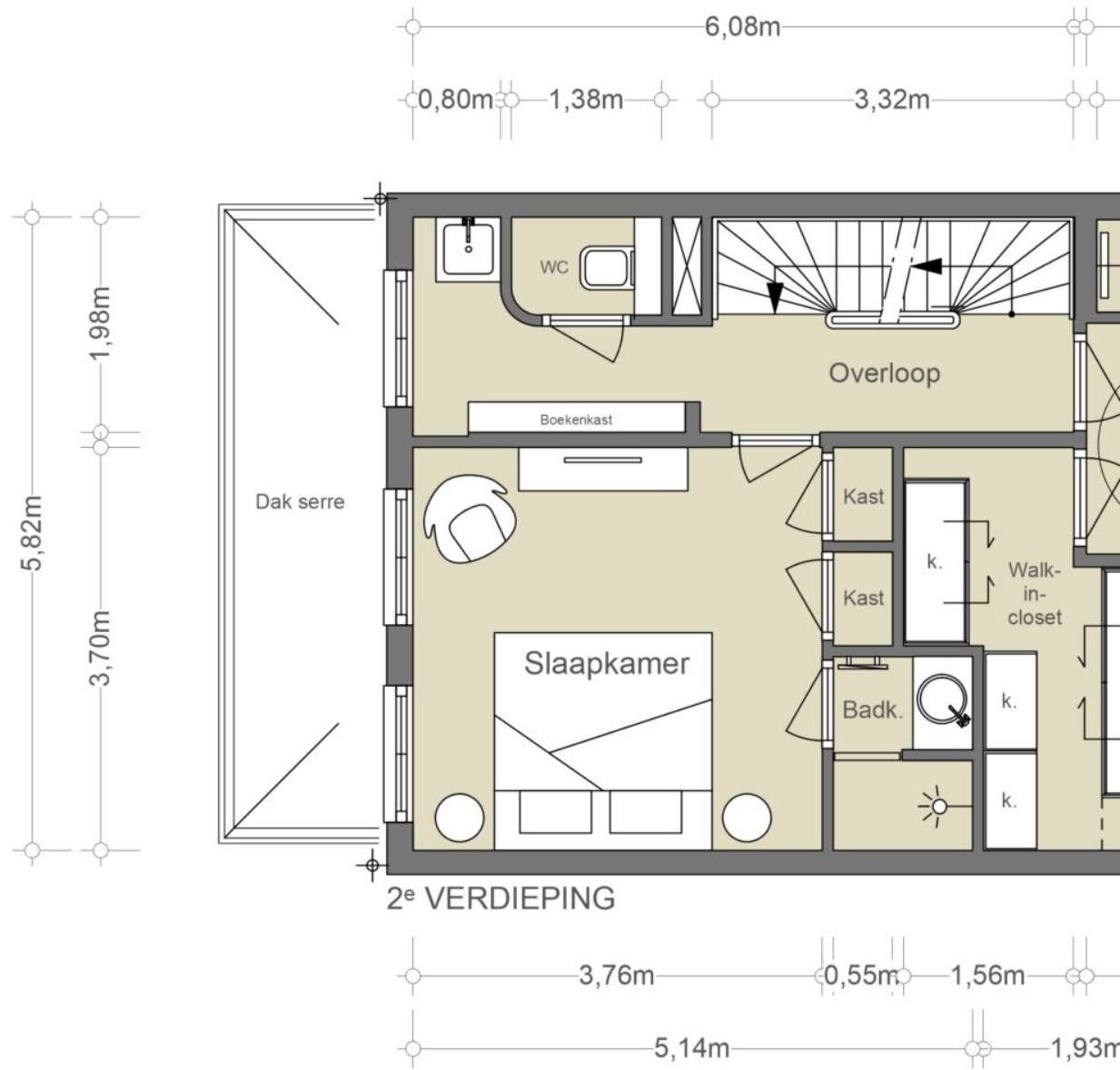
Rest and refresh

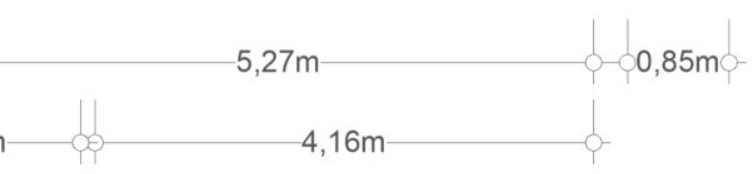
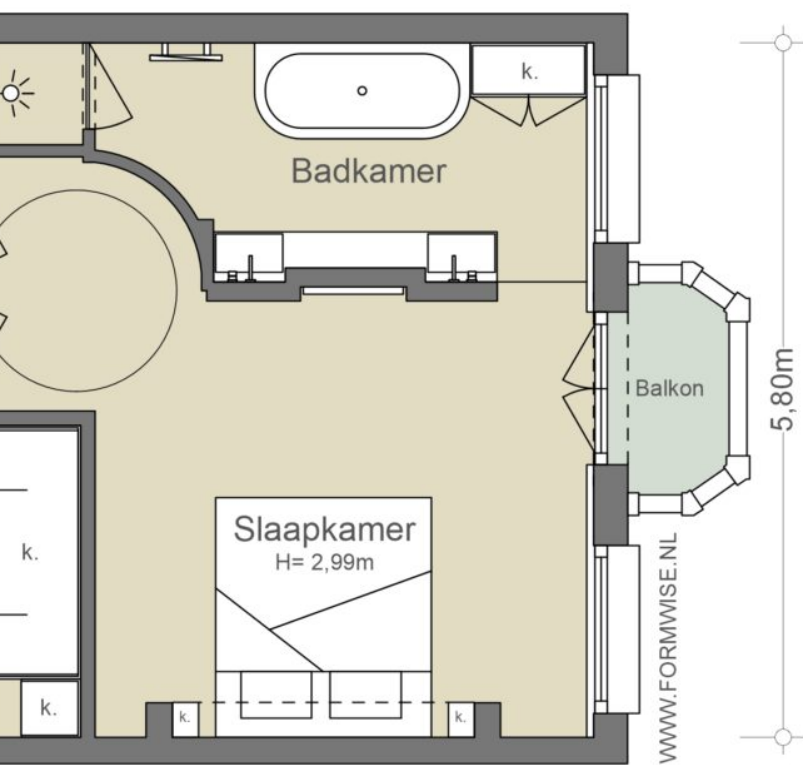
The two upper levels of Park Van Eeghen collectively offer four spacious bedrooms and three bathrooms, with an additional guest room and the option for a private bathroom in the basement, ideal for a nanny.

On the second floor, the generously proportioned master bedroom is located at the front, offering beautiful views of the park. This room is adjacent to a dressing room and has its own bathroom. The floor is elegantly finished with a herringbone patterned oak floor. The bathroom, positioned on the park side, features a walk-in shower, bathtub, and double sink, utilizing light marble and white sanitary ware to create a luxurious and timeless serene atmosphere. Adjacent to the bedroom is a large walk-in closet with ample storage space. Also on the same floor, at the rear, there is another large bedroom with an ensuite bathroom equipped with a shower. This room benefits from abundant natural light due to its south-facing orientation and includes built-in wardrobes with panel doors.

The third floor of the house accommodates two spacious bedrooms. One room is situated at the front and the other faces south. Both share a large bathroom adorned with marble and mosaic tiles, featuring a skylight that floods the space with natural light. The spacious landing on this floor is equally luminous and provides access to a rooftop structure and the rooftop terrace.

With this layout and amenities, Park Van Eeghen not only offers space and comfort but also delivers a luxurious and timeless residential experience in a unique location overlooking the Vondelpark.

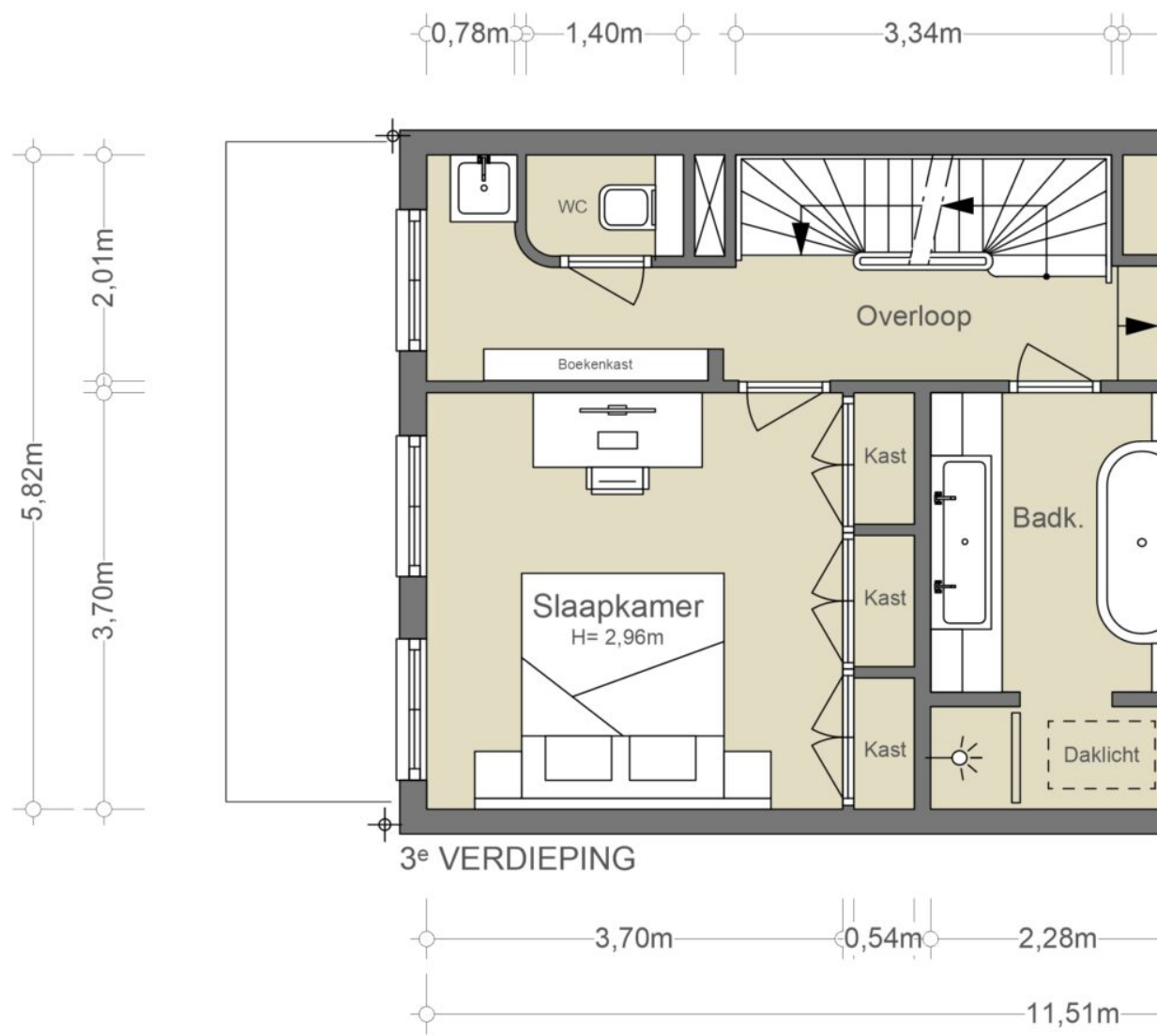


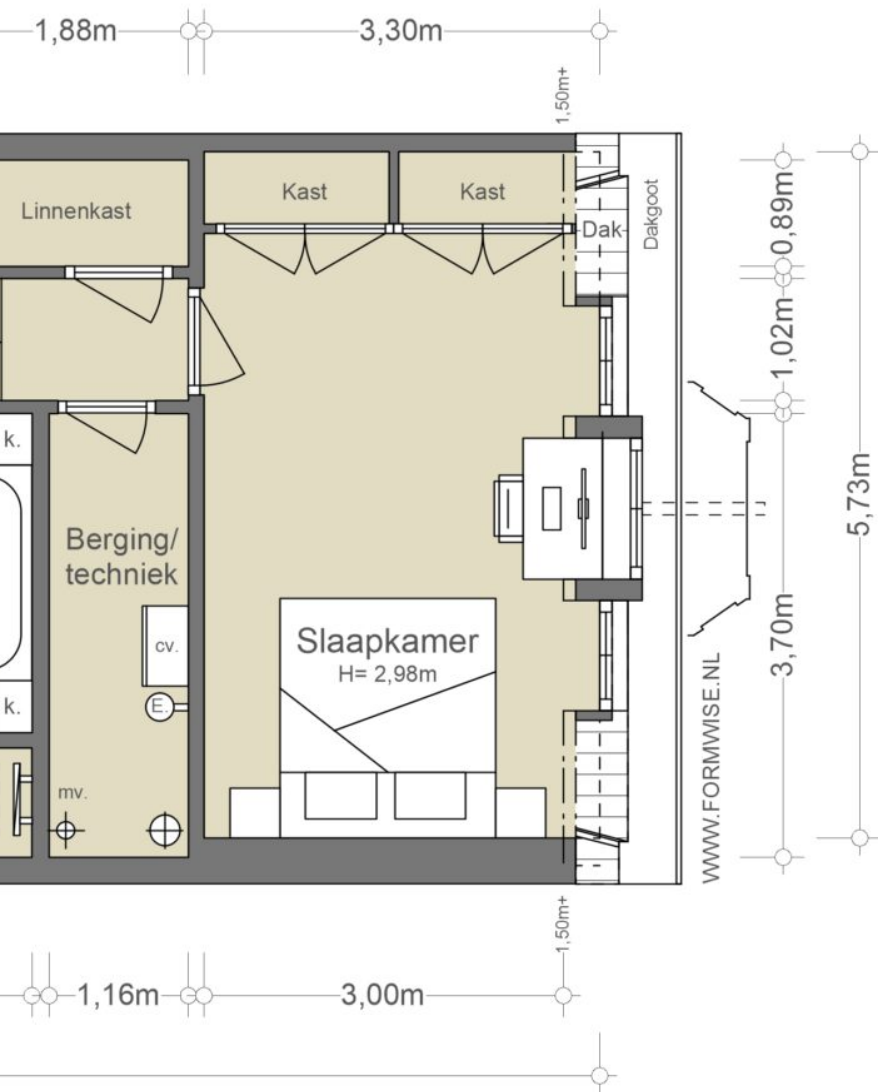


NEN2580/ BBMI - NVM

| |
|--|
| Gebruiksoppervlakte wonen 66,67 m² |
| Overige inpandige ruimte n.v.t. |
| Gebouwgebonden buitenruimte 1,41 m² |
| Externe bergruimte n.v.t. |

De op de tekening aangegeven maten zijn circa-maten, onder voorbehoud van drukfouten.

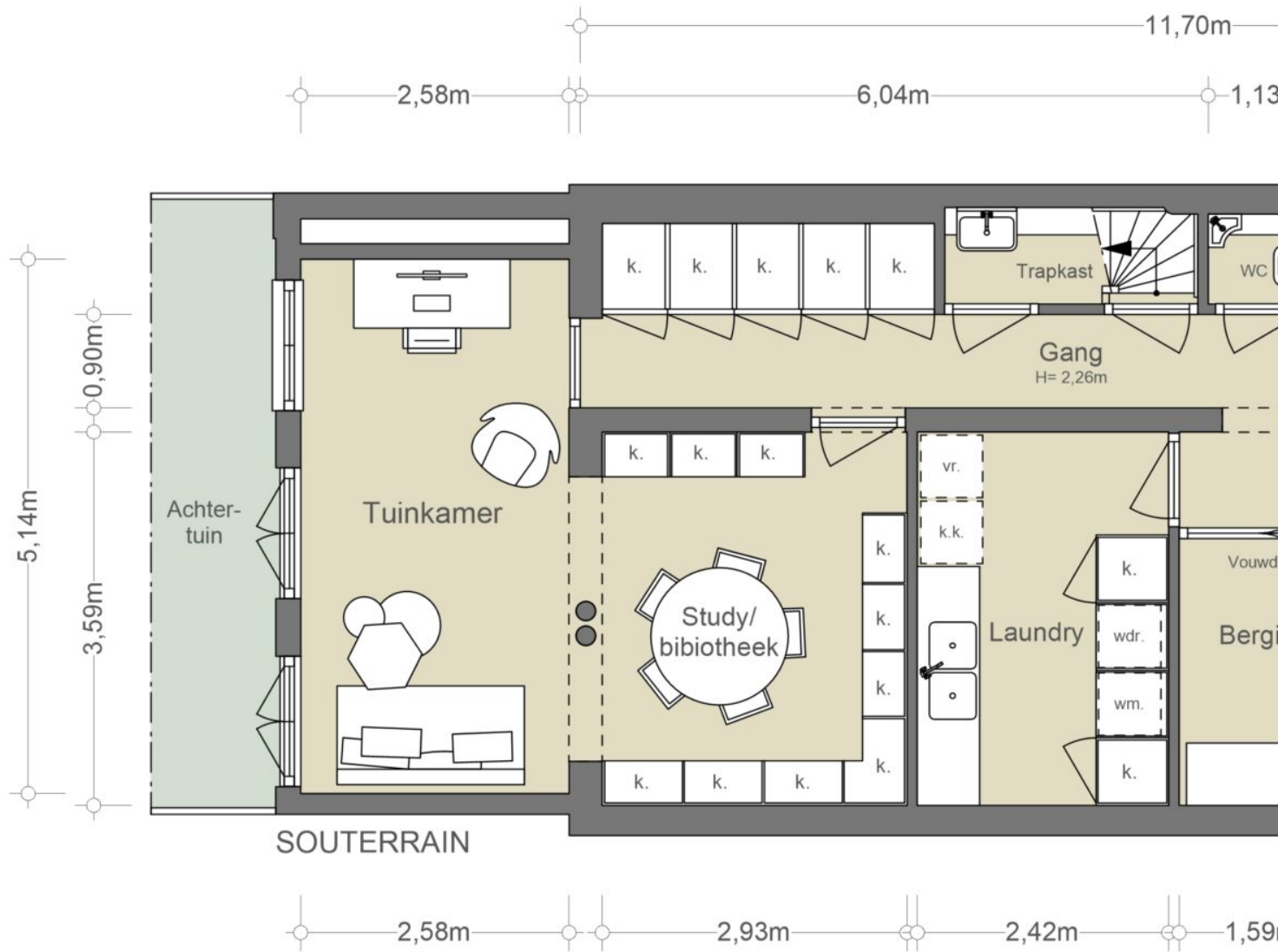


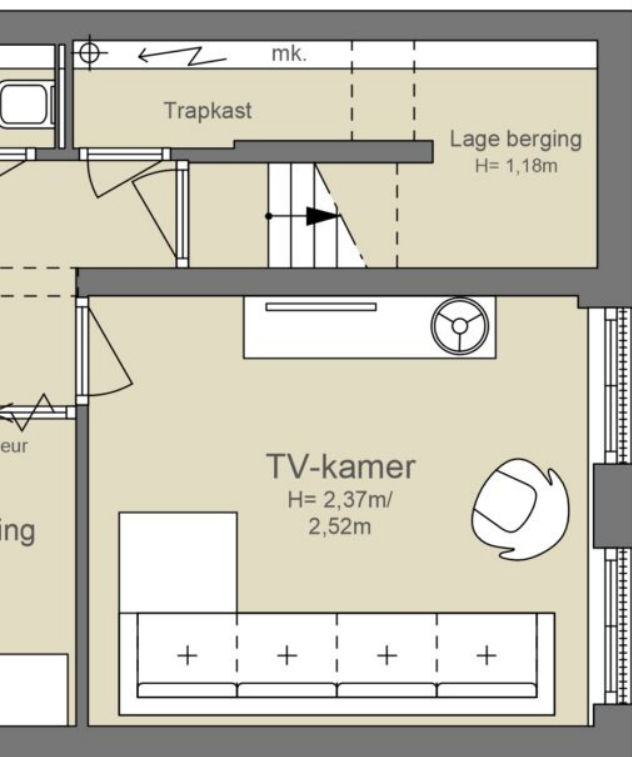


NEN2580/ BBMI - NVM

| |
|---|
| Gebruiksoppervlakte wonen 65,93 m ² |
| Overige inpanidige ruimte n.v.t. |
| Gebouwgebonden buitenruimte n.v.t. |
| Externe bergruimte n.v.t. |

De op de tekening aangegeven maten zijn circa-maten, onder voorbehoud van drukfouten.





NEN2580/ BBMI - NVM

| |
|---|
| Gebruiksoppervlakte wonen 74,86 m² |
| Overige inpandige ruimte n.v.t. |
| Gebouwgebonden buitenruimte n.v.t. |
| Externe bergruimte n.v.t. |

De op de tekening aangegeven maten zijn circa-maten, onder voorbehoud van drukfouten.







BUITENRUIMTE



Tuin en terrassen

HET TERRAS AAN DE EETKAMER NODIGT VRIJWEL HET HELE JAAR
DOOR UIT OM BUITEN TE ZITTEN EN TE GENIETEN

Huis Park Van Eeghen biedt op vrijwel elke verdieping een buitenruimte, wat het huis een bijzonder open karakter geeft. Naast het park zelf, dat als natuurlijke buitenruimte fungeert, beschikt het huis over verschillende terrassen die uitnodigen om te genieten van het buitenleven.

Op de begane grond bevindt zich een beschutte tuin op het zuiden, grenzend aan de werkkamer. Deze tuin is kwalitatief ingericht met ingebouwde plantenbakken en een bank, waardoor het een aangename en rustige ruimte is. Een trap verbindt de tuin met de bel-étage, waar zich ook een zonneterras bevindt. Dit terras is gemakkelijk toegankelijk vanuit de eetkamer en nodigt vrijwel het hele jaar door uit om buiten te zitten en te genieten.

Op de tweede verdieping aan de parkzijde is er een balkon, maar als extra bijzonderheid heeft het huis ook een dakterras. Dit dakterras ligt hoog en vrij, waardoor je de hele dag door tot in de avond van de zon kunt genieten. Vanaf hier heb je een prachtig uitzicht over het zuiden tot aan de Zuidas, evenals over het park met het ruisen van de bomen.

Deze buitenruimtes maken wonen in Huis Park Van Eeghen niet alleen luxe en comfortabel, maar bieden ook de mogelijkheid om optimaal te genieten van de omgeving en het buitenleven, zelfs in het hart van de stad.

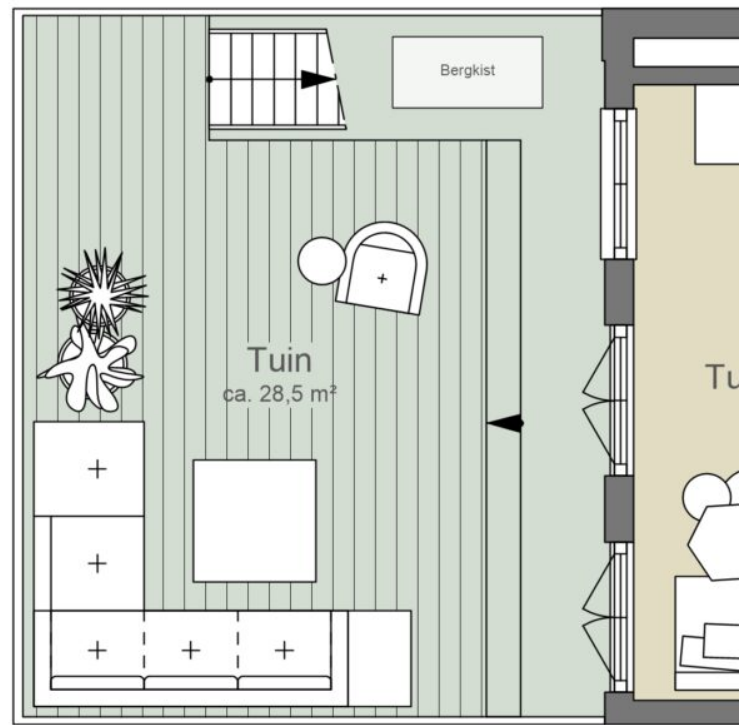
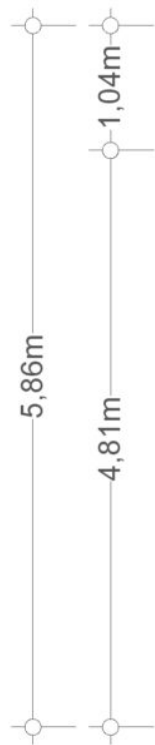
Garden and terraces

Park Van Eeghen offers outdoor spaces on nearly every floor, giving the house a particularly open character. In addition to the park itself, which serves as a natural outdoor space, the house features several terraces that invite the enjoyment of outdoor living.

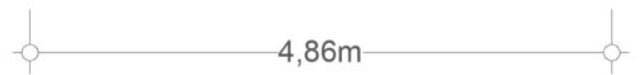
On the ground floor, there is a sheltered south-facing garden adjacent to the workroom. This garden is thoughtfully designed with built-in planters and a bench, creating a pleasant and tranquil space. A staircase connects the garden to the bel-étage, where a sun terrace is also located. This terrace, easily accessible from the dining room, invites sitting outdoors and enjoying the space nearly year-round.

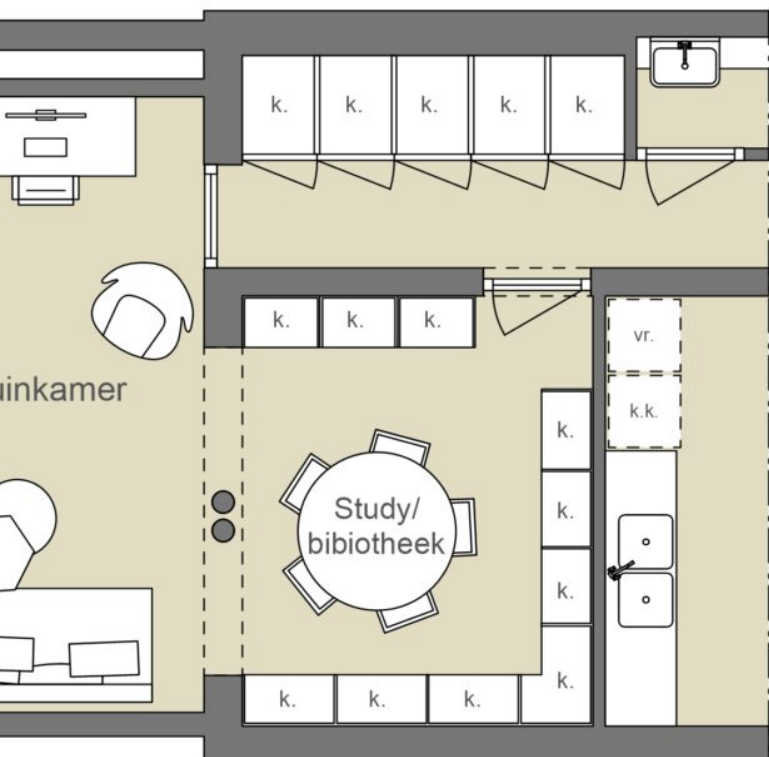
On the second floor, facing the park side, there is a balcony, and notably, the house also boasts a rooftop terrace. Positioned high and unobstructed, this rooftop terrace allows enjoyment of the sun throughout the day into the evening. From here, there are magnificent views over the south towards the Zuidas district, as well as over the park with the soothing sounds of trees.

These outdoor spaces not only enhance the luxury and comfort of living in Park Van Eeghen but also provide ample opportunities to fully appreciate the surroundings and outdoor lifestyle, even in the heart of the city.



TERRAS - SOUTERRAIN



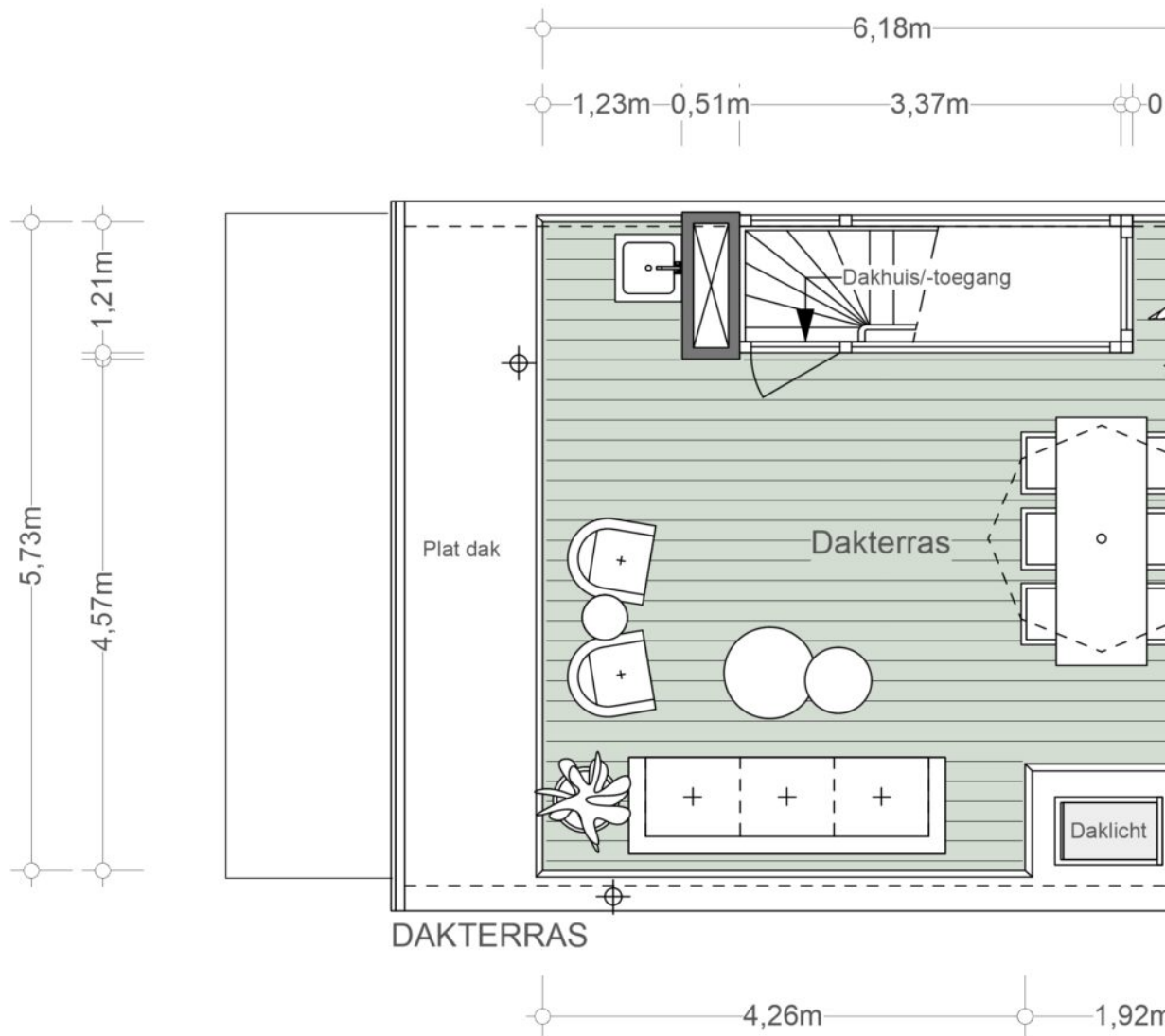


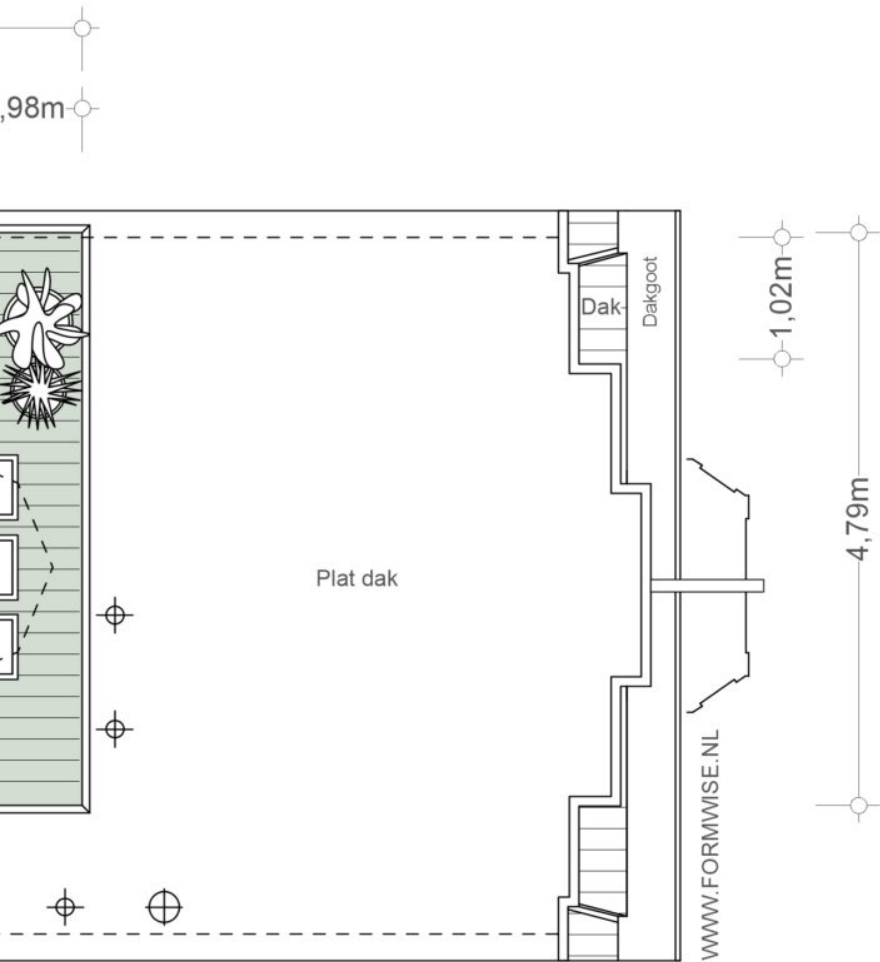
WWW.FORMWISE.NL

NEN2580/ BBMI - NVM

| |
|---------------------------------------|
| Gebruiksoppervlakte wonen n.v.t. |
| Overige inpandige ruimte n.v.t. |
| Gebouwgebonden buitenruimte n.v.t. |
| Externe bergruimte n.v.t. |

De op de tekening aangegeven maten zijn circa-maten, onder voorbehoud van drukfouten.





NEN2580/ BBMI - NVM

| | |
|-----------------------------|----------------------|
| Gebruiksoppervlakte wonen | 3,42 m ² |
| Overige inpandige ruimte | n.v.t. |
| Gebouwgebonden buitenruimte | 28,98 m ² |
| Externe bergruimte | n.v.t. |

De op de tekening aangegeven maten zijn circa-maten, onder voorbehoud van drukfouten.

VISQUE

WINKEL



BUURTGIDS



A **Hama Gallery**
Willemsparkweg 64H,
1071 HK Amsterdam

Bij Hama Gallery geloven ze dat een galerie een grenzeloze ontmoetingsplaats is waar kunst en mensen samenkomen. Het doel is om kunst toegankelijker te maken door een unieke ervaring te bieden die breekt met traditie.

B **George W.P.A**
Willemsparkweg 74,
1071 HK Amsterdam

George W.P.A is de ideale plek om neer te strijken voor een goed glas wijn en lekker eten met een chique touch.

C **Coffee District**
Willemsparkweg 8h,
1071 HD Amsterdam

Eigenaren Adil Loukane en Rosa Loukane begonnen met een hole-in-the-wall coffeeshop in een modewinkel in Zuid. Toen de winkel de deuren sloot, grepen Adil en Rosa hun kans en besloten om hun eigen koffiebar te openen.

D **Carl Hansen & Søn**
Van Baerlestraat 10,
1071 AL Amsterdam

Carl Hansen & Søn Carl Hansen & Søn, een Deens familiebedrijf onder leiding van de derde generatie, belichaamt meer dan honderd jaar vakmanschap in modern design.

E **Galerie Bildhalle**
Willemsparkweg 134,
1071 HR Amsterdam

Bildhalle is oorspronkelijk opgericht als een Zwitserse galerie gespecialiseerd in klassieke en hedendaagse fotografie. De galerie heeft inmiddels vestigingen in Zürich en Amsterdam.

F **De Wijnkaart**
Van Breestraat 107A,
1071 ZJ Amsterdam

In het Museumkwartier in Amsterdam-Zuid zit De Wijnkaart. Hier worden allerlei soorten wijnen uit de vergeten Oost-Europese wijnlanden geserveerd. Alhoewel de geschiedenis van het wijn maken hier is begonnen, zijn deze landen vaak vergeten in de wijnwereld.

G **Café Welling**
Jan Willem Brouwersstraat 32,
1071 LK Amsterdam

Café Welling is een knus buurtcafé aan de J.W. Brouwersstraat; vlakbij het Museumplein. Hier kun je genieten van een lekker biertje aan de bar of op het terras als het zonnetje schijnt. Dit buurtcafé kent een lange geschiedenis.

H **Pizzeria Le 4 Stagioni**
Johannes Verhulststraat 32,
1071 NE Amsterdam

Voor bezoekers van het Concertgebouw zijn de Romaanse pizza's met dunne bodem geen vreemde. Sinds 1978 voorziet de pizzeria in Oud-Zuid menige groep en (grote) families van authentiek Italiaans eten.

I **ZuiderMRKT**
1071 MR Amsterdam

De zuiderMRKT is een kleine, gezellige, wekelijkse buurtmarkt. Uniek door haar coöperatieve karakter. De coöperatie bestaat uit leden - enthousiaste buurtbewoners - die de markt een warm toedragen en meehelpen op de markt en in de groentekraam.

J **Taiko**
Paulus Potterstraat 50,
1071 DB Amsterdam

Taiko bevindt zich in het vijfsterren Conservatorium Hotel in Amsterdam. In de keuken staat chef Schilo van Coevorden. Als chef is hij klassiek Frans geschoold, maar raakte al snel niet uitgepraat over de exotische smaken uit Azië.

K **Stedelijk Museum**
Museumplein 10,
1071 DJ Amsterdam

Het Stedelijk Museum is dé plek waar iedereen moderne en hedendaagse kunst en vormgeving kan ontdekken en beleven. 365 dagen per jaar geopend. In het gebouw van het Stedelijk Museum Amsterdam versmelten oude en moderne architectuur tot een geheel.

L **Brasserie de Joffers**
Willemsparkweg 163,
1071 GZ Amsterdam

Met een groot terras in de zomer én winter is brasserie Joffers al 15 jaar een bekende hotspot op steenworp afstand van het Vondelpark en het Museumkwartier.

M **Menno Kroon**
Cornelis Schuytstraat 11,
1071 JC Amsterdam

De uitbundige en sfeervolle etalage van Menno Kroon toont zulke betoverende en bijzondere bloemen dat je wel even binnen moet kijken. Prille liefde, verrukking, het onvermijdelijke afscheid. Elk boeket van Menno Kroon geeft betekenis aan een bijzonder moment.

N **Het Concertgebouw**
Concertgebouwplein 10,
1071 LN Amsterdam

Het Concertgebouw is één van de monumentale panden aan het Amsterdamse Museumplein. Het gebouw stamt uit 1888 en is voltooid volgens de stijl van het Weens classicisme; als heeft het ook kenmerken uit de neorenaissance.

O **Brasserie van Dam**
Cornelis Schuytstraat 8-10,
1071 JH Amsterdam

Brasserie van Dam staat bekend om een simpele maar effectieve receptuur: een niet te uitgebreide kaart met kwalitatief goede producten, acceptabele prijzen, goede koffie, een fijne sfeer en vriendelijk personeel.

P **Batoni Khinkali**
Willemsparkweg 177,
1071 GZ Amsterdam

In Nederland is de Georgische keuken helaas ondervertegenwoordigd, ondanks haar rijke en boeiende culinaire erfgoed. Gelukkig biedt Batoni Khinkali een introductie tot deze smaakvolle keuken.

Q **Groenteboer Tom Ensink**
Cornelis Schuytstraat 35,
1071 NL Amsterdam

Groenteboer Tom Ensink zorgt ervoor dat klanten kunnen kiezen uit een exclusief assortiment aan eerlijke producten. Naast groenten worden er kazen, fruit, noten, oliën, wijnen én maaltijden verkocht - zorgvuldig geselecteerd voor de échte fijnproevers in Zuid.

R **Café Georgette**
Pieter Cornelisz Hooftstraat 87A,
1071 BP Amsterdam

Café Georgette is het kleine zusje van Café George. Het is een mooie plek met een Franse, elegante en charmante sfeer. De vroege vogels kunnen hier terecht voor een espresso en de avondmensen voor een cocktail.



TRAIN MORE



IN DIT GEBOUW AANWZIG

BEREIKBAARHEID

Bereikbaarheid

Deze woning is prachtig gelegen in het Museumkwartier, vlakbij de ingang van het Vondelpark, en in de nabijheid van de Cornelis Schuytstraat en de PC Hoofdstraat. Deze locatie behoort tot de meest gewilde in Amsterdam. De buurt biedt een divers aanbod aan restaurants, cafés en winkels die perfect passen bij de internationale allure van de wijk. Mode-liefhebbers kunnen hun hart ophalen in de P.C. Hoofdstraat, waar modehuizen zoals Burberry, Ba&sh en Isabel Marant Étoile gevestigd zijn. Wat deze buurt extra aantrekkelijk maakt, is de nabijheid tot het Centrum, De Pijp en Amsterdam Zuid, elk op loopafstand bereikbaar. Bewoners kunnen dus genieten van de rust en groen van het Vondelpark, terwijl alle dynamiek en voorzieningen van de stad binnen handbereik liggen.

Bereikbaarheid

Het pand ligt heerlijk centraal. Met de fiets is de gehele binnenstad, Oud West en geheel Zuid heel goed bereikbaar. Daarnaast is deze locatie zowel met de auto als openbaar vervoer zeer goed bereikbaar. De Ring A10 is al binnen 5 autominuten te bereiken via afslag S108 (Oud-Zuid). Vanaf zowel de Van Baerlestraat als het Museumplein vertrekken meerdere tramlijnen, zoals tram 2, 3, 5, 12. Vanaf halte Concertgebouw vertrekt daarnaast het streekvervoer met onder andere een directe verbinding naar Luchthaven Schiphol. Met de fiets is Station Zuid binnen 5-10 minuten aan te rijden.

Parkeergelegenheid

Parkeren, vrijwel altijd voor de deur, is mogelijk via een vergunningenstelsel op de openbare weg (vergunningsgebied Zuid 8.1). Met een parkeervergunning voor Zuid 8.1 mag u parkeren in Zuid-1, Zuid-2 en Zuid-8. Een parkeervergunning voor bewoners kost 186,29 per 6 maanden. Momenteel is er voor dit vergunningsgebied een wachttijd van 5 maanden. Een tweede parkeervergunning is in dit gebied niet mogelijk. (Bron: Gemeente Amsterdam, juli 2024).

Neighborhood

This property is beautifully situated in the Museum Quarter, near the entrance of Vondelpark, and in close proximity to Cornelis Schuytstraat and PC Hoofdstraat. This location is among the most desirable in Amsterdam. The neighborhood offers a diverse range of restaurants, cafes, and shops that perfectly complement the international allure of the area. Fashion enthusiasts will delight in P.C. Hoofdstraat, home to fashion houses like Burberry, Ba&sh, and Isabel Marant Étoile. What makes this neighborhood particularly attractive is its proximity to the Center, De Pijp, and Amsterdam South, all within walking distance. Residents can enjoy the tranquility and greenery of Vondelpark while having all the vibrancy and amenities of the city at their fingertips.

Accessibility

The property is centrally located. The entire city center, Oud West, and Amsterdam South are easily accessible by bike. Additionally, the location is well served by both car and public transportation. The A10 Ring Road can be reached within 5 minutes by car via exit S108 (Oud-Zuid). Multiple tram lines, such as tram 2, 3, 5, and 12, depart from both Van Baerlestraat and Museumplein. From Concertgebouw tram stop, regional transport also departs, including a direct connection to Schiphol Airport. Station Zuid can be reached by bike within 5-10 minutes.



GROENTE

GROENTENWIEL

classie stallet

UIT
Ramen

Wat de bewoonster gaat missen

Wij beschouwen het als een voorrecht om aan de rand van het Vondelpark te wonen. In de zomer omringd door groen en met het mooiste uitzicht over het park wanneer de bladeren vallen. Ons huis straalt een heerlijke sfeer uit, met vele originele en oude details. Het is een fantastisch thuis waar we met onze drie kinderen en au pair talloze grote en kleine feestjes hebben gevierd. Met vijf verdiepingen, een dakterras, een tuin, een kleine bibliotheek, een tv/chill-kamer en aparte toegang tot het souterrain heeft iedereen genoeg ruimte voor zichzelf. PS: Bijna altijd plek om voor de deur te parkeren, heerlijk!

Onze favoriete plek is de erker aan de voorkant, waar we vele uren hebben gestudeerd, gebeld en gelezen.

Deze buurt voelt aan als een dorp, maar heeft met zijn vele kleine winkeltjes, zaterdagmarkt en gezellige koffiebarretjes ook een heerlijk grootstedelijke allure. Iedereen kent elkaar en veel bewoners wonen hier al lange tijd; ook internationale bewoners voelen zich snel thuis.

"Wat we het meest gaan missen? 's Nachts met open balkondeuren aan de voorkant luisteren naar het ruisen van de bomen in het Vondelpark."

"Wat we het meest gaan missen?
's Nachts met open
balkondeuren aan de voorkant
luisteren naar het ruisen van de
bomen in het Vondelpark."



| | |
|-----------------------|--|
| Vraagprijs | € 5.480.000,- Kosten koper |
| Aantal kamers | <ul style="list-style-type: none">• 9 |
| Aantal slaapkamers | <ul style="list-style-type: none">• 5 |
| Soort | <ul style="list-style-type: none">• Herenhuis• Tussenwoning• Woonhuis |
| Onderhoud | <ul style="list-style-type: none">• Intern: Goed tot uitstekend• Extern: Goed |
| Oppervlakten & Inhoud | <ul style="list-style-type: none">• Woonoppervlakte: 355 m²• Gebouwgebonden buitenruimte: 47 m²• Perceeloppervlakte: 122 m² |
| Bouwjaar | <ul style="list-style-type: none">• 1895• Gerenoveerd in 2010 |
| Parkeerfaciliteiten | <ul style="list-style-type: none">• Betaald parkeren• Parkeervergunningen |
| Bijzonderheden | <ul style="list-style-type: none">• Beschermd stads of dorpsgezicht |
| Bestemming | <ul style="list-style-type: none">• Woonruimte |

Grondsituatie

- Volle eigendom

Buitenruimte

- Tuin
- Balkon
- Dakterras

Kadastraal

- Gemeente: Amsterdam
- Sectie: U
- Nummer: 2205

Warmwater

- Cv ketel

Verwarmingssoorten

- Cv ketel
- Open haard

Broersma.
Elegant in werken
en wonen.

Koningslaan 14
1075 AC Amsterdam

Broersma Wonen
+31 (0)20 305 97 77
wonen@broersma.nl

BROERSMA.NL