

ODE DOCK

OOSTERDOKSKADE 127
AMSTERDAM

Het gebouw
ODE DOCK

5

Elfde verdieping
SLAAPKAMERS EN
BADKAMER

9

Twaalfde verdieping
WOONKAMER EN KEUKEN

19

De buitenruimte
HET DAKTERRAS

29

Buurtgids
CENTRUM

37

Bereikbaarheid

45

Kenmerken

50

ODE DOCK

RONALD VAN DE BIJL / BROERSMA WERKEN & WONEN

Ruim wonen, midden in het centrum van alles dat Amsterdam te bieden heeft. Dit luxe appartement van circa 193 m² in het gebouw ODE DOCK aan het Oosterdok, heeft een moderne uitstraling. Het smaakvolle appartement heeft twee slaapkamers, twee complete badkamers en beschikt over een lichte woonverdieping op de 12e etage met een adembenemend uitzicht over de stad. In de ondergelegen parkeergarage is er een privé parkeerplek.

De woningpresentatie op onze website is te bekijken via deze link.

ODE DOCK

Spacious living, right in the center of everything Amsterdam has to offer. This luxurious apartment of approximately 193 m² in the ODE DOCK building at Oosterdok has a modern look. The tasteful apartment features two bedrooms, two full bathrooms, and a bright living floor on the 12th floor with a breathtaking view over the city. In the underground parking garage, there is a private parking space.



Ronald van de Bijl
Mobiel: +31 6 51 42 91 95
ronald@broersma.nl



Galaxy S24 Series
Galaxy AI is here

ODE DOCK
nr. 69 t/m 129

121	122	123	124	125	126	127	128	129
130	131	132	133	134	135	136	137	138
139	140	141	142	143	144	145	146	147
148	149	150	151	152	153	154	155	156

Het gebouw

ODE DOCK

Het appartement ligt in het gebouw ODE DOCK aan het Oosterdok. Een iconisch, state-of-the-art modern gebouw aan het Oosterdok. Deze werd gebouwd in 2012 en is van alle gemakken voorzien, zoals een lift en ondergrondse parkeergelegenheid.

The building

The apartment is located in the ODE DOCK building at Oosterdok. An iconic, state-of-the-art modern building at Oosterdok. It was built in 2012 and is fully equipped with amenities such as an elevator and underground parking.







ELFDE
VERDIEPING



Slaapkamers en badkamer

SLAPEN EN BADEN

De ingang bevindt zich op een rustige galerij met uitzicht op de siertuin. Dit deel van de galerij wordt uitsluitend gebruikt door de bewoners van het appartement en hun bezoekers. Binnenkomst in een ruime hal met bergruimte en gastentoilet. Logeerkamer annex kantoor aan de galerij zijde. In de hal zijn er twee badkamers. De grote badkamer is voorzien van een ligbad, douche en dubbele wastafel. De gastenbadkamer is voorzien van een douche, wastafel en bidet. De hoofdslaapkamer is aan de zijkant van het gebouw gelegen met twee grote raampartijen met een Frans balkon. Met een schuin oog kun je het water van het Oosterdok zien. Deze ruime kamer biedt voldoende ruimte voor een bed en aanhorige meubels. Tevens is er een inloopkast met ingebouwde kastenwand. Het is mogelijk om van deze grote kamer twee slaapkamers te maken. In de hal is er ook nog een bergruimte met aansluiting voor wasmachine en droger.

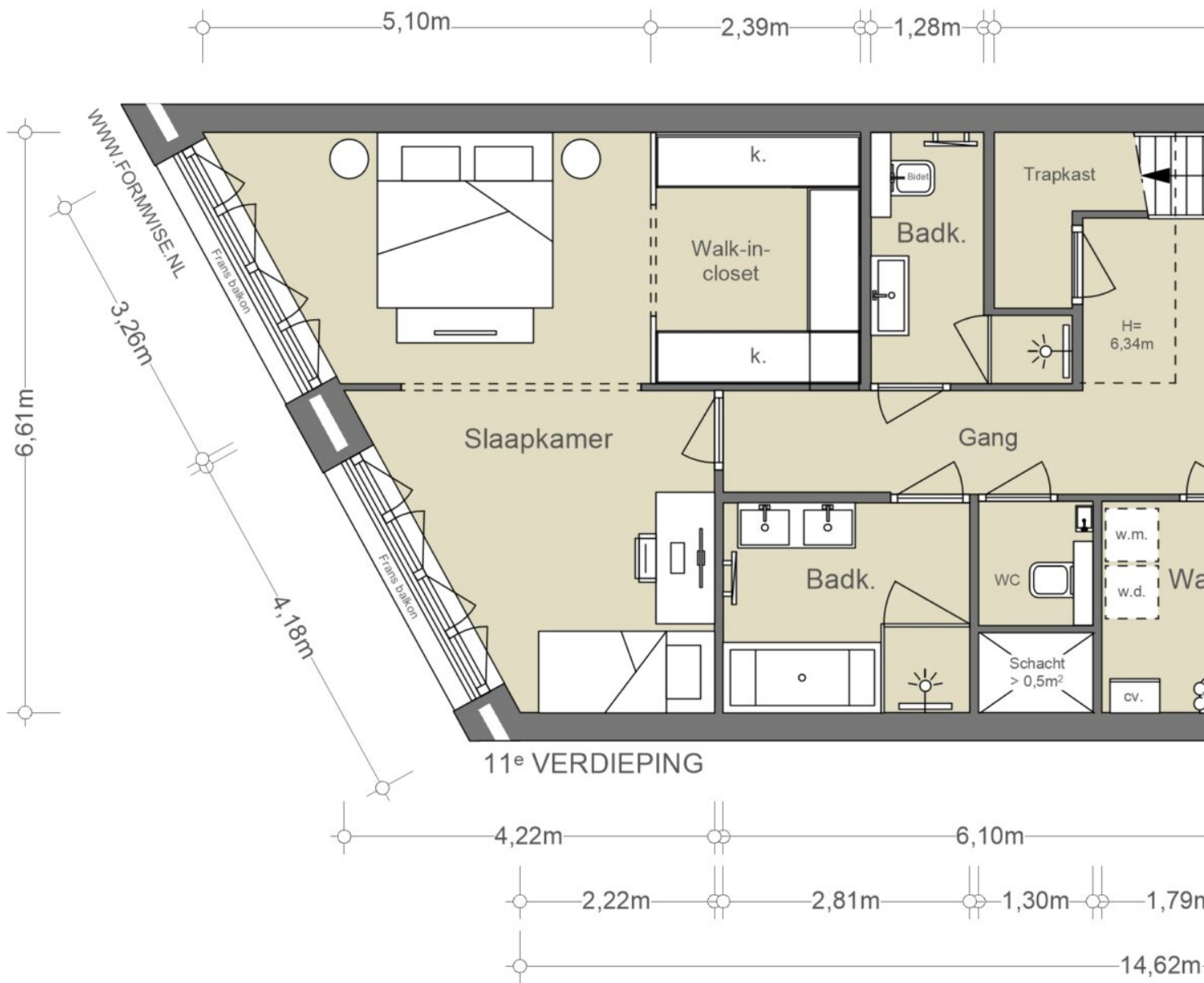
Eleventh floor

The entrance is located on a quiet gallery overlooking the ornamental garden. This part of the gallery is exclusively used by the residents of the apartment and their visitors. Upon entering, you find a spacious hallway with storage space and a guest toilet. The guest room, which doubles as an office, is situated on the gallery side. In the hallway, there are two bathrooms. The large bathroom is equipped with a bathtub, shower, and double sink. The guest bathroom features a shower, sink, and bidet.

The main bedroom is located on the side of the building with two large windows and a French balcony. With a sideways glance, you can catch a view of the water from the Oosterdok. This spacious room offers ample space for a bed and accompanying furniture. Additionally, there is a walk-in closet with a built-in wardrobe. It is possible to convert this large room into two bedrooms. In the hallway, there is also a storage space with connections for a washing machine and dryer.

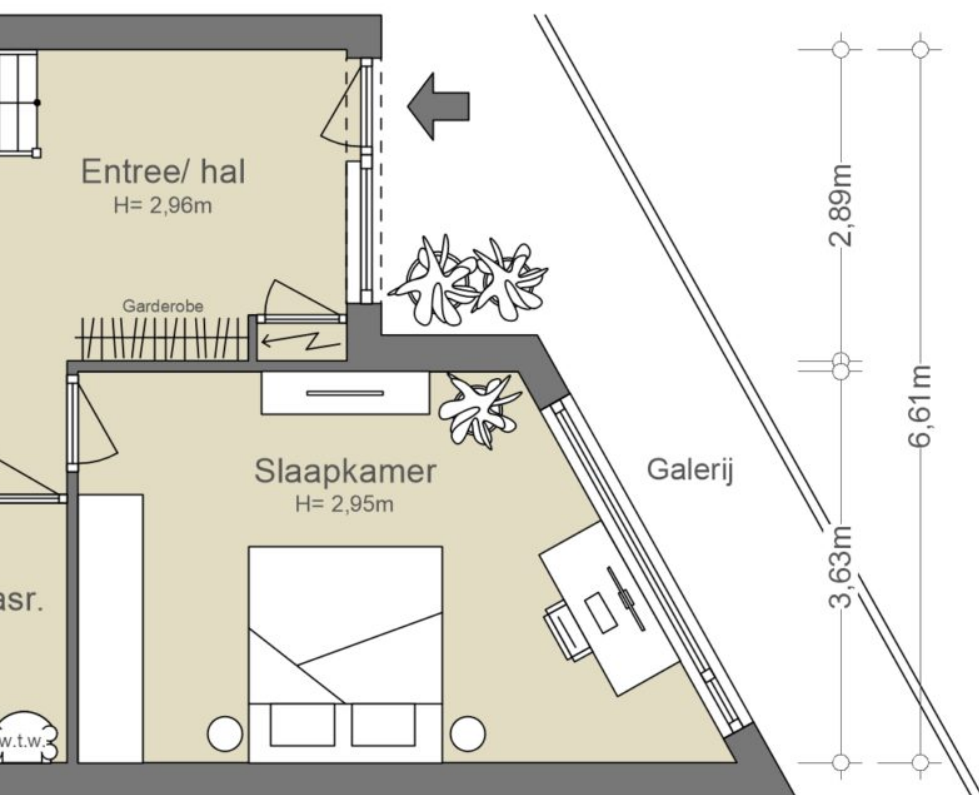






De slaapverdieping

5,76m



NEN2580/ BBMI - NVM

Gebruiksoppervlakte wonen 92,69 m ²
Overige inpandige ruimte n.v.t.
Gebouwgebonden buitenruimte n.v.t.
Externe bergruimte n.v.t.

De op de tekening aangegeven maten zijn circa-maten, onder voorbehoud van drukfouten.

4,08m

6,10m







TWAALFDE VERDIEPING



Woonkamer en keuken

WONEN EN KOKEN

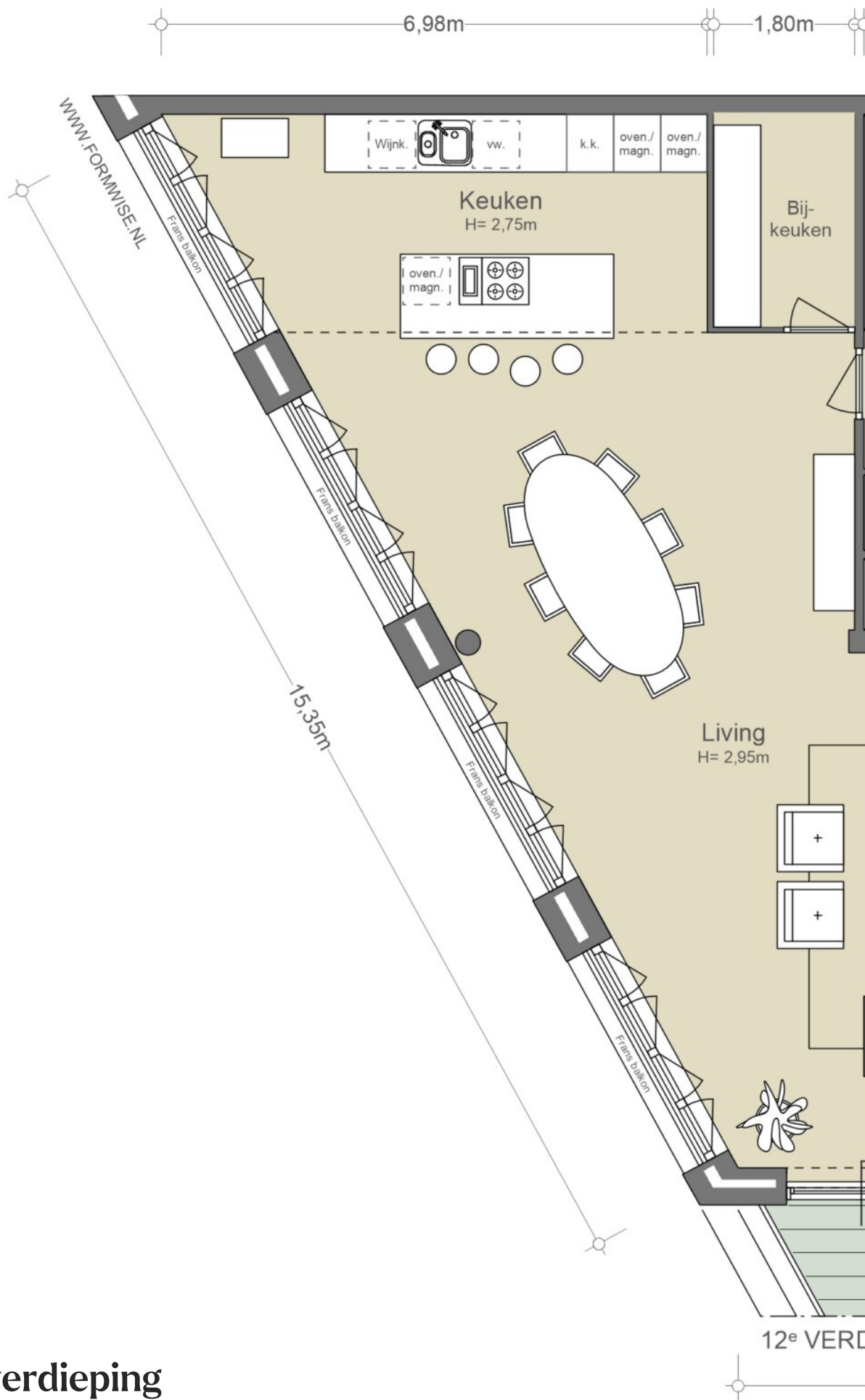
Overloop met toilet. Binnenkomst in de woonkamer met open keuken. Bij binnenkomst krijg je direct de WOW factor door het fantastische uitzicht op de haven en het uitzicht over de stad. De Bulthaup woonkeuken is voorzien van een kookeiland met een inductiekookplaat inclusief wok en een oven. Aan de wand is er een rechte opstelling die plaats biedt aan een wijnklimaatkast, Quooker, koelkast, vriezer, afwasmachine, combi oven en een stoomoven. De achterwand van de keuken is gemaakt van appelhout.

Twelfth floor

Landing with a toilet. Entering the living room with an open kitchen. Upon entering, you immediately experience the WOW factor due to the fantastic view of the harbor and the city. The Bulthaup kitchen features a cooking island with an induction hob, including a wok, and an oven. On the wall, there is a straight setup accommodating a wine climate cabinet, Quooker, refrigerator, freezer, dishwasher, combi oven, and a steam oven. The kitchen's rear wall is made of apple wood.







De twaalfde verdieping



NEN2580/ BBMI - NVM

Gebruiksoppervlakte wonen 100,12 m ²
Overige inpandige ruimte n.v.t.
Gebouwgebonden buitenruimte n.v.t.
Externe bergruimte n.v.t.

De op de tekening aangegeven maten zijn circa-maten, onder voorbehoud van drukfouten.







DE
BUITENRUIMTE



De buitenruimte

PRACHTIG UITZICHT OVER DE STAD

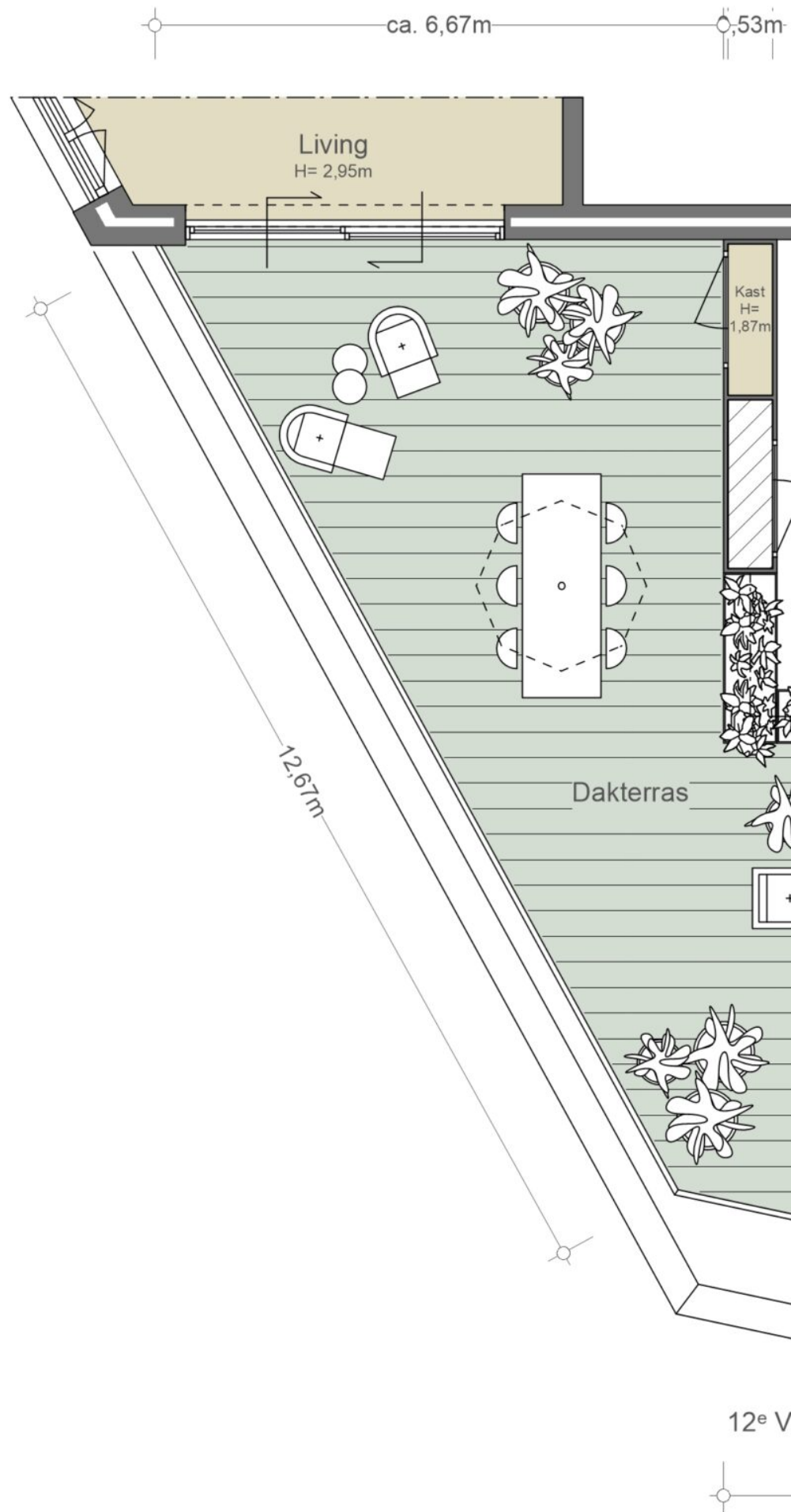
Het dakterras aangrenzend aan de woonverdieping. Hierdoor is er een directe uitloop vanuit de woonkamer naar buiten. Dit ruime dakterras van ca. 68 m² heeft fraaie zichtlijn over het oude centrum van Amsterdam. Het dakterras grenst voor een deel aan dat van de burens, maar kan indien gewenst afgeschermd worden voor extra privacy.

The outdoor space

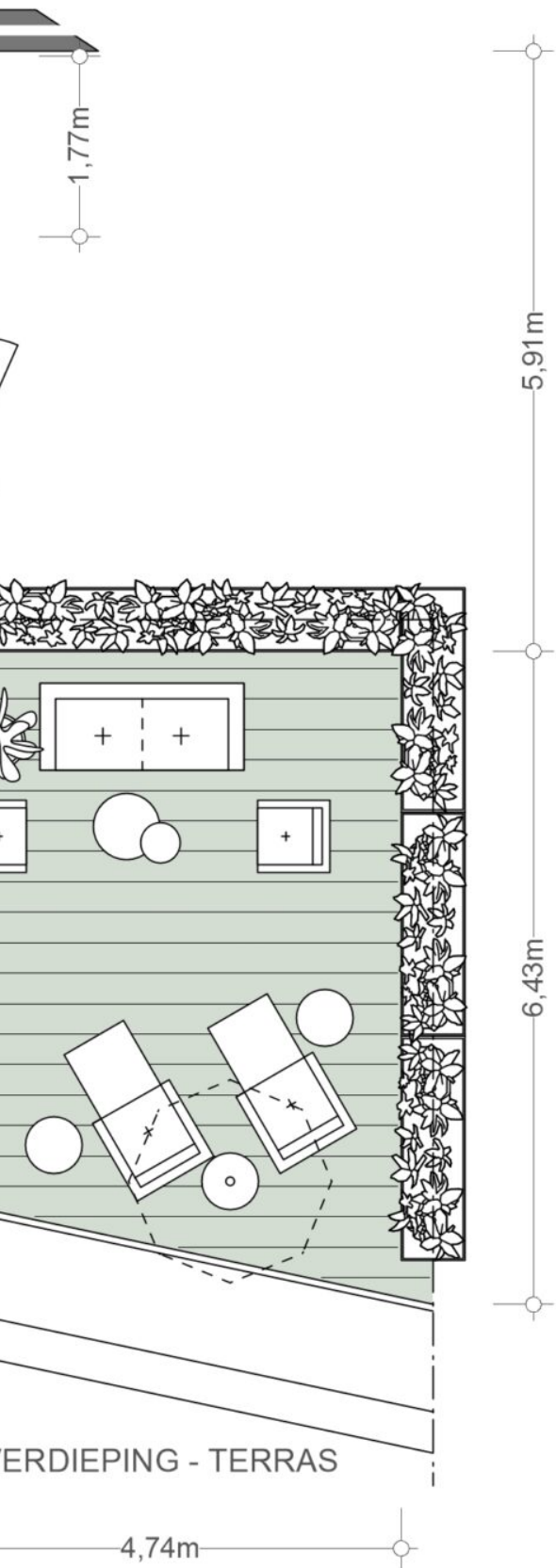
The rooftop terrace adjacent to the living floor allows for direct access from the living room to outside. This spacious rooftop terrace of approximately 68 m² offers beautiful views over the old center of Amsterdam. While part of the rooftop terrace borders that of the neighbors, it can be screened off for additional privacy if desired.







Het dakterras



NEN2580/ BBMI - NVM

Gebruiksoppervlakte wonen n.v.t.
Overige inpandige ruimte n.v.t.
Gebouwgebonden buitenruimte 67,82 m ²
Externe bergruimte 0,93 m ²

De op de tekening aangegeven maten zijn circa-maten, onder voorbehoud van drukfouten.



DOUBLE
TOWER
BY
MILU

open
bare
bibliothek
am
ster
can

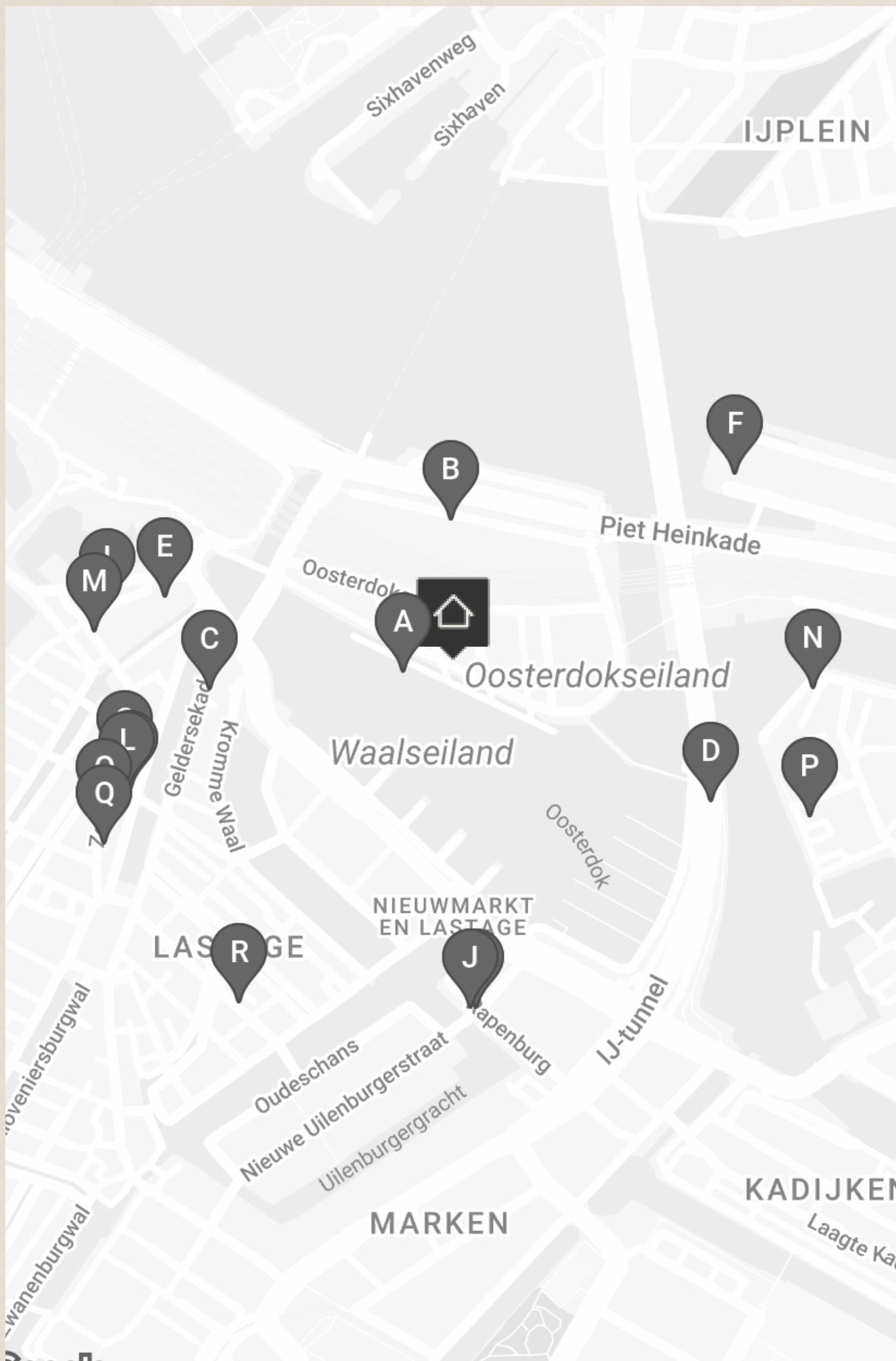
WINDOWS
PIR



P. 44

S
U

BUURTGIDS



A **Sea Palace Restaurant**
Oosterdokskade 8,
1011 AE Amsterdam

Bij het Sea Palace Restaurant kan je genieten op het water in het centrum van Amsterdam. Het restaurant is het grootste drijvende restaurant van Europa.

B **Choux**
De Ruijterkade 128,
1011 AC Amsterdam

Choux is één van de pioniers in de bistronomische keuken - een serieuze keuken die toch de formele, verfijnde keuken doorbreekt, en in natuurlijke wijn.

C **Ken Sushi**
Geldersekade 19,
1011 EJ Amsterdam

Een bezoek aan sushi bar Ken Sushi is niet zomaar een avondje lekker Japans eten. Bij Ken Sushi zit je aan de bar terwijl chef Ken jouw gerechten à la minute klaarmaakt.

D **Nemo**
Oosterdok 2,
1011 VX Amsterdam

Museum Nemo is misschien wel het verrassendste en leukste museum dat Amsterdam te bieden heeft. Nemo is een sciencemuseum maar op een hele speelse manier.

E **Ramen Kingdom**
Prins Hendrikkade 83H,
1012 AE Amsterdam

In de afgelopen jaren zijn er behoorlijk wat ramen tenten bijgekomen in Amsterdam, maar deze is de hype waard. Bij Ramen Kingdom zit je aan de bar met de neus in de keuken.

F **Het BIMHUIS**
Piet Heinkade 3,
1019 BR Amsterdam

Het BIMHUIS is in 1974 opgericht door een groep jazzmuzikanten, zij misten een podium voor jazzmuziek in Amsterdam. Een oude meubelzaak werd omgetoverd tot podium wat ze het 'BIMHUIS' noemde.

G **Thaise Snackbar Bird**
Zeedijk 77,
1012 AS Amsterdam

Amsterdam staat bekend om zijn grote hoeveelheid heerlijke Aziatische restaurants en afhaalplekken. Overal in de stad vind je wel goed eten uit de Aziatische keuken.

H **Dun Yong Kitchen**
1012 BD Amsterdam

Deze ramen tent bevindt zich bovenin de Aziatische supermarkt Dun Yong. Nadat chef Taka 4 jaar in een Japanse Izakaya-gastropub heeft gewerkt kwam hij naar Nederland om zijn droom te vervullen.

I **Restaurant Vermeer**
Prins Hendrikkade 59-72,
1012 AD Amsterdam

In veel restaurants claimt men groenten een belangrijke rol te geven. In Vermeer is dit echt zo. De keuken is er zelfs op aangepast.

J **Gebroeders Hartering**
Peperstraat 10,
1011 TL Amsterdam

De naam zegt het al: Gebroeders Hartering zijn precies wat er staat, twee broers die koken en 's avonds eet je wat de pot schaft.

K **Hiding in Plain Sight**
Rapenburg 18,
1011 TX Amsterdam

Voor Hiding in Plain Sight moet je even op je fiets vanuit het centrum. Naast de IJtunnel ligt deze knusse cocktailbar waar je unieke cocktails kunt zippen vanaf je barkruk of vanaf luie stoelen op de bovenverdieping.

L **Dun Yong**
Stormsteeg 9,
1012 BD Amsterdam

In de oudste toko van Amsterdam zijn er meerdere verdiepingen waar je kan verdwalen. In 1959 begon Dun Yong deze winkel om de Chinese gemeenschap in de buurt te voorzien van hun dagelijkse Chinese producten.

M **In 't Aepjen**
Zeedijk 1,
1012 AN Amsterdam

In de 16e eeuw (de tijd van de VOC) bood het café een goedkoop onderdak aan zeelieden. De zeelieden brachten apen van overzee.

N **Scheepskameel**
Kattenburgerstraat 5,
1018 JA Amsterdam

Op het voormalige marineterrein, in een fantastisch gebouw, is dit goede restaurant gevestigd. In de zomer zit je hier heerlijk aan het water. Ze wisselen de kaart regelmatig waardoor je altijd voor nieuwe verrassingen staat.

O **Slagerij Vet**
Zeedijk 99,
1012 AT Amsterdam

Slagerij Vet is een begrip onder de Amsterdammers in de Nieuwmarktbuurt. Al 60 jaar zit deze ambachtelijke zaak gevestigd op de Zeedijk. De (vaste) klant is erg belangrijk, dat merk je meteen als je binnenkomt.

P **Apollonia**
Kattenburgerstraat 5, 27E,
1018 JA Amsterdam

Het nieuwe restaurant op het Kattenburgeiland genaamd Apollonia, is vernoemd naar de eerste vrouw van Michael Corleone uit The Godfather-trilogie.

Q **Nam Kee**
Zeedijk III-II3,
1012 AV Amsterdam

Nam Kee werd landelijk bekend door het boek 'Oesters van Nam Kee', van de schrijver Kees Beijnum. In Amsterdam is dit restaurant met authentieke Cantonese keuken al langer een begrip.

R **Black Gold Amsterdam**
Korte Koningsstraat 13 H,
1011 EX Amsterdam

Black Gold Amsterdam ligt midden in de stad en is een onafhankelijke vinyl- en speciaalkoffiewinkel. Er hangt een relaxed sfeertje waar je kunt neuzen tussen de lp-planten, maar waar ook goede koffie wordt geserveerd.







BEREIKBAARHEID

Bereikbaarheid

Oosterdokeiland, een bijzonder hoogwaardige ontwikkeling naast Amsterdam Centraal Station, gelegen tussen het historische centrum en het IJ. Dit gebied is ontstaan in 1832 door de aanleg van de Oosterdoksdam en heeft zich door de jaren heen ontwikkeld tot een hotspot door het culturele aanbod en horeca op topniveau.

De bereikbaarheid

De woning beschikt over een uitstekende bereikbaarheid omdat het Centraal Station op loopafstand is gelegen met vele trein, bus- en metroverbindingen. Deze aansluitingen zorgen voor een snelle en directe verbinding naar verschillende plekken zoals Schiphol Airport, De Zuidas, Station Bijlmer Arena, Station Druivendrecht en Amsterdam Noord.

De parkeergelegenheid

In de ondergelegen parkeergarage is een privé parkeerplek aanwezig.

English

Oosterdokeiland, a remarkably high-quality development next to Amsterdam Central Station, situated between the historic city center and the IJ. This area originated in 1832 with the construction of the Oosterdoksdam and has evolved over the years into a hotspot due to its cultural offerings and top-notch hospitality.

Accessibility

The property boasts excellent accessibility as Central Station is within walking distance, providing numerous train, bus, and metro connections. These connections offer fast and direct access to various locations such as Schiphol Airport, De Zuidas, Station Bijlmer Arena, Station Druivendrecht, and Amsterdam Noord.

Parking

A private parking space is available in the underground parking garage.



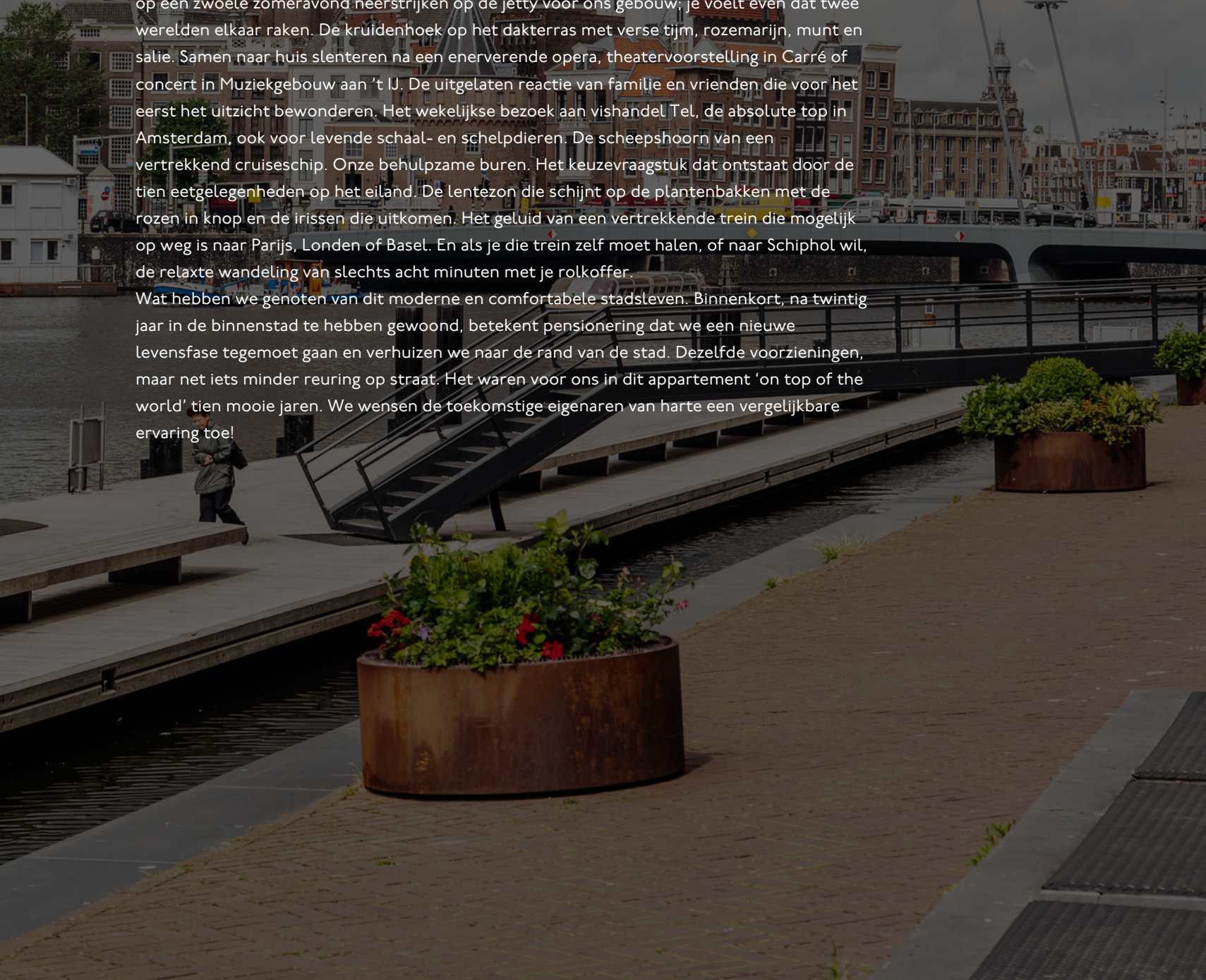
Wat de bewoners gaan missen

Op steenworp afstand van Centraal Station ligt Oosterdokseiland, een bruisend nieuw gebied dat zich optimistisch op de toekomst richt. De skyline is modern. Veel jong talent vindt zijn weg naar de internationaal succesvolle (tech)bedrijven die er gevestigd zijn. Het eiland biedt daarnaast plek aan de Openbare Bibliotheek en het Conservatorium. Even verderop staat NEMO.

In ons unieke penthouse voelen we ons de koning te rijk. De ligging kan niet beter. Het appartement heeft hoge plafonds, een royale leefruimte en de lichtinval op de bovenste verdieping is weergaloos. Het panoramische uitzicht verveelt nooit. Er valt zo veel te zien: 's ochtends de eerste zonnestralen die over de stad strijken, nieuwe gebouwen die overal verrijzen, de gouden schittering op het water, spectaculaire wolkenpartijen of een naderende regenbui die je vanuit de luie stoel kunt volgen. Tijdens het koken zie je in één oogopslag de Zuiderkerk, de Montelbaanstoren, de Amsteltoeren en de Arena. Bij mooi weer nodigt het dakterras uit om echt te genieten van heerlijk buiten zijn, en er is daar genoeg plek voor iedereen.

Maar ook de kleine dingen scheppen ons genoeg. De supermarkt op dertig meter die we liefkozend onze "voorraadkast" noemen, met direct ernaast als waarschuwing de sportschool. De historische binnenstad op loopafstand. Het praatje met toeristen uit alle windstreken die op een zwoele zomeravond neerstrijken op de jetty voor ons gebouw; je voelt even dat twee werelden elkaar raken. De kruidenhoek op het dakterras met verse tijm, rozemarijn, munt en salie. Samen naar huis slenteren na een eneroverende opera, theatervoorstelling in Carré of concert in Muziekgebouw aan 't IJ. De uitgelaten reactie van familie en vrienden die voor het eerst het uitzicht bewonderen. Het wekelijkse bezoek aan vishandel Tel, de absolute top in Amsterdam, ook voor levende schaal- en schelpdieren. De scheepshoorn van een vertrekkend cruiseschip. Onze behulpzame burens. Het keuzevraagstuk dat ontstaat door de tien eetgelegenheden op het eiland. De lentezon die schijnt op de plantenbakken met de rozen in knop en de irissen die uitkomen. Het geluid van een vertrekkende trein die mogelijk op weg is naar Parijs, Londen of Basel. En als je die trein zelf moet halen, of naar Schiphol wil, de relaxte wandeling van slechts acht minuten met je rolkoffer.

Wat hebben we genoten van dit moderne en comfortabele stadsleven. Binnenkort, na twintig jaar in de binnenstad te hebben gewoond, betekent pensionering dat we een nieuwe levensfase tegemoet gaan en verhuizen we naar de rand van de stad. Dezelfde voorzieningen, maar net iets minder reuring op straat. Het waren voor ons in dit appartement 'on top of the world' tien mooie jaren. We wensen de toekomstige eigenaren van harte een vergelijkbare ervaring toe!





Vraagprijs	€ 1.900.000,- Kosten koper
Aantal kamers	<ul style="list-style-type: none">• 3
Aantal slaapkamers	<ul style="list-style-type: none">• 2
Soort	<ul style="list-style-type: none">• Appartement• Bovenwoning
Onderhoud	<ul style="list-style-type: none">• Intern: Redelijk tot goed• Extern: Goed
Oppervlakten & Inhoud	<ul style="list-style-type: none">• Woonoppervlakte: 193 m²• Gebruiksoppervlakte wonen: 68 m²• Externe bergruimte: 16 m²• Inhoud: 598 m³
Bouwjaar	<ul style="list-style-type: none">• 2012
Voorzieningen	<ul style="list-style-type: none">• Mechanische ventilatie• Schuifpui
Garages	<ul style="list-style-type: none">• Parkeerkelder• Parkeerplaats
Parkeerfaciliteiten	<ul style="list-style-type: none">• Op afgesloten terrein• Parkeergarage

Buitenruimte

- Zonneterras

Liggingen

- Aan vaarwater
- Aan water
- In centrum
- Vrij uitzicht

Kadastraal

- Gemeente: Amsterdam
- Sectie: G
- Nummer: 9145
- Indexnummer: 125

Isolatie

- Volledig geïsoleerd

Warmwater

- Cv ketel

Verwarmingsoorten

- Cv ketel
- Vloerverwarming geheel

Energie label

- A

Overige kenmerken

- OZB ('24) € 760,72 per jaar
 - Rioolrecht ('24) € 166,85 per jaar
 - Servicekosten VvE € 371,94 per maand appartement
 - Servicekosten VvE € 40,18 per maand parkeren
 - Erfpachtcanon 5.919,76 per jaar
- *In beginsel IB aftrekbaar

Broersma.
Elegant in werken
en wonen.

Koningslaan 14
1075 AC Amsterdam

Broersma Wonen
+31 (0)20 305 97 77
wonen@broersma.nl

BROERSMA.NL