



WILHELMINA'S HUIS

WILHELMINA STRAAT 162 HUIS
AMSTERDAM

Architectuur
RIJKE GESCHIEDENIS **5**

Woonkamer en keuken
WONEN EN KOKEN **9**

Slaapkamers en badkamer
SLAPEN EN BADEN **19**

Buitenruimte
TUIN EN TERRAS **29**

Buurtgids
WEST **37**

Bereikbaarheid **45**

Kenmerken **50**



Wilhelmina's Huis

DANIËL DE BONT / BROERSMA WERKEN & WONEN

Onze opdrachtgevers wonen sinds 2008 in deze woning en hebben in 2018 het huis gerenoveerd. Ze hebben van twee losse appartementen één huis gemaakt en het uitgebreeld. Het resultaat is een prachtige dubbele benedenwoning met een praktische indeling, gelegen in één van de mooiste en gezelligste straten van Amsterdam Oud-West. Nu hun kinderen wat groter worden en het Brabantse hart van beiden harder is gaan kloppen voor een woning in het Brabantse land, is het tijd om deze charmante tuinwoning te verkopen.

Toen wij elkaar voor het eerst ontmoetten, vertelden ze mij aan de keukentafel dat ze altijd heel prettig hebben gewoond in de Wilhelminastraat. Ze kennen iedereen in de buurt, helpen elkaar als dat nodig is, en organiseren minimaal één keer per jaar een buurt-BBQ, wat zorgt voor een heel geborgen gevoel. Het is dan ook een grote stap voor hen om de stad te verlaten.

Hun woning is zeer geschikt voor zowel stellen als gezinnen. Ze zijn hier zelf als stel komen wonen en hoefden gelukkig niet te verhuizen toen de kinderen kwamen. Het huis biedt veel ruimte, en prettig is dat het slaapgedeelte op de eerste etage ligt en het woongedeelte beneden, aangrenzend aan de tuin.

De volledige woningpresentatie op onze website is te bekijken via deze [link](#).

Wilhelmina's Huis

Our clients have lived in this beautiful home since 2008 and in 2018, they renovated the property, merging two separate apartments into one spacious house with an extension. The result is a stunning, double ground-floor residence with a practical layout, situated in one of the most charming and vibrant streets of Amsterdam Oud-West. As their children have grown and both owners feel an increasing pull towards their roots in Brabant, the time has come to sell this delightful garden home.

When we first met at their kitchen table, they told me how much they've enjoyed living in Wilhelminastraat. The neighbours all know each other, lend a hand when needed, and hold a yearly street BBQ, fostering a strong sense of community. Moving away from the city is therefore quite a significant step for them. This home is ideal for both couples and families. They themselves moved here as a couple and were relieved not to have to relocate when their children arrived. The property offers plenty of space, with the bedrooms conveniently located on the first floor, while the living area opens directly onto the garden.



Daniël de Bont
Mobiel: +31 6 34 56 71 72
daniel@broersma.nl



DE PANDEN ZIJN vaak versierd met decoratieve gevels, sierlijke geveltoppen en rijk versterde entrees.

Architectuur

DE STRAAT KENMERKT ZICH DOOR EEN GEVARIEERDE
ARCHITECTUUR

De Wilhelminastraat in Amsterdam kenmerkt zich door een gevarieerde architectuur die een rijk historisch en cultureel erfgoed weerspiegelt. De straat herbergt verschillende architectuurstijlen. Er zijn veel gebouwen langs de Wilhelminastraat afkomstig uit de late 19e eeuw, een periode van snelle stedelijke expansie in Amsterdam. Deze panden zijn vaak versierd met decoratieve gevels, sierlijke geveltoppen en rijk versierde entrees.

De straat herbergt een mix van ruime herenhuizen en meer bescheiden appartementen, waarbij veel aandacht is besteed aan leefbaarheid en sociale samenhang. Gemeenschappelijke tuinen of binnenplaatsen dragen bij aan de aangename woonomgeving.

Architecture

Wilhelminastraat in Amsterdam is distinguished by its diverse architecture, reflecting a rich historical and cultural heritage. The street showcases a variety of architectural styles, with many buildings dating back to the late 19th century, a period of rapid urban expansion in the city. These properties often feature ornate facades, decorative gables, and beautifully detailed entrances.

The street offers a mix of spacious townhouses and more modest apartments, with a strong emphasis on liveability and social cohesion. Communal gardens or courtyards further enhance the pleasant living environment, creating a harmonious balance between privacy and community.



DE WILHELMINAstraat HERBERGT verschillende architectuurstijlen.





DE KEUKEN IS voorzien van diverse inbouwapparatuur.

WOONKAMER EN KEUKEN



Wonen en koken

DE LICHTSTRAAT OP DE UITBOUW ZORGT VOOR EXTRA LICHTINVAL

Bij binnenkomst via de eigen entree op de begane grond en de lange, brede hal vallen direct de hoge plafonds van 2,96 meter in de woonkamer op, die aan de straatkant ligt. Dit zorgt voor een fijne lichtinval. Aan de achterzijde bevindt zich de riante, robuuste open woonkeuken, voorzien van diverse inbouwapparatuur zoals een grote oven, een 6-pits gaskookstel, een Quooker Flex kraan, vaatwasser en een koel-vriescombinatie. De lichtstraat op de uitbouw zorgt voor extra lichtinval, waardoor er vooral veel ruimte is om te kokkerellen en te dineren. De gashaard in de keuken biedt een sfeervolle ambiance en is vooral fijn om bij op te warmen tijdens de koudere winterdagen. De gehele etage is voorzien van een houten vloer met vloerverwarming. Via de openslaande deuren kan men bij mooi weer genieten van de avondzon in de tuin. Het woongedeelte op de begane grond, gecombineerd met de keuken aan de tuinzijde, geeft extra cachet aan het woongenot. Er is daarbij voldoende bergruimte aanwezig, zoals onder de trap en boven het toilet.

Living and Cooking

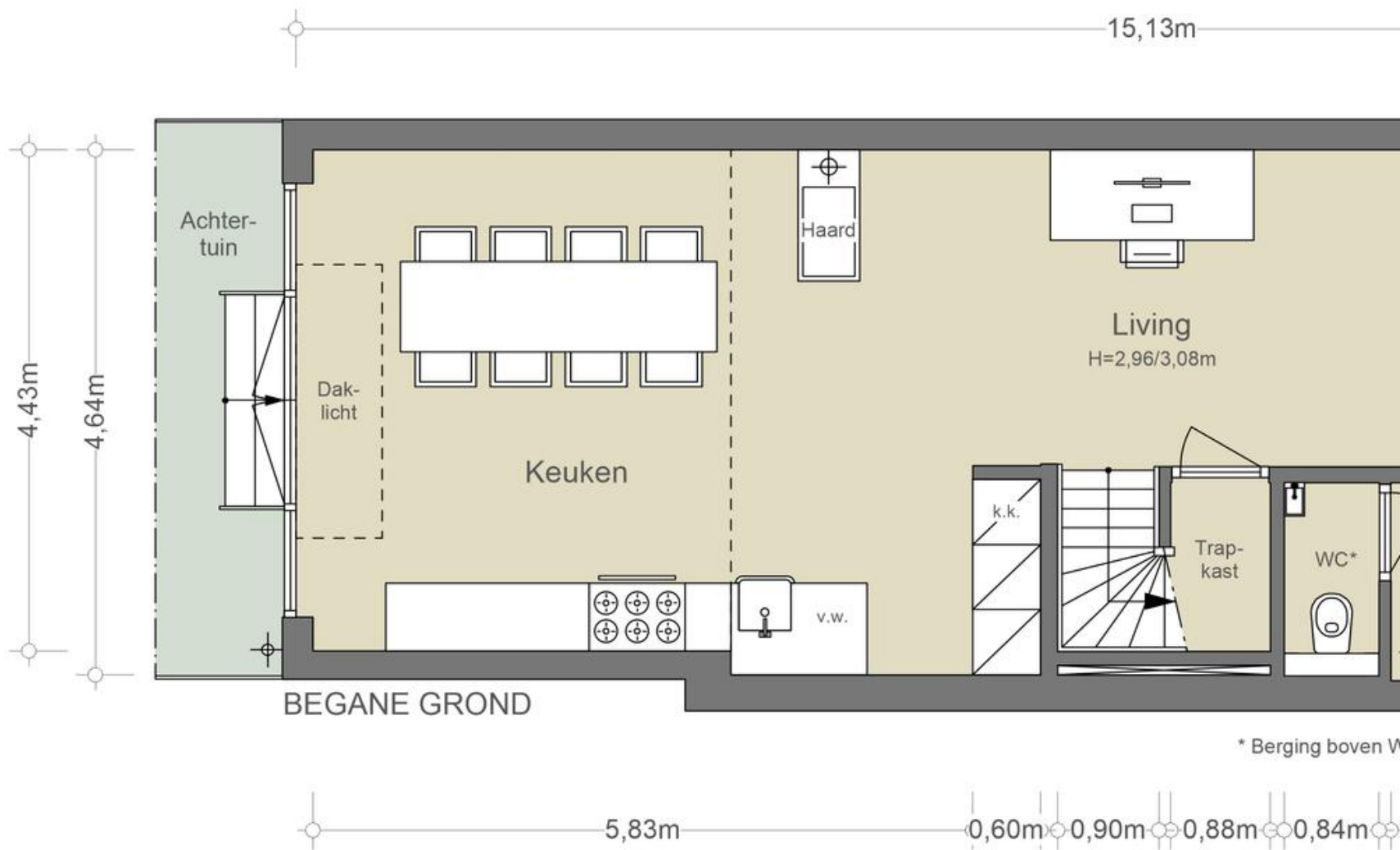
Upon entering through the private entrance on the ground floor, the long, wide hallway immediately draws attention to the high ceilings (2.96 metres) in the living room, located at the front of the house. This allows for an abundance of natural light. At the rear, you'll find the spacious, robust open-plan kitchen, equipped with high-end appliances, including a large oven, a six-burner gas hob, a Quooker Flex tap, dishwasher, and a fridge-freezer. The skylight in the extension floods the kitchen with additional daylight, creating a bright and airy atmosphere. There is ample space for cooking and dining, making it a perfect setting for hosting guests. The gas fireplace adds a cosy touch to the kitchen, ideal for warming up during the colder winter months.

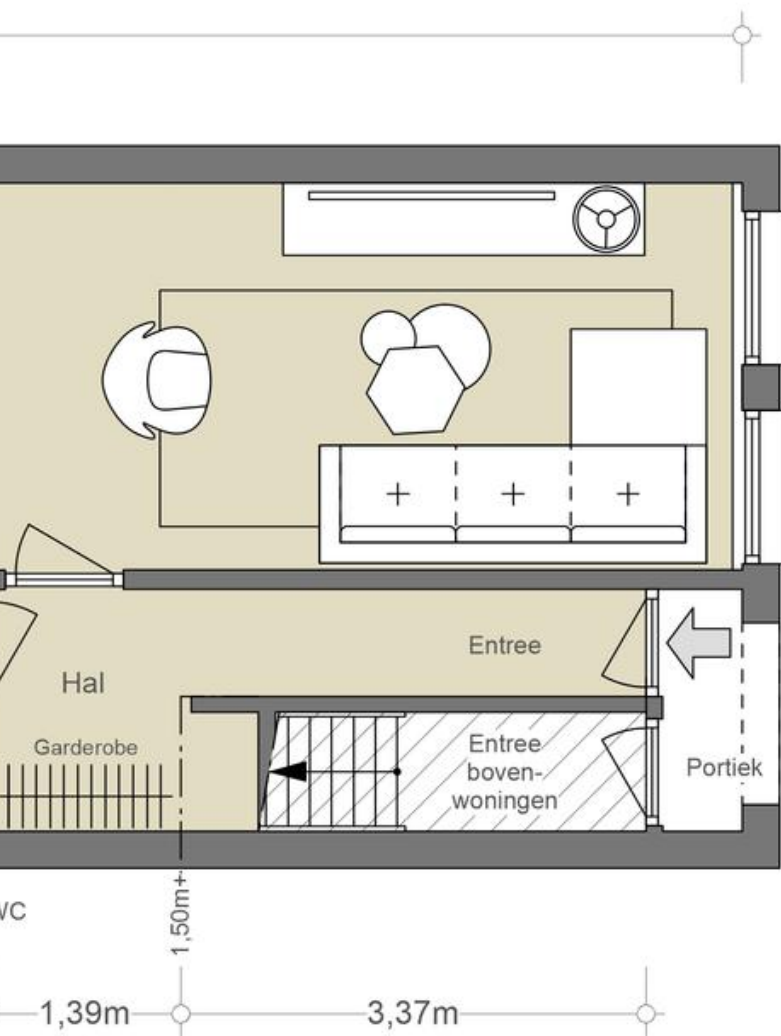
The entire floor is fitted with a wooden floor and underfloor heating. Through the French doors, you can step out into the garden and enjoy the evening sun during the warmer months. The combination of the ground-floor living space and the kitchen opening onto the garden enhances the overall sense of luxury and comfort. Ample storage is also available, with practical spaces under the stairs and above the cloakroom.



DE GASHAARD IN de keuken biedt een sfeervolle ambiance.







WWW.FORMWISE.NL

NEN2580/ BBMI - NVM

Gebruiksoppervlakte wonen	65,04 m ²
Overige inpandige ruimte	n.v.t.
Gebouwegebonden buitenruimte	n.v.t.
Externe bergruimte	n.v.t.

De op de tekening aangegeven maten zijn circa-maten, onder voorbehoud van drukfouten.







SLAAPKAMERS EN BADKAMER



Slapen en baden

HET APPARTEMENT BESCHIKT OVER DRIE SLAAPKAMERS EN EEN
BADKAMER

Via de trap naar boven bevinden zich drie ruime slaapkamers en een badkamer. De hoofdslaapkamer ligt aan de voorzijde en beschikt over een Frans balkon. De ramen in de hoofdslaapkamer zijn draai-/kiepramen, en één van de openslaande deuren bij het Frans balkon heeft ook een winterstand, waardoor het raam zelfs in de winter open kan voor frisse lucht. Deze kamer biedt veel opbergruimte dankzij een ingebouwde kastenwand. De centraal gelegen, moderne badkamer is uitgerust met een ligbad, dubbele inloopregendouche, dubbel wastafelmeubel en toilet. Daarnaast is de badkamer voorzien van aparte te bedienen vloerverwarming. De tweede en derde slaapkamers bevinden zich aan de achterzijde van het appartement. De kleinere slaapkamer is ideaal voor gebruik als werkkamer, kinderkamer of logeerkamer. Beide slaapkamers grenzen aan het terras op het noordwesten.

Sleeping and Bathing

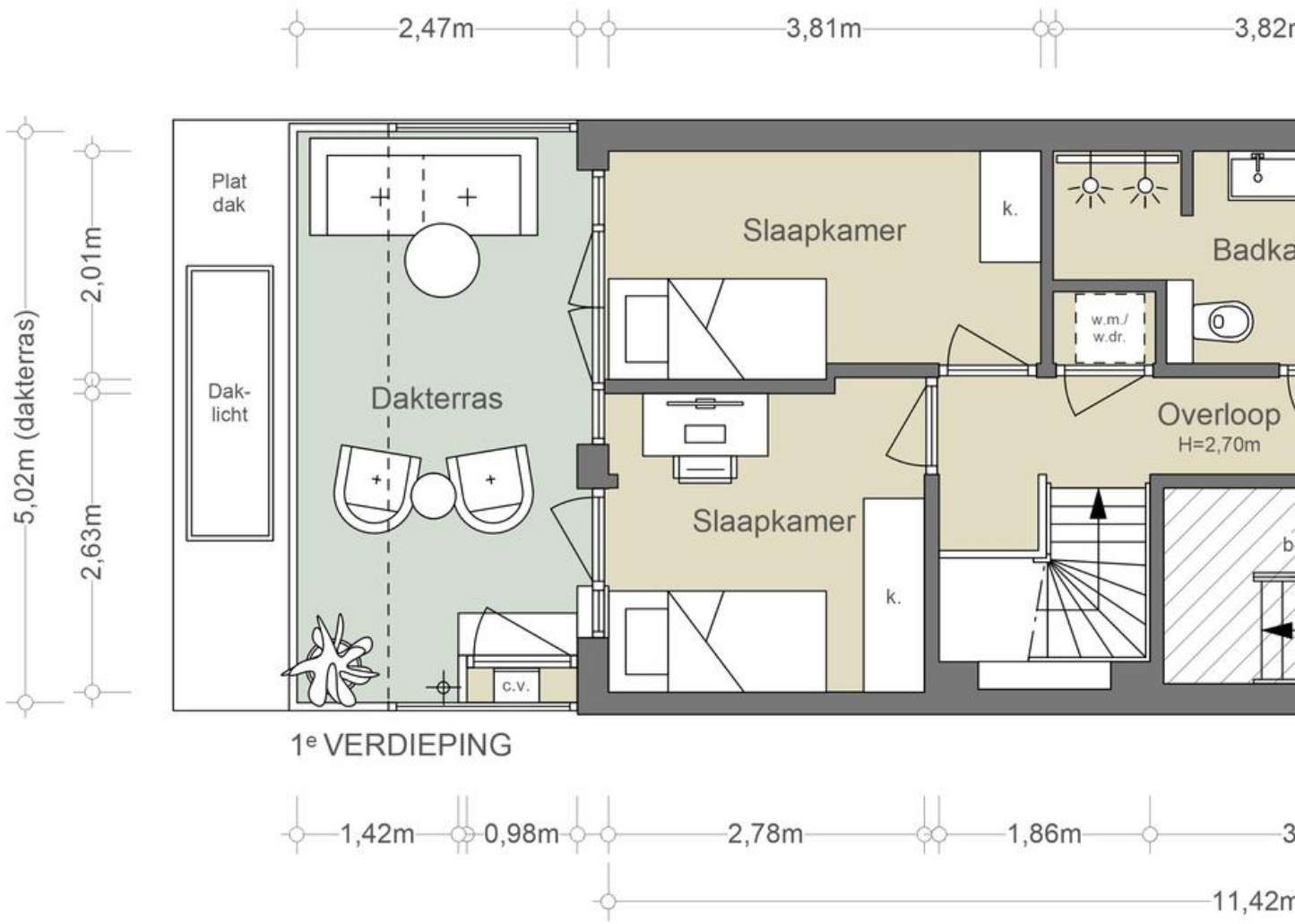
Upstairs, you will find three spacious bedrooms and a bathroom. The main bedroom, located at the front, features a French balcony. The windows in the master bedroom are tilt-and-turn windows, and one of the French balcony doors includes a winter setting, allowing the window to remain open for fresh air even in winter. This room offers ample storage space thanks to a built-in wardrobe.

The centrally located, modern bathroom is equipped with a bathtub, a double walk-in rain shower, double vanity, and toilet. Additionally, the bathroom features separately controlled underfloor heating. The second and third bedrooms are situated at the back of the apartment. The smaller bedroom is ideal for use as an office, children's room, or guest room. Both bedrooms have access to the northwest-facing terrace.

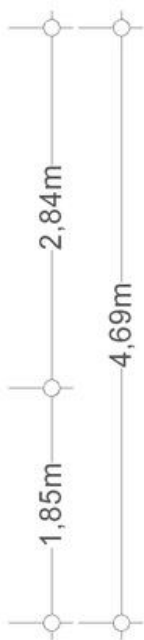
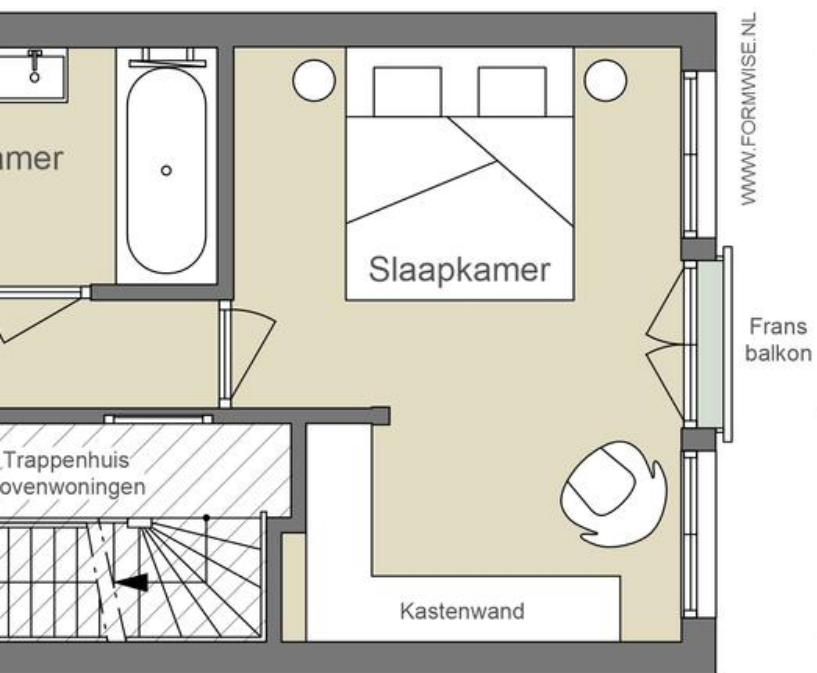


BEIDE KLEINERE SLAAPKAMERS zijn gelegen aan het terras op het noordwesten.





m 3,53m



NEN2580/ BBMI - NVM

Gebruiksoppervlakte wonen
47,18 m ²
Overige inpandige ruimte
n.v.t.
Gebouwgebonden buitenruimte
11,98 m ²
Externe bergruimte
0,30 m ²

De op de tekening aangegeven maten zijn circa-maten, onder voorbehoud van drukfouten.

,00m 3,16m



DE BADKAMER HEEFT een ligbad, een inloop regendouche, dubbel wastafelmeubel en een toilet.





IN DE TUIN is voldoende ruimte voor een grote eettafel en een loungeset.

BUITENRUIMTE



Tuin en terras

De ruime achtertuin, gelegen op het noordwesten, biedt een oase van rust. Er is voldoende ruimte voor een grote eettafel en een loungeset. Het terras op de eerste etage aan de achterzijde heeft plek voor een zitje of bank en vangt de avondzon. Een leuk detail van de tuin is het barretje dat is gemaakt op het schot van de overkapping. Op het balkon is tevens een kast geplaatst waarin de cv-ketel is ondergebracht.

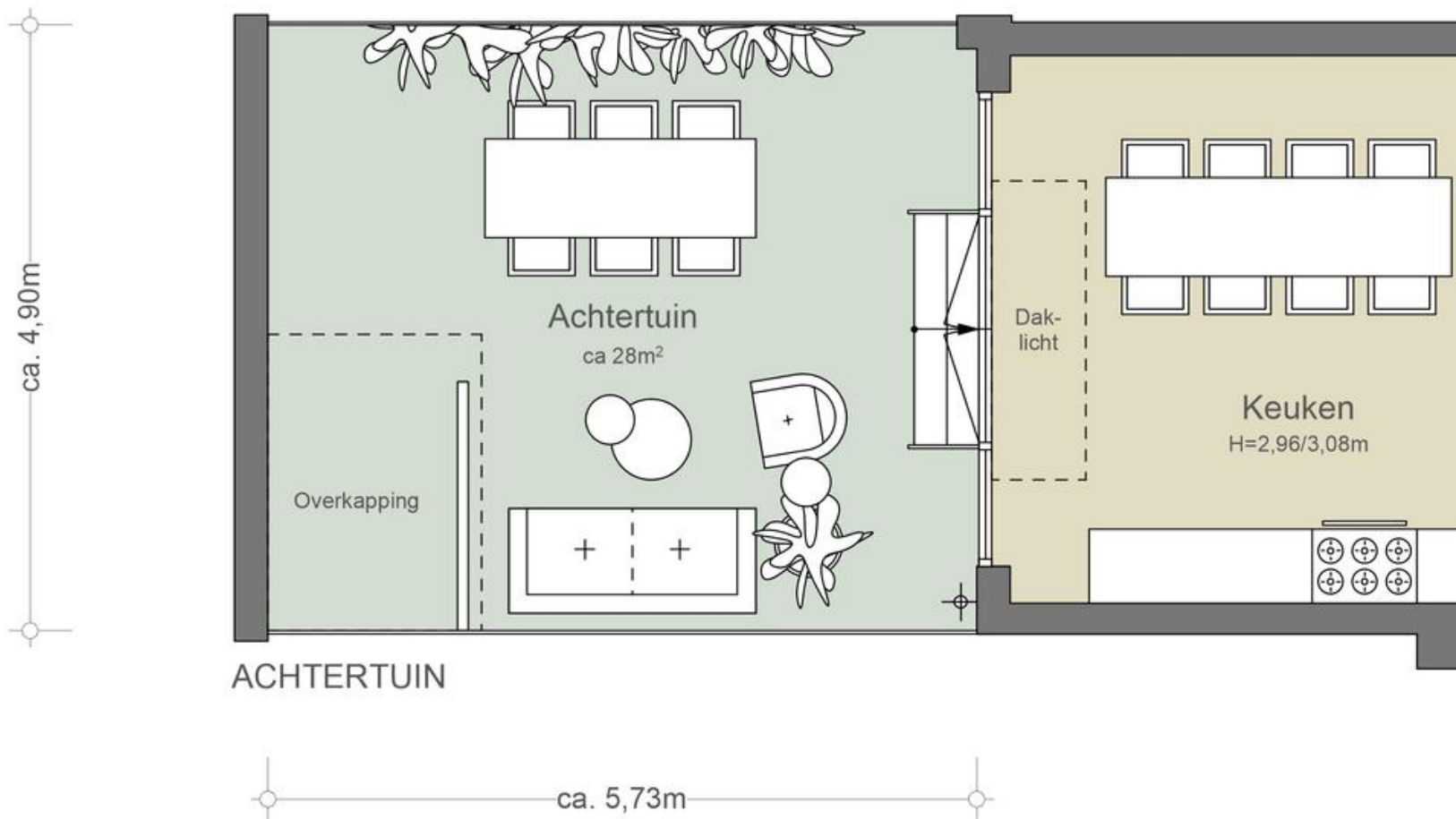
Garden and terrace

The spacious backyard, located to the northwest, offers a serene oasis. There is ample space for a large dining table and a lounge set. The terrace on the first floor at the back provides room for seating or a sofa and captures the evening sun. A charming detail of the garden is the bar area created on the beam of the canopy. The balcony also features a cabinet housing the central heating boiler.



DE RUIME ACHTERTUIN is gelegen op het noordwesten en biedt een oase van rust.







NEN2580/ BBMI - NVM

Gebruiksoppervlakte wonen n.v.t.
Overige inpandige ruimte n.v.t.
Gebouwgebonden buitenruimte n.v.t.
Externe bergruimte n.v.t.

De op de tekening aangegeven maten zijn circa-maten, onder voorbehoud van drukfouten.



BUURTGIDS



A **Café De Figurantenbar**
Rhinvis Feithstraat,
1054 TT Amsterdam

Een buurtkroeg zoals die hoort te zijn; fijne bediening, leuke mensen, lekkere wijntjes en veel gezelligheid. Met de buurtbewoners voetbal kijken, aan een popquiz meedoen of naar livemuziek luisteren. Het aanbod is divers en gezellig.

B **Pizza project West**
Wilhelminastraat 153HS,
1054 WC Amsterdam

Het begon met een pizzaoven in hun achtertuin. Elke vrijdag stond er een rij voor hun woning met vrienden en familie die een pizza kwamen halen. Inmiddels hebben Idske en Bas twee vestigingen en een foodtruck.

C **Barrica**
Wilhelminastraat 109,
1054 WB Amsterdam

Bij Barrica kan je terecht voor wijn en eten. Je begeeft je hier in Mediterrane sferen met een Italiaanse en Spaanse wijn- en menukaart én het warme, gezellige interieur.

D **Chabrol**
Overtoom 444,
1054 JW Amsterdam

Al meer dan dertig jaar is Chabrol een gevestigde wijnwinkel in Amsterdam en omstreken. Chabrol is gegroeid van een kleine wijnwinkel in de buurt naar een importeur van unieke, organische wijnen.

E **Focacceria**
Overtoom 445,
1054 KG Amsterdam

Focacceria De Italiaanse Valeria Lucente vindt de Italiaanse restaurants in Amsterdam verrassend goed, maar ze heeft wel heimwee naar de smaken van thuis. Vooral de focaccia uit haar streek.

F **Cocoon house Amsterdam**
Baarsjesweg 276 H,
1058 AD Amsterdam

Cocoon house Amsterdam is de plek waar je 20e-eeuwse antiek, designstukken en kunst ontdekt. De focus ligt op unieke en goed ontworpen stukken die gebruikt kunnen worden om stijlvolle en individuele interieurs te creëren.

G **Gitane**
Jan Pieter Heijestraat 146,
1054 MK Amsterdam

Angelo Kremmydas, zowel chef als eigenaar, kookt enkel met de meest verse en seizoensgebonden ingrediënten. Het menu weerspiegelt zijn visie en biedt een bescheiden en verfijnde selectie eigentijdse à la carte-gerechten.

H **Saffraan Traiteur**
Jan Pieter Heijestraat 128,
1054 MH Amsterdam

Sinds 1998 wordt er in Saffraan elke dag met aandacht en passie gekookt. Saffraan staat bekend om zijn ambachtelijke mediterrane en mondiale kookstijl. Alle producten worden met grote zorg geselecteerd. Zo halen ze o.a.

I **Levain et le vin**
Jan Pieter Heijestraat 168,
1054 ML Amsterdam

In deze hippe bakkerij in Oud-West proef je het meest heerlijke zuurdesem brood, en zijn ze gespecialiseerd in natuurwijn.

J **Flo's Appetizing**
Jan Pieter Heijestraat 121,
1054 ME Amsterdam

Bij Flo's Appetizing ben je aan het juiste adres voor handgemaakte Amerikaanse bagels. Eigenaresse Heather Eddy maakt elke dag met passie de meest verse bagels met gevarieerde toppings voor je klaar. Favoriet is de pastrami of gegrilde kaas en ei.

K **Mr. Gyoza**
Eerste Helmersstraat 174H,
1054 EK Amsterdam

Het restaurant biedt naast de traditionele varkensvlees gyoza ook vegetarische en veganistische opties, waaronder roze bietengyoza. Daarnaast staan er verschillende bijgerechten en desserts op de kaart, zoals gefrituurde kip, ramen noedels en groene thee ijs. Het interieur van Mr.

L **Eetcafé Meo's Colosseum**
Lootsstraat 5,
1053 NT Amsterdam

Bij het Surinaams-en Caribische Eetcafé Meo's Colosseum kan je elke dag vanaf 04.00 uur 's ochtends tot 10.30 uur 's avonds terecht en op zaterdag tot 05.00 uur (en soms nog langer).

M **Daalder**
Postjesweg 1,
1057 DT Amsterdam

Zijn Indonesische roots en Aziatische invloeden kruiden de inventiviteit van chef Huwaë. Hij schuwt allermint de contrasterende smaken. Het talent van deze chef ligt in de harmonie die hij bereikt met dergelijke associaties.

O **Studio 3000**
Derde Kostverlorenkade 35,
1054 TS Amsterdam

Studio 3000 is een multifunctionele creatieve ruimte. De studio is opgericht in 2020 door Nurcan Tuzkapan en is gevestigd lang de Derde Kostverlorenkade. In de studio worden design meubels getoond, verkocht en verhuurd.

Q **Adam**
Overtoom 515,
1054 LN Amsterdam

Alle gerechten zien er fraai uit, zonder overdreven gedoe. Ook de smaken doen zich gelden: eerlijk, spannend en in balans.

N **Schuurmanoomkensgrassotti**
Overtoom 558,
1054 LN Amsterdam

Bij Schuurmanoomkensgrassotti serveren ze heerlijke koffie van whitelabelcoffee en smakelijke hapjes. Ze hebben een geweldige selectie gebak, zoals de taart met frambozen glacé en de chocolademiso-koek.

P **Holy Ravioli**
Jan Pieter Heijestraat 88,
1053 GS Amsterdam

Holy Ravioli is een pastawinkel in Amsterdam-West. Er zijn maar liefst 15 verschillende soorten ravioli en bij iedere ravioli hoort een passende pesto, boter, chutney, saus of kaas.

R **Wakuli**
Jan Pieter Heijestraat 76,
1053 GS Amsterdam

Wakuli ontleent aan het Swahili-woord 'wakulima', wat boer betekent. Hier vind je kwaliteitskoffie die op duurzame wijze is verkregen tegen betaalbare prijzen.

Gitane





Gitane

CAFÉ · RESTAURANT

Gault-Milla
2024

JAN PIETER HEIJE
STRAAT OUD-WEST

SPAGHETTERIA
Caffe



BEREIKBAARHEID

Bereikbaarheid

Picknicken. Pootjebaden. In het Vondelpark kan het allemaal. Dit is het groene hart van de stad waar iedereen samenkomt en verschillen in status of afkomst verdwijnen. Het zonovergoten terras van het renaissancistische Vondelparkpaviljoen, nu Vondelpark 3, blijft een prachtige plek voor een borrel of diner. Dit is de wijk voor iedereen die houdt van goed gebouwde, ruime woningen dichtbij de stad; met de Overtoom als verkeersader en de Helmersbuurt voor alle voorzieningen.

Bereikbaarheid

Het appartement is zowel met de fiets, auto als openbaar vervoer zeer goed bereikbaar. De Ring A10 is al binnen 5 autominuten te bereiken via afslag S106 (Oud-Zuid). Vanaf zowel de Rhijnvis Feithstraat, Kinkerstraat, Jan Pieter Heijestraat als het Surinameplein vertrekken meerdere tram- en buslijnen, zoals tramlijn 1, 7 en 17 naar onder andere Centraal Station, Azartplein en Osdorp en bussen naar respectievelijk Station Sloterdijk en Station Zuid. Vanaf het Haarlemmermeerstation vertrekt daarnaast het streekvervoer met onder andere een directe verbinding naar Luchthaven Schiphol. Met de fiets is Station Lelylaan binnen 5 minuten aan te rijden.

Parkeergelegenheid

Parkeren is mogelijk via een vergunningstelsel op de openbare weg (vergunninggebied West-II.3). Met een parkeervergunning voor West-II.3 mag u parkeren in West-II. Een parkeervergunning voor bewoners kost 186,29 per 6 maanden. Momenteel is er voor dit vergunninggebied een wachttijd van 2 maanden. Een tweede parkeervergunning is in dit gebied niet mogelijk. Naast de openbare weg is het ook mogelijk om met een parkeervergunning kosteloos te parkeren in garage Kwintijn I, Kwintijn II of Furore. (Bron: Gemeente Amsterdam, augustus 2024).

Neighborhood

Whether it's bootcamp sessions, picnicking, or dipping your feet in the water, Vondelpark offers it all. This green heart of the city is where everyone comes together, and distinctions of status or background fade away. The sun-drenched terrace of the Renaissance-style Vondelpark Pavilion, now Vondelpark 3, remains a stunning spot for a drink or dinner. This neighbourhood is ideal for those who appreciate well-built, spacious homes close to the city, with the Overtoom serving as a major thoroughfare and Helmersbuurt offering all necessary amenities.

Accessibility

The apartment is easily accessible by bicycle, car, and public transport. The A10 ring road can be reached within five minutes by car via exit S106 (Oud-Zuid). Several tram and bus lines, including tram lines 1, 7, and 17, depart from nearby streets like Rhijnvis Feithstraat, Kinkerstraat, Jan Pieter Heijestraat, and Surinameplein, offering direct routes to Central Station, Azartplein, Osdorp, and buses to Sloterdijk and Zuid stations. From Haarlemmermeerstation, regional transport services, including direct connections to Schiphol Airport, are also available. By bicycle, Station Lelylaan is just a five-minute ride away.

Parking

Parking is available on the public road through a permit system (permit area West-II.3). A residential parking permit for West-II.3 allows parking in the broader West-II area. The cost for a residential parking permit is €186.29 for six months. Currently, there is a two-month waiting list for this permit area. A second parking permit is not available for this area. In addition to street parking, residents with a permit can park for free in the Kwintijn I, Kwintijn II, and Furore garages.



Wat de bewoners gaan missen

De Wilhelminastraat in Amsterdam is een begrip en wij vinden dat terecht. Iedereen kent de straat van de mooie bomen en de ligging vlak bij het Vondelpark.

Wij maken veel gebruik van faciliteiten die binnen enkele minuten te bereiken zijn zoals winkelstraten De Kinkerstraat en Jan Pieter Heijestraat, verschillende restaurants, koffietentjes, kroegjes, de speeltuin op het Cremerplein, Ten Kate markt, Het Vondelpark, musea en de binnenstad. De Kinkerstraat heeft alle nodige winkels en op de Ten Kate markt hallen we alles voor een lekkere borrel plank. De foodhallen met de bibliotheek en bioscoop zijn heerlijk om rond te hangen met slecht weer.

Ook hebben wij goed contact met al onze burens en helpen we elkaar met bv een teentje knoflook of het bewaren van een reservesleutel. Er is minimaal eens per jaar een buurt BBQ waar iedereen welkom is. Regelmatig ontstaan er spontaan momenten op straat waarop we elkaar ontmoeten.

In 2008 waren wij die geluksvogels die in, de toen al favoriete buurt, Oud-West mochten gaan wonen. Van buiten lijken het smalle en misschien wel kleine huizen maar binnen is er veel ruimte voor alle tijden van de dag.

In 2018 hebben we van twee losse appartementen één huis gemaakt en uitgebouwd. Het huis is met veel liefde verduurzaamd en gemoderniseerd waardoor het comfort optimaal is. Bij de verbouwing hebben we extra aandacht besteed aan een goede balans tussen een praktische indeling met voldoende opbergruimte en leefcomfort.

De bovenverdieping is efficiënt ingedeeld met drie ruime slaapkamers, waarbij elke vierkante meter optimaal is benut. De wasmachine en droger zijn netjes weggewerkt in een kast, met een platje ertegenover voor het wasrek, zodat de was nooit in de weg staat. Extra opbergruimte bevindt zich onder de trap en boven het toilet beneden, terwijl de brede garderobe in de gang ideaal is voor het opbergen van een kinderwagen of racefiets. De brede deur naar de woonkamer maakt het gemakkelijk om met een kinderwagen binnen te komen, en de sfeervolle gashaard tussen de leefkeuken en woonkamer voegt een vleugje luxe toe. In de winter genieten we graag bij de haard van een aperitief na een frisse wandeling. De moderne keuken, uitgerust met een royale oven, een Quooker Flex en voldoende kastruimte, wordt verlicht door een lichtstraat op de uitbouw, wat de leefkeuken een lichte, open sfeer geeft. We hebben hier vaak uitgebreid getafeld met familie en vrienden. In de zomer zetten we de deuren naar de tuin wijd open om een binnen-buitengevoel te creëren, luisterend naar het vrolijke gezang van vogels. De omsloten binnentuin biedt een oase van rust, waar je soms getraakteerd wordt op het prachtige pianospel van een buurman, terwijl de avondzon je verwelkomt op het balkon op de eerste verdieping.

Voor ons is het moment aangebroken om terug te gaan naar onze roots in Brabant, waar we de kinderen nog meer buitenruimte kunnen geven. We hopen dat de nieuwe eigenaren net zo van deze plek gaan genieten als wij hebben gedaan.



Vraagprijs	€ 1.240.000,- Kosten koper
Aantal kamers	<ul style="list-style-type: none">• 4
Aantal slaapkamers	<ul style="list-style-type: none">• 3
Soort	<ul style="list-style-type: none">• Appartement• Benedenwoning
Onderhoud	<ul style="list-style-type: none">• Intern: Goed• Extern: Goed
Oppervlakten & Inhoud	<ul style="list-style-type: none">• Woonoppervlakte: 112 m²• Gebouwbonden buitenruimte: 12 m²• Inhoud: 345 m³
Bouwjaar	<ul style="list-style-type: none">• 1906• 2018 (renovatiejaar)
Voorzieningen	<ul style="list-style-type: none">• Frans balkon• Mechanische ventilatie• Tv kabel
Parkeren	<ul style="list-style-type: none">• Betaald parkeren• Parkeervergunningen

Buitenruimte

- Achtertuin
- Terras

Ligging

- Aan rustige weg
- In woonwijk

Kadastraal

- Gemeente: Amsterdam
- Sectie: T
- Nummer: 5759
- Indexnummer: 5

Isolatie

- Volledig geïsoleerd

Type Warmwater

- CV ketel (2018)

Type verwarming

- CV ketel (2018)
- Vloerverwarming gedeeltelijk

Energie label

- B

Overige kenmerken

- OZB ('24) € 414,41 per jaar
- Rioolrecht ('24) € 166,85 per jaar
- Servicekosten VvE € 172,- per maand

Broersma.
Elegant in werken
en wonen.

Koningslaan 14
1075 AC Amsterdam

Broersma Wonen
+31 (0)20 305 97 77
wonen@broersma.nl

BROERSMA.NL