



DE TWEE LAURIERTJES

LAURIERSTRAAT 99 II
AMSTERDAM

De Jordaan **5**

Unit 1 **9**

Unit 2 **19**

Buurtgids
CENTRUM **29**

Bereikbaarheid **37**

Kenmerken **42**



De Twee Lauriertjes

DANIËL DE BONT / BROERSMA WERKEN & WONEN

Wonen midden in de bruisende Jordaan, in de rustige en gezellige Laurierstraat. Dit appartement biedt diverse mogelijkheden: Gebruik als twee afzonderlijke appartementen voor twee studerende kinderen, met elk hun eigen voorzieningen. Of als een ruimt appartement over een woonlaag met twee slaapkamers. Gelegen op eigen grond en voorzien van een nieuwe fundering.

The Two Laurels

Living in the heart of the bustling Jordaan, in the quiet and cozy Laurierstraat. This apartment will be delivered completely empty and offers various possibilities: Use as two separate apartments for two studying children, each with their own facilities. Or as a spacious single-story apartment with two bedrooms.

Situated on freehold land and equipped with a new foundation.



Alexander Gimbrère
Mobiel: +31 627366760
alexander@broersma.nl



De Jordaan

CENTRUM

De Jordaan was een typische volksbuurt, waar veel ambachtslieden en kleine bedrijven waren gevestigd. De wijk kwam binnen de vesting van Amsterdam te liggen tijdens de Derde Uitleg in de eerste helft van de 17e eeuw. De stedenbouwkundige structuur van de wijk volgt de oorspronkelijke verkaveling met ontginningsloten van het polderlandschap dat er rond 1100 was aangelegd. Voor de aanleg van de Prinsengracht, de Keizersgracht en de Herengracht werd dat polderlandschap heringericht volgens een volkomen nieuw patroon in een halve cirkel om de oude stadskern. Daardoor liggen de straten en grachten van de Jordaan bijna allemaal schuin ten opzichte van de Prinsengracht en sluiten ze niet goed aan op de aangrenzende straten en bruggen van de welvarende grachtengordel. De gebrekkige aansluiting had ook tot gevolg dat men aan de uiteinden van de straten en grachten huizen moest bouwen met een scherpe hoek of met een stompe hoek. Het begin van de oorspronkelijke, schuine veenverkaveling treft men nog aan bij de straten en stegen direct aansluitend op de ontginnings-as: de Nieuwendijk en de Kalverstraat, die samen de rivierdijk vormden langs de Amstel. In de eerste helft van de 19e eeuw heerste grote armoede in Amsterdam en sloeg het verval toe. Veel huizen stonden leeg en werden afgebroken. Toen in de tweede helft van de 19e eeuw de bevolking weer toenam was er een tekort aan betaalbare woonruimte voor arme mensen. De Jordaan raakte overbevolkt en verpauperde. Kinderrijke gezinnen woonden in afzonderlijk verhuurde 'wooncameren' en in kelders waar het grondwater omhoog kwelde. Eind 19e eeuw werden veel panden, merendeels met twee etages, afgebroken. Tegenwoordig is de Jordaan een meest gewilde en mooiste oude buurten van de stad. Panden zijn opgeknapt en de omgeving bruist door de vele kleine winkels en hoogwaardige horeca.

English

The Jordaan was a typical working-class neighborhood, where many craftsmen and small businesses were established. The district came to lie within the fortifications of Amsterdam during the Third Expansion in the first half of the 17th century. The urban structure of the district follows the original division with drainage ditches of the polder landscape that was constructed around 1100. Before the construction of the Prinsengracht, Keizersgracht, and Herengracht, that polder landscape was redesigned according to a completely new pattern in a semi-circle around the old city core. As a result, the streets and canals of the Jordaan are almost all angled in relation to the Prinsengracht and do not align well with the adjacent streets and bridges of the prosperous canal belt. The poor connection also resulted in the need to build houses with a sharp or obtuse angle at the ends of the streets and canals. The beginning of the original, angled peat division can still be found in the streets and alleys directly connected to the reclamation axis: the Nieuwendijk and the Kalverstraat, which together formed the river dike along the Amstel.

In the first half of the 19th century, Amsterdam suffered from severe poverty and decay. Many houses were empty and demolished. When the population began to increase again in the second half of the 19th century, there was a shortage of affordable housing for poor people. The Jordaan became overcrowded and impoverished. Large families lived in separately rented 'living rooms' and in cellars where groundwater seeped up. At the end of the 19th century, many buildings, mostly with two stories, were demolished. Today, the Jordaan is one of the most sought-after and beautiful old neighborhoods of the city. Buildings have been refurbished, and the area thrives with many small shops and high-quality restaurants.







UNIT 1



Unit 1

De unit aan de voorzijde heeft een woongedeelte met twee ramen aan de voorzijde. De ruimte is voorzien van een compacte keuken. De aparte slaapkamer biedt plaats voor een tweepersoonsbed en kastruimte.

De badkamer is voorzien van een douche, toilet en wastafel.

English

The unit at the front has a living area with two windows at the front. The space is equipped with a compact kitchen. The separate bedroom can accommodate a double bed and closet space. The bathroom is equipped with a shower, toilet, and sink.















UNIT 2



Unit 2

De unit aan de achterzijde heeft een woongedeelte met ruime keuken. De slaapkamer is aan de achterzijde gelegen en heeft en suite een badkamer met douche, wastafel en afgesloten toilet.

English

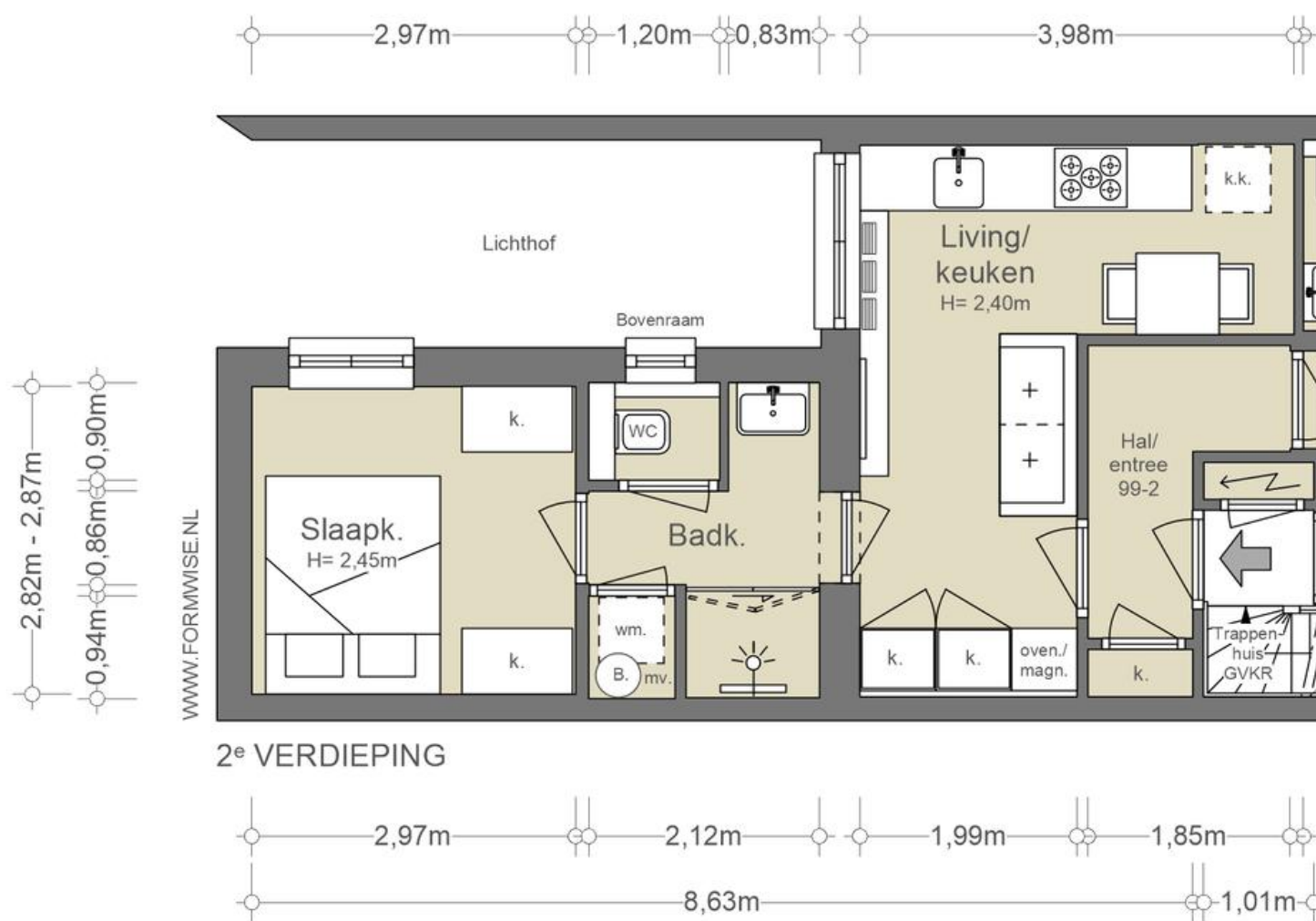
The unit at the back has a living area with a spacious kitchen. The bedroom is located at the back and has an en suite bathroom with a shower, sink, and separate toilet.





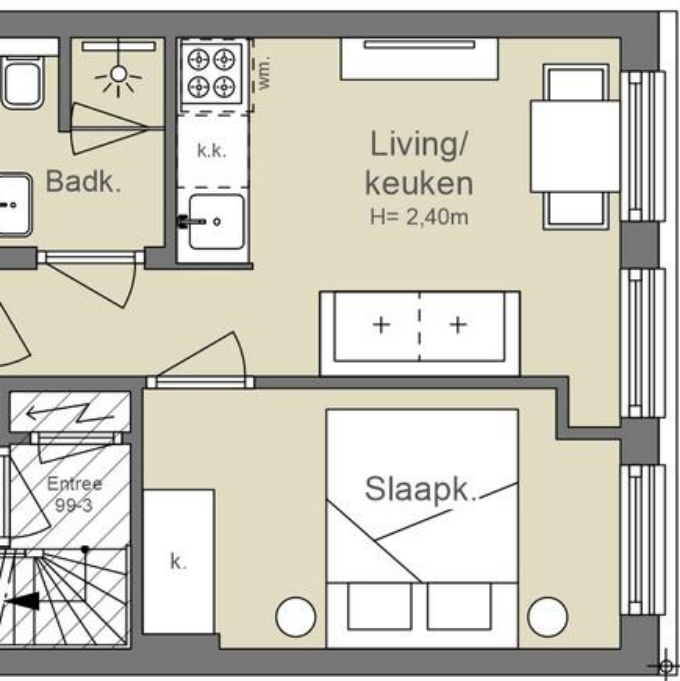






De tweede verdieping

1,49m 3,71m



2,83m
5,10m
2,17m

5,30m
3,99m

NEN2580/ BBMI - NVM

Gebruiksoppervlakte wonen 58,18 m ²
Overige inpandige ruimte 0,34 m ²
Gebouwgebonden buitenruimte n.v.t.
Externe bergruimte n.v.t.

De op de tekening aangegeven maten zijn circa-maten, onder voorbehoud van drukfouten.



LAURIERGRACHT
(CENTRUM)

wandu

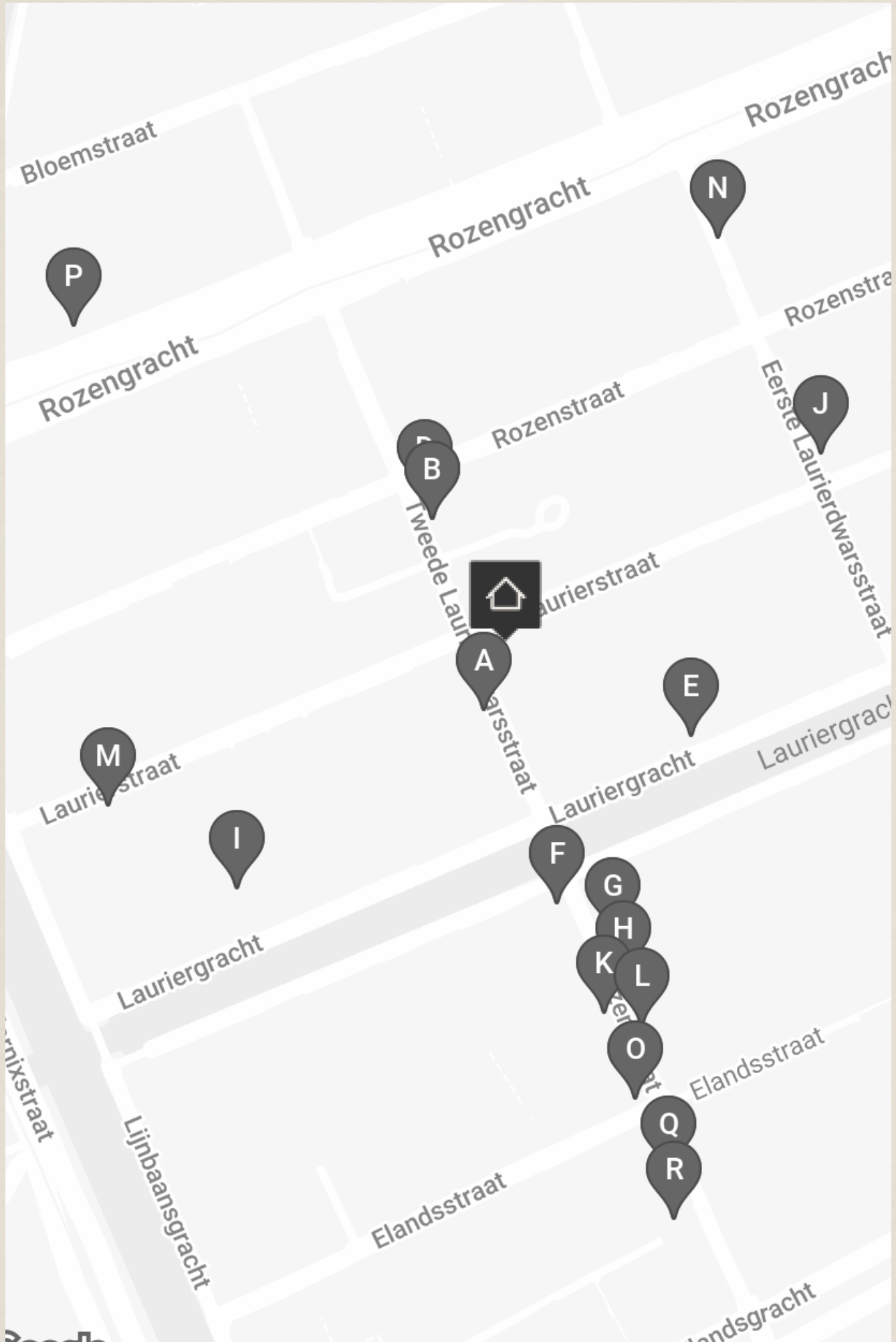


wandu

follow us
facebook.com/wanducafe
instagram.com/wanducafe



BUURTGIDS



A Breadwinner
Tweede Laurierdwarstraat 50HS,
1016 RC Amsterdam

Breadwinner is een Amsterdamse bakkerij gelegen in het centrum. Breadwinner heeft een geheim bij het maken van hun zuurdesem bagels. Naast de gebruikelijke ingrediënten voor het deeg, voegen ze ook toppings toe zoals jalapeñopepers en cheddar.

B Galerie Dudok De Groot
Tweede Laurierdwarstraat 1-3,
1016 RA Amsterdam

Midden in de Jordaan kun je Galerie Dudok De Groot vinden, die wordt gerund door Nicole Dudok van Heel en Jedithja de Groot.

C Galerie Dudokdegroot
Tweede Laurierdwarstraat 1-3,
1016 RA Amsterdam

In 2015 werd galerie Dudokdegroot opgericht door Nicole Dudok van Heel en Jedithja de Groot. De galerie richt zich op kunstenaars die de grenzen van hun medium verkennen in diverse technieken, waaronder fotografie, schilderkunst, video, driedimensionale kunst en tekenkunst.

D Hikage
Rozenstraat 143,
1016 NP Amsterdam

Hikage is een traditionele Japanse Izakaya, oftewel een laagdrempelig Japans eetcafé. Naast de selectie vlees- en visgerechten, biedt het menu ook vegetarische en veganistische gerechten. De Shojin-keuken is de belangrijkste inspiratiebron voor Hikages veganistische gerechten.

E Torch Gallery
Lauriergracht 94,
1016 RN Amsterdam

Torch werd in 1984 opgericht door Adriaan van der Have als podium voor Nederlandse en internationale hedendaagse kunst. Adriaan was een van de eersten die de mogelijkheden van fotografie als kunstvorm zag.

F Wandu
Lauriergracht 71 H,
1016 RH Amsterdam

Evandro Barbosa de Souza en zijn beste vriend Aldo Jesus Silva openden koffiezaak Wandu in het Amsterdamse centrum. De naam is een eerbetoon aan zijn oma, die hem 'Wandu' noemde, wat in het Afrikaans een koffieboontje betekent.

G **Althuis Hofland Fine Arts**
Hazenstraat 11,
1016 SM Amsterdam

In het historische centrum van Amsterdam bevindt zich Althuis Hofland Fine Arts. Een galerie voor iedereen met een nieuwsgierig oog, een voorliefde voor de kunst; van eerste ontmoeting, eerste aanwinsten tot kunstprofessionals.

H **Men Impossible**
Hazenstraat 19H,
1016 SM Amsterdam

Men Impossible is een ramen restaurant waar ze alleen maar 100% plant-based gerechten serveren.

I **Galerie Fontana**
Lauriergracht 142,
1016 RT Amsterdam

Bij Galerie Fontana denken ze na over de stand van zaken in de hedendaagse kunst. Ze proberen te laten zien hoe de wereld eruitziet en in werkelijkheid is, ondanks de soms scherpe kantjes en het dystopische karakter ervan.

J **Café De Laurierboom**
Laurierstraat 76,
1016 PN Amsterdam

Café De Laurierboom is al 150 jaar een authentiek buurtcafé in het hart van de Jordaan. Het heeft een gezellige en een heerlijke mix van bezoekers.

K **Galerie Martin van Zomeren**
Hazenstraat 20,
1016 SP Amsterdam

Midden in de Jordaan ligt de galerie Martin van Zomeren. Martin van Zomeren presenteert een tal van hedendaagse kunsttentoonstellingen voornamelijk bestaand uit fotografie met een focus op conceptuele kunst.

L **Galerie Wouter van Leeuwen**
Hazenstraat 27bg,
1016 SM Amsterdam

De galerie van Wouter van Leeuwen is verstopt in de Hazenstraat in de Jordaan buurt. Als je niet op let loop je er zo langs.

M **Annet Gelink Gallery**
Laurierstraat 189,
1016 PL Amsterdam

Annet Gelink Gallery is een toonaangevende galerie voor hedendaagse kunst. Sinds de oprichting in 2000 exposeren ze werk van grensverleggende kunstenaars, variërend van tekeningen, schilderijen en fotografie tot installatie- en videokunst.

N **Radar**
Eerste Rozendwarsstraat,
1016 PC Amsterdam

Radar Architecture and Art is een project van Marco di Piaggi. Di Piaggi richtte deze galerie op in 2008 met een kleine groep vrienden als een plek waar excentrieke kunstenaars en architecten hun werk kunnen delen.

O **Stigter van Doesburg**
Elandsstraat 90,
1016 SH Amsterdam

Stigter van Doesburg, gevestigd in de Jordaan, toont een gevarieerd programma van hedendaagse kunst. Van schilderkunst tot performance. Sinds de oprichting in 2001 heeft de galerie zich gericht op jonge kunstenaars en hebben ze een sterke vertegenwoordiging van vrouwelijke kunstenaars.

P **Studio Henk**
Rozengracht 204,
1016 NL Amsterdam

Tien jaar geleden startten de broers Okke en Xander Albers Studio Henk, gedreven door liefde voor meubels en duurzaam design. Van een sloophouten eettafel groeide het uit tot een bloeiend merk. Met een oppervlakte van bijna 1.

Q **Galerie Caroline O'Brien**
Hazenstraat 54,
1016 SR Amsterdam

De galerie van Caroline O'Brien is een begrip in de Amsterdamse hedendaagse kunstmarkt. En naast exposant op de Amsterdamse kunstbeurzen aanwezig te zijn, is de galerie ook gewoon te bezoeken in de Hazenstraat.

R **Chenin Chenin**
Hazenstraat 60,
1016 SR Amsterdam

Chenin Chenin is een wijnwinkel, online shop en abonnementsservice voor natuurlijke wijnen, bier, cider en sake. Het is gevestigd in hartje Amsterdam. Het assortiment is een continu ontwikkelde lijst van originele en vooral drinkbare wijnen.



TWEDE LAURIER
DWARSTRAT
CENTRUM



EREWAAIER
DRINK & EET

CINZANO



EREWAAIER

EREWAAIER

EREWAAIER



Gebakke
Sch...
3 uur €





BEREIKBAARHEID

Bereikbaarheid

De woning bevindt zich in een charmante buurt in het hart van Amsterdam. Deze buurt staat bekend om zijn unieke mix van historische charme en moderne levendigheid. Gelegen in het stadsdeel Centrum, biedt deze omgeving een rijke culturele en sociale ervaring voor zowel bewoners als bezoekers.

In de directe omgeving van de Laurierstraat bevinden zich talloze bezienswaardigheden en voorzieningen. Op korte loopafstand vind je de beroemde grachten van Amsterdam, waaronder de Prinsengracht, Keizersgracht en Herengracht. Langs deze grachten zijn er talloze historische panden, musea en galeries te ontdekken.

Daarnaast staat de buurt bekend om zijn gevarieerde eetgelegenheden. Van gezellige bruine cafés tot chique restaurants met diverse keukens, er is voor elk wat wils. De levendige Jordaan, met zijn kronkelende straatjes en traditionele markten zoals de Noordermarkt, ligt ook op korte afstand, waardoor bewoners toegang hebben tot een scala aan boetieks, ambachtelijke winkels en lokale lekkernijen.

Kortom, Laurierstraat en zijn omgeving bieden een unieke woonervaring die de rijke geschiedenis van Amsterdam combineert met het bruisende moderne leven. Met zijn pittoreske straatjes, culturele schatten en diverse voorzieningen is dit gebied een geweldige plek om te wonen en te genieten van alles wat Amsterdam te bieden heeft.

Bereikbaarheid

Het appartement is zeer goed bereikbaar met het openbaar vervoer. Vanaf de tramhalte Dam/Paleisstraat vertrekken onder andere tramlijnen 2, 12, 13 en 17. Daarnaast is metrohalte Rokin op loopafstand voor de verbinding met Amsterdam Noord en de Zuidas. Het Centraal Station bevindt zich op fietsafstand, evenals het busstation Elandsgracht voor het diverse streekvervoer richting Schiphol/ Hoofddorp.

Parkeergelegenheid

Parkeren is mogelijk via een vergunningstelsel op de openbare weg (vergunninggebied Centrum-2d).

Met een parkeervergunning voor Centrum-2d mag u parkeren in Centrum-2.

Een parkeervergunning voor bewoners kost € 315,60 per 6 maanden.

Momenteel is er voor dit vergunninggebied een wachttijd van 17 maanden. Een tweede parkeervergunning is in dit gebied niet mogelijk. (Bron: Gemeente Amsterdam, februari 2024).







Vraagprijs	€ 520.000,- Kosten koper
Aantal kamers	4
Aantal slaapkamers	2
Soort	<ul style="list-style-type: none">• Appartement• Bovenwoning
Onderhoud	<ul style="list-style-type: none">• Intern: Redelijk tot goed• Extern: Redelijk tot goed
Oppervlakten & Inhoud	<ul style="list-style-type: none">• Woonoppervlakte: 58 m²• Inhoud: 140 m³
Bouwjaar	1822
Parkeerfaciliteiten	<ul style="list-style-type: none">• Betaald parkeren• Parkeervergunningen

Grondsituatie

- Gelegen op eigen grond

Kadastraal

- Gemeente: Amsterdam
- Sectie: E
- Nummer: I0III
- Indexnummer: 4

Energielabel

C

Isolatie

- Dubbel glas

Bijzonderheden

- Rijksbeschermd stadsgezicht
- Onderdeel UNESCO werelderfgoed
- In 2005 is fundering vernieuwd

Overige kenmerken

- OZB ('24) € 229,72 per jaar
- Rioolheffing ('24) € 166,85 per jaar

Broersma.
Elegant in werken
en wonen.

Koningslaan 14
1075 AC Amsterdam

Broersma Wonen
+31 (0)20 305 97 77
wonen@broersma.nl

BROERSMA.NL