



DE KLEINE KOOPTMAN

KEIZERSGRACHT 330 A
AMSTERDAM

Designvisie **5**

Bel-etage
WONEN EN KOKEN **9**

Souterrain
SLAPEN EN BADEN **19**

Buitenruimte
PATIO **27**

Buurtgids
CENTRUM **35**

Bereikbaarheid **43**

Kenmerken **48**



De Kleine Koopman

JUDITH DE JONG / BROERSMA WERKEN & WONEN

Te midden van de gezellige en hippe negen straatjes ligt deze bijzondere benedenwoning, hier is een mooie mix te realiseren van historie en comfort. Onlangs is het souterrain gerenoveerd met twee goede slaapkamers en een extra werkplek. Hierbij is nagedacht over de indeling, maar ook over bergruimte en daglicht, dankzij het lichthof dat is doorgetrokken tot in het souterrain. Wat ik een waardevolle investering vind is het behouden van de historische elementen op de bel-etage. De mooie schouw, prachtige hoogte en originele deuren weerspiegelt de historie van dit koopmanshuis.

The Little Merchant

In the heart of the lively and trendy Nine Streets lies this unique ground-floor apartment, where a beautiful blend of history and comfort can be achieved. Recently, the souterrain has been renovated to include two well-sized bedrooms and an additional workspace. Careful thought was given to the layout, as well as to storage space and natural light, thanks to the light well that extends into the basement.

What I find to be a valuable investment is the preservation of the historical elements on the elevated ground floor. The beautiful fireplace, stunning ceiling height, and original doors reflect the history of this merchant's house.



Judith de Jong
Mobiel: +31 6 11 12 29 51
judith@broersma.nl



Designvisie

Dit 4,57 m. brede koopmanshuis is omstreeks 1640 gebouwd voor Pieter de Loo.

Het heeft een gevel waarvan de dammen (gedeelte van een muur tussen twee kozijnen) als pilasters bewerkt zijn. Tegen de kap heeft het twee pilasters met bloem versierde vleugelstukken en afgedekt met een driehoekig fronton.

De huidige gevel is van omstreeks 1860 en heeft een rechte kroonlijst, drie keer twee platte consoles en een stoep. In 1917 is de onderpui veranderd en in 1924 de stoep voor de Maatschappij Hoeksteen door F.H. Holtes. Het oorspronkelijke huis is vermoedelijk gebouwd omstreeks 1620 voor mijnheer Cornelis Pot.

Het souterrain is recent grondig gerenoveerd. Dankzij een lichthof valt er voldoende daglicht naar binnen. Aan de achterzijde bevinden zich de hoofdslaapkamer en een tweede slaapkamer met toegang tot de patio. In het midden bevindt zich een apart toilet en een moderne badkamer met een wastafelmeubel, inloopdouche en ligbad. Aan de voorkant is een werkkamer gesitueerd. Langs de funderingswand zijn inbouwkasten geplaatst voor extra opbergruimte en een efficiënte indeling.

Designvision

This 4.57-meter-wide merchant's house was built around 1640 for Pieter de Loo. It features a façade where the jambs (the sections of the wall between two window frames) are shaped as pilasters. Near the roof, it has two pilasters with winged sections decorated with flowers, and it is topped with a triangular pediment. The current façade dates from around 1860 and has a straight cornice, three sets of two flat brackets, and a stoop. In 1917, the ground-floor façade was altered, and in 1924, the stoop was redesigned by F.H. Holtes for the Hoeksteen Society. The original house was likely built around 1620 for Mr. Cornelis Pot.

The basement has recently undergone a thorough renovation. Thanks to a light well, plenty of daylight enters the space. At the rear are the master bedroom and a second bedroom with access to the patio. In the center, there is a separate toilet and a modern bathroom with a vanity unit, walk-in shower, and bathtub. At the front is a home office. Built-in cabinets have been placed along the foundation wall for additional storage and an efficient layout.



NDAMENT

334

332

DE BROERSMA & PER
332





BEL-ETAGE



Wonen en koken

De woonverdieping (bel-etage grond) ligt iets boven straat niveau wat een prachtig zicht geeft over de gracht en uiteraard iets meer privacy. e ruimte is verdeeld in een licht eetgedeelte aan de gracht en een sfeervol zitgedeelte in het midden met een fraaie schouw en open haard. Door de patio komt hier veel licht binnen en de openslaande deuren maken ook verbinding met de keuken. De rustieke keuken met prachtige balken is voorzien van diverse inbouwapparatuur en een natuurstenen werkblad. De hoogte is hier 1,95 (tot de balk – overige inpandige ruimte). Vanuit de keuken is er een idyllisch zicht op een binnentuin.

Living and cooking

The living floor (elevated ground floor) is slightly above street level, offering a beautiful view over the canal and, of course, a bit more privacy. The space is divided into a bright dining area overlooking the canal and a cozy sitting area in the middle, featuring a charming fireplace. Thanks to the patio, plenty of light enters this space, and the French doors create a connection to the kitchen. The rustic kitchen, with beautiful exposed beams, is equipped with various built-in appliances and a natural stone countertop. The ceiling height here is 1.95 meters (to the beams – other internal space). From the kitchen, there is an idyllic view of an inner garden.















SOUTERRAIN



Slapen en baden

Recent is het souterrain volledig gerenoveerd met oog voor detail. Een belangrijke toevoeging is het lichthof, dat zorgt voor voldoende daglicht in het souterrain. Aan de achterzijde bevindt zich de primaire slaapkamer, die toegang biedt tot de patio, evenals de tweede slaapkamer op dit niveau. Deze ruimte is nu open maar door het plaatsen van een (glazen) wand makkelijk af te sluiten. In de gang zit een separaat toilet en een volledig vernieuwde badkamer, uitgerust met een wastafelmeubel, inloopdouche en ligbad. Daarnaast is er aan de voorzijde een lichte werkkamer te vinden. Langs de gehele funderingswand zijn inbouwkasten gerealiseerd, wat zorgt voor extra bergruimte en een efficiënte indeling.

Sleeping and bathing

The basement has recently been fully renovated with attention to detail. A key addition is the light well, which ensures ample daylight in the basement. At the rear is the primary bedroom, which offers access to the patio, as well as the second bedroom on this level. This space is currently open but can easily be enclosed by adding a (glass) wall. In the hallway, there is a separate toilet and a completely renewed bathroom, equipped with a vanity unit, walk-in shower, and bathtub. Additionally, a bright home office is located at the front. Along the entire foundation wall, built-in cabinets have been installed, providing extra storage and an efficient layout.











BUITENRUIMTE

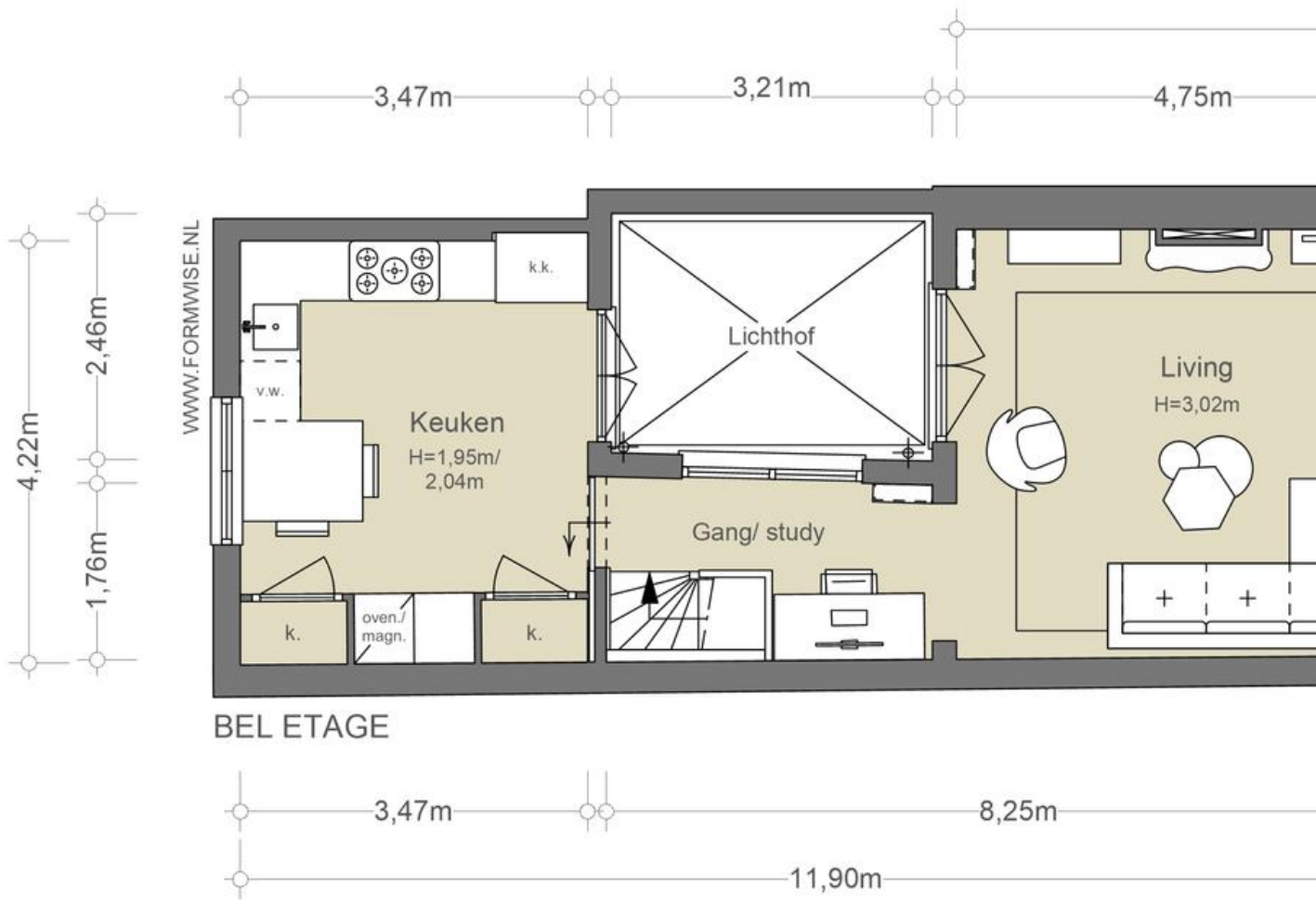


Patio

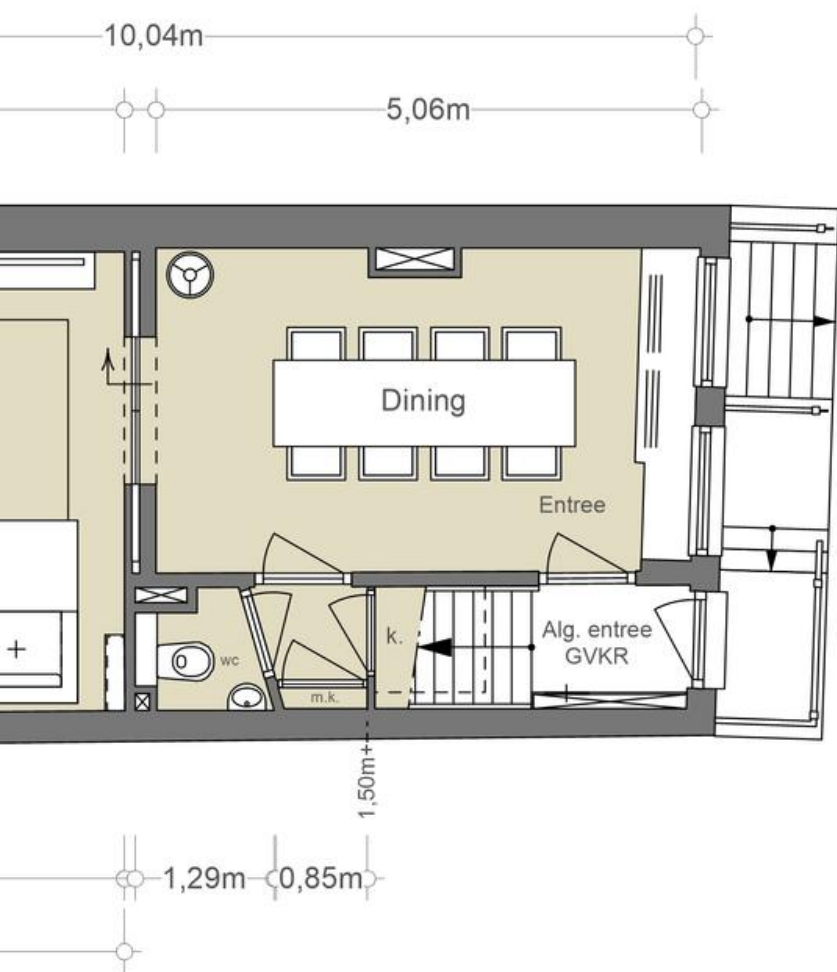
De patio van circa 8 m² geeft extra licht en lucht aan de living en keuken. Vanuit beide slaapkamers is de patio via openslaande deuren te bereiken. Een intieme buitenplek.

Patio

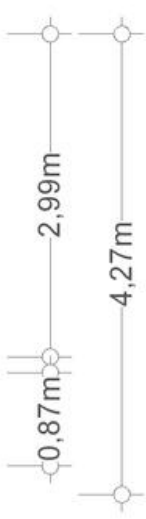
The patio, approximately 8 m², provides extra light and air to both the living room and the kitchen. It can be accessed from both bedrooms through French doors. An intimate outdoor spot.



Bel-etage

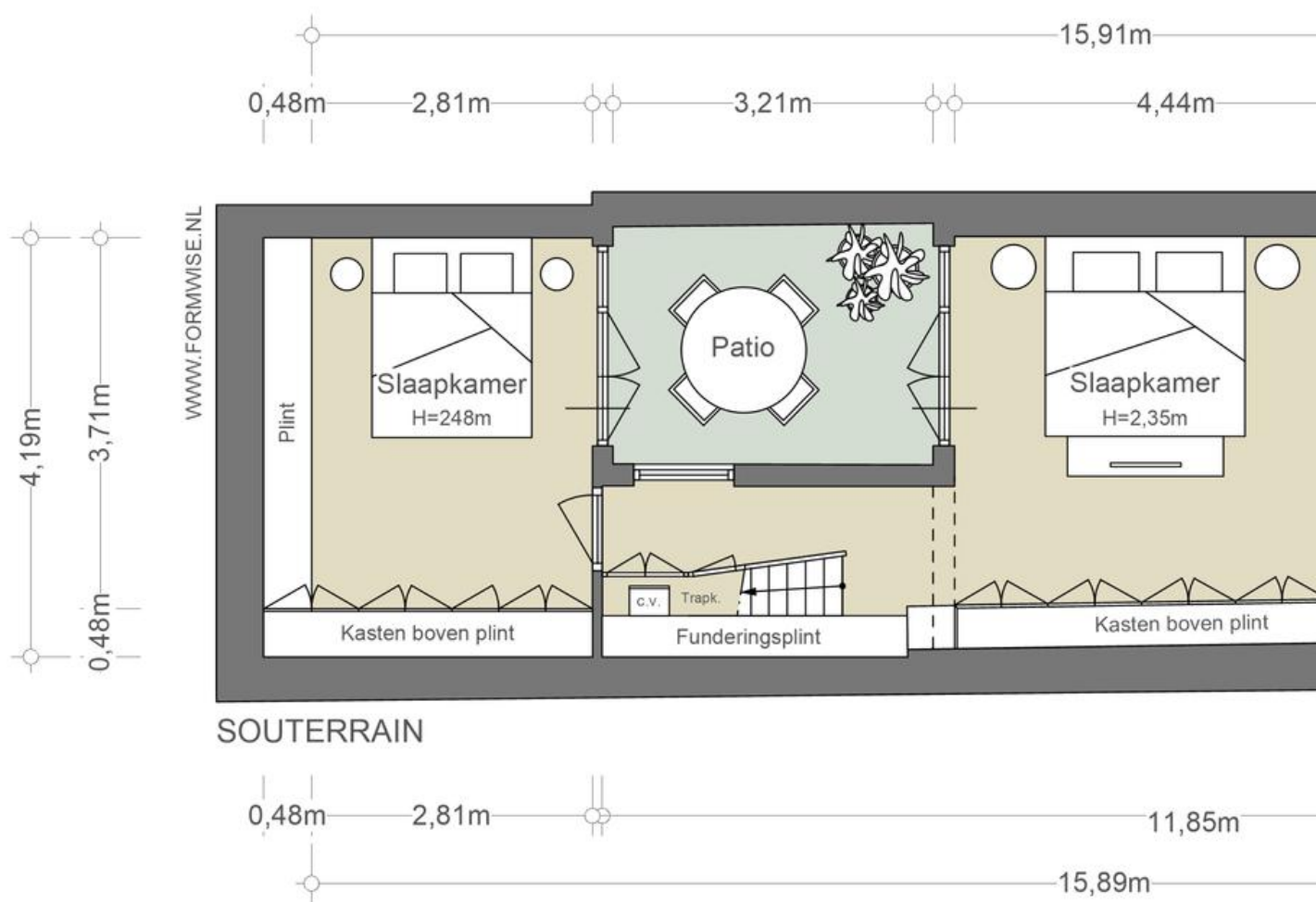


NEN2580/ BBMI - NVM

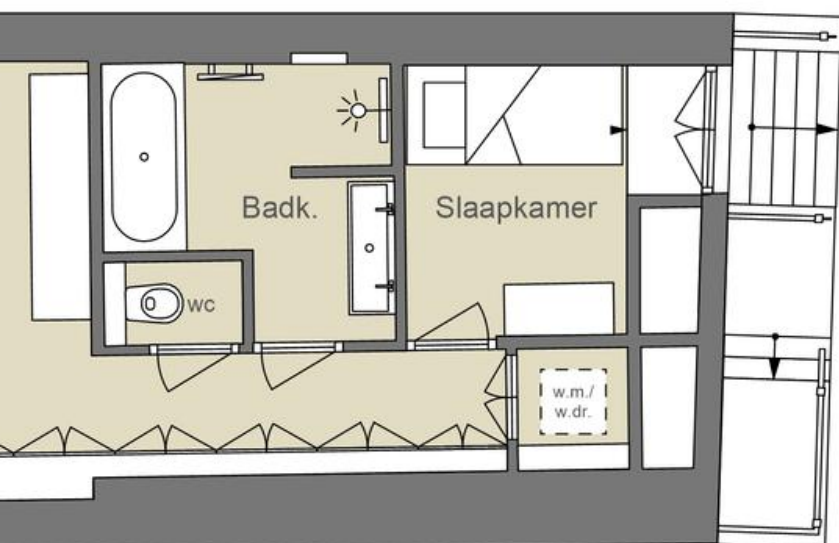


Gebruiksoppervlakte wonen	45,70 m ²
Overige inpandige ruimte	14,60 m ²
Gebouwgebonden buitenruimte	n.v.t.
Externe bergruimte	n.v.t.

De op de tekening aangegeven maten zijn circa-maten, onder voorbehoud van drukfouten.



Souterrain



NEN2580/ BBMI - NVM

Gebruiksoppervlakte wonen 49,10 m ²
Overige inpandige ruimte n.v.t.
Gebouwgebonden buitenruimte 7,68 m ²
Externe bergruimte n.v.t.

De op de tekening aangegeven maten zijn circa-maten, onder voorbehoud van drukfouten.



KAAS CHEESE

DE KAASKAMER
VAN AMSTERDAM

OPENINGSTIJDEN:

12:00 - 18:00 UUR
9:00 - 18:00 UUR
ZA: 8:30 - 17:50 UUR
ZO: 12:00 - 17:00 UUR

DE KAASKAMER BEZORGT VAN DI - ZA
GA NAAR KAASKAMER.NL

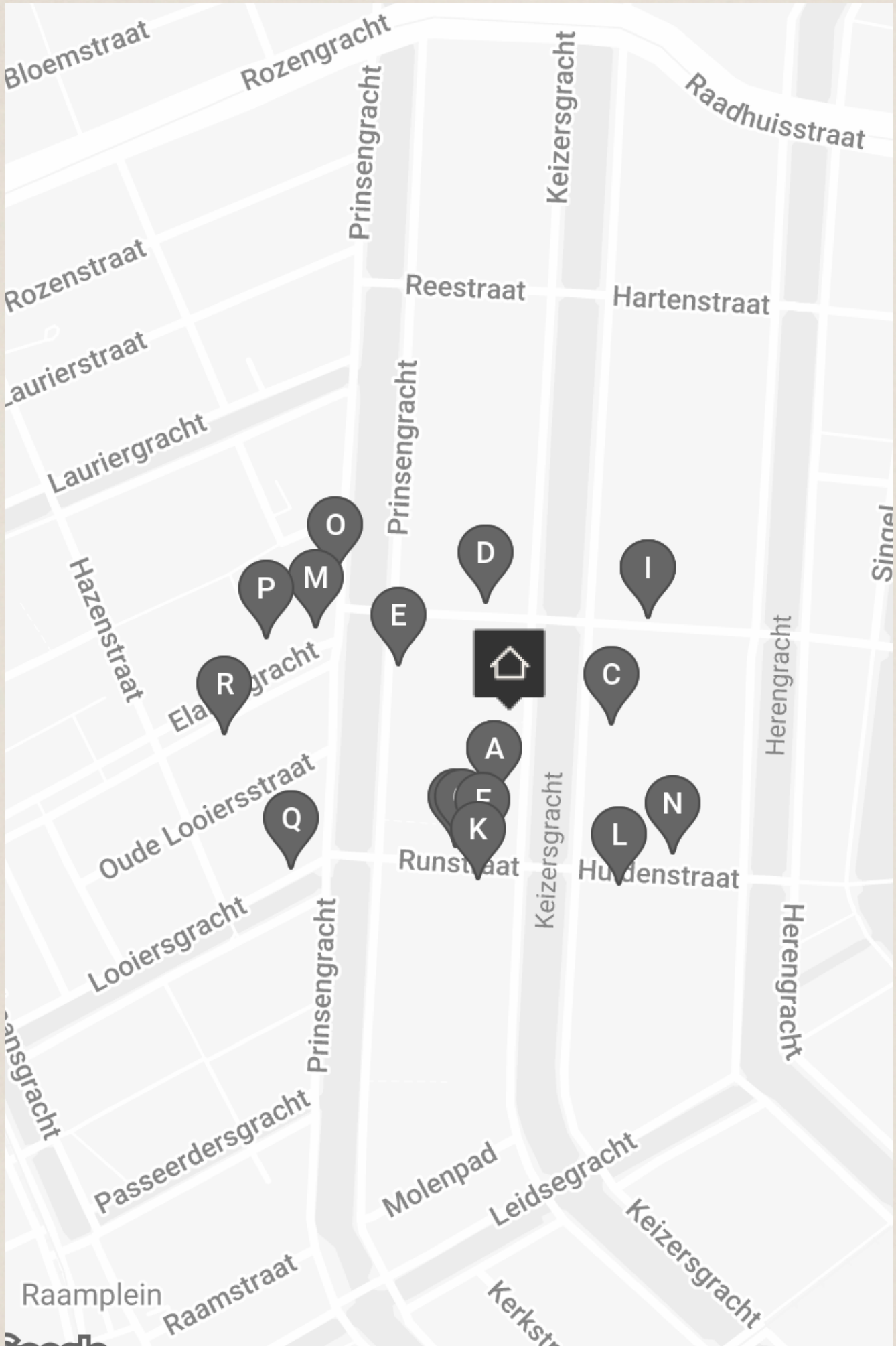
BOEREN BIOLOGISCHE

3 leeftijden
Skylger
Mild,
belegen
en pikant

Ze zijn er weer!
**Apostel
hoeve
wijnen**
o.a. Pinot Gris, Cuvee XII
& Riesling



BUURTGIDS



A **Vinkeles**
Keizersgracht 384,
1016 GB Amsterdam

Omsloten door hotel Dylan, is restaurant Vinkeles klein Frankrijk dichtbij huis. Met een prachtige locatie aan de Keizersgracht is het restaurant bij uitstek een chique aangelegenheid.

B **Até**
Keizersgracht 384,
1016 GB Amsterdam

Até is een nieuw dinerconcept in hotel The Dylan onder leiding van Chef Filip Hanlo. Zijn kookfilosofie combineert drie invloedrijke keukens die hij tijdens zijn internationale ervaringen heeft ontdekt.

C **De BorzoGallery**
Keizersgracht 321,
1016 EE Amsterdam

De BorzoGallery gelegen aan de Keizersgracht is toonaangevend op het gebied van NUL/Zero, minimalisme en conceptuele kunst. Het koppelen van het nabije verleden aan de hedendaagse kunst is een van de belangrijkste speerpunten.

D **Chun Café**
Berenstraat 8,
1016 GH Amsterdam

In de druk gelegen Negenstraatjes heeft Chun Café onlangs hun bubble tea menu uitgebreid met een selectie van speciale sandwiches. De sandwiches zijn verkrijgbaar in vier smaken. De opties zijn: eiersalade, bacon ei en kaas, knoflookgarnalen ei en rib-eye bulgogi.

E **Anouk Beerents**
Prinsengracht 467-BG,
1016 HP Amsterdam

Anouk Beerents is sinds 1987 uitgegroeid tot een bekend begrip op het gebied van de import en export van antieke spiegels.

F **Screaming Beans**
Runstraat 6,
1016 GK Amsterdam

Screaming Beans is een Amsterdams merk dat lokaal en internationaal bekend staat om zijn hoogwaardige koffie. Deze locatie bevindt zich te midden in de historische Negen Straatjes van Amsterdam.

G **Restaurant Smelt**
Runstraat 12,
1016 GK Amsterdam

Smelt is een gezellig en sfeervol restaurant in de 9 straatjes van Amsterdam. Het restaurant is gespecialiseerd in kaasfondue en biedt vijf verschillende soorten kaas aan.

H **Café de Doffer**
Runstraat 14,
1016 GK Amsterdam

Café in de 9-straatjes met een knus terras en een eenvoudige doch goede menukaart. Je kan hier ook terecht voor lunch en borrelhapjes.

I **Bakkerij Wolf**
Wolvenstraat 22,
1016 EP Amsterdam

In de negen straatjes in Amsterdam zit Bakkerij Wolf. Blijf even lekker zitten of neem wat lekkere dingen mee naar huis. Op de rustieke houtrekken achter te toonbank staan de zuurdesembroden uitgesteld.

J **Café Wolf**
Wolvenstraat 22,
1016 EP Amsterdam

Bakkerij Wolf opende al een jaar geleden haar deuren. En dan is nu daarnaast Café Wolf geopend, waar je kunt genieten van verfrissende gerechten boordevol groenten in een prachtig Scandinavisch interieur.

K **Kaaskamer**
Runstraat 7,
1016 GJ Amsterdam

De naam zegt het al; bij de Kaaskamer kan je terecht voor kaas. Van de vloer tot het plafond is deze winkel gevuld met kaas waarbij vakmanschap en traditie voorop staan.

L **Café de Pels**
Huidenstraat 25,
1016 ER Amsterdam

Café de Pels is een echt intellectueel creatief café. Menig boek of column is hier geschreven, goede gesprekken worden hier gevoerd en leuke of stomme grappen zijn hier uitprobeerde.

M **Fou Fow Ramen**
Elandsgracht 2A,
1016 TV Amsterdam

Vroeger was dit ramen restaurant een goed bewaard geheim dat verscholen zat in de Chinese buurt.

N **Chocolaterie Pompadour**
Huidenstraat 12,
1016 ES Amsterdam

Chocolaterie Pompadour is een patisserie aan de Huidenstraat. Alles draait hier om vakmanschap, pure producten en passie voor chocolade en gebak. Elk chocolaatje wordt met zorg gemaakt en prachtig gedecoreerd.

O **Galerie Ron Mandos**
Prinsengracht 282,
1016 HJ Amsterdam

Galerie Ron Mandos heeft in 20 jaar tijd een prominente plaats verworven binnen de Nederlandse kunstscene. De galerie opende haar deuren in Rotterdam in 1999 en is sinds 2010 verhuisd naar hun huidige galerie in het Amsterdamse galeriedistrict.

P **Galerie Bart**
Elandsgracht 16,
1016 TW Amsterdam

Galerie Bart is een galerie voor hedendaagse kunst in Amsterdam met een focus op zowel gevestigde als jonge kunstenaars die in Nederland zijn afgestudeerd en uitblinken door hun vernieuwende vakmanschap.

Q **Foodware**
Looiersgracht 12,
1016 VS Amsterdam

Foodware is de plek voor eerlijk voedsel: vers bereid en zonder kunstmatige toevoegingen. Combineer verschillende gerechten tot een maaltijd door te kiezen uit een assortiment van vis-, vlees- of vegetarische ingrediënten.

R **Rakang**
Elandsgracht 29-31,
1016 TM Amsterdam

Op de altijd gezellige Elandsgracht zit het Thaise restaurant Rakang. Vriendelijke bediening, prettige sfeer en heerlijk authentiek Thais eten! En volgens sommigen zelfs de lekkere Thai van Amsterdam... Of je het daar mee eens bent laten we aan jou over.







BEREIKBAARHEID

Bereikbaarheid

Gelegen in het midden van de 9 straatjes aan de Keizersgracht, met aan de ene kant de Leidsegracht en de traditionele Jordaan om de hoek, is er een enorm aanbod uit unieke boetiekwinkels en leuke restaurants. De levendige Noordermarkt en Lindengrachtmarkt zijn op zaterdag op loopafstand te bezoeken.

Het openbaar vervoer biedt toegang tot alle delen van Amsterdam, inclusief de Zuidas. De dichtstbijzijnde tramhaltes zijn Koningsplein en Westermarkt, de bussen vertrekken vanaf de Elandsgracht. De metro halte Rokin (noordzuidlijk) ligt op 10 min. lopen.

Bereikbaarheid

Het openbaar vervoer biedt toegang tot alle delen van Amsterdam, inclusief de Zuidas. De dichtstbijzijnde tramhaltes zijn Koningsplein en Westermarkt, en de bussen vertrekken vanaf de Elandsgracht. De metro halte Rokin (noordzuidlijk) ligt op 10 min. lopen.

Parkeergelegenheid

Parkeren is mogelijk via een vergunningenstelsel op de openbare weg (vergunninggebied Centrum-2e.). De kosten voor bewoners zijn € 315,60 per 6 maanden. Momenteel is de wachttijd voor dit vergunninggebied 11 maanden (Bron Gemeente Amsterdam oktober, 2024).

Neighborhood Guide

Located in the heart of the Nine Streets on the Keizersgracht, with the Leidsegracht on one side and the traditional Jordaan around the corner, the area offers an abundance of unique boutique shops and charming restaurants. The lively Noordermarkt and Lindengracht markets are within walking distance and can be visited on Saturdays.

Public transport provides access to all parts of Amsterdam, including the Zuidas business district. The nearest tram stops are Koningsplein and Westermarkt, with buses departing from Elandsgracht. The Rokin metro station (North-South line) is a 10-minute walk away.

Accessibility

Public transport provides access to all parts of Amsterdam, including the Zuidas business district. The nearest tram stops are Koningsplein and Westermarkt, with buses departing from Elandsgracht. The Rokin metro station (North-South line) is a 10-minute walk away.

Parking

Parking is available through a permit system on public streets (permit area Centrum-2e). The cost for residents is €315.60 for six months. The current waiting time for this permit area is 11 months (Source: Municipality of Amsterdam, October 2024).

CAFÉ DE PELS.NL

Café de Pels

Open van 9 tot 1 uur

Coffee to go

D. Morgan
Hend. Erikson
EIL PAIS
fr. Mende
...
Trouw
...
H. PAROOL
...
AF
De 8.10.10







Vraagprijs	€ 1.085.000,- Kosten koper
Aantal kamers	5
Aantal slaapkamers	2
Soort	<ul style="list-style-type: none">• Appartement• Bel-etage• Dubbel-benedenhuis
Onderhoud	<ul style="list-style-type: none">• Intern: Goed• Extern: Goed
Oppervlakten & Inhoud	<ul style="list-style-type: none">• Gebruiksoppervlakte incl. overig inpandige ruimte: 109 m²• Gebouwgebonden buitenruimte: 8 m²• Inhoud: 300 m³
Bouwjaar	1640
Voorzieningen	<ul style="list-style-type: none">• Natuurlijke ventilatie• Rookkanaal• Tv kabel
Parkeerfaciliteiten	<ul style="list-style-type: none">• Betaald parkeren• Openbaar parkeren• Parkeervergunningen

Grondsituatie

- Volle eigendom

Buitenruimte

- Patio atrium van ca. 8 m²

Liggingen

- Aan water
- In centrum
- In woonwijk

Kadastraal

- Gemeente: Amsterdam
- Sectie: E
- Nummer: 9927
- Indexnummer: I

Overige kenmerken

- OZB ('24) € 511,59 per jaar
- Rioolrecht ('24) € 160,43 per jaar
- Servicekosten VvE € 332,00 per maand

Bijzonderheden

- Monumentaal pand
- Beschermd stadsgezicht
- Cv-ketel uit 2024
- Souterrain voorzien van vloerverwarming
- Souterrain recent geheel verbouwd
- Fundering hersteld in 2019
- Recent schilderwerk buitenzijde geheel gedaan
- Recent keuken voorzien van nieuwe inbouw apparatuur en handgrepen

Broersma.
Elegant in werken
en wonen.

Koningslaan 14
1075 AC Amsterdam

Broersma Wonen
+31 (0)20 305 97 77
wonen@broersma.nl

BROERSMA.NL