

KEIZER 501

KEIZERSGRACHT 501
AMSTERDAM

Designvisie
RIJKSMONUMENT 2373 **5**

Bel-etage
WONEN, KOKEN EN DE
TUIN **9**

Eerste verdieping
SLAPEN BADEN **21**

**Tweede en derde verdieping
en het souterrain**
DE ZELFSTANDIGE
APPARTEMENTEN **27**

Buurtgids
CENTRUM **37**

Bereikbaarheid **45**

Keizer 501

RONALD VAN DE BIJL | BROERSMA WERKEN & WONEN

Wonen op fraai gedeelte van de gracht in een monumentaal grachtenhuis. Een grachtenhuis dat op een centrale locatie tussen de Spiegelstraat en de Leidsestraat is gelegen. Een grachtenhuis met sfeer en karakter en diverse mogelijkheden tot bewoning. Een pand als deze komt niet vaak te koop. Het symboliseert dan ook het ultieme grachtengevoel. Het ademt alles hoe al 4 eeuwen op de gracht gewoond wordt. De huidige eigenaar kocht het pand in 1998 op een veiling en heeft het meteen grondig gerestaureerd en sindsdien bewoond hij het met zijn familie. Na het uitvliegen van de kinderen zijn er enkele etages verhuurd geweest. Het geheel wordt nu volledig leeg opgeleverd. Het pand heeft een heerlijke interactie met de prachtige diepe stadstuin en dit fraaie deel van de gracht. Het geheel biedt die sfeer en romantiek dat het wonen op de gracht zo bijzonder maakt.

Keizer 501

Living on a the beautiful canals in a monumental canal house. A canal house located in a central location between Spiegelstraat and Leidsestraat. A canal house with atmosphere and character and various possibilities for residence. A property like this rarely comes up for sale. It epitomizes the ultimate canal experience. It embodies everything about living on the canal for over four centuries. The current owner bought the property at an auction in 1998 and immediately undertook a thorough restoration; since then, he has been living there with his family. After the children moved out, several floors were rented out. The entire property is now being delivered completely vacant. The house has a delightful interaction with the beautiful deep city garden and this charming part of the canal. The whole offers the atmosphere and romance that make living on the canal so special.



Ronald van de Bijl
Mobiel: +31 6 51 42 91 95
ronald@broersma.nl



Designvisie

RIJKSMONUMENT 2373

Koopmanshuis met monumenten nummer 2373. Daterend uit 1687, als onderdeel van de vierde uitleg van de grachtengordel. Alle eigendomsbewijzen (notariele akten) vanaf de stichting van het pand zijn nog steeds aanwezig. Het is in opdracht van Laurens Wittebol gebouwd. Hij was ook opdracht geveer van 503 en 505. In de achttiende eeuw blijven de panden in een hand met onder andere Louis Assenberg en vervolgens Bernardus de Bie als eigenaren. Het pand is tezamen met de buurpanden op 503 en 505 gebouwd als een halsgevel-drieling. Bij dit pand is begin negentiende eeuw de halsgevel gewijzigd in een gevel met een rechte lijst. Hierbij is wel de oude stoep gebleven in tegenstelling tot de buurpanden.

Designvision

This is a historical gem, a merchant's house with monument number 2373, dating back to 1687, as part of the fourth expansion of the canal belt. All ownership documents (notarial deeds) from the founding of the property are still present. It was commissioned by Laurens Wittebol, who also commissioned 503 and 505. In the eighteenth century, the properties remained in one hand, owned by individuals like Louis Assenberg and later Bernardus de Bie. Together with the neighboring properties at 503 and 505, this house was built as a triplet with a neck-gable façade. However, in the early nineteenth century, the neck-gable was altered to a façade with a straight cornice, while retaining the original doorstep, unlike the neighboring properties.



BIJ DIT PAND is begin negentiende eeuw de halsgevel gewijzigd in een gevel met een rechte lijst. Hierbij is wel de oude stoep gebleven in tegenstelling tot de buurpanden





BEL-ETAGE

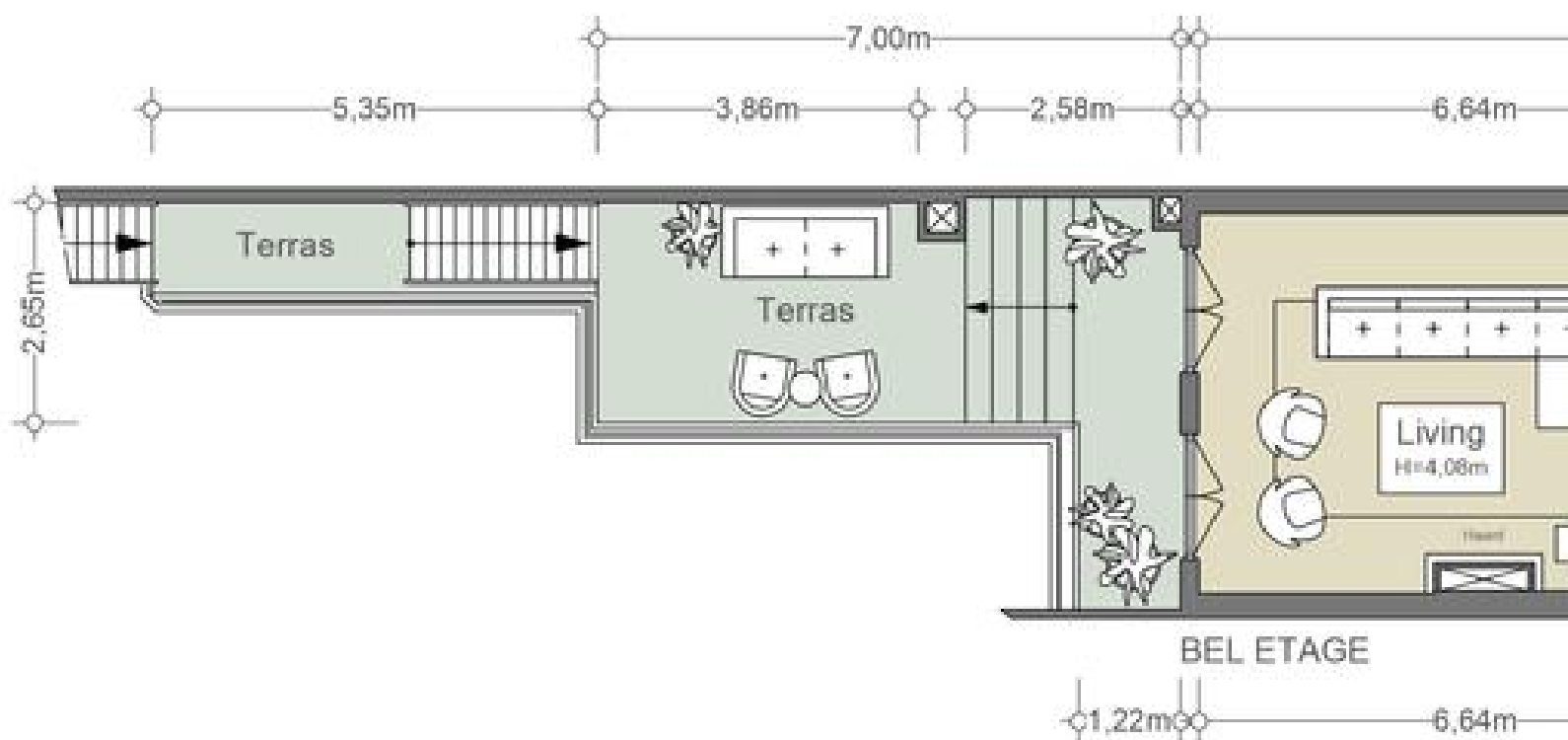


Wonen, koken en de tuin

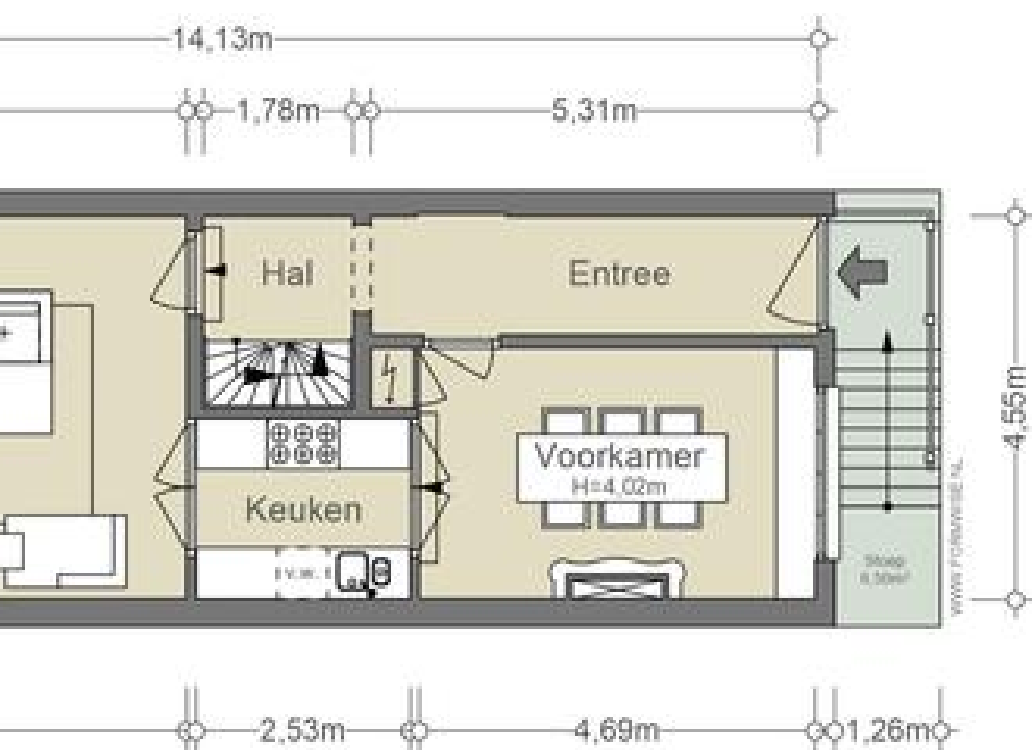
Entree via de originele stoep, hoge hal met marmeren plavuizen en wandafwerking. Centraal gelegen trappenhuis wat een goede verbinding biedt tot de voor- en achter vertrekken. Aan de achterzijde is de woonkamer gelegen met een fraai plafond met sierlijsten en marmeren schouw met openhaard. Via openslaande deuren is er toegang het dakterras op de uitbouw. Via een trap is ook de tuin toegankelijk. De hand- en op maat gemaakte keuken is gelegen in het tussenstuk en verbindt zo de achterzijde met de eetkamer aan de voorzijde. Ook hier een plafond met sierlijsten en een marmeren schouw. Via het grote raam is er veel binnentredend licht en een prachtig zicht op de gracht. Onder het souterrain met toegang via het centrale trappenhuis is een wijnkelder bereikbaar. De diepe tuin van ruim 30 meter is voorzien van diverse bloeiende planten en struiken. Door de diepte is er gedurende de dag altijd wel ergens zon te bekennen. Kortom een oase in de binnenstad, want de tuinen tussen de Keizersgracht en Herengracht zijn het breedst en het minst bebouwd. Aan de achterzijde is de Gouden Bocht met extra grote en imposante panden. Achterin de tuin is er een tuinhuis ingericht als gastenverblijf met een eigen sanitair voorziening. Het pand is gelegen in een zogenoemd kleurblok.

Living, cooking and the garden

Entrance through the original doorstep, high hallway with marble tiles and wall finishing. Centrally located staircase providing good access to the front and rear rooms. At the rear, you'll find the living room with a beautiful ceiling adorned with decorative moldings and a marble fireplace with an open fire. Through French doors, access to the roof terrace on the extension is available. A staircase also provides access to the garden. The handcrafted and custom-made kitchen is located in the middle section, connecting the rear with the dining room at the front. Here too, there are decorative moldings on the ceiling and a marble fireplace. Through the large window, there is plenty of natural light and a beautiful view of the canal. Below the basement, accessible via the central staircase, there is a wine cellar. The deep garden, spanning over 30 meters, is adorned with various blooming plants and shrubs. Due to its depth, there is always some sunlight to be found throughout the day. In short, it's an oasis in the city center, as the gardens between the Keizersgracht and Herengracht are the widest and least built-up. At the rear, you'll find the "Golden Bend" with extra-large and impressive buildings. Towards the back of the garden, there is a garden house set up as a guest accommodation with its own sanitary facilities. The property is located in what is known as a "color block."



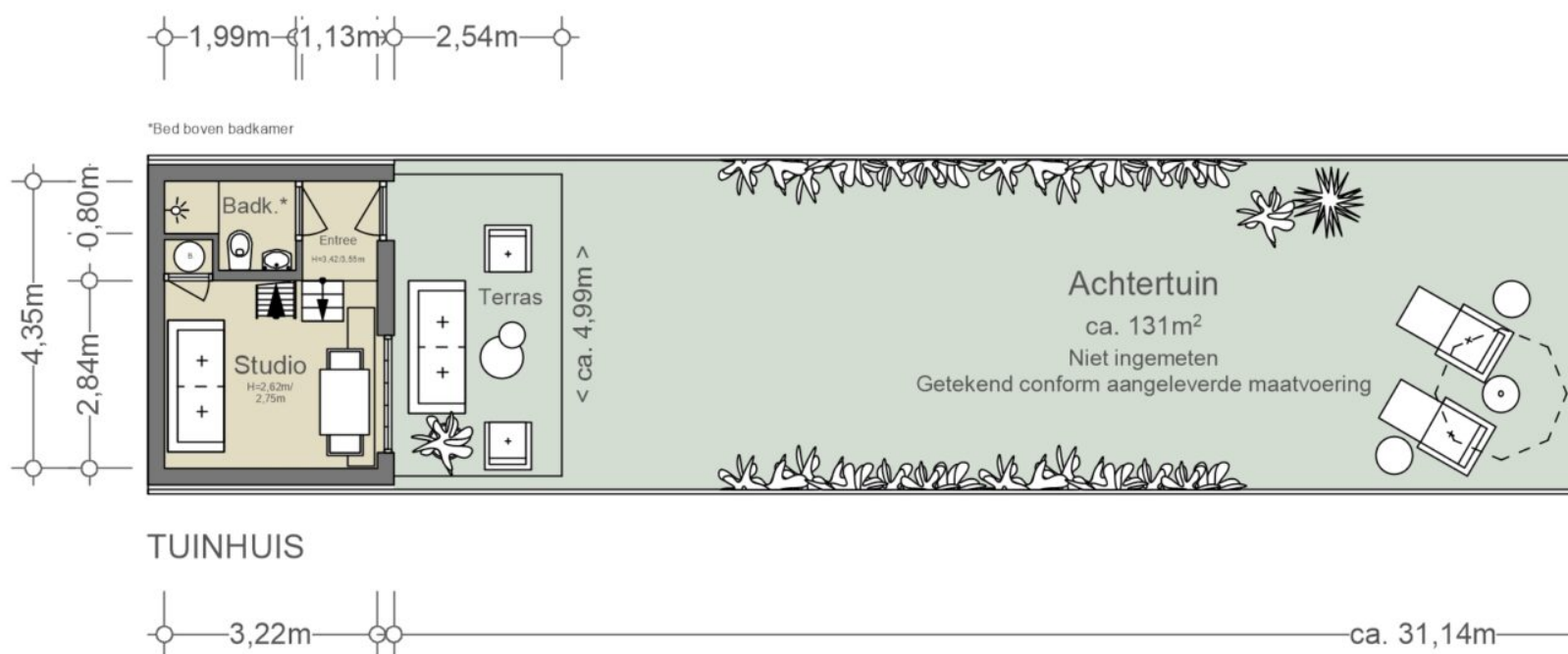
Wonen en koken



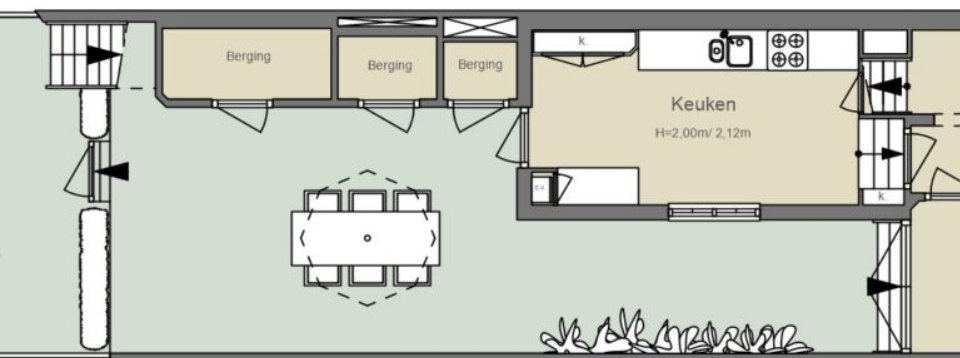
NEN2580/ BBMI - NVM

Gebruiksoppervlakte wonen	63,96m ² + 4,28m ²
Overige inpandige ruimte	n.v.t.
Gebouwwebonden buitenruimte	27,31m ²
Externe bergruimte	n.v.t.

De op de tekening aangegeven maten zijn circa-maten, onder voorbehoud van drukfouten.



De achtertuin



WWW.FORMWISE.NL

NEN2580/ BBMI - NVM

Gebruiksoppervlakte wonen	14,0m ²
Overige inpanidige ruimte	5,11m ²
Gebouwgebonden buitenruimte	n.v.t.
Externe bergruimte	n.v.t.

De op de tekening aangegeven maten zijn circa-maten, onder voorbehoud van drukfouten.











EERSTE VERDIEPING

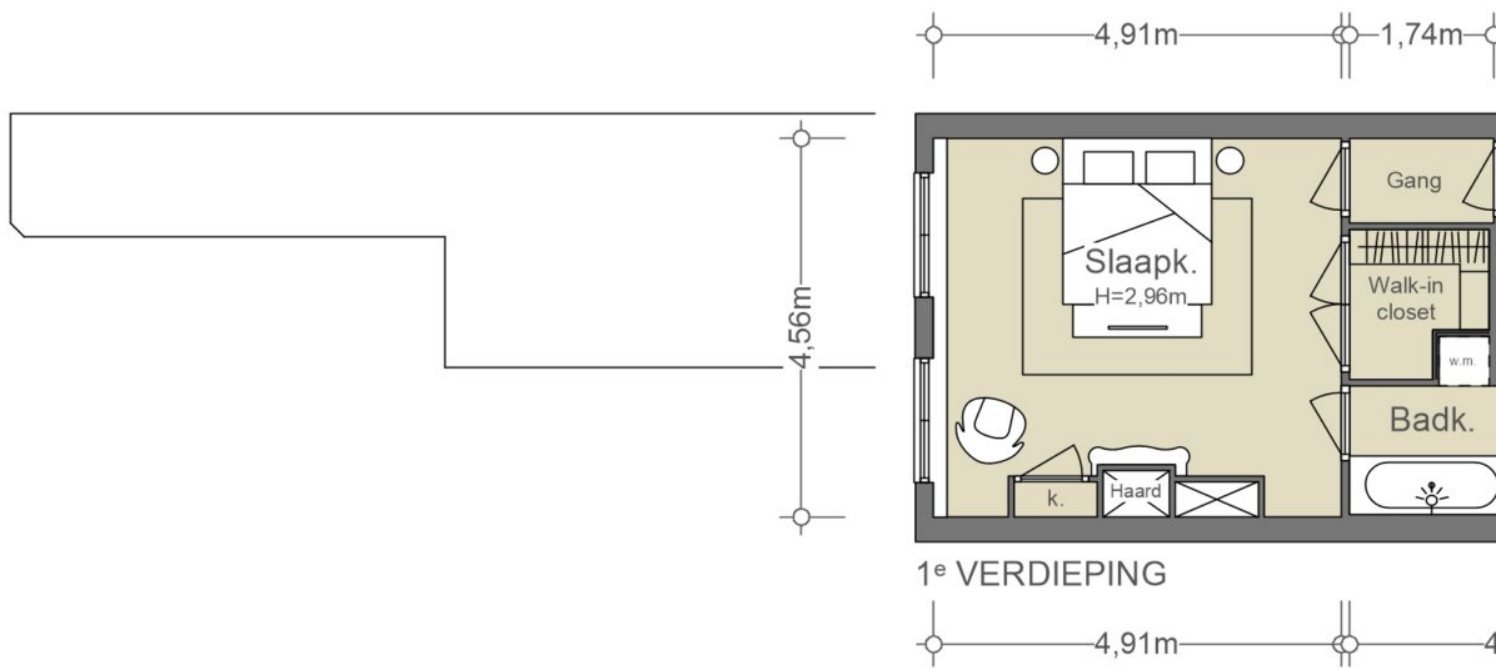


Slapen en baden

Aan de voorzijde een werkkamer met marmeren schouw met een inzethaard. Door de twee grote ramen is hier het uitzicht nog mooier dan op de bel-etage. Aan de achterzijde is er een slaapkamer met uitzicht over de tuin. Opnieuw een marmeren schouw en in het middengedeelte een kleedkamer en een badkamer. De badkamer is uitgevoerd met een ligbad, douche, dubbel wastafelmeubel, toilet en aansluiting voor wasmachine.

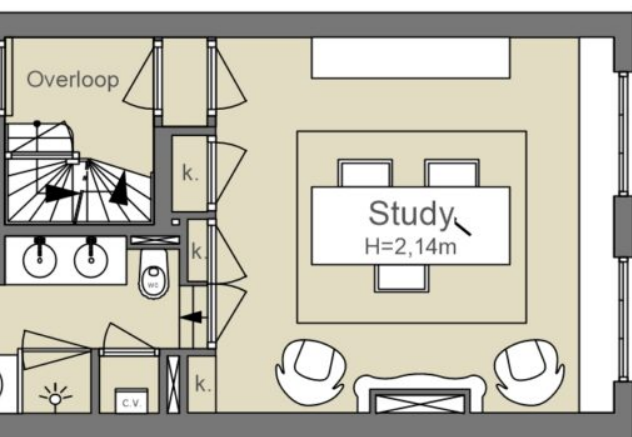
Sleeping and bathing

At the front, there is a study with a marble fireplace with an inset fireplace. Through the two large windows, the view here is even more beautiful than on the main floor. At the rear, there is a bedroom with a view over the garden. Again, a marble fireplace and in the middle section a dressing room and a bathroom. The bathroom is equipped with a bathtub, shower, double sink vanity, toilet, and washing machine connection.



Eerste verdieping

1,80m 0,55m 4,81m



WWW.FORMWISE.NL

2,26m
4,52m
2,15m

4,27m 4,81m

NEN2580/ BBMI - NVM

Gebruiksoppervlakte wonen 63,83m ²
Overige inpandige ruimte n.v.t.
Gebouwgebonden buitenruimte n.v.t.
Externe bergruimte n.v.t.

De op de tekening aangegeven maten zijn circa-maten, onder voorbehoud van drukfouten.



TWEEDE EN
DERDE
VERDIEPING
EN HET
SOUTERRAIN



De zelfstandige appartementen

Tweede verdieping

Deze etage is ingericht als een zelfstandig appartement van circa 60 m². Een woonkamer aan de voorzijde met twee ramen aan de gracht. In het tussenstuk een eenvoudige keuken en een badkamer met douche en wastafel. Aan de achterzijde de slaapkamer met twee ramen aan de tuinzijde en een separaat toilet.

Zolderverdieping

Deze is eveneens ingericht als een zelfstandig appartement van circa 46 m² en is verdeeld in een woonkamer aan de voorzijde met een centraal gelegen keuken en badkamer en een slaapkamer aan de achterzijde. Voorts is er nog een bergvliering over de gehele kapverdieping welke toegankelijk is via twee maal een vlizotrap.

Souterrain

Via de tweede entree onder de stoep toegankelijk. Een zelfstandig appartement met aan de grachtzijde een slaapkamer, hal met badkamer en toilet, woon- eetkamer aan de achterzijde met openslaande deuren naar de tuin. De keuken bevindt zich in de uitbouw met eveneens toegang tot de tuin. De keuken beschikt nog over antieke (authentieke) tegels en kasten. Op het entresol boven de keuken is er een tweede slaapkamer met inbouwkasten.

The independent apartments

Second Floor

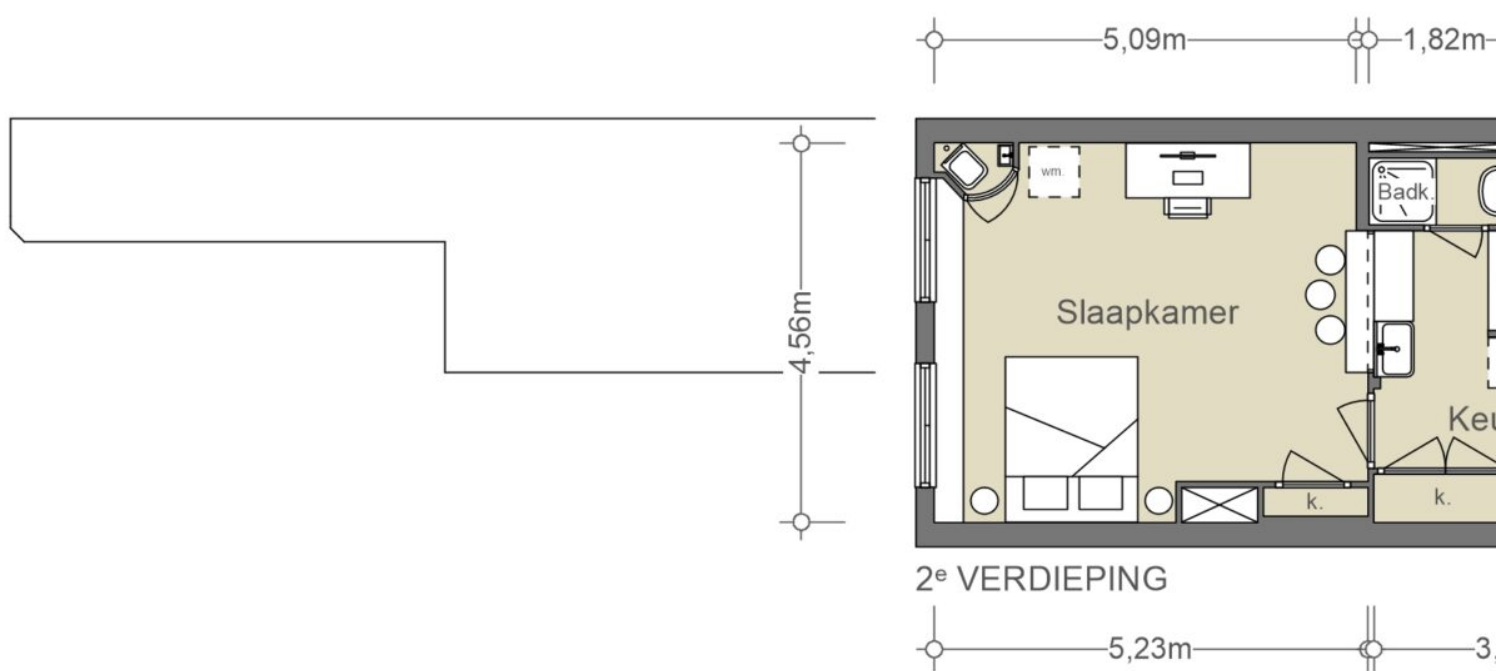
This floor is set up as an independent apartment of approximately 60 m². It features a living room at the front with two windows overlooking the canal. In the middle section, there's a simple kitchen and a bathroom with a shower and sink. At the rear, there's a bedroom with two windows overlooking the garden side and a separate toilet.

Attic Floor

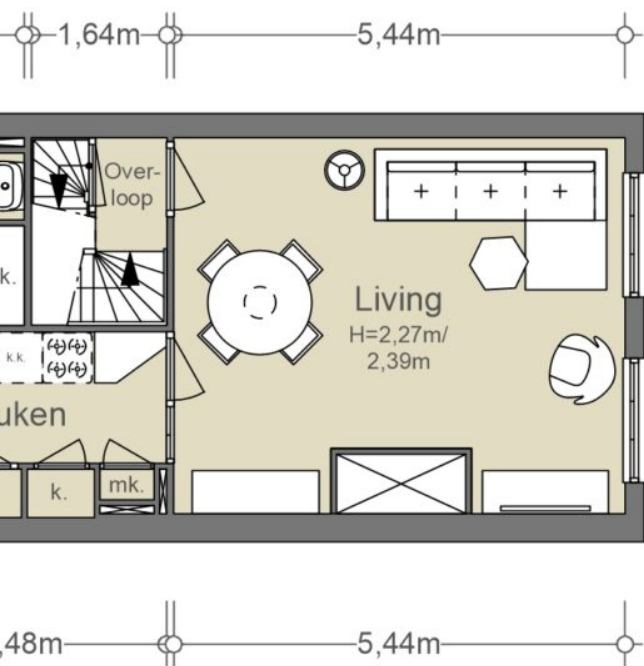
This area is also arranged as an independent apartment of approximately 46 m² and is divided into a living room at the front with a centrally located kitchen and bathroom, and a bedroom at the rear. Additionally, there's a storage loft spanning the entire attic floor, accessible via two attic ladders.

Basement

Accessible via the second entrance under the stoop. This is a self-contained apartment with a bedroom overlooking the canal, a hallway with a bathroom and toilet, a living-dining room at the rear with French doors leading to the garden. The kitchen is located in the extension with access to the garden. The kitchen still has antique (authentic) tiles and cabinets. On the mezzanine above the kitchen, there's a second bedroom with built-in closets.



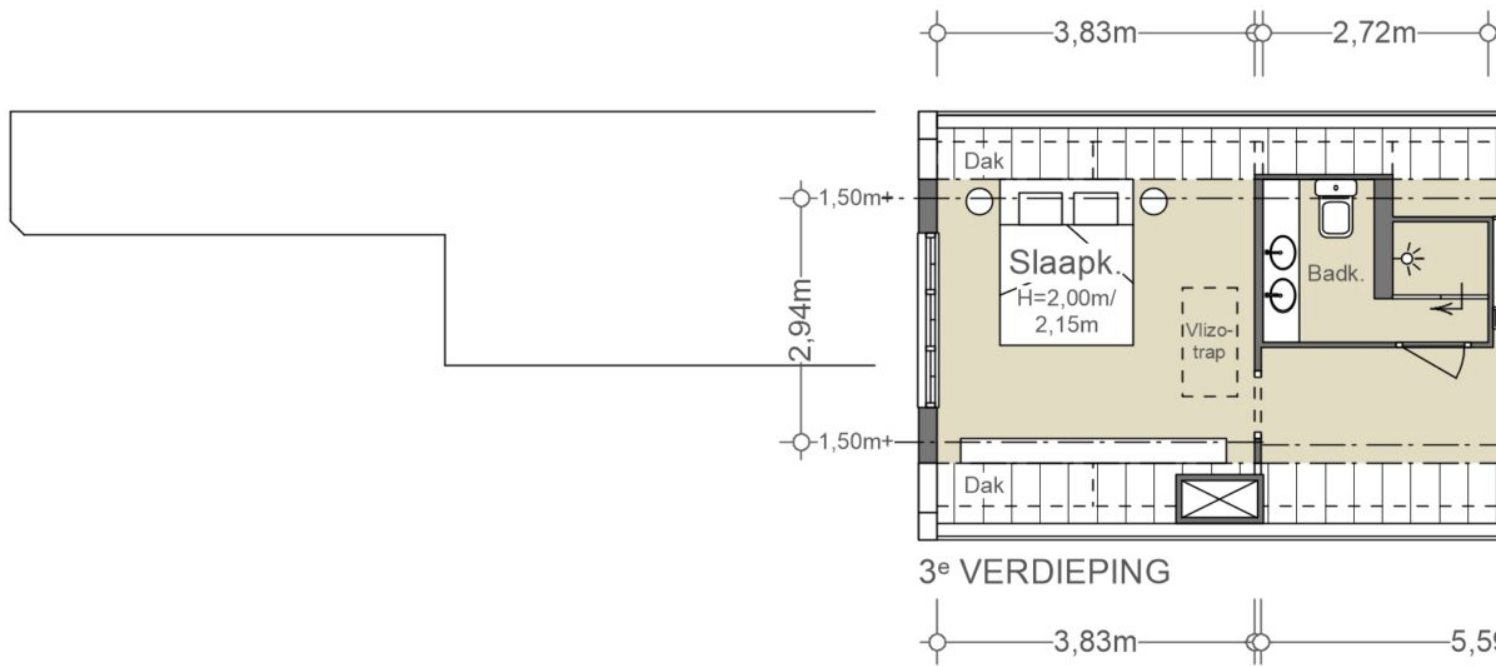
Tweede verdieping



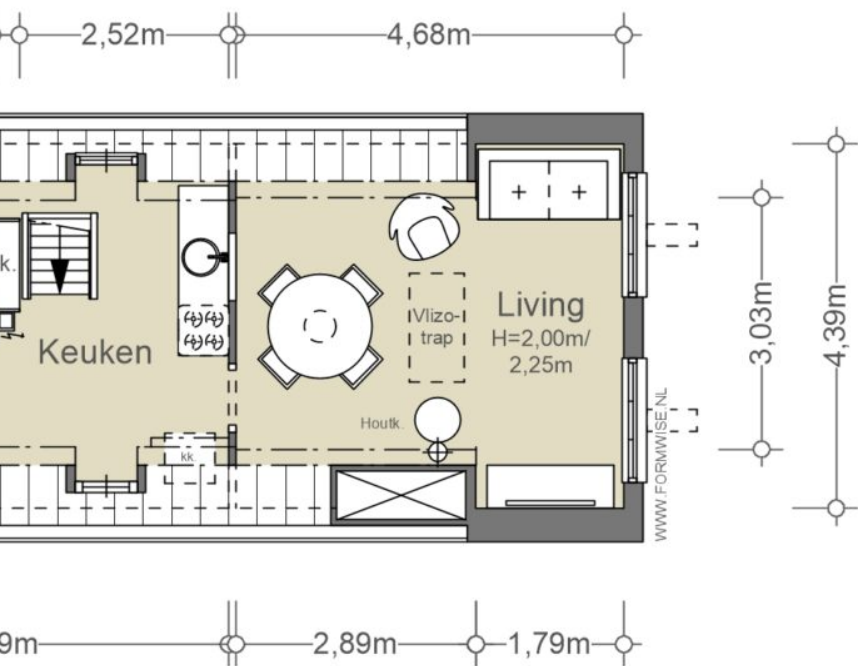
NEN2580/ BBMI - NVM

Gebruiksoppervlakte wonen 63,35m ²
Overige inpandige ruimte n.v.t.
Gebouwgebonden buitenruimte n.v.t.
Externe bergruimte n.v.t.

De op de tekening aangegeven maten zijn circa-maten, onder voorbehoud van drukfouten.



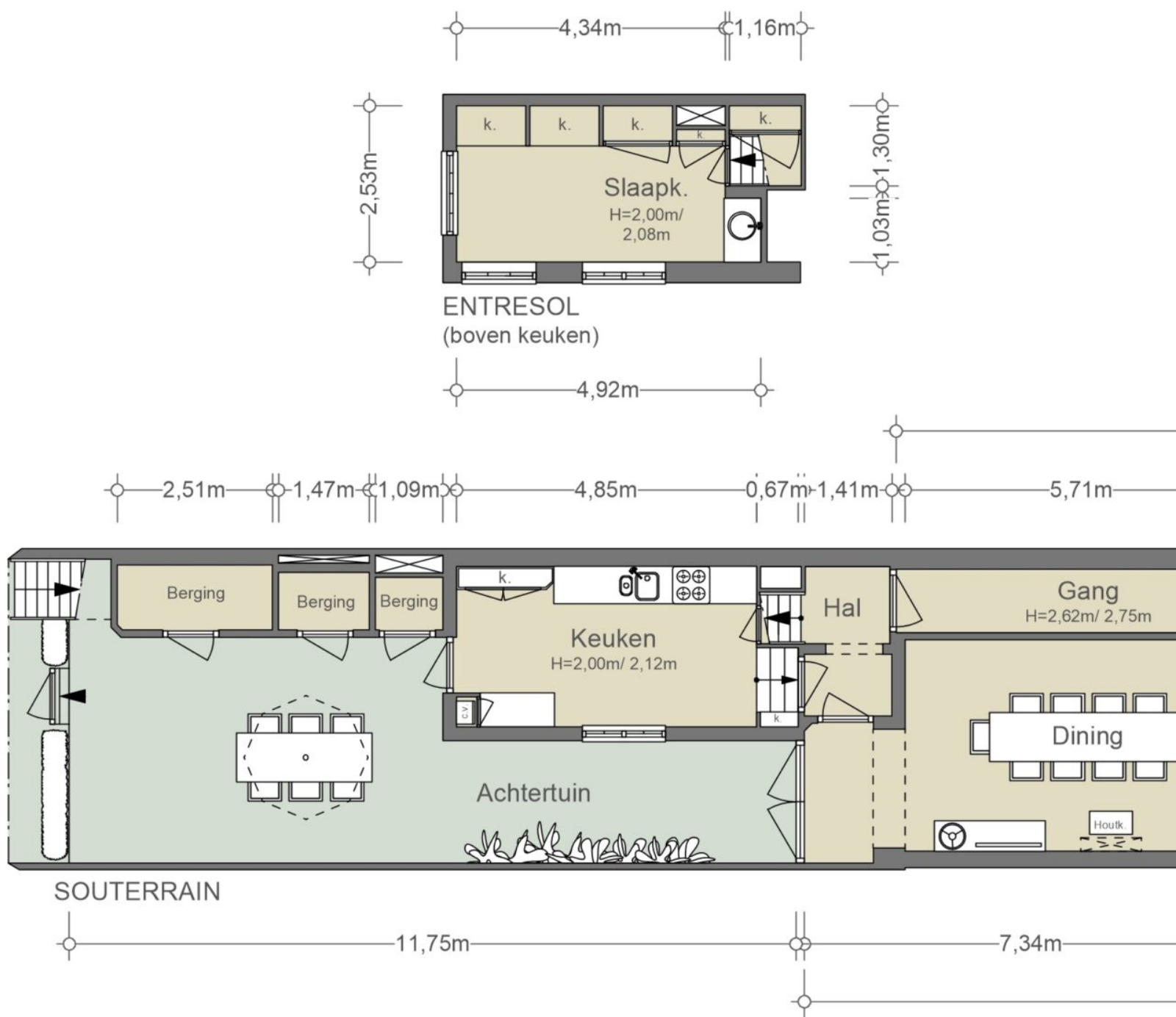
Derde verdieping



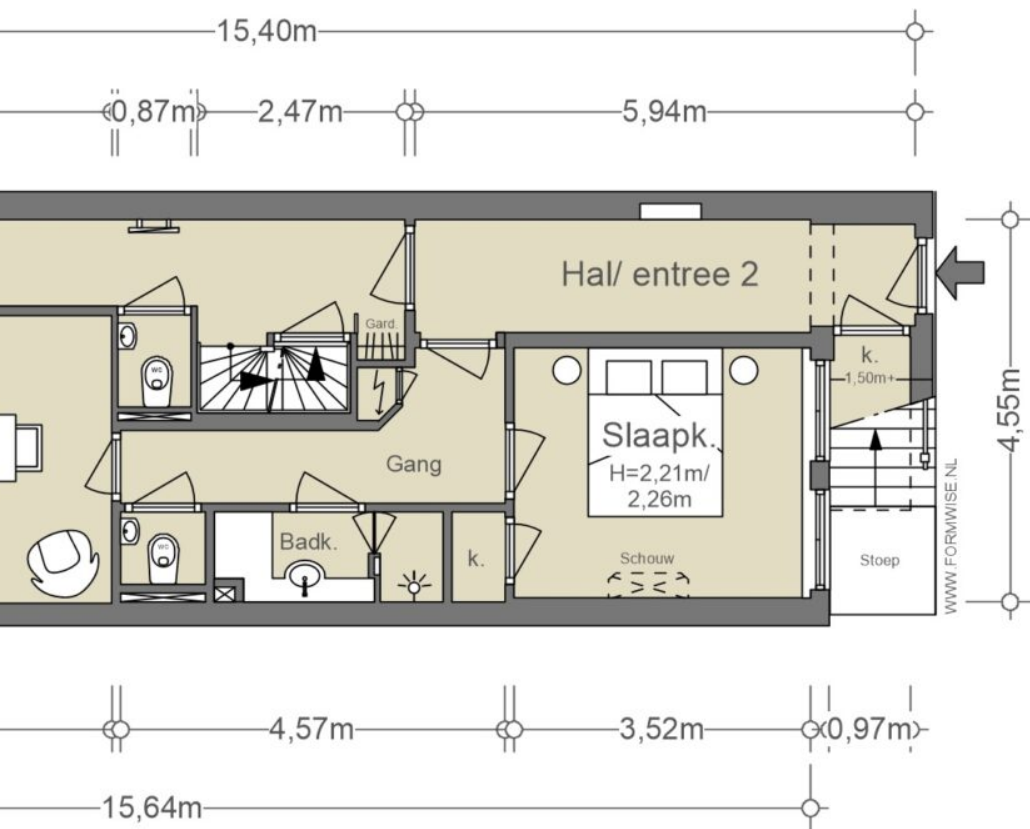
NEN2580/ BBMI - NVM

Gebruiksoppervlakte wonen	45,59m ²
Overige inpandige ruimte	n.v.t.
Gebouwgebonden buitenruimte	n.v.t.
Externe bergruimte	n.v.t.

De op de tekening aangegeven maten zijn circa-maten, onder voorbehoud van drukfouten.



Het souterrain



NEN2580/ BBMI - NVM

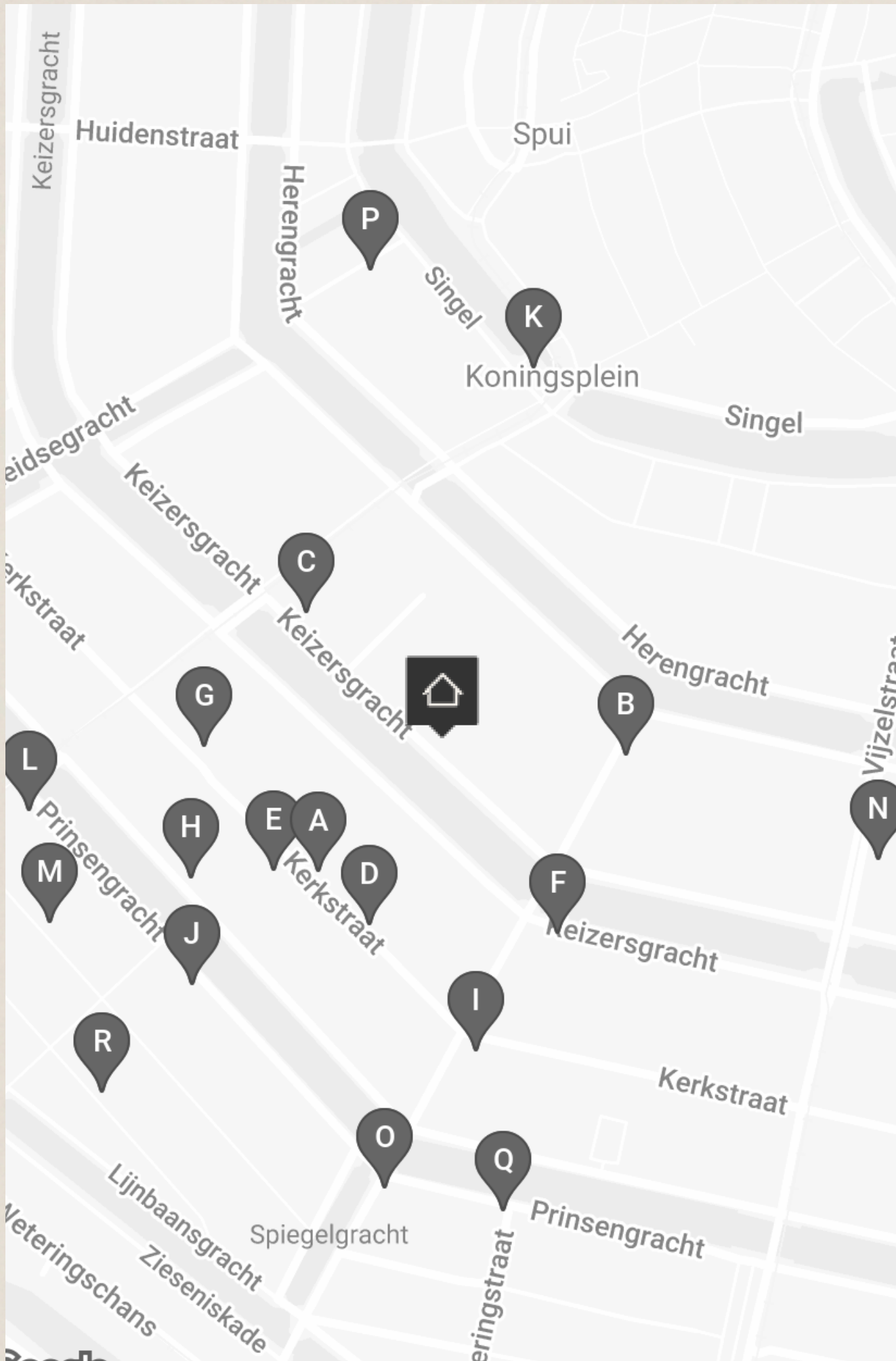
Gebruiksoppervlakte wonen 88,03m ² + 13,29m ²
Overige inpandige ruimte 5,11m ²
Gebouwbonden buitenruimte n.v.t.
Externe bergruimte n.v.t.

De op de tekening aangegeven maten zijn circa-maten, onder voorbehoud van drukfouten.

KEIZERSGRACHT
CENTRUM



BUURTGIDS



A **Slewe Gallery**
Kerkstraat 105-A,
1017 GD Amsterdam

Slewe Gallery is in 1944 opgericht door Martita Slewe. De galerie is gespecialiseerd in hedendaagse kunst. Het internationaal georiënteerde programma legt vanaf het begin de nadruk op actuele ontwikkelingen in de abstracte kunst, met name in de schilderkunst.

B **Zero Zero**
Nieuwe Spiegelstraat 3A,
1017 DB Amsterdam

Zero Zero is een bakkerij en delicatessenwinkel gelegen in Amsterdam en eigendom van dezelfde eigenaren als Ceppi's. Naast het maken van pizza is Greco gespecialiseerd in het maken van zuurdesembrood.

C **Muuto,**
Keizersgracht 469,
1017 DK Amsterdam

Muuto is geworteld in de Scandinavische ontwerptraditie, gekenmerkt door tijdloze esthetiek, functionaliteit, vakmanschap en een eerlijke expressie. Muuto komt van 'muutos', wat nieuwe perspectieven betekent in het Fins.

D **Casa del gusto**
Kerkstraat 121,
1017 GE Amsterdam

Gianni en Gessica hebben een duidelijke toekomstvisie voor Casa del Gusto. 'We willen een klein bedrijf blijven dat met kleinschalige boeren samenwerkt: dat is ons concept. 'Alle boeren met wie wij werken, kennen we persoonlijk.

E **Bocca**
Kerkstraat 96H,
1017 GP Amsterdam

Als je goede koffie zegt, kan je inmiddels een boel plekken in Amsterdam opnoemen maar, Bocca is weer even net nog een slagje beter. Hun werkruimte is groot zodat de barista's genoeg ruimte hebben de beste koffie te zetten.

F **Carmen**
Keizersgracht 600,
1017 EP Amsterdam

Winkel, restaurant en guesthouse. Eigenaren Carmen Atiyah de Baets en Joris ter Meulen Swijtink openden na enkele jaren gewerkt en gewoond te hebben in Londen deze geweldige hotspot op de Keizersgracht.

G **Yuzu Dining Bar**
Kerkstraat 59,
1017 GC Amsterdam

Bij Yuzu Dining Bar serveren ze geen sushi, maar wel een verscheidenheid aan kleine Japanse gerechten, waaronder edamame en verschillende yakitorispiesjes.

H **Roger Katwijk Galerie**
Prinsengracht 737,
1017 KK Amsterdam

Aan de Prinsengracht 737 kun je de prachtige Roger Katwijk galerie vinden. Een lichte plek voor hedendaagse kunst, abstracte kunst en geabstraheerde figuratie van zowel Nederlandse als internationale kunstenaars.

I **Tokyo Ramen Takeichi**
Kerkstraat 148A,
1017 GR Amsterdam

Deze Japanse ramen keten heeft inmiddels al meerdere vestigingen over de hele wereld. In Amsterdam zijn inmiddels al drie vestigingen. Tokyo Ramen Takeichi is bekend om zijn gezonde ramen met kip en groentebouillon.

J **Mia Karlova Galerie**
Prinsengracht 510 O,
1017 KH Amsterdam

Mia Karlova Galerie, gelegen aan de Prinsengracht, streeft ernaar een dialoog tot stand te brengen tussen werken van verschillende genres door middel van een gemeenschappelijke emotionele taal.

K **Frens Haringhandel**
1017 AW Amsterdam

Frens Haringhandel is nog een van de weinige viskramen in Amsterdam waar je heerlijke verse haring en andere vis kan bestellen op de traditioneel Hollandse manier.

L **De Uitkijk**
Prinsengracht 452,
1017 KE Amsterdam

M **The Madras Diaries**
Lange Leidsedwardsstraat 37-41,
1017 NG Amsterdam

The Madras Diaries is geopend in 2020 en biedt een Zuid-Indiase keuken aan. In deze keuken wordt over het algemeen pittiger gekruid dan wij gewend zijn. Er wordt veel gebruik gemaakt van chili's, zwarte peper, kruidnagel en kardemom.

N **Enter the loft**
Vijzelstraat 77,
1017 HG Amsterdam

Enter the Loft is een boetiek interieurwinkel en een interieur adviesbureau met een passie; zien hoe ruimtes hun magie op mensen uitoefenen.

O **Heuvel**
Prinsengracht 568,
1017 KR Amsterdam

Buurtbewoners en galeriehouders uit het Spiegelkwartier komen hier regelmaat op bezoek. Bij Café Heuvel is het bijna elke dag rond 17:00 al volop borreluur.

P **Pianeta Terra**
Beulingstraat 7,
1017 BA Amsterdam

Fabio van Pianeta Terra, staat bekend als de onbetwiste kampioen van slowfood in de stad. In zijn keuken combineert hij op meesterlijke wijze de fijnste lokale ingrediënten tot authentiek Italiaanse gerechten.

Q **Buffet van Odette**
Prinsengracht 598,
1017 KS Amsterdam

Odette Rigterink begon Buffet van Odette in 1994. Ze serveerde om te beginnen maaltijden die vooral gezond en makkelijk waren. Later werd het een minirestaurantje en inmiddels zit ze in een groot pand op de zonnige kant van de Prinsengracht.

R **Taste of Culture**
Korte Leidsedwardsstraat 139-141,
1017 PZ Amsterdam

Tate of Culture schijnt de plek te zijn waar chefs midden in de nacht naartoe gaan als ze zin hebben in Chinees eten. En ik geef ze geen ongelijk.

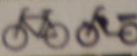




Brand



UITGEZONDERD





BEREIKBAARHEID

Bereikbaarheid

Een rustige, gezellige en vooral centrale locatie met leuke restaurants en cafés als Maribelle, De Heuvel, en de gespecialiseerde winkels in de directe omgeving. Enkele zaken die bekend staan om hun kwaliteit zijn Patisserie Holtkamp, de Italiaanse slow food traiteur Casa Del Gusto in de Kerkstraat, Bocca Coffee, Lavinia Good Food, boulangerie Noe op de hoek van de Vijzelgracht. Maar op de gracht loopt en fiets men ook graag even naar de Jordaan voor de markt op de Noordermarkt. Door de centrale ligging is alles op fiets- en loopafstand; een zeer fijne locatie dus om te wonen.

Bereikbaarheid

De verbinding met het openbaar vervoer is uitstekend, onder andere dankzij de Noord/Zuidlijn en de goede tramverbindingen op de Leidsestraat en de Vijzelgracht. Alle haltes zijn op enkele minuten lopen.

Met de auto is het grachtenpand bereikbaar via de S100 en S110. De fiets is echter het meest geschikt om snel door het centrum te bewegen. Door de centrale ligging is – bijna – alles binnen 20 minuten bereikbaar.

Parkeergelegenheid

Parkeren is mogelijk via een vergunningstelsel in het gebied Centrum – 2. De geschatte wachttijd is negen maanden, een elektrisch voertuig krijgt voorrang. De kosten per half jaar zijn € 315,60. Ook zijn er enkele parkeergarages in de nabijheid met huuraanbod. Zo is er op 50 meter afstand van het huis een parkeergarage waar plekken te huur zijn. Bij de halte van de Noord/Zuidlijn op de Vijzelgracht wordt een grote parkeergarage gerealiseerd die ook voor vergunningshouders wordt.

Accessibility

A tranquil, cozy, and notably central location with charming restaurants and cafes such as Maribelle, De Heuvel, and specialized shops in the immediate vicinity. Some establishments known for their quality include Patisserie Holtkamp, the Italian slow food traiteur Casa Del Gusto on Kerkstraat, Bocca Coffee, Lavinia Good Food, and boulangerie Noe on the corner of Vijzelgracht. But residents also enjoy walking or cycling along the canal to the Jordaan area for the market at Noordermarkt. Due to its central location, everything is within easy reach by bike or on foot; a very pleasant location to live.

Accessibility

The public transportation connections are excellent, thanks in part to the North/South metro line and good tram connections on Leidsestraat and Vijzelgracht. All stops are within a few minutes' walk.

By car, the canal house is accessible via the S100 and S110. However, cycling is the most suitable way to navigate quickly through the city center. Due to its central location, almost everything is reachable within 20 minutes.

Parking

Parking is possible through a permit system in the Centrum – 2 area. The estimated waiting time is around nine months, with priority given to electric vehicles. The costs per half-year are € 315.60. Additionally, there are several nearby parking garages with rental options.

There's a parking garage located 50 meters away from the house where spaces are available for rent. A large parking garage is being built at the Noord/Zuidlijn stop on Vijzelgracht, which will also be available for permit holders.







Vraagprijs	€ 3.180.000,- Kosten koper
Aantal kamers	14
Aantal slaapkamers	8
Soort	<ul style="list-style-type: none">• Grachtenpand• Tussenwoning• Woonhuis
Onderhoud	<ul style="list-style-type: none">• Intern: Goed• Extern: Goed
Oppervlakten & Inhoud	<ul style="list-style-type: none">• Woonoppervlakte: 356 m²• Overige inpandige ruimte: 28 m²• Gebouwgebonden buitenruimte: 27 m²• Perceeloppervlakte: 252 m²• Tuinoppervlakte: 131 m²• Inhoud: 828 m³
Bouwjaar	1687
Parkeerfaciliteiten	<ul style="list-style-type: none">• Betaald parkeren• Openbaar parkeren• Parkeervergunningen
Bijzonderheden	<ul style="list-style-type: none">• Rijksmonument• Gelegen op eigen grond• Diepe tuin met charmant tuinhuis• Wijnkelder

Buitenruimte

- Achtertuin van ca. 131 m²
- Terras van ca. 27 m²

Liggingen

- Aan water
- In centrum

Kadastraal

- Gemeente: Amsterdam
- Sectie: I
- Nummer: 979

Overige kenmerken

- OZB ('24) € €1.528,33 per jaar
- Rioolrecht ('24) € 166,85 per jaar
- Afvalstoffen heffing ('24) €469,- per jaar

Broersma.
Elegant in werken
en wonen.

Koningslaan 14
1075 AC Amsterdam

Broersma Wonen
+31 (0)20 305 97 77
wonen@broersma.nl

BROERSMA.NL