



# DE SCHOONE DAME

---

HERENGRACHT 189 E & 2 PARKEERPLAATSEN  
AMSTERDAM

Designvisie  
DEN GROOTEN HEER **5**

---

Wonen en koken **9**

---

Slapen, baden en zwemmen **19**

---

Buurtgids  
CENTRUM **31**

---

Bereikbaarheid **37**

---

Kenmerken **42**

---



# De Schoone Dame

OTTE VAN APeldoorn / BROERSMA WERKEN & WONEN

Deze voormalige statige bank is ontwikkeld tot luxe appartementen. Een van de eerste ontwikkelingen met een huismeester, een zwembad en een direct ondergelegen parkeergarage. Het complex strekt zich uit van de Herengracht tot de Singel en is opgedeeld in twee Verenigingen van Eigenaren (VvE's). Dankzij de grootse opzet en de centrale ligging is het een geliefd complex in de Amsterdamse binnenstad. De bewoners, zijn mensen die van het stadse leven genieten en het comfort en de veiligheid waarderen die het biedt.

Ik vind herontwikkelingen interessant. Uit oude bouwtekeningen blijkt dat er onder de voormalige beursvloer een grote kluis was, compleet omringd door controle gangen. In deze ruimte is nu een panorama lift geïnstalleerd, terwijl de brede trappen zijn behouden. Het vormt een van de meest spectaculaire entrees van de stad. Het feit dat er niet veel transacties in het gebouw plaatsvinden, neem ik als teken dat de bewoners er prettig wonen. Wie de opvolger of opvolgster zal worden van de huidige bewoonster zal komende tijd duidelijk worden.

## The Fair Lady

This former grand bank has been developed into luxury apartments. It is one of the first developments to include a concierge, a swimming pool, and a parking garage directly underneath. The complex stretches from the Herengracht to the Singel and is divided into two Homeowners Associations (HOAs). Thanks to its grand design and central location, it is a beloved complex in the heart of Amsterdam. The residents are people who enjoy urban life and appreciate the comfort and safety it provides.

I find redevelopments interesting. Old architectural plans reveal that there was a large vault under the former exchange floor, completely surrounded by control corridors. In this space, a panorama elevator has now been installed, while the wide staircases have been preserved. It forms one of the most spectacular entrances of the city. The fact that there are not many transactions taking place in the building, I take as a sign that the residents enjoy living there. Who will be the successor of the current inhabitant will become clear in the coming time.



Otte van Apeldoorn

Mobiel: +31 6 50 23 83 55

otte@broersma.nl



# Designvisie

DEN GROOTEN HEER

Het bankgebouw, gebouwd tussen 1900-1902 voor de Associatie Cassa en ontworpen door architect C.B. Posthumus Meyjes, is een opmerkelijk voorbeeld van de Nieuwe Kunst met Berlagiaanse invloeden. Dit architectonische meesterwerk, met een grondplan in de vorm van een parallellogram, omvat een souterrain, twee bouwlagen en een mezzanine onder een dwarsgeplaatst zadeldak met grijsblauwe leien. De voorgevel, uitgevoerd in hard- en tufsteen, bevat zeven traveeën met een centrale toegangspartij, geflankeerd door brede traveeën en eindigend in een torenvormige hoektravee. Een reeks natuurstenen stoeppalen met siersmeedijzeren hekwerk siert de voorzijde.

Het gebouw kenmerkt zich door rijke decoratieve elementen, waaronder een gevarieerd vensterontwerp met traliewerk, segmentbogen ondersteund door gepolijste zuilen en een uitgebreide aedícula boven de toegangspartij. De topgevels zijn verrijkt met florale motieven en jaartalaanduidingen, in het interieur valt het trappenhuis op met een originele houten leuning, siersmeedijzeren hekwerk, glas-in-loodramen, en vloeren van tesserae en granito. Gestucte panelen, geometrisch tegelwerk, en marmervloeren completeren het rijke interieur, benadrukt door een bijzondere wenteltrap.

In 1995/1996 is het gebouw verbouwd tot een luxe appartementencomplex met parkeren. De bijzondere monumentale hal met een hoogte van circa vijf meter geeft toegang tot de balie van de huismeester, het atrium en geeft toegang tot de appartementen.

## Design Vision

The bank building, constructed between 1900-1902 for the Associatie Cassa and designed by architect C.B. Posthumus Meyjes, is a remarkable example of the New Art movement with influences from Berlage. This architectural masterpiece, with a floor plan in the shape of a parallelogram, includes a basement, two main floors, and a mezzanine under a transversely placed saddle roof with gray-blue slates. The facade, made of hardstone and tufa, features seven bays with a central entrance section, flanked by wide bays and ending in a tower-like corner bay. A series of natural stone bollards with decorative wrought iron fencing adorns the front.

The building is characterized by rich decorative elements, including a variety of window designs with grilles, segmental arches supported by polished columns, and an elaborate aedicule above the entrance area. The gable ends are enriched with floral motifs and year indications, while the interior is notable for its staircase with an original wooden handrail, decorative wrought iron fencing, stained glass windows, and floors of tesserae and granito. Plastered panels, geometric tile work, and marble floors complete the rich interior, highlighted by a special spiral staircase.

In 1995/1996, the building was converted into a luxury apartment complex with parking. The special monumental hall with a height of approximately five meters provides access to the concierge's desk, the atrium, and the apartments.





Beers





---

# WONEN EN KOKEN

---



# Wonen en koken

Bij binnenkomst in het appartement leidt een ruime ontvangsthall met garderobe en gastentoilet naar de woonruimte. Glazen dubbele deuren openen naar de woonkamer, die een doorkijk biedt naar het eetgedeelte en de ramen aan de gracht. Vlakbij de keuken staat de ovale eettafel, geschikt voor zes personen. Op maat gemaakte kasten aan beide zijden van het appartement zijn afgewerkt met zandkleurige hoogglanslak en bieden veel bergruimte. De woonkamer wordt gekenmerkt door een met suède beklede muur met gashaard en ingebouwde televisie. De grote witte hoekbank is zo gepositioneerd dat het namiddaglicht optimaal benut wordt en de warmte van de gashaard behaaglijk is. Het team van Marcel Wolterinck heeft elk detail besproken met de eigenaresse en met zorg uitgekozen en ontworpen.

De keuken, afsluitbaar met deuren, heeft aan de ene zijde het werk-, spoel- en kookgedeelte en aan de andere zijde de inbouwapparatuur zoals oven, magnetron, koffieapparaat en koelkast. Centraal in de keuken staat een tafel, ideaal voor ontbijt. Vaste planken aan de muur bieden extra opbergruimte.

## **Living and cooking**

Upon entering the apartment, a spacious reception hall with wardrobe and guest toilet leads to the living space. Glass double doors open to the living room, which offers a view through to the dining area and the windows overlooking the canal. Near the kitchen stands the oval dining table, suitable for six people. Custom cabinets on both sides of the apartment are finished with sand-colored high gloss paint and offer ample storage space.

The living room is characterized by a wall clad in suede with a gas fireplace and built-in television. The large white corner sofa is positioned to make optimal use of the afternoon light and the warmth of the gas fireplace is cozy. Marcel Wolterinck has discussed every detail with the owner and carefully selected and designed.

The kitchen, which can be closed off with doors, has the working, washing, and cooking area on one side and the built-in appliances such as oven, microwave, coffee machine, and refrigerator on the other side. A table in the center of the kitchen is ideal for breakfast. Fixed shelves on the wall provide additional storage space.

















---

SLAPEN,  
BADEN EN  
ZWEMMEN

---



# Slapen, baden en zwemmen

De hoofdslaapkamer beschikt over een walk-in closet en een aangrenzende luxe badkamer in marmer met apart toilet, inloopdouche, dubbele wastafel en vrijstaand bad. Er is voldoende kastruimte en een spiegelwand aanwezig.

De kinderkamer, warm en knus, kijkt uit op het lichthof en heeft een eigen badkamer met ruime inloopdouche, vloerverwarming, wastafel en toilet. Op maat gemaakte kasten en kabinetten zorgen voor voldoende bergruimte.

Een aparte laundry-ruimte bevat naast de wasmachine en droger ook de installaties zoals boiler, cv en mechanische ventilatie. Het appartement heeft mobiele airconditioning.

## *Wellnes*

In de grote serre is het binnenzwembad met goede afmetingen en het bad is verwarmd. Daarnaast is een gemeenschappelijk binnenterras en een sauna.

## **Sleeping and Bathing**

The master bedroom features a walk-in closet and an adjoining luxury marble bathroom with a separate toilet, walk-in shower, double sink, and freestanding bath. There is ample closet space and a mirror wall.

The children's room, warm and cozy, overlooks the light well and has its own bathroom with a spacious walk-in shower, underfloor heating, sink, and toilet. Custom cabinets and cupboards provide ample storage space.

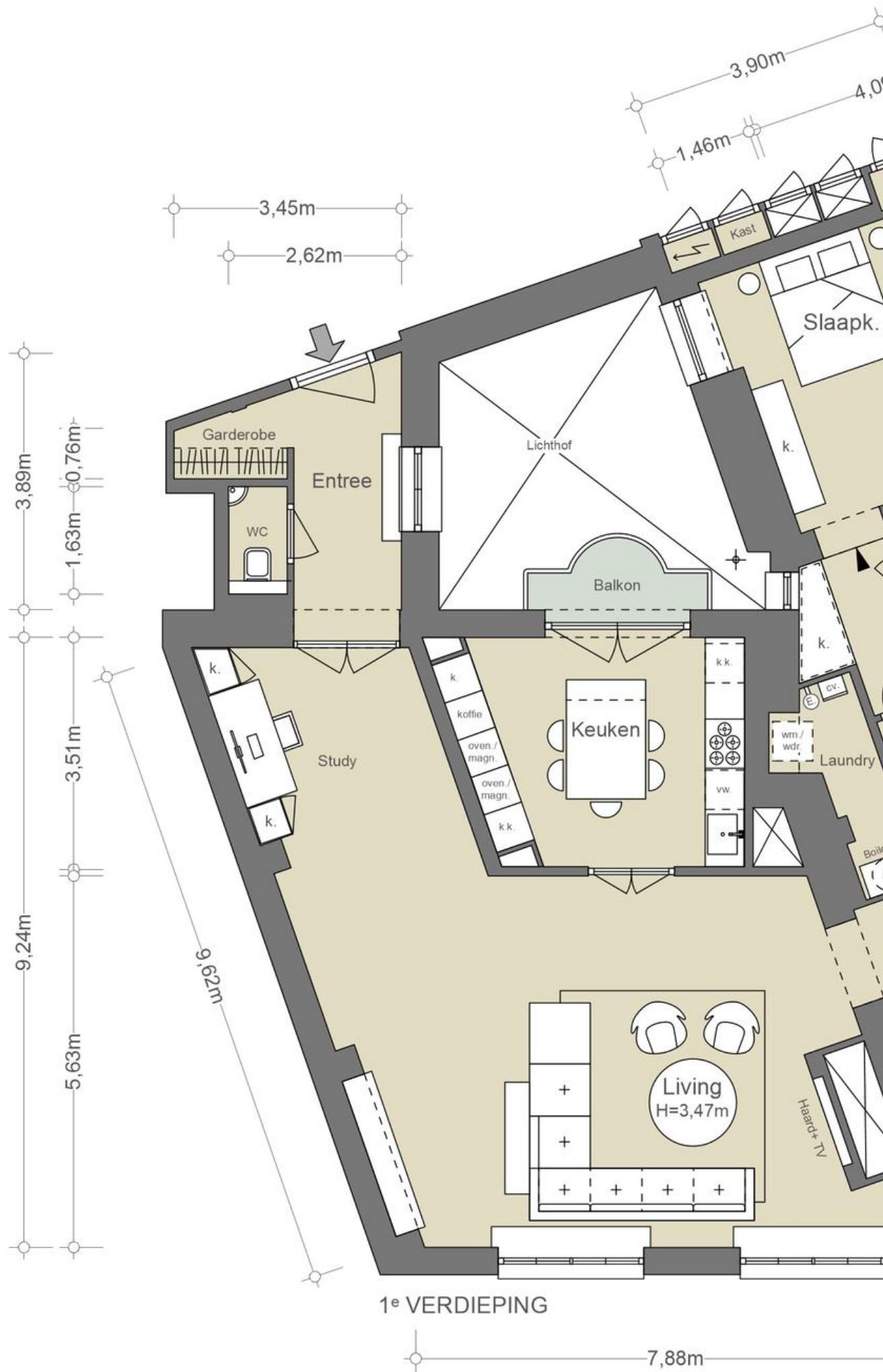
A separate laundry room contains the washing machine and dryer as well as installations such as the boiler, central heating, and mechanical ventilation. The apartment is equipped with portable air conditioning.

## *Wellness*

In the large conservatory, there is an indoor swimming pool of good dimensions, and the pool is heated. Additionally, there is a communal indoor terrace, a solarium, and a sauna.

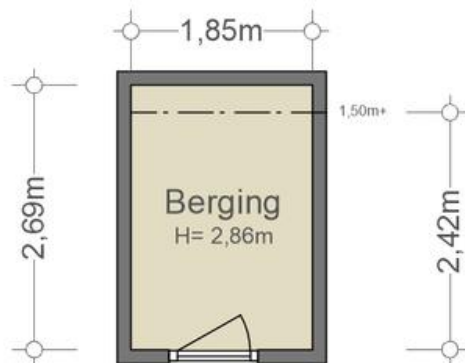






1e VERDIEPING





**KELDER**  
4,47 m<sup>2</sup>

**NEN2580/ BBMI - NVM**

Gebruiksoppervlakte wonen	178,93 m <sup>2</sup>
Overige inpandige ruimte	1,33 m <sup>2</sup>
Gebouwgebonden buitenruimte	2,10 m <sup>2</sup>
Externe bergruimte	4,47 m <sup>2</sup>

De op de tekening aangegeven maten zijn circa-maten, onder voorbehoud van drukfouten.







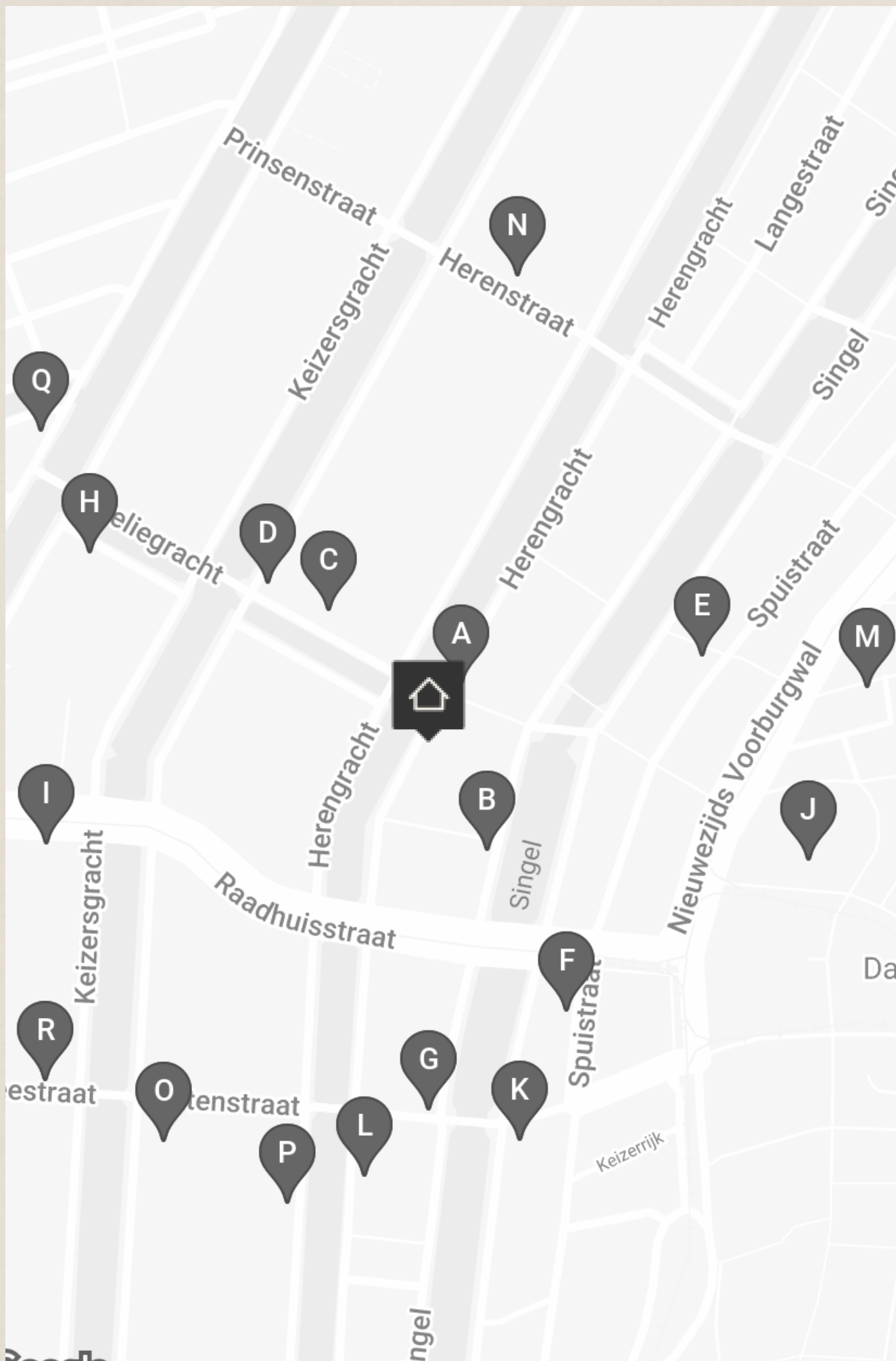




---

# BUURTGIDS

---





**A** **Heertje Friet**  
Herengracht 169,  
1015 BJ Amsterdam

In een authentiek Amsterdams pand, in het oude centrum van Amsterdam, vind je: Heertje Friet. De frieten bij Heertje Friet worden elke dag vers gesneden. Daarbij hebben ze een groot aanbod aan verschillende soorten sauzen met onder andere vegan opties.

**B** **Restaurant Breda**  
Singel 210,  
1016 AB Amsterdam

Breda is een stad in het zuiden van Nederland. En je weet wat ze zeggen: hoe zuidelijker, hoe bourgondischer.

**C** **Architectura & Natura**  
Leliegracht 22-H,  
1015 DG Amsterdam

Al meer dan 75 jaar zit Architectura & Natura gehuisvest in een historisch gebouw aan de Leliegracht. Deze winkel behoort inmiddels tot de meest bekende boekenwinkels van Amsterdam, met leesvoer over architectuur, stedenbouw, tuinarchitectuur en natuurhistorie.

**D** **Café Brandon**  
Keizersgracht 157,  
1015 CL Amsterdam

Café Brandon is een café in Amsterdam gelegen aan de rand van de Jordaan. Met als openingsjaar 1626 is het een van de oudste, nog bestaande, cafés van Amsterdam.

**E** **Caldi E Freddi**  
Spuistraat 102,  
1012 VA Amsterdam

Amsterdam maakte kennis met de kern van de Italiaanse keuken. Volgens eigenaar Mazziotta draait het om de schoonheid van eenvoud: weinig ingrediënten, maar van hoge kwaliteit. Bij Caldi e Freddi is de essentie hetzelfde: eenvoudig en betaalbaar.

**F** **The Duchess**  
Spuistraat 172,  
1012 VT Amsterdam

Een echte high-tea room. Ze bieden hier een enorm scala aan bijzondere theesoorten, vers gebakken cakes en nog veel meer aan. Huisgemaakte macarons, warme scones maar ook een geweldig assortiment aan champagne is hier te vinden.

**G** **Café 't Molentje**  
Singel 278,  
1016 AC Amsterdam

Café 't Molentje bevindt zich middenin hartje Amsterdam. Het café bestaat al sinds 1892 en inmiddels is de derde generatie aan het roer. Het café heeft een gezellige huiskamersfeer met een openbare platenspeler.

**H** **Andriesse Eyck Galerie**  
Leliegracht 47,  
1016 GT Amsterdam

De eigenaren, Zsa-Zsa Eyck en Paul Andriesse, van de Andriesse Eyck Galerie hebben ruim 30 jaar ervaring op het gebied van internationale, hedendaagse kunst. De galerie vertegenwoordigt opkomende en mid-career kunstenaars.

**I** **Wil Graanstra Friteshuis**  
Westermarkt II,  
1016 DH Amsterdam

Je fiets er misschien wel regelmatig langs, want de frietkraam van Wil Graanstra staat al sinds 1956 op het plein naast de Westerkerk. Het familiebedrijf serveert het ouderwetse frietje mayonaise, oorlog, curry saus en piccalilly.

**J** **De Wine Cellar**  
Dam 137,  
1012 RJ Amsterdam

De Winecellar is een gezellige, sfeervolle plek om een goed glas wijn te drinken. De eigenaren zijn Argentijns en dat kan je terugzien in de wijnkaart die grotendeels Argentijnse wijnen bevat.

**K** **Cecconi's**  
Spuistraat 210,  
1012 VT Amsterdam

Cecconi's zit gevestigd in het Soho House; een hotelketen en ledenclub in het Bungehuis op de Singel. Een voormalige kantine van de Universiteit van Amsterdam.

**L** **Lotti's**  
Herengracht 255,  
1016 BJ Amsterdam

Restaurant Lotti's bevindt zich in het Hoxton hotel. Het hotel is een bruisende plek waar in het weekend live Jazz wordt gespeeld tijdens de lunch. Het is een fijne ontmoetingsplek en werkplek in hartje centrum.

**M** **Kaagman en Kortekaas**  
Sint Nicolaasstraat 43,  
1012 NJ Amsterdam

Bij Kaagman en Kortekaas ga je op avontuur. Chef Kaagman etaleert in iedere gang zijn voorliefdes voor zeevruchten, incurante delen en de traditionele Franse keuken.

**N** **Linguini**  
Herenstraat 22,  
1015 CB Amsterdam

Essentieel in de Italiaanse keuken is simpliciteit: zolang de ingrediënten goed zijn heb je niet veel nodig. "Less is more". Dat hebben ze bij Linguini in de Herenstraat goed begrepen.

**O** **GRIMM**  
Keizersgracht 241,  
1016 EA Amsterdam

GRIMM werd in 2005 in Amsterdam opgericht. Sinds de oprichting heeft de galerie voor hedendaagse kunst zich toegelegd op het promoten en ondersteunen van opkomende en mid-career kunstenaars die werken in een divers scala aan media.

**P** **The Merchant House**  
Herengracht 254A,  
1016 BV Amsterdam

The Merchant House werd opgericht door Marsha Plotnitsky en is gevestigd in een zeventiende-eeuws grachtenpand. Het is een kunstruimte en galerie die hedendaagse kunst presenteert om te ontdekken, te verkennen en te verzamelen.

**Q** **De Twee Zwaantjes**  
Prinsengracht 114,  
1015 EA Amsterdam

Café De twee Zwaantjes is een gezellige bruine kroeg gelegen in hartje Amsterdam. Elke week komt een vaste groep van zes muzikanten in wisselende samenstelling spelen, maar ook de gasten kunnen hun favoriete liedjes zingen.

**R** **Restaurant Jansz**  
Reestraat 8,  
1016 DN Amsterdam

De 17e eeuwse ambachtsman Volkert Jansz: man met verfijnde smaak, goede stijl en een passie voor levendige conversaties.



---

# BEREIKBAARHEID

---

# Bereikbaarheid

Het karakteristieke pand is gelegen aan een rustig deel van de Herengracht, om de hoek van de Dam, tussen de Raadhuisstraat en de Leliegracht. Midden in de bruisende Jordaan. Met vele verschillende voorzieningen op het gebied van kunst en cultuur in de nabije omgeving, zoals de prachtige Westertoren en het Anne Frankhuis. Om de hoek bevindt zich de 9 straatjes, Magna Plaza, de Dam met onder andere de Bijenkorf en op zaterdag de Noordermarkt. Kortom, alles wat Amsterdam te bieden heeft, is binnen handbereik. Door het grote aanbod aan winkels in de 9 straatjes, en restaurants als Restaurant Breda en Cecconi's is er voor ieder wat wils.

## Bereikbaarheid

Het appartement is centraal gelegen, zo is het vijf minuten fietsen naar het Centraal Station, vanwaar alle mogelijke bestemmingen te bereiken zijn. Op twee minuten loopafstand is er een tramhalte beschikbaar waar de tram I3 en tram I7 stoppen. Verder is het appartement ook met de auto goed te bereiken, via verschillende uitvalswegen op de ring van Amsterdam.

## Parkeergelegenheid

Onder het pand is een parkeergarage waarbij er twee parkeerplaatsen te koop worden aangeboden bij dit appartement. De garage is alleen toegankelijk voor leden van de VvE. Er is ook een mogelijkheid voor het aanvragen van een parkeervergunning. Met een parkeervergunning voor Centrum-2c mag u parkeren in Centrum-2. De geschatte wachttijd voor parkeervergunning is nu 21 maanden. De kosten voor een parkeervergunning zijn € 287,09 per 6 maanden. Een tweede vergunning voor bewoners is niet mogelijk.

## Neighborhood

The characteristic property is located on a quiet part of Herengracht, just around the corner from Dam Square, between Raadhuisstraat and Leliegracht. Right in the bustling heart of the Jordaan.

With many different amenities in the field of art and culture in the nearby area, such as the magnificent Westertoren and the Anne Frank House. Just around the corner, you'll find the 9 Streets, Magna Plaza, Dam Square with, among others, the Bijenkorf, and on Saturdays, the Noordermarkt. In short, everything Amsterdam has to offer is within easy reach. Due to the large selection of shops in the 9 Streets, and restaurants like Restaurant Breda and Cecconi's, there's something for everyone.

## Accessibility

The apartment is centrally located, being just a five-minute bike ride to the Central Station, from where all possible destinations can be reached. A two-minute walk away is a tram stop where tram I3 and tram I7 stop. Furthermore, the apartment is also easily accessible by car, via various exit roads on the Amsterdam ring road.

## Parking

Under the building, there is a parking garage that can only be used by the current owners. Often, there is an opportunity to buy or rent a parking spot. The option to apply for a parking permit is also available. With a parking permit for Centrum-2c, you are allowed to park in Centrum-2. The estimated waiting time for a parking permit is currently 21 months. The cost for a parking permit is €287.09 per 6 months. A second permit for residents is not possible.



TE KOO  
BOZ  
020 800 20

OTHERIST  
WWW.OTHERIST.COM

HEADLINE

't hotel

18  
't hotel

18



HOTEL  
SALON DE THÉ

Lelegracht 18, Amsterdam  
+31 (0)20 422 27 41  
info@hotel.nl  
www.hotel.nl

VITAMIN WATER  
SINGLE ORIGIN COFFEE  
\*ESPRESSO  
\*CAFFÈ MACCHIATO  
\*CAPPUCCINO  
\*CAFFÈ LATTE  
\*FLAT WHITE  
\*FRESH COFFEE

Soep Deijp  
Limonade  
Limonade smaak:  
New York, Amersfoort,  
Mandarijn, Citrus,  
Dianthus,  
Banaan, Perzik,  
Zitrus







Vraagprijs	€ 2.180.000,- Kosten koper
Aantal kamers	<ul style="list-style-type: none"><li>• 4</li></ul>
Aantal slaapkamers	<ul style="list-style-type: none"><li>• 2</li></ul>
Soort	<ul style="list-style-type: none"><li>• Appartement</li><li>• Tussenverdieping</li></ul>
Onderhoud	<ul style="list-style-type: none"><li>• Intern: Uitstekend</li><li>• Extern: Uitstekend</li></ul>
Oppervlakten & Inhoud	<ul style="list-style-type: none"><li>• Woonoppervlakte: 179 m<sup>2</sup></li><li>• Overige inpandige ruimte: 1 m<sup>2</sup></li><li>• Gebouwgebonden buitenruimte: 2 m<sup>2</sup></li><li>• Inhoud: 575 m<sup>3</sup></li></ul>
Bouwjaar	<ul style="list-style-type: none"><li>• 1900</li></ul>
Voorzieningen	<ul style="list-style-type: none"><li>• Mobiele airconditioning</li><li>• Domotica</li><li>• Lift</li><li>• Mechanische ventilatie</li><li>• Natuurlijke ventilatie</li><li>• Tv kabel</li><li>• Zwembad en sauna</li></ul>

#### Buitenruimte

- Balkon
- Gemeenschappelijke binnentuin

#### Liggingen

- In centrum

#### Kadastraal

- Gemeente: Amsterdam
- Sectie: E
- Nummer: 10010
- Indexnummer: 98 / 141 / 159 / 48

#### Overige kenmerken

- OZB ('23) € 772,46 per jaar
- Rioolheffing (23) € 166,85 per jaar
- Servicekosten VvE ('23) € 662,22 per maand
- Servicekosten parkeerplaatsen € 166,08 per maand
- Vraagprijs voor parkeerplaatsen in dubbele lift € 100.000,- per plek

#### Bijzonderheden

- Rijksmonument
- Rijksbeschermd stadsgezicht
- Gelegen op eigen grond
- Huismeester en zwembad
- Interieurarchitect Marcel Wolterinck
- Gerenoveerd in 2018 en make-over in 2023
- Fundering is vernieuwd in 1995
- Volledig gemeubileerd, mogelijkheid om meubels over te nemen

**Broersma.**  
**Elegant in werken**  
**en wonen.**

Koningslaan 14  
1075 AC Amsterdam

**Broersma Wonen**  
+31 (0)20 305 97 77  
wonen@broersma.nl

**BROERSMA.NL**