



OPEN VIEW

WEISSENBRUCHSTRAAT 10 III
AMSTERDAM

Architectuur
AMSTERDAMSE SCHOOL **5**

Woonkamer en keuken
WONEN EN KOKEN **9**

Slaapkamers en badkamer
SLAPEN EN BADEN **19**

Buitenruimte
HET BALKON **29**

Buurtgids
ZUID **37**

Bereikbaarheid **45**



Open view

DANIËL DE BONT / BROERSMA WERKEN & WONEN

Wonen aan één van de meest charmante straten van de Hoofddorppeinbuurt: de Weissenbruchstraat. Dit stijlvolle appartement bevindt zich op de bovenste verdiepingen van een monumentaal jaren '30 blok. Dankzij de hoekligging is er vrij uitzicht over het Legmeerplein. In 2017 is het appartement volledig onder architectuur gerenoveerd, waarbij gekozen is voor natuurlijke materialen, overvloedig licht en ingetogen luxe.

De doordachte plattegrond biedt een ruime woonkamer, een smaakvolle keuken, twee slaapkamers en een luxe badkamer. Direct aan het woonvertrek grensARchit een zonnig balkon met een prachtig vrij uitzicht. Het appartement is gelegen op eigen grond.

Dit is een woning die elegantie en comfort moeiteloos combineert, en een ideale plek biedt voor wie op zoek is naar een hoogwaardige woonervaring in een geliefde buurt.

De volledige woningpresentatie op onze website is te bekijken via deze [link](#).

Open View

Living on one of the most charming streets in the Hoofddorppein neighborhood: Weissenbruchstraat. This stylish apartment occupies the top floors of a monumental 1930s building. Its corner position provides an open view over Legmeerplein. In 2017, the apartment was completely renovated under architectural guidance, featuring natural materials, abundant light, and understated luxury.

The well-thought-out floor plan offers a spacious living room, a tasteful kitchen, two bedrooms, and a luxurious bathroom. Adjacent to the living area is a sunny balcony with a beautiful open view. The apartment is situated on freehold land. This home effortlessly combines elegance and comfort, making it an ideal place for those seeking a high-quality living experience in a beloved neighborhood.



Daniël de Bont
Mobiel: +31 6 34 56 71 72
daniel@broersma.nl



Architectuur

AMSTERDAMSE SCHOOL

Aan het begin van de 20e eeuw ontstond er als reactie op het rationalisme een groep architecten die zich meer kunstzinnig wilde uitdrukken. Dit leidde tot de expressionistische bouwstijl van de Amsterdamse School. Deze stijl draait om de uiterlijke vorm, gekenmerkt door een stevige en massieve uitstraling. Typische elementen zijn de ladderramen: vensters die door een groot aantal roeden verdeeld zijn. Deze bouwstijl is vaak terug te zien bij woningen die oorspronkelijk als sociale huurwoningen zijn gebouwd.

Het pand aan de Weissenbruchstraat 10 weerspiegelt perfect deze stijl met zijn hoge pannekap, fraai metselwerk en massieve voordeur. Van oorsprong waren op de begane grond kleine winkels en bedrijven gevestigd, wat een levendige interactie met de omgeving creëerde. Het blok is ontworpen door de architect J. Roodenburgh en is aangewezen als gemeentelijk monument, wat bijdraagt aan de historische en architectonische waarde van dit bijzondere pand.

Architecture

At the beginning of the 20th century, a group of architects emerged in response to rationalism, seeking a more artistic expression. This led to the expressionist architectural style known as the Amsterdam School. This style focuses on the external form, characterized by a robust and massive appearance. Typical elements include ladder windows: windows divided by a large number of mullions. This architectural style is often seen in buildings originally constructed as social housing.

The property at Weissenbruchstraat 10 perfectly reflects this style with its high mansard roof, beautiful brickwork, and solid front door. Originally, the ground floor housed small shops and businesses, creating a lively interaction with the surroundings. The block was designed by architect J. Roodenburgh and has been designated a municipal monument, adding to the historical and architectural value of this remarkable building.







WOONKAMER EN KEUKEN



Wonen en koken

HET APPARTEMENT HEEFT EEN BREEDTE VAN 10 METER

Het gemeenschappelijke trappenhuis leidt naar de entree op de derde etage, waar een hal met gastentoilet, trappenhuis en garderobe te vinden zijn. Aan de voorzijde ligt het woonvertrek, dat door de hoekligging en een breedte van 10 meter heerlijk licht is en vrij zicht biedt over het plein. Dit vertrek heeft voldoende ruimte voor een grote eettafel en een zitgedeelte. Via openslaande deuren is het zonnige balkon te bereiken.

Aansluitend bevindt zich de smaakvolle keuken, voorzien van op maat gemaakte elementen en luxe inbouwapparatuur van Miele. Door de gehele woning ligt een fraaie houten vloer, die bijdraagt aan het ruimtelijke en warme gevoel.

Living and cooking

The communal staircase leads to the entrance on the third floor, where you'll find a hallway with a guest toilet, staircase, and cloakroom. At the front, the living area enjoys abundant natural light due to the corner location and a width of 10 meters, offering an unobstructed view over the square. This space comfortably accommodates a large dining table and a sitting area. French doors open onto the sunny balcony.

Adjacent to this is the tasteful kitchen, featuring custom-made elements and luxury built-in appliances by Miele. Throughout the home, a beautiful wooden floor enhances the spacious and warm atmosphere















SLAAPKAMERS EN BADKAMER



Slaapkamers en badkamer

SLAPEN EN BADEN

Op de vierde verdieping straalt de hoofdslaapkamer luxe uit met een fraaie ingebouwde kastenwand en voldoende ruimte voor een tweepersoonsbed. De tweede slaapkamer biedt ook comfortabele slaapruijnte en voldoende opbergruimte.

De badkamer, deels voorzien van marmer, beschikt over een inloopdouche en wastafel. Het separate toilet bevindt zich in de entreehal op de derde verdieping.

Sleeping and bathing

On the fourth floor, the master bedroom exudes luxury with its elegant built-in wardrobes and ample space for a double bed. The second bedroom also provides comfortable sleeping quarters and plenty of storage space.

The bathroom, partially adorned with marble, features a walk-in shower and a washbasin.

The separate toilet is located in the entrance hall on the third floor.















BUITENRUIMTE



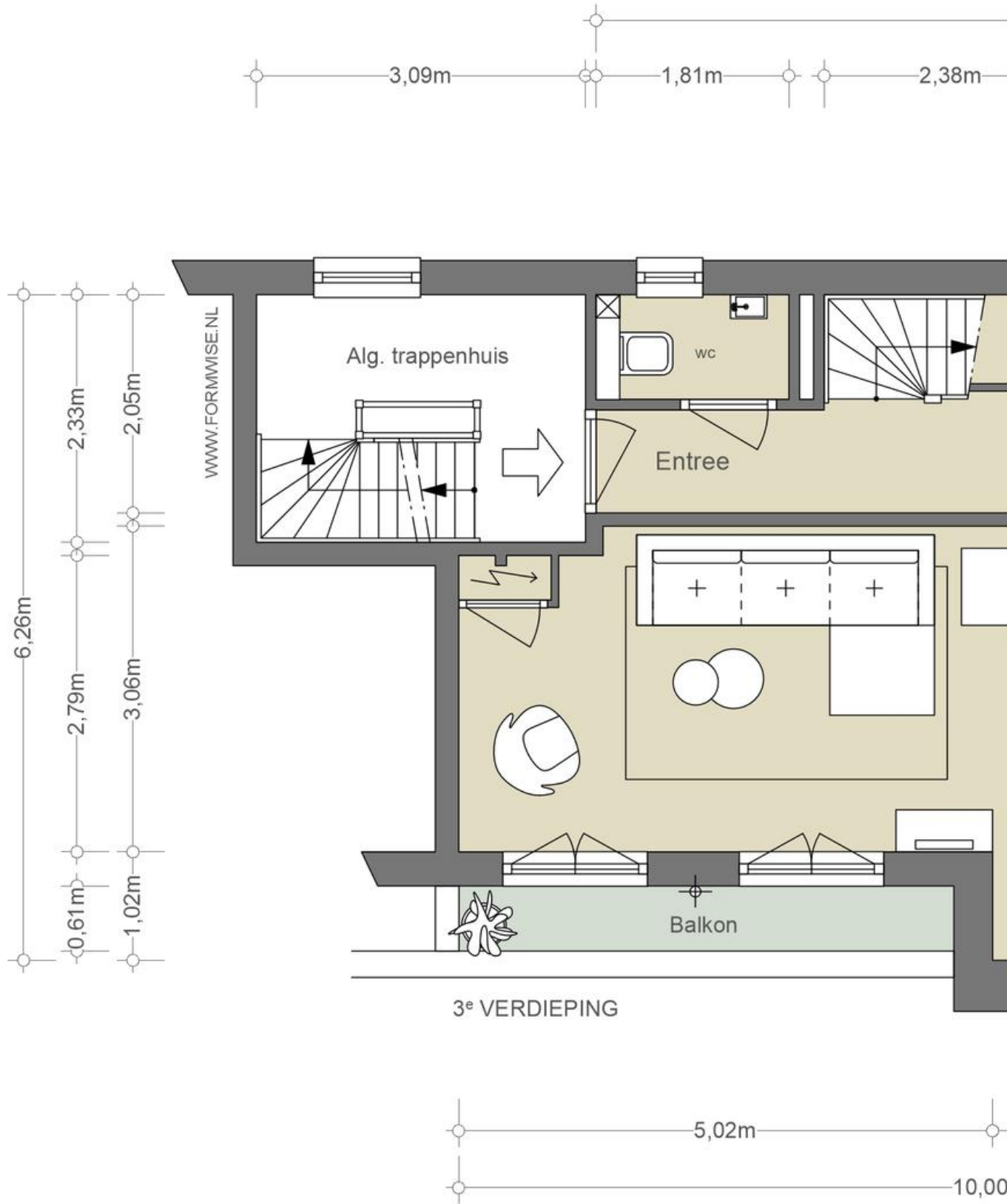
Het balkon

HET ZONNIGE BALKON KIJKT UIT OP HET PLEIN

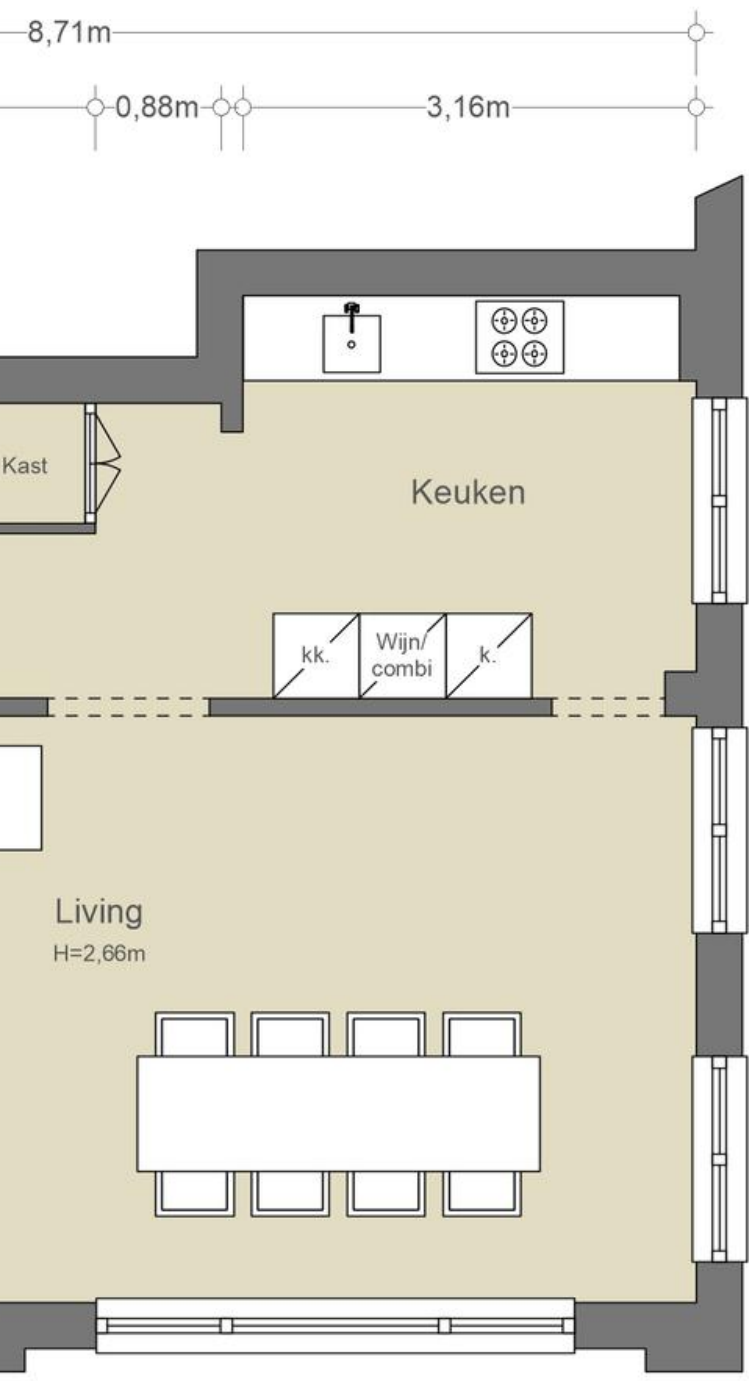
Direct grenzend aan het woonvertrek bevindt zich een prettig balkon. Dit brede balkon, gelegen op het zuiden, biedt een ideale plek om te ontspannen en te genieten van het uitzicht op het plein. De zonnige ligging maakt het balkon tot een perfecte buitenruimte waar je al vroeg in het voorjaar en tot laat in het najaar comfortabel buiten kunt zitten.

The balcony

Directly adjacent to the living area is a delightful balcony. This spacious balcony, facing south, provides an ideal spot to relax and enjoy the view over the square. Its sunny position makes it the perfect outdoor space where you can comfortably sit outside from early spring until late autumn.

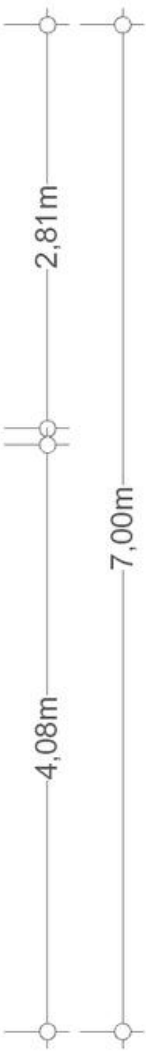


De woonverdieping



LEGMEERSTRAAT

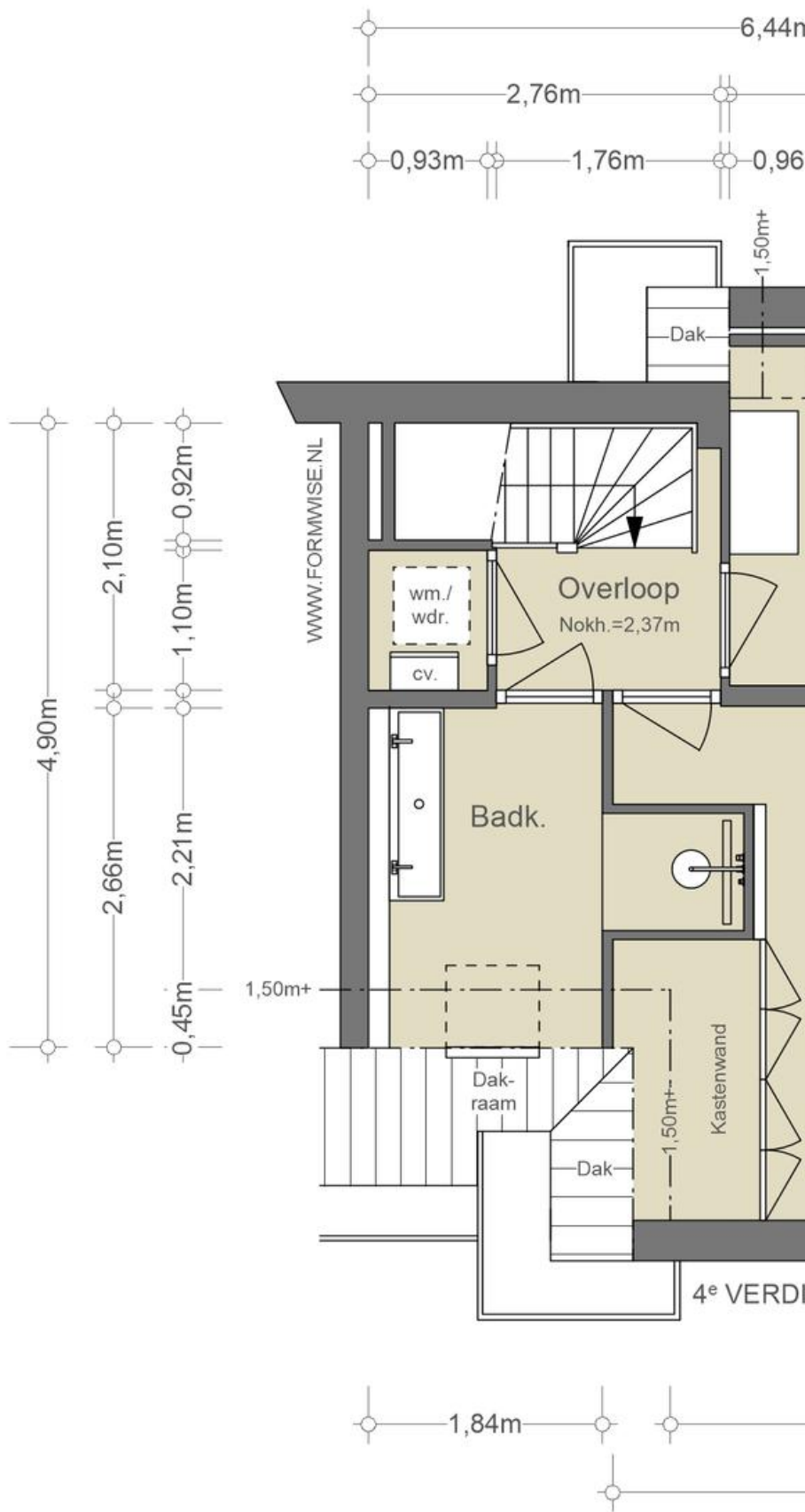
WEISSENBRUCHSTRAAT



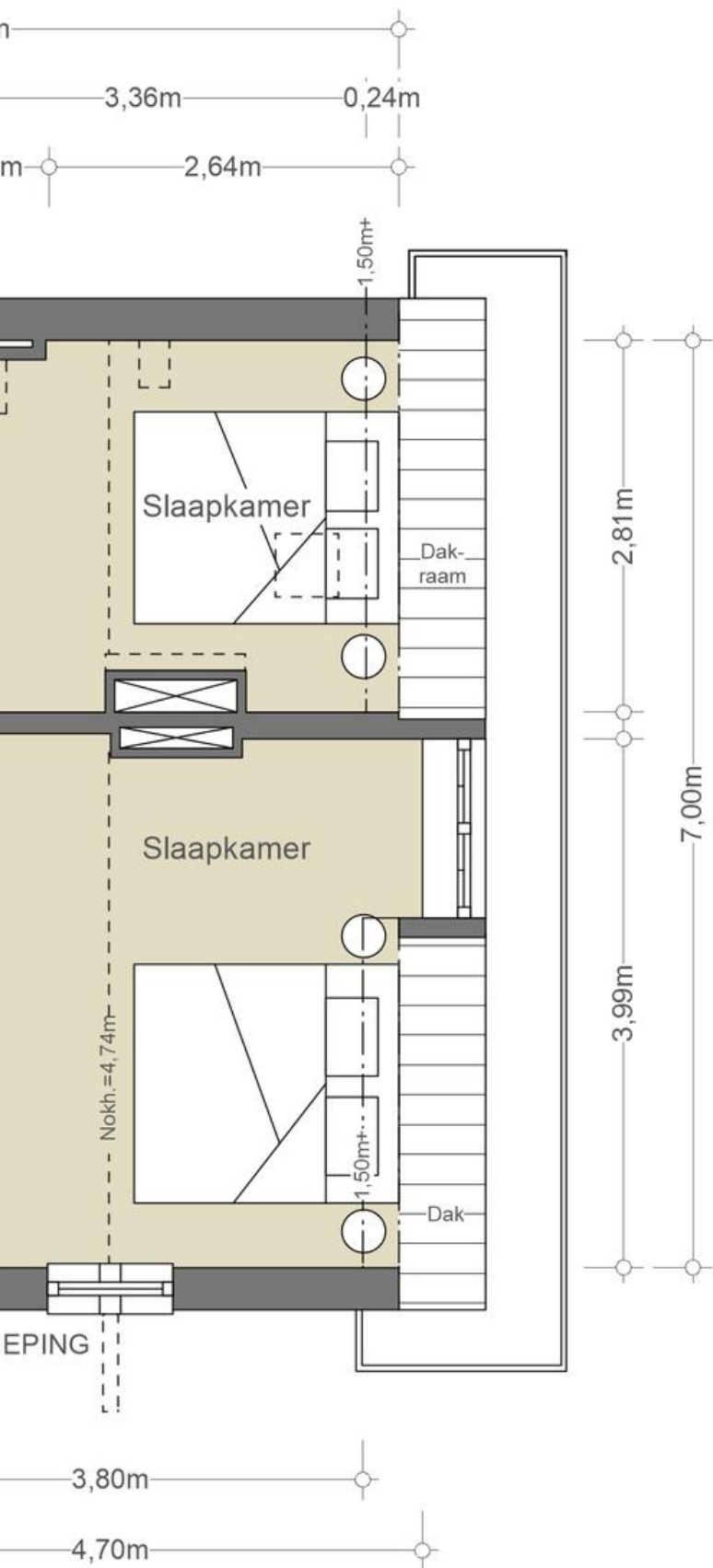
NEN2580/ BBMI - NVM

| | |
|-----------------------------|----------------------|
| Gebruiksoppervlakte wonen | 56,62 m ² |
| Overige inpandige ruimte | n.v.t. |
| Gebouwgebonden buitenruimte | 2,84 m ² |
| Externe bergruimte | n.v.t. |

De op de tekening aangegeven maten zijn circa-maten, onder voorbehoud van drukfouten.



De slaapverdieping



NEN2580/ BBMI - NVM

| |
|---|
| Gebruiksoppervlakte wonen 36,77 m ² |
| Overige inpannige ruimte n.v.t. |
| Gebouwgebonden buitenruimte n.v.t. |
| Externe bergruimte n.v.t. |

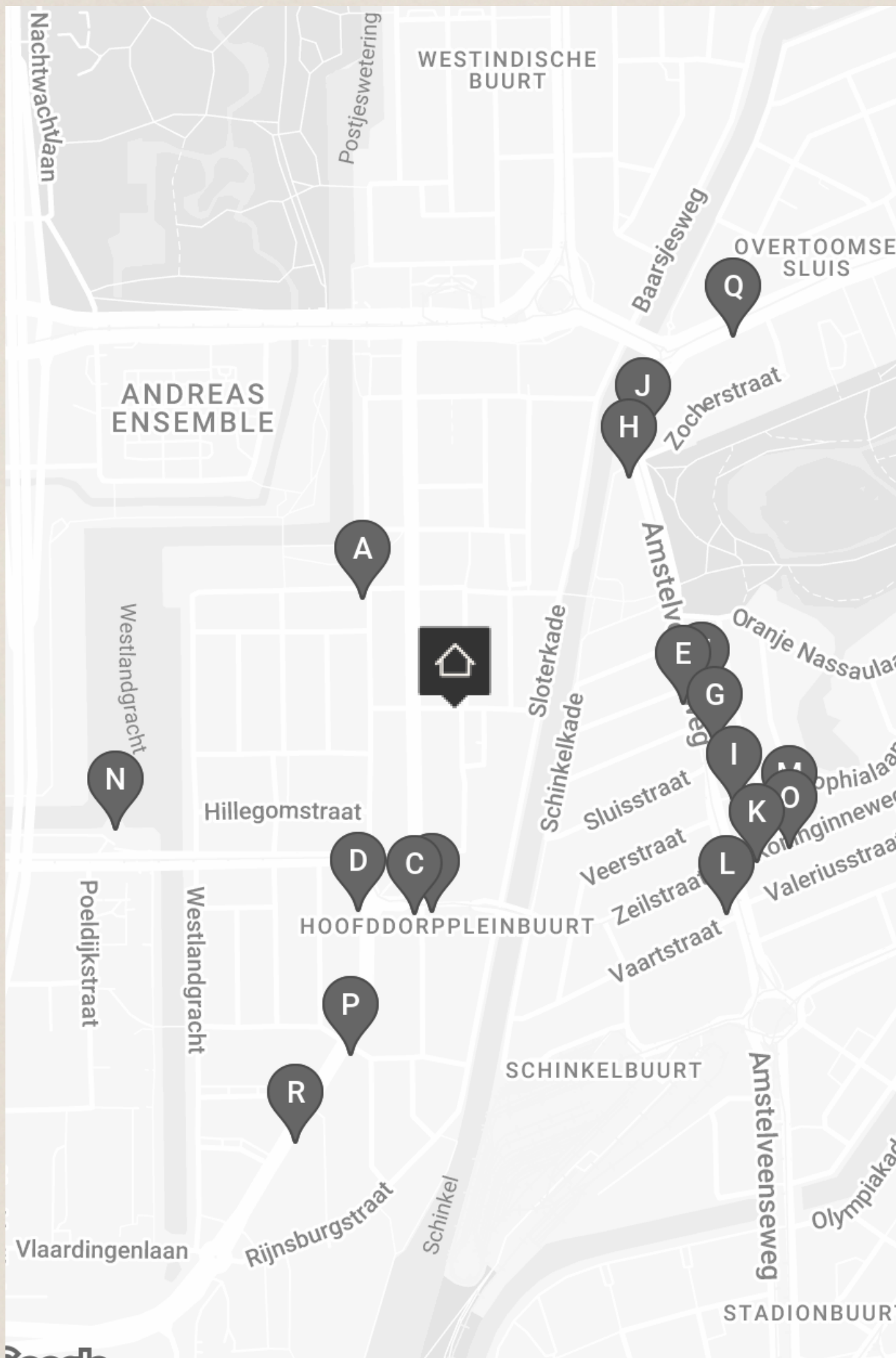
De op de tekening aangegeven maten zijn circa-maten, onder voorbehoud van drukfouten.



KEREL[®]
SAYS IT ALL



BUURTGIDS



A **Caffènation**
Warmondstraat 120,
1058 KZ Amsterdam

Caffènation De bekendste koffiebranderij van Antwerpen heeft nu ook zijn deuren geopend in de Schinkelbuurt van Amsterdam.

B **Cow Project**
Hoofddorpweg 27,
1059 CT Amsterdam

Met het motto 'bewust bourgondisch' onderscheidt slagerij Cow Project zich van andere slagerijen. Het draait hier om lekker eten op een bewuste manier.

C **Café Maurits**
Hoofddorpplein 1,
1059 CV Amsterdam

Café Maurits, gelegen op het Hoofddorpplein in Amsterdam-Zuid, biedt een veelzijdige ervaring als bar, café en restaurant.

D **Nuts & Delights**
Hoofddorpplein 23,
1059 CW Amsterdam

& Cheese zou er eigenlijk nog in de titel moeten staan want dat is wat ze hier allemaal hebben.

E **Restaurant Blauw**
Amstelveenseweg 158-160,
1075 XN Amsterdam

Aan de Amstelveenseweg ligt het Indonesische restaurant Blauw. In tegenstelling wat de naam doet verwachten, is het hele interieur rood.

F **Patisserie Linnick**
Amstelveenseweg 75,
1075 CE Amsterdam

Patisserie Linnick wordt bestierd door het Amstelveense koppel Linda en Nick. Zij leerden elkaar kennen in Patisserie Holtkamp en werden verliefd. In 2014 werd hun droom werkelijkheid: een eigen patisserie waar zij hun kunstwerkjes aan het publiek kunnen tonen.

G **Sotto Pizza**
Amstelveenseweg 89,
1075 VW Amsterdam

Sotto Pizza is één van de top 10 Italiaanse restaurants in Amsterdam. Het restaurant opende haar deuren in 2021, maar is sindsdien een begrip onder de pizza-liefhebbers.

H **DIS Studio**
Amstelveenseweg 2,
1075 XH Amsterdam

DIS Studio is een designbureau, interieurwinkel en showroom in één. DIS Studio is opgezet door Daniela Germone en Dis Abhelakh. Zij werkten beide voor het Italiaanse interieurmerk Boffi en zijn sinds 2004 samen eigenaar van een eigen studio in Amsterdam.

I **Ron Gastrobar**
Sophialaan 55,
1075 BP Amsterdam

Bij Ron Blaauw's eerste gastrobar in Amsterdam gaat een laagdrempelige sfeer hand in hand met een Michelinster. Stijl en gezelligheid komen samen voor een smakelijke ervaring.

J **Eginstill**
Amstelveenseweg 39,
1054 MC Amsterdam

Eginstill is een bijzonder collectief, gespecialiseerd in interieurdesign. Het grote team aan leden, van ambachtsmannen tot aan de creatief leider Frans Pahlplatz, voorziet enthousiastelingen van workshops waarin alle interieur wensen waar kunnen worden gemaakt.

K **Teunis Veenema**
Koninginneweg 271,
1075 CW Amsterdam

Teunis Veenema is een pareltje in het hart van Amsterdam-Zuid. Aan de Koninginneweg kun je sinds 2009 terecht voor de mooiste boeketten en planten.

L **Bonnie**
Amstelveenseweg 226h,
1075 XT Amsterdam

Bonnie, een charmante bistro gelegen in Amsterdam-Zuid. Bij Bonnie draait alles om genieten; van lekkere maaltijden tot zorgvuldig geselecteerde wijnen die perfect aansluiten. Vooral de Bonnie's double cheeseburger is een aanrader.

M **Simply Fish**
Koninginneweg 212,
1075 EL Amsterdam

Simply Fish is gelegen in Oud-Zuid aan de Koninginneweg. Zoals de naam al doet vermoeden is het restaurant gespecialiseerd in het bereiden van vis.

N **Cedars**
Heemstedestraat 80,
1058 NP Amsterdam

Cedars is een Libanees restaurant gevestigd in hartje Amsterdam. Het restaurant is vernoemd naar de cederboom, die staat voor kracht, kwaliteit, schoonheid en waardigheid.

O **Wijnhuis Amsterdam**
Koninginneweg 255,
1075 CV Amsterdam

Hoewel ze bij Wijnhuis Amsterdam al meer dan 25 jaar professioneel wijn proeven en selecteren, is het wijnhuis in Amsterdam een vrij recente toevoeging aan hun verhaal.

P **Pipes & Beans**
Rietwijkerstraat 35,
1059 VW Amsterdam

Bij Pipes & Beans in Amsterdam-Zuid vind je een gezellige eettafel, een comfortabele bank en twee leunstoelen.

Q **Adam**
Overtoom 515,
1054 LN Amsterdam

Alle gerechten zien er fraai uit, zonder overdreven gedoe. Ook de smaken doen zich gelden: eerlijk, spannend en in balans.

R **Warung Barokah**
Aalsmeerweg 91,
1059 AE Amsterdam

Warung Barokah is al meer dan 10 jaar een begrip in de Indonesische community. De gerechten staan bekend om de vele verse kruiden die gebruikt worden. Kok en eigenaar Sri Kurniati heeft haar kookkunsten geleerd op diverse plekken in Indonesië.

OSLO

Beers!

WED
ERS

HERWILDE
DE
EEUWIGE
JEUGD
XXX

GROEN NEST
56
BOUWEN BEPLANT DANKZIJ
DIE GROENE NEST

BURGER
van het moment
TODAY'S
special


OPEN
every day
-BREAKFAST-
-LUNCH-
-DINER-





Heineken
Pils

Oslo Beers
Am... XXX



OSLO
BEERS

OSLO



BEREIKBAARHEID

Bereikbaarheid

De woning ligt in de bruisende buurt van Amsterdam-West. Deze buurt staat bekend om zijn levendige sfeer, prachtige architectuur en gevarieerde eetgelegenheden. De buurt is ideaal voor mensen die op zoek zijn naar de perfecte balans tussen stedelijke voorzieningen en een rustige woonomgeving.

De straat zelf is een rustige en groene omgeving, met mooie bomen en goed onderhouden trottoirs. Bewoners van de Weissenbruchstraat genieten van een prachtig uitzicht op de aangrenzende woonhuizen en de rustige buurt. De woning is bovendien gunstig gelegen ten opzichte van diverse winkels, supermarkten, scholen en openbaar vervoer.

Op loopafstand vindt men diverse leuke winkeltjes en boetieks, waar men terecht kan voor bijzondere cadeaus en unieke kledingstukken. Ook zijn er tal van gezellige eetgelegenheden te vinden, waar men kan genieten van heerlijke koffie, lunch of diner. Voor de sportievelingen onder ons zijn er diverse sportfaciliteiten, zoals sportscholen en zwembaden, in de buurt te vinden.

Bereikbaarheid

Op loopafstand van de woning zijn er diverse tram- en bushaltes te vinden. Zo ligt tramhalte Hoofddorpplein op slechts enkele minuten loopafstand, waar tramlijn 2 stopt. Vanaf deze halte ben je binnen 15 minuten op Amsterdam Centraal Station. Daarnaast is er ook een bushalte op Hoofddorpplein, waar verschillende buslijnen stoppen, waaronder buslijn 15 en N88.

Voor fietsers is de Hillegomstraat 43 H goed bereikbaar. Vanaf het centrum van Amsterdam is het ongeveer 15 minuten fietsen. Er zijn verschillende fietspaden in de buurt die leiden naar het centrum van Amsterdam en andere delen van de stad. De Hillegomstraat 43 H is ook met de auto goed bereikbaar. De ringweg A10 is binnen enkele minuten te bereiken via afslag S105 of S106.

Parkeergelegenheid

Parkeren is mogelijk via een vergunningstelsel op de openbare weg (vergunningsgebied Zuid 2.3.). Met een parkeervergunning voor Zuid 2.3 mag u parkeren in Zuid-1, Zuid-2 en Zuid-8. Een parkeervergunning voor bewoners kost € 186,29 per 6 maanden.

Momenteel is er voor dit vergunningsgebied een wachttijd van 1 maand. Een tweede parkeervergunning is in dit gebied niet mogelijk. (Bron: Gemeente Amsterdam, mei 2024).

English

The home is situated in the vibrant area of Amsterdam-West, known for its lively atmosphere, beautiful architecture, and diverse dining options. This neighborhood is ideal for those seeking the perfect balance between urban amenities and a peaceful living environment.

The street itself is a tranquil and green setting, with lovely trees and well-maintained sidewalks. Residents of Weissenbruchstraat enjoy a scenic view of neighboring houses and the serene neighborhood. Additionally, the property is conveniently located near various shops, supermarkets, schools, and public transportation.

Within walking distance, there are numerous charming shops and boutiques where you can find unique gifts and distinctive clothing. There are also plenty of cozy eateries offering delightful coffee, lunch, or dinner. For the fitness enthusiasts, several sports facilities, such as gyms and swimming pools, are nearby.

Accessibility

Within walking distance of the property, you will find various tram and bus stops. The Hoofddorpplein tram stop is just a few minutes' walk away, with tram line 2 stopping there.



Wat de eigenaar gaat missen

Wat ik het meest waardeer, is het gevoel van rust en de nuances die het licht gedurende de dag door het huis werpt, samen met de tinten van de kleuren in het interieur. Het licht is heel bijzonder, net als het uitzicht over het plein.

Ik voel me het meest op mijn gemak in de woonkamer, omdat het er ontspannen en knus is in de winter, en ik in de zomer de openslaande deuren kan openen om te genieten van de frisheid van de zomeravond en de zonsondergang kan zien.

Het feit dat we zo dicht bij het Vondelpark en het water zijn, maakt de buurt zo aangenaam en het is dicht bij veel verschillende gebieden, zoals de Britse school en de snelweg voor dagelijkse toegang tot de luchthaven.

Het ligt dicht bij het Nederlandse café en bar Gent Aan de Schinkel en Van Mechelen, geweldige plekken voor drankjes en eten. Het ligt ook vlakbij restaurant Ron Blaauw voor geweldige Indonesische gerechten aan de Amstelveenseweg, die vele geweldige eetgelegenheden heeft.

Hoe de buurt zo gemakkelijk en veilig is om in te wonen, met het park zo dichtbij en water om langs te wandelen, het is een super veilige omgeving van de stad.

What the owner is going to miss

What I cherish most is the serene ambiance and the subtle interplay of light throughout the day, casting hues of color across the interiors. The light is truly extraordinary, as is the vista overlooking the square.

I find solace most in the living room, where it exudes warmth and coziness during the winter, while in the summer, I can fling open the French doors to relish the freshness of the summer evening and witness the majestic sunset.

The proximity to the Vondelpark and the tranquil waters adds to the allure of the neighborhood, making it not just pleasant but also conveniently accessible to various locales, including the British school and the expressway for seamless daily commutes to the airport.

Nestled close by are charming establishments like the Dutch café and bar Gent Aan de Schinkel and Van Mechelen, perfect for delightful beverages and dining. Additionally, the renowned restaurant Ron Blaauw, offering delectable Indonesian cuisine on Amstelveenseweg, further enhances the array of superb dining options.

The neighborhood's ease of living and safety, with the park nearby and scenic waterways for leisurely strolls, create an exceptionally secure urban enclave



| | |
|-----------------------|--|
| Vraagprijs | € 880.000,- Kosten koper |
| Aantal kamers | <ul style="list-style-type: none">• 3 |
| Aantal slaapkamers | <ul style="list-style-type: none">• 2 |
| Soort | <ul style="list-style-type: none">• Appartement• Bovenwoning |
| Onderhoud | <ul style="list-style-type: none">• Intern: Goed• Extern: Goed |
| Oppervlakten & Inhoud | <ul style="list-style-type: none">• Woonoppervlakte: 93 m²• Gebouwbonden buitenruimte: 3 m²• Inhoud: 260 m³ |
| Bouwjaar | <ul style="list-style-type: none">• 1931• Gerenoveerd in 2017 |
| Voorzieningen | <ul style="list-style-type: none">• Dakraam• Tv kabel |
| Parkeerfaciliteiten | <ul style="list-style-type: none">• Betaald parkeren• Parkeervergunningen |

Grondsituatie

- Volle eigendom

Buitenruimte

- Balkon

Liggingen

- Aan rustige weg
- In woonwijk

Kadastraal

- Gemeente: Sloten (n.h.)
- Sectie: O
- Nummer: 3027
- Indexnummer: 5

Warmwater

- Cv ketel

Verwarmingssoorten

- Cv ketel

Energie label

- C

Overige kenmerken

OZB ('24) € 312,31 per jaar

Rioolrecht ('24) € 166,85 per jaar

Servicekosten VvE € 253,05 per maand

Broersma.
Elegant in werken
en wonen.

Koningslaan 14
1075 AC Amsterdam

Broersma Wonen
+31 (0)20 305 97 77
wonen@broersma.nl

BROERSMA.NL