

ZONNIG BUITENVELDERT

GEERVLIET 147
AMSTERDAM

Het gebouw
NAOORLOGSE BOUWSTIJL

5

Woonkamer en keuken
WONEN EN KOKEN

9

Slaapkamers en badkamer
SLAPEN EN BADEN

19

Buitenruimte
BALKON

29

Buurtgids
BUITENVELDERT

33

Bereikbaarheid

41

Kenmerken

46

Zonnig Buitenveldert

MARJOLEIN BEERBAUM / BROERSMA WERKEN & WONEN

Buitenveldert is een wijk die onderdeel is van het stadsdeel Zuid, bekend om zijn groene omgeving, ruimtelijke opzet en diverse voorzieningen. Buitenveldert werd voornamelijk ontwikkeld in de jaren '50 en '60 als onderdeel van de naoorlogse uitbreidingen van Amsterdam. Het was het eerste grote uitbreidingsproject buiten de Ringweg A10. Dit lichte drie kamer-appartement heeft een prettige ligging om de hoek ligt bij het luxe winkelcentrum Gelderlandplein. Deze buurt heeft een fijne dynamiek, mede door de diverse goede voorzieningen zoals de winkels, restaurants, speciaalzaken en traiteurs. Naast de reuring van de stad kan ook de rust worden opgezocht. Je wandelt vanaf het appartement zo naar het Amstelpark, Beatrixpark en ook het Amsterdamse Bos. De rivier de Amstel en diverse sportverenigingen zijn makkelijk bereikbaar. De bereikbaarheid is optimaal met de busverbindingen, de (snel)tram, Station Zuid en de A9 en A10. Dus wonen in Buitenveldert is ideaal voor wie wil ontsnappen aan de drukte van het stadscentrum met vier stadsparken op loopafstand, maar toch dichtbij alle stedelijke voorzieningen wil zijn.

De volledige woningpresentatie op onze website is te bekijken via deze [link](#).

Zonnig Buitenveldert

Buitenveldert is a neighborhood that is part of the Zuid district, known for its green surroundings, spacious layout, and diverse amenities. Buitenveldert was mainly developed in the 1950s and 1960s as part of the post-war expansion of Amsterdam. It was the first major expansion project outside the Ring Road A10. What's very pleasant is that this bright 3-room apartment is just around the corner from the luxurious Gelderlandplein shopping center. This area has a nice dynamic, thanks to various excellent amenities such as shops, restaurants, specialty stores, and delicatessens. In addition to the hustle and bustle of the city, you can also find tranquility. From the apartment, you can easily walk to Amstelpark, Beatrixpark, and the Amsterdamse Bos. The River Amstel and various sports clubs are also easily accessible. The accessibility is optimal with bus connections, (fast) tram, Station Zuid, and the A9 and A10. Therefore, living in Buitenveldert is ideal for those who want to escape the hustle and bustle of the city center with four city parks within walking distance, yet still be close to all urban amenities.



Marjolein Beerbaum

Mobiel: +31 6 11490926

marjolein@broersma.nl



Het appartement op de tweede etage is via de centrale hal te bereiken middels zowel de trap als de lift.

Het gebouw

HET GEBRUIK VAN BETON, BAKSTEEN EN GLAS IS DOMINANT, WAT KENMERKEND IS VOOR DE BOUWSTIJL VAN DIE TIJD

Het appartement Geervliet 147 is een representatief voorbeeld van de naoorlogse bouwstijl in Amsterdam Buitenveldert, met een focus op functionaliteit, lichtinval en een sobere esthetiek die typerend is voor de modernistische architectuur van de jaren '60. De wijk is ontworpen volgens de principes van het Nieuwe Bouwen, waarbij veel aandacht werd besteed aan open ruimte, licht en groen.

Het gebouw met 84 appartementen, verdeeld over drie woonblokken, is ontworpen met een focus op functionele en eenvoudige vormen, typisch voor het modernisme. Het ontwerp is rechthoekig en symmetrisch met weinig decoratieve elementen. Het gebruik van beton, baksteen en glas is dominant, wat kenmerkend is voor de bouwstijl van die tijd.

The building

The apartment Geervliet 147 is a representative example of post-war architectural style in Amsterdam Buitenveldert, with a focus on functionality, natural light, and a minimalist aesthetic typical of 1960s modernist architecture. The neighborhood was designed according to the principles of New Building, emphasizing open spaces, light, and greenery.

The building, with 84 apartments distributed across three residential blocks, was designed with a focus on functional and simple forms, characteristic of modernism. The design is rectangular and symmetrical with minimal decorative elements. The use of concrete, brick, and glass is dominant, reflecting the architectural style of that era.



Het ontwerp van de drie bouwblokken is rechthoekig en symmetrisch met weinig decoratieve elementen.





De woonkamer en slaapkamers zijn voorzien van een nette houten parketvloer.

WOONKAMER EN KEUKEN



Wonen en koken

DE KEUKEN HEEFT VRIJ UITZICHT OVER HET GROENE PLANTSOEN

Het appartement is bereikbaar met zowel de trap als lift en de ruime hal geeft toegang tot de keuken, de hoofdslaapkamer, de badkamer, het toilet en de woonkamer.

De ruime en zonnige woonkamer heeft een fijne lichtinval door het grote raam en biedt toegang tot het westelijk gelegen balkon dat aan de voorzijde van het appartement is gesitueerd. Net als de rest van het appartement is de woonkamer voorzien van een nette houten parketvloer. Grenzend aan de woonkamer is de tweede slaapkamer. Deze ruimte kan ook ingericht worden als werkkamer.

De keuken is gelegen aan de achterzijde van het appartement en heeft vrij uitzicht over het groene plantsoen. De keuken voorzien van een granieten werkblad en allerlei inbouwapparatuur zoals een vaatwasser, een oven en een 4-pits gasfornuis. De koel-/vriescombinatie staat separaat in de keuken. Achter de keuken bevindt zich een berging die voorzien is van een wasmachineaansluiting en CV-ketel. Hier is tevens ruimte genoeg voor het opbergen van proviand of huishoudelijke spullen.

Living and cooking

The apartment is accessible via both the stairs and the elevator and the spacious hallway provides access to the kitchen, the master bedroom, the bathroom, the toilet, and the living room. The spacious and sunny living-dining room benefits from ample natural light through the large window and offers access to the west-facing balcony located at the front of the apartment. Like the rest of the apartment, the living room features a wooden floor. Adjacent to the living room is the second bedroom, which can also be used as an office.

The kitchen, located at the rear of the home, offers an unobstructed view of the green park. It is equipped with a granite countertop and various built-in appliances such as a dishwasher, an oven, and a 4-burner gas stove. The fridge-freezer is separate in the kitchen. A door in the kitchen leads to a storage room equipped with a washing machine connection and a central heating boiler. There is also ample space for storing provisions or household items.



De ruime en zonnige woonkamer heeft een mooie lichtinval door het grote raam.



A black armchair with a curved frame and a black seat and backrest, positioned on a wooden floor. To its left is a white, stacked, cylindrical object.

A white, minimalist shelf with three levels. The top level holds a lamp with a white shade and a dark base. The middle level holds a book. The bottom level holds a wooden box. A framed abstract painting is visible on the wall to the right.

A lamp with a white, cylindrical shade and a dark, tiered base, sitting on the top shelf.

A framed abstract painting with blue and white tones, leaning against the wall on the right side of the shelf.

A book with a colorful cover, resting on the middle shelf.

A wooden box with a handle, resting on the bottom shelf.

A white, shaggy rug partially covering the wooden floor in the foreground.

A white electrical outlet on the wall.

A hallway with a checkered floor, leading to another room. A door is open, and a framed picture is visible in the background.



Grenzend aan de woonkamer is de tweede slaapkamer, welke ook kan worden ingericht als werkkamer.







MATISSE
PAPIERS DÉCOUPÉS
BERGGRUEN & CIE
79, RUE DE L'UNIVERSITÉ, PARIS - VII
Du Vendredi 27 Février au Samedi 28 Mars 1953



De badkamer heeft een ligbad, een douche en een wastafelmeubel.

SLAAPKAMERS EN BADKAMER



Slapen en baden

DE HOOFDslaapkamer is voorzien van een grote inbouwkast.

De hoofdslaapkamer is rustig gelegen aan de achterzijde van het appartement en is voorzien van een grote inbouwkast. Hier is een schuifraam dat uitkijkt op het plantsoen.

De tweede slaapkamer aan de voorzijde biedt uitzicht over de straat en grenst aan de woonkamer en het balkon. Centraal gelegen in het appartement is de badkamer met ligbad, douche en een wastafelmeubel.

Sleeping and bathing

The master bedroom is quietly located at the rear of the property and features a large built-in closet. It has a sliding window overlooking the green space. The second bedroom at the front offers a view of the street and is adjacent to the living room and the balcony. Centrally located within the home is the bathroom, which includes a bathtub, a shower, and a vanity unit.

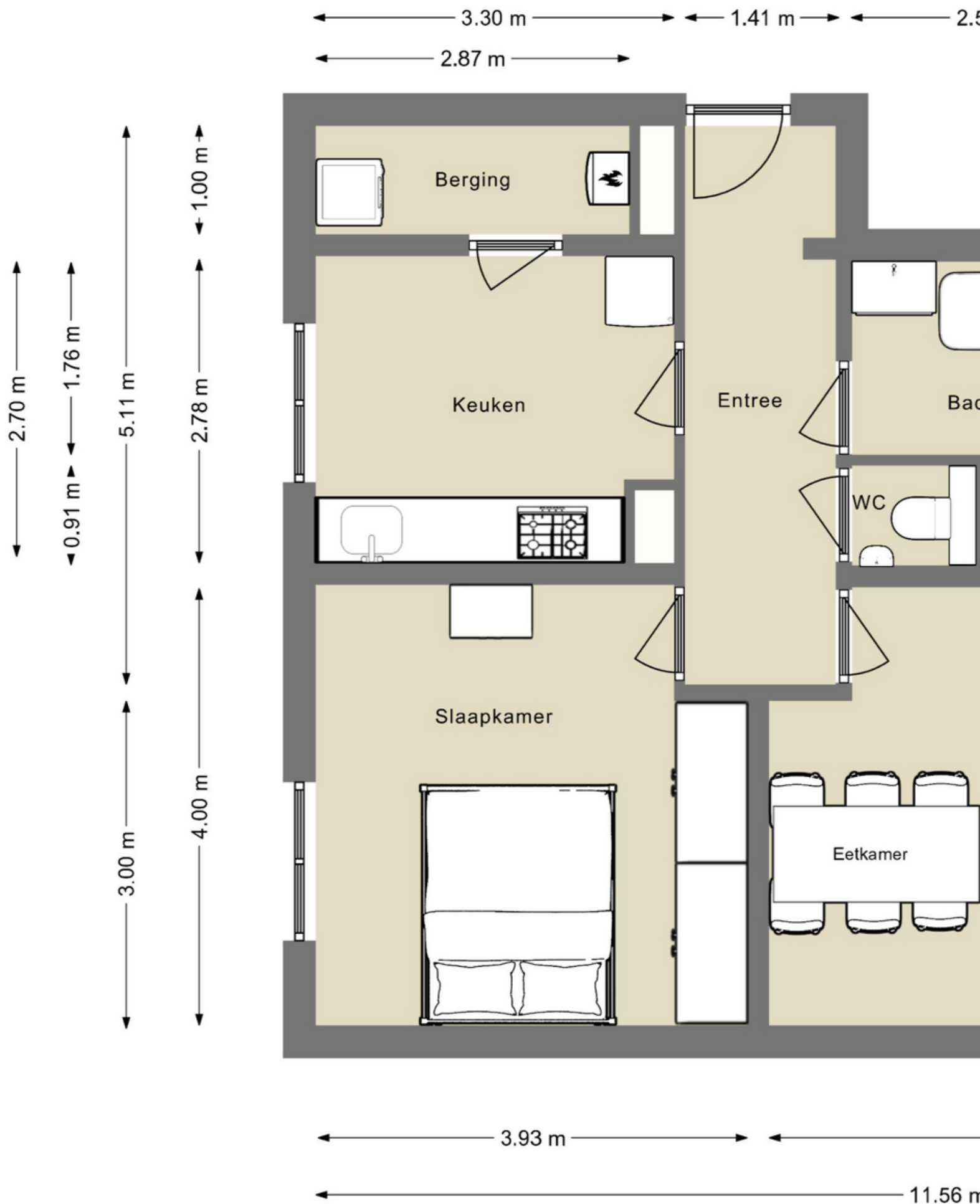


De hoofdslaapkamer is rustig gelegen aan de achterzijde van het appartement.



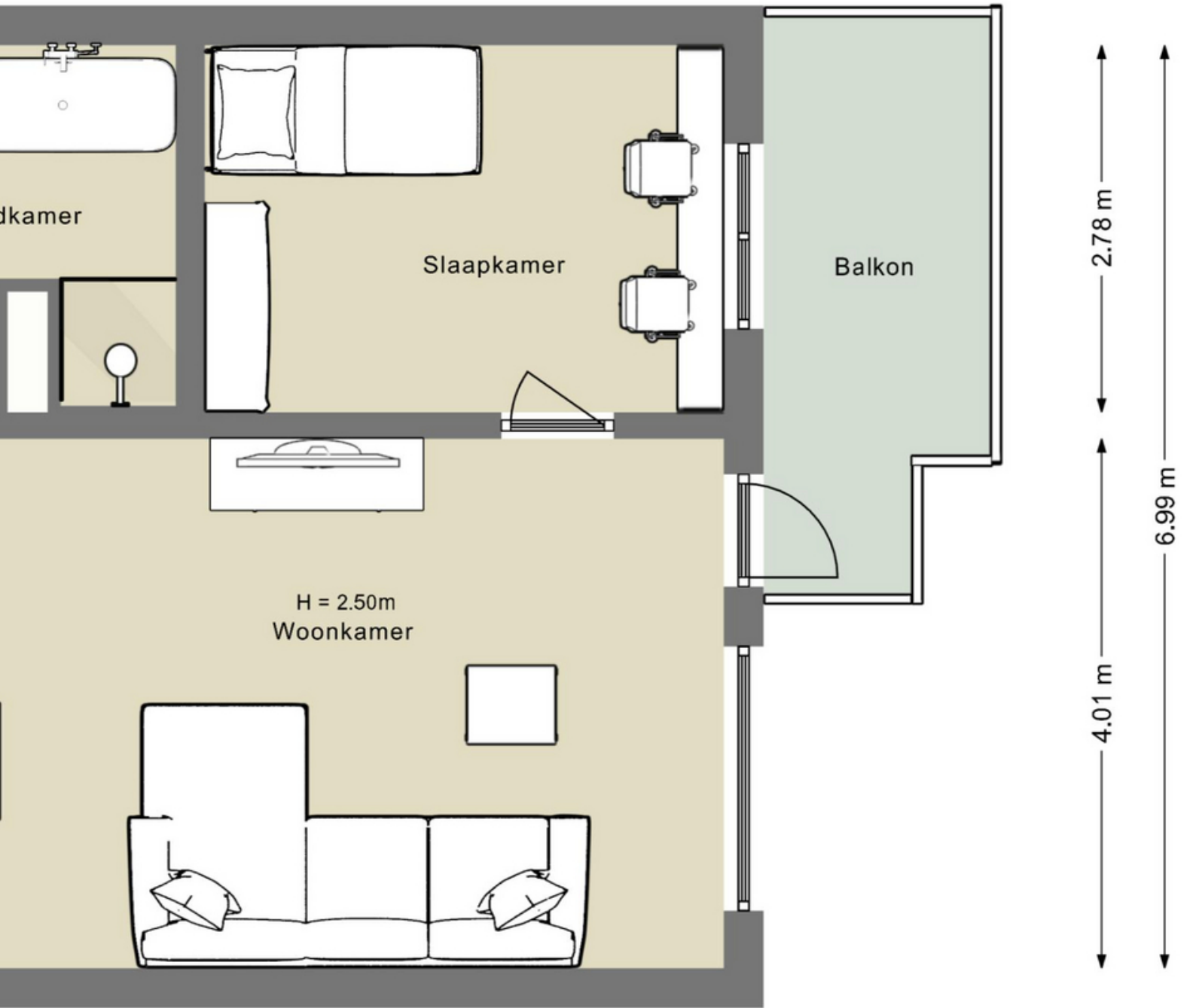






Geervlie
2e

5.2 m 3.93 m



147 Amsterdam
Verdieping

De ruime hal geeft toegang tot de keuken, de hoofdslaapkamer, de badkamer, het toilet en de woonkamer.



BUITENRUIMTE



Balkon

HET ZONNIGE BALKON IS GESITUEERD OP HET WESTEN

Vanuit de woonkamer is de toegang tot het zonnige balkon. Het balkon van bijna 8 m² is gesitueerd op het westen en heeft hierdoor vanaf de middag zon, heerlijk om na een werkdag bij te komen. In de onderbouw is een ruime berging van circa 4 m² te vinden. Hier kan gemakkelijk de fiets in worden gestald.

Balcony

From the living room, there is access to the sunny balcony. The nearly 8 m² balcony is located on the west side, enjoying afternoon sunlight—perfect for relaxing after a workday. In the basement, there is a spacious storage room of approximately 4 m², where you can easily store a bicycle.



LE PAIN QUOTIDIEN

LE PAIN QUOTIDIEN

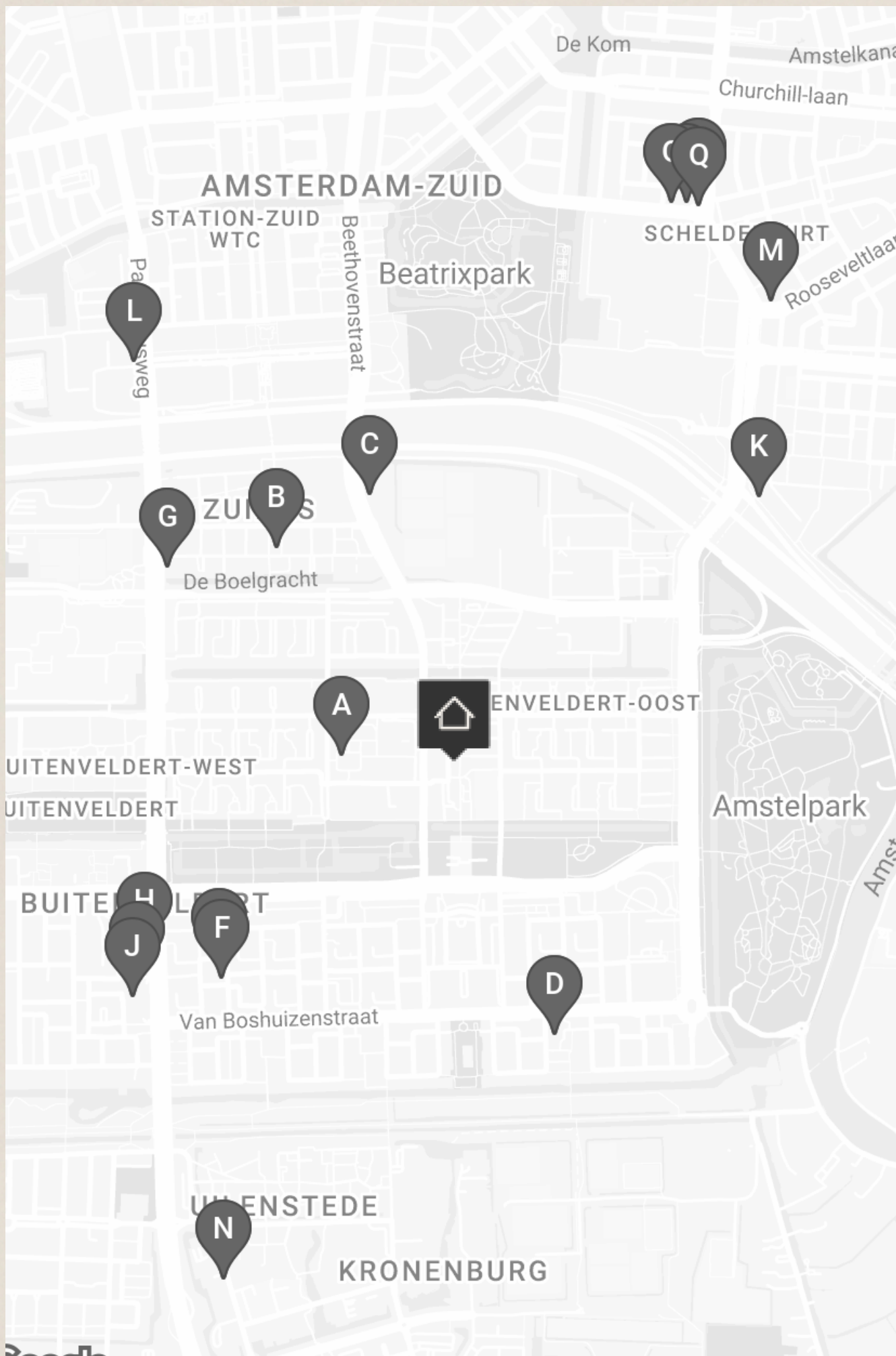
LE PAIN QUOTIDIEN

LEVERANCIER
VAN DE
LEKKERSTE
BIOLOGISCHE
BROODEN

LE Pain
QUOTIDIEN

LE Pain
QUOTIDIEN
LE PAIN
QUOTIDIEN
OPEN
7 DAGEN
PER WEEK

BUURTGIDS



A **Shilla Supermarkets**
Gelderlandplein 187,
1082 LW Amsterdam

Een Japanse en Koreaanse foodmarkt. Gevestigd op het Gelderlandplein. Oorspronkelijk opende ze deze winkel om mensen uit Japan en Korea zich weer een beetje thuis te laten voelen, maar inmiddels weet iedereen deze foodmarkt te vinden.

B **Bolenius**
George Gershwinlaan 30,
1082 MT Amsterdam

Luc Kusters is een inventieve man. Dat geldt zowel voor de schilderachtige opmaak van de borden als de smaakassociaties. Zijn keuken is licht, maar tegelijkertijd boordevol power.

C **Nela**
Beethovenstraat 515,
1083 HK Amsterdam

Bij Nela vieren ze de samensmelting van live vuur koken met hoogwaardige en zorgvuldig geselecteerde ingrediënten. Ze halen en selecteren seizoensgebonden producten van gespecialiseerde partners.

D **Hwa Won**
Nederhoven 13,
1082 AM Amsterdam

Hwa Won is een authentiek Koreaans restaurant dat ligt in Buitenveldert tegen de rand aan van Amstelveen. Een plek waar veel Koreanen wonen. In de keuken staat moeder Chang en vader regelt de inkopen.

E **Atariya**
Kastelenstraat 262-264,
1082 EJ Amsterdam

Naast importeur en distributie van Japanse producten heeft dit bedrijf ook een winkel in Amsterdam. Hier vind je een geweldig en uitgebreid assortiment aan Japanse etenswaar producten. Het is ook mogelijk om eten af te halen.

F **Mouwes**
Kastelenstraat 261,
1082 EG Amsterdam

Mouwes Koshere Delicatessen is al meer dan 200 jaar het adres voor alle koshere producten. Of je komt voor je dagelijkse boodschappen of je zoekt iets speciaals, zij hebben het allemaal. Van brood, kaas en vlees tot Israelische specialiteiten.

G **Café Loetje**
Parnassusweg 1021,
1082 LZ Amsterdam

In 1977 werd café Loetje opgericht als biljartcafé door Ludwig 'Loetje' Klinkhamer, maar het duurde niet lang voor men het biljart inruilde voor de ossenhaasbiefstuk die werd geserveerd.

H **China Supreme**
Buitenveldertselaan 114,
1081 AB Amsterdam

China Supreme, gelegen in de Amsterdamse Kinkerstraat, is een must-visit voor liefhebbers van Chinees streetfood en comfort food.

I **Wagyu Yakiniku Kanata**
Buitenveldertselaan 158A,
1081 AB Amsterdam

Wagyu Yakiniku Kanata restaurant is een plek waar je kan genieten van rundvlees van de hoogste kwaliteit. Bij Kanata vind je een traditionele ingebouwde Japanse barbecue aan tafel, waar je zelf je Wagyu vlees en groenten grilt.

J **Slagerij Hergo**
Buitenveldertselaan 166,
1081 AC Amsterdam

Slagerij Hergo is de vleesspecialist in Amsterdam. Al in 1930 begon de heer Cantor, een Duitse worstmaker, samen met zijn vrouw die uit een Amsterdamse slagersfamilie kwam, zijn slagerij met typische Duitse worstspecialiteiten.

K **Restaurant Showw**
Gelrestraat 28,
1079 MZ Amsterdam

Eigenaren Lendl Mijnhijmer (sommelier en restaurant manager) en Dorus Floris, executive chef, voorheen Bougainville (*) openden hun eigen fine dining restaurant aan de kop van de Zuidas.

L **Diez Gallery**
Parnassusweg 220,
1076 AV Amsterdam

Diez is een Amsterdamse kunstgalerie met een internationale uitstraling, opgericht in 2022 door Diego Diez. De tentoonstellingen worden samengesteld in samenwerking met kunstenaars die affiniteit hebben met Diez's interesses en zullen zowel internationaal als nationaal talent presenteren in Amsterdam.

M **Scandinavian Embassy Europaplein**
Europaplein 87,
1078 GZ Amsterdam

Hier wordt ervaring en interesse in Scandinavisch eten en duurzaamheid geboden. Bij de Embassy traceren ze kleine, niche-leveranciers en gaan mee met de seizoenswisselingen van producten.

N **Sal Meyer**
Professor J.H. Bavincklaan 5,
1183 AT Amstelveen

Koshere delicatessen sinds 1957! Begonnen op de nieuwmarkt, verhuisd naar de Scheldestraat. Vervolgens naar Buitenveldert en nu in Amstelveen. Al meer dan 60 jaar een begrip vanwege de broodjes (warm) pekervees, ossenworst, halfom en de viskoekjes. Eenvoudig, lekker en zelfgemaakt.

O **Hakata Senpachi**
Wielingenstraat 16,
1078 KK Amsterdam

Prachtig Japans eten en de lekkerste saké's; dat is Hakata Senpachi. Dit restaurant aan de Wielingenstraat bestaat al langer dan 20 jaar en heeft in al die jaren altijd haar authentieke japanse sfeer behouden.

P **Sab's Deli**
Scheldeplein 20,
1078 GR Amsterdam

Bij Sab's Deli ligt de focus op echt lekker, maar net wat specialer dan normaal, en uiteraard waar mogelijk duurzame en lokale producten. Al deze dingen samen vormen het merk 'Sab's.

Q **Pisa IJs**
Scheldeplein 22,
1072 GJ Amsterdam

Bij deze bescheiden ijswinkel bij Amsterdam RAI ben je aan het goede adres voor heerlijk Italiaans ijs. Sinds 1935 kun je hier terecht voor ambachtelijk ijs in meer dan 60 verschillende (wisselende) smaken per seizoen.

R **Visaandeschelde**
Scheldeplein 4,
1078 GR Amsterdam

Al meer dan 20 jaar een begrip in Amsterdam Zuid. Zoals ze zelf zeggen is hun culinaire passie het omtoveren van dagverse vis en seizoensproducten tot spannende en heerlijke gerechten. En daarmee is eigenlijk bijna alles al gezegd.



PAPA'S LOFT HOUSE

PAPA'S LOFT HOUSE

PAPA'S
LOFT HOUSE
RESTAURANT & ROOFTOP

PAPA'S
LOFT HOUSE
RESTAURANT & ROOFTOP

PAPA'S LOFT HOUSE



PAPA'S LOFT HOUSE

HOUSE

WELCOME TO
FAB
FRIDAYS

16.30 - 19.30
UPSALIRS AT PAPA'S LOFT HOUSE

COCKTAILS &
CORONA OR
PAPA'S IPA 3+1



tivlaai

bites

AMERICAN BAKERY

das

das



180-298

Thuisbezorgd.nl
RACE NAAR DE APP EN WIN



6611

3-782-18

33-721-9

BEREIKBAARHEID

Bereikbaarheid

Meer ruimte. Meer natuur. Meer rust. In de jaren '50 opgezet als tuinwijk en inmiddels uitgegroeid tot de achtertuin van de stad: Buitenveldert is de wijk voor iedereen die de drukte van de stad wil ontvluchten, maar toch centraal wil wonen. Met twee parken en het grootste bos van de stad op loopafstand is de natuur altijd dichtbij. Hoog-, middel- en laagbouw wisselen elkaar hier subtiel af, hetgeen een dynamisch straatbeeld oplevert.

Van kleine speciaalzaken tot grote winkelketens, een Aziatische supermarkt en eigentijdse kunstcollectie: het Gelderlandplein biedt iets bijzonders voor iedereen. Hetzelfde geldt voor het Amsterdamse Bos met haar sportparken. Van hockeyers, tennissers en paardrijders tot roeiers en renners: sportliefhebbers uit de hele stad vinden hier hun ontspanning. Ook in de Botanische Tuin met zijn subtropische kas is de druk van het dagelijkse leven ver te zoeken.

Bereikbaarheid

Het appartement is zowel met de fiets, auto als openbaar vervoer zeer goed bereikbaar. De Ring A10 is al binnen 5 autominuten te bereiken via afslag S108 (Oud-Zuid). Vanaf zowel de Gelderlandplein oost als de A.J. Ernststraat vertrekken meerdere tram- en buslijnen, zoals tram 5 en 25 en bus 62 naar Amstelstation en Station Lelylaan. Met de fiets is Station Zuid binnen 5 minuten aan te rijden.

Parkeergelegenheid

Parkeren is mogelijk via een vergunningenstelsel op de openbare weg (vergunninggebied Zuid 7. Met een parkeervergunning voor Zuid 7 mag u parkeren in Zuid-7. Een parkeervergunning voor bewoners kost 55,07 per 6 maanden. Momenteel is er voor dit vergunninggebied geen wachttijd. Een tweede parkeervergunning kost € 137,68 per 6 maanden. (Bron: Gemeente Amsterdam, juli 2024).

Neighborhood

More space. More nature. More peace. Established in the 1950s as a garden suburb and now evolved into the city's backyard, Buitenveldert is the neighborhood for those looking to escape the city's hustle and bustle while still living centrally. With two parks and the largest forest in the city within walking distance, nature is always nearby. The area features a subtle mix of high, medium, and low-rise buildings, creating a dynamic streetscape.

From small specialty shops to large retail chains, an Asian supermarket, and contemporary art collections: Gelderlandplein offers something special for everyone. The same applies to Amsterdamse Bos with its sports parks. Whether you're into hockey, tennis, horseback riding, rowing, or running, sports enthusiasts from all over the city find their relaxation here. Even in the Botanical Garden with its subtropical greenhouse, the pressures of daily life seem far away.

Accessibility

The apartment is easily accessible by bike, car, and public transportation. The Ring A10 can be reached within 5 minutes by car via exit S108 (Oud-Zuid). Several tram and bus lines, including tram 5 and 25 and bus 62 to Amstelstation and Station Lelylaan, depart from both Gelderlandplein East and A.J. Ernststraat. Station Zuid is a 5-minute bike ride away.

Parking

Parking is available through a permit system on the public road (permit area Zuid 7). With a permit for Zuid 7, you can park in Zuid-7. A resident parking permit costs €55.07 for 6 months. Currently, there is no waiting time for this permit area. A second parking permit costs €137.68 for 6 months. (Source: Municipality of Amsterdam, July 2024).







Vraagprijs	€ 595.000,- Kosten koper
Aantal kamers	<ul style="list-style-type: none">• 3
Aantal slaapkamers	<ul style="list-style-type: none">• 2
Soort	<ul style="list-style-type: none">• Appartement• Bovenwoning
Onderhoud	<ul style="list-style-type: none">• Intern: Goed• Extern: Goed
Oppervlakten & Inhoud	<ul style="list-style-type: none">• Woonoppervlakte: 85 m²• Gebouwgebonden buitenruimte: 8 m²• Externe bergruimte: 4 m²• Inhoud: 267 m³
Bouwjaar	<ul style="list-style-type: none">• 1986
Voorzieningen	<ul style="list-style-type: none">• Lift
Parkeerfaciliteiten	<ul style="list-style-type: none">• Betaald parkeren• Parkeervergunningen

Grondsituatie

- Eigendom belast met erfpacht, de erfpachtcanon is afgekocht tot en met 31 maart 2035
- Overstap eeuwigdurende erfpacht is tijdig aangevraagd

Buitenruimte

- Balkon van bijna 8 m² op het westen

Liggingen

- Aan rustige weg
- In woonwijk

Kadastraal

- Gemeente: Amsterdam
- Sectie: Ak
- Nummer: 2949
- Indexnummer: 8 en 23

Isolatie

- Volledig geïsoleerd

Warmwater

- Cv ketel (2018)

Verwarmingssoorten

- Cv ketel (2018)

EnergieLabel

- C

Overige kenmerken

- OZB ('24) € 229,61 per jaar
- Rioolrecht ('24) € 166,85 per jaar
- Servicekosten VvE € 227,30 per maand

Broersma.
Elegant in werken
en wonen.

Koningslaan 14
1075 AC Amsterdam

Broersma Wonen
+31 (0)20 305 97 77
wonen@broersma.nl

BROERSMA.NL