



HEINEKENS
GLAZENWASSCHERIJ
AO. 1912

QUELIJNSTRAAT 119 A
AMSTERDAM

Het gebouw
FIN DE SIÈCLE

5

Woonkamer en keuken
WONEN EN KOKEN

9

Slaapkamers en badkamer
SLAPEN EN BADEN

19

Buitenruimte
HET DAKTERRAS

29

Buurtgids
DE PIJP

37

Bereikbaarheid

45

Kenmerken

50



Heinekens Glazenwasscherij Ao. 1912

KEES KEMP & JUDITH DE JONG / BROERSMA WERKEN & WONEN

Wonen in een loft heeft altijd al tot de verbeelding gesproken. Het omvat het gevoel van ruimte en vrijheid om die ruimte op jouw eigen manier in te vullen. In een loft zijn er geen belemmerende muren of deuren; functies vloeien naadloos in elkaar over. Lofts zijn stoer en robuust en vragen om een creatieve en grootstedelijke geest. De Pijp als buurt past perfect bij dit concept, omdat het dynamisch en jong is.

Deze woning bevindt zich in een industrieel pand in de Quellijnstraat 119, een gebouw dat oorspronkelijk werd gebouwd door de broer van Heineken voor zijn plannen voor Heinekens Glazenwasscherij en later werd gebruikt als een fabriek voor Luxaflex. Het pand behoudt nog steeds zijn robuuste uitstraling, en deze woning is op een ingetogen manier omgevormd tot een loft. Hier wonen geeft het gevoel dat je in New York bent, met veel ruimte om te entertainen, of je nu single bent of een stel. Het terras, half overdekt en omgeven door groen, biedt een heerlijke buitenruimte. Wat deze woning echt speciaal maakt, is de ruimtelijkheid en de ingetogen luxe. De afwerking straalt de verfijning van tijdloze elegantie en hoogwaardige materialen uit. De ruimtelijkheid wordt gecreëerd door wat er weggelaten is, en dat maakt deze woning tijdloos.

De Pijp heeft veel te bieden, van de Albert Cuyp-markt tot de metro. De chique wijk Zuid en het stadscentrum zijn op loopafstand, en de hele stad is gemakkelijk per fiets bereikbaar vanaf deze centrale locatie. Kortom, deze woning biedt een unieke kans om grootstedelijk te wonen in De Pijp.

Heineken's Glazenwasscherij, Est. 1912

Living in a loft has always captured the imagination. It embodies the sense of space and freedom to shape that space in your own way. In a loft, there are no obstructive walls or doors; functions seamlessly blend into one another. Lofts are rugged and robust, calling for a creative and urban spirit. The neighborhood of De Pijp perfectly complements this concept, being dynamic and youthful. This residence is situated in an industrial building at Quellijnstraat 119, a structure originally constructed by the brother of Heineken for his Heineken's Glazenwasscherij plans and later used as a factory for Luxaflex. The building still retains its rugged charm, and this residence has been transformed into a loft in an understated manner. Living here gives you the sensation of being in New York, with ample space for entertaining, whether you're single or a couple. The terrace, partially covered and surrounded by greenery, offers a delightful outdoor area.

What makes this residence truly special is its sense of spaciousness and understated luxury. The finishing exudes the refinement of timeless elegance and high-quality materials. Spaciousness is created by what has been omitted, making this residence timeless.

De Pijp has much to offer, from the Albert Cuyp market to the metro. The upscale Zuid district and the city center are within walking distance, and the entire city is easily accessible by bike from this central location. In summary, this residence offers a unique opportunity for urban living in De Pijp.



Kees Kemp
Mobiel: +31 6 54 78 11 74
kees@broersma.nl



Judith de Jong
Mobiel: +31 6 11 12 29 51
judith@broersma.nl



Het gebouw

FIN DE SIÈCLE

Dit appartement bevindt zich in een semi-industrieel gebouw dat dateert uit de *fin de siècle* (het begin van de 20e eeuw). Het werd oorspronkelijk gebouwd als bedrijfsruimte voor een glazenwasserij, en de neef van Heineken had de visie om de glasbewassing als bedrijfstak grootschaliger aan te pakken. Bovendien was er behoefte aan ruimte voor opslag en productie van raamjaloezieën. Het pand werd opgericht in 1920.

Het gebouw bevindt zich te midden van typische blokken met woningen die kenmerkend zijn voor de Pijp in Amsterdam. Op de begane grond bevinden zich doorgaans bedrijfsruimtes, terwijl er boven woningen zijn. De entree en het trappenhuis behouden nog steeds hun industriële en robuuste uitstraling.

Dit gebouw heeft een structuur met kolommen die de constructieve functie zichtbaar maken, wat bijdraagt aan het industriële karakter. De royale diepte en breedte van de ruimte, die nog steeds open is, benadrukken het gevoel van ruimte. De grote raampartijen laten veel daglicht binnen en versterken het ruimtelijke gevoel.

Het hele gebouw is nu omgebouwd tot woningen, en de eigenaren hebben gezamenlijk gezorgd voor het onderhoud en behoud van het pand.

The building

This apartment is situated in a semi-industrial building dating back to the *fin de siècle* (the early 20th century). It was originally constructed as commercial space for a glass-cleaning business, and Heineken's nephew had the vision of scaling up the window-cleaning trade. Additionally, there was a need for space for storage and the production of window blinds. The building was erected in 1920.

The structure of the building is surrounded by typical residential blocks characteristic of De Pijp in Amsterdam. Typically, the ground floor houses commercial spaces, while the upper floors are dedicated to residences. The entrance and staircase still retain their industrial and robust appearance.

This building features a column structure that reveals its structural function, contributing to its industrial character. The generous depth and width of the space, which remains open, accentuate the feeling of space. Large windows allow ample daylight to flood in, enhancing the spatial sensation.

The entire building has now been converted into residences, and the owners have collectively ensured its maintenance and preservation.







WOONKAMER EN KEUKEN



Wonen en koken

DE WOONKAMER IS BUITENGEWOON RUIM, MET EEN TOTAAL
OPPERVLAKTE VAN ONGEVEER 200 VIERKANTE METER

Dit loft-appartement heeft een eigen ingang op de eerste verdieping via een luie opgang en trappenhuis dat exclusief voor deze woning is. Bij binnenkomst verwelkomt een stoere deur bezoekers in een hal met garderobe. De hal splitst zich in drie corridors die leiden naar de woonkamer, de open keuken en de badkamer. In de hal bevindt zich ook een gastentoilet en een wasruimte/berging.

De woonkamer is buitengewoon ruim, met een totaal oppervlakte van ongeveer 200 vierkante meter. De woonkamer heeft aan de straatzijde en de zonnige zijde grote raampartijen die de industriële uitstraling benadrukken. Kolommen en balken dragen bij aan het industriële karakter van de ruimte.

Aan de voorzijde van het pand beslaat het appartement een breedte van 12 meter. De keuken is aan de straatzijde gelegen en beschikt over een stoer kookeiland, waardoor koken een interactieve ervaring is, waarbij je in contact blijft met gasten en de rest van de ruimte. De indeling van de ruimte is zo ruim dat het meerdere functies kan herbergen, zoals een lounge en werkplek. De grote wanden zijn ideaal voor kunst en grote schilderijen.

Living and cooking

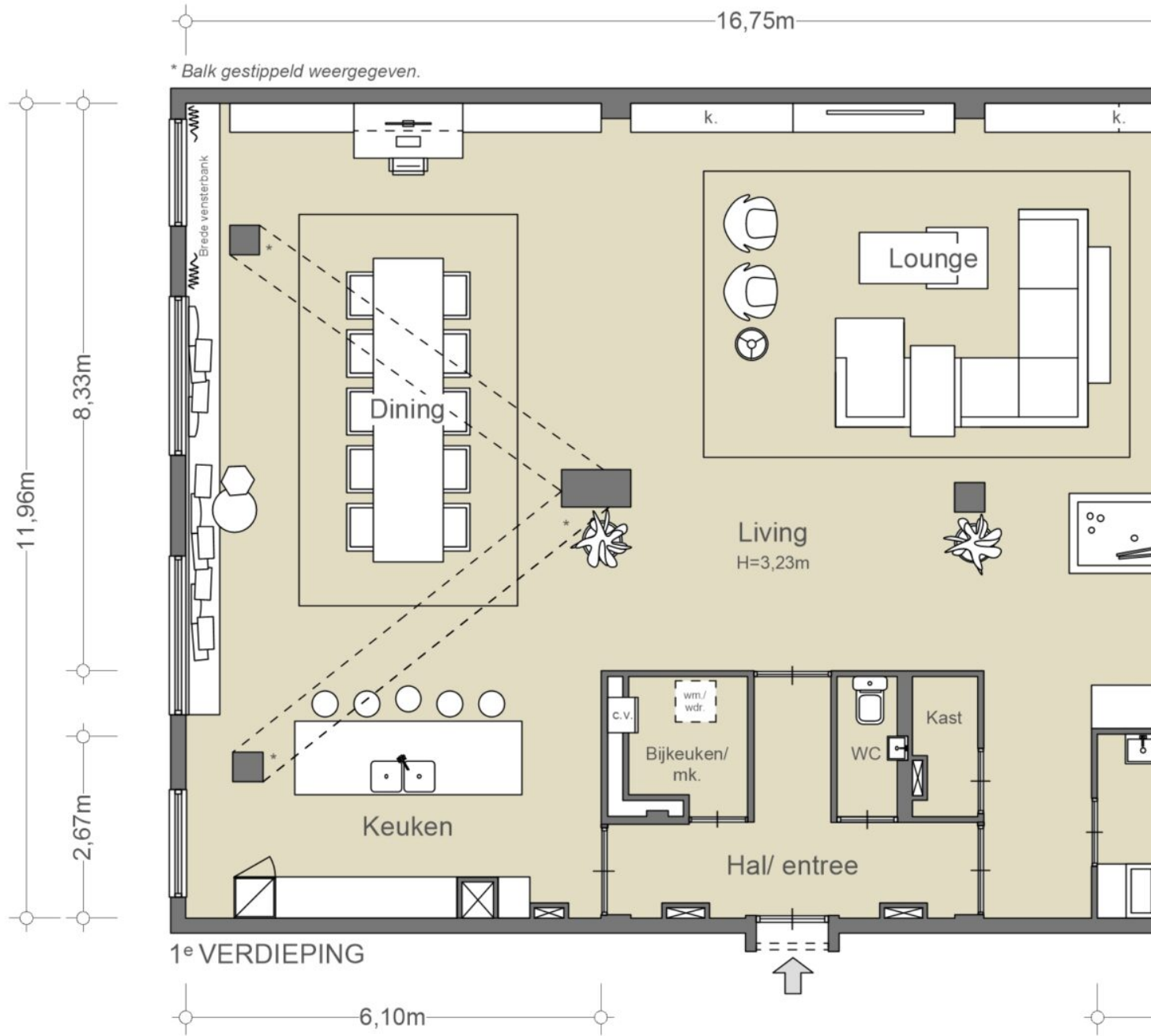
This loft apartment has its own entrance on the first floor via a wide staircase and staircase hall that is exclusive to this residence. Upon entering, a robust door welcomes visitors into a hallway with a coat closet. The hallway branches into three corridors leading to the living room, the open kitchen, and the bathroom. The hallway also houses a guest toilet and a laundry/storage room.

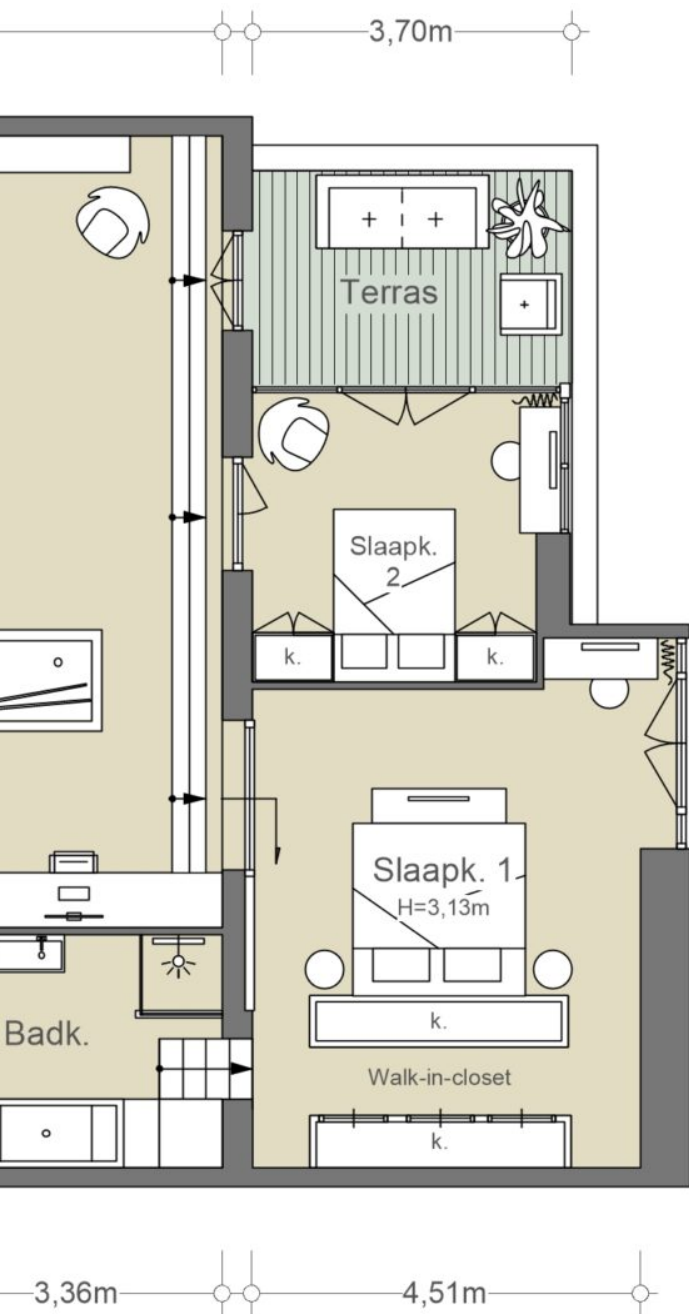
The living room is exceptionally spacious, spanning approximately 200 square meters in total. Large windows on both the street side and the sunny side emphasize the industrial feel of the living space. Columns and beams contribute to the industrial character of the room.

At the front of the building, the apartment spans a width of 12 meters. The kitchen is situated on the street side and features a sturdy kitchen island, creating an interactive cooking experience where you can remain in contact with guests and the rest of the space. The layout of the space is so ample that it can accommodate multiple functions, such as a lounge and workspace. The large walls are perfect for displaying art and oversized paintings.









NEN2580/ BBMI - NVM

Gebruiksoppervlakte wonen ca. 241,7 m ²
Overige inpandige ruimte n.v.t.
Gebouwgebonden buitenruimte ca. 9,1 m ²
Externe bergruimte n.v.t.

De op de tekening aangegeven maten zijn circa-maten, onder voorbehoud van drukfouten. Indeling, oppervlakte en maatvoering door derden.







SLAAPKAMERS EN BADKAMER



Slapen en baden

EEN DERDE SLAAPKAMER KAN EENVOUDIG WORDEN GECREËERD

Het ontwerp van dit appartement zorgt voor een naadloze overgang van de woonkamer naar de slaapkamers. De scheiding tussen deze twee ruimtes wordt slechts gevormd door een glazen wand, wat een speels en open gevoel creëert. Een trap en verhoging voegen een interessant element toe aan de ruimte.

De slaapkamers bevinden zich aan de rustige achterzijde van het appartement en is voorzien van ramen die uitkijken op de binnentuinen, waardoor er natuurlijk licht binnenkomt.

Aan een van de slaapkamers grenst een inloopkast, zorgvuldig ontworpen om een royale garderobe te herbergen. Deze inloopkast staat in directe verbinding met de badkamer, wat het aankleden vergemakkelijkt. De badkamer zelf is smaakvol afgewerkt en combineert materialen zoals hardhout en beton. Uitgerust met een ligbad, een douche en een dubbele wastafel, straalt de ruimte luxe en comfort uit. De tweede slaapkamer grenst aan het terras, wat een directe verbinding met het buitenleven biedt.

Sleeping and bathing

This apartment's layout ensures a seamless flow from the bedrooms to the adjacent spaces. The division between these spaces is created solely by a glass wall, which fosters a playful and open ambiance. A staircase and elevation add an intriguing architectural element to the space.

The bedrooms are situated at the tranquil rear of the apartment, featuring windows that overlook the inner gardens, allowing natural light to flood in. One of the bedrooms features a walk-in closet, thoughtfully designed to accommodate an ample wardrobe. This closet connects directly to the bathroom, adding ease to the dressing routine. The bathroom itself is elegantly styled, blending materials like hardwood and concrete to create a refined, modern aesthetic. Outfitted with a bathtub, shower, and double sink, it perfectly balances luxury and functionality.

The second bedroom opens onto the terrace, establishing an effortless connection to the outdoors and inviting in natural light and fresh air.















BUITENRUIMTE



Het dakterras

HET DAKTERRAS VOELT ALS HET ACHTERDEK VAN EEN JACHT

Het dakterras is een opvallend kenmerk van dit appartement en biedt een fantastische buitenruimte. Het terras is half overdekt en biedt 's middags en 's avonds zonlicht, waardoor het een ideale plek is om te ontspannen, te eten en te borrelen met vrienden. Het voelt als het achterdek van een jacht, wat een unieke sfeer toevoegt aan de woning.

De indeling van de woning is zo ruim opgezet dat het relatief eenvoudig is om een derde slaapkamer te creëren, mocht dat gewenst zijn. De alternatieve indelingsplattegronden bieden opties voor verschillende configuraties van de ruimte, zodat deze aan de behoeften van de nieuwe bewoners kan worden aangepast. Deze zijn terug te vinden op onze website of op te vragen via ons kantoor.

Rooftop terrace

The rooftop terrace is a standout feature of this apartment, offering a fantastic outdoor space. The terrace is partially covered and receives afternoon and evening sunlight, making it an ideal spot for relaxation, dining, and socializing with friends. It feels like the aft deck of a yacht, adding a unique atmosphere to the home.

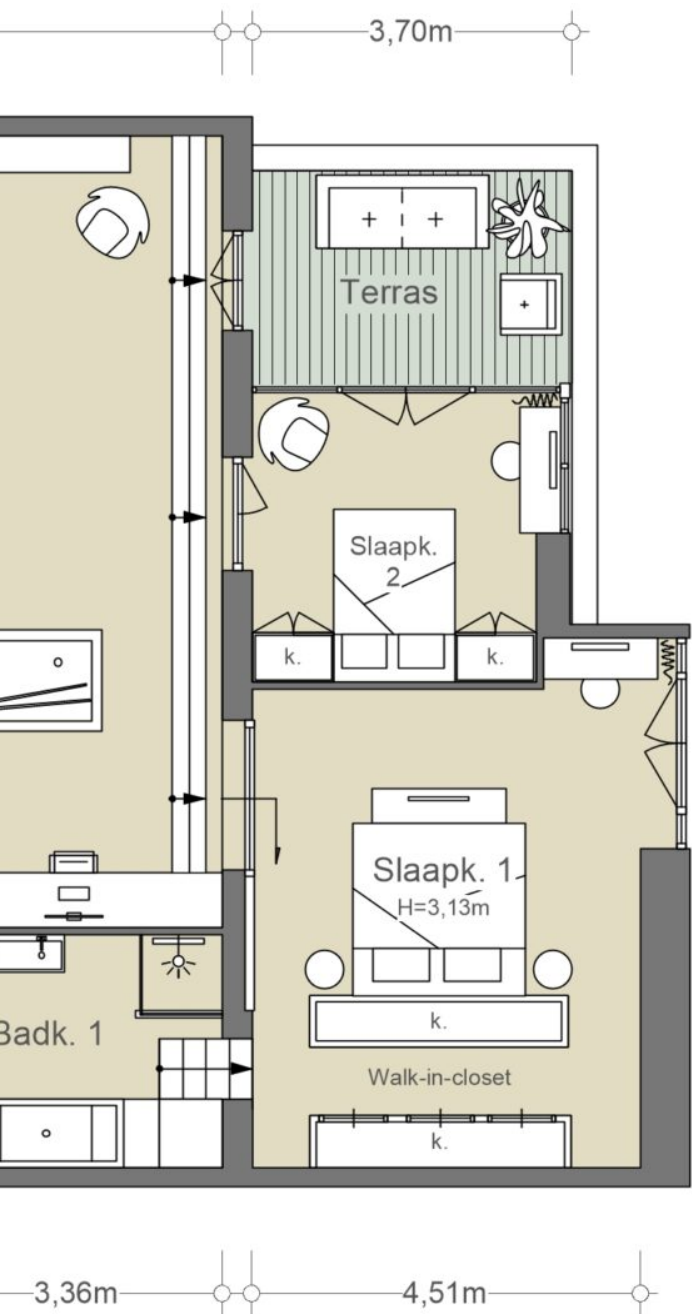
The layout of the apartment is so spacious that it's relatively easy to create a third bedroom if desired. Alternative floor plans provide options for different space configurations, allowing it to be tailored to the needs of the new occupants.



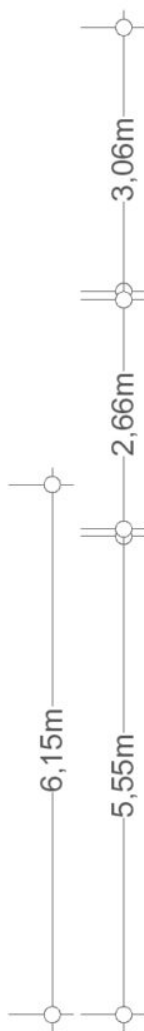




- ALTERNATIEVE INDELING



WWW.FORMWISE.NL



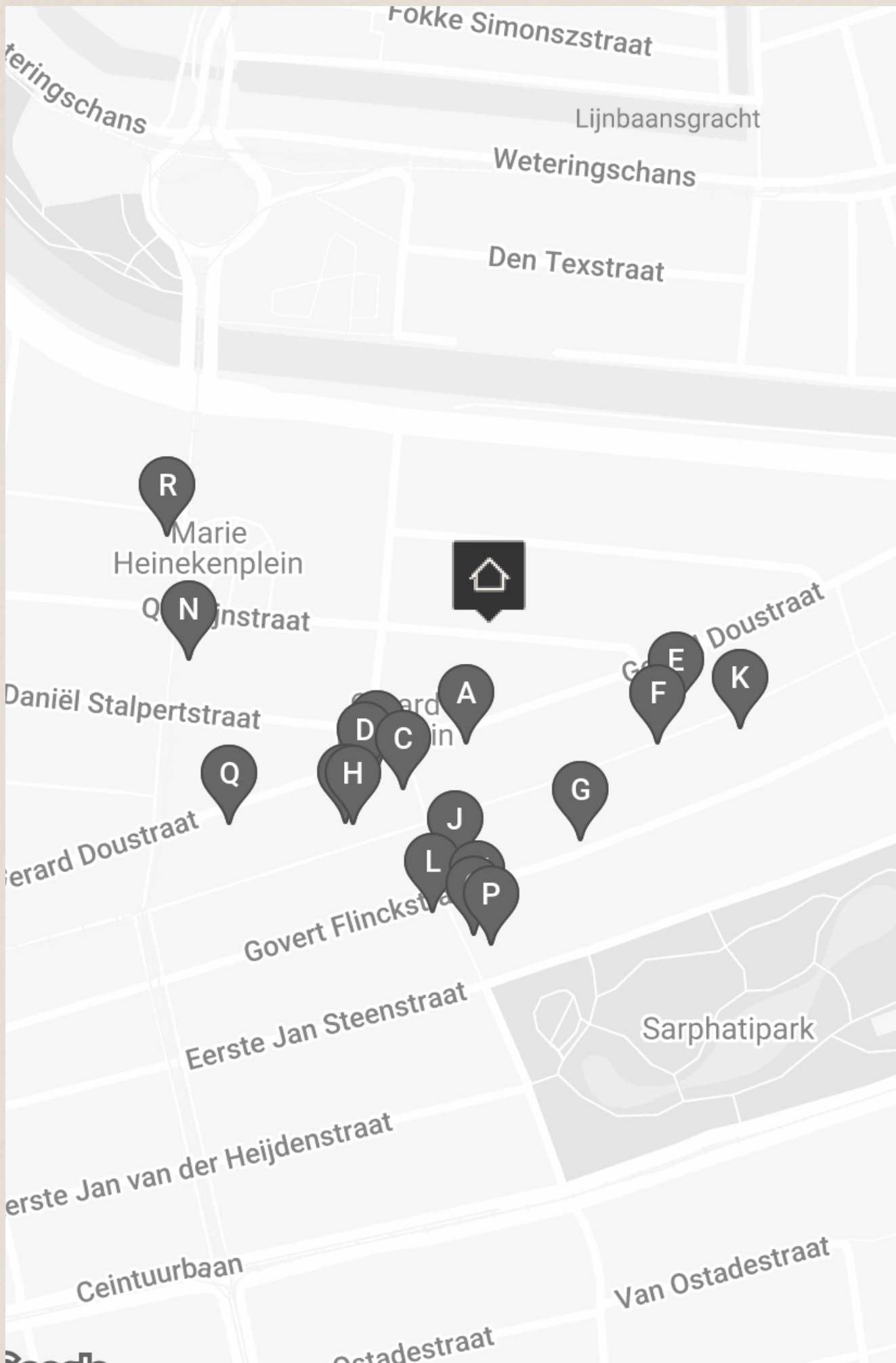
NEN2580/ BBMI - NVM

Gebruiksoppervlakte wonen ca. 241,7 m ²
Overige inpandige ruimte n.v.t.
Gebouwgebonden buitenruimte ca. 9,1 m ²
Externe bergruimte n.v.t.

De op de tekening aangegeven maten zijn circa-maten, onder voorbehoud van drukfouten. Indeling, oppervlakte en maatvoering door derden.



BUURTGIDS



A **Casa Gitane**
Gerard Doustraat 128a,
1073 VX Amsterdam

In de Gerard Doustraat bevindt zich de prachtige in aardse kleuren gehulde studio van Casa Gitane. Gitane betekent gipsy en zo herbergt Casa Gitane meubels en voorwerpen geïnspireerd op verre oorden, wereldreizen en een nomadische levensstijl.

B **Petit Caron**
Gerard Douplein 10,
1072 VE Amsterdam

Het kleine broertje van Café Caron, opgericht en gemanaged door Alain Caron en zijn zoons, gelegen op het altijd gezellig drukke Gerard Douplein. Reserveer een tafeltje op het terras en waan je in de Parijse wijk Les Marais.

C **Slagerij Zagora**
Eerste van der Helststraat 54b,
1072 NX Amsterdam

Islamitische slagerij Zagora is bij menig buurtbewoner van de Pijp bekend. In een zijstraatje van de Albert Cuyp Markt vind je deze parel van een winkel, die veel meer is dan een slager alleen.

D **Thrill Grill**
Gerard Doustraat 98,
1072 VX Amsterdam

Ooit begonnen als food truck en inmiddels twee vestigingen in Amsterdam. Met eersterangs burgers is Thrill Grill een fenomeen in de stad. Van brood tot vlees wordt lokaal en duurzaam vergaard door Michelinsterren chef Robert Kranenburg.

E **Saskia's Huiskamerrestaurant**
Albert Cuypstraat 203-C,
1073 BE Amsterdam

De naam zegt het al: eten bij Saskia's Huiskamerrestaurant is als dineren in de huiskamer. In dit restaurant eet je alleen in kleine gezelschappen tot 10 personen.

F **De Albert Cuypmarkt**
Albert Cuypstraat,
1073 BD Amsterdam

De Albert Cuypmarkt is van maandag t/m zaterdag geopend van 9:00 tot 18:00 en is met 260 kramen de grootste dagmarkt van Europa.

G **Epicerie de Pijp**
Govert Flinkstraat 175h,
1073 BT Amsterdam

Een beetje Frankrijk in Amsterdam. Vanwege het gemis van franse delicatessen, als eigenaresse Merabi naar Frankrijk ging kwam ze terug met tassen vol boodschappen, is deze zaak om de hoek van de Albert Cuyp markt geopend.

H **Alain Bernard Butchery**
Albert Cuypstraat 133,
1072 CS Amsterdam

Verstopt achter de drukke Albert Cuypmarkt vind je deze top slager. Ze hebben een groot assortiment van rund, varken, lam en kalf. De merguez worstjes zijn heerlijk, maar eigenlijk is al het vlees hier van hoge kwaliteit.

I **The Butcher**
Albert Cuypstraat 129,
1072 CS Amsterdam

Wie burger zegt, zegt Butcher. Met meerdere locaties in Amsterdam heeft The Butcher een heus burger imperium opgebouwd. De eerste locatie opende in 2012 in De Pijp en groeide al snel uit tot fameuze fastfoodketen van kwaliteit.

J **Mezzave**
Eerste van der Helststraat 47h,
1073 AD Amsterdam

Voor de ultieme sandwichervaring moet je langs bij de Israëliische delicatessenzaak Mezzave in de Pijp. Vooral bekend om hun heerlijke charcuterie, waar ambachtelijke handgemaakte worsten en gerookt vlees de hoofdrol spelen. Geïnspireerd door de traditionele Italiaanse kunst van charcuterie.

K **Rise Bakery**
Albert Cuypstraat 208H,
1073 BM Amsterdam

De drie eigenaren van Rise Bakery ontmoeten elkaar in Londen waar ze allemaal in de horeca werkten.

L **Tjin's Toko**
Eerste van der Helststraat 64,
1072 NZ Amsterdam

Tjins is inmiddels een welbekende broodjeszaak in Amsterdam. Al 40 jaar een perfect adres voor een broodje hete kip of bakkeljauw. Minder bekend is de International Foodstore die gevestigd is achter de afhaal-vitrine.

M **Warung Marlon**
Eerste van der Helststraat 55hs,
1073 AD Amsterdam

Tijdens de coronacrisis besloot Warung Marlon alleen nog maar aan afhaal te doen, waarmee het dus officieel een Surinaams Javaans afhaalrestaurant is geworden.

N **Soju bar**
Ferdinand Bolstraat 13-15,
1072 LA Amsterdam

Bij Soju Bar kun je genieten van heerlijk knapperige Korean Fried Chicken. Naast de Fried Chicken bieden ze ook andere Koreaanse gerechten aan en natuurlijk de befaamde Soju.

O **Alberto Pozzetto**
Eerste van der Helststraat 57,
1073 AD Amsterdam

Alberto Pozzetto is te vinden in één van de bruisendste zijstraten van de Albert Cuymarkt in de Pijp in Amsterdam. Bij Alberto Pozzetto kan je terecht voor al je authentieke Italiaanse boodschappen.

P **My Little Patisserie**
Eerste van der Helststraat 63 HS,
1073 AD Amsterdam

My Little Patisserie is een bakkerijtje in Parijse stijl in de Pijp, gespecialiseerd in typische Franse crèmegebakjes zoals clairs, choux en mille-feuilles. De geur van de heerlijke gebakjes ruik je al van een afstand.

Q **Pacomer traiteur**
Gerard Doustraat 66,
1072 VV Amsterdam

Pacomer traiteur is een zaak in de Pijp, gespecialiseerd in de verkoop van Spaanse delicatessen. Binnen in de winkel staat een grote tafel waar je de heerlijke huisgemaakte paella, broodjes of tapas kan eten.

R **Bardak**
Ferdinand Bolstraat 12,
1072 LJ Amsterdam

Bardak verplaatst Mediterraans Manhattan naar Amsterdam. In dit restaurant serveren ze de lekkerste soorten streetfood uit de Iraanse stad Tel Aviv.

SIR
ALBERT

IZAKAYA

IZAKAYA





ART. 2.17
lid 2 A.P.V.

ZONE
30

P

ZP-617-X

ZP-617-X

P

FRANS HALSSTRAAT
OUD-ZUID

Saartjes
Taartjes
PATISSERIE
SINDS 2014



BEREIKBAARHEID

De Pijp, aangelegd eind 19e eeuw, bood huisvesting aan nieuwkomers die naar Amsterdam kwamen voor werk. Hier opende in 1886 de Heinekenbrouwerij. Rondom de Albert Cuypstraat verrezen snelle arbeiderswoningen, later aangevuld met huizen in Amsterdamse School-stijl van Berlage richting de Diamantbuurt. De wijk dankt zijn naam mogelijk aan de lange, rechte straten. De Albert Cuypmarkt en het Sarphatipark vormen het kloppende hart. Kunstenaars zoals Mondriaan en schrijvers als Reve vonden hier inspiratie. Met een levendige mix aan bewoners bloeiden cafés en restaurants op. Tegenwoordig wordt De Pijp het Quartier Latin van Amsterdam genoemd, met uiteenlopende eetgelegenheden zoals NAZKA en Petit Caron.

Bereikbaarheid

De woning is gelegen in de luwte van de Van Woustraat, één van de belangrijkste toegangswegen. Tevens is er een goede bereikbaarheid middels de Scheldestraat via de afrit S109 via de Ringweg A10. Openbaar vervoer stopt op het Marie Heinekenplein en de Van Woustraat.

Parkeergelegenheid

Parkeren is mogelijk via een vergunningstelsel op de openbare weg (Zuid 3.1 De Pijp Noord). Met een parkeervergunning voor Zuid 3.1 De Pijp Noord mag u parkeren in Zuid-3 en Zuid-4. Een parkeervergunning voor bewoners kost € 177,08 per 6 maanden. Momenteel is er voor dit vergunningsgebied een wachttijd van 10 maanden. Een tweede parkeervergunning is in dit gebied niet mogelijk. Naast de openbare weg is het ook mogelijk om met een parkeervergunning kosteloos te parkeren in garage Heinekenplein en de Albert Cuypgarage (Bron: Gemeente Amsterdam, November 2024).

Neighborhood

De Pijp, developed in the late 19th century, provided housing for newcomers seeking work in Amsterdam. The Heineken Brewery opened here in 1886. Around the Albert Cuypstraat, workers' housing was quickly constructed, later complemented by Amsterdam School-style homes by Berlage near the Diamantbuurt. The neighborhood's name likely stems from its long, straight streets. The Albert Cuyp Market and Sarphatipark form its vibrant core. Artists like Mondriaan and writers such as Reve found inspiration here. With a lively, diverse population, cafés and restaurants flourished. Today, De Pijp is known as Amsterdam's Quartier Latin, featuring diverse dining spots like NAZKA and Petit Caron.

Accessibility

The property is located just off Van Woustraat, one of the major access roads. There is also good accessibility via Scheldestraat via exit S109 on the A10 Ring Road. Public transportation stops at Marie Heinekenplein and Van Woustraat.

Parking

Parking is available through a permit system on public roads (Zuid 3.1 De Pijp Noord). A parking permit for Zuid 3.1 De Pijp Noord allows parking in both Zuid-3 and Zuid-4 zones. A resident parking permit costs € 177.08 for six months. Currently, there is a waiting period of 10 months for this permit area. A second parking permit is not available for this area. In addition to street parking, it is also possible to park for free in the Heinekenplein Garage and the Albert Cuyp Garage with a parking permit. (Source: Municipality of Amsterdam, November 2024).

enplein 0,2
uit 0,5
M 0,5

n (53
n III
tion M

Albert Cuypmarkt
De Pijp M

Sarphatipark 0,4



Albert Cuyp M



Wat de eigenaren gaan missen

Toen we een aantal jaar geleden voor het eerst de Loft binnen liepen, wisten we meteen dat we het huis gevonden hadden waar we zo lang naar op zoek zijn geweest. Het huis is sfeervol en rustgevend. Het echte loft gevoel, het gelijkvloers wonen, midden in de levendige pijp. De prachtige oude voordeur, de grote hoge ruimtes, het heerlijke terras, we genieten elke dag nog van dit fijne huis.

Het appartement ademt de historie van het gebouw. Het pand is oorspronkelijk een pand van Heineken's Glazenwasserij dat in 1912 gebouwd werd. De oprichter van Heineken's Glazenwasserij was familie van de oprichter van de Heineken Brouwerij. Daarna heeft het verschillende bestemmingen gehad, zoals een houtzagerij, een balletschool en een atelier. Het blijft een bijzonder idee dat dit hier allemaal heeft plaatsgevonden.

We zitten het liefst op het verwarmde terras aan de binnentuin, waar in de zomer de vogels uit de grote groene boom zich luidkeels laten horen. De avonden aan de bar blijven ook speciaal! Movienight vanaf de banken middenin het huis is ook een aanrader.

De buurt is heerlijk levendig. Het gezellige Gerard Douplein met de bars en restaurants, de verschillende koffietentjes en de lekkerste broodjeszaken om de hoek. Je wandelt vanuit het huis zo naar de Utrechtsestraat, Sarphatipark en Amstel of de andere kant op naar het Museumplein & Vondelpark, maar ook de nabijheid van sportscholen/supermarkten, de Albert Cuypmarkt en de bereikbaarheid van de Ring A10 maakt dit één van de beste plekken van Amsterdam.

Onze tip: haal een lekker broodje bij Alberto's, drink koffie bij Locals, ga voor een uitgebreide borrelplank naar Le Salonard, loop langs de leuke winkels en boetieks aan de Gerard Doustraat, drink een cocktail bij Caffè Pico of Bar Bellini en ga eten bij Libertine, Brut de Mer of Café Caron.

Het meeste wat we gaan missen is het fijne wonen op een unieke gelijkvloerse etage, met de hoge plafonds en de open ruimte. Het is dé plek voor een gezellige borrel, maar als je rust wil kan je je ook goed terugtrekken in de oase van rust in het huis. Wij gaan een ander project aan en gaan terug naar de roots in Rotterdam. Maar we zullen dit prachtige en bijzondere huis nooit vergeten.



Vraagprijs	<ul style="list-style-type: none">• € 1.945.000,- Kosten koper
Aanvaarding	<ul style="list-style-type: none">• In overleg
Vertrekken	<ul style="list-style-type: none">• 3 kamers• 2 slaapkamers• 1 badkamer
Onderhoud	<ul style="list-style-type: none">• Intern: Goed• Extern: Goed
Oppervlakten & Inhoud	<ul style="list-style-type: none">• Woonoppervlakte: 242 m²• Tuinoppervlakte: 9 m²• Inhoud: 950 m³
Bouwjaar	<ul style="list-style-type: none">• 1912
Installaties	<ul style="list-style-type: none">• Natuurlijke ventilatie• Tv kabel
Ligging	<ul style="list-style-type: none">• In woonwijk
Parkeren	<ul style="list-style-type: none">• Betaald parkeren• Openbaar parkeren• Parkeervergunningen• Garage mogelijk• Parkeerplaats
Type verwarming	<ul style="list-style-type: none">• CV Ketel• Vloerverwarming geheel

Type warmwater

- CV Ketel
- Elektrische boiler eigendom

Bestemming

- Woonruimte

Eigendomsoort

- Volle eigendom

Buitenruimte

- Zonneterras

Kadastraal

- Gemeente: Amsterdam
- Sectie: R
- Nummer: 6183

Duurzaamheid

- Dubbel glas
- Energielabel A

Soort

- Appartement
- Bovenwoning

Welke woonlaag

- 2

Bijzonderheden

- Beschermd stads of dorpsgezicht

Overige kenmerken

- OZB ('23) € 843,03 per jaar
- Rioolrecht ('23) € 160,43 per jaar
- Servicekosten VvE € 257,- per maand
- Derde slaapkamer eenvoudig te creëren
- Mogelijkheid van het huren van een parkeerplek

Broersma.
Elegant in werken
en wonen.

Koningslaan 14
1075 AC Amsterdam

Broersma Wonen
+31 (0)20 305 97 77
wonen@broersma.nl

BROERSMA.NL