

KEIZERSGRACHT N° 213 A
AMSTERDAM

陽諸葛
山不在
不在深
陋室惟
皆秉性
笑有鴻
可以調
無竹之
勞形南

KEIZERSGRACHT N^o 213 A

AMSTERDAM

Keizersgracht 213 werd gebouwd in 1910 naar een ontwerp in neo-classicistische stijl van H.J.M. Walenkamp, in opdracht van J.C. Schulmayer. Tussen 1918 en 1919 onderging het pand een ingrijpende verbouwing, waarbij de voorgevel volledig werd herbouwd in rationalistische stijl. De architect van deze renovatie was P.H. van Niftrik, in opdracht van F.A. Sorel, de directeur van N.V. 'De Globe', Maatschappij tot Exploitatie van Kantoorlokalen.

Het verbouwde pand huisvestte kantoren en een conciërgewoning voor een verzekeringsmaatschappij, waarbij de werkzaamheden werden uitgevoerd door De Kondor. Aan de gevel prijkt een gevelsteen met daarop een harp spelende Arion, op de rug van een dolfijn.

Met een gevelbreedte van 10 meter en een imposante uitstraling die doet denken aan een oud bankgebouw, is dit monumentale pand aan de Keizersgracht een waarlijk opvallend kenmerk van de omgeving.

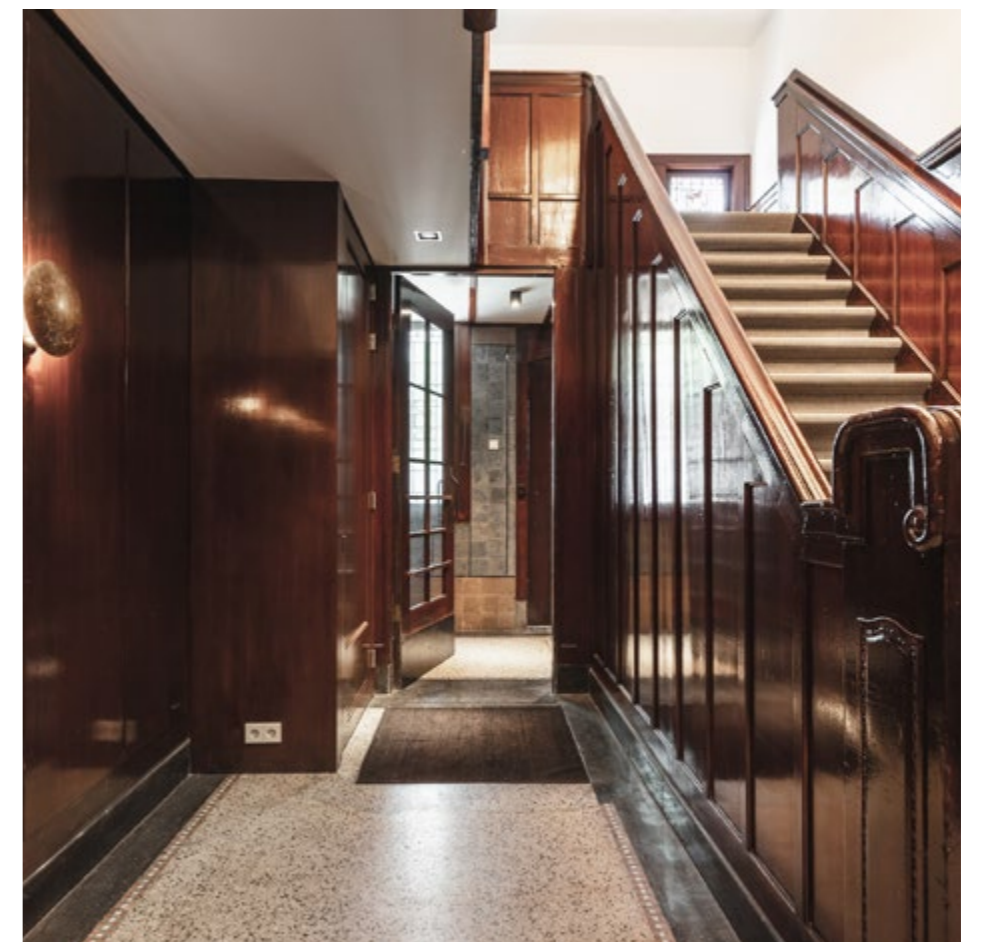


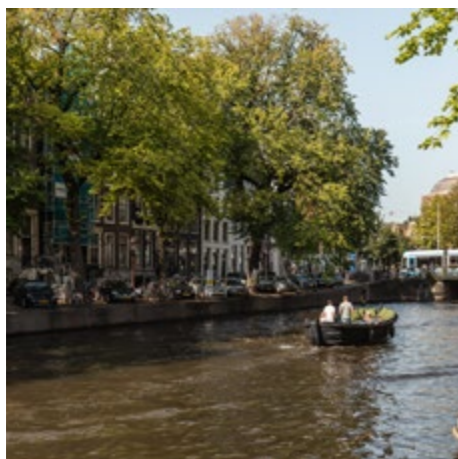
S U P E R P R I M E

Deze woning, gelegen op een toplocatie binnen de grachtengordel, behoort zonder twijfel tot een van de meest unieke huizen wat betreft uitstraling, buitenruimte, grootte, afwerking en kwaliteit.

Met zijn indrukwekkende breedte van bijna 10 meter en plafonds die tot meer dan 5 meter hoog reiken, onderscheidt deze woning zich in maatvoering. De grote raampartijen zorgen voor een overvloed aan prachtig natuurlijk licht. Als onderdeel van een stoer en robuust voormalig bankgebouw, is dit appartement van circa 468 m² doordacht en naadloos ingevoegd in het geheel.

De eigenaren hebben bewust gekozen voor moderne en ingetogen materialen en afwerkingen, die in combinatie met de originele elementen een luxe uitstraling creëren zonder overdadig te zijn.





PITTORESK & HIP

Negen schilderachtige winkelstraatjes liggen verscholen in de grachtengordel van Amsterdam. Gelegen in het hart van het UNESCO Werelderfgoed, net achter het Paleis op de Dam tussen de Raadhuisstraat en de Leidsegracht. In deze straatjes hebben handel, ambacht en cultuur eeuwenlang de boventoon gevoerd, en zelfs 400 jaar later bruist dit buurtje nog steeds van leven.

Sinds de jaren negentig van de vorige eeuw staan ze bekend als 'De 9-Straatjes'. Gelegen tussen de Singel, Herengracht, Keizersgracht en Prinsengracht vind je hier de prachtigste spullen, de meest trendy winkels en de meest bijzondere horecagelegenheden. Maar ook bieden ze een schitterend inblikje in de eeuwenoude architectuur van de Amsterdamse grachtengordel.

Kijk ook op: www.de9straatjes.nl

LOCATIE

Grootstedelijk wonen aan een van de hoofdgrachten van het UNESCO-erfgoed, de Keizersgracht, biedt een unieke ervaring. Dit deel van de gracht is vrij van woonboten en biedt een prachtig uitzicht op de Onze Lieve Vrouwenkerk en de Westertoren.

De directe omgeving biedt een gevarieerd aanbod van speciaalzaken, zoals bakkerijen, kaaswinkels, bloemisten en patisserieën, evenals traiteurs en supermarkten (AH/Jumbo). Daarnaast zijn er tal van gezellige koffietentjes en restaurants te vinden. De locatie biedt ook goede verbindingen met de rest van de stad en daarbuiten.

Via de Rozengracht is er een goede aansluiting op de Ring A10 en stoppen tramlijnen 10, 13, 14 en 17, evenals diverse buslijnen. Het Rokin metrostation ligt in de buurt, waardoor zowel het Centraal Station als Station Zuid binnen 10 minuten bereikbaar zijn.





I N G E T O G E N C H I Q U E

Het onderscheidend en ruimtelijk LOFT appartement is in 2017/2018 geheel verbouwd onder architectuur door Interior Studio van Maanen. Het ontwerp voorziet in ingetogen luxe, licht, ruimte, buiten en optimale indeling.

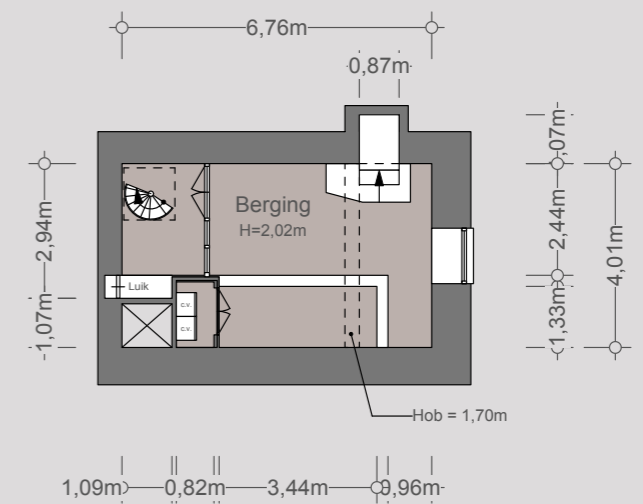
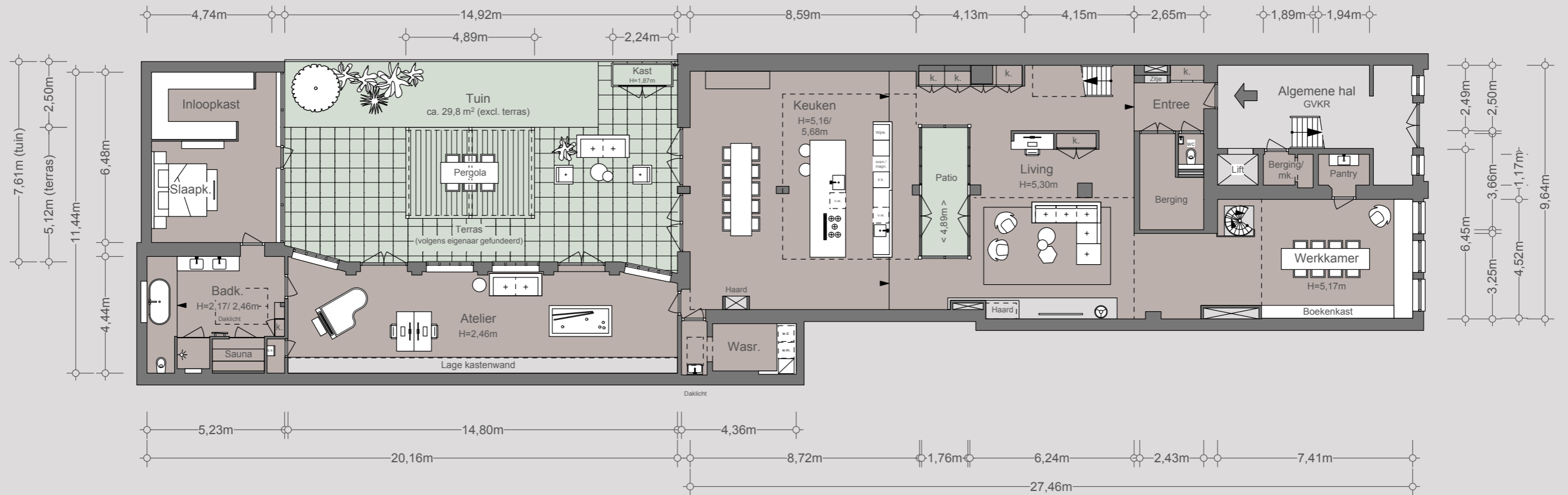
Het appartement is grotendeel gelijkvloers en biedt ruim 468 m² woonoppervlakte. De grootse living heeft grotendeels een waanzinnige plafondhoogte van ruim 5 meter. De patio in het midden geeft extra licht bij het zitgedeelte. In het ontwerp is er gezocht naar de perfecte balans om de ruimte optimaal te ervaren. Er zijn diverse zit-/werkplekken, comfortabel zitgedeelte met open haard en ook de woonkeuken.

Elke deel heeft zijn eigen karakter, zoals zicht op de gracht of de prachtige lichtinval van de patio. Het geheel is op zeer hoogwaardige, smaakvolle wijze en met luxe materialen verbouwd. Het ontwerp voorziet in een optimale cohesie tussen licht, kleurgebruik en open indeling.

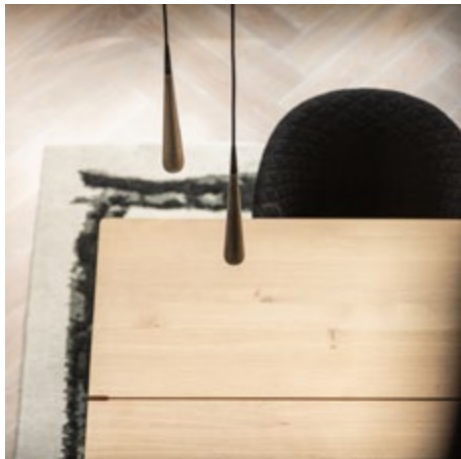




BEGANE GROND / KELDER







WHAT'S COOKING

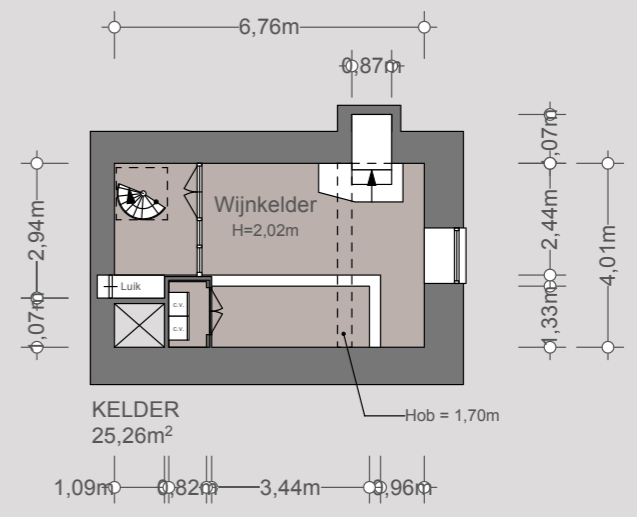
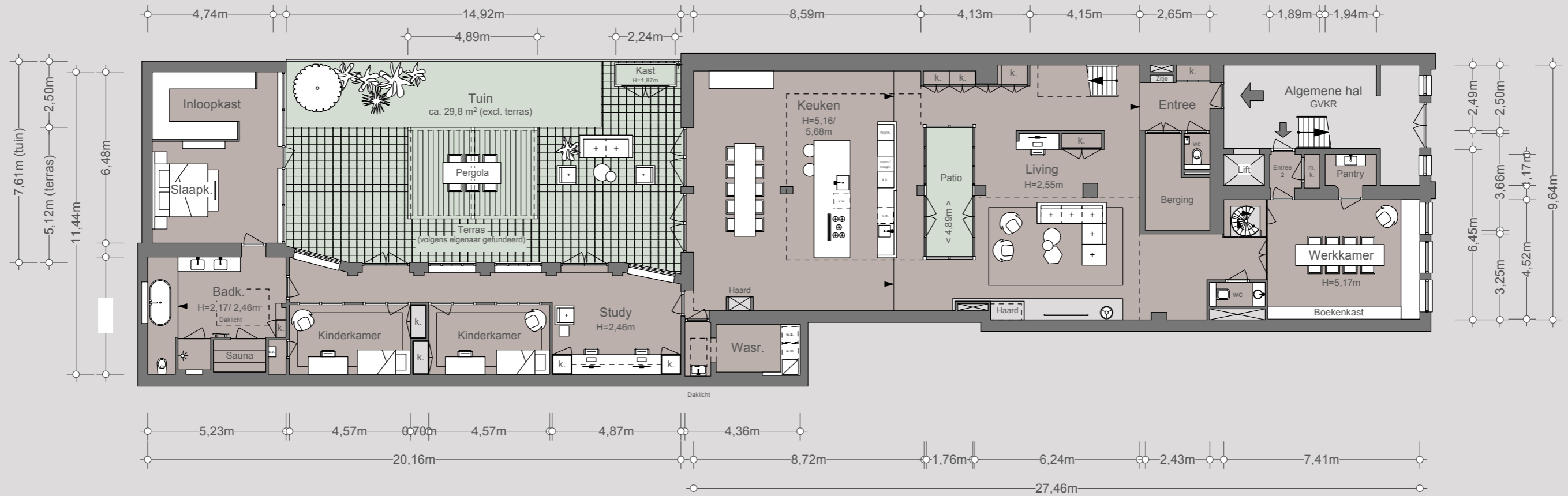
In het ontwerp heeft de ruime moderne woonkeuken een centrale plaats gekregen, met uitzicht op de prachtige tuin. De naadloze overgang van de tuin naar de woonruimte creëert een harmonieuze sfeer.

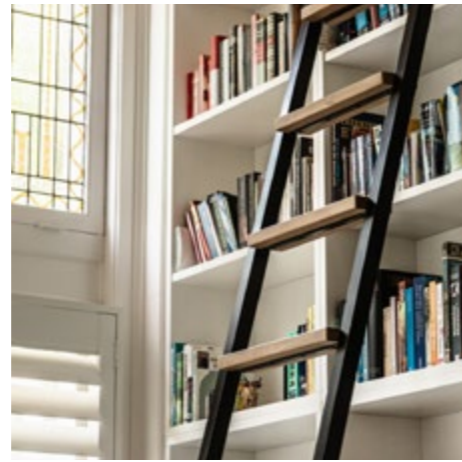
De eetkamer en keuken vormen het hart van het huis en staan in open verbinding met de andere ruimtes. De hoogwaardige Poggenpohl keuken met kookeiland is een droom voor elke kok en is voorzien van alle luxe en gemakken.

Deze op maat gemaakte keuken beschikt over PITT cooking, een Gaggenau oven en stoomoven, twee vaatwassers, een wijnklimaatkast, koelkast/vriezer en een Quooker.



ALTERNATIEVE INDELING - BEGANE GROND / KELDER







T U I N

Direct aan de woonkeuken is er een fraai aangelegde en beschutte grachtentuin van ruime 115 m².

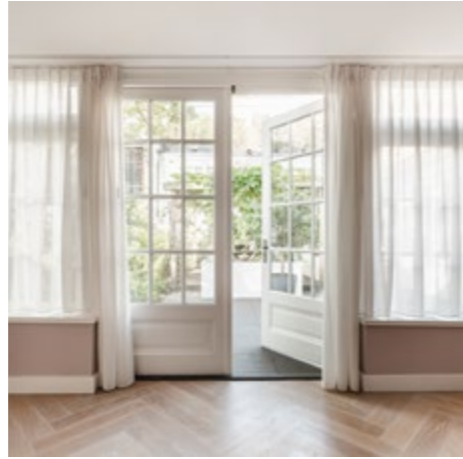
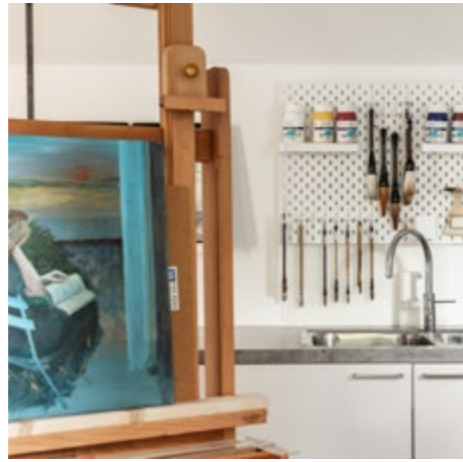
De zonnige stadstuin wordt omsloten door de bebouwing van het appartement. Vanuit deze vertrekken zijn er openslaande deuren naar de tuin, hierdoor is de tuin een onderdeel van het unieke wooncomfort van dit appartement.

De tuin biedt veel privacy en is door de ligging in het midden van het bouwblok een zonnig buiten.











S L A P E N & W E R K E N

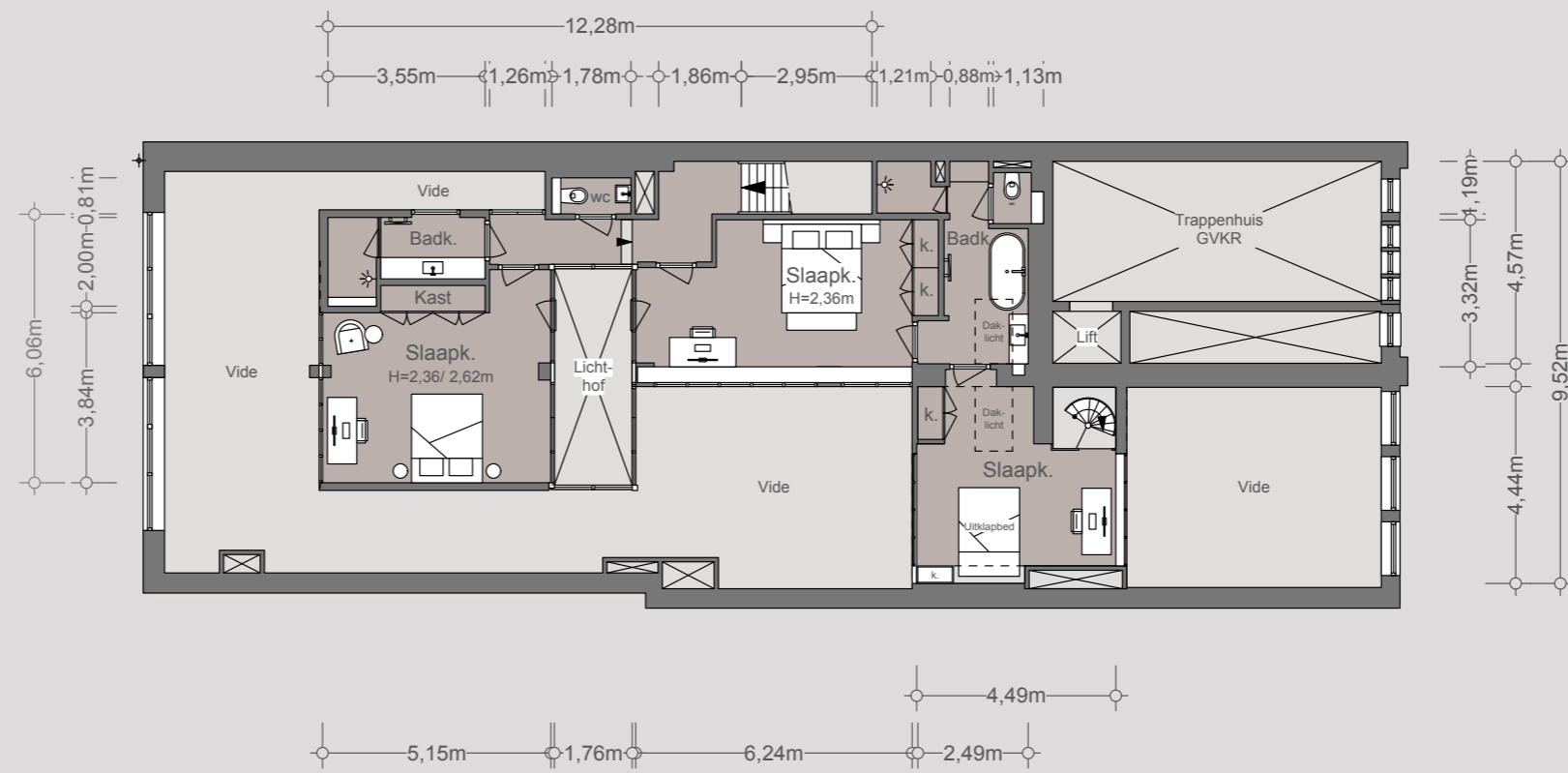
Grenzend aan de tuin bevindt zich een tuinkamer/ werkruimte, die dankzij de grote ramen veel natuurlijk licht binnenlaat en directe toegang biedt tot de tuin. De hoofdslaapkamer, met uitzicht op de tuin, beschikt over een op maat gemaakte inloopkast. De ingetogen luxe en smaakvolle badkamer zijn voorzien van een vrijstaand bad, douche, sauna, dubbele wastafel en toilet.

Op de entresol bevinden zich drie ruime slaapkamers, elk met op maat gemaakte kledingkasten. Er zijn twee prachtige badkamers met royale inloopdouches, wastafels en één van de twee heeft een ligbad. Daarnaast zijn er op deze verdieping twee aparte toiletten te vinden. De indeling van deze etage is optimaal, waardoor het perfect is voor kinderen en/of logees. Het geheel is op zeer hoogwaardige en smaakvolle wijze verbouwd met luxe materialen.

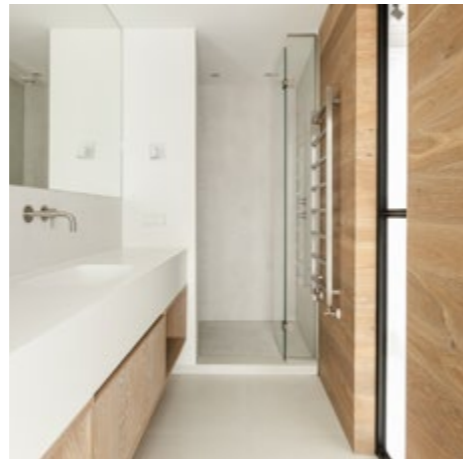
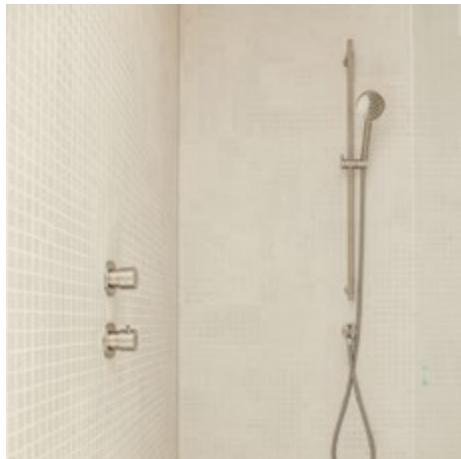
Bekijk ook de alternatieve indelingsopties voor het creëren van twee extra kamers.



1 E VERDIEPING







KEIZERSGRACHT 213 - A

IN HET KORT

Voorzieningen

- Elektrische installatie voorzien van groepen en aardlekbeveiliging
- CV / boiler 2x
- Alarm
- Domotica
- Deels vloerverwarming
- Deels dubbel glas

Buitenruimte

- Tuin: ca. 125 m²
- Terras: ca. 43 m²
- Patio: ca. 9 m²

Prijs

- Op aanvraag

Aanvaarding

- In overleg

- Entree
- Berging
- Berging kelder
- Woonkamer
- Keuken
- Werkkamer
- Pantry
- Wasruimte
- Tuinkamer
- Slaapkamer 4x
- Badkamer 3x
- Toilet 4x

Oppervlakten

- Gebruiksoppervlakte: ca. 468 m²
- Inhoud: ca. 1750 m³
- Tuin: ca. 115 m²
- Overige inpandige ruimte: ca. 2 m²
- Gebouwgebonden buitenruimte: ca. 82 m²

Bestemming

- Gemengd -1, volgens bestemmingsplan

Roerende zaken

Lijst roerende zaken aanwezig

Monumentinformatie

Rijksmonument

Kadastraal

- Gemeente Amsterdam
- Sectie E
- Nummer 10829
- Index: A5

Grond situatie

- Gelegen op eigen grond

Zakelijke lasten

- OZB ('24) € 2.009,23 per jaar
- Rioolrecht ('24) € 166,85 per jaar
- Servicekosten VvE € 365,- per maand

Fundering

Volgens ingewonnen informatie bij dienst Bouw en Woningtoezicht is er geen negatieve informatie bekend m.b.t. de fundering.

Onderhoud

- Intern: uitstekend
- Extern: uitstekend

Bouwjaar

- 1910

Renovatiejaar

- 2017

Milieu

Volgens ingewonnen informatie bij dienst Milieu en Bouwtoezicht is er geen negatieve informatie bekend m.b.t. verontreiniging.

KEIZERSGRACHT 213
AMSTERDAM

"De jonge musicus Arion, in dienst van Periander, wil meedoen aan een muziekwedstrijd op Sicilië.

Met behulp van een schelp, een geschenk van de kapitein wint hij. Op de terugweg naar Korinthië wordt hij na aandrang van jaloerse zeelui door de kapitein overboord gezet.

Door een dolfijn wordt hij echter opgevangen en naar Periander gebracht."

UIT DE GRIEKSE MYTHOLOGIE, 650 V. CHR.



Makelaar



Broersma Makelaardij
020 – 305 97 77
info@broersma.nl
www.broersma.nl