

KALENDERWERF

GESCHUTSWERF 21
AMSTERDAM

Geschiedenis
ARCHITECTENBUREAU
CLAUS EN KAAAN **5**

Woonkamer en keuken
WONEN EN KOKEN **9**

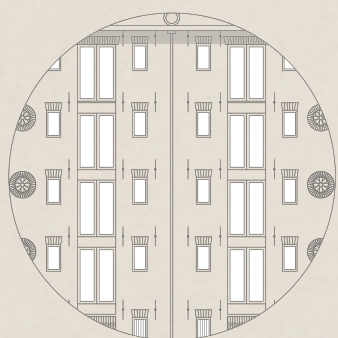
Slaapkamers en badkamer
SLAPEN EN BADEN **19**

Buitenruimte
BINNENTUIN **25**

Buurtgids
PLANTAGEBUURT **33**

Bereikbaarheid **41**

Kenmerken **46**



Kalenderwerf

JELLE MUNDT / BROERSMA WERKEN & WONEN

Het appartement "Kalenderwerf" is één van de kenmerkende lofts die onderdeel uitmaken van dit oorspronkelijke industriële gebouw. De ruim 166 m² dragen bij aan zeer comfortabel wonen en het open karakter van de woning. De ramen en de openslaande deuren aan de voorzijde bieden een prachtig uitzicht op het gerenoveerde leeuwenverblijf van de stadsdierentuin Artis.

De volledige woningpresentatie op onze website is te bekijken via deze [link](#).

Kalenderwerf

The "Kalenderwerf" apartment is one of the distinctive lofts that form part of this original industrial building. The more than 166 m² contribute to very comfortable living and the open character of the home. The windows and French doors at the front offer a stunning view of the renovated lion enclosure at the city zoo Artis.



Jelle Mundt

Mobiel: +31 6 22 99 42 22

jelle@broersma.nl



DE KALENDERPANDEN ZIJN twaalf pakhuisen die elk de naam van een maand dragen.

Geschiedenis

ARCHITECTENBUREAU CLAUS EN KAAN ONTWIERP DE TOENMALIGE
HERINRICHTING TOT LUXE APPARTEMENTEN

De Kalenderpanden zijn twaalf pakhuizen die elk de naam van een maand dragen. Deze in 1840 opgeleverde pakhuizen zijn de eerste panden in Nederland waarin gietijzer in een dragende constructie werd gebruikt.

De meeste pakhuizen aan het Entrepotdok werden in de jaren tachtig van de vorige eeuw herbestemd tot woonhuizen en kleine bedrijfsruimten. De Kalenderpanden, genoemd naar de maanden van het jaar die op de voorgevels staan, bleven echter tot 2000 gekraakt.

Architectenbureau Claus en Kaan ontwierp de toenmalige herinrichting van de als rijksmonument beschermde pakhuizen tot luxe appartementen. Zij verwijderden een strook van het complex direct achter de achtergevel, zodat een beschutte binnentuin ontstond en de oude gevel veranderde in een wind- en geluidsscherm. Nieuwe gemeenschappelijke trappenhuisen ontsluiten de woningen in het midden.

History

The Kalenderpanden are twelve warehouses, each named after a month. These warehouses, completed in 1840, are the first buildings in the Netherlands to use cast iron in a load-bearing structure.

Most warehouses on the Entrepotdok were already repurposed into residences and small business spaces in the 1980s. However, the Kalenderpanden, named after the months displayed on the facades, remained squatted until 2000.

Architectural firm Claus en Kaan designed the redevelopment of the Rijksmonument-protected warehouses into luxury apartments. They removed a strip of the complex directly behind the rear facade, creating a sheltered courtyard and transforming the old facade into a wind and sound barrier. New communal stairwells provide access to the apartments in the center.



ARCHITECTENBUREAU CLAUS EN KAAEN verwijderden een strook van het complex direct achter de achtergevel, zodat een beschutte binnentuin ontstond.





DE GROTE OPENSLAANDE DEUREN bieden een prachtig uitzicht op de levendigheid van het water.

WOONKAMER EN KEUKEN



Wonen en koken

DE OPENSLAANDE DEUREN AAN DE ZUIDKANT ZORGEN VOOR EEN HEERLIJK BUITENGEVOEL

Het woongedeelte aan de voorzijde is knus, maar ook licht, en de grote openslaande deuren bieden een prachtig uitzicht op de levendigheid van het water en het dierenpark Artis. Naast het woongedeelte bevindt zich een kleine, aparte werkkamer. De schitterende houten balken die door de hele woning zichtbaar zijn, dragen bij aan de unieke uitstraling van dit appartement. De openslaande deuren aan de zuidkant van het woongedeelte zorgen voor een heerlijk buitengevoel.

De originele Siematic-keuken is bijzonder smaakvol uitgevoerd met een roestvrijstalen werkblad en een gezellig kookeiland. De keuken is voorzien van diverse inbouwapparatuur.

Living and cooking

The living area at the front is cozy yet bright, and the large French doors offer a beautiful view of the vibrant water and the Artis zoo. Next to the living area, there is a small, separate study. The French doors on the south side of the living area provide a delightful outdoor feeling. The stunning wooden beams visible throughout the home contribute to the apartment's unique character.

The original Siematic kitchen is tastefully designed with a stainless steel countertop and a cozy kitchen island. The kitchen is equipped with various built-in appliances.



DE SCHITTERENDE HOUTEN BALKEN dragen bij aan de unieke uitstraling van dit appartement.

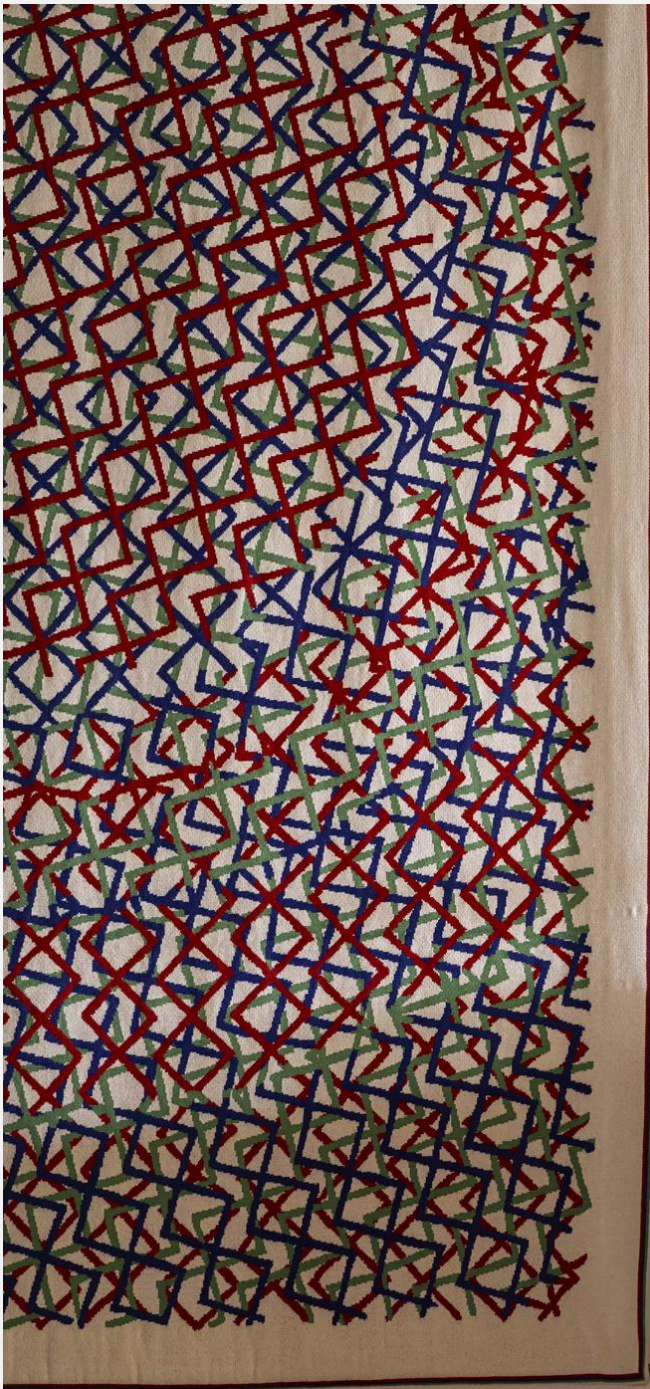




DE OPEN KEUKEN is bijzonder smaakvol uitgevoerd met een roestvrijstalen werkblad en een gezellig kookeiland.









SLAAPKAMERS EN BADKAMER



Slapen en baden

DE TWEE SLAAPKAMERS LIGGEN AAN DE STILLE BINNENTUIN

Aan de rustige binnentuin liggen twee ruime slaapkamers met veel kastruimte. De centraal gelegen badkamer is recent gemoderniseerd en voorzien van een ruime douche, dubbele wastafel en toilet.

Sleeping and bathing

Facing the quiet courtyard are two spacious bedrooms with ample closet space. The centrally located bathroom has been recently modernized and features a large shower, double sink, and toilet.



DE BADKAMER IS uitgerust met een inlopdouche.





BUITENRUIMTE



De binnentuin

EEN OASE VAN RUST IN HET CENTRUM VAN DE STAD

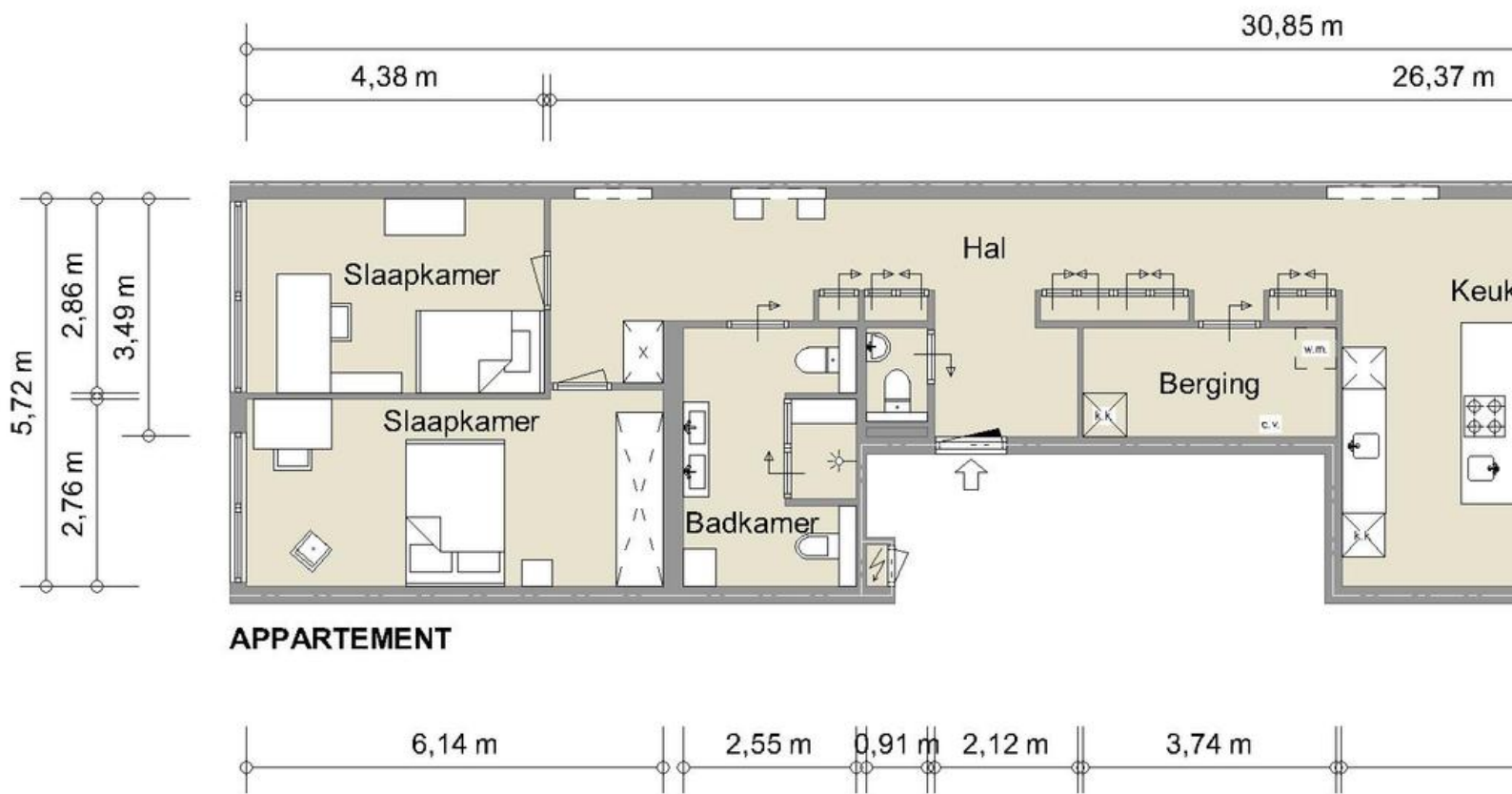
In het hart van het complex is een binnentuin gesitueerd. Deze binnentuin vormt een oase van rust in het centrum van de stad.

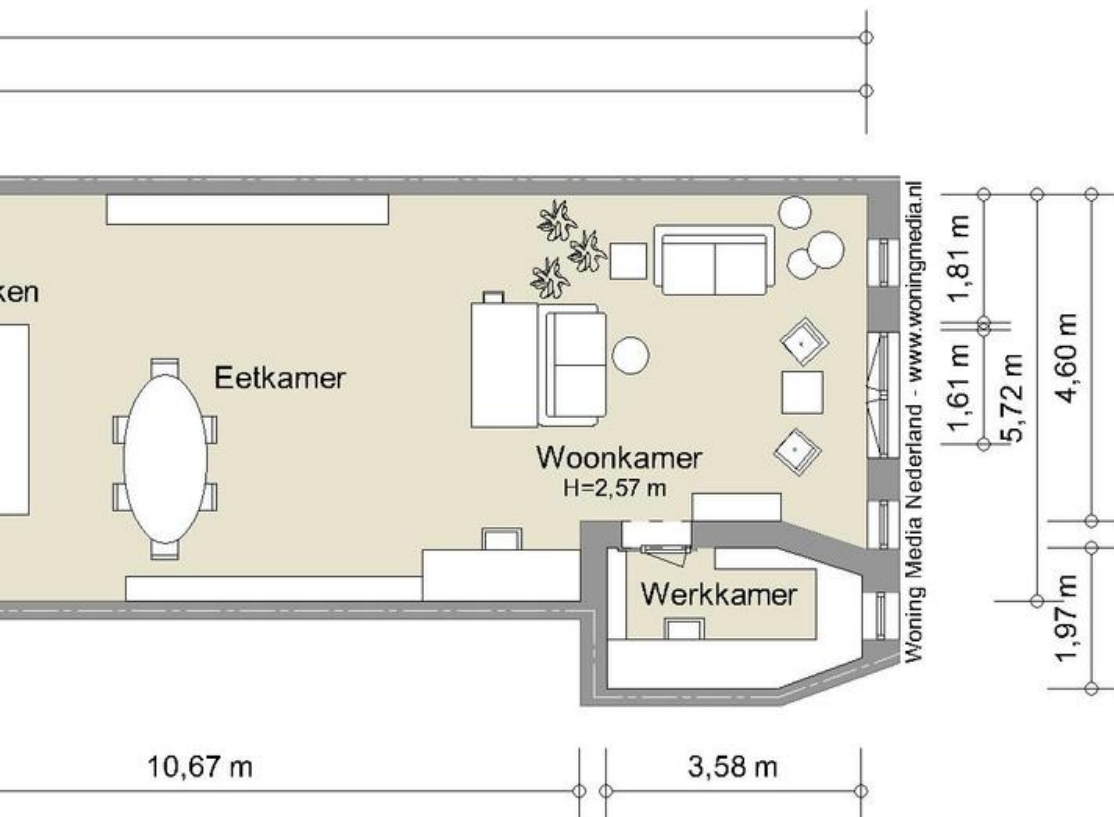
Communal courtyard

At the heart of the complex is a courtyard. This courtyard serves as an oasis of calm in the city center.





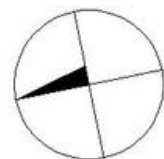




NEN2580 BBMI - NVM

Gebruiksoppervlakte wonen	165,81 m²
Overige inpandige ruimte	0,24 m²
Gebouwegebonden buitenruimte	n.v.t.
Externe bergruimte	n.v.t.

De op de tekeningen aangegeven maten zijn circa-maten, onder voorbehoud van drukfouten.





BUURTGIDS



A **Frank's Smokehouse**
Wittenburgergracht 303,
1018 ZL Amsterdam

Al meer dan twintig jaar bevindt Frank's rokerij zich in Amsterdam, nog op dezelfde plek waar de eerste echte winkel werd geopend op de Wittenburgergracht.

B **Coulisse**
Oostenburgergracht 75,
1018 NC Amsterdam

Coulisse is gevestigd in de ontvangsthal van een voormalig theater. Oprichters Simon en Tim streven naar hoogwaardige kwaliteit met een verwelkomende laagdrempeligheid, of zoals ze het zelf noemen 'easy fine dining'.

C **Galerie Franzis Engels**
Nieuwevaart 200,
1018 ZN Amsterdam

Op een steenworp afstand van het Centraal Station kun je Galerie Franzis Engels vinden. Een galerie voor hedendaagse kunst met wel vier verdiepingen. Op de bovenste verdieping worden zowel solo- als thematische tentoonstellingen gehouden.

D **Artis**
Plantage Kerklaan 38-40,
1018 CZ Amsterdam

Artis is de oudste dierentuin van Nederland, het werd in 1838 opgericht met het doel om de natuur dichterbij de mensen te brengen.

E **Burritos Anonymous**
Zeeburgerstraat 4,
1018 AG Amsterdam

Bij Burritos Anonymous geloven ze dat geluk door de maag gaat. De onweerstaanbare creaties combineren verse groenten, smakelijke rijst, knapperige bonen, gesmolten kaas en een zachte bloemtortilla.

F **Hummus Bistro D&A**
Oostenburgergracht 185,
1018 ND Amsterdam

Hummus Bistro D&A is opgezet door twee Israëlische vrouwen. Je kan er de hele dag door genieten van heerlijke gerechten.

G **Brouwerij 't IJ**
Funenkade 7,
1018 AL Amsterdam

Brouwerij 't IJ is een bier brouwerij gevestigd in een oud badhuis en is goed te herkennen, omdat deze naast de molen De Gooyer ligt. Ze maken speciaalbieren en deze zijn gewoon gemaakt van Amsterdams leidingwater.

H **Best döner**
Dapperstraat 4,
1093 BT Amsterdam

Hasan Karaca staat sinds 1990 met zijn kraam op de Dappermarkt in Amsterdam-Oost. Eerst verkocht hij allerlei verschillen producten totdat hij in 2003 besloot te beginnen met een kebabkraam.

I **Café Wu**
Dapperstraat 1,
1093 BK Amsterdam

Café Wu is een moderne bistro, geïnspireerd door de Chinese keuken en cultuur. Timo de Beurs (voorheen slagerij de beurs) serveert spannende gerechten van klassiek Chinees tot een vrije interpretatie hiervan met Europese technieken en producten.

J **Boi Boi**
Dapperstraat 12HS,
1093 BV Amsterdam

Boi Boi is een gezellige plek dicht bij de bruisende Dapper Market. Strijk neer in in de hippe tent, geniet van de met graffiti bespoten decoraties en neem de tijd voor de smaakvolle gerechten.

K **Louie Louie**
Linnaeusstraat 11A,
1093 EC Amsterdam

Bar Louie Louie is de perfecte spot om een biertje te drinken na een bezoek aan het Tropenmuseum.

L **Naskip**
Dapperstraat 147,
1093 BS Amsterdam

In 1962 begon de grootmoeder van de huidige eigenaren in Nederland haar heerlijke gemarineerde kip te verkopen. Met al meer dan 50 jaar succes in Suriname, staat Naskip bekend om kwaliteit, smaak, service en redelijke prijzen.

M **Tropenmuseum**
Linnaeusstraat 2,
1092 CK Amsterdam

Het Tropenmuseum is een museum over wereldculturen en vertelt de verhalen over de koloniale geschiedenis van Nederland. Het museum is gevestigd in een monumentaal pand uit 1926 aan de rand van het Oosterpark.

N **Spring Cafe Brasserie**
Mauritskade 61,
1092 AD Amsterdam

Spring Cafe Brasserie In het vijfsterrenhotel Pillows Grand Boutique Hotel Maurits At The Park bevindt zich Spring Café Brasserie met uitzicht op het Oosterpark en een heerlijk terras voor de zomer.

O **VanOost**
Mauritskade 61,
1092 AD Amsterdam

Na enige vertraging en een herbenoeming is het eindelijk zover: chef Floris van Straalen, voorheen werkzaam bij Felix, opent zijn restaurant in het nieuwe Pillows Hotel Maurits aan het Oosterpark.

P **De Plantage**
Plantage Kerklaan 36,
1018 CZ Amsterdam

Bij De Plantage kom je voor de klassieke, statige Amsterdamse grandeur. Bij de bijzondere plek naast/in Artis kan je terecht voor alles en meer: een prima kop koffie met een ontbijtje, een snelle of langzame lunch of een uitgebreid diner.

Q **Borrl Kitchen Deli**
Plantage Kerklaan 41,
1018 CV Amsterdam

Het team van Borrl Kitchen heeft nu ook Borrl Kitchen Deli waar je restaurantkwaliteit borrelhappen, brood en andere delicatessen kunt halen. Ook leuk: ze hebben ook een goede Borrl Box, allerlei verschillende hapjes voor thuis.

R **Box Sociaal**
Plantage Middenlaan 30A,
1018 DG Amsterdam

Box Sociaal is in de eerste plaats een ontbijt- en brunchrestaurant, maar biedt ook diner- en drankopties aan. Het menu is geïnspireerd op Australië. De gerechten worden bereid met duurzame en lokale producten.



ALEXANDER
PLEIN
CENTRUM

eh

VERBODEN
TOEGANG
TOEGANG

de Groene Olifant

SINDE 1983



de Groene Olifant

openingstijden

Maandag 15.00 - 03.00
Dinsdag 16.00 - 03.00
Woensdag 16.00 - 03.00
Donnerdag 16.00 - 03.00
Vrijdag 16.00 - 03.00
Zaterdag 16.00 - 03.00
Zondag 16.00 - 03.00





Gulick

of the finest...

For more information, visit our website.



BEREIKBAARHEID

Bereikbaarheid

Buurtgids

De woning is gelegen in de Plantagebuurt, een van de mooiste buurten van Amsterdam. Deze buurt, gelegen tussen het levendige Oost en het Centrum, staat bekend om zijn authentieke sfeer in een groene en waterrijke omgeving.

Alle gemakken van de stad zijn binnen handbereik. Om de hoek bevindt zich de Albert Heijn, en op loopafstand zijn tal van culturele voorzieningen, horecagelegenheden en hotspots te vinden, zoals restaurant Entrepot, Scheepskameel, biercafé Gollem, café Wu, Molen De Gooyer, Bierbrouwerij 't IJ, De Plantage, Artis, Hortus Botanicus, de Hermitage, het voormalige Marineterrein, Nemo, het Tropenmuseum, Kriterion en Carré. Ook het Leidseplein is binnen 15 minuten met de tram te bereiken. Op de gezellige Dappermarkt zijn dagelijkse versproducten beschikbaar. Het nabijgelegen Oosterpark en Wertheimpark, inclusief tennisbaan, bieden openbare ruimte voor ontspanning.

Bereikbaarheid

Het appartement is zowel met de fiets, auto als openbaar vervoer zeer goed bereikbaar. De Ring A10 is al binnen 5 autominuten te bereiken. Vanaf zowel de Hoogte Kadijk als het Alexanderplein vertrekken meerdere tram- en buslijnen, zoals tram 7, 14 en 19 naar onder andere Diemen en Centraal Station. Vanaf het Centraal Station vertrekt het trein- en streekvervoer met onder andere een directe verbinding naar Luchthaven Schiphol. Met de fiets is zowel de Dam, Amsterdam Centraal als Amsterdam Muiderpoort binnen 10 minuten aan te rijden.

Parkeergelegenheid

Het appartement beschikt over een parkeerplaats en berging in de onderbouw.

Neighborhood

The property is located in the Plantagebuurt, one of the most beautiful neighborhoods in Amsterdam. Nestled between the lively East and the City Center, this area is known for its authentic atmosphere in a green and water-rich environment. All the conveniences of the city are within easy reach. Around the corner is an Albert Heijn supermarket, and within walking distance, you'll find numerous cultural facilities, dining options, and hotspots, such as restaurant Entrepot, Scheepskameel, the beer café Gollem, café Wu, Molen De Gooyer, Brewery 't IJ, De Plantage, Artis, Hortus Botanicus, the Hermitage, the former Marineterrein, Nemo, the Tropenmuseum, Kriterion, and Carré. The Leidseplein is also just a 15-minute tram ride away. Daily fresh products are available at the vibrant Dappermarkt, and the nearby Oosterpark and Wertheimpark, which include a tennis court, provide public spaces for relaxation.

Accessibility

The apartment is easily accessible by bike, car, or public transport. The Ring A10 can be reached within 5 minutes by car. Several tram and bus lines, including tram lines 7, 14, and 19 to Diemen and Central Station, depart from both Hoogte Kadijk and Alexanderplein. From Central Station, train and regional transport options, including a direct connection to Schiphol Airport, are available. By bike, both Dam Square and Amsterdam Central Station can be reached in just 10 minutes.

Parking

The apartment includes a parking space and storage in the basement.







Vraagprijs	€ 1.240.000,- Kosten koper
Aantal kamers	<ul style="list-style-type: none">• 4
Aantal slaapkamers	<ul style="list-style-type: none">• 2
Soort	<ul style="list-style-type: none">• Appartement• Bovenwoning
Onderhoud	<ul style="list-style-type: none">• Intern: Goed• Extern: Goed
Oppervlakten & Inhoud	<ul style="list-style-type: none">• Woonoppervlakte: 166 m²• Externe bergruimte: 21 m²• Inhoud: 518 m³
Bouwjaar	<ul style="list-style-type: none">• 1840• Gerenoveerd in 2001
Voorzieningen	<ul style="list-style-type: none">• Frans balkon• Lift• Natuurlijke ventilatie• Tv kabel
Garages	<ul style="list-style-type: none">• Parkeerplaats in de onderbouw
Parkeerfaciliteiten	<ul style="list-style-type: none">• Betaald parkeren• Parkeergarage• Parkeervergunningen

Grondsituatie

- Eigendom belast met erfpacht
- De erfpachtcanon is afgekocht tot 15 december 2050

Buitenruimte

- Gemeenschappelijke binnentuin

Liggingen

- Aan vaarwater
- Aan water
- In centrum

Kadastraal

- Gemeente: Amsterdam
- Sectie: O
- Nummer: 4768
- Indexnummer: 3I

Isolatie

- Dubbel glas

Warmwater

- Cv ketel (2012)

Verwarmingssoorten

- Cv ketel (2012)

Overige kenmerken

- OZB ('24) € 517,44 per jaar
- Rioolrecht ('24) € 166,85 per jaar
- Servicekosten VvE € 494,22 per maand

Broersma.
Elegant in werken
en wonen.

Koningslaan 14
1075 AC Amsterdam

Broersma Wonen
+31 (0)20 305 97 77
wonen@broersma.nl

BROERSMA.NL