



VAN NECK

SINGEL 120
AMSTERDAM

Over Broersma Werken
MERIJN HARTOG

3

Van Neck
SINGEL 120

5

Kenmerken
OVERZICHT

23

Plattegronden
INDELING

31

Buurtgids
HOTSPOTS

39

Overige Bepalingen
HUUR

45



Over Broersma Werken

ELEGANT IN WERKEN EN WONEN

Broersma Werken. De bedrijfsmakelaar van Amsterdam die van werken een beleving maakt. Wij verbinden de unieke wensen van onze opdrachtgevers met de juiste objecten in de stad, en dat doen we al meer dan 20 jaar. De specialist in elegante werkbelevingen.

De juiste ruimte biedt meer dan alleen het juiste aantal vierkante meters. Of je nu een werkplek zoekt die wortels geeft aan de identiteit van je bedrijf of een investering wilt maken die in de toekomst naar je toekomt: Broersma luistert, adviseert en anticipeert op het vinden van de juiste panden, vaak nog voordat ze op de markt zijn. Van een industriële tramremise tot een moderne kantoortoren, van aan- en verkoop tot huur en verhuur: Broersma begeleidt het hele proces. Samen creëren we de werkbeleving waarbinnen elke onderneming kan floreren.

Broersma brengt de potentie van een ruimte tot leven. We onthullen de elegantie en verwoorden de verbeelding. Esthetisch, bouwkundig, technisch, juridisch en fiscaal kennen wij de nuances. Om vervolgens vanuit expertise op alle fronten tot een optimaal resultaat te komen. Daar gaan we voor. Elke keer opnieuw.



Merijn Hartog
Mobiel: +31(0)6 41 808 794
merijn@broersma.nl



VAN NECK



Van Neck

SINGEL 120

In het klassieke grachtenpand aan het Singel 120 is circa 595 m² kantoorruimte beschikbaar, verdeeld over het souterrain, de tussenverdieping en de bel etage. Deelverhuur is eventueel bespreekbaar vanaf circa 235 m². Op deze prestigieuze locatie in het centrum van Amsterdam kan men ondernemen met grandeur. Indrukwekkende sierelementen op de wanden en plafonds, klassieke deuren en trappartijen, marmer en ramen met snijwerk geven iedere bezoeker een bijzonder ontvangst. De kantoorruimte is voorzien van visgraat vloerafwerking, hoge plinten, klassieke schouwen en kroonluchters en eveneens sierelementen op de wanden en hoge plafonds. Het voor- en achterhuis zijn aan elkaar verbonden met een lichtstraat waardoor en veel daglichttoetreding is in de ruimte. Dankzij de renovatie is dit historische en karakteristieke grachtenpand klaar voor een nieuwe toekomst en gebruik als representatief kantoor.









Historie

GEBOUW

Het Singel 120 is naar schatting gebouwd in 1664 in opdracht van Leonard Winninx en Helena van Heuvel. Het hoge gebouw met lijstgevel in de Lodewijk XVI stijl is als woonhuis gebouwd. Dankzij de recente renovatie – met behoud van het klassieke karakter – is de ruimte nu geschikt als representatief kantoor.

Achter de indrukwekkende entree aan de buitenzijde, scheelt een eveneens indrukwekkende ontvangst aan de binnenzijde. Het interieur is voorzien van 18de-eeuwse stucwerkgang met fraaie (schijn)deuren in Lodewijk XV-stijl, marmeren fonteintje en in de zaal een 17de-eeuws cassettenplafond met plafondschilderingen in vakken. Deze dateert uit 1664 en is gemaakt door Jan van Neck.











Omgeving

GRACHTENGORDEL-WEST

Buurt + hotspots

Het Singel 120 is gelegen in een woon- en winkelgebied in de Grachtengordel-West. Diverse representatieve kantoren zijn hier gevestigd vanwege de goede bereikbaarheid en knusse en gezellige sfeer met een authentieke charme die deze grachtenpanden uitstralen.

Op loopafstand, aan de overzijde van de Raadhuisstraat, zijn de Negen Straatjes gelegen met exclusieve en trendy speciaalzaken, cafés, restaurants, hotels en hoppe sportgelegenheden. Ook de nabijgelegen gezellige (winkelstraten) Herenstraat en Prinsenstraat bieden tal van mogelijkheden voor ontspanning en/of versnapering evenals de Noordermarkt welke op tien minuten loopafstand is gelegen.

Bereikbaarheid

Het kantoor is uitstekend bereikbaar met zowel eigen vervoer als met openbaar vervoer. Op loopafstand is de tramhalte van de lijnen 2, 12, 13 en 17 aan de Nieuwezijds Kolk. Centraal Station is gelegen op circa 10 minuten loopafstand. Op 1 kilometer afstand is metrostation Rokin gelegen waar de Noord/Zuidlijn passeert. Hierdoor is vanuit het centrum een snelle verbindingen met Amsterdam Noord en Amsterdam Zuid mogelijk. Zowel via de S-103 en S-105 is in circa 15 minuten met de auto de Ringweg A10 te bereiken.

Parkeergelegenheid

Parkeren is mogelijk op de openbare weg middels betaling of een vergunningensysteem. Informatie over voorwaarden en mogelijkheden voor verkrijging van een (bedrijfs-) vergunning en eventuele wachttijd is op te vragen via de gemeente Amsterdam.

Tevens is betaald parkeren mogelijk in de nabij gelegen openbare parkeergarage "De Kolk" aan de Nieuwezijds Voorburgwal.











KENMERKEN

Oppervlakte

De totale oppervlakte bedraagt circa 595 m² VVO-kantoorruimte en is verdeeld over het souterrain, een tussenverdieping en de bel etage. Deelverhuur is eventueel bespreekbaar vanaf circa 235 m².

Opleveringsniveau

De kantoorruimte wordt opgeleverd, in huidige gerenoveerde staat, met onder andere de volgende voorzieningen:

- representatieve gemeenschappelijke entree met marmer
- sierelementen op de wanden en plafonds
- houten vloer (tussenverdieping en bel etage)
- gietvloer (souterrain)
- verlichting (LED)
- te openen ramen
- airco en mechanische ventilatie (gedeeltelijk)
- kabelgoten
- twee keukens met inbouwapparatuur in het souterrain en achterhuis (vaatwasser en koelkast)
- pantry op de tussenverdieping
- sanitair
- douche
- toegang middels intercomsysteem met camera
- alarminstallatie

Huurprijs

€ 285,- per m² per jaar te vermeerderen met omzetbelasting.

Servicekosten

€ 65,- per m² per jaar te vermeerderen met omzetbelasting, op basis van een voorschotbedrag met jaarlijkse nacalculatie, ten behoeve van de navolgende diensten en leveringen:

- gas
- water
- elektra
- schoonmaak algemene ruimte
- onderhoud technische installaties

Bestemming	Publiek-/privaatrechtelijk is de bestemming kantoorruimte van toepassing.
Monumentale status	Rijksmonument.
Energielabelklasse	Niet van toepassing. Wegens monumentale status niet labelplichtig.
Betalingsverplichting	Per kwartaal bij vooruitbetaling te voldoen.
Huurtermijn	Vijf jaar met aansluitende verlengingsperioden van vijf jaar. Eventuele afwijkende huurtermijnen zijn onder voorwaarden bespreekbaar.
Huuringangsdatum	Per direct.

Huurprijsindexering	Jaarlijks, voor het eerst l (één) jaar na huuringangsdatum, vindt indexering plaats van de huurprijs op basis van de wijziging van het Consumentenprijsindexcijfer (CPI), reeks CPI Alle huishoudens (2015 =100), als gepubliceerd door het Centraal Bureau voor de Statistiek (CBS).
Zekerheidsstelling	Huurder dient een waarborgsom/bankgarantie (model ROZ) te stellen ter grootte van tenminste drie maanden huur en servicekosten, beide te vermeerderen met btw.
Huurvoorwaarden	Op basis van de Modelhuurovereenkomst kantoorruimte en andere bedrijfsruimte in de zin van artikel 7:230a BW, zoals opgesteld door de Raad voor Onroerende Zaken (R.O.Z. model februari 2015), met de bijbehorende algemene bepalingen, eventueel door verhuurder aan te vullen met bijzondere bepalingen.
Btw-plicht	Huurder verklaart dat hij voor tenminste 90% met omzetbelasting belaste prestaties verricht. Indien huurder op enig moment niet meer aan dit criterium voldoet, zal er van rechtswege sprake zijn van omzetbelasting vrijgestelde verhuur. Alsdan wordt de overeengekomen kale huurprijs, exclusief omzetbelasting, zodanig verhoogd dat het voor verhuurder ontstane financiële nadeel volledig door huurder wordt gecompenseerd.

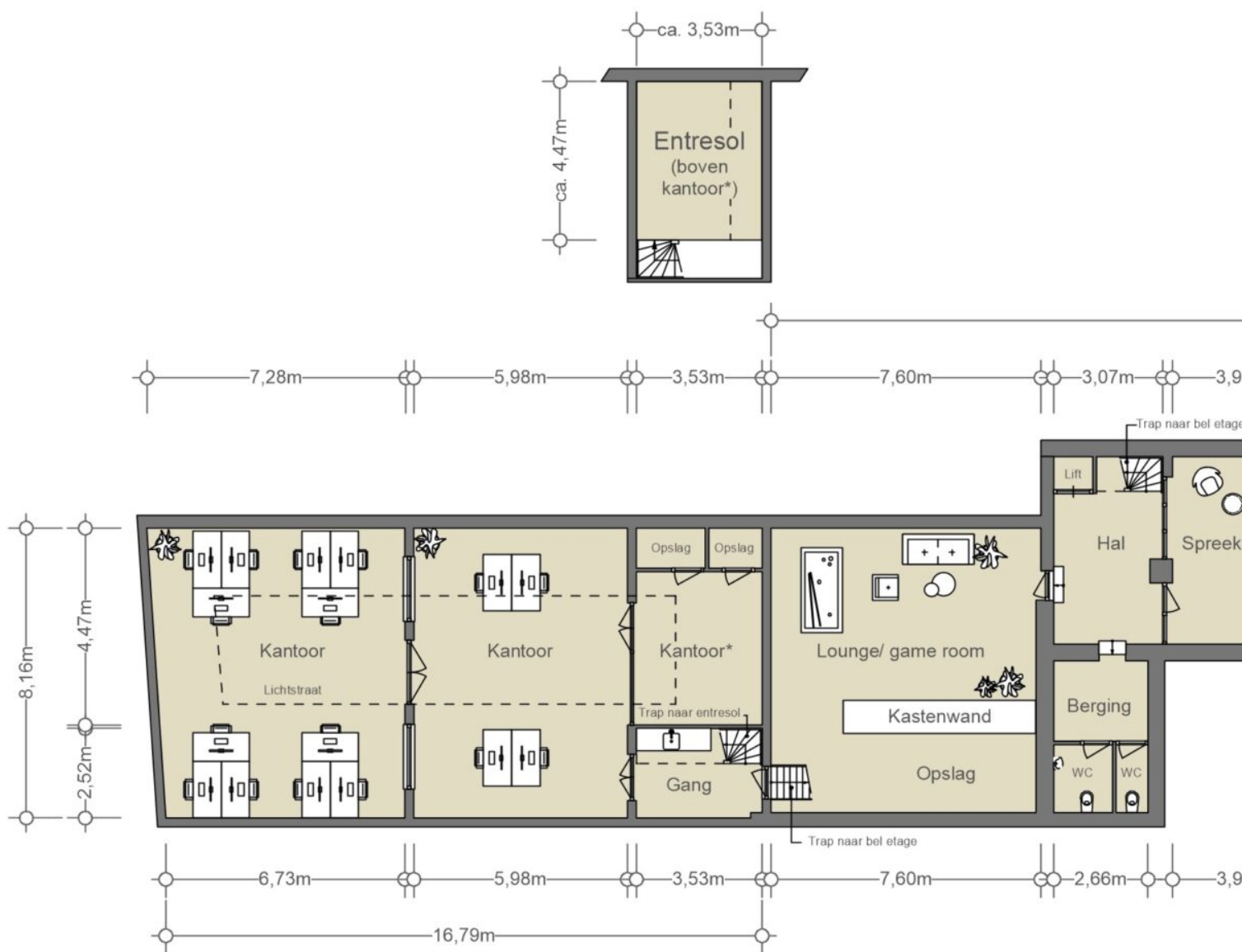


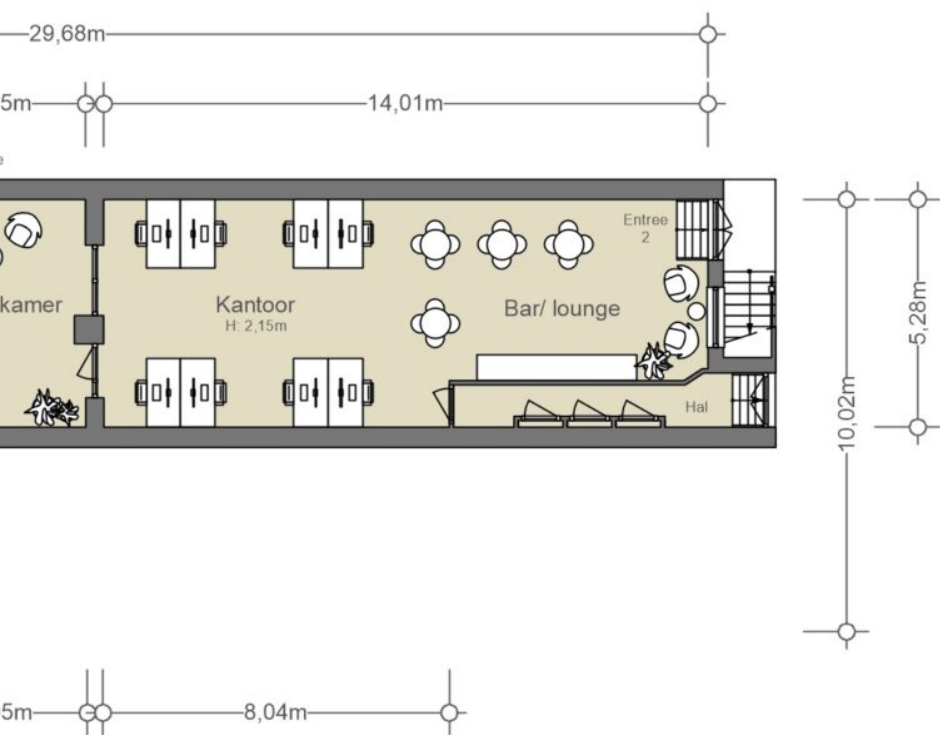






PLATTEGRONDEN

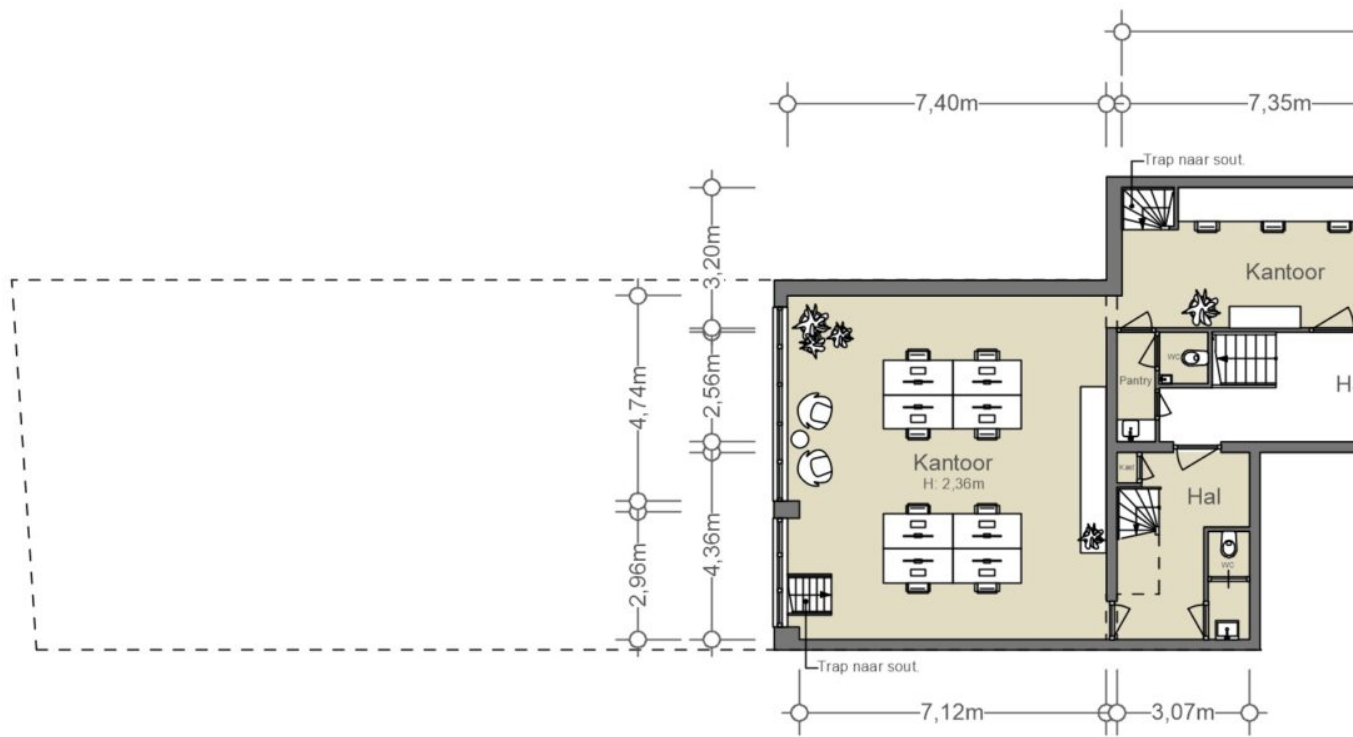


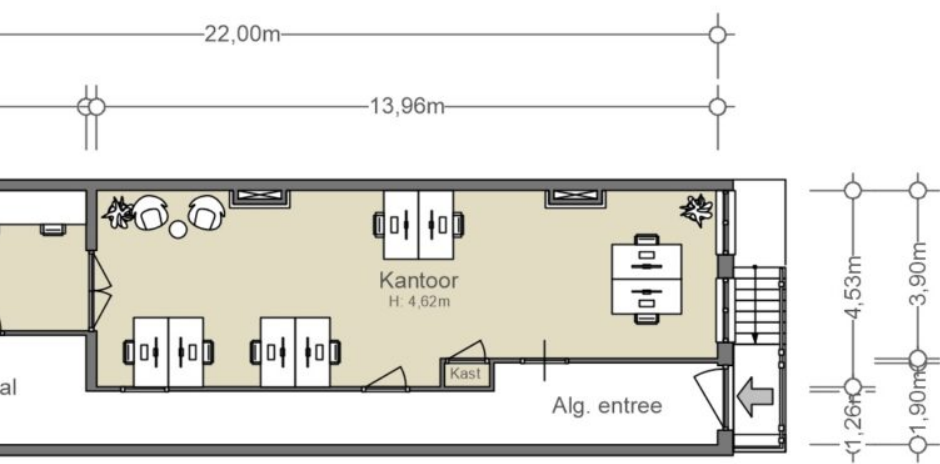


SOUTERRAIN NEN2580

(excl. dragende wanden)

De op de tekening aangegeven maten zijn circa-maten, onder voorbehoud van drukfouten.
Indeling, oppervlakte en maatvoering door derden.

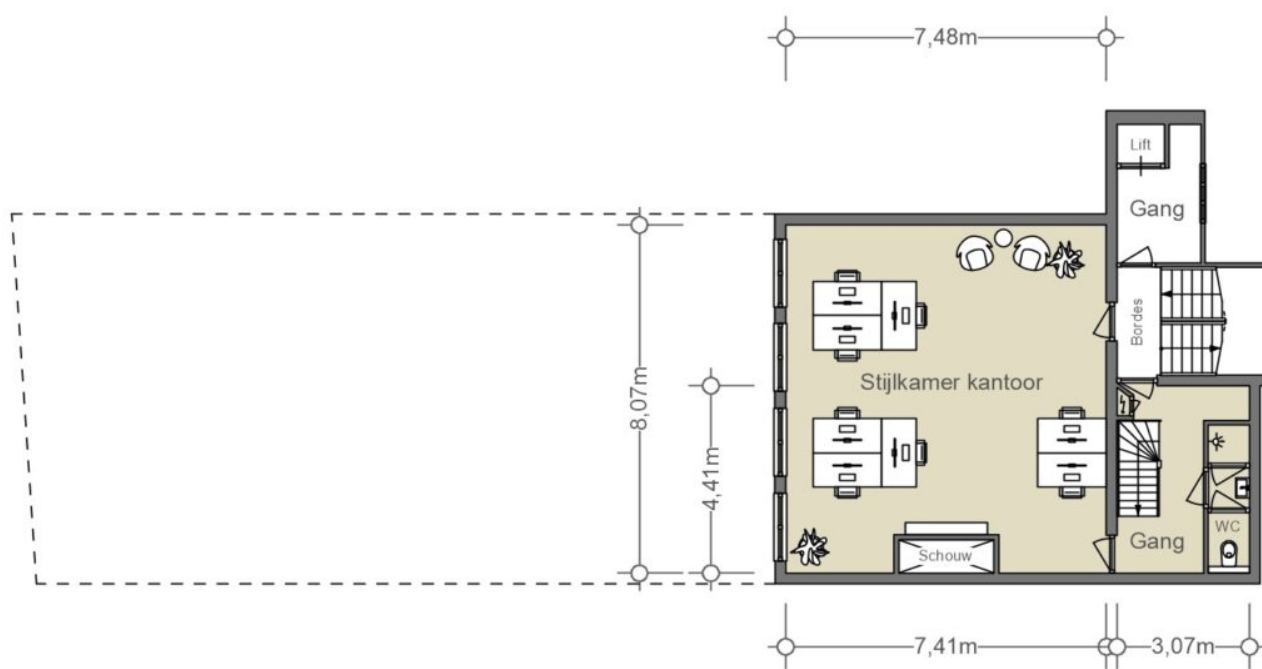


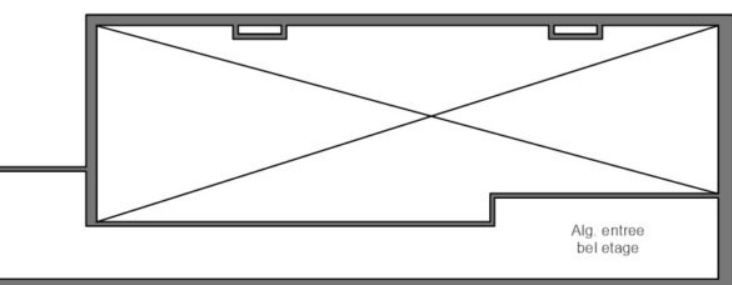


BEL ETAGE NEN2580

(excl. dragende wanden)

De op de tekening aangegeven maten zijn circa-maten, onder voorbehoud van drukfouten.
Indeling, oppervlakte en maatvoering door derden.





TUSSENVERDIEPING NEN2580

(excl. dragende wanden)

De op de tekening aangegeven maten zijn circa-maten, onder voorbehoud van drukfouten.

Indeling, oppervlakte en maatvoering door derden.



BUURTGIDS



A **Caldi E Freddi**
Spuistraat 102,
1012 VA Amsterdam

Amsterdam maakte kennis met de kern van de Italiaanse keuken. Volgens eigenaar Mazziotta draait het om de schoonheid van eenvoud: weinig ingrediënten, maar van hoge kwaliteit. Bij Caldi e Freddi is de essentie hetzelfde: eenvoudig en betaalbaar.

B **Linguini**
Herenstraat 22,
1015 CB Amsterdam

Essentieel in de Italiaanse keuken is simpliciteit: zolang de ingrediënten goed zijn heb je niet veel nodig. "Less is more". Dat hebben ze bij Linguini in de Herenstraat goed begrepen.

C **Kaagman en Kortekaas**
Sint Nicolaasstraat 43,
1012 NJ Amsterdam

Bij Kaagman en Kortekaas ga je op avontuur. Chef Kaagman etaleert in iedere gang zijn voorliefdes voor zeevruchten, incurante delen en de traditionele Franse keuken.

D **Heertje Friet**
Herengracht 169,
1015 BJ Amsterdam

In een authentiek Amsterdams pand, in het oude centrum van Amsterdam, vind je: Heertje Friet. De frieten bij Heertje Friet worden elke dag vers gesneden. Daarbij hebben ze een groot aanbod aan verschillende soorten sauzen met onder andere vegan opties.

E **Architectura & Natura**
Leliegracht 22-H,
1015 DG Amsterdam

Al meer dan 75 jaar zit Architectura & Natura gehuisvest in een historisch gebouw aan de Leliegracht. Deze winkel behoort inmiddels tot de meest bekende boekenwinkels van Amsterdam, met leesvoer over architectuur, stedenbouw, tuinarchitectuur en natuurhistorie.

F **De Wine Cellar**
Dam 137,
1012 RJ Amsterdam

De Winecellar is een gezellige, sfeervolle plek om een goed glas wijn te drinken. De eigenaren zijn Argentijns en dat kan je terugzien in de wijnkaart die grotendeels Argentijnse wijnen bevat.

G **Banketbakkerij van der Linde**
Nieuwendijk 183,
1012 MG Amsterdam

Er staat altijd een enorme rij bij Banketbakkerij van der Linde, maar laat dit je niet afschrikken! De rij loopt enorm vlot door, en het wachten wordt ontzettend beloond.

H **Restaurant Breda**
Singel 210,
1016 AB Amsterdam

Breda is een stad in het zuiden van Nederland. En je weet wat ze zeggen: hoe zuidelijker, hoe bourgondischer.

I **Café Brandon**
Keizersgracht 157,
1015 CL Amsterdam

Café Brandon is een café in Amsterdam gelegen aan de rand van de Jordaan. Met als openingsjaar 1626 is het een van de oudste, nog bestaande, cafés van Amsterdam.

J **OSLO**
Prinsenstraat 16h,
1015 DC Amsterdam

Bij OSLO Amsterdam omarmen ze met toewijding de Scandinavische filosofie. Het gebak wordt met zorg vervaardigd, strevend naar het perfecte balans tussen zoet en verfijning, bevredigend zonder enige overdaad.

K **Café De Klepel**
Prinsenstraat 22,
1015 DD Amsterdam

Na een leuke wandeling over de grachten is Café De Klepel een warm ontvangst. De knusse Franse bistro is een combinatie van eerlijk eten en een goed geprijsde wijnkaart.

L **Café de Twee Prinsen**
Prinsenstraat 27,
1015 DB Amsterdam

Café de Twee Prinsen is de derde zaak van de mannen achter Binnenvisser en de Corner Store.

M **Kikkie van de Prinsensluis**
Prinsenstraat,
1015 DD Amsterdam

Kikkie van de Prinsensluis Op de hoek van de Prinsenstraat en de Prinsengracht ligt dit café restaurant. Er is een ruim terras met een ruime selectie natuurwijnen.

N **The Duchess**
Spuistraat 172,
1012 VT Amsterdam

Een echte high-tea room. Ze bieden hier een enorm scala aan bijzondere theesoorten, vers gebakken cakes en nog veel meer aan. Huisgemaakte macarons, warme scones maar ook een geweldig assortiment aan champagne is hier te vinden.

O **Het Bruine Paard**
Prinsengracht 44,
1015 DW Amsterdam

Recht tegenover Café het Bruine Paard bevindt zich een steile brug. Vroeger was daar aan de overkant een brandweerkazerne.

P **Andriess Eyck Galerie**
Leliegracht 47,
1016 GT Amsterdam

De eigenaren, Zsa-Zsa Eyck en Paul Andriess, van de Andriess Eyck Galerie hebben ruim 30 jaar ervaring op het gebied van internationale, hedendaagse kunst. De galerie vertegenwoordigt opkomende en mid-career kunstenaars.

Q **Gebroeders Niemeijer**
Nieuwendijk 35,
1012 MA Amsterdam

Dat Nederland een broodcultuur heeft is geen geheim, dus gaat er niets boven een sneetje volkoren van eigen bodem. De Hartog volkorenbroden zijn een begrip in Amsterdam. Al sinds 1896 worden de tarwe gemalen in eigen maalderij.

R **Bistrot neuf**
Haarlemmerstraat 9,
1013 EH Amsterdam

Bistrot Neuf is een gezellige bistro met een modern interieur midden in het levendige Amsterdam. Het werd ooit terecht uitgeroepen tot de beste Franse zaak van Amsterdam en dat is te begrijpen.



OVERIGE BEPALINGEN

Voorbehoud Broersma Werken

Deze vrijblijvende informatie is met zorgvuldigheid samengesteld. Voor de juistheid hiervan wordt door Broersma Werken geen aansprakelijkheid aanvaard, noch kan hieraan enig recht worden ontleend.

Deze informatie is niet bedoeld als aanbod. Door aanvaarding van de vermelde condities of het uitbrengen van een, daarvan al dan niet afwijkend, aanbod worden Broersma Werken noch haar opdrachtgevers op enige wijze gebonden, ook niet tot het doen van enig tegenbod. Broersma Werken treedt uitdrukkelijk slechts op als adviseur van haar opdrachtgever en niet als gevolmachtigde namens haar. Voorts geldt dat tussen partijen eerst juridisch binding kan ontstaan nadat definitieve overeenstemming is bereikt ter zake van al hetgeen zij met elkaar beogen te regelen en deze overeenstemming bovendien is vastgelegd in een schriftelijke en namens beide partijen rechtsgeldig ondertekende overeenkomst, waarbij artikel 3:39 BW overeenkomstige toepassing vindt.

Broersma Werken is een besloten vennootschap, ingeschreven bij de Kamer van Koophandel onder nummer 34121232. Broersma Werken verleent al haar diensten op grond van de Algemene Voorwaarden NVM voor professionele opdrachtgevers Versie februari 2011. De algemene voorwaarden zijn van toepassing op alle opdrachten die aan haar zijn of worden verstrekt en/of op de levering van al haar diensten en producten aan wie dan ook. De algemene voorwaarden worden op verzoek toegezonden en zijn tevens te downloaden op broersma.nl. De aansprakelijkheid van Broersma Werken is in alle omstandigheden en jegens eenieder beperkt tot het bedrag dat door de beroepsaansprakelijkheidsverzekering van Broersma Werken in het desbetreffende geval wordt uitgekeerd.

Toelichtingsclausule NEN2580

De Meetinstructie is gebaseerd op de NEN2580. De Meetinstructie is bedoeld om een meer eenduidige manier van meten toe te passen voor het geven van een indicatie van de (bruto vloer- /verhuurbaar vloer-/gebruiks-) oppervlakte. De Meetinstructie sluit verschillen in meetuitkomsten niet volledig uit, door bijvoorbeeld interpretatieverschillen, afrondingen of beperkingen bij het uitvoeren van de meting.

Broersma.
Elegant in werken
en wonen.

Koningslaan 14
1075 AC Amsterdam

Broersma Werken
+31 (0)20 305 97 97
werken@broersma.nl

BROERSMA.NL