



VILLA WIJDEVELD

DIJSSELHOFPLANTSOEN 14
AMSTERDAM

Over Broersma Werken
MERIJN HARTOG

3

Villa Wijdeveld
DIJSSELHOFPLANTSOEN
14

5

Kenmerken
OVERZICHT

23

Plattegronden
INDELING

31

Buurtgids
HOTSPOTS

43

Overige Bepalingen
KOOP

49



Over Broersma Werken

ELEGANT IN WERKEN EN WONEN

Broersma Werken. De bedrijfsmakelaar van Amsterdam die van werken een beleving maakt. Wij verbinden de unieke wensen van onze opdrachtgevers met de juiste objecten in de stad, en dat doen we al meer dan 20 jaar. De specialist in elegante werkbelevingen.

De juiste ruimte biedt meer dan alleen het juiste aantal vierkante meters. Of je nu een werkplek zoekt die wortels geeft aan de identiteit van je bedrijf of een investering wilt doen die in de toekomst naar je toekomt: Broersma luistert, adviseert en anticipeert op het vinden van de juiste panden, vaak nog voordat ze op de markt zijn. Van een industriële tramremise tot een moderne kantoortoren, van aan- en verkoop tot huur en verhuur: Broersma begeleidt het hele proces. Samen creëren we de werkbeleving waarbinnen elke onderneming kan floreren.

Broersma brengt de potentie van een ruimte tot leven. We onthullen de elegantie en verwoorden de verbeelding. Esthetisch, bouwkundig, technisch, juridisch en fiscaal kennen wij de nuances. Om vervolgens vanuit expertise op alle fronten tot een optimaal resultaat te komen. Daar gaan we voor. Elke keer opnieuw.



Merijn Hartog
Mobiel: +31(0)6 41 808 794
merijn@broersma.nl



VILLA
WIJDEVELD



Villa Wijdeveld

DIJSSELHOFPLANTSOEN 14

Maak kennis met de vrijstaande kantoorvilla *Villa Wijdeveld* in de Apollobuurt. Met een prachtige ligging, direct aan het Noorder Amstelkanaal, in Amsterdam Zuid is dit een droom locatie om te werken of wonen. De huidige bestemming is kantoor. Een koper zal zelf nader onderzoek moeten doen naar de herbestemming Wonen. Het object is niet gesplitst en is gelegen op erfpacht grond waarvan de canon is afgekocht t/m 31 december 2039.

De majestueuze villa is omstreeks 1929 gebouwd en daarna nog meerdere keren verbouwd en uitgebreid. Op dit moment is deze in gebruik als kantoorgebouw welke leeg en vrij van huur of gebruik kan worden opgeleverd als ontwikkelingsobject. De ontwikkelingspotentie van dit pand is middels een (volume)studie in kaart gebracht door Marc Prosman Architecten. Deze maakt onderdeel uit van het verkoopdossier en kan op verzoek worden toegestuurd.

De statige villa beschikt over veel allure en uitstraling. Het vijf verdiepingen tellende kantoorgebouw van totaal circa 1.061 m² beschikt over een fraaie voor- en achtertuin van circa 450 m². Bijzonder is de steiger met aanlegmogelijkheid voor een bootje. Het gehele pand is aan de binnen- en buitenzijde in een goede staat van onderhoud, echter een nieuwe bewoner of gebruiker zal willen moderniseren en verduurzamen zodat het pand voldoet aan de hedendaagse moderne, luxe en duurzame wensen en comfort eisen.





PLAYERS UNITED





Historie

Historie

De villa aan het Dijsselhofplantsoen is ontworpen door architect Hendrik Wijdeveld in maart 1929. Destijds is het als woonhuis ontworpen voor de heer Vattier Kraane. In 1931 werd het in gebruik genomen door een vrouwenarts waarnaar het in 1953 uitgroeide tot kraamkliniek voor minderbedeelden. Later is het pand omgebouwd tot klein ziekenhuis. Vanaf 1989 is het in gebruik genomen als kantoorgebouw.

Gebouw

Kenmerkend voor de villa is de gevelsteen welke boven de ingang is geplaatst. De steen, oorspronkelijk uit 1670, is afkomstig van een pand aan het de voormalige straat Dwars Klooster. Dwars Klooster lag op de plek waar nu de Kalverpassage is gelegen.

De steen met titel D WERCKENDE METSELAER toont een staande man met hoed en staf bij een bouwwerk in aanbouw. Hij geeft kennelijk aanwijzingen aan de metselaar die links op de steiger bezig is. Een derde man loopt met een mand op zijn rug. Rechts is een stapel opgetaste stenen te zien.



Buitenruimte

De voortuin biedt mogelijkheid tot het parkeren van (bak)fietsen en/of scooters. De tuin is voorzien van groene beplanting en heeft rondom een laag sier hekwerk. Vanwege de vrijstaande ligging is het mogelijk om, middels een afsluitbaar hekwerk, langs de zijkanten van de villa de achtertuin te betreden. De drie auto parkeerplekken aan de rechterzijde behoren niet tot het perceel. Deze behoren tot de naastgelegen villa op huisnummer 12.

De fraaie achtertuin is via openslaande deuren vanuit een tweetal kantoor kamers te betreden. De tuin is voorzien van groene beplanting, grint paden en twee terrassen met sierbestrating. Deze bieden ruim voldoende plek voor een gezellige lunch of borrel na een werkdag. Aan de linkerkant is een trap die naar een steiger leidt waar gelegenheid is om een boot aan te leggen.

Indeling

Een bezoeker wordt verwelkomd via een imposante entree met brede voordeur die toegang geeft tot een ruime en lichte hal. Opvallend is de wenteltrap met bovenaan een lichtkoepel. Deze biedt een fraaie doorkijk, zowel van beneden naar boven als andersom. In de hal is tevens een lift aanwezig. De vijf verdiepingen kennen uiteenlopende indelingen met kantoor kamers, een gemeenschappelijke pantry en sanitaire ruimtes. Vanwege de vrijstaande ligging zijn rondom het pand een grote hoeveelheid ramen. Hierdoor zijn alle ruimtes voorzien van een veel daglicht toetreding. Deze bieden aan de achterzijde prachtig uitzicht op de Noorder Amstelkanaal. Aan de voorzijde zijn markiezen aanwezig.







Omgeving

APOLLOBUURT

Buurt + hotspots

De kantoorvilla is gelegen aan het Noorder Amstelkanaal, een gewilde woon-en werklocatie in de Apollobuurt van Amsterdam Zuid. De locatie is lommerrijk en groen. Direct tegenover de kantoorvilla is het vijf sterrenhotel Bilderberg Garden gelegen en loopafstand het Hilton Amsterdam. Eveneens binnenloopafstand is The Harbour Club Amsterdam Zuid naast de Apollohal. In de Apollobuurt biedt de Beethovenstraat meer dan genoeg culinaire winkelmogelijkheden zoals een ijssalon, koffie bar, kaaswinkel, bakkerij en sapbar. Ook de nabijgelegen winkelstraat Cornelis Schuystraat biedt diverse winkelmogelijkheden (groente juwelier, luxe snackbar, vis winkel en slager) en tevens zijn hier een aantal populaire cafés en restaurants gevestigd. Ook cultuur en natuur zijn in de nabije omgeving te vinden zoals het groene Vondelpark en het sculptuurmuseum ARTZUID.

Bereikbaarheid

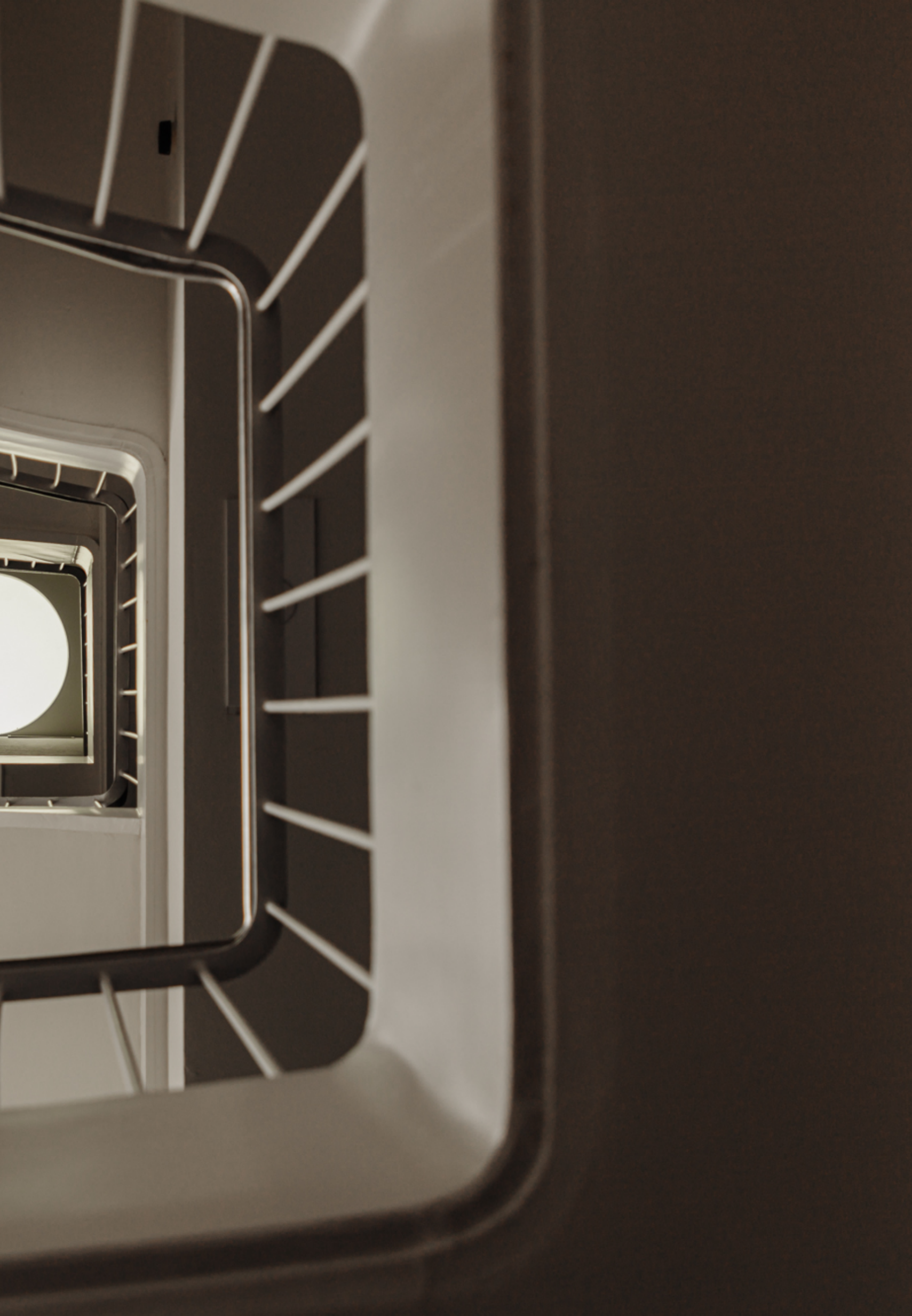
De kantoorvilla heeft een gunstige ligging ten opzichte van de uitvalswegen richting Amsterdam, Schiphol en Den Haag. Naast een aantrekkelijke woonomgeving kenmerkt de locatie zich ook als een werkgebied waar diverse representatieve bedrijven gevestigd zijn. Dit mede vanwege de goede bereikbaarheid zowel met de auto als met het openbaar vervoer.

Tramlijn 5 (richting treinstation Amsterdam Zuid) heeft een halte in de Beethovenstraat en tramlijn 2 heeft een halte bij de Emmastraat. Beiden zijn lopend binnen enkele minuten te bereiken.

Parkeergelegenheid

Parkeren is mogelijk op de openbare weg middels betaling of een vergunningensysteem. Informatie over voorwaarden en mogelijkheden voor verkrijging van een (bedrijfs-) vergunning en eventuele wachttijd is op te vragen via de gemeente Amsterdam.











KENMERKEN

Oppervlakte

De totale oppervlakte bedraagt 1.061,1 m² VVO-kantoorruimte en is als volgt verdeeld:

- kelder: circa 103,9 m²
- begane grond: 353,6 m²
- eerste verdieping: 229,3 m²
- tweede verdieping: 221,6 m²
- derde verdieping: 152,7 m²

Tevens is er een tuin van circa 450 m².

Opleveringsniveau

De kantoorruimte wordt leeg en ontruimd, bezemschoon en vrij van huur en/of overige gebruiksrechten opgeleverd in huidige staat.

Vraagprijs

€ 11.500.000,- kosten koper.

Bestemming

Conform het vigerende bestemmingsplan 'Stadion- en Beethovenbuurt 2012' is de publiekrechtelijke bestemming van het object 'Kantoor' en 'Tuin'. Dientengevolge voorziet het bestemmingsplan in de volgende functies:

Kantoor

- kantoren en zakelijke dienstverlening
- maatschappelijke dienstverlening

Tuin

- tuinen
- voetpaden

Op basis van de overeenkomst d.d. 20 november 1989, is de privaatrechtelijke erfpachtbestemming 'Kantoorruimte'.

Toegestaan gebruik op basis van gecombineerde bestemmingen: De publiekrechtelijke (bestemmingsplan) en privaatrechtelijke bestemming (erfpacht) van Dijssehofplantsoen 14 in Amsterdam is kantoorruimte met parkeren.

Kadastrale informatie

- Gemeente: Amsterdam
- Sectie: Z
- Nummer: 1185
- Kadastrale grootte: 806 centiare

Monumentale status

Niet van toepassing.

Energieklasse

Voor dit object geldt energielabelklasse F.

Erfpacht

- Algemene bepalingen voortdurende erfpacht 1966
- Tijdvak: 1 januari 1990 t/m 31 december 2039
- Canon: afgekocht t/m 31 december 2039
- Bestemming: Kantoorruimte

Zakelijke lasten

- WOZ-waarde (2024): pro memorie
- Rioolrecht (2024): € 166,85 per jaar

Bouwjaar

1929 (conform opgave Basisregistratie Adressen en Gebouwen).

Aanvaarding

In nader overleg.

Fundering	<p>Geen informatie bekend aan verkoper, behoudens die uit het dataportaal van de Gemeente Amsterdam betreffende (de directe omgeving van) het object, als onderdeel van het verkoopdossier.</p>
Milieu	<p>Geen informatie bekend aan verkoper, behoudens die uit de Bodemrapportage van de Omgevingsdienst Noordzeekanaalgebied betreffende het object, als onderdeel van het verkoopdossier.</p>
Asbest	<p>Voor informatie over de asbest wordt nadrukkelijk verwezen naar de rapportage uit 2016 in het verkoopdossier.</p>
Zekerheidsstelling	<p>10% waarborgsom c.q. bankgarantie dient binnen 14 dagen na ondertekening van de koopakte bij de notaris aanwezig te zijn.</p>
Bijzonderheden	<p>Koper is er uitdrukkelijk mee bekend dat het verkochte in het verleden - nagenoeg voortdurend- verhuurd is geweest.</p> <p>Koper is er uitdrukkelijk mee bekend dat verkoper het verkochte nooit zelf feitelijk heeft gebruikt en dat verkoper derhalve koper niet heeft kunnen informeren over eigenschappen c.q. gebreken aan het verkochte waarvan hij op de hoogte zou zijn geweest als hij het verkochte feitelijk had gebruikt of zou hebben gebruikt. In dit kader komen verkoper en koper uitdrukkelijk overeen dat dergelijke eigenschappen en/of gebreken volledig voor rekening en risico van koper komen.</p>





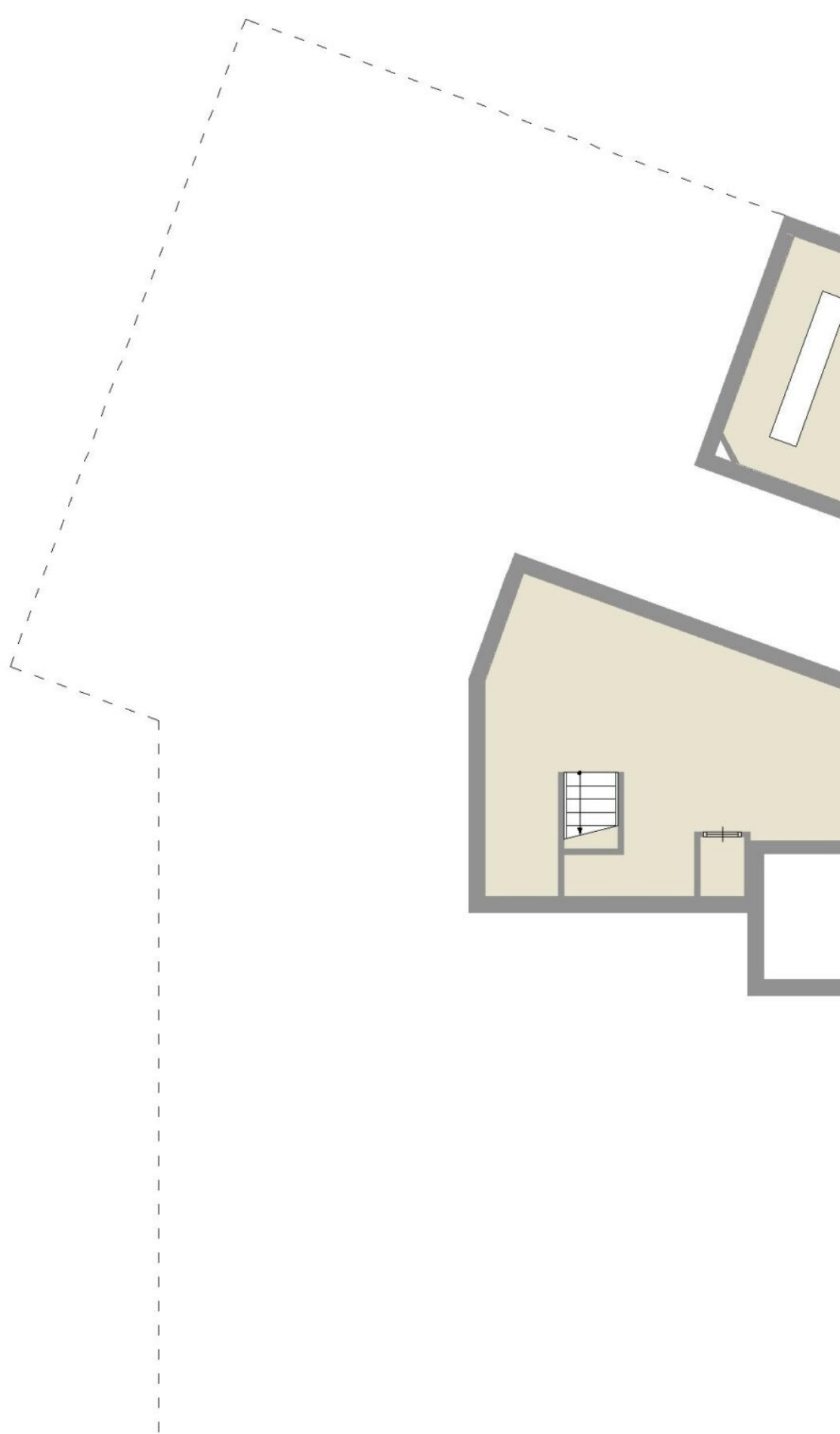




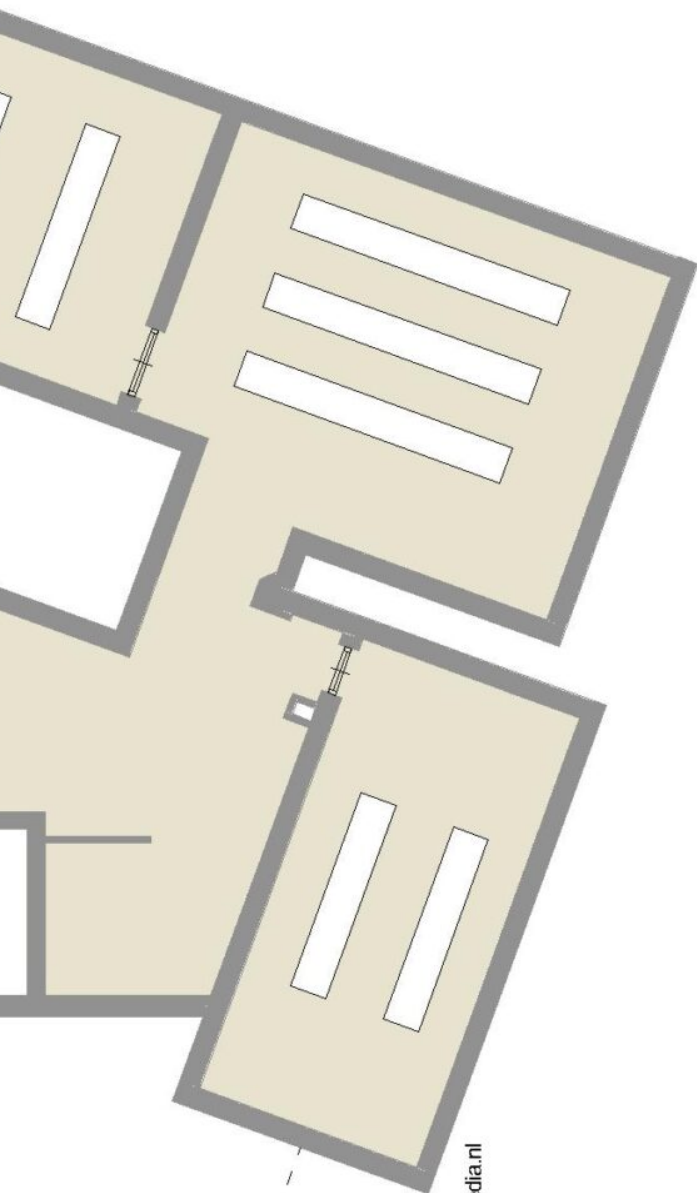
PLATTEGRONDEN

12,98 m

KELDER



11,04 m



15,24 m

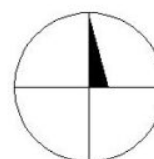
NEN2580 BBMI - NVM

Verhuurbaar vloeroppervlak

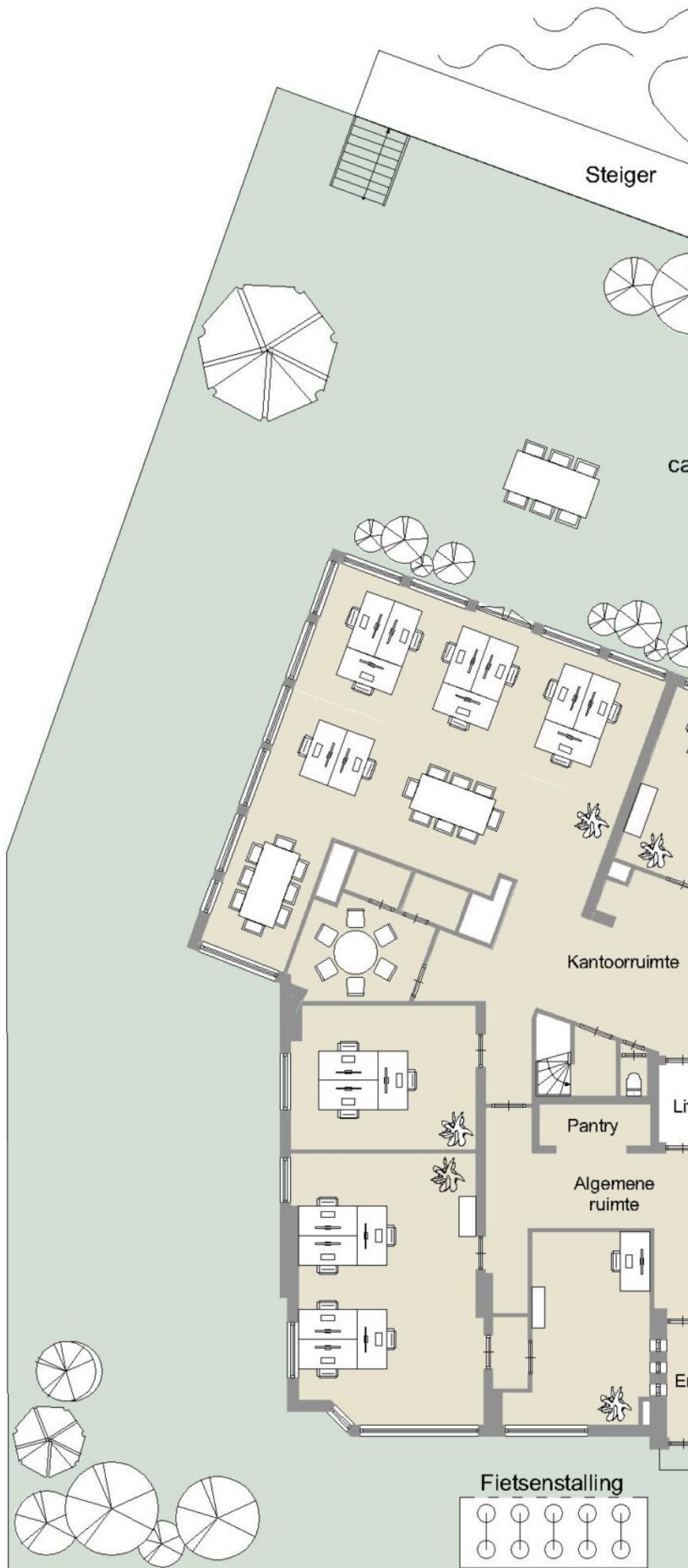
103,90 m²

De op de tekeningen aangegeven maten zijn circa-maten, onder voorbehoud van drukfouten.

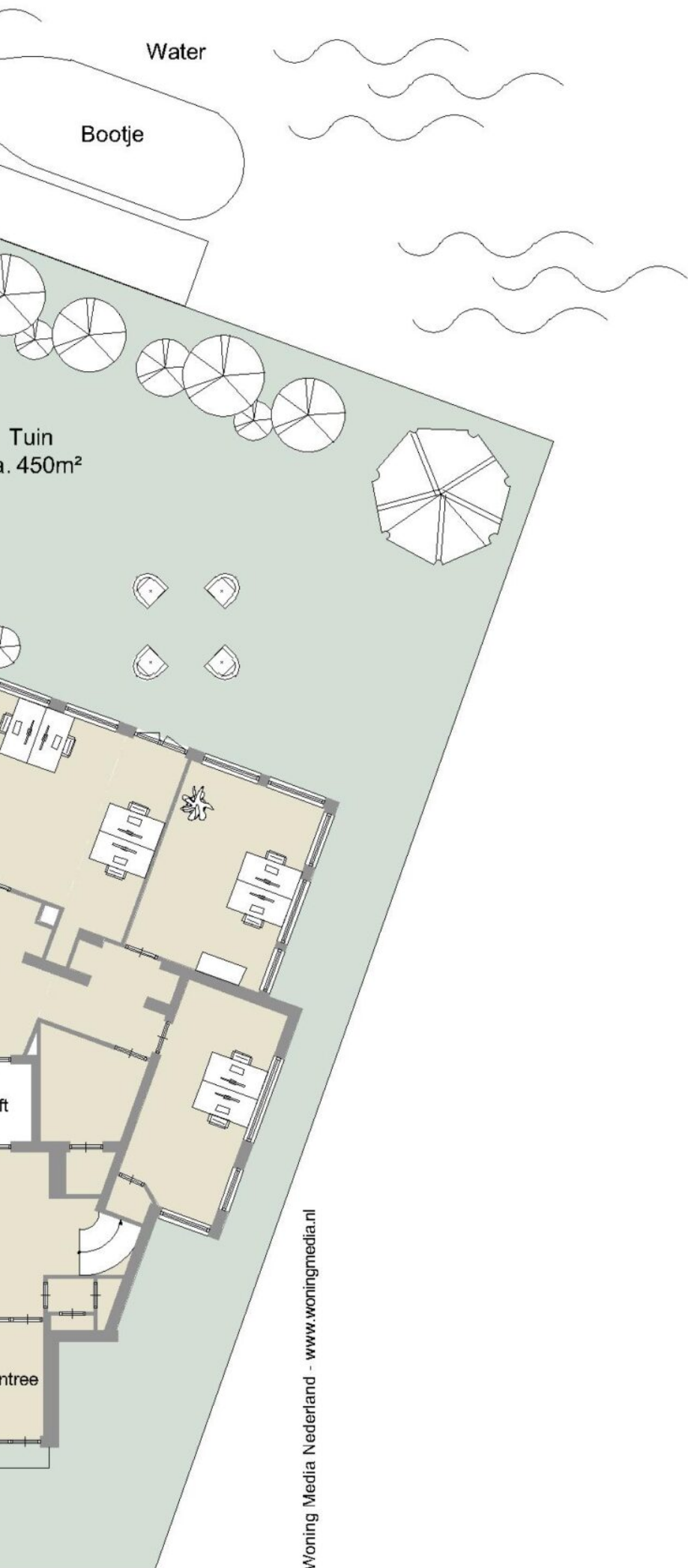
Woning Media Nederland - www.woningmedia.nl



13,85 m



PERCEELTEKENING

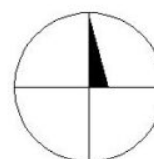


NEN2580 BBMI - NVM

Verhuurbaar vloeroppervlak

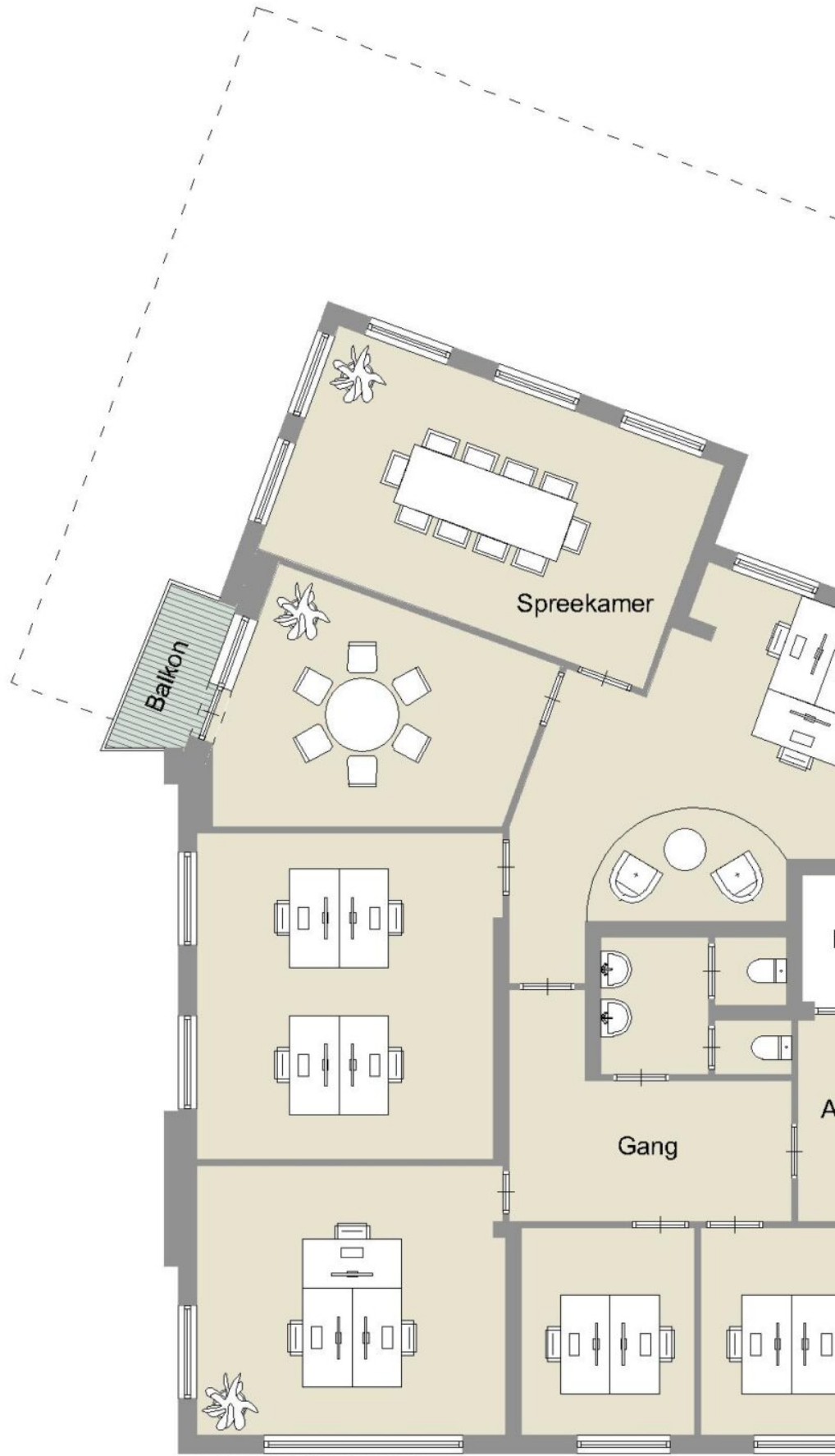
353,60 m²

De op de tekeningen aangegeven maten zijn circa-maten, onder voorbehoud van drukfouten.



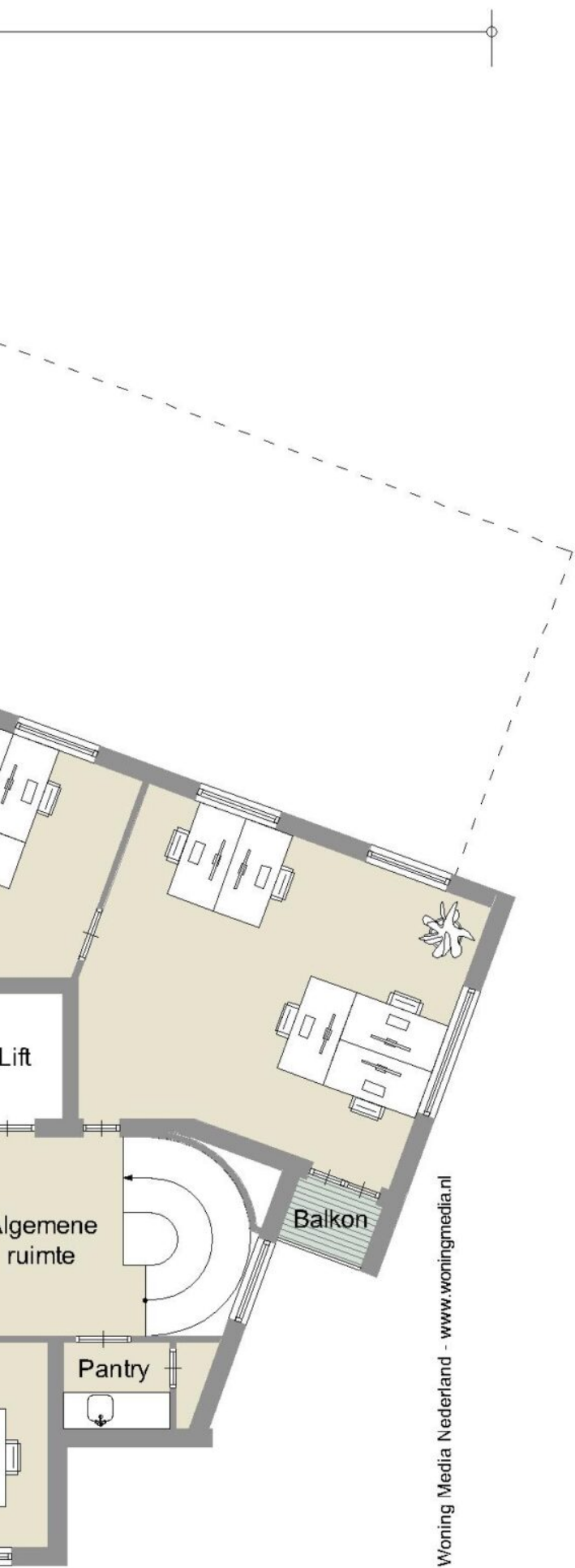
18,35 m

3,61 m
4,26 m
5,27 m
4,35 m



EERSTE VERDIEPING

4,99 m 2,80 m 2,96 m



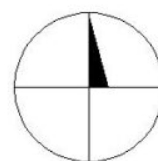
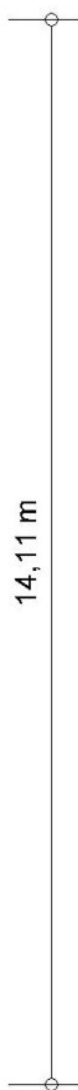
Woning Media Nederland - www.woningmedia.nl

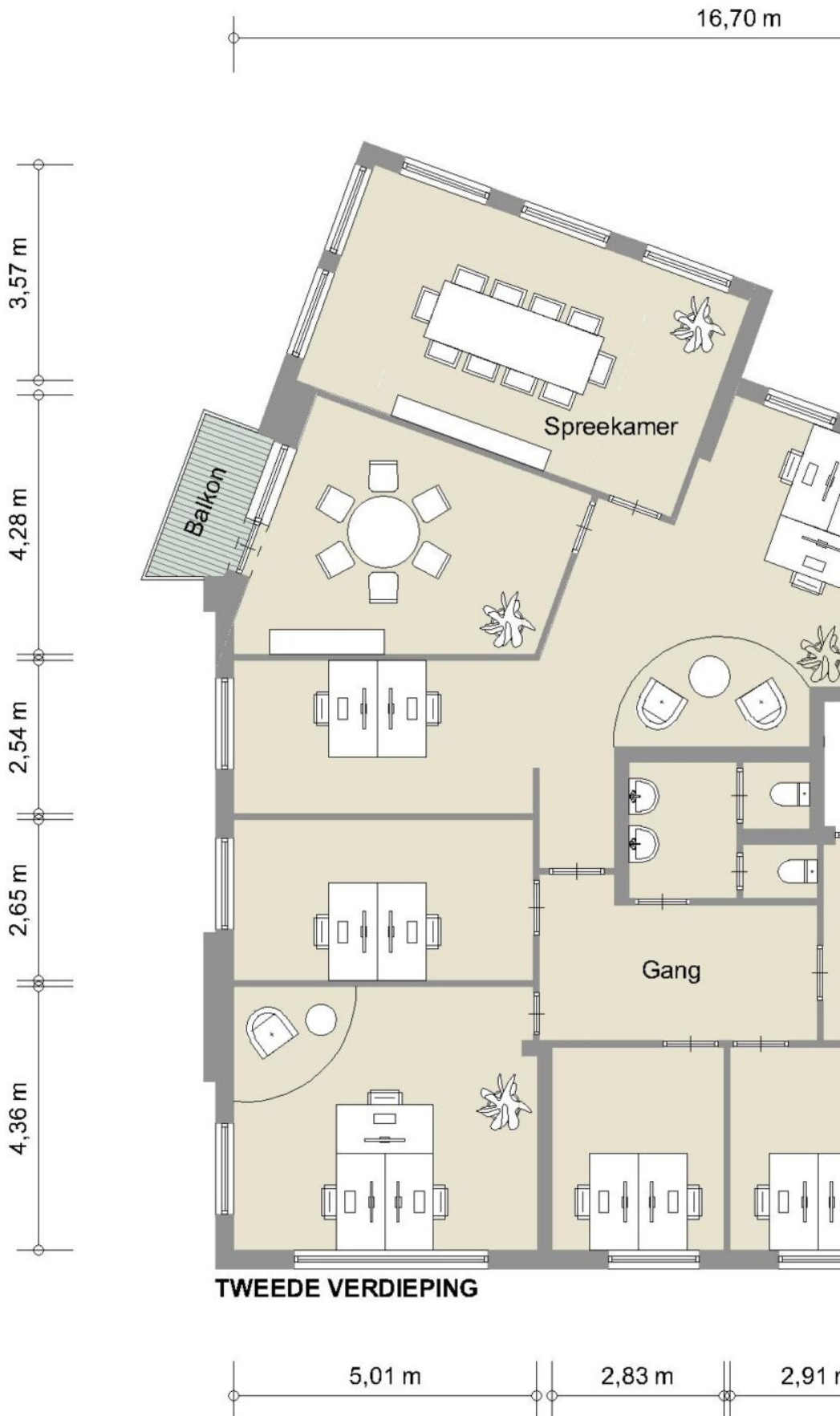
NEN2580 BBMI - NVM

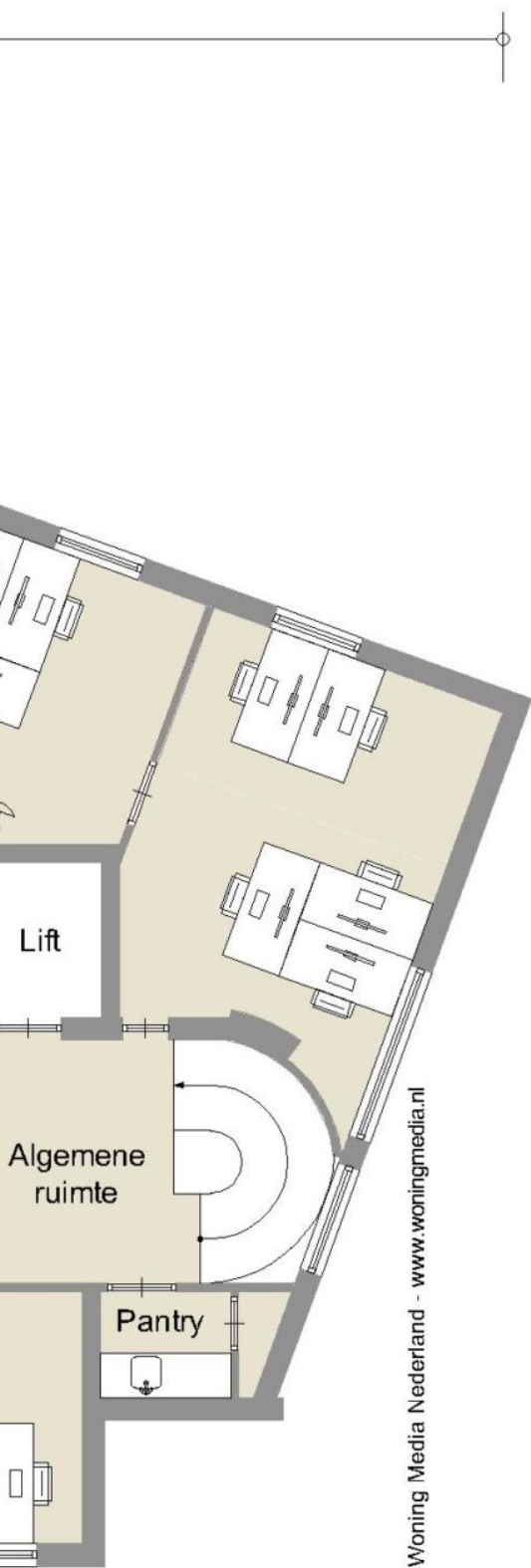
Verhuurbaar vloeroppervlak

229,30 m²

De op de tekeningen aangegeven maten zijn circa-maten, onder voorbehoud van drukfouten.







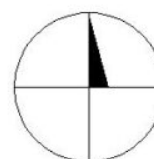
17,93 m

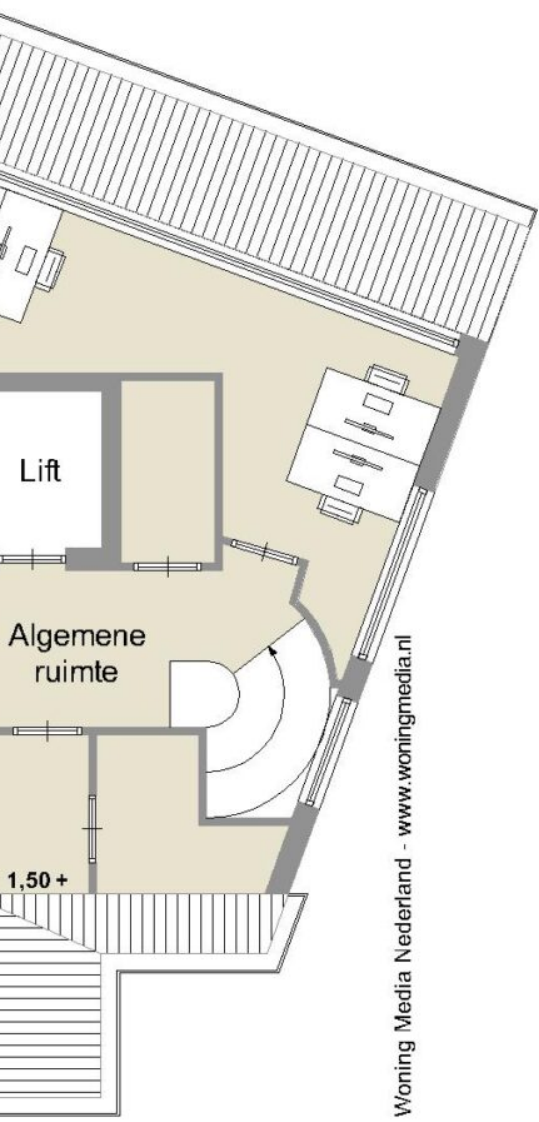
NEN2580 BBMI - NVM

Verhuurbaar vloeroppervlak
221,60 m²

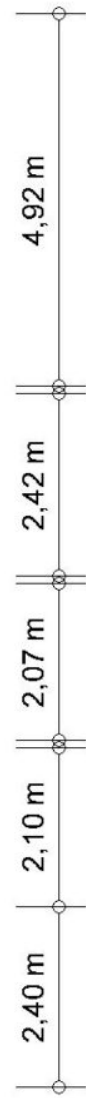
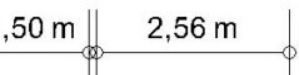
De op de tekeningen aangegeven maten zijn circa-maten, onder voorbehoud van drukfouten.

m 2,03 m





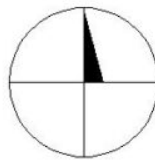
Woning Media Nederland - www.woningmedia.nl



NEN2580 BBMI - NVM

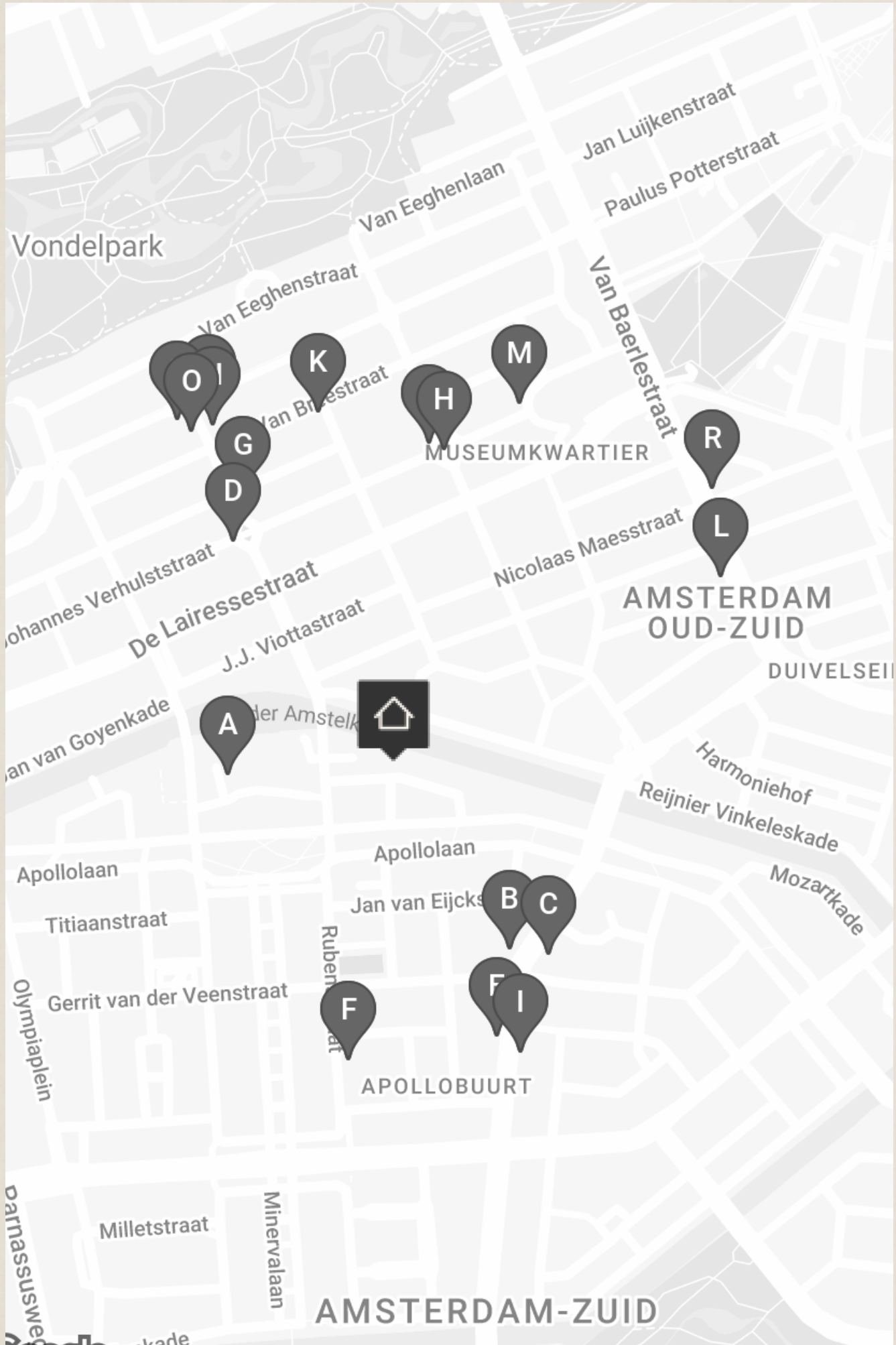
Verhuurbaar vloeroppervlak
152,70 m²

De op de tekeningen aangegeven maten zijn circa-maten, onder voorbehoud van drukfouten.





BUURTGIDS



A **Roberto's Restaurant Amsterdam**
Apollolaan 138,
1077 BG Amsterdam

In de top tien Italiaanse restaurants van Amsterdam mag Roberto's niet ontbreken. Het restaurant is gelegen in het Hilton hotel, waar de iconische Italiaanse keuken sinds 25 jaar de borden vult.

B **Et Claire**
Beethovenstraat 38,
1077 JJ Amsterdam

Op de Beethoven straat bevindt zich Et Claire. Et Claire is ontstaan uit een voorliefde voor de beste viennoiserie, koffie, (ijs)thee in combinatie met eindeloze zoete en hartige mogelijkheden.

C **Cafecito**
Beethovenstraat 19,
1077 HM Amsterdam

Cafecito, een minimalistische koffiezaak, biedt hoogwaardige koffie uit stralend witte machines.

D **Slagerij De Schuyt**
Johannes Verhulststraat,
1066 VH Amsterdam

Slagerij De Schuyt, vernoemd naar hun locatie in de Cornelis Schuytstraat, heeft als symbool de parkiet. Net als de parkiet heeft deze kenmerkende slagerij zijn oorsprong in de jaren zeventig en hebben beiden hun plek veroverd in Amsterdam.

E **Winebar QV**
Beethovenstraat 58,
1077 JK Amsterdam

Bij Winebar QV kan je in principe de hele dag doorbrengen alsof je in Italië bent. Je begint met een Italiaanse espresso, luncht met een warme maaltijd en sluit af met een goed glas wijn met bijbehorend een Italiaanse aperitivo.

F **Flower fusion**
Rubensstraat 45,
1077 MJ Amsterdam

Elke zaterdag van 9:30 tot 17:00 kunt u Ilona Bokma van Flowerfusion vinden op de ZuiderMRKT. Unieke en schitterende bloemen waardoor je het gevoel krijgt middenin een pluktuin te staan.

G **Groenteboer Tom Ensink**
Cornelis Schuytstraat 35,
1071 NL Amsterdam

Groenteboer Tom Ensink zorgt ervoor dat klanten kunnen kiezen uit een exclusief assortiment aan eerlijke producten. Naast groenten worden er kazen, fruit, noten, oliën, wijnen én maaltijden verkocht - zorgvuldig geselecteerd voor de échte fijnproevers in Zuid.

H **ZuiderMRKT**
1071 MR Amsterdam

De zuiderMRKT is een kleine, gezellige, wekelijkse buurtmarkt. Uniek door haar coöperatieve karakter. De coöperatie bestaat uit leden - enthousiaste buurtbewoners - die de markt een warm toedragen en meehelpen op de markt en in de groentekraam.

I **Slagerij Hergo**
Beethovenstraat 49,
1077 HN Amsterdam

Slagerij Hergo is de vleesspecialist in Amsterdam. Al in 1930 begon de heer Cantor, een Duitse worstmaker, samen met zijn vrouw die uit een Amsterdamse slagersfamilie kwam, zijn slagerij met typische Duitse worstspecialiteiten.

J **Pizzeria Le 4 Stagioni**
Johannes Verhulststraat 32,
1071 NE Amsterdam

Voor bezoekers van het Concertgebouw zijn de Romaanse pizza's met dunne bodem geen vreemde. Sinds 1978 voorziet de pizzeria in Oud-Zuid menige groep en (grote) families van authentiek Italiaans eten.

K **De Wijnkaart**
Van Breestraat 107A,
1071 ZJ Amsterdam

In het Museumkwartier in Amsterdam-Zuid zit De Wijnkaart. Hier worden allerlei soorten wijnen uit de vergeten Oost-Europese wijnlanden geserveerd. Alhoewel de geschiedenis van het wijn maken hier is begonnen, zijn deze landen vaak vergeten in de wijnwereld.

L **Brasserie van Baerle**
Van Baerlestraat 158,
1071 BG Amsterdam

De Franse brasserie van Baerle is niet meer weg te denken uit het Amsterdamse stadsbeeld. Met een levensloop van al 41 jaar in Amsterdam-Zuid, is het een vertrouwde plek.

M **Café Welling**
Jan Willem Brouwersstraat 32,
1071 LK Amsterdam

Café Welling is een knus buurtcafé aan de J.W. Brouwersstraat; vlakbij het Museumplein. Hier kun je genieten van een lekker biertje aan de bar of op het terras als het zonnetje schijnt. Dit buurtcafé kent een lange geschiedenis.

N **Menno Kroon**
Cornelis Schuytstraat II,
1071 JC Amsterdam

De uitbundige en sfeervolle etalage van Menno Kroon toont zulke betoverende en bijzondere bloemen dat je wel even binnen moet kijken. Prille liefde, verrukking, het onvermijdelijke afscheid. Elk boeket van Menno Kroon geeft betekenis aan een bijzonder moment.

O **Brasserie van Dam**
Cornelis Schuytstraat 8-10,
1071 JH Amsterdam

Brasserie van Dam staat bekend om een simpele maar effectieve receptuur: een niet te uitgebreide kaart met kwalitatief goede producten, acceptabele prijzen, goede koffie, een fijne sfeer en vriendelijk personeel.

P **Brasserie de Joffers**
Willemsparkweg 163,
1071 GZ Amsterdam

Met een groot terras in de zomer én winter is brasserie Joffers al 15 jaar een bekende hotspot op steenworp afstand van het Vondelpark en het Museumkwartier.

Q **Batoni Khinkali**
Willemsparkweg 177,
1071 GZ Amsterdam

In Nederland is de Georgische keuken helaas ondervertegenwoordigd, ondanks haar rijke en boeiende culinaire erfgoed. Gelukkig biedt Batoni Khinkali een introductie tot deze smaakvolle keuken.

R **Renzo's Delicatessen**
Van Baerlestraat 67,
1071 AR Amsterdam

Bij Renzo's Delicatessen draait het om huisgemaakte, culinaire en Italiaanse producten. Alle gerechten worden hier dagvers gemaakt. Naast Renzo's klassiekers is er ook een variërend menu.



OVERIGE BEPALINGEN

Voorbehoud verkoper

Deze verkoop geschiedt onder het uitdrukkelijk voorbehoud van:

- ♦ Gunning door verkoper, alsmede;
- ♦ Schriftelijke goedkeuring van de voltallige directie van verkoper, alsmede;
- ♦ Een verkoper conveniërende vorm en inhoud van de op te maken koop- en leveringsakte ("subject to contract").

Bijzonderheden

Koper wordt in staat gesteld, na voorafgaand overleg met Broersma Werken en tot aan het moment van tekenen van de koopakte, het verkochte uitgebreid (bouwkundig en anderszins) te onderzoeken. Koper verklaart dat verkoper daarmee afdoende aan zijn mededelingsplicht heeft voldaan en dat koper op een voor haar conveniërende wijze uitputtend van deze mogelijkheid gebruik heeft gemaakt.

Verkoper en koper komen uitdrukkelijk overeen dat het verkochte wordt verkocht en geleverd "as is", waaronder verkoper en koper verstaan dat:

- ♦ De artikelen 7:17, 7:20, 7:23 en 6:228 van het Burgerlijk Wetboek uitdrukkelijk zijn uitgesloten, alsmede;
- ♦ Door verkoper geen impliciete of expliciete garanties worden verleend met betrekking tot het verkochte behoudens voor zover deze expliciet en schriftelijk zijn opgenomen in de koopakte.

Koper verklaart uitdrukkelijk het verkochte bij levering te aanvaarden in de feitelijke, technische, milieukundige en/of juridische staat waarin het zich alsdan bevindt. Koper aanvaardt daarbij alle gebreken van het verkochte, alsmede de feitelijke staat van onder andere (doch niet uitsluitend) de fundering, constructie, (gebruikte) materialen, (aanwezigheid van) asbest, olietanks en bodemverontreiniging en de technische installaties.

Koper verklaart voorts uitdrukkelijk kennis te hebben genomen van en uitdrukkelijk te aanvaarden: alle lijdende erfdiensbaarheden, bijzondere, publiekrechtelijke en privaatrechtelijke lasten en beperkingen, zakelijke rechten, kettingbedingen en kwalitatieve verplichtingen mede blijkend en/of voortvloeiend uit de laatste en voorgaande akte(n) van eigendomsoverdracht en akte(n) van (onder)splitsing en/of enig openbaar register of openbare informatiebron.

Koper en verkoper komen uitdrukkelijk overeen dat in de koopprijs de feitelijke staat van het verkochte en een integrale afkoop van alle aan het verkochte verbonden risico's, gebreken en/of (nog) uit te voeren herstellingen verdisconteerd zijn, ongeacht de aard en omvang daarvan en ongeacht in welke mate voornoemde elementen zijn onderzocht door koper en/of besproken tussen verkoper en koper.

Koper vrijwaart verkoper ter zake van enige vordering, alsmede enige vordering van derden, uit hoofde van enig hiervoor genoemd artikellid en/of verband houdende met de staat van het verkochte bij levering. Koper vrijwaart verkoper voorts voor alle eventueel later te blijken (onzichtbare) gebreken, zowel van bouwkundige, milieukundige, feitelijke of juridische aard.

Voorbehoud Broersma Werken

Deze vrijblijvende informatie is met zorgvuldigheid samengesteld. Voor de juistheid hiervan wordt door Broersma Werken geen aansprakelijkheid aanvaard, noch kan hieraan enig recht worden ontleend. Deze informatie is niet bedoeld als aanbod. Door aanvaarding van de vermelde condities of het uitbrengen van een, daarvan al dan niet afwijkend, aanbod worden Broersma Werken noch haar opdrachtgevers op enige wijze gebonden, ook niet tot het doen van enig tegenbod.

Broersma Werken treedt uitdrukkelijk slechts op als adviseur van haar opdrachtgever en niet als gevolmachtigde namens haar. Voorts geldt dat tussen partijen eerst juridisch binding kan ontstaan nadat definitieve overeenstemming is bereikt ter zake van al hetgeen zij met elkaar beogen te regelen en deze overeenstemming bovendien is vastgelegd in een schriftelijke en namens beide partijen rechtsgeldig ondertekende overeenkomst, waarbij artikel 3:39 BW overeenkomstige toepassing vindt.

Broersma Werken is een besloten vennootschap, ingeschreven bij de Kamer van Koophandel onder nummer 34121232. Broersma Werken verleent al haar diensten op grond van de Algemene Voorwaarden NVM voor professionele opdrachtgevers Versie februari 2023. De algemene voorwaarden zijn van toepassing op alle opdrachten die aan haar zijn of worden verstrekt en/of op de levering van al haar diensten en producten aan wie dan ook. De algemene voorwaarden worden op verzoek toegezonden en zijn tevens te downloaden op broersma.nl.

De aansprakelijkheid van Broersma Werken is in alle omstandigheden en jegens eenieder beperkt tot het bedrag dat door de beroepsaansprakelijkheidsverzekering van Broersma Werken in het desbetreffende geval wordt uitgekeerd.

Privacy & Wwft

Geïnteresseerden verklaren in het kader van deze verkoop op voorhand:

- In te stemmen met de verwerking van hun gegevens conform de Privacyverklaring Broersma;
- Volledige medewerking te verlenen aan alle mogelijk noodzakelijke onderzoeken op basis van de vigerende wet- en regelgeving, waaronder tenminste begrepen de Wwft. Broersma conformeert zich uitdrukkelijk aan de wettelijke geheimhoudingsplicht betreffende een eventue(e)l(e) vermoeden en/of melding in het kader van de Wwft.

Toelichtingsclausule NEN 2580

De Meetinstructie is gebaseerd op de NEN2580. De Meetinstructie is bedoeld om een meer eenduidige manier van meten toe te passen voor het geven van een indicatie van de (bruto/verhuurbaar/gebruiks-) vloeroppervlakte. De Meetinstructie sluit verschillen in meetuitkomsten niet volledig uit, door bijvoorbeeld interpretatieverschillen, afrondingen of beperkingen bij het uitvoeren van de meting.

Broersma.
Elegant in werken
en wonen.

Koningslaan 14
1075 AC Amsterdam

Broersma Werken
+31 (0)20 305 97 97
werken@broersma.nl

BROERSMA.NL